

# Hibajegyzék

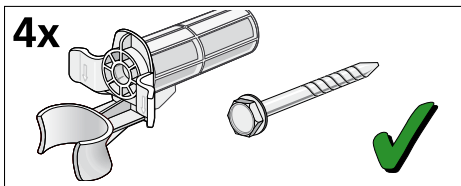
## A szállítási rögzítőelemek eltávolítása

### Figyelem!

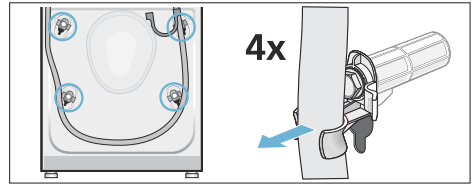
#### A készülék károsodásának veszélye

- A gép a biztonságos szállítás érdekében szállítási rögzítőelemekkel van felszerelve. Ha nem távolítja el a szállítási rögzítőelemeket, a gép működés közben károsodhat. A készülék első használata előtt bizonyosodjon meg arról, hogy mind a négy szállítási rögzítőelemet eltávolította. Tárolja a rögzítőelemeket biztonságos helyen.
- A készülék későbbi szállítása során bekövetkező esetleges károsodások elkerülése érdekében szállítás előtt vissza kell szerelni a szállítási rögzítőelemeket.

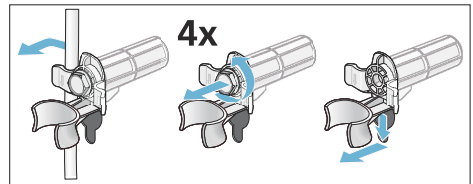
**Utasítás:** Tárolja a csavarokat és csőbilincseket összecsavarozva egy biztonságos helyen.



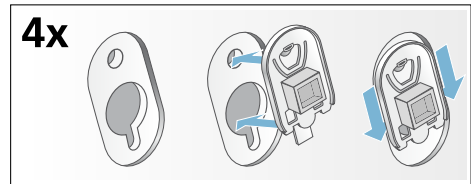
1. Vegye ki a csöveket a tartóelemekből.



2. Távolítsa el a tápkábelt a tartóelemekből. Csavarozza ki és távolítsa el a szállítási rögzítőelemek mind a négy csavarját. Távolítsa el a csőbilincseket.



3. Szerelje fel a takaróelemeket. Rögzítse a takaróelemeket a helyükön a kampókat nyomva.



## Szállítás

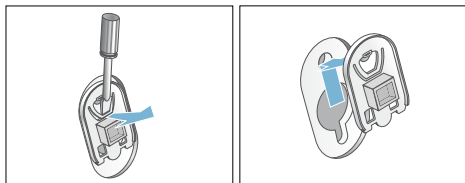
pl. hazaszállításkor

### Előkészítő lépések:

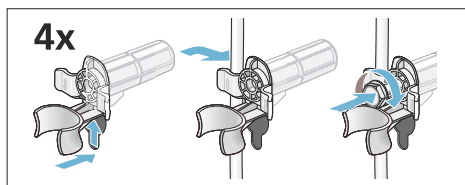
1. Zárja el a vízcsapot.
2. Csökkentse a víznyomást a vízellátást biztosító csőben.
3. Engedje le a maradék mosószeres vizet.
4. Húzza ki a hálózati csatlakozót.
5. Távolítsa el a csöveket.

### A szállítási rögzítőelemek beszerelése:

1. Vegye le a takaróelemeket, és tárolja őket biztonságos helyen.  
Szükség esetén használjon csavarhúzó.



2. Helyezze be mind a négy csőbilincset.  
Illessze a tápkábelt stabilan a tartóelemekbe. Helyezze be és húzza meg a csavarokat.



### A készülék újbóli bekapcsolása előtt:

#### Utasítások

- A szállítási rögzítőelemeket el **kell** távolítani.
- Annak érdekében, hogy a maradék mosószer ne folyjon a lefolyóba a következő mosáskor: öntsön 1 liter vizet a **II-es** adagolóba, és indítsa el a **Szivattyúzás** programot.

