

Ispravak

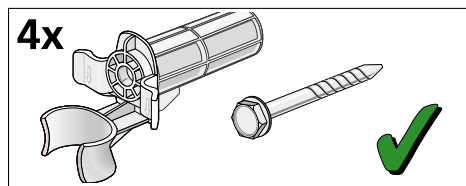
Skidanje transportnih blokada

Oprez!

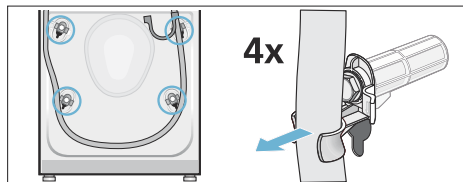
Oštećenje uređaja

- Stroj je u transportu zaštićen transportnim blokadama. Ako se ne uklone transportne blokade, može doći do oštećenja stroja prilikom njegovog uključivanja. Prije prve upotrebe uređaja provjerite jesu li uklonjene sve četiri transportne blokade. Držite blokade na sigurnom mjestu.
- Kako bi se spriječila oštećenja u transportu uslijed naknadnog pomicanja uređaja, prije transporta uređaja morate ponovno postaviti transportne blokade.

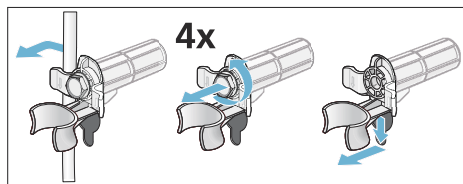
Napomena: Vijke i ovojnice zavrnite zajedno i odložite na sigurno mjesto.



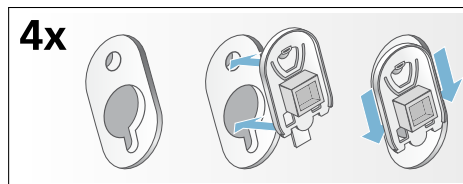
1. Skinite crijeva s držača.



2. Skinite strujni kabel s držača. Odvijte i uklonite sva četiri vijka transportne blokade. Uklonite ovojnice.



3. Postavite poklopce. Dobro zabravite poklopce na mjestu pritišćući kukice za zabavljenje.



Transport

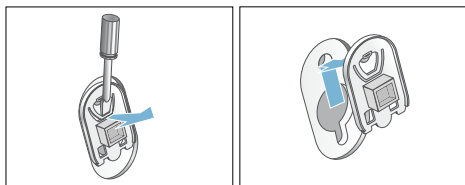
primjerice prilikom preseljenja

Pripremni radovi:

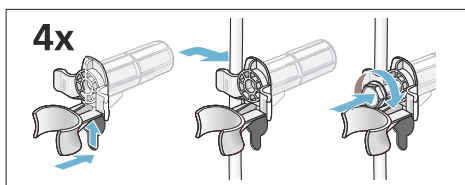
1. Zatvorite slavinu za vodu.
2. Smanjite tlak vode u dovodnom crijevu.
3. Ispustite zaostalu sapunicu.
4. Iskopčajte perilicu iz struje.
5. Uklonite crijeva.

Postavljanje transportnih blokada:

1. Skinite poklopce i odložite ih na sigurno mjesto.
Po potrebi upotrijebite odvijač.



2. Umetnite sve četiri ovojnice.
Učvrstite strujni kabel na držače.
Umetnite i zategnite vijke.



Prije ponovnog uključivanja uređaja:

Napomene

- Transportne blokade **morate** ukloniti.
- Kako biste spriječili ulazak neiskorištenog deterdženta izravno u odvod prilikom sljedeće pranja: ulijte otprilike 1 litru vode u odjeljak II i pokrenite program **Ispuštanje vode**.

