

Erratum

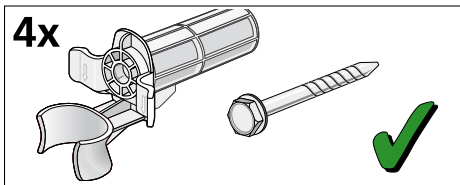
Odstranění přepravních zámků

Pozor!

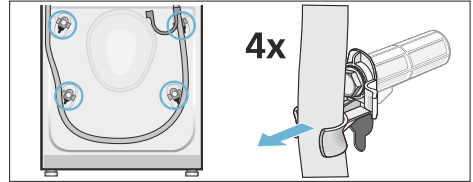
Poškození spotřebiče

- Spotřebič je pro přepravu zajištěn pomocí přepravních zámků. Nejsou-li přepravní zámky odstraněny, může se spotřebič při provozu poškodit. Před prvním použitím spotřebiče se přesvědčte, že jste zcela odstranili všechny čtyři přepravní zámky. Uložte zámky na bezpečném místě.
- Abyste zabránili poškození spotřebiče při případné budoucí přepravě, musíte na něj předem upevnit přepravní zámky.

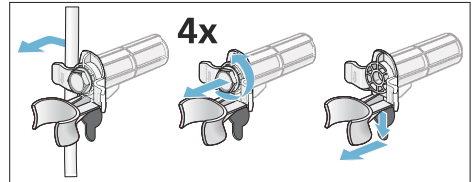
Upozornění: Šrouby a objímky uložte sešroubované na bezpečném místě.



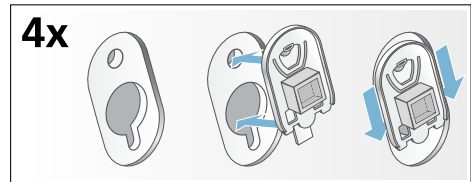
1. Vyjměte hadice z držáků.



2. Uvolněte kabel z držáků. Odšroubujte a odstraňte všechny čtyři šrouby přepravních zámků. Odstraňte objímky.



3. Nasadte kryty. Upevněte kryty na místě zatlačením na příchytky.



Přeprava

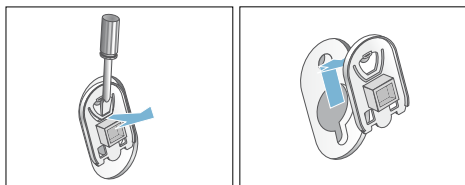
např. když se stěhujete

Přípravná práce:

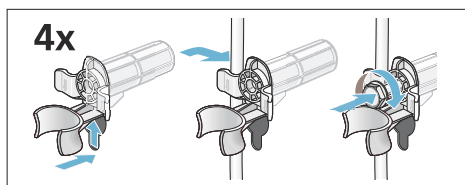
1. Zavřete vodovodní kohoutek.
2. Snižte tlak vody v přívodní hadici.
3. Vypusťte zbylý prací roztok.
4. Odpojte pračku od napětí.
5. Odstraňte hadice.

Instalace přepravních zámků:

1. Odstraňte kryty a uschovejte je na bezpečném místě.
V případě potřeby použijte šroubovák.



2. Vložte všechny čtyři objímky.
Upněte kabel bezpečně do držáků. Vložte a upevněte šrouby.



Před novým zapnutím spotřebiče:

Upozornění

- Přepravní zámky **musí** být odstraněny.
- Aby nepoužitý prací prostředek při příštím praní nevtékal do odpadu: Nalijte do přihrádky II přibl. 1 litr vody a spusťte program **Drain** (odčerpání).

