

Mutlaka dikkat etmeniz gerekenler ...

Kurutucunuz oldukça enerji tasarrufludur ve aynı bir buzdolabında olduğu gibi teknik açıdan enerjiyi etkin şekilde kullanan bir soğuk hava dolaşımıyla ön plana çıkmaktadır. Kurutma makinesi ısı eşanjörü kurutma sırasında otomatik olarak temizlenir. Yoğuşma suyu haznesindeki filtre ve tiftik filtresi düzenli olarak temizlenmelidir.

! Kurutma makinesini kesinlikle tütü filtresi ve yoğuşma suyu kabında filtre olmadan çalıştırmayın!

Tiftik filtresi

Kurutma sırasında, çamaşırlardaki tiftikler ve kıllar tiftik filtresinde toplanır. Tiftik filtresinin tıkanması ısı alışverişini düşürebilir.

Bu nedenle tiftik filtresini her kurutma işleminden sonra mutlaka temizleyiniz. Düzenli olarak musluk suyunun altında durulayınız → Sayfa 4.

Tiftik filtresinin temizlenmesi sırasında, hava kanalı girişine yabancı cisimler (tüyler, dolgu malzemeleri) gelmemelidir. Gerekirse tamburu önceden bir elektrik süpürgesi ile temizleyiniz. Hava kanalına hala yabancı madde giriyorsa → müşteri hizmetlerini arayınız.

Yoğuşma suyu kabındaki filtre

Yoğuşma suyu kabındaki filtre yoğuşma suyunu temizler. Bu yoğuşma suyu, otomatik temizleme için gereklidir. Filtrenin düzenli şekilde musluk suyunun altında temizlenmesi gerekir. Filtrenin temizlenmesinden önce yoğuşma suyu kabının boşaltılması gereklidir → Kurulum ve bakım kılavuzu, Sayfa 3.

Kumaşlar

Çözücü madde, sıvı yağ, balmumu, gres yağı veya boya bulaşmış çamaşırları kurutucuda kurutmayınız. Örn. Jöle, aseton, leke çıkarıcı, yıkama benzini vs. Çamaşırların ceplerini boşaltınız.

Hava geçirmez çamaşırları kurutmayınız.

Aşın tiftiklenen çamaşırları kurutmaktan kaçınınız.

Yünlüleri sadece yünlüler programında havalandırınız veya kurutunuz.

Tüketim değerleri tablosu

Program	Çamaşırların sıkılma işlemi sırasındaki sıkma devir sayısı	Süre**	Enerji tüketimi**			
Pamuklular	9 kg	4,5 kg	9 kg	4,5 kg		
	□ Dolap Kuru*	1400 dev/dk	133 dak	82 dak	1,72 kWh	0,98 kWh
		1000 dev/dk	157 dak	97 dak	2,13 kWh	1,21 kWh
	800 dev/dk	181 dak	112 dak	2,48 kWh	1,41 kWh	
☞ Ütü Kuru*	1400 dev/dk	98 dak	61 dak	1,22 kWh	0,69 kWh	
	1000 dev/dk	123 dak	76 dak	1,62 kWh	0,92 kWh	
	800 dev/dk	147 dak	91 dak	2,00 kWh	1,14 kWh	
Sentetikler	3,5 kg	3,5 kg				
	□ Dolap Kuru*	800 dev/dk	46 dak	0,52 kWh		
	600 dev/dk	60 dak		0,66 kWh		

AB etiketi enerji performans testi, değişmeli olarak dolu ve yarı dolu yüklerle yürütülmüştür. Test önce yarı dolu makine ile yürütülmüştür.

* EN61121 numaralı Avrupa standardına göre yapılan test için program ayarı.

** Değerler kumaş türüne, kurutulacak çamaşırların yapısına, kumaşların ne kadar ıslak olduklarına, ayarlanan kurutma derecesine ve doldurma miktarına bağlı olarak verilen değerlerden farklı olabilir.

Pamuklu tekstil ürünleri için en verimli program

Aşağıdaki "Standart pamuklu program" (□ sembolü ile işaretlenmiştir) normal ıslaklıkta pamuklu çamaşırların kurutulması için uygundur ve kombine enerji tüketimi de göz önüne alındığında ıslak pamuklu çamaşırların kurutulması için en verimli programdır.

Güncel AB düzenlemesi 932/2012 uyarınca pamuklular için standart programlar

Program + Kurutma seviyesi	Dolum miktarı	Enerji tüketimi	Program süresi
□ Pamuklular + Dolap Kuru	9 kg/4,5kg	2,13 kWh/1,21 kWh	157 dak/97 dak

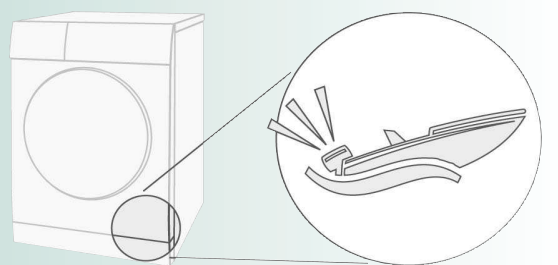
2010/30/AB direktifine göre test ve enerji etiketlendirmesi için program ayarları

Cihaz kapalıyken güç tüketimi: 0,10 W

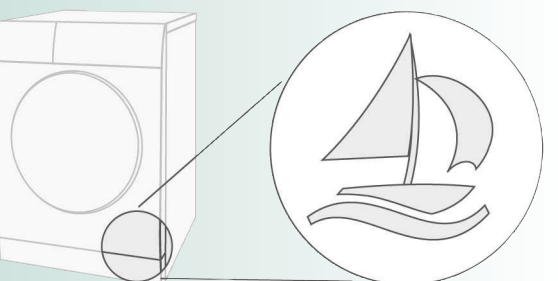
Çalışmaya hazır durumda güç tüketimi (kapalı olmayan durumda): 0,10 W

Normal gürültüler

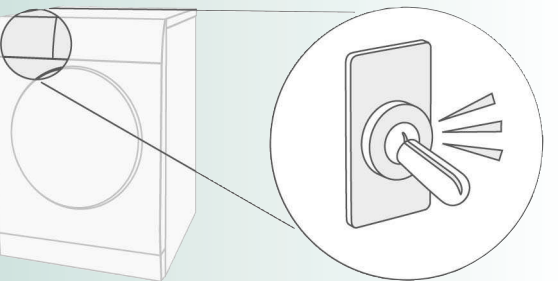
Kurutma sırasında kompresör ve pompadan gelen normal gürültüler oluşur.



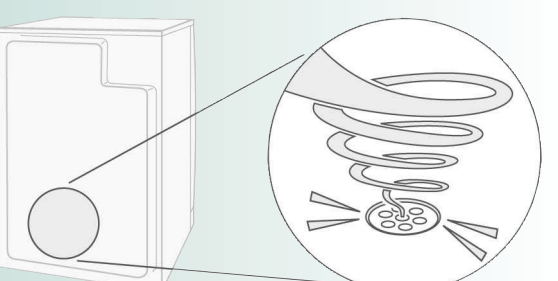
Kurutucu içindeki kompresör zaman zaman bir uğultuya neden oluyor. Ses seviyesi ve ses yüksekliği seçilen programlara ve kurutma işletimine bağlı olarak değişiklik gösterebilir.



Kurutma makinesinin kompresörü bazı zamanlarda havalandırılır, bu sırada bir vinlama sesi ortaya çıkar.



Kurutucunun otomatik temizliği bir çirtırtıya yol açar.



Yoğuşma suyu, bir pompayla yoğuşma suyu kabına pompalanır, bu sırada pompa sesleri oluşur.

Hangi durumda ne yapmalı ...

! Bir arızayı kendiniz giderebiliyorsanız (örn. kapatma/açma), lütfen müşteri hizmetlerimize müracaat ediniz. Gereksiz teknik eleman ziyaretlerini önlemek amacıyla her zaman uygun bir çözüm bulabilirsiniz. Üretici yeterliliğine güveniniz ve bu bağlamda onarımın, orijinal yedek parçalara sahip deneyimli teknik elemanlar tarafından yapıldığından emin olunuz. En yakın **Müşteri Hizmetleri'nin irtibat bilgilerinizi burada veya ekteki müşteri hizmetleri listesinde bulabilirsiniz: – TR 444 6333 (Çağrı merkezini sabit hatlardan aramanın bedeli şehir üci ücretlendirmedir, Cep telefonlarından ise kullanılan tarifeyle göre değişiklik göstermektedir.) Yetkili servise lütfen cihazınızın ürün numarasını (E-Nr.) ve imalat numarasını (FD) bildirin (kapağın iç yüzüne bakınız). Kurutma makinesini program seçme düğmesinden kapatınız ve elektrik fişini prizden çekiniz.**

● **Kondensatör kabını boşaltınız** Yoğuşma suyu haznesinin boşaltılması → Sayfa 4. İletisi görüntülenir ve kurutma işlemi iptal edilir. Yoğuşma suyu haznesindeki filtre kirliliği mi? → Yoğuşma suyu haznesindeki filtreyi temizleyiniz → Kurulum ve bakım kılavuzu, Sayfa 3. Programa devam etmek için istediğiniz bir tuşa basınız. Tekrar **▶▶▶ Başlat**/Beklet tuşuna basınız.

● **Filtreyi temizleyiniz** yazısı görünür. Tiftik filtresinin temizlenmesi → Sayfa 4. Yeniden **▶▶▶ Başlat**/Beklet tuşuna basınız.

● Gösterge alanında **Isı dönüştürücüsü temizlendi** yazısı görünür. Hata yok! Isı eşanjörünün otomatik temizliği. Temizleme işlemi boyunca yoğuşma suyu kabı boşaltılmamalıdır.

● Kurutma makinesi çalışmaya başlamıyor. **▶▶▶ Başlat**/Beklet tuşuna basılmış mı? Kapak kapalı mı? Çevre sıcaklığı 5°C'den yüksek mi?

● Dışarı su akıyor. Kurutma makinesini yatay olarak konumlandırınız. Yoğuşma suyu kabını tam olarak yerine oturuncaya kadar itiniz.

Hangi durumda ne yapmalı ...

● Çamaşırlar doğru biçimde kurutulmamış veya hala çok nemli. Sıcak çamaşırlar genelde program sonunda olduklarından daha ıslak şekilde algılanır. Çamaşırları yayınız ve ısının yok olmasını bekleyiniz.

Kurutma hedefine ince ayar yapınız, böylece kurutma süresi uzar ama sıcaklık artmaz. Çamaşırlarınız daha kuru olur.

Daha uzun kurutma süreli bir program seçiniz veya kurutma hedefini yükseltiniz. Bu sırada sıcaklık artmaz. Hala nemli olan çamaşırlara ek kurutma yapmak için bir süreli program seçiniz.

Programın maksimum dolum miktarını aşmışsanız, çamaşırlar doğru biçimde kurutulamaz. Tamburdaki nem sensörünü temizleyiniz. İnce bir kireç tabakası sensörleri engelleyebilir ve çamaşırlarınız doğru biçimde kuramaz.

Elektrik kesintisi, yoğuşma kabının dolması veya maksimum kurutma süresinin aşılması nedeniyle kurutma iptal edildi.

● Kurutma süresi çok uzun. Tiftik filtrelerini musluk suyunun altında temizleyiniz → Sayfa 4. Hava beslemesi yetersiz → hava sirkülasyonunun iyi olmasını sağlayınız. Havalandırma girişinin önü kapatılmış olabilir mi? Havalandırma girişinin önünü açınız → Kurulum ve bakım kılavuzu Sayfa 1. Çevre sıcaklığı 35 °C'nin üzerinde → Havalandırınız.

● Cihazın olduğu yerdeki nem oranı çok fazlalaşıyor. İlgili mekanı yeterli düzeyde havalandırınız.

● Elektrik kesintisi. Çamaşırlar hemen kurutma makinesinden çıkartılmalı ve serilmelidir. Sıcak hava çikabilir. Dikkat: Kapak, tambur ve çamaşırlar sıcak olabilir.

● Bazen gürültülü ve titreşimli çalışabilir. Normal gürültüler → Sayfa 10.

Güvenlik bilgileri

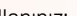
! Acil durum Kurutma makinesini SADECE... Kurutma makinesini KESİNLİKLE... Tehlikeler

– Derhal elektrik fişini çekip prizden çıkarınız veya sigortayı kapatınız. – evin iç kısımlarına yerleştiriniz. – kumaşların kurutulmasında kullanınız. – yukarıda belirtilen amaçlar dışında kullanmayınız. – teknik ayarlar veya özellikler açısından değiştirmeyiniz.

– Çocuklar ve gereken talimat ve bilgileri almamış kişiler kurutma makinesini kullanmamalıdır. – Çocuklar, yanlarında bir yetişkin olmadan, kurutma makinesinin yanında yalnız kalmamalıdır. – Evcil hayvanlar kurutma makinesinden uzak tutulmalıdır. – Kumaşların ceplerindeki tüm cisimleri çıkartınız. Özellikle çakmıklara dikkat ediniz → **Patlama tehlikesi!**

– Kapağa yaslamayınız veya üzerine oturmayınız → **Devrilme tehlikesi!** – Cihazın kapağını dikkatli açınız. Sıcak buhar çıkabilir. Kumaşlar ve tambur sıcak olabilir → **Yanma tehlikesi!**

– Gevşek hatları veya hortumları sabitleyiniz, aksi takdirde **takılıp düşme tehlikesi!** – 0°C'nin altındaki sıcaklıklarda donmadan kaynaklanan hasarlar olabilir. – Kurutma makinesini, yönetmeliklere uygun şekilde alternatif akımlı, toprak hattına sahip prize bağlayınız, aksi halde güvenlik garantisi edilemez. – Kablo kesiti yeterince kalın olmalıdır.

– Sadece şu işarette sahip yanlış elektrik akımı şalteri kullanınız:  – Elektrik fişi ve priz birbirine uygun olmalıdır. – Çok prizli bağlantı düzenekleri/arabirimleri ve/veya uzatma kabloları kullanmayınız. – Elektrik fişine ıslak elle dokunmayınız → **Elektrik çarpması tehlikesi!** – Elektrik fişini kesinlikle kablosundan çekerek prizden çıkarmayınız. – Elektrik kablosuna hasar vermemeyiniz → **Elektrik çarpması tehlikesi!**

– Kurutma makinesini sadece program açıklamalarında (*Programlar/Kumaşlar Sayfa 1 ve Programa genel bakış Sayfa 7*) tavsiye edilen şekilde doldurunuz. Kurutma makinesini çalıştırmadan önce, içindekileri kontrol ediniz! – Çözücü madde, sıvı yağ, balmumu, gres yağı veya boya (örn. jöle, aseton, leke çıkarıcı, yıkama benzini vs.) bulaşmış çamaşırları kurutma makinesinde kurutmayınız → **Yangın/Patlama tehlikesi!**

– Temizleme için endüstriyel kimyasallar kullanılıyorsa tamburlu kurutma makinesi kullanılmamalıdır. – Tozdan kaynaklanan tehlike (örn. kömür tozu, un): Kurutma makinesini kullanmayınız → **Patlama tehlikesi!**

– Sıcaklığın dağılması için çamaşırlar çabuk çıkarılacak ve serilmeyecek şekilde kurutma işlemi sona erene kadar kurutucuyu kapatmayınız. – Çamaşırlar sünger köpük/kaucuk içeriyorsa, kurutma makinesini kullanmayınız → Elastik malzemeler zarar görebilir ve süngerin olası deformasyonu nedeniyle kurutma makinesi bozulabilir. – Örneğin uzun saç gibi hafif şeyler kurutma makinesine hava girişi sırasında içeri çekilebilir → **Yaralanma tehlikesi!**

– Kurutma evresinin son bölümü ısıtılmadan gerçekleştirilir (soğutma evresi), böylece çamaşırların çamaşırlara zarar vermeyecek bir sıcaklıkta kalması sağlanır. – Kurutma makinesini program sonunda kapatınız! – Damıtılmış su/yoğuşma suyu içme suyu değildir ve tiftikler bu suyun kirlenmesine neden olabilir!

– Kurutma makinesinde arıza veya arıza ihtimali varsa, Kurutma makinesini kullanmayınız, onarım sadece yetkili servis tarafından yapılmalıdır. – Elektrik kablosu bozuk olan kurutma makinesini kullanmayınız. Olası tehlikeleri engellemek için bozuk elektrik kablosu sadece yetkili servis tarafından değiştirilmelidir.

– Güvenlik nedenlerinden dolayı sadece orijinal yedek parçaları ve aksesuarları kullanınız. – Kurutma makinesi: Elektrik fişini prizden çekiniz, **daha sonra** elektrik kablosunu cihazdan ayırınız. Resmi imha etme merkezinde imha ediniz. – Ambalaj: Ambalaj parçalarını çocuklardan uzak tutunuz → **Boğulma tehlikesi!** – Isı eşanjörü, Kyoto Protokolü ile tescil edilen florlu sera gazı içermektedir R407c → Bu gazı usulüne uygun şekilde imha ediniz. Dolum miktarı 0,290 kg. – Tüm malzemeler çevre dostudur ve tekrar kullanılabilir. Çevreye zarar vermeyecek şekilde imha edilmelidir.

– Kurutma makinesinde arıza veya arıza ihtimali varsa, Kurutma makinesini kullanmayınız, onarım sadece yetkili servis tarafından yapılmalıdır. – Elektrik kablosu bozuk olan kurutma makinesini kullanmayınız. Olası tehlikeleri engellemek için bozuk elektrik kablosu sadece yetkili servis tarafından değiştirilmelidir.

– Kurutma makinesini program sonunda kapatınız! – Damıtılmış su/yoğuşma suyu içme suyu değildir ve tiftikler bu suyun kirlenmesine neden olabilir!

– Kurutma makinesinde arıza veya arıza ihtimali varsa, Kurutma makinesini kullanmayınız, onarım sadece yetkili servis tarafından yapılmalıdır. – Elektrik kablosu bozuk olan kurutma makinesini kullanmayınız. Olası tehlikeleri engellemek için bozuk elektrik kablosu sadece yetkili servis tarafından değiştirilmelidir.

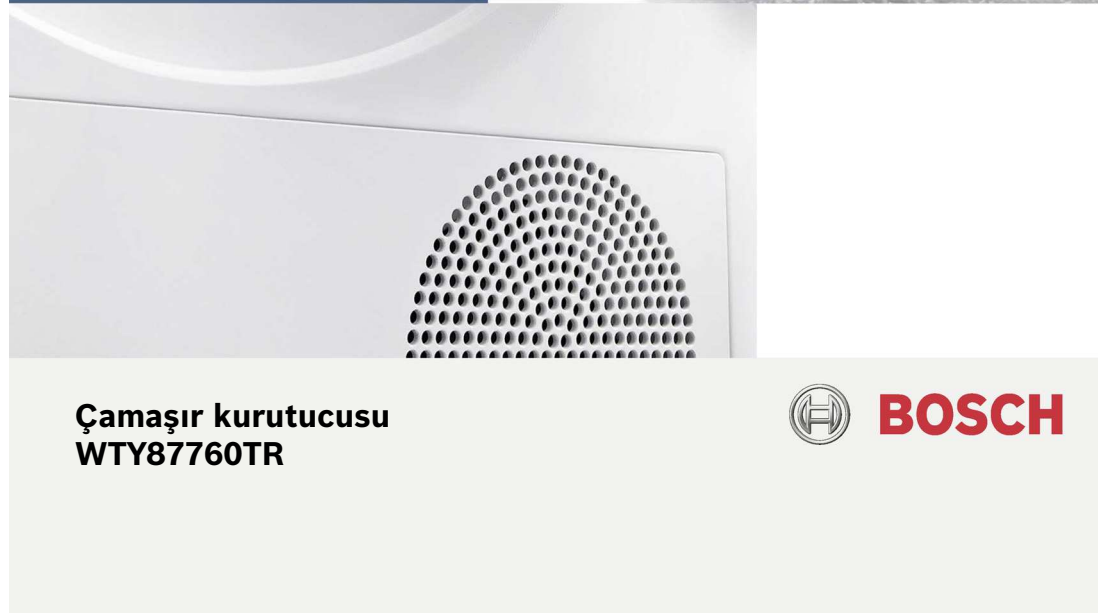
– Kurutma makinesi: Elektrik fişini prizden çekiniz, **daha sonra** elektrik kablosunu cihazdan ayırınız. Resmi imha etme merkezinde imha ediniz. – Ambalaj: Ambalaj parçalarını çocuklardan uzak tutunuz → **Boğulma tehlikesi!** – Isı eşanjörü, Kyoto Protokolü ile tescil edilen florlu sera gazı içermektedir R407c → Bu gazı usulüne uygun şekilde imha ediniz. Dolum miktarı 0,290 kg. – Tüm malzemeler çevre dostudur ve tekrar kullanılabilir. Çevreye zarar vermeyecek şekilde imha edilmelidir.

– Kurutma makinesinde arıza veya arıza ihtimali varsa, Kurutma makinesini kullanmayınız, onarım sadece yetkili servis tarafından yapılmalıdır. – Elektrik kablosu bozuk olan kurutma makinesini kullanmayınız. Olası tehlikeleri engellemek için bozuk elektrik kablosu sadece yetkili servis tarafından değiştirilmelidir.

– Kurutma makinesinde arıza veya arıza ihtimali varsa, Kurutma makinesini kullanmayınız, onarım sadece yetkili servis tarafından yapılmalıdır. – Elektrik kablosu bozuk olan kurutma makinesini kullanmayınız. Olası tehlikeleri engellemek için bozuk elektrik kablosu sadece yetkili servis tarafından değiştirilmelidir.



Register your new Bosch now:
www.bosch-home.com/welcome



Çamaşır kurutucusu
WTU87760TR



tr Kullanım kılavuzu

Kurutma makineniz

Tebrikler- Modern, kalite açısından yüksek değerde Bosch marka bir ev aleti almaya karar verdiniz. Isı eşanjörlü ve otomatik temizleme tertibatına sahip yoğunmal kurutma makinesinin en belirgin özelliği düşük enerji tüketimidir. Fabrikamızdan çıkan her kurutma makinesi, fonksiyonu ve kusursuz durumu bakımından kontrol edilir. Sorularınız için yetkili servisimiz memnuniyetle hizmetinizdedir.

EEE Yönetmeliğine Uygundur.

Kullanım Süresi: 10 YIL (Ürünün fonksiyonunu yerine getirebilmesi için gerekli yedek parça bulundurma süresi).

Çevre kurallarına uygun imha etme

Bu ürün 2012/19/EU sayılı Atık Elektrikli ve Elektronik Ekipmanlar Direktifi'ne göre etiketlenmiştir. Ulusal yönetmelik (Türkiye Resmi Gazetesi No:28300 Tarih: 22.05.2012) Avrupa genelinde geçerli olan, ürünlerin geri toplanması ve geri dönüştürülmesi ile ilgili yapıyı belirtir.

Ürünlerimiz, aksesuarlarımız, yedek parçalarımız ve hizmetlerimizle ilgili ayrıntılı bilgiler için: www.bosch-home.com.



Sayfa 13'deki güvenlik bilgilerini dikkate alınız!



Kurutma makinesini ancak bu kullanım kılavuzunu ve **Kurulum ve bakım kılavuzlarını** okuduktan sonra çalıştırınız!

İçindekiler

Sayfa

Hazırlama	2
Kumanda paneli	2
Kurutma	3/4
Gösterge alanı ve tuşlar	5
Çamaşırlara ilişkin bilgiler	6
Programa genel bakış	7
Mutlaka dikkat etmeniz gerekenler	8
Tüketim değerleri	9
Normal gürültüler	10
Hangi durumda ne yapmalı, ... / Müşteri hizmetleri	11/12
Güvenlik bilgileri	13

Usulüne uygun kullanım

- Sadece evde,
- Sadece su ile yıkanmış olan kumaşların kurutulması için kullanılmalıdır.
- Bu cihaz, deniz seviyesinden en fazla 4000 metre yükseklikte kullanılmak üzere tasarlanmıştır.



3 yaşından küçük çocukları kurutma makinesinden uzak tutunuz.
Çocukların kurutma makinesinde temizleme ve bakım çalışmalarını gözetimsiz biçimde, tek başına yapmalarına izin vermeyiniz.
Çocuklar, yanlarında bir yetişkin olmadan, kurutma makinesinin yanında yalnız kalmamalıdır!
Evcil hayvanlar kurutma makinesinden uzak tutulmalıdır!
Kurutma makinesi, sorumluluk üstlenen uygun kişiler tarafından denetlenmek şartıyla veya gereken eğitime tabi tutulduktan sonra 8 yaşından büyük çocuklar, fiziksel, algısal veya ruhsal rahatsızlıkları olan kişiler ve az tecrübeli veya az bilgi sahibi kişiler tarafından da kullanılabilir.

Programlar / Kumaşlar

Programa ve kumaşa detaylı bir genel bakış → Programa genel bakış Sayfa 7.

Kumaşın etiketindeki bakım uyarılarını dikkate alınız. Seçilen programa bağlı olarak kurutma hedefi, zaman seçimi ve seçenekler ayrı ayrı seçilebilir.

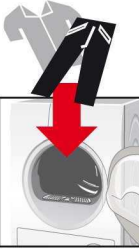
Pamuklular	Dayanıklı sağlam kumaşlar
Sentetikler	Sentetik veya karışık malzemeden yapılmış kumaşlar
Mix	Pamuklu ve sentetik kumaşlardan oluşan karışık yük
Ayakkabıları sepette kurutma	Ayakkabılar
Yünlüleri sepette kurutma	Elde veya makinede yıkanabilen, yün veya yün içeren malzemeden kumaşlar
Sürel program havalandırma	Yünlüler ve ipek hariç tüm kumaş türleri
Sürel program kurutma	
Gömlek/Bluz	Pamuklu ve karışık malzemeden yapılmış gömlekler ve bluzlar
Kuş tüyü	Kuş tüyü doldurulmuş kumaşlar
Sport/Fitness	Mikro lifli işlevsel kıyafetler
Süper-Kısa 40'	Sentetik, pamuklu ve karışık malzeme
Kot	Jeans/Denim kumaşlar
Yorgan	Sentetik katkılı büyük kapitone kumaşlar
Havlular	Örneğin mendiller ve bornozlar gibi havlular

Hazırlama

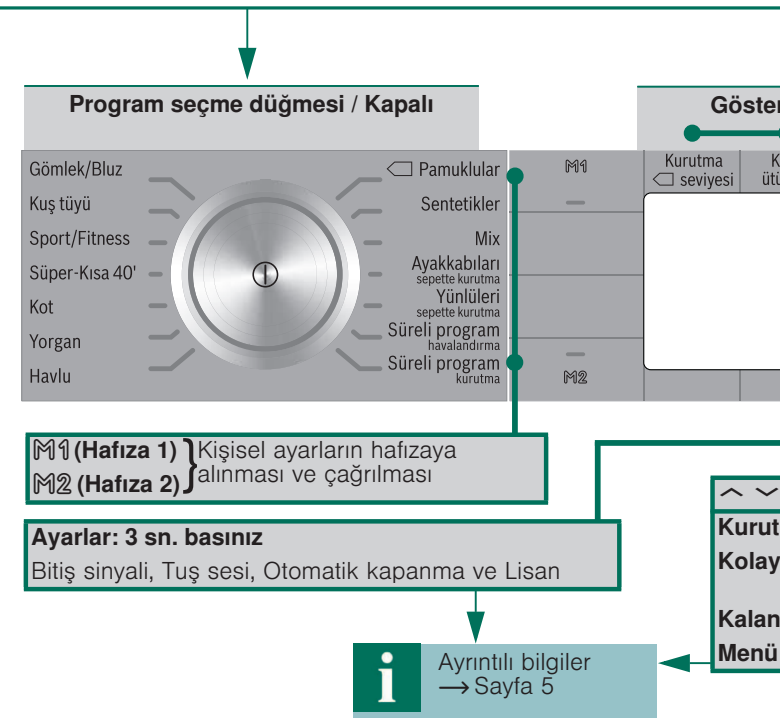
Kurulum → ;Kurulum ve bakım kılavuzunu okuyunuz



Hasarlı çalıştırmayın
Müşteri hizmetleri için



Program seçme düğmesinin ortasındaki tuşuna basılarak cihazın açılması ve kapatılması. Program seçme düğmesinin dış halkası çevrilerek (her iki yöne) program seçimi. Seçilen program görüntülenir.



Kurutma makinesini kesinlikle
okuyunuz!
Güvenlik uyarılarına bilgi veriniz!

**Kurutma makinesi-
nin kontrol edilmesi**

Islak elle dokunmayınız!
Sadece fişi tutunuz!

**Elektrik fişinin prize
takılması**

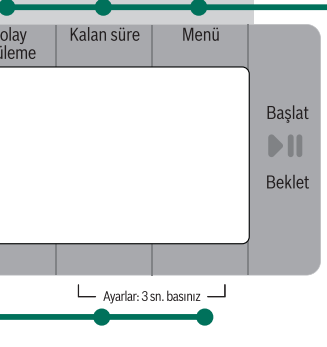
Çamaşırların türlerine göre ayrılması

Ceplerdeki tüm cisimler boşaltılmalıdır.
Çakmıklara dikkat edilmelidir!
Doldurma işleminden önce tambur boş olmalıdır!

Sayfa 7'deki Programa genel bakış bölümüne bakınız.
Ayrıca bkz. "Yünlü sepeti" kılavuzu (modele göre).

**Programın açılması/Çamaşırların doldurulması /
Program seçme düğmesine basılması /
Program ayarı**

Program alanı / Tuşlar



**Kapağı
kapatınız**

**Tuşa
Başlat/Beklet
basınız**

tuşları aracılığıyla göstergedeki fonksiyonların değiştirilmesi

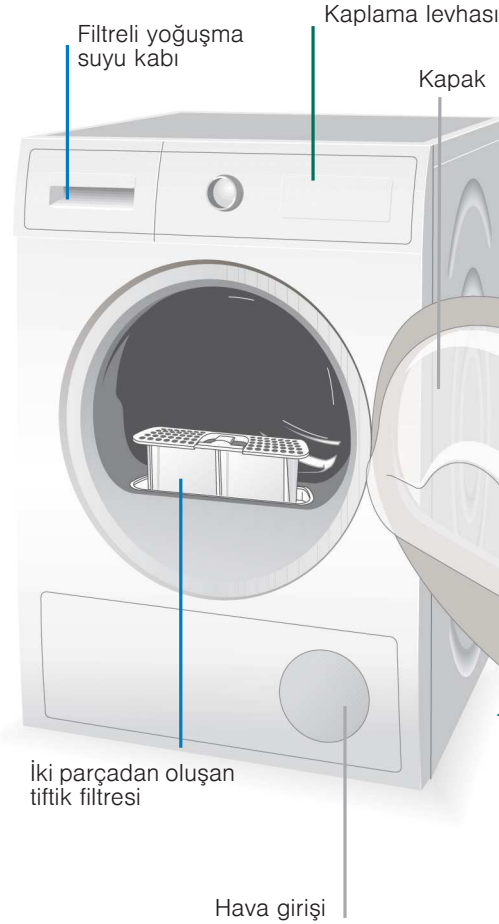
Kurutma seviyesi [Dolap Kuru +], [Dolap Kuru], [Ütü Kuru]

Ütüleme Kırışıklık önleme fonksiyonu 120 dakikaya kadar ayarlanabilir

Süre Süre ön seçimi / Çocuk emniyeti

[Sıkma devri], [Kurutma derecesi], [Düşük ısı]

Kurutma



Filtreli yoğuşma
suyu kabı

Kaplama levhası

Kapak

İki parçadan oluşan
tıftık filtresi

Hava girişi

Kurutma



7



6

Yoğuşma suyu kabının boşaltılması

Kap **her** kurutma işleminden **sonra** boşaltılmalıdır, kurutma işlemi sırasında değil!

1. Kabi dışarı doğru çekiniz ve yatay olarak tutunuz.
2. Yoğuşma suyu boşaltılmalıdır. Kabi yerine oturuncaya kadar itiniz.

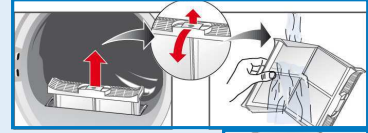
Ayrıca → Kurulum ve bakım kılavuzunu dikkate alınız Sayfa 3.

Tıftık filtresinin temizlenmesi

i Temiz bir tıftık filtresi, elektrik tüketimini ve kurutma süresini azaltır.

Tıftık filtresi iki parçadan oluşur. İç ve dış filtreyi **her kurutma işleminden sonra** temizleyiniz:

1. Kapağı açınız. Kapaktaki/kapak bölgesindeki tıftıkları temizleyiniz.
2. Tıftık filtresinin iki parçasını da çıkarınız.
3. Kanalin kenarındaki tıftıkları temizleyiniz. Tıftıklar açık kanalın içine düşmemelidir.
4. Filtreyi dışarı katlayınız ve tüm tıftıkları çıkarınız.
5. İki parçayı da musluk suyunun altında durulayınız ve iyice kurulayınız.
6. İç ve dış filtreyi kapatınız, birbirine geçirin ve tekrar takınız.



Çamaşırları çıkarınız ve kurutma makinesini kapatınız

Program sonu ...

Programa ara verme

1. Kapağı açınız veya [Başlat/Beklet] tuşuna basınız, kurutma işlemine ara verilir.
2. Çamaşırları ilave ediniz veya çıkarınız ve kapağı kapatınız.
3. İhtiyaca göre, programları ve ek fonksiyonları yeniden seçiniz. [Başlat/Beklet] tuşuna basınız. **Kalan süre** birkaç dakika içerisinde güncellenir.

Gösterge alanı ve tuşlar

Gösterge alanı

Filtreyi temizleyiniz	Tiftik filtresinin temizlenmesi → <i>Sayfa 4.</i>
Kondensatör kabını boşaltınız	Yoğuşma suyu kabını boşaltınız → <i>Sayfa 4</i> ve/veya yoğuşma suyu kabındaki filtreyi temizleyiniz → Kurulum ve bakım kılavuzu <i>Sayfa 3.</i>
Isı dönüştürücüsü temizlendi	Isı eşanjörünün otomatik temizliği. Görüntüleme sırasında yoğuşma suyu kabını boşaltmayınız.

Tuşlar

Kurutma seviyesi	Kurutma hedefinin (örn. Dolap Kuru) veya kurutma süresinin seçilmesi (20 dak. ile 3 s:30 dak. arasında, modele ve programa bağlı olarak). Dolap Kuru +: Kalın, çok katlı parçalara sahip çamaşırlar için. Dolap Kuru: Tek katlı çamaşırlar için. Ütü Kuru: Çamaşırların durumu ütüleme için uygun (çamaşırların ütülenmesi, kırışıklıkların engellenmesi için).
Kolay ütüleme	Tambur, kırışıklıkların önlenmesi için program sonunda düzenli aralıklarla hareket eder. Otomatik kırışıklık önleme fonksiyonu 30 dakikalık kademelerle 120 dakikaya kadar ayarlanabilir. Tüm programlar için standart ayar 60 dakikadır.
Kalan süre	Bir programın seçilmesi durumunda azami dolun miktarı için tahmini kurutma süresi görüntülenir. Kurutma işlemi sırasında nem sensörleri gerçek dolun miktarını algılar ve program süresini düzeltir. Bu durumda göstergedeki Kalan süre 'de değişimler görülür. Kalan süre saat bazında kademelerle azami 24 saate kadar geciktirilebilir. İstediğiniz saat sayısı görüntülenene kadar Kalan süre tuşuna basınız (s=Saat). Çocuk emniyeti: Devreye alma/devreden çıkarma → Programı başlatınız, gösterge alanındaki Kalan süre tuşuna 5 saniye boyunca basınız.
Menü	Sıkma devri , Kurutma derecesi , Düşük ısı i Seçilen programa bağlı olarak tüm seçenekler seçilemeyebilir. Sıkma devri: Makinenin sıkma devir sayısı → sadece tahmini kurutma süresinin daha kesin görüntülenmesi içindir Kalan süre . Kurutma derecesi: Kurutma sonucu (örn. Dolap Kuru) üç kademede (+1 - maksimum +3) artırılabilir, istisna: Süreli program → Ön ayar = 0. Bir program için hassas ayar yapıldıktan sonra bu ayar diğer programlar için de saklanır. Düşük ısı: Hassas kumaşlar için düşük sıcaklık  , uzun süreli kurutmalarda, örn. Poliakril, Polimid, Elastan veya Asetat.
M1 / M2 (Hafıza 1/2)	Sık kullanılan kişisel program ayarlarının hafızaya alınması için. İstenilen programı program seçme düğmesi ile seçiniz. İstediğiniz program hafızaya alınmaya kadar M1 / M2 (Hafıza 1/2) tuşunu 3 saniye basılı tutunuz. Hafızaya alınan programı seçmek için, M1 / M2 (Hafıza 1/2) tuşuna kısaca basınız. M1 / M2 (Hafıza 1/2) ile çağrılan program gösterge alanında görüntülenir.
Ayarlar: 3 sn. basınız	Bitiş sinyali, Tuş sesi, Otomatik kapanma ve Lisan . Menüye gitmek için iki tuşa birden 3 saniye süreyle basınız. Bitiş sinyali, Tuş sesi: Sinyal sesi şiddeti seçilebilir: Kapalı - düşük - orta - yüksek - çok yüksek. Otomatik kapanma: Ayarlar: 3 sn. basınız tuşlarına basarak etkinleştirme/devre dışı bırakma. Kurutucu seçime göre 15, 30 veya 60 dakika sonra otomatik olarak kapanır. Ayar. Kolay ütüleme veya program bittikten sonra etkin. Lisan: İstenecek dillerin seçilmesi.

Çamaşırlara yönelik uyarılar ...



Kumaşların bakım işaretleri

Üreticinin bakım uyarılarına dikkat ediniz!

- Kurutma makinesine uygun
- Normal sıcaklıkta kurutma.
- Düşük sıcaklıkta kurutma.
- Makinede kurutmayınız.



Aşağıdaki kumaşları kurutma makinesinde kurutmayınız:

- Hava geçirilmeyen kumaşlar (örn. kauçuklanmış).
- Hassas kumaşlar (ipek, sentetik tül perdeler) → Bunlarda kırışıklık oluşur!
- Yağ lekeli çamaşırlar.



Kurutma işlemi için yararlı bilgiler

- Eşit oranda bir kurutma sonucu için çamaşırları dokuma türüne ve kurutma programına göre ayırınız.
- Çok küçük kumaşlar (örn. bebek çorapları) daima büyük çamaşır parçalarıyla (örn. mendil) birlikte kurutulmalıdır.
- Fermuarları, kancaları ve poçaları kapatınız, kılıfların düğmelerini ilikleyiniz. Kumaş kemerleri, önlük bağlarını vs. birbirine bağlayınız, gerekirse yıkama torbası kullanınız.
- Sentetik çamaşırları aşırı kurutmayınız → Kırışma tehlikesi! Bu tür çamaşırları ek olarak kurumaya bırakınız.
- Çamaşırları kuruttuktan sonra hemen ütulemeyiniz, bir süre katlanmış halde bırakınız → Böylece çamaşırdaki kalan nem eşit şekilde dağılır.
- Dokuma kumaşlar (örn. tişörtler, triko çamaşırlar) ilk kurutmada çoğu kez çekerler. → **Dolap Kuru +** programını kullanmayınız.
- Kolalanmış çamaşırlar kurutma makinesinde kurutulmaya sadece belli koşullarda ve sınırlı olarak elverişlidir → Kolalama maddesi, kurumayı etkileyen bir tortu veya tabakaya sebep olur.
- Kurutulacak çamaşırların yıkanması sırasında yumuşatıcı miktarı üretici verilerine göre ayarlanmalıdır.
- Kurutucuda az miktarda çamaşır kurutulacaksa, "Süreli program"ı kullanınız.

Çevre koruma / Tasarruf uyarıları

- Kurutma işleminden önce, çamaşırları çamaşır makinesinde sıkınız → Sıkma devir sayısı yüksek olduğu zaman, kurutma süresi de kısalmış ve enerji tüketimi azalır. Sentetikleri de sıkma işlemine tabi tutunuz.
- Tavsiye edilen maksimum dolun miktarını kullanınız, ancak bu miktarı aşmayınız → *Programa genel bakış Sayfa 7*.
- Kurutma işlemi sırasında kurutma makinesinin bulunduğu yeri iyi havalandırınız.
- Tiftik filtresini her kurutma işleminden sonra temizleyiniz → *Tiftik filtresinin temizlenmesi, Sayfa 4.*
- Soğutma havası girişini boş tutunuz → Hava girişini kapatmayınız veya yapıştırmayınız.

Programa genel bakış → Sayfa 9'daki tüketim değerleri tablosunu ve Sayfa 6'daki uyarıları dikkate alınız!

→ **Çamaşırın kumaş ve dokuma türüne göre ayrılması. Kumaşlar kurutma makinesine uygun olmalıdır.**
→ **Kurutma hedefleri ayrı olarak ayarlanabilir** → **Dolap kuru+**, **Dolap kuru** ve **Ütü kuru** (modele ve programa bağlı olarak). **Kurutma derecesinde hassas ayar yapılabilir (programa bağlı olarak). Ek katlı kıyafetlere oranla çok katlı kumaşlar için kurutma süresi daha uzundur. Önerilen: Ayrı kurutma!**

Programlar	maks.	Kumaş türü	Seçenekler ve Uyarılar
Pamuklular	9 kg	Dayanıklı sağlam kumaşlar, pamuk ve ketenden oluşan kaynatılabilen kumaşlar	
Sentetikler	3,5 kg	Sentetik veya karışık malzemeden yapılmış kumaşlar	
Mix	3,5 kg	Pamuklu ve sentetik kumaşlardan oluşan karışık yük	
Ayakkabıları sepette kurutma	1 çift	Ayakkabılar	Sadece ayrı bir sepetle kullanılmalıdır. Bakz. Yünlü sepeti açıklaması.
Yünüleri sepette kurutma	1,5 kg	Elde veya makinede yıkanabilen, yün veya yün içeren malzemeden kumaşlar	Sadece ayrı bir sepetle kullanılmalıdır. Bakz. Yünlü sepeti açıklaması.
Süreli program havalandırma	3 kg	Yünüler ve ipek hariç tüm kumaş türleri	Havalandırmak için.
Süreli program kurutma			Ön kurutmalı, çok katlı kumaşlar veya tek parça küçük çamaşırılar için. Sonradan yapılan ek kurutma için de uygun.
Gömlük/Bluz	1,5 kg	Pamuklu ve karışık malzemeden yapılmış gömlekler ve bluzlar	Kırışıklıklar azalır. Tamamen kurutulmaz.
Kuş tüyü	1,5 kg	Kuş tüyü doldurulmuş kumaşlar	Kapitone olmayan kumaşlar tek tek kurutulmalıdır.
Sport/Fitness	2 kg	Mikro lifli işlevsel kıyafetler	
Süper-Kısa 40'	2 kg	Sentetik, pamuklu ve karışık malzeme	Kolay kuruyan kumaşlar.
Kot	6 kg	Jeans/Denim kumaşlar	
Yorgan	2 kg	Sentetik katkılı büyük kapitone kumaşlar	Kuş tüyü doldurulmamalıdır.
Havlu	3,5 kg	Örneğin mendiller ve bornozlar gibi havlular	

BSH EV ALETLERİ SANAYİ VE TİCARET A.Ş.
Fatih Sultan Mehmet Mah. Balkan Cad. No:51
34771 Ümraniye / İstanbul

9504 / 9001072317



BSH Sprzet Gospodarswa Domowego
Sp. z o.o. II Oddział w Łodzi
ul. Wedmanowej 10; 93-228 Łódź / Poland

WTY87760TR

Mutlaka dikkat etmeniz gerekenler ...

Kurutucunuz oldukça enerji tasarrufludur ve aynı bir buzdolabında olduğu gibi teknik açıdan enerjiyi etkin şekilde kullanan bir soğuk hava dolaşımıyla ön plana çıkmaktadır. Kurutma makinesi ısı eşanjörü kurutma sırasında otomatik olarak temizlenir. Yoğuşma suyu haznesindeki filtre ve tiftik filtresi düzenli olarak temizlenmelidir.



Kurutma makinesini kesinlikle tüy filtresi ve yoğuşma suyu kabında filtre olmadan çalıştırmayın!

Tiftik filtresi

Kurutma sırasında, çamaşırlardaki tiftikler ve kıllar tiftik filtresinde toplanır. Tiftik filtresinin tıkanması ısı alışverişini düşürebilir. Bu nedenle tiftik filtresini her kurutma işleminden sonra mutlaka temizleyiniz. Düzenli olarak musluk suyunun altında durulayınız → Sayfa 4. Tiftik filtresinin temizlenmesi sırasında, hava kanalı girişine yabancı cisimler (tüyler, dolgu malzemeleri) gelmemelidir. Gerekirse tamburu önceden bir elektrik süpürgesi ile temizleyiniz. Hava kanalına hala yabancı madde giriyorsa → müşteri hizmetlerini arayınız.

Yoğuşma suyu kabındaki filtre

Yoğuşma suyu kabındaki filtre yoğuşma suyunu temizler. Bu yoğuşma suyu, otomatik temizleme için gereklidir. Filtrenin düzenli şekilde musluk suyunun altında temizlenmesi gerekir. Filtrenin temizlenmesinden önce yoğuşma suyu kabının boşaltılması gereklidir → Kurulum ve bakım kılavuzu, Sayfa 3.

Kumaşlar

Çözücü madde, sıvı yağ, balmumu, gres yağı veya boya bulaşmış çamaşırları kurutucuda kurutmayınız: Örn. Jöle, aseton, leke çıkarıcı, yıkama benzini vs. Çamaşırların ceplerini boşaltınız. Hava geçirmez çamaşırları kurutmayınız. Aşırı tiftiklenen çamaşırları kurutmaktan kaçınınız. Yünlüleri sadece yünlüler programında havalandırınız veya kurutunuz.

Tüketim değerleri tablosu

Program	Çamaşırların sıkılma işlemi sırasında sıkma devir sayısı	Süre**		Enerji tüketimi**		
		9 kg	4,5 kg	9 kg	4,5 kg	
Pamuklular						
	☒ Dolap Kuru*	1400 dev/dk	133 dak	82 dak	1,72 kWh	0,98 kWh
		1000 dev/dk	157 dak	97 dak	2,13 kWh	1,21 kWh
		800 dev/dk	181 dak	112 dak	2,48 kWh	1,41 kWh
Ütü Kuru*						
	☒ Ütü Kuru*	1400 dev/dk	98 dak	61 dak	1,22 kWh	0,69 kWh
		1000 dev/dk	123 dak	76 dak	1,62 kWh	0,92 kWh
		800 dev/dk	147 dak	91 dak	2,00 kWh	1,14 kWh
Sentetikler		3,5 kg		3,5 kg		
☒ Dolap Kuru*						
		800 dev/dk	46 dak		0,52 kWh	
		600 dev/dk	60 dak		0,66 kWh	

AB etiketi enerji performans testi, değişmeli olarak dolu ve yarı dolu yükü yürütülmelidir. Test önce yarı dolu makine ile yürütülmelidir.

* EN61121 numaralı Avrupa standardına göre yapılan test için program ayarı.

** Değerler kumaş türüne, kurutulacak çamaşırların yapısına, kumaşların ne kadar ıslak olduklarına, ayarlanan kurutma derecesine ve doldurma miktarına bağlı olarak verilen değerlerden farklı olabilir.

Pamuklu tekstil ürünleri için en verimli program

Aşağıdaki "Standart pamuklu programı" (☒ sembolü ile işaretlenmiştir) normal ıslaklıkta pamuklu çamaşırların kurutulması için uygundur ve kombine enerji tüketimi de göz önüne alındığında ıslak pamuklu çamaşırların kurutulması için en verimli programdır.

Güncel AB düzenlemesi 932/2012 uyarınca pamuklular için standart programlar

Program + Kurutma seviyesi	Dolum miktarı	Enerji tüketimi	Program süresi
☒ Pamuklular + Dolap Kuru	9 kg/4,5kg	2,13 kWh/1,21 kWh	157 dak/97 dak

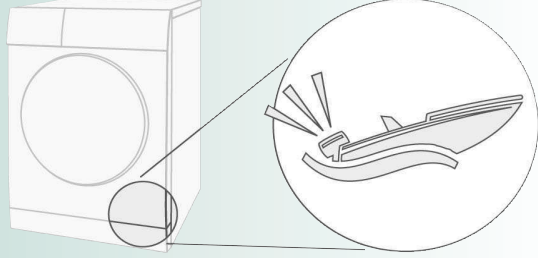
2010/30/AB direktifine göre test ve enerji etiketlendirmesi için program ayarları

Cihaz kapalıyken güç tüketimi: 0,10 W

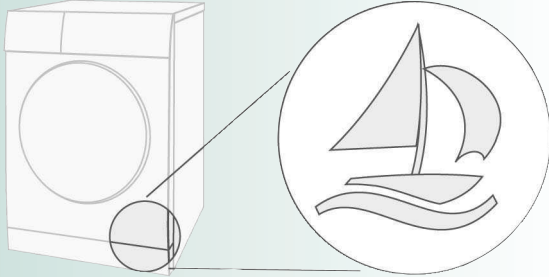
Çalışmaya hazır durumda güç tüketimi (kapalı olmayan durumda): 0,10 W

Normal gürültüler

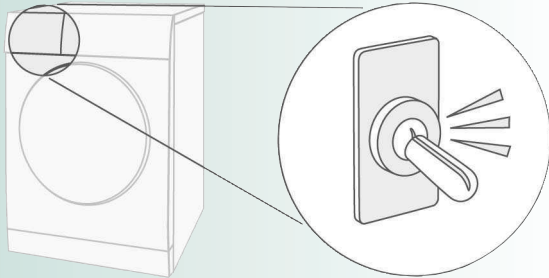
Kurutma sırasında kompresör ve pompadan gelen normal gürültüler oluşur.



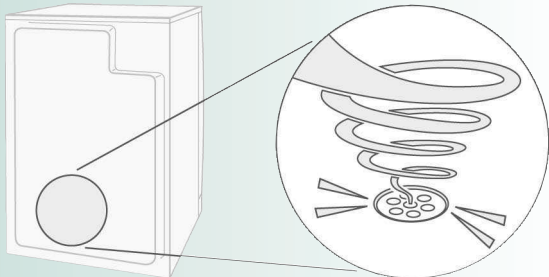
Kurutucu içindeki kompresör zaman zaman bir uğultuya neden oluyor. Ses seviyesi ve ses yüksekliği seçilen programlara ve kurutma işletimine bağlı olarak değişiklik gösterebilir.



Kurutma makinesinin kompresörü bazı zamanlarda havalandırılır, bu sırada bir vınlama sesi ortaya çıkar.



Kurutucunun otomatik temizliği bir çıtırtıya yol açar.



Yoğuşma suyu, bir pompayla yoğuşma suyu kabına pompalanır, bu sırada pompa sesleri oluşur.

Hangi durumda ne yapmalı ...



Bir arızayı kendiniz gideremiyorsanız (örn. kapatma/açma), lütfen müşteri hizmetlerimize müracaat ediniz.

Gereksiz teknik eleman ziyaretlerini önlemek amacıyla her zaman uygun bir çözüm bulabiliriz. Üretici yeterliliğine güveniniz ve bu bağlamda onarımın, orijinal yedek parçalara sahip deneyimli teknik elemanlar tarafından yapıldığından emin olunuz.

En yakın **Müşteri Hizmetleri**'nin irtibat bilgilerini burada veya ekteki müşteri hizmetleri listesinde bulabilirsiniz:

– **TR 444 6333** (Çağrı merkezini sabit hatlardan aramanın bedeli şehir içi ücretlendirme, Cep telefonlarından ise kullanılan tarifeye göre değişkenlik göstermektedir.)

Yetkili servise lütfen cihazınızın ürün numarasını (E-Nr.) ve imalat numarasını (FD) bildiriniz (kapağın iç yüzüne bakınız).

Kurutma makinesini program seçme düğmesinden kapatınız ve elektrik fişini prizden çekiniz.

- **Kondensatör kabını boşaltınız** Yoğuşma suyu haznesinin boşaltılması → *Sayfa 4.*
iletisi görüntülenir ve kurutma işlemi iptal edilir.
Yoğuşma suyu haznesindeki filtre kirli mi? → Yoğuşma suyu haznesindeki filtreyi temizleyiniz → *Kurulum ve bakım kılavuzu, Sayfa 3.*
Programa devam etmek için istediğiniz bir tuşa basınız. Tekrar **Başlat/Beklet** tuşuna basınız.
- **Filtreyi temizleyiniz** yazısı görünür. Tiftik filtresinin temizlenmesi → *Sayfa 4.*
Yeniden **Başlat/Beklet** tuşuna basınız.
- Gösterge alanında **Isı dönüştürücüsü temizlendi** yazısı görünür. Hata yok! Isı eşanjörünün otomatik temizliği. Temizleme işlemi boyunca yoğuşma suyu kabı boşaltılmamalıdır.
- Kurutma makinesi çalışmaya başlamıyor. **Başlat/Beklet** tuşuna basılmış mı? Kapak kapalı mı? Çevre sıcaklığı 5°C'den yüksek mi?
- Dışarı su akıyor. Kurutma makinesini yatay olarak konumlandırınız. Yoğuşma suyu kabını tam olarak yerine oturuncaya kadar itiniz.

Hangi durumda ne yapmalı ...

- Çamaşırlar doğru biçimde kurutulmamış veya hala çok nemli.
Sıcak çamaşırlar genelde program sonunda olduklarından daha ıslak şekilde algılanır. Çamaşırları yayınız ve ısının yok olmasını bekleyiniz.
Kurutma hedefine ince ayar yapınız, böylece kurutma süresi uzar ama sıcaklık artmaz. Çamaşırlarınız daha kuru olur.
Daha uzun kurutma süreli bir program seçiniz veya kurutma hedefini yükseltiniz. Bu sırada sıcaklık artmaz.
Hala nemli olan çamaşırlara ek kurutma yapmak için bir süreli program seçiniz.
Programın maksimum dolun miktarını aştıysanız, çamaşırlar doğru biçimde kurutulamaz.
Tamburdaki nem sensörünü temizleyiniz. İnce bir kireç tabakası sensörleri engelleyebilir ve çamaşırlarınız doğru biçimde kurumaz.
Elektrik kesintisi, yoğuşma kabının dolması veya maksimum kurutma süresinin aşılması nedeniyle kurutma iptal edildi.
- Kurutma süresi çok uzun.
Tiftik filtrelerini musluk suyunun altında temizleyiniz → Sayfa 4.
Hava beslemesi yetersiz → hava sirkülasyonunun iyi olmasını sağlayınız.
Havalandırma girişinin önü kapatılmış olabilir mi? Havalandırma girişinin önünü açınız → Kurulum ve bakım kılavuzu Sayfa 1.
Çevre sıcaklığı 35 °C'nin üzerinde → Havalandırınız.
- Cihazın olduğu yerdeki nem oranı çok fazlalaşıyor.
İlgili mekanı yeterli düzeyde havalandırınız.
- Elektrik kesintisi.
Çamaşırlar hemen kurutma makinesinden çıkartılmalı ve serilmelidir. Sıcak hava çıkabilir. Dikkat: Kapak, tambur ve çamaşırlar sıcak olabilir.
- Bazen gürültülü ve titreşimli çalışabilir.
Normal gürültüler → Sayfa 10.

Güvenlik bilgileri



- Acil durum**
 - Derhal elektrik fişini çekip prizden çıkarınız veya sigortayı kapatınız.
- Kurutma makinesini SADECE...**
 - evin iç kısımlarına yerleştiriniz.
 - kumaşların kurutulmasında kullanınız.
- Kurutma makinesini KESİNLİKLE...**
 - yukarıda belirtilen amaçlar dışında kullanmayınız.
 - teknik ayarlar veya özellikler açısından değiştirmeyiniz.
- Tehlikeler**
 - Çocuklar ve gereken talimat ve bilgileri almamış kişiler kurutma makinesini kullanmamalıdır.
 - Çocuklar, yanlarında bir yetişkin olmadan, kurutma makinesinin yanında yalnız kalmamalıdır.
 - Evcil hayvanlar kurutma makinesinden uzak tutulmalıdır.
 - Kumaşların ceplerindeki tüm cisimleri çıkartınız. Özellikle çakmıklara dikkat ediniz → **Patlama tehlikesi!**
 - Kapağa yaslamayınız veya üzerine oturmayınız → **Devrilme tehlikesi!**
 - Cihazın kapağını dikkatli açınız. Sıcak buhar çıkabilir. Kumaşlar ve tambur sıcak olabilir → **Yanma tehlikesi!**
- Kurma**
 - Gevşek hatları veya hortumları sabitleyiniz, aksi takdirde **takılıp düşme tehlikesi!**
 - 0°C'nin altındaki sıcaklıklarda donmadan kaynaklanan hasarlar olabilir.
- Elektrik bağlantısı**
 - Kurutma makinesini, yönetmeliklere uygun şekilde alternatif akımlı, toprak hattına sahip prize bağlayınız, aksi halde güvenlik garantisi edilemez.
 - Kablo kesiti yeterince kalın olmalıdır.
 - Sadece şu işarete sahip yanlış elektrik akımı şalteri kullanınız:
 - Elektrik fişi ve priz birbirine uygun olmalıdır.
 - Çok prizli bağlantı düzenepleri/arabirimleri ve/veya uzatma kabloları kullanmayınız.
 - Elektrik fişine ıslak elle dokunmayınız → **Elektrik çarpma tehlikesi!**
 - Elektrik fişini kesinlikle kablosundan çekerek prizden çıkarmayınız.
 - Elektrik kablosuna hasar vermeyiniz → **Elektrik çarpma tehlikesi!**
- Kullanım**
 - Kurutma makinesini sadece program açıklamalarında (*Programlar/Kumaşlar Sayfa 1 ve Programa genel bakış Sayfa 7*) tavsiye edilen şekilde doldurunuz. Kurutma makinesini çalıştırmadan önce, içindikileri kontrol ediniz!
 - Çözücü madde, sıvı yağ, balmumu, gres yağı veya boya (örn. jöle, aseton, leke çıkarıcı, yıkama benzinini vs.) bulaşmış çamaşırları kurutma makinesinde kurutmayınız → **Yangın/Patlama tehlikesi!**
 - Temizleme için endüstriyel kimyasallar kullanılıyorsa tamburlu kurutma makinesi kullanılmamalıdır.
 - Tozdan kaynaklanan tehlike (örn. kömür tozu, un): Kurutma makinesi kullanmayınız → **Patlama tehlikesi!**
 - Sıcaklığın dağılması için çamaşırlar çabuk çıkarılacak ve serilmeyecekse kurutma işlemi sona erene kadar kurutucuyu kapatmayınız.
 - Çamaşırlar sünger köpük/kauçuk içeriyorsa, kurutma makinesini kullanmayınız → Elastik malzemeler zarar görebilir ve süngerin olası deformasyonu nedeniyle kurutma makinesi bozulabilir.
 - Örneğin uzun saç gibi hafif şeyler kurutma makinesine hava girişi sırasında içeri çekilebilir → **Yaralanma tehlikesi!**
 - Kurutma evresinin son bölümü ısıtılmadan gerçekleştirilir (soğutma evresi), böylece çamaşırların çamaşırlara zarar vermeyecek bir sıcaklıkta kalması sağlanır.
 - Kurutma makinesini program sonunda kapatınız!
 - Damıtılmış su/yoğuşma suyu içme suyu değildir ve tiftikler bu suyun kirlenmesine neden olabilir!
- Arıza**
 - Kurutma makinesinde arıza veya arıza ihtimali varsa, Kurutma makinesini kullanmayınız, onarım sadece yetkili servis tarafından yapılmalıdır.
 - Elektrik kablosu bozuk olan kurutma makinesini kullanmayınız. Olası tehlikeleri engellemek için bozuk elektrik kablosu sadece yetkili servis tarafından değiştirilmelidir.
- Yedek parçalar**
 - Güvenlik nedenlerinden dolayı sadece orijinal yedek parçaları ve aksesuarları kullanınız.
- İmha etme**
 - Kurutma makinesi: Elektrik fişini prizden çekiniz, **daha sonra** elektrik kablosunu cihazdan ayırınız. Resmi imha etme merkezinde imha ediniz.
 - Ambalaj: Ambalaj parçalarını çocuklardan uzak tutunuz → **Boğulma tehlikesi!**
 - Isı eşanjörü, Kyoto Protokolü ile tescil edilen florlu sera gazı içermektedir R407c → Bu gazı usulüne uygun şekilde imha ediniz. Dolun miktarı 0,290 kg.
 - Tüm malzemeler çevre dostudur ve tekrar kullanılabilir. Çevreye zarar vermeyecek şekilde imha edilmelidir.



Register your new Bosch now:
www.bosch-home.com/welcome



Çamaşır kurutucusu
WTY87760TR



tr Kullanım kılavuzu