



Register your new Bosch now:
www.bosch-home.com/welcome



Çamaşır kurutma makinesi
WTW85460TR



BOSCH

tr Kullanım ve kurulum kılavuzu

Yeni amařır kurutma makineniz

Bosch markası yeni bir amařır kurutma makinesine karar kıldınız.

Lütfen amařır kurutma makinenizin sağladığı avantajları okumak için birkaç dakika zaman ayırınız.

Bosch markasının yüksek kalite standardını karşılamak için, fabrikamızdan çıkan her amařır kurutma makinesinin işler ve kusursuz durumda olup olmadığı kontrol edilmiştir.

Ürünlerimize, aksesuarlara, yedek parçalara ve servislerimize yönelik daha fazla bilgiyi internet sitemiz www.bosch-home.com üzerinden elde edebilirsiniz. Müşteri Hizmetleri merkezimizle irtibata geçebilirsiniz.

Farklı modellerin kullanma ve kurma kılavuzunu tarif eder, ilgili bölümlerde farklılara dikkat çekilir.



amařır kurutma makinenizi, Kullanım ve Kurulum kılavuzlarını okuduktan sonra çalıştırınız!

EEE Yönetmeliğine Uygundur

Kullanım Süresi: 10 YIL (Ürünün fonksiyonunu yerine getirebilmesi için gerekli yedek para bulundurma süresi)

Görüntüleme kuralları

⚠ Uyarı!

Bu sembol kombinasyonu ve işaret sözcüğü muhtemel bir tehlike durumuna işaret etmektedir. Göz ardı edilmesi ölüme veya yaralanmalara sebep olabilir.

Dikkat!

Bu işaret sözcüğü muhtemel bir tehlike durumuna işaret etmektedir. Göz ardı edilmesi durumunda mal ve/veya çevre zararına sebep olabilir.

Uyarı / ipucu

Cihaz kullanımına ilişkin uyarılar / faydalı bilgiler.

1. 2. 3. / a) b) c)

İşlem adımları sayılarla veya rakamlarla gösterilir.

■ / -

Listeler bir kutucuk veya bir satırbaşı ile ifade edilir.

İçindekiler

	Amaca uygun kullanım	4		Sinyal uyarı	19
	Güvenlik bilgileri	4		Sesler / Gürültüler	20
	Elektriksel emniyet	4		Temizleme	20
	Çocuklar için emniyet	5		Kurutma makinesinin ve kumanda bölümünün temizlenmesi	20
	Cihaz emniyeti	5		Nem sensörünün temizlenmesi	21
	Çevrenin korunması	7		Yoğuşma suyu kabındaki süzgecin temizlenmesi	21
	Ambalaj/eski cihaz	7		Arıza halinde ne yapmalı?	22
	Soğutucu madde	7		Müşteri Hizmetleri	24
	Tasarruf bilgileri	7		Tüketim değerleri	25
	Kısaca en önemli bilgiler	8		Tüketim değerleri tablosu	25
	Cihazı tanıma	9		Pamuklu tekstil ürünleri için en verimli program	25
	Kurutma makinesi	9		Teknik veriler	26
	Kumanda bölümü	10		Kurulması ve bağlanması	26
	Gösterge alanı	10		Teslimat kapsamı	26
	Çamaşırlar	12		Kurutma makinesinin kurulması ve bağlanması	26
	Çamaşırların hazırlanması	12		İsteğe bağlı aksesuarlar	27
	Çamaşırları ayırma ölçütü	12		Taşıma ve donma koruması	28
	Programlar ve tuşlar	13			
	Programlar	13			
	Tuşlar	15			
	Cihazın kullanılması	16			
	Çamaşırların yerleştirilmesi ve kurutma makinesinin açılması	16			
	Programın ayarlanması	16			
	Programın başlatılması	16			
	Program akışı	16			
	Programın değiştirilmesi veya çamaşır ekleme	16			
	Program iptal edilmelidir	17			
	Program sonu	17			
	Çamaşırları çıkarınız ve kurutma makinesini kapatınız	17			
	Tiftik filtresinin temizlenmesi	17			
	Yoğuşma suyu kabının boşaltılması	18			



Amaca uygun kullanım

Kurutma makinesini:

- dış mekanda çalıştırmayınız,
- sadece evde çalıştırınız ve
- sadece bakım etiketinde kurutmaya uygun olduğu gösterilen kumaşları kurutmak ve serinletmek için kullanınız.
- Kurutma makinesi, sorumluluk üstlenen uygun kişiler tarafından **denetlenmek şartıyla** veya **gereken eğitime tabi tutulduktan sonra 8** yaşından büyük çocuklar, fiziksel, algısal veya ruhsal rahatsızlıkları olan kişiler ve az tecrübeli veya az bilgi sahibi kişiler tarafından da kullanılabilir.
- 3 yaşından küçük çocukları kurutma makinesinden uzak tutunuz.
- Çocukların kurutma makinesinde temizleme ve bakım çalışmalarını gözetimsiz biçimde, tek başına yapmalarına izin vermeyiniz.
- Evcil hayvanları kurutma makinesinden uzak tutunuz.



Güvenlik bilgileri

Elektriksel emniyet



Uyarı

Ölüm tehlikesi!

Kurutma makinesi elektrik akımıyla çalıştırılır, bu nedenle elektrik çarpması tehlikesi mevcuttur.

Bu nedenle şunlara dikkat ediniz:

- Elektrik fişini yalnızca kuru ellerle tutunuz.
- Elektrik kablosunu, kablodan değil her zaman doğrudan fişten çekiniz, aksi takdirde hasar görebilir.
- Çok prizli bağlantı düzenekleri ve arabirimleri ve/veya uzatma kabloları kullanmayınız.
- Arızalı bir elektrik kablosunu sadece müşteri hizmetlerine değiştiriniz.

Çocuklar için emniyet

Uyarı

Ölüm veya yaralanma tehlikesi!

Bu nedenle şunlara dikkat ediniz:

- Çocukların kurutma makinesi ile oynamasına izin vermeyiniz.
- Çocuklar veya tehlikeleri değerlendiremeyen kişiler yakınındayken kurutma makinesini kontrol etmeyi unutmayınız.
- Çocuklar oyun oynarken ambalajlara veya folyolara dolanabilir veya bu parçaları kafalarına geçirebilir ve boğulabilirler. Ambalajları, folyoları ve ambalaj parçalarını çocuklardan uzak tutunuz.
- Çocuklar kendilerini kurutma makinesi içine kilitleyebilir. Bu nedenle kullanım dışı kalmış cihazların elektrik fişini çekiniz, elektrik kablosunu ayırınız ve kurutma makinesi kilidini kırınız.

Cihaz emniyeti

Uyarı

Ölüm tehlikesi!

- Temizleme için endüstriyel kimyasallar kullanılıyorsa tamburlu kurutma makinesi kullanılmamalıdır.
- Çözücü maddeler, yağ, parafin, parafin sökücü, boya, gres ve leke çıkartıcılarla temas etmiş olan çamaşırlar kurutma sırasında alev alabilir veya patlamaya neden olabilir. Böylesi çamaşırları kurutmadan önce sıcak suyla ve deterjanla yıkayınız.
- Un veya kömür tozunun bulunduğu ortamlarda kurutma makinesini çalıştırmak patlamaya neden olabilir.
- Arızalı parçaları sadece orijinal yedek parçalarla değiştiriniz.

Dikkat!

Kurutma makinesinde veya kumaşlarda maddi hasar!

- Kurutma makinesini sadece evde kurutma işlemi yürütmek için ve sadece bakım etiketinde kurutmaya uygun olduğu gösterilen kumaşları kurutmak ve serinletmek için kullanınız. Tüm diğer kullanımlar amaç dışı kullanımdır ve yasaktır.
- Köpük maddesi veya köpük plastiği kurutma sırasında deforme olabilir veya eriyebilir. Köpük maddesi veya köpük plastiği içeren çamaşırları kurutmayınız.
- Kurutma makinesi kapağına dayanmayınız ve kapak üzerine oturmayınız, kapak kapanabilir.
- Gevşek hatlar veya hortumlara takılıp düşebilirsiniz. Kurutma makinesinin tüm hatlarını sabitleyiniz.
- Saç gibi hafif nesnelere kurutma sırasında hava girişi tarafından emilebilir, bunları uzak tutunuz.
- Kurutma evresinin son bölümü ısıtılmadan gerçekleştirilir (soğutma evresi), böylece çamaşırların çamaşırlara zarar vermeyecek bir sıcaklıkta kalması sağlanır.



Çevrenin korunması

Ambalaj/eski cihaz



Ambalajı çevreye zarar vermeyecek şekilde imha ediniz.

Bu cihaz, elektronik cihazlar ve elektronik eski cihazlar (waste electrical and electronic equipment – WEEE) ile ilgili, 2012/19/AB numaralı Avrupa direktifine uygun şekilde işaretlenmiştir.

Bu yönetmelik, tüm AB kapsamında geçerli eski cihazları geri alma ve değerlendirme işlemi için geçerli koşulları belirler.

Soğutucu madde

Isı eşanjörü, Kyoto Protokolü ile tescil edilen florlu sera gazı içermektedir.

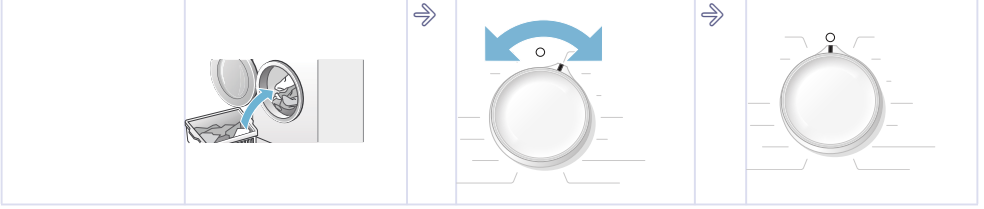
Sera gazı:	R134a
Dolum miktarı (g):	220
GWP (kgCO₂/kgRefrig):	1300
Toplam GWP (kgCO₂):	286

Kurutma makinesini usulüne uygun biçimde imha ediniz.

Tasarruf bilgileri

- Kurutma işleminden önce sıkma işlemi yapınız. Nispeten daha kuru çamaşırları daha kısa kurutma süresiyle kurutunuz ve enerji tüketimini azaltınız.
- Kurutma makinesini maksimum dolum miktarıyla doldurunuz.
Bilgi: Programların maksimum dolum yüklerini aşmayınız, çünkü bu durum kurutma süresini uzatır ve enerji tüketimini artırır.
- Odayı havalandırınız ve kurutma makinesinin hava girişini açık tutunuz, böylece hava alışverişi sağlanabilir.
- Tiftik filtresini her kurutma işleminden sonra temizleyiniz. Pis bir tiftik fitresi kurutma süresini uzatır ve enerji tüketimini artırır.
- **Enerji tasarruf modu:** Kurutma makinesi uzun süre kullanılmazsa, program start işleminden önce ve program sonundan sonra enerji tasarrufu için otomatik olarak kapanır. Gösterge alanı ve gösterge lambaları birkaç saniye sonra söner ve start tuşu yanıp söner. Aydınlatmayı aktive etmek için herhangi bir tuşu seçiniz, kurutma makinesi kapağını açınız ve kapatınız, program seçme düğmesini çeviriniz.

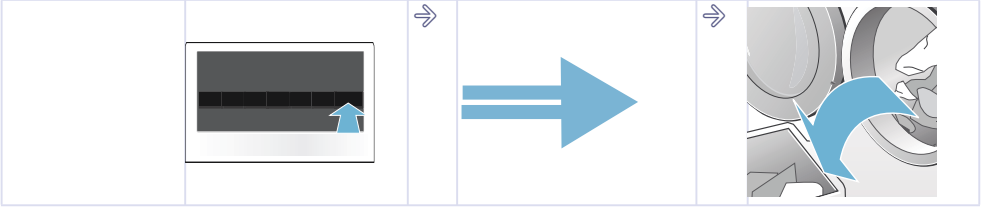
Kısaca en önemli bilgiler



Çamaşırları doldurunuz ve kapağı kapatınız.

Kurutma makinesini açınız.

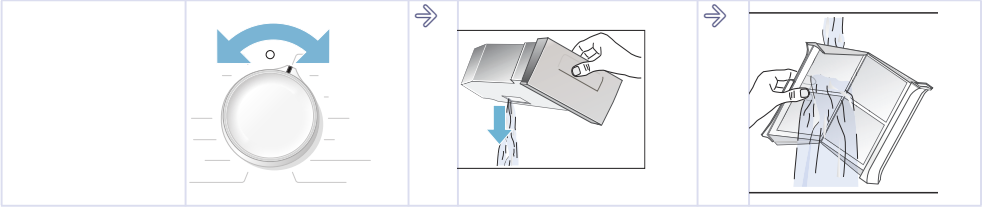
Bir program seçiniz ve ihtiyacınıza göre program ön ayarlarını uyarlayınız.



Start ►||| tuşuna basınız.

Kurutunuz.

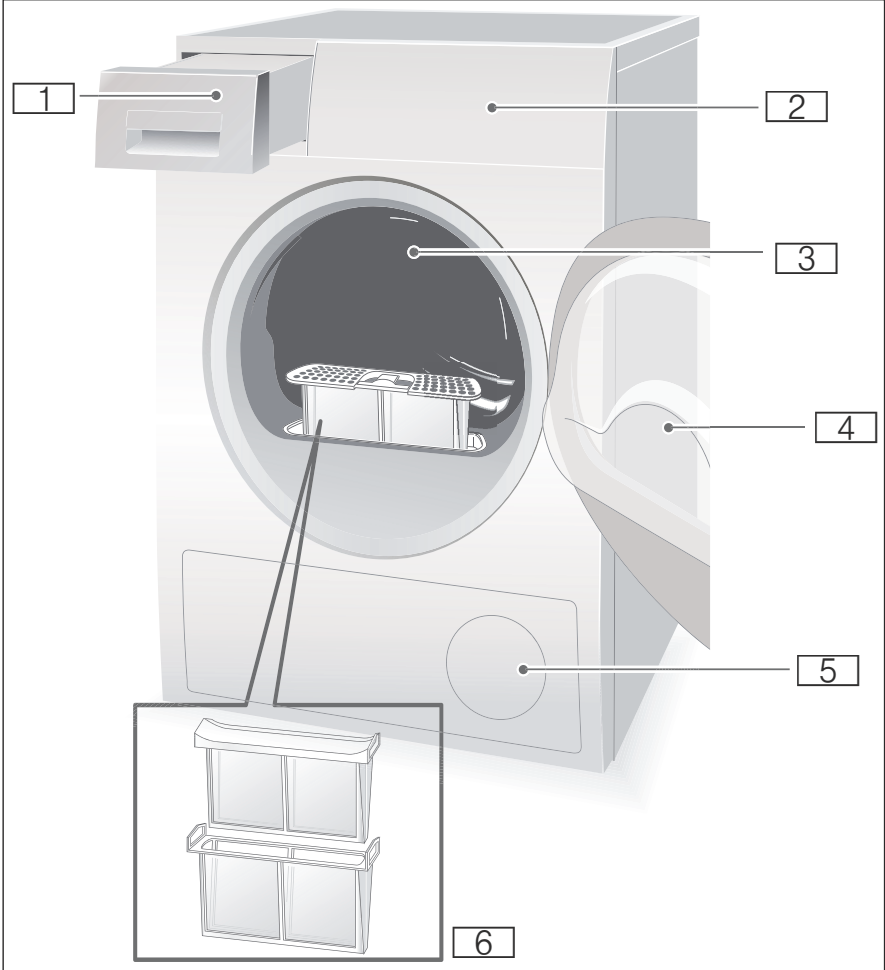
Çamaşırları çıkartınız.



Kurutma makinesini kapatınız.

Yoğuşma suyu kabını boşaltınız.

Tiftik filtresini temizleyiniz.

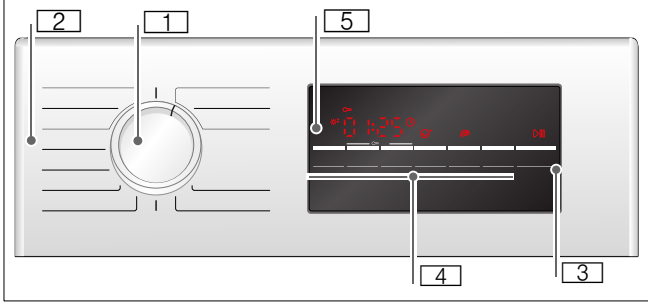
Cihazı tanıma**Kurutma makinesi**

- 1 Yoğuşma suyu kabı
- 2 Kumanda ve gösterge alanı
- 3 Tambur iç aydınlatması*
- 4 Kurutma makinesi kapağı
- 5 Hava girişi
- 6 Tiftik filtresi

* modele bağlı

Kumanda bölümü

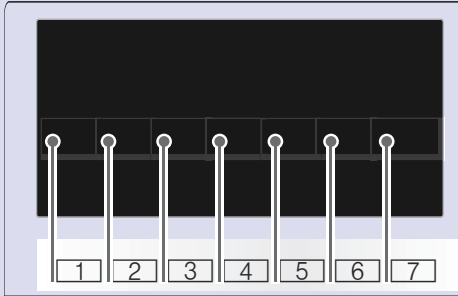
Bilgi: Tüm tuşlar hassastır, kısa süre dokunmak yeterlidir.



- 1 **Program seçme düğmesi** ile açıp kapatabilir ve programı seçebilirsiniz.
- 2 **Programlar** → Sayfa 13.
- 3 **Start tuşu**, programın başlatılması veya sonlandırılması için → Sayfa 15.
- 4 **Tuşlar** → Sayfa 15.
- 5 **Tuşlar içeren gösterge alanı** → Sayfa 10.

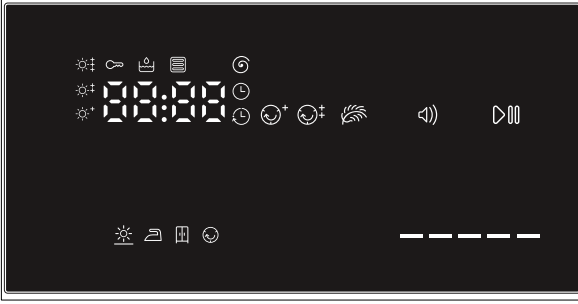
Gösterge alanı

Gösterge alanındaki tuşlar



- 1 **Kurutma düzeyi** seçiniz.
- 2 **Kurutma süresi** seçiniz.
- 3 **Kalan süre** seçiniz.
- 4 **Kırışiklık Önleme**'yi seçiniz.
- 5 **Hassas kurutma**'yi seçiniz.
- 6 **Sinyali** açınız veya kapatınız.
- 7 **Başlat/Duraklat** seçiniz.

Tüm tuşların ayrıntılı tanımlarının başlangıcı
→ Sayfa 15.



Gösterge alanı

☺⁺: Kırışıklık önleme seçildi.

☀⁺: Kurutma düzeyi hassas ayarı.

⌚: Süreli program seçildi.

⌚: Kalan süre seçildi.

∞: Çocuk emniyeti seçildi.

⦿: Sıkma devir sayısı seçildi.

☼: Hassas kurutma seçildi.

🔊: Sinyal aktif.

▶⏸: Başlat veya duraklat seçildi.

3 s: Kırışıklık önleme zamanı seçildiğinde saat cinsinden gecikme süresi.

1:49: Dakika olarak tahmini program süresi.

☀ 📄 📅 ☺ **End-P** - : Program ilerlemesi: Kurutma; Ütü Kuruluşunda, Dolap Kuruluşunda; Kırışıklık Önleme; Sona erdirmeye ve Beklet.

🧺: Isı eşanjörü otomatik olarak temizlenir.

🚰: Yoğunlaşmış su kabını boşaltınız; → Sayfa 18.

📄: Tiftik filtrelerini temizleyiniz; → Sayfa 18.



Çamaşırlar

Çamaşırların hazırlanması



Uyarı

Patlama ve yangın tehlikesi!

Çakmakları ve kibritleri çamaşırların ceplerinden çıkartınız.

Dikkat!

Kurutma makinesi tamburu ve kumaşlar hasar görebilir.

Çamaşırların ceplerindeki tüm cisimleri çıkartınız ve aşağıdakilere dikkat ediniz:

- Kumaş kemerleri, önlük bağlarını vb. birbirine bağlayınız veya bir çamaşır torbası kullanınız.
- Fermuarları, kancaları ve kopçaları kapatınız, kılıfların düğmelerini ilikleysiniz.
- Muntazam kurutma sonucu için, çamaşırları tekstil türüne ve kurutma programına göre ayırınız.
- Ataçlar ve benzeri metal parçaları çamaşırlardan çıkartınız.

Dikkat!

Kurutma makinesinde ve kumaşlarda maddi hasar oluşabilir.

Detarjan dozajlama yardımcısı gibi tüm yabancı maddeleri yıkanmış çamaşırların içinden çıkartınız. Bunlar eriyebilir ve kurutma makinesine veya çamaşırlara zarar verebilir.

- Tişörtler ve triko çamaşırlar gibi dokuma kumaşlar ilk kurutmada çoğu kez çekerler. Koruyucu bir program kullanınız.
- Sentetik çamaşırları aşırı kurutmayınız. Bu durum çamaşırların daha fazla kırışmasına yol açar.
- Kurutulacak çamaşırların yıkanması sırasında yumuşatıcı miktarını üretici verilerine göre ayarlayınız.

Çamaşırları ayırma ölçütü

- Kurutma makinesine uygun
- Normal sıcaklıkta kurutma
- Düşük sıcaklıkta kurutma
- Kurutma makinesinde kurutmayınız

İnce, çok katmanlı veya kalın katmanlı kumaşları birlikte kurutursanız, bunlar farklı düzeyde kururlar. Bu nedenle, eşit bir kurutma sonucu elde etmek için sadece aynı doku türüne ve yapısına sahip çamaşırları birlikte kurutunuz. Size göre çamaşırlar hala fazla nemliyse, ek kurutma için bir süreli program seçebilirsiniz → Sayfa 13.

Dikkat!

Kurutma makinesinde veya kumaşlarda maddi hasar oluşabilir.

Hava geçirmeyen kumaşları, örneğin lastik kaplı veya yağla kirlenmiş çamaşırları kurutmayınız.

Programlar ve tuşlar

Programlar

Program ve kumaşlar	maksimum dolum miktarı ve program ayarları / Bilgi
Program ismi Program hangi kumaşlar için uygundur.	Çamaşırların kuru ağırlığına göre maksimum dolum miktarı Olası program ayarları
Pamuklular Dolaba kaldırma kurulumunda + Çok katmanlı ve kalın, ısıya dayanıklı ve kaynatılabilir, zor kuruyan pamuklu veya keten tekstiller.	8 kg
Pamuklular Dolaba kaldırma kurulumunda Normal, tek katmanlı, ısıya dayanıklı ve kaynatılabilir pamuklu veya keten tekstiller.	8 kg
Pamuklular Ütü kurulumunda Normal, tek katmanlı, ısıya dayanıklı ve kaynatılabilir pamuklu veya keten tekstiller; bunların ütölemek veya asmak için kurutma sonrasında nemli kalması gereklidir.	8 kg
Sport/Fitness Hava koşullarına uygun giysi, sentetik outdoor giysi ve su tutmayan kumaşlar	1,5 kg
Havlular Dayanıklı, pamuk havlular;	6 kg
Mix Pamuklu ve sentetik kumaşlardan oluşan karışık çamaşırlar	3 kg
Sürekli program Kurutma Yünlüler ve ipek dışındaki tüm kumaşlar için sürekli program. Ön kurutması önceden yapılmış veya hala hafif nemli olarak çamaşırları kurutunuz. Ayrıca zor kuruyan, çok katmanlı, kalın çamaşırlar için de uygundur. Bilgi: Bu program tek yünlü çamaşırları, spor ayakkabılarını ve tüylü oyuncak hayvanları kurutmak içindir. Bunları sadece yünlü sepetiyle kurutunuz → Sayfa 27.	3 kg Kurutma süresini Kalan zaman tuşuyla ayarlayabilirsiniz.
Sürekli program Havalandırma Tüm kumaş türleri. Az giyilen çamaşırların tazelenmesi ve havalandırılması için.	3 kg Kurutma süresini Kalan zaman tuşuyla ayarlayabilirsiniz.

Sentetikler Dolaba kaldırma kuruluşunda + Zor kuruyan, çok katmanlı ve kalın, sentetik veya karışık malzemeden kumaşlar.	3,5 kg
Sentetikler Dolaba kaldırma kuruluşunda Normal, tek katmanlı, sentetik veya karışık malzemeden kumaşlar.	3,5 kg
Sentetikler Ütü kuruluşunda Normal, tek katmanlı, sentetik veya karışık malzemeden üretilen tekstiller; bunların ütölemek veya asmak için kurutma sonrasında nemli kalması gereklidir.	3,5 kg
Gömlek/Bluz Pamuk, keten, sentetik veya karışık dokumalardan, ütülenmesi gerekmeyen gömlekler/bluzlar.	3 kg
Süper-Kısa 40' Sentetikler ve hafif pamuklular	1kg
Kuş tüyü Kuş tüyü dolu tekstiller, yastıklar, yorganlar veya yatak örtüleri. Büyük parçaları tek başına kurutunuz.	1,5 kg
Yünlülerde son uygulama Kurutma makinesinde kurutulabilen yünlüler veya yün içeren kumaşlar.	3 kg

Tuşlar

Tuşlar	Açıklamalar ve uyarılar
Bilgi:	Her programda tüm tuşlar ve fonksiyonları seçilemeyebilir.
Kurutma Seviyesi ☀*	Size göre çamaşırlarınız kurutma sonrasında hala çok nemliyse, kurutma hedeflerine, örneğin dolap kuruluğunu hassas ayar yapabilirsiniz. Kurutma hedefini kurutma düzeyi ile üç kademeli olarak ☀ ile ☀☀☀ arasında ayarlayabilirsiniz. Kurutma hedefini ayarladığınızda seçilebilir bir kurutma hedefine sahip olan tüm programların ayarları, kurutma makinesi kapatıldıktan sonra tutulur.
Kurutma Süresi	Sürelili programlar için kurutma süresini ayarlayınız. 20 dakikadan maksimum 3 saate kadar, 10 dakikalık adımlar halinde.
Sürelili Sonlandırma ⌚	Program 1 saat ila 24 saat içinde sonlandırılır. Kalan süre değerini saatlik adımlarla ayarlayınız ve böylece programın başlatılmasını erteleyiniz. Programın kaç saat sonra sonlandırılmasını istediğiniz gösterge alanında gösterilir. Sürelili programlar için kurutma süresi 10 dakikadan azami 3 saat 30 dakikaya kadar, 10 dakikalık adımlarla ayarlanabilir.
Kırışıklık önleme ☺	Tambur çamaşırlarla beraber kurutma işleminden sonra xx dakikada bir döner, bunu her programda düzenli aralıklarla yaparak kırışmayı engeller.
Hassas 🌿	Hassas kumaşlar için düşük sıcaklık, örneğin poliakril veya elastan. Tuşa basarsanız kurutma süresi uzar.
Sesli uyarı 🔊)	Poliakril veya elastan gibi hassas kumaşlar için azaltılmış sıcaklık. Düğmeyi basıldığında kurutma süresi uzatılabilir.
Çocuk emniyeti 🔒 3 saniye.	Kalam zaman tuşunu ve kurutma süresi tuşunu birlikte 3 saniye süreyle basılı tutarak çocuk emniyetini etkinleştirebilir veya emniyetin etkinliğini kaldırabilirsiniz.
Başlat/Beklet ▶	Programı başlatır ve duraklatır.



Cihazın kullanılması

Çamaşırların yerleştirilmesi ve kurutma makinesinin açılması

Bilgi: Kurutma makinesi usulüne uygun biçimde kurulmalı ve bağlanmalıdır, → Sayfa 26.

1. Çamaşırları tamburun içine yerleştiriniz.
2. Kurutma makinesini açmak için program seçme düğmesini herhangi bir programa ayarlayınız.
3. Kurutma makinesinin kapağını kapatınız.

Dikkat!

Kurutma makinesinde veya kumaşlarda maddi hasar oluşabilir.

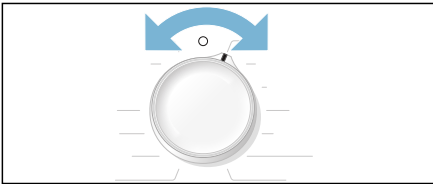
Kurutma makinesi kapağı ile contası arasına çamaşır sıkışmamasına dikkat ediniz.

Programın ayarlanması

Bilgi: Çocuk emniyetini etkinleştirdiyseniz, bir programı ayarlamadan önce çocuk emniyetinin etkinliğini kaldırmalısınız, bkz.

→ Sayfa 15.

1. İsteddiğiniz programı seçiniz, programlara ilişkin ayrıntılı bilgilerin başlangıcı .
2. Program seçme düğmesi ile istediğiniz programı seçiniz. Görüntü alanında seçilen program için program ön ayarları görünür.



Bilgi: Program ön ayarları, program seçilirken önceden belirlenmiş standart ayarlardır. Program ön ayarlarını, program seçildikten sonra gösterge alanında görebilirsiniz.

3. İsterseniz program ön ayarlarını istediğiniz gibi ayarlayabilirsiniz. Buna ilişkin ayrıntılı bilgilerin başlangıcı .

Programın başlatılması

Start tuşuna basınız.

Bilgi: Programın ayarının yanlışlıkla değiştirilmesini istemiyorsanız, çocuk emniyetini seçebilirsiniz, bkz.

→ Sayfa 15.

Program akışı

Programın durumu gösterge alanında görüntülenir.

Programın değiştirilmesi veya çamaşır ekleme

Kurutma işlemi sırasında istediğiniz anda çamaşır ekleyip çıkarabilirsiniz ve programı değiştirebilir veya ayarlayabilirsiniz.

1. Kurutma makinesinin kapağını kapatınız veya bekletmek için start tuşuna basınız.
2. Çamaşır ekleyiniz veya çıkartınız.
3. İstiyorsanız ilave fonksiyon olarak başka bir program seçiniz.
4. Kurutma makinesinin kapağını kapatınız.
5. Start tuşuna basınız.

Bilgi: Gösterge alanındaki program süresi, dolun miktarına ve çamaşırlarda kalan neme göre güncellenir. Görüntülenen değerler bir program değişikliğinden veya dolun miktarı ayarlamasından sonra değişebilir.

Program iptal edilmelidir

Kurutma makinesinin kapağını kapatarak veya bekletmek için start tuşuna basarak programı her zaman duraklatabilirsiniz.

Dikkat!

Yangın tehlikesi. Çamaşırlar alev alabilir.

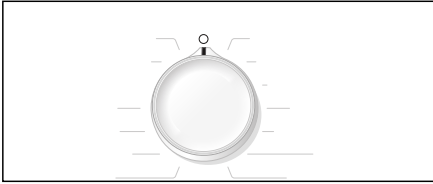
Programı iptal ettiğinizde, ısının yok olması için tüm çamaşırları çıkartmanız ve kapağı açmanız gerekir.

Program sonu

Gösterge alanında **END** gösterilir .

Çamaşırları çıkarınız ve kurutma makinesini kapatınız

1. Çamaşırları çıkartınız.
2. Program seçme düğmesini kapalı pozisyonuna getiriniz.

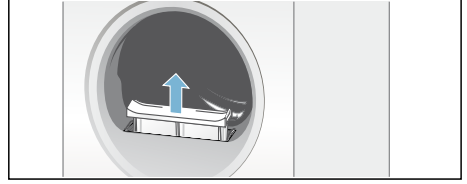


Tiftik filtresinin temizlenmesi

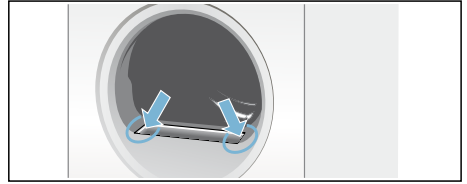
Bilgi: Kurutma sırasında çamaşırlardan çıkan tiftikler ve kıllar tiftik filtresinde birikir. Tıkalı veya kirli tiftik filtresi hava akışını azaltır ve kurutma makinesi tam performans ile çalışamaz. Buna karşın temiz tiftik filtreleri elektrik tüketimini ve kurutma süresini azaltır.

Tiftik filtresini **her** kurutma işleminden sonra temizleyiniz:

1. Kurutma makinesi kapağını açınız ve kapaktaki tüm tiftikleri temizleyiniz.
2. İki parçalı tiftik keçesini çekerek çıkartınız.

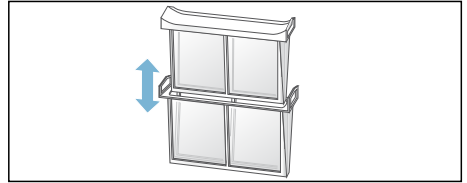


3. Tiftik filtresinin ağzındaki tiftikleri alınız.

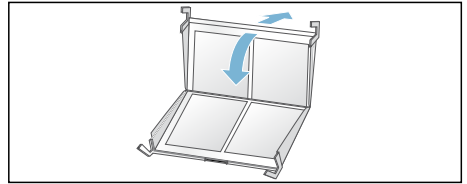


Bilgi: Açık olan yuvaya tiftik düşmemesine dikkat ediniz.

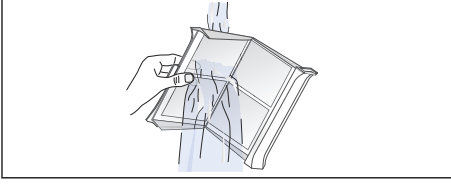
4. İki parçalı tiftik keçesini parçalarına ayırınız.



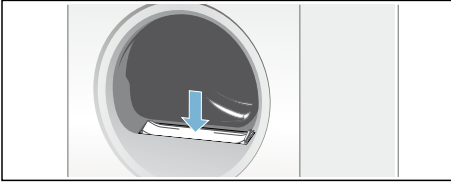
5. Her iki filtreye de vurunuz ve tüm tiftiklerini temizleyiniz.



6. Akan sıcak su altında durularak tiftikleri giderebilirsiniz.



7. Tiftik filtrelerini kurutunuz, birbirine takınız ve iki parçalı tiftik filtresini yerine monte ediniz.



Dikkat!

Kurutma makinesi hasar görebilir.

Kurutma makinesini tiftik filtresi olmadan veya arızalı tiftik filtresiyle çalıştırmayınız.

Yoğuşma suyu kabının boşaltılması

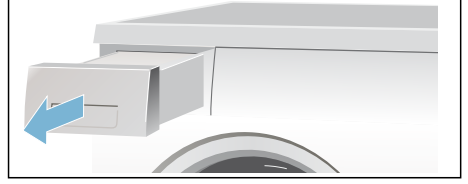
Bilgiler

- Yoğuşma suyunu opsiyonel bir yoğuşma suyu tahliyesi* üzerinden atık su hattına iletebilirsiniz. Kurulum için bakınız .
- Yoğuşma suyunu opsiyonel bir yoğuşma suyu tahliyesi üzerinden atık su hattına iletiyorsanız, yoğuşma suyu kabını boşaltmanıza gerek yoktur.

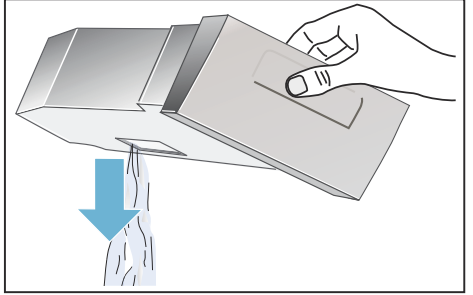
* modele bağlı

Bilgi: Her kurutma sonrasında yoğuşma suyu kabını boşaltınız, aksi takdirde yoğuşma suyu kabı dolu olduğu için bir sonraki kurutma programı iptal edilebilir.

1. Yoğuşma suyu kabını dikey olarak yukarı çekiniz.



2. Yoğuşma suyunu dışarı dökünüz.



Dikkat!

Temiz olmayan yoğuşma suyu sağlık hasarlarına ve maddi hasarlara neden olabilir.

Yoğuşma suyu içme suyu değildir ve tiftiklerle kirlenmiş olabilir. İçmeyiniz ve kullanmayınız.

3. Yoğuşma suyu kabını hissedilir biçimde yerine oturana kadar kurutma makinesinin içine itiniz.



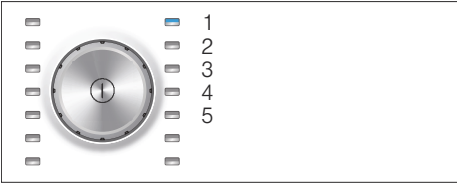
Bilgi: Yoğuşma suyu kabındaki süzgeç, kurutma makinenizin otomatik temizliği için kullanılacak yoğuşma suyunu filtreler. Süzgeç, yoğuşma suyunun boşaltılmasıyla temizlenir. Buna rağmen olası birikmelere karşı süzgeci düzenli aralıklarla kontrol ediniz ve gerekirse temizleyiniz. bkz. → Sayfa 21.

Sinyal ayarı

Aşağıdaki ayarları değiştirebilirsiniz:

- Çamaşırlarınızın kurutma işlemi öncesindeki sıkma devir sayısı,
- program sonundaki sinyalin ses şiddeti,
- tuş sinyalleri için ses şiddeti.

Ayarları değiştirmek için daima önce ayar modunu etkinleştirmeniz gerekir.



Ayar modunun etkinleştirilmesi

1. Kurutma makinesini açınız.
2. Pamuklular programını seçiniz ve Pozisyon 1'e getiriniz, 5 saniye bekleyiniz.

Artık ayar modu etkinleştirilmiştir, gösterge alanında semboller söner ve program süresi görünür.

1. Start tuşuna basınız ve tuşu basılı tutunuz, aynı anda program seçme düğmesini sağa, Pozisyon 2'ye çeviriniz.
2. Ekranda, **sıkma devir sayısı** değeri görünür.
3. Kalan zaman tuşuna basarak veya kurutma süresi tuşuna basarak kurutma devir sayısını değiştiriniz.
4. Program seçme düğmesini sağa, Pozisyon 3'e getiriniz.

5. Ekranda, **Program sonundaki sinyal** için ses şiddeti görüntülenir.



1 = sessiz, 2 = orta,
3 = yüksek ses, 4 = çok yüksek ses

6. Kalan zaman tuşuna basarak veya kurutma süresi tuşuna basarak ses şiddetini değiştiriniz.
7. Program seçme düğmesini sağa, Pozisyon 4'e getiriniz.
8. Ekranda, **Tuşların sinyali** için ses şiddeti görüntülenir.



0 = kapalı; 1 = sessiz, 2 = orta,
3 = yüksek ses, 4 = çok yüksek ses

9. Kalan zaman tuşuna basarak veya kurutma süresi tuşuna basarak ses şiddetini değiştiriniz.

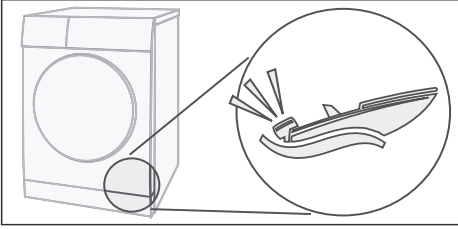
Ayar modunun sonlandırılması

İstediğiniz sıkma devir sayısını, ve ses şiddetini ayarladıktan sonra program seçme düğmesini kapalı pozisyonuna getiriniz. Ayarlar artık kaydedilmiştir.

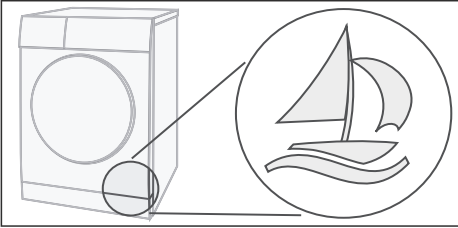
Sesler / Gürültüler

Bilgi: Kurutma sırasında kompresör ve pompadan gelen normal gürültüler oluşur.

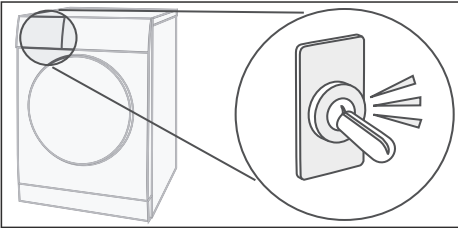
Kurutma makinesindeki kompresör bazen homurtuya neden olur. Bu homurtunun ses şiddeti programa ve kurutmanın ilerleme düzeyine göre değişir.



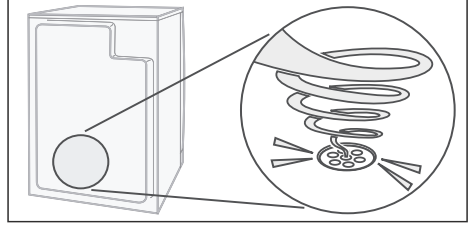
Kompresör bazı zamanlarda havalandırılır, bu sırada bir vınlama sesi ortaya çıkar.



Kurutma makinesinin otomatik temizliği bir çatırtıya yol açar.



Yoğuşma suyu, bir pompayla yoğuşma suyu kabına pompalanır. Bu sırada pompa sesleri duyulur.



Temizleme

Kurutma makinesinin ve kumanda bölümünün temizlenmesi

⚠ Uyarı **Ölüm tehlikesi!**

Kurutma makinesi elektrik akımıyla çalıştırılır, bu nedenle elektrik çarpması tehlikesi mevcuttur.

Temizliğe başlamadan önce kurutma makinesini elektrik şebekesinden ayırınız.

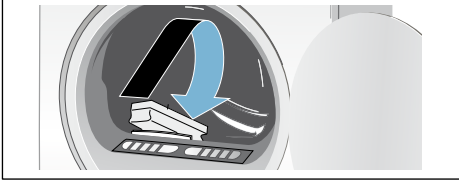
Kurutma makinesi ve kumanda bölümünü temizleyiniz:

- temizlik malzemeleri kullanmayınız, sadece su kullanınız,
- yumuşak ve nemli bir bezle siliniz,
- tazyikli su kullanmayınız,
- tüm deterjan artıklarını hemen temizleyiniz.
- Leke çıkarıcılar veya ön yıkama spreyleri gibi çamaşır ön işleme maddelerinin kurutma makinesinin yüzeyine temas etmemesini sağlayınız. Sprey artıklarını ve damllarını hemen nemli bir bezle siliniz.

Nem sensörünün temizlenmesi

Bilgi: Kurutma makinesi, paslanmaz çelik bir nem sensörüyle donatılmıştır. Nem sensörü çamaşırların nem derecesini ölçer.

Uzun süre çalışmanın ardından nem sensörünün üzerinde ince bir kireç tabakası oluşabilir. Bu tabaka düzenli aralıklarla temizlenmelidir:



Kapağı açınız ve nem sensörünü sert yüzeyli bir süngerle siliniz.

Dikkat!

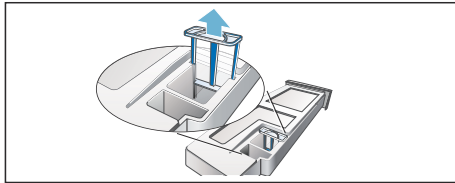
Nem sensörü zarar görebilir.

Nem sensörünü aşındırma maddesi ve çelik telle temizleyiniz.

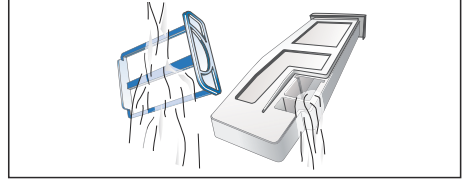
Yoğuşma suyu kabındaki süzgecin temizlenmesi

Bilgi: Yoğuşma suyu kabındaki filtre, kurutma makinenizin otomatik temizliği için kullanılacak yoğuşma suyunu temizler.

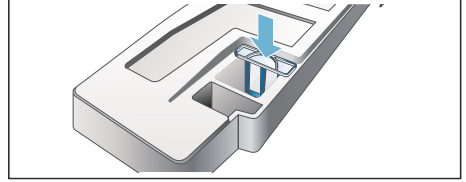
1. Yoğuşma suyu kabını dikey olarak yukarı çekiniz.
2. Yoğuşma suyunu dışarı dökünüz.
3. Filtreyi çıkarınız.



4. Akan sıcak su altında durulayarak tiftikleri giderebilirsiniz.



5. Filtreyi hissedilir biçimde yerine oturana kadar içeri itiniz.





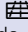
Dikkat!

Kurutma makinesi tiftikler nedeniyle kirlenebilir ve hasar görebilir.

Kurutucuyu sadece filtre takılı durumdayken çalıştırınız.

6. Yoğuşma haznesi kabını hissedilir biçimde yerine oturana kadar içeri itiniz.

? Arıza halinde ne yapmalı?

Arızalar	Sebebe/Yardıma
 gösterge alanında ve kurutma iptal edildi.	<ul style="list-style-type: none">■ Yoğuşma suyu kabını boşaltınız ve start tuşuna → Sayfa 18 basınız.■ Opsiyonel yoğuşma suyu tahliyesi* kurulmuşsa, tahliye hortumu tıkanmış veya bükülmüş olabilir. Hortumda birikme olup olmadığını kontrol ediniz ve hortumu yıkayınız. Hortumu bükmeden yerleştiriniz.
 gösterge alanında.	Tiftik filtresini temizleyiniz ve start tuşuna → Sayfa 17 basınız.
selfCleaning  gösterge alanında.	Hata yok. Isı eşanjörü otomatik olarak temizlenir. Görüntüleme sırasında yoğuşma suyu kabını çekip çıkarmayınız.
Kurutma makinesi çalışmaya başlamıyor.	<ul style="list-style-type: none">■ Fiş prize takılı mı veya sigorta kontrol edildi mi?■ Program seçilmiş mi? Program seçiniz.■ Kurutma makinesi kapağı açık mı? Kapağı kapatınız.■ Çocuk emniyeti mi etkinleştirildi? Çocuk emniyetinin etkinliğini kaldırınız.■ Kalan süre mi seçildi? Program gecikmeli olarak başlar → Sayfa 15.
Kırıksıklık oluşumu.	<ul style="list-style-type: none">■ Dolum miktarını aşarsanız veya kumaş türü için yanlış program seçerseniz kırıksıklık oluşur. Program tablosunda tüm gerekli bilgileri bulabilirsiniz → Sayfa 13.■ Giysileri kurutma biter bitmez çıkarınız, tambur içinde kalmaları da kırıksıklığa neden olabilir.
Dışarı su akıyor.	Hata yok, kurutma makinesi eğik duruyor olabilir. Kurutma makinesini hizalayınız.
Çamaşırlar doğru biçimde kurutulmamış veya hala çok nemli.	<ul style="list-style-type: none">■ Sıcak çamaşırlar genelde program sonunda olduklarından daha ıslak şekilde algılanır. Çamaşırları yayınız ve ısının yok olmasını bekleyiniz.■ Kurutma hedefine ince ayar yapınız, böylece kurutma süresi uzar ama sıcaklık artmaz. Çamaşırlarınız daha kuru olur → Sayfa 15.■ Daha uzun kurutma süreli bir program seçiniz veya kurutma hedefini yükseltiniz. Bu sırada sıcaklık artmaz.■ Hala nemli olan çamaşırlara ek kurutma yapmak için bir süreli program seçiniz → Sayfa 13.■ Programın maksimum dolun miktarını aştıysanız, çamaşırlar doğru biçimde kurutulamaz.■ Tamburdaki nem sensörünü temizleyiniz. İnce bir kireç tabakası sensörleri engelleyebilir ve çamaşırlarınız doğru biçimde kurumaz → Sayfa 21.■ Elektrik kesintisi, yoğuşma kabının dolması veya maksimum kurutma süresinin aşılması nedeniyle kurutma iptal edildi. <p>Bilgi: Ayrıca çamaşırlara ilişkin ipuçlarına da dikkat ediniz → Sayfa 12.</p>

* modele bağlı

Arızalar	Sebepler/Yardımlar
Kurutma süresi çok mu uzun?	<ul style="list-style-type: none"> ■ Tiftik filtresi kirli olabilir ve kurutma süresini uzatabilir. Tiftik filtresini temizleyiniz. ■ Kurutma makinesinin hava girişi kapatılmış veya rahatça erişilemiyor, bu durum da kurutma süresini arttırabilir. Hava girişini açık tutunuz. ■ Eğer ortam sıcaklığı 35 ° C üzerindeyse kurutma süresi uzayabilir. ■ Odada yetersiz hava sirkülasyonu varsa kurutma süresi uzayabilir. Odayı havalandırınız.
Gösterge alanı söner ve start tuşu yanıp söner.	Hata yok. Enerji tasarruf modu aktif → <i>Sayfa 7.</i>
Kurutma makinesine yoğuşma suyu tahliyesi* bağlı olmasına rağmen yoğuşma suyu kabında kalan su mevcut.	Hata yok. Yoğuşma suyu tahliyesi monte edilmişse, kurutma makinesinin kendi kendini temizleme fonksiyonu nedeniyle yoğuşma suyu kabında kalan su mevcut.
Odadaki nem artar.	Hata yok. İlgili mekanı yeterli düzeyde havalandırınız.
Elektrik kesintisi.	Kurutma programı iptal edildi. Çamaşırları çıkarınız ve yayınız veya programı yeniden başlatınız.
Kurutma sırasında alışılmadık sesler.	Hata yok. Isı eşanjörünün otomatik temizlemesi sırasında sesler duyulur → <i>Sayfa 20.</i>
Kurutmaya rağmen kurutma makinesinin soğuk olduğu hissediliyor.	Hata yok. Isı pompalı kurutma makinesi, düşük sıcaklıklarda daha verimli kurutma yapar.
* modele bağlı	

Bilgi: Bir hatayı kurutma makinesini kapatıp açarak kendiniz gideremiyorsanız, müşterilerimize hizmetlerine başvurunuz.



Müşteri Hizmetleri

Müşteri hizmetleri

Arızayı kendiniz gideremiyorsanız (Arıza halinde ne yapmalı?) lütfen müşteri hizmetlerine başvurunuz. Gereksiz yere teknisyen talebini önlemek için, daima uygun bir çözüm buluyoruz.

Size en yakın yetkili servise ait iletişim bilgilerini burada ya da ekteki müşteri hizmetleri listesinde bulabilirsiniz.

Lütfen yetkili servisimize kurutma makinesinin ürün numarasını (E no.) ve imalat numarasını (FD no.) bildirin.

E-Nr. _____ FD _____

Bu bilgiler kurutma makinesi kapağının iç tarafında veya kurutma makinesinin arka tarafında yazılıdır.

Üreticinin uzmanlığına güveniniz.

Bize başvurunuz. Böylelikle gerekli onarım çalışmalarının, orijinal yedek parçalara sahip, eğitilmiş servis teknisyenler tarafından yapıldığından emin olabilirsiniz.



Tüketim değerleri

Tüketim değerleri tablosu

Program	Çamaşırların sıkılma işlemi sırasındaki sıkma devir sayısı	Süre**		Enerji tüketimi**	
		8 kg	4 kg	8 kg	4 kg
Pamuklular					
Dolaba kaldırma kuruluşunda*	1400 dev/dk	179 dak	111 dak	1,57 kWh	0,93 kWh
	1000 dev/dk	203 dak	122 dak	1,80 kWh	1,04 kWh
	800 dev/dk	227 dak	143 dak	2,04 kWh	1,25 kWh
Ütü kuruluşunda*	1400 dev/dk	125 dak	75 dak	1,10 kWh	0,66 kWh
	1000 dev/dk	150 dak	90 dak	1,36 kWh	0,82 kWh
	800 dev/dk	176 dak	106 dak	1,64 kWh	0,98 kWh
Sentetikler		3,5 kg		3,5 kg	
Dolaba kaldırma kuruluşunda*	800 dev/dk	55 dak		0,51 kWh	
	600 dev/dk	71 dak		0,66 kWh	
* EN61121 numaralı Avrupa standardına göre yapılan test için program ayarı.					
** Değerler kumaş türüne, kurutulacak çamaşırların yapısına, kumaşların ne kadar ıslak olduklarına veya doldurma miktarına bağlı olarak verilen değerlerden farklı olabilir.					

Pamuklu tekstil ürünleri için en verimli program

Aşağıdaki “Standart pamuklu programı” (☐ sembolü ile işaretlenmiştir) normal ıslaklıkta pamuklu çamaşırların kurutulması için uygundur ve kombine enerji tüketimi de göz önüne alındığında ıslak pamuklu çamaşırların kurutulması için en verimli programdır.

Güncel AB düzenlemesi 932/2012 uyarınca pamuklular için standart programlar				
Program	Kurutma hedefi	Dolum miktarı	Enerji tüketimi	Program süresi
☐	Pamuklular Dolaba kaldırma kuruluşunda	8 kg/4 kg	1,80 kWh/1,04 kWh	203 dak/122 dak
2010/30/AB direktifine göre test ve enerji etiketlendirmesi için program ayarları.				



Teknik veriler

Ebatlar:

85 x 60 x 60 cm

Yükseklik x Genişlik x Derinlik

Ağırlık:

Yaklaşık 56 kg

Maksimum doldurma miktarı:

8 kg

Yoğuşma suyu kabı:

4,6 l

Bağlantı gerilimi:

220 - 240 V

Bağlantı gücü:

maks. 1000 W

Tambur iç aydınlatması*

Sigorta:

10 A

Çevre sıcaklığı:

5 - 35 °C

Kapalı durumda güç tüketimi:

0,10 W

Hazır durumda güç tüketimi (kapatılmamış durum):

0,75 W

* modele bağlı



Kurulması ve bağlanması

Teslimat kapsamı

- Kurutma makinesi
- Kullanım ve kurulum kılavuzu
- Yünlü sepeti*
- Yoğuşma suyu tahliyesi*

* modele bağlı

Kurutma makinesinin kurulması ve bağlanması

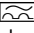


Uyarı

Ölüm tehlikesi!

Kurutma makinesi elektrik akımıyla çalıştırılır, bu nedenle elektrik çarpması tehlikesi mevcuttur.

Bu nedenle şunlara dikkat ediniz:

- Kurutma makinesinde görülür hasarlar olup olmadığını kontrol ediniz. Hasarlı bir kurutma makinesi çalıştırılmaz.
- Akım beslemesine bağlamadan önce tip plakası üzerindeki elektrik geriliminin prizdeki gerilim ile aynı olduğundan emin olunuz.
- Sadece  işaretine sahip yanlış elektrik akımı şalteri kullanınız.
- Elektrik kablosunun bükülmediğinden, sıkışmadığından veya ısı kaynaklarına ya da keskin kenarlara temas etmediğinden emin olunuz.



Uyarı

Çocuklar kendilerini kurutma makinesinin içine kilitleyebilir ve ölüm tehlikesi söz konusu olabilir!

Kurutma makinesini bir kapının veya sürgülü kapının arkasına yerleştirmeyiniz, kapı makine kapağının açılmasını bloke edebilir veya engelleyebilir.

Dikkat!**Yaralanma tehlikesi!**

- Kurutma makinesini kaldırma sırasında ağırlığın fazla olması nedeniyle yaralanabilirsiniz. Kurutma makinesini kendi başınıza kaldırmayınız.
- Kurutma makinesinin keskin kenarları ellerinizi kesebilir. Kurutma makinesini keskin kenarlarından tutmayınız.
- Kurutma makinesinin dışarı uzanan parçaları kaldırma veya itme sırasında kırılabilir. Kurutma makinesini dışarı uzanan parçalarından tutup hareket ettirmeyiniz,

Dikkat!**Kurutma makinesinde veya kumaşlarda maddi hasar!**

- Kurutma makinesinde nakliyeden kaynaklanan hasarlar olup olmadığı kontrol ediniz. Hasarlı kurutma makinesini çalıştırmayınız.
- Kurutma makinesinde kalan su donabilir ve kurutma makinesine hasar verebilir. Kurutma makinesini donma tehlikesi olan yerlere kurmayınız.

Kurma sırasında dikkat ediniz:

- temiz, düz ve sağlam bir kuruma yüzeyine yerleştiriniz,
- elektrik fişi her zaman erişilebilir olmalıdır,
- kurutma makinesi hava girişi her zaman açık olmalı ve yeterince havalandırma olmalıdır,
- Kurutma makinesinin ortamını temiz tutunuz ve
- Kurutma makinesinin vidalı ayaklarının hizalandığından emin olunuz. Bunun için su terazisi kullanınız.

İsteğe bağlı aksesuarlar

Opsiyonel aksesuarları* müşteri hizmetlerinden satın alabilirsiniz:

- **Yıkama-Kurutma-Sistemi bağlantı seti:**
Kurutma makinesi, yerden tasarruf etmek için aynı derinliğe ve genişliğe sahip uygun bir çamaşır makinesi üzerinde yerleştirilebilir. Kurutucuyu mutlaka bu bağlantı sistemi ile çamaşır makinesinin üzerine sabitleyiniz. Çıkarılabilir çalışma tezgahı ile. **Sipariş numarası: WTZ20410;** Çıkarılabilir çalışma tezgahı hariç. **WZ 20400,** çıkarılabilir çalışma tezgahı dahil.
- **Platform:**
Kurutma makinenizi daha rahat doldurmak ve boşaltmak için bir platformla yükseltebilirsiniz. Çamaşır, platform çekmecesindeki entegre çamaşır sepetiyle taşıyabilirsiniz. **Sipariş numarası: WMZ20500.**
- **Yünlü sepeti:**
Yünlü kumaşlarınızı, spor ayakkabılarınızı ve tüylü oyuncak hayvanlarınızı yünlü sepetinde kurutunuz. **Sipariş numarası: WMZ20600.**

* modele bağlı

Taşıma ve donma koruması

Yoğuşma suyu kabını ve kurutma makinesinde kalan suyu boşaltınız:

1. Program seçme düğmesini herhangi bir programa ayarlayınız.
2. Start tuşuna basınız.
3. 5 dakika bekleyiniz.
Bilgi: Yoğuşma suyu dışarı pompalanır.
4. Yoğuşma suyu kabını yeniden boşaltınız.
5. Kurutma makinesini kapatınız.

Dikkat!

Kalan su dışarı akabilir ve maddi hasarlara neden olabilir.

Dik olarak taşıyınız.

Dikkat!

Kurutma makinesi soğutucu madde içerir ve hasar görebilir.

Kurutma makinesini işletmeye almadan önce iki saat aynı yerde durmasını bekleyiniz.



A series of horizontal lines for writing, starting with a solid line on the right side of the page and followed by multiple lines extending across the width of the page.





Arızalarda danışmanlık ve onarım siparişi

TR 444 6333 (Çağrı merkezini sabit hatlardan aramanın bedeli şehir içi ücretlendirme, Cep telefonlarından ise kullanılan tarifeye göre değişiklik göstermektedir.)

Tüm ülkelere ait iletişim bilgilerini, ekteki müşteri hizmetleri dizininden bulabilirsiniz.

Robert Bosch, Hausgeräte GmbH
Carl-Wery-Straße 34
81739 München
DEUTSCHLAND



9001002877 (9407)