

# Az Ön mosógépe

**Gratulálunk** - Ön egy korszerű, kiváló minőségű, Bosch márkájú háztartási készüléket választott. A mosógép takarékos víz- és energiafogyasztásával tűnik ki. A gyártó minden kiszállított gép működőképességét és kifogástalan állapotát gondosan ellenőrzi.

További információk: [www.bosch-home.com](http://www.bosch-home.com)

Az Önhöz legközelebbi vevőszolgálat elérhetőségét megtalálja itt ill. a vevőszolgálatok jegyzékében (modellőlől függően).  
H 01 489 5461

## Környezetbarát módon történő ártalmatlanítás

A csomagolást környezetbarát módon kell ártalmatlanítani.

Ez a készülék az elhasznált villamossági és elektronikai készülékekről szóló 2012/19/EU irányelvnek megfelelő jelölést kapott. Ez az irányelv a már nem használt készülékek visszavételének és hasznosításának EU-szerte érvényes kereteit határozza meg.

## Tartalom

Rendeltetésszerű használat	1
Programok	1
Program beállítás és módosítása	3
Mosás	3/4
Mosás után	4
Egyéni beállítások	5/6
Fontos útmutatások	6
Programáttekintés	7
Biztonsági útmutatások	8
Fogyasztási értékek	8
Ápolás	9
Útmutatások a kijelző-mezőn	9
Karbantartás	10
Mi a teendő, ha...	11

## Környezetvédelem / takarékosági útmutató

- Használja ki a mosandó ruhaneműnek a mindenkoriban lehetséges maximális mennyiségét.
- A normál szennyezettségű ruhát előmosás nélkül mossa ki.
- A választható hőmérsékletek a textíliák kezelési útmutatójára vonatkoznak. Az optimális energiamegtakarítás és mosási eredmény érdekében a gépen feltüntetett hőmérsékletek ezektől eltérhetnek.
- A mosószert a gyártó utasításai és a vízkeménység szerint adagolja.
- Ha a ruhát ezután ruhaszáritó automatában szárítja meg, a szárítógép-gyártó útmutatásának megfelelően válassza meg a centrifuga-fordulatszámot.

# Rendeltetésszerű használat

- kizárólag háztartási használatra,
- géppel mosható textíliák mosásához és kézzel mosható gyapjú mosószeres mosóvízben történő mosásához,
- üzemeltetés hideg ivóvízzel és a kereskedelmi forgalomban kapható szokásos, gépi mosáshoz alkalmas mosó- és ápolószerekkel.

- A gyermekeket ne hagyja felügyelet nélkül a mosógép mellett!
- Gyermekek és tájékoztatásban nem részesült személyek nem használhatják a mosógépet!
- A háziállatokat tartsa távol a mosógéptől!

Csak azután kezdje használni a mosógépet, ha már elolvasta ezt a használati utasítást, és a külön fűzetben található felállítási utasítást!

## Programok

Részletes programáttekintés → 7. oldal.  
A hőmérséklet és a centrifuga-fordulatszám egyénileg megválasztható, a választott programtól és a program haladásától függően.

<b>Pamut</b>	strapabíró textíliák
+ Előmosás	strapabíró textíliák, előmosás 30 °C-on
<b>Kímélő</b>	könnyen tisztítható textíliák
+ Előmosás	könnyen tisztítható textíliák, előmosás 30 °C-on
<b>Gyors/Mix</b>	különböző fajtájú mosandó ruhaneműk
<b>Finom/Selyem</b>	kényes, mosható textíliák
<b>/ Gyapjú/Kézi mosás</b>	kézzel/géppel mosható gyapjú
Öblítés	utócentrifugálással
Centrifugálás	kézzel mosható mosandó ruhanemű
Szivattyúzás	öblítővíz, (végső centrifugálás nélkül) esetén
Kímélő centrifugálás	kézzel mosott ruhanemű, centrifuga csökkentett fordulatszáma mellett
<b>Extra-rövid 15'</b>	rövidprogram
<b>Allergia+</b>	strapabíró textíliák
<b>Sport/Fitness</b>	mikroszálalás textíliák
<b>Kímélő+</b>	sötét színű textíliák

# Előkészítés

**Felszerelés szakszerűen, a külön felállítási utasítás szerint.**

## Ellenőrizze a gépet

- Soha ne használja a meghibásodott gépet!
- Tájékoztassa a vevőszolgálatot!

## Dugja be a hálózati csatlakozót

Csak száraz kézzel!  
Csak a csatlakozódugónál fogja meg!

## Nyissa ki a vízcsapot

Csak azután kezdje használni a mosógépet, ha már elolvasta ezt a használati utasítást, és a külön fűzetben található felállítási utasítást!

# Mosás

**Az első mosás előtt** egyszer végezzen egy mosást ruhanemű nélkül → 9. oldal

## Válogassa szét, és helyezze be a mosandó ruhaneműt

Vegye figyelembe a gyártó ápolási utasításait!  
A ruhacímkeken lévő adatok szerint. Fajta, szín, szennyezettség mértéke és hőmérséklet szerint. Ne lépje túl a maximális ruhamennyiséget → 7. oldal.

**Tartsa szem előtt a fontos útmutatásokat** → 6. oldal!  
Nagy és kis ruhadarabokat vegyesen rakjon bele!  
Zárja be a betöltő-ablakot. A ruhadarabok ne szoruljanak be a betöltő-ablak és a gumitömítés közé.

## Töltsön be mosó- és ápolószert

Adagolás az alábbiak szerint: ruhamennyiség, szennyezettség mértéke, vízkeménység (érdeklődjön a vízszolgáltatójánál) és a gyártó utasításai. A folyékony mosószert a megfelelő adagolótartályba töltsse be, majd helyezze a tartályt a dobba.

**II-es kamra:** Mosószert főmosáshoz, lágyítót, fehérítőt, folteltávolító szer  
**\* kamra:** Öblítőszert, keményítőt  
**I-es kamra:** Mosószert az előmosáshoz

**A sűrűn folyós öblítő- és keményítőszereket hígítsa fel vízzel. Megakadályozza a dugulást.**

## Program beállítása\*\* és módosítása

\*\*Ha a kijelzőmezőben villog a **☞** szimbólum, akkor aktív a gyerekzár → Kikapcsolás, 5. oldal.

Kiegészítő funkciók és opciós gombok → Egyéni beállítások, 5. oldal.

Minden gomb érzékeny, elég finoman megérinteni őket! Az opciós gombok hosszas érintésekor a készülék automatikusan végiglepteti a beállítási lehetőségeket!

**Nyomja meg a Start/Nachlegen (Start/Utólag berak) gombot**

Programválasztó a gép be-és kikapcsolásához és a programválasztáshoz. Mindkét irányba el lehet forgatni.

# Ruha kivétele

Nyissa ki a betöltő-ablakot és vegye ki a ruhát. Ha az **☞** (végső centrifugálás nélkül) program aktív: Állítsa a programválasztót **Szivattyúzás** helyzetbe vagy válassza ki a centrifuga fordulatszámát. Nyomja meg a **Start/Nachlegen (Start/Utólag berak)** gombot.

- Távolítsa el az esetleges idegen testeket - rozsdaveszély.
- Hagyja nyitva a betöltő-ablakot és a mosószert-fiókot, hogy a maradék víz kiszáradhasson.

## Zárja el a vízcsapot

Aqua-Stop modelleknél nem szükséges → útmutatások a felállítási utasításban.

## Kikapcsolás

Állítsa a programválasztót a **Ki** helyzetbe.

## A programnak vége, ha ...

... A Start/Nachlegen (Start/Utólag berak) villog, a kijelzőmezőben pedig **-0-** jelenik meg.

## Program megszakítása

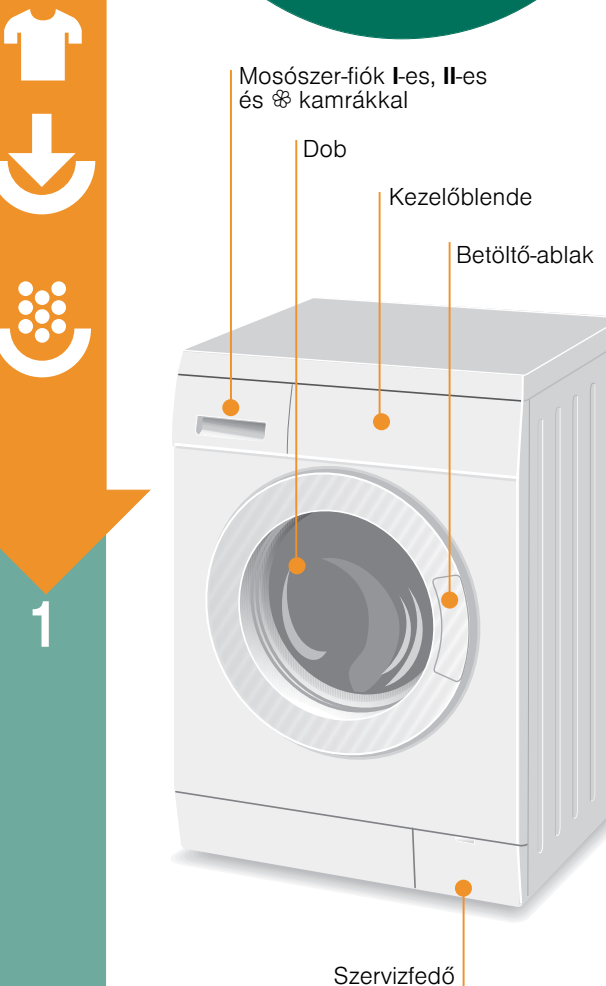
Magas hőmérsékletű programoknál:  
- hűtse le a ruhát: Válassza ki a **Öblítés** helyzetet.  
- Nyomja meg a **Start/Nachlegen (Start/Utólag berak)** gombot.  
Alacsonyabb hőmérsékletű programoknál:  
- Válassza ki a **Centrifugálás** vagy a **Szivattyúzás** helyzetet.  
- Nyomja meg a **Start/Nachlegen (Start/Utólag berak)** gombot.

## Program megváltoztatása, ha ...

... véletlenül nem megfelelő programot választott:  
- Válasszon újra programot.  
- Nyomja meg a **Start/Nachlegen (Start/Utólag berak)** gombot. Az új program az elejétől indul.

## Mosandó ruhanemű utólagos berakása, ha... → 5. oldal

... megnyomta a **Start/Nachlegen (Start/Utólag berak)** gombot, és a kijelzőmezőben villog a **YES** és a **+ 0** szimbólum. Ha a **NO** felirat villog, akkor nem nyitható ki a betöltő-ablak.  
- Nyomja meg a **Start/Nachlegen (Start/Utólag berak)** gombot.



1

2

3

# Egyéni beállítások

## Opciók gombok

A kiválasztott program előtt és futtatása közben módosítható a centrifuga fordulatszáma és a hőmérséklet. A hatás a program pillanatnyi állásától függ.

## Temp. °C (Hőmérséklet °C)

Lehetőség van a kijelzett mosási hőmérséklet módosítására. A kiválasztható maximális mosási hőmérséklet a mindenkori beállított programtól függ.

## Fertig in (Elkészüléshez szükséges idő)

A program kiválasztásakor megjelenik a mindenkori program időtartama. A program kezdete előtt késleltetheti a program indítását. Az elkészüléshez szükséges időt órákban adhatja meg, legfeljebb 24 óráig. Nyomja meg annyiszor a **Fertig in (Elkészüléshez szükséges idő)** gombot, amíg a kijelzőn a kívánt számú óra nem látható (h=óra). Nyomja meg a **Start/Nachlegen (Start/Utólag berak)** gombot.

## U/min (Centrifuga fordulatszáma / végső centrifugálás nélkül)

Lehetőség van a centrifuga kijelzett fordulatszámának a módosítására. A centrifuga kiválasztható maximális fordulatszáma a modellőlől és a mindenkori beállított programtól függ.

## Kiegészítő funkciók → lásd még a programáttekintést, 7. oldal

**☞ SpeedPerfect** Mosás rövidebb idő alatt, a normál programéhoz hasonló mosóhatással. Maximális töltőmennyiség → programáttekintés, 7. oldal

**☞ EcoPerfect** Optimális energiafogyasztású mosás a hőmérséklet csökkentésével változatlan mosási teljesítmény mellett. A mosási hőmérséklet alacsonyabb, mint a kiválasztott hőmérséklet. Különleges higiéniai kivánalmak esetén használja az **Allergia+** programot.

**Bügelleicht (Könnyen vasalható)** Speciális centrifugálási művelet azt követő fellazítással. Kímélő végső centrifugálás - A ruha nedvességtartalma kissé megemelkedik.

**Spülen plus (Extra öblítés)** Kiegészítő öblítés. Olyan területeken, ahol nagyon lágy a víz, vagy az öblítés eredményének a javításához.

## Gyerekzár és utólagos berakás

A mosógép beállított funkcióinak véletlenszerű módosítása ellen véd. **BE/KI:** a program indítása/befejezése után kb. 5 másodpercig nyomja meg a **Start/Nachlegen (Start/Utólag berak)** gombot. Megjegyzés: A gyerekzár a program következő indításáig aktív maradhat, akár a gép kikapcsolása után is! Ebben az esetben a programindítás előtt hatástalanítsa a gyerekzárát és adott esetben a programindítás után aktiválja újra.

**YES + 0** **Utólagos berakás**

Ha a program indítása után további mosandó ruhadarabokat kíván berakni, akkor nyomja meg a **Start/Nachlegen (Start/Utólag berak)** gombot. A gép ellenőrzi, hogy lehetséges-e az utólagos berakás. **YES + 0** villog: Lehetséges az utólagos berakás. **NO** villog: Várjon, amíg a **YES + 0** jelzés villogítani kezd. Megjegyzés: Csak akkor nyissa ki az ablakot, ha **mindkét** szimbólum villog **YES + 0**. **NO:** Nem lehetséges utólagos berakás. Megjegyzés: Túl magas vízállásnál és/vagy hőmérsékletnél a centrifugálás közben a betöltő-ablak biztonsági okokból reteszelve marad. A program folytatásához nyomja meg a **Start/Nachlegen (Start/Utólag berak)** gombot.

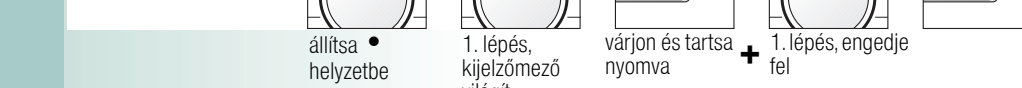
## Start/Nachlegen (Start/Utólag berak)

A program indításához vagy mosandó ruhanemű utólagos berakásához és a gyerekzár be- vagy kikapcsolásához.

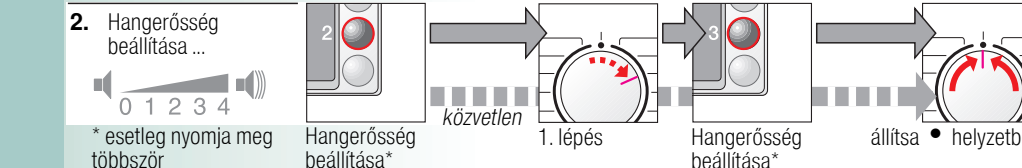
# Egyéni beállítások

## Jel

1. Hangerő-erősség beállítási mód aktiválása



## Gombjelzések



## Fontos útmutatások

### Kímélje a ruhaneműt és a gépet

- Minden mosó-, tisztítószer és mosóadalék adagolása során feltétlenül vegye figyelembe a gyártó utasításait.
- Űritse ki a zsebeket.
- Ügyeljen a fémdarabokra (gemkapcsok stb.).
- A kényes ruhaneműt hálóban/zacskóban mossa (harisnyák, függönyök, merevítés melltartók).
- A cipzárat húzza be, a huzatgombokat gombolja be.
- Kefélje ki a homokot a zsebekből és a hajtókák alól.
- Távolítsa el vagy kösse hálóba/zacskóba a függönykarikákat.

### Különböző mértékben szennyezett ruhanemű

- enyhe: Az új ruhanemű külön mossa. Nincs előmosás. Esetleg válassza ki a **☞ SpeedPerfect** kiegészítő funkciót.
- erős: A foltok esetleg alkalmazzon előkezelést. Kevesebb ruhaneműt rakjon be. Válasszon előmosást is tartalmazó programot.

### Áztatás Helyezzen be azonos színű mosandó ruhaneműt.

Töltsön áztatószer/mosószert a gyártó előírásai szerint a **II-es kamrába**. Állítsa a programválasztót **Pamut 30 °C** helyzetbe, és nyomja meg a **Start/Nachlegen (Start/Utólag berak)** gombot. Kb. 10 perc elteltével nyomja meg a **Start/Nachlegen (Start/Utólag berak)** gombot a program leállításához. A kívánt áztatási idő elteltével nyomja meg újra a **Start/Nachlegen (Start/Utólag berak)** gombot, ha folytatni kívánja a programot, vagy módosítsa a programot.

### Keményítés Ne használjon öblítőszert a mosandó ruhaneműhöz.

A keményítés az összes mosóprogramban folyékony keményítővel lehetséges. A keményítőt a gyártó által közölt adatok szerint adagolja a \* öblítőkamrába (esetleg tisztítsa meg előtte).

### Festés / Szintelenítés

Festés csak a háztartásban szokásos mértékben végezhető. A só megtámadhatja a nemesacélt! Vegye figyelembe a festékgyártó utasításait! A mosandó ruhaneműt **ne** a mosógépben szintelenítse!

1

2

3

4

5

6







# Az Ön mosógépe

**Gratulálunk** - Ön egy korszerű, kiváló minőségű, Bosch márkájú háztartási készüléket választott. A mosógép takarékos víz- és energiafogyasztásával tűnik ki. A gyártó minden kiszállított gép működőképességét és kifogástalan állapotát gondosan ellenőrzi.

További információk: [www.bosch-home.com](http://www.bosch-home.com)

Az Önhöz legközelebbi vevőszolgálat elérhetőségét megtalálja itt ill. a vevőszolgálatok jegyzékében (modelltől függően).  
H 01 489 5461

## Környezetbarát módon történő ártalmatlanítás



A csomagolást környezetbarát módon kell ártalmatlanítani.

Ez a készülék az elhasznált villamossági és elektronikai készülékekről szóló 2012/19/EU irányelvnek megfelelő jelölést kapott. Ez az irányelv a már nem használt készülékek visszavételének és hasznosításának EU-szerte érvényes kereteit határozza meg.

## Tartalom

	Oldal
■ Rendeltetésszerű használat	1
■ Programok	1
■ Program beállítása és módosítása	3
■ Mosás	3/4
■ Mosás után	4
■ Egyéni beállítások	5/6
■ Fontos útmutatások	6
■ Programáttekintés	7
■ Biztonsági útmutatások	8
■ Fogyasztási értékek	8
■ Ápolás	9
■ Útmutatások a kijelző-mezőn	9
■ Karbantartás	10
■ Mi a teendő, ha...	11



### Környezetvédelem / takarékosági útmutató

- Használja ki a mosandó ruhaneműnek a mindenkoriban lehetséges maximális mennyiségét.
- A normál szennyezettségű ruhát előmosás nélkül mossa ki.
- A választható hőmérsékletek a textíliák kezelési útmutatójára vonatkoznak. Az optimális energiamegtakarítás és mosási eredmény érdekében a gépen feltüntetett hőmérsékletek ezektől eltérhetnek.
- A mosószert a gyártó utasításai és a vízkeménység szerint adagolja.
- Ha a ruhát ezután ruhaszáritó automatában szárítja meg, a szárítógép-gyártó útmutatásának megfelelően válassza meg a centrifuga-fordulatszámot.

## Rendeltetésszerű használat

- kizárólag háztartási használatra,
- géppel mosható textíliák mosásához és kézzel mosható gyapjú mosószeres mosóvízben történő mosásához,
- üzemeltetés hideg ivóvízzel és a kereskedelmi forgalomban kapható szokásos, gépi mosáshoz alkalmas mosó- és ápolószerekkel.



- A gyermekeket ne hagyja felügyelet nélkül a mosógép mellett!
- Gyermekek és tájékoztatásban nem részesült személyek nem használhatják a mosógépet!
- A háziállatokat tartsa távol a mosógéptől!



Csak azután kezdje használni a mosógépet, ha már elolvasta ezt a használati utasítást, és a külön füzetben található felállítási utasítást!

## Programok

Részletes programáttekintés → 7. oldal.

A hőmérséklet és a centrifuga-fordulatszám egyénileg megválasztható, a választott programtól és a program haladásától függően.

<b>Pamut</b>	strapabíró textíliák
+ Előmosás	strapabíró textíliák, előmosás 30 °C-on
<b>Kímélő</b>	könnyen tisztítható textíliák
+ Előmosás	könnyen tisztítható textíliák, előmosás 30 °C-on
<b>Gyors/Mix</b>	különböző fajtájú mosandó ruhaneműk
<b>Finom/Selyem</b>	kényes, mosható textíliák
/ <b>Gyapjú/Kézi mosás</b>	kézzel/géppel mosható gyapjú
Öblítés	utócentrifugálással
Centrifugálás	kézzel mosható mosandó ruhanemű
Szivattyúzás	öblítővíz, (végső centrifugálás nélkül) esetén
Kímélő centrifugálás	kézzel mosott ruhanemű, centrifuga csökkentett fordulatszáma mellett
<b>Extra-rövid 15'</b>	rövidprogram
<b>Allergia+</b>	strapabíró textíliák
<b>Sport/Fitness</b>	mikroszálal textíliák
<b>Kímélő+</b>	sötét színű textíliák

## Előkészítés



Felszerelés szakszerűen, a külön felállítási utasítás szerint.



### Ellenőrizze a gépet

- Soha ne használja a meghibásodott gépet!
- Tájékoztassa a vevőszolgálatot!



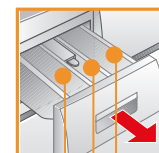
### Dugja be a hálózati csatlakozót



Csak száraz kézzel!  
Csak a csatlakozódugónál fogja meg!



### Nyissa ki a vízcsapot



**II-es kamra:** Mosószér főmosáshoz, lágyító, fehérítő, folttisztító szer

**kamra:** Öblítőszér, keményítő

**I-es kamra:** Mosószér az előmosáshoz

Kiegészítő funkciók	Kijelzőmező / opció gombok	Start/Utólag berak	P
Speed Perfect Eco Perfect Bügel-leicht Spülen plus		Start Nachlegen	Kímélő+ Sport/Fitness Allergia+ Extra-rövid 15' Kímélő centrifugálás Szivattyúzás Centrifugálás
	* – 90°C Temp. °C 1 - 24h Fertig in ☹ - 1400* U/min		Hőmérséklet kiválasztása (* = hideg) (Elkészüléshez szükséges idő) A program A centrifuga fordulatszámának a kiválasztása centrifugálás nélkül, a mosandó ruhanemű
	Állapotjelzések <b>-0-</b>  		A program folyamatára vonatkozó kijelzések Mosás, öblítés, centrifugálás, program ic Gyerekzár → 5. oldal Betöltő-ablak kinyitása, mosandó ruhanemű

**Az első mosás előtt**  
egyszer végezzen egy mosást ruhanemű nélkül → 9. oldal

## Álogassa szét, és helyezze be a mosandó ruhaneműt

Vegye figyelembe a gyártó ápolási utasításait!  
A ruhacímkéken lévő adatok szerint.  
Fajta, szín, szennyezettség mértéke és hőmérséklet szerint.  
Ne lépje túl a maximális ruhamennyiséget → 7. oldal.

Tartsa szem előtt a fontos útmutatásokat → 6. oldal!  
Nagy és kis ruhadarabokat vegyesen rakjon bele!  
Nyissa ki a betöltő-ablakot. A ruhadarabok ne szoruljanak be a betöltő-ablak és a gumitömítés közé.

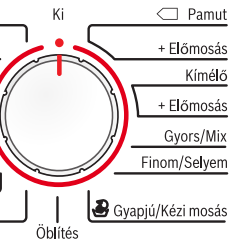
## Töltsön be mosó- és ápolószert

Adagolás az alábbiak szerint:  
ruhamennyiség, szennyezettség mértéke, vízkeménység (érdeklődjön a vízszolgáltatójánál) és a gyártó utasításai.  
A folyékony mosószert a megfelelő adagolótartályba töltsse be, majd helyezze a tartályt a dobba.

**i** A sűrűn folyós öblítő- és keményítőszeret hígítsa fel vízzel.  
Megakadályozza a dugulást.

## Program beállítása\*\* és módosítása

### Programválasztó



**i** \*\*Ha a kijelzőmezőben villog a szimbólum, akkor aktív a gyerekzár → Kikapcsolás, 5. oldal.

Kiegészítő funkciók és opciós gombok  
→ Egyéni beállítások, 5. oldal.

**i** Minden gomb érzékeny, elég finoman megérinteni őket! Az opciós gombok hosszas érintései a készülék automatikusan végiglépteti a beállítási lehetőségeket!

**Nyomja meg a Start/Nachlegen (Start/Utólag berak) gombot**

**i** Programválasztó a gép be- és kikapcsolásához és a programválasztáshoz. Mindkét irányba el lehet forgatni.

... elteltével fejeződik be

... tésa (\* modelltől függően) vagy (végső fordulatszámmal) az öblítővízben marad, kijelzőmező ---)

ések:

... időtartama illetve vége (-0-)

... emű utólagos berakása → 4., 5. oldal

# Mosás

Mosószer-fiók I-es, II-es és kamrákkal

Dob

Kezelőblende

Betöltő-ablak



Szervizfedő

1

2

# Mosás



## Ruha kivétele

Nyissa ki a betöltő-ablakot és vegye ki a ruhát.  
Ha az (végső centrifugálás nélkül) program aktív: Állítsa a programválasztót **Szivattyúzás** helyzetbe vagy válassza ki a centrifuga fordulatszámát.  
Nyomja meg a **Start/Nachlegen (Start/Utólag berak)** gombot.



- Távolítsa el az esetleges idegen testeket – rozsdaveszély.
- Hagyja nyitva a betöltő-ablakot és a mosószer-fiókot, hogy a maradék víz kiszáradhasson.



## Zárja el a vízcsapot

Aqua-Stop modelleknél nem szükséges → útmutatások a felállítási utasításban.



## Kikapcsolás

Állítsa a programválasztót a **KI** helyzetbe.

## A programnak vége, ha ...

... A Start/Nachlegen (Start/Utólag berak) villog, a kijelzőmezőben pedig **-0-** jelenik meg.

## Program megszakítása

Magas hőmérsékletű programoknál:  
- hűtse le a ruhát: Válassza ki a **Öblítés** helyzetet.  
- Nyomja meg a **Start/Nachlegen (Start/Utólag berak)** gombot.  
Alacsonyabb hőmérsékletű programoknál:  
- Válassza ki a **Centrifugálás** vagy a **Szivattyúzás** helyzetet.  
- Nyomja meg a **Start/Nachlegen (Start/Utólag berak)** gombot.

## Program megváltoztatása, ha ...

... véletlenül nem megfelelő programot választott:  
- Válasszon újra programot.  
- Nyomja meg a **Start/Nachlegen (Start/Utólag berak)** gombot. Az új program az elejéről indul.

## Mosandó ruhanemű utólagos berakása, ha... → 5. oldal

... megnyomta a **Start/Nachlegen (Start/Utólag berak)** gombot, és a kijelzőmezőben világít a **YES** és a **+**  szimbólum. Ha a **NO** felirat villog, akkor nem nyitható ki a betöltő-ablak.  
- Nyomja meg a **Start/Nachlegen (Start/Utólag berak)** gombot.

# Egyéni beállítások

## Opciósgombok

A kiválasztott program előtt és futtatása közben módosítható a centrifuga fordulatszáma és a hőmérséklet. A hatás a program pillanatnyi állásától függ.

## Temp. °C (Hőmérséklet °C)

Lehetőség van a kijelzett mosási hőmérséklet módosítására. A kiválasztható maximális mosási hőmérséklet a mindenkor beállított programtól függ.

## Fertig in (Elkészüléshez szükséges idő)

A program kiválasztásakor megjelenik a mindenkor program időtartama. A program kezdete előtt késleltetheti a program indítását. Az elkészüléshez szükséges időt órákban adhatja meg, legfeljebb 24 óráig. Nyomja meg annyiszor a **Fertig in (Elkészüléshez szükséges idő)** gombot, amíg a kijelzőn a kívánt számú óra nem látható (h=óra). Nyomja meg a **Start/Nachlegen (Start/Utólag berak)** gombot.

## U/min (Centrifuga fordulatszáma / végső centrifugálás nélkül)

Lehetőség van a centrifuga kijelzett fordulatszámának a módosítására. A centrifuga kiválasztható maximális fordulatszáma a modelltől és a mindenkor beállított programtól függ.

## Kiegészítő funkciók → lásd még a programáttekintést, 7. oldal

### SpeedPerfect

Mosás rövidebb idő alatt, a normál programéhoz hasonló mosóhatással. Maximális töltőtömeg → programáttekintés, 7. oldal

### EcoPerfect

Optimális energiafogyasztású mosás a hőmérséklet csökkentésével változatlan mosási teljesítmény mellett. A mosási hőmérséklet alacsonyabb, mint a kiválasztott hőmérséklet. Különleges higiéniai kívánalmak esetén használja az **Allergia+** programot.

### Bügelleicht (Könnyen vasalható)

Speciális centrifugálási művelet azt követő fellazítással. Kímélő végső centrifugálás – A ruha nedvességtartalma kissé megemelkedik.

### Spülen plus (Extra öblítés)

Kiegészítő öblítés. Olyan területeken, ahol nagyon lágy a víz, vagy az öblítés eredményének a javításához.

## Gyerekszár és utólagos berakás

### Gyerekszár/készülékzár

A mosógép beállított funkcióinak véletlenszerű módosítása ellen véd. **BE/KI:** a program indítása/befejezése után kb. 5 másodpercig nyomja meg a **Start/Nachlegen (Start/Utólag berak)** gombot. Megjegyzés: A gyerekszár a program következő indításáig aktív maradhat, akár a gép kikapcsolása után is! Ebben az esetben a programindítás előtt hatástalanítsa a gyerekszárát és adott esetben a programindítás után aktiválja újra.

### YES + ① Utólagos berakás

Ha a program indítása után további mosandó ruhadarabokat kíván berakni, akkor nyomja meg a **Start/Nachlegen (Start/Utólag berak)** gombot. A gép ellenőrzi, hogy lehetséges-e az utólagos berakás.

**YES + ①** világít: Lehetséges az utólagos berakás.

**NO** villog: Várjon, amíg a **YES + ①** jelzés világítani kezd.

Megjegyzés: Csak akkor nyissa ki az ablakot, ha **mindkét** szimbólum világít **YES + ①**.

**NO:** Nem lehetséges utólagos berakás.

Megjegyzés: Túl magas vízállásnál és/vagy hőmérsékletnél a centrifugálás közben a betöltő-ablak biztonsági okokból reteszelve marad.

A program folytatásához nyomja meg a **Start/Nachlegen (Start/Utólag berak)** gombot.

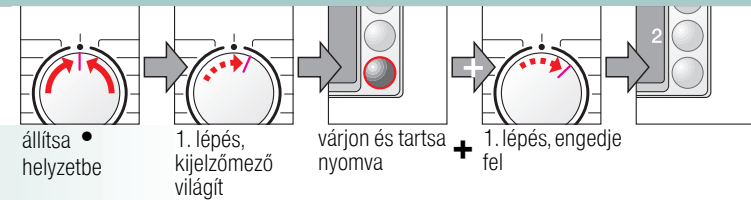
## Start/Nachlegen (Start/Utólag berak)

A program indításához vagy mosandó ruhanemű utólagos berakásához és a gyerekszár be- vagy kikapcsolásához.

# Egyéni beállítások

## Jel

1. Hangjelzés-erősség beállítási mód aktiválása

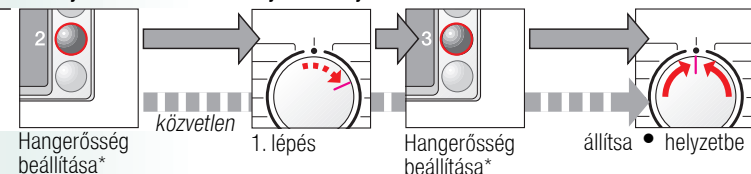


2. Hangerősség beállítása ...



### Gombjelzések

### Tájékoztató jelzések



\* esetleg nyomja meg többször



## Fontos útmutatások



### Kímélje a ruhaneműt és a gépet

- Minden mosó-, tisztítószert és mosóadalék adagolása során feltétlenül vegye figyelembe a gyártó utasításait.
- Űrítse ki a zsebeket.
- Ügyeljen a fémdarabokra (gemkapcsok stb.).
- A kényes ruhanemű hálóban/zacskóban mossa (harisnyák, függönyök, merevítő melltartók).
- A cipzárat húzza be, a húzatgombokat gombolja be.
- Kefélje ki a homokot a zsebekből és a hajtókák alól.
- Távolítsa el vagy kösse hálóba/zacskóba a függönykarikákat.



### Különböző mértékben szennyezett ruhanemű

- |       |  |  |
|-------|--|--|
| enyhe |  | Az új ruhaneműt külön mossa.<br>Nincs előmosás. Esetleg válassza ki a <b>SpeedPerfect</b> kiegészítő funkciót.               |
| erős  |  | A foltokon esetleg alkalmazzon előkezelést.<br>Kevesebb ruhaneműt rakjon be.<br>Válasszon előmosást is tartalmazó programot. |



### Áztatás

Helyezzen be azonos színű mosandó ruhaneműt.

Töltsön áztatószer/mosószer a gyártó előírásai szerint a **II-es** kamrába. Állítsa a programválasztót **Pamut 30°C** helyzetbe, és nyomja meg a **Start/Nachlegen (Start/Utólag berak)** gombot. Kb. 10 perc elteltével nyomja meg a **Start/Nachlegen (Start/Utólag berak)** gombot a program leállításához. A kívánt áztatási idő elteltével nyomja meg újra a **Start/Nachlegen (Start/Utólag berak)** gombot, ha folytatni kívánja a programot, vagy módosítsa a programot.



### Keményítés

Ne használjon öblítőszer a mosandó ruhaneműhöz.

A keményítés az összes mosóprogramban folyékony keményítővel lehetséges. A keményítőt a gyártó által közölt adatok szerint adagolja a **öblítőkamrába** (esetleg tisztítsa meg előtte).



### Festés / Színtelenítés

Festés csak a háztartásban szokásos mértékben végezhető. A só megtámadhatja a nemesacélt! Vegye figyelembe a festégyártó utasításait! A mosandó ruhaneműt **ne** a mosógépben színtelenítse!



## Kiegészítő funkciók; Útmutatások



## Ruhafajta

max.

°C

<b>Pamut</b> + Előmosás	☼ - 90°C	7 kg/ 4 kg*	Strapabíró textilíák, kifőzhető textilíák pamutból vagy lenből	☼ SpeedPerfect*, ☼ EcoPerfect, Bügelleicht (Könnyen vasalható), Spülen plus (Extra öblítés)
<b>Allergia+</b>	☼ - 60°C		Strapabíró pamut vagy vászon textilíák	☼ SpeedPerfect*, ☼ EcoPerfect, Bügelleicht (Könnyen vasalható), Spülen plus (Extra öblítés); Különösen érzékeny bőr, hosszabb ideig tartó, beállított hőmérsékleten való mosás, magasabb vízállás, kiegészítő öblítés esetén
<b>Kímélő</b> + Előmosás	☼ - 60°C		Könnyen kezelhető textilíák pamutból, vászomból, műszálból vagy kevert szövetből	☼ SpeedPerfect, ☼ EcoPerfect, Bügelleicht (Könnyen vasalható), Spülen plus (Extra öblítés)
<b>Gyors/Mix</b>	☼ - 40°C	3 kg	Pamut vagy könnyen tisztítható textilíák	☼ SpeedPerfect, ☼ EcoPerfect, Bügelleicht (Könnyen vasalható), Spülen plus (Extra öblítés); Különböző fajtájú mosandó ruhaneműk együtt moshatók
<b>Kímélő+</b>	☼ - 40°C		Sötét színű pamut textilíák és sötét színű könnyen tisztítható textilíák	☼ SpeedPerfect, ☼ EcoPerfect, Bügelleicht (Könnyen vasalható), Spülen plus (Extra öblítés); rövidített öblítés és végso centrifugálás
<b>Finom/Selyem</b>	☼ - 40°C		Csak kényes, mosható textilíák (pl. selyem, szatén, szintetikus anyag vagy kevert szövet (pl. függönyök))	☼ SpeedPerfect, ☼ EcoPerfect, Bügelleicht (Könnyen vasalható), Spülen plus (Extra öblítés); nincs centrifugálás az öblítések között
/ <b>Gyapjú/Kézi mosás</b>	☼ - 40°C	2 kg	Kézzel- vagy géppel mosható gyapjú vagy részben gyapjú textilíák	Különösen kímélő mosóprogram, mellyel elkerülhető a mosandó ruhanemű zsugorodása, a program során hosszabb szünetekkel (miközben a textilíák a mosószeres mosóvízben vannak)
<b>Extra-rövid 15'</b>	☼ - 40°C		Könnyen kezelhető textilíák pamutból, vászomból, műszálból vagy kevert szövetből	Rövidprogram kb. 15 perc, alkalmas enyhén szennyezett ruhák tisztítására
<b>Sport/Fitness</b>	☼ - 40°C		Mikroszálás textilíák	☼ SpeedPerfect, ☼ EcoPerfect, Bügelleicht (Könnyen vasalható), Spülen plus (Extra öblítés)

## Kiegészítő programok

\* ☼ SpeedPerfect kiegészítő funkcionál csökkentett felöltés.

i **Rövidprogramkenti - a Gyors/Mix 40°C optimális, a centrifuga maximális fordulatszáma mellett.**

Programok előmosás nélkül - a mosószert a II-es kamrába kell tölteni, programok előmosással - a mosószert az I-es és II-es kamrában kell elosztani.

9408 / 9001000626



Robert Bosch Hausgeräte GmbH  
Carl-Wery-Str. 34  
81739 München / Deutschland

WAE28446 ...



## Biztonsági előírások

- Olvassa el ezt a használati és felállítási utasítást és a mosógéphez mellékelte minden más információt, és eszerint járjon el.
- Őrizze meg a dokumentumokat a későbbi használat esetére.

### Áramütésveszély

- Csak a hálózati csatlakozónál fogva húzza, soha ne a vezetékneél!
- Ne dugja be/ne húzza ki nedves kézzel.

### Életveszély

- Elhasznált készületeknek:
- Húzza ki a hálózati csatlakozót.
  - A hálózati vezetéket vágja le és a csatlakozódugóval együtt távolítsa el.
  - A betöltő-ablak zárját törje el. A gyermekek így nem tudják bezárni magukat, és nem kerülnek életveszélybe.

### Fulladásveszély

- A csomagolásokat, fóliákat és a csomagolás egyéb részeit tartsa távol a gyermekektől.

### Mérgezésveszély

- A mosó- és ápolószereket a gyermekektől elzárva kell tárolni.

### Robbanásveszély

- Az oldószertartalmú tisztítószerekkel, pl. folteltávolítóval / mosóbenzinnel előkezelt ruhadarabok betöltés után robbanást okozhatnak. Előzőleg kézzel alaposan öblítse ki a ruhadarabokat.

### Sérülésveszély

- A betöltő-ablak nagyon forró lehet.
- A forró mosószeres víz kizivattyúzásokor legyen nagyon elővigyázatos.
- Ne álljon rá a mosógépre.
- Ne támaszkodjon a kinyitott betöltő-ablakra.
- Ne nyúljon bele a dobba, ha az még forog.
- Üzem közben óvatosan nyissa ki a mosószert-fiókot!

## Fogyasztási értékek modelltől függően

Program	Ruhamennyiség	Áram**	Víz**	Program időtartama**
Pamut 20°C	7 kg	0,31 kWh	72 l	2 ¾ h
Pamut 40°C	7 kg	0,85 kWh	72 l	2 ¾ h
Pamut 60°C	7 kg	1,21 kWh	72 l	2 ¾ h
Pamut 90°C	7 kg	2,01 kWh	77 l	3 h
Kímélő 40°C	3 kg	0,64 kWh	56 l	1 ¾ h
Gyors/Mix 40°C	3 kg	0,46 kWh	36 l	1 ¼ h
Finom / Selyem 30°C	2 kg	0,24 kWh	37 l	¾ h
/ Gyapjú/Kézi mosás 30°C	2 kg	0,22 kWh	47 l	¾ h

Program	Kiegészítő funkció	Ruhamennyiség	Éves energiafogyasztás	Éves vízfogyasztás
Pamut 40/60°C	☼ EcoPerfect*	3,5/7 kg	165 kWh	10686 l

\* Programbeállítás a címkén feltüntetett energiafogyasztási értékek 2010/30/EU irányelv alapján történő ellenőrzéséhez hideg víz (15 °C) használata mellett.

\*\* Az értékek a víz nyomásától, keménységétől, bemeneti hőmérsékletétől, a szobahőmérséklettől, a mosandó ruhanemű fajtájától, mennyiségétől és szennyezettségétől, a felhasznált mosószertől, a hálózati feszültség ingadozásaitól és a kiválasztott kiegészítő funkcióktól függően eltérhetnek a megadott értékektől.

# Ápolás



- **Áramütésveszély!** Húzza ki a hálózati csatlakozót!
- **Robbanásveszély!** Tilos az oldószer használata!

## i Az első mosás előtt

Ne tegyen bele ruhaneműt! Nyissa ki a vízcsapot. Töltsön a **II**-es kamrába:

- kb. 1 liter vizet
  - mosószert (adagolás a gyártó utasításai szerint enyhe szennyeződés esetén és a vízkeménységnek megfelelően)
- A programválasztót állítsa a **Kímélő 60 °C** programra és nyomja meg a **Start/Nachlegen (Start/Utólag berak)** gombot. A program végén állítsa a programválasztót **Ki** helyzetbe.

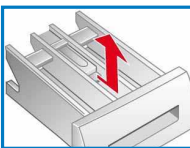
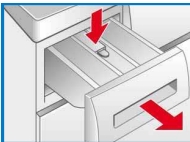
## i Gépburkolat, kezelőfelület

- Puha, nedves ronggyal törölje le.
- Ne használjon súrolókendőt, szivacsot és tisztítószer (nemesacélhoz való tisztítószer).
- Azonnal távolítsa el a mosó- és tisztítószer-maradványokat.
- Vízszaggal tisztítani tilos.

## ☞ A mosószertartó fiók és ház tisztítása ...

... ha mosószertartó fiók és öblítőszer-maradványok találhatók benne.

1. Húzza ki, nyomja le a betétet, és vegye ki teljesen a fiókot a házból.
2. Vegye ki a betétet: Ujjával nyomja a betétet alulról felfelé.
3. A mosószertartó fiókot és a betétet vízzel és kefével tisztítsa meg és szárítsa ki. A házban lévő mosószertartó és öblítőszer-maradványokat is távolítsa el.
4. Tegye vissza a betétet és pattintsa be (a hengert húzza rá a vezetőcsapra).
5. Tolja be a mosószertartó fiókot.



i Hagyja nyitva a mosószertartó fiókot, hogy a maradék víz kiszáradhasson.

## i Mosódob és üstszejgumi

Az üstszejgumit belül törölje szárazra. Hagyja nyitva a betöltőablakot, hogy a dob megszáradjon. Rozsdafoltok – klórmentes tisztítószer használjon, ne fémszálas súrolót.

## i Vízkőmentesítés *A gépben ne legyen mosandó ruhanemű!*

A vízkőmentesítést a vízkőmentesítő-szer gyártója által előírt módon kell végezni, azonban a mosószert helyes adagolásakor nincs rá szükség.

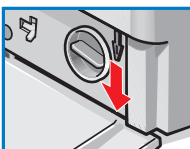
## i Vészkioldás pl. hálózatkimaradás esetén

Ha újra van áram, a program tovább fut. Ha mégis ki kell venni a ruhát, a betöltő-ablak az alábbiak szerint nyitható:

### Forrázásveszély!

A mosóvíz és a ruha forró lehet. Adott esetben először hagyja lehűlni. Ne nyúljon bele a dobba, ha az még forog. Ne nyissa ki a betöltő-ablakot, amíg az üvegen víz látható.

1. Állítsa a programválasztót **Ki** helyzetbe, és húzza ki a hálózati csatlakozódugót.
2. Eressze le a mosószertartó mosóvizet → 10. oldal
3. Szerszámmal húzza le a vészkioldót, majd engedje el. Ezután kinyitható a betöltő-ablak.



## Útmutatások a kijelző-mezőn *modelltől függően*

- |              |  |
|--------------|--|
| <b>F: 16</b> | Jól zárja be a betöltő-ablakot; esetleg becsípődött a ruha.  |
| <b>F: 17</b> | Nyissa ki teljesen a vízcsapot, bevezetőtömlő megtört/becsípődött; tisztítsa ki a szűrőt → 10. oldal, túl kicsi a víznyomás.   |
| <b>F: 18</b> | Eltömődött a mosóvíz-szivattyú; tisztítsa meg a mosóvíz-szivattyút → 10. oldal<br>Eltömődött a lefolyótömlő/lefolycső; tisztítsa ki a lefolyótömlőt a szifonnál → 10. oldal. |
| <b>F: 21</b> | Motorhiba. Hívja a vevőszolgálatot!  |
| <b>F: 23</b> | Víz a padlótalpcában, tömítetlen a készülék. Hívja a vevőszolgálatot!  |

# Karbantartás

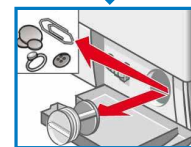
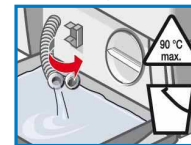
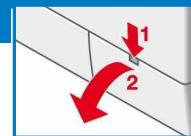


- **Forrázásveszély!**  
A mosóvizet hagyja lehűlni!
- Zárja el a vízcsapot!

## ☞ Mosóvíz-szivattyú

Állítsa a programválasztót **Ki** helyzetbe, húzza ki a hálózati csatlakozódugót.

1. Nyissa ki a szervizfedőt és vegye le.
2. **Üritőtömlővel ellátott modelleknél:** Vegye ki az ürítőtömlőt a tartóból, és húzza ki a készülékházból. Állítson alá tartályt. Vegye le a zárósapkát, folyassa ki a mosóvizet. Tolja fel a záródugót, és helyezze az ürítőtömlőt a tartóba.
- 2\* **Üritőtömlő nélküli modelleknél:** Óvatosan csavarja ki a szivattyúfedelelet, amíg el nem kezd kifolyni a mosószertartó mosóvíz. Amikor félig megtelt a szervizfedél, csavarja vissza a szivattyúfedelelet, és ürítse ki a szervizfedelelet. Ismételje a fenti lépéseket, amíg teljesen le nem eresztette a mosószertartó mosóvizet.
3. Óvatosan csavarja le a szivattyúfedelelet (maradékvíz)
4. A belső teret, szivattyúfedél menétét és a szivattyúházat tisztítsa meg (a mosóvíz-szivattyú járókerekeinek forognia kell).
5. Helyezze fel ismét, és csavarja be a szivattyúfedelelet.
6. Rakja be a szervizfedőt és zárja le.



Meg kell akadályozni, hogy a következő mosásnál a mosószert kihasználatlanul kerüljön a lefolyóba: Öntsön 1 liter vizet a **II**-es kamrába, és indítsa el az **Szivattyúzás** programot.

## ☞ Lefolyótömlő a szifonon

Állítsa a programválasztót **Ki** helyzetbe, húzza ki a hálózati csatlakozódugót.

1. Oldja ki a csőbillincset, óvatosan húzza le a lefolyótömlőt (maradékvíz).
2. Tisztítsa ki a lefolyótömlőt és a szifon csőcsomóját.
3. Tolja fel ismét a lefolyótömlőt, és rögzítse a csatlakozási helyen egy csőbillincsel.



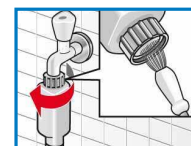
## ☞ A vízbevezetésnél lévő szűrő

### Áramütésveszély!

Aqua-Stop biztonsági berendezést ne merítse vízbe (elektromos szelepet tartalmaz).

Szüntesse meg a víznyomást a vízbevezető tömlőben:

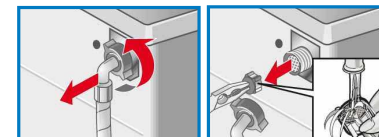
1. Zárja el a vízcsapot!
  2. Válasszon egy tetszőleges programot (kivéve **Centrifugálás // Szivattyúzás**).
  3. Nyomja meg a **Start/Nachlegen (Start/utólag berak)** gombot. Kb. 40 másodpercig futassa a programot.
  4. Állítsa a programválasztót a **Ki** helyzetbe. Húzza ki a hálózati csatlakozót. Tisztítsa meg a szűrőt:
1. Modelltől függően:  
Vegye le a tömlőt a vízcsapról.  
Tisztítsa meg a szűrőt egy kis kefével



**és/vagy** Standard és Aqua-Secure modelleknél:

Vegye le a tömlőt a készülék hátdoldalán, vegye ki fogóval a szűrőt, és tisztítsa meg.

2. Csatlakoztassa a tömlőt és ellenőrizze a tömítettséget.





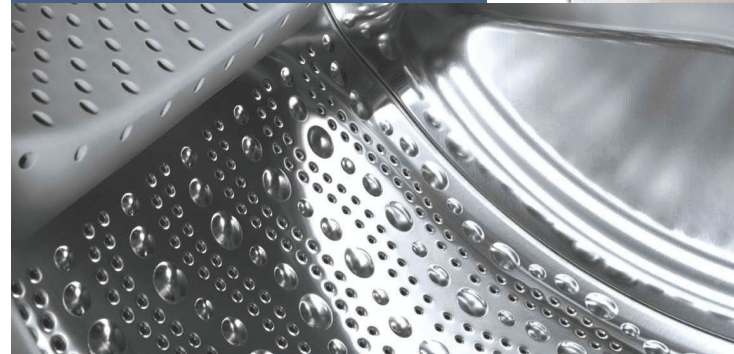
## Mi a teendő, ha ...

- Víz folyik ki.
  - Megfelelően rögzítse / cserélje ki a lefolyótömlőt.
  - Erősen húzza meg a vízbevezető tömlő csavarozását.
- Nem folyik be víz.  
Nincs betöltve a mosószer.
  - Nincs benyomva a **Start/Nachlegen (Start/Utólag berak)** gomb?
  - A vízcsap nincs kinyitva?
  - Esetleg eldugult a szűrő? Tisztítsa meg a szűrőt → 10. oldal
  - Megtört vagy becsipődött a vízbevezető tömlő?
- A betöltő-ablak nem nyitható.
  - A biztonsági funkció aktív. Megszakadt a program? → 4. oldal.
  - ☐ (végső centrifugálás nélkül) program van kiválasztva? → 3., 4. oldal
  - Nyitás csak a vészkioldón keresztül lehetséges? → 9. oldal
- A program nem indul.
  - Be van nyomva a **Start/Nachlegen (Start/Utólag berak)** gomb vagy a **Fertig in (Elkészüléshez szükséges idő)** program van kiválasztva?
  - Be van zárva a betöltő-ablak?
  - Aktív a gyerekszár? Kapcsolja ki → 5. oldal.
- A gép nem szivattyúzza le a mosószeres vizet.
  - ☐ (végső centrifugálás nélkül) van kiválasztva? → 3,4. oldal
  - tisztítsa meg a mosóvíz-szivattyút → 10. oldal
  - Tisztítsa meg a lefolyócsövet és/vagy lefolyótömlőt.
- A víz a dobban nem látható.
  - Nem hiba - A víz a látható terület alatt van.
- A centrifugálási eredmény nem megfelelő.  
A ruhanemű vizes/túl nedves.
  - Nem hiba - A kiegyensúlyozottság-ellenőrző rendszer kiegyenlíti a kiegyensúlyozatlanságot. Ossza szét a dobban a kis és nagy ruhadarabokat.
  - A **Bügelleicht (Könnyen vasalható)** program van kiválasztva? → 5. oldal
  - Túl alacsony fordulatszámot választott? → 5. oldal.
- A programidő megváltozik a mosási ciklus alatt.
  - Nem hiba - a programlefutás a mindenkori mosási folyamatra optimalizálódik. Ez változásokat eredményezhet a programidőben a kijelző mezőn.
- Többszöri rövid centrifugálás.
  - Nem hiba - A kiegyensúlyozottság-ellenőrző rendszer kiegyenlíti a kiegyensúlyozatlanságot.
- Maradékvíz az ápolószer kamrájában.
  - Nem hiba - nem csökkenti az ápolószer hatását.
  - Esetleg tisztítsa meg a szűrőt → 9. oldal.
- Szagképződés a mosógépben.
  - Futtassa le a **Pamut 90°C** programot mosandó ruhanemű nélkül. Használjon hozzá univerzális mosószert.
- Villog az állapotjelző ☹️.  
Adott esetben hab jön ki a mosószertartó fiókból.
  - Túl sok mosószert használ? 1 evőkanál lágy öblítőszerrel keverjen össze fél liter vízzel, és öntse a II-es kamrába (*szabadidős és pehelytollas textilák esetében nem!*).
  - A következő mosásnál használjon kevesebb mosószert.
- Erős zaj, rezgés és „elvándorlás” centrifugáláskor.
  - Rögzítette a készüléklábakat? Rögzítse a készüléklábakat → *felállítási utasítás.*
  - Eltávolította a szállítási biztosító eszközöket?
  - Távolítsa el a szállítási biztosító eszközöket → *felállítási utasítás.*
- Zajok centrifugálás és kiszivattyúzás közben.
  - Tisztítsa meg a mosóvíz-szivattyút → 10. oldal
- Üzemelés közben a kijelzőmező / jelzőlámpák nem működik/működnek.
  - Hálózatkimaradás?
  - Kioldottak a biztosítékok? Kapcsolja be/cserélje ki a biztosítékokat.
  - Ha ismételtelen fellép a hiba, hívja a vevőszolgálatot.
- A program lefutása hosszabb a szokásosnál.
  - Nem hiba - A kiegyensúlyozottság-ellenőrző rendszer a ruha többszöri elosztásával egyenlíti ki a kiegyensúlyozatlanságot.
  - Nem hiba - aktív a habellenőrző rendszer - a gép még egyszer öblít.
- Mosószermaradványok a ruhán.
  - A foszfátmentes mosószerek szórványosan a vízben oldhatatlan maradványokat tartalmaznak.
  - Válassza a **Öblítés** opciót, vagy kefézze ki a ruhaneműt a mosás után.

Ha nem tudja saját kezűleg elhárítani a problémát, (Ki-/bekapcsolás) vagy a gép javításra szorul:  
 - Állítsa a programválasztót **Ki** helyzetbe, és húzza ki a csatlakozóaljzatból a hálózati csatlakozódugót.  
 - Zárja el a vízcsapot, és hívja a vevőszolgálatot → *felállítási utasítás.*



Register your new Bosch now:  
[www.bosch-home.com/welcome](http://www.bosch-home.com/welcome)



**Mosógép**  
**WAE28446 ...**



**hu** Használati utasítás