



Ukratko i pri ruci:  
sve što je potrebno vašoj  
mašini za pranje posuda ...

**Pre prve upotrebe  
ipak pročitati uputstvo  
za postavljanje i upotrebu!**

1

## Podešavanje uređaja za omekšavanje vode \*

Za vrednost tvrdoće  
se raspitati kod  
preduzeća  
za snabdevanje  
vodom i uneti je ...

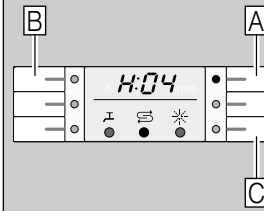
Vrednost tvrdoće vode °dH	Područje tvrdoće	mmol / l	Podešena vrednost
0-6	meka	0-1,1	H:00
7-8	meka	1,2-1,4	H:01
9-10	srednja	1,5-1,8	H:02
11-12	srednja	1,9-2,1	H:03
13-16	srednja	2,2-2,9	H:04
17-21	tvrda	3,0-3,7	H:05
22-30	tvrda	3,8-5,4	H:06
31-35	tvrda	5,5-6,2	H:07

\* samo pre prvog  
pranja posuda ili  
u slučaju promene  
tvrdoće vode

Brzo obavljeno ...

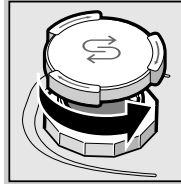
### i ovako podesiti

- Uključiti prekidač za UKLJUČIVANJE / ISKLJUČIVANJE.
- Programsku tipku A zadržati pritisnutu i pritisnati tipku START sve dok brojačni displej ne pokaže H:0....
- Otpustiti obe tipke.  
Trepti kontrolna sijalica tipke A i na brojačnom displeju svetli fabrički podešena vrednost podešavanja H:04.
- Pritisnuti programsku tipku C.
- Svakim pritiskom na tipku vrednost podešavanja se povećava za jedan stepen: kada se postigne vrednost H:07, displej ponovo preskače na H:00 (isključeno).
- Pritisnuti tipku START. Podešena vrednost je memorisana u aparatu.

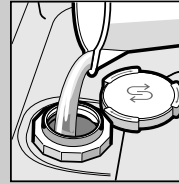


## Punjenje specijalne soli

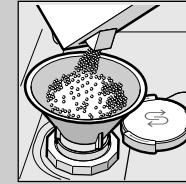
Rastvara kamenac (nije potrebno kod podešene vrednosti 0!) ...



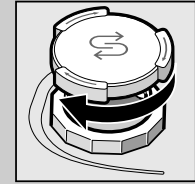
Odvrtnuti  
poklopac.



Samo pre prvog  
pranja posuda  
za so  
napuniti vodom.



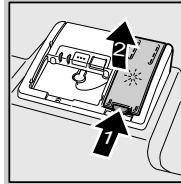
Puniti samo  
specijalnu so  
(nikada ne puniti  
sredstvo  
za pranje!).



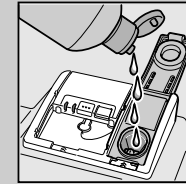
Zatvoriti poklopac.  
Hitno isprati.

## Punjenje sredstva za ispiranje

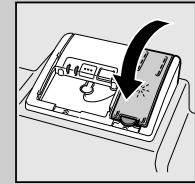
Čini blistavo sjajnim ...



Oznaku 1  
pritisnuti,  
poklopac 2  
podići.



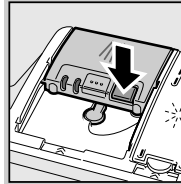
Punjenje sredstva  
za ispiranje.



Zatvoriti poklopac.  
KLIK!

## Punjenje sredstva za pranje posuda

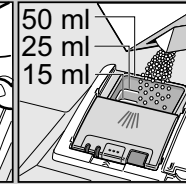
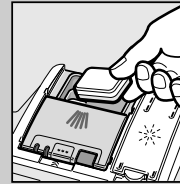
Mnogo nečistoće, mnogo sredstva za pranje ...



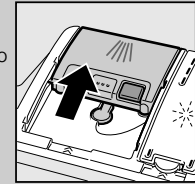
Eventualno  
otvoriti poklopac  
(pritisnuti tipku).



Pažnja!  
Kombinovani  
proizvodi nisu  
pogodni za sve  
programe,  
pridržavati se  
uputstava  
proizvođača.



Sredstvo za pranje  
sipati samo u suhu  
komoru za sredstvo  
za pranje.



Gurnuti poklopac,  
pritisnuti.  
PLOP!

## Uključivanje aparata

## Izabrati program

Brzo, štedljivo ili intenzivno ...

### Pregled programa

Na ovom pregledu je prikazan maksimalno  
moguć broj programa.  
Odgovarajuće programe vašeg aparata naći ćete  
na vašoj komandnoj tabli.

Programski podaci su laboratorijske merne vrednosti  
prema evropskom standardu EN 50242.  
Odstupanja u praksi su moguća.

	Intenzivno 70°	Auto 45° / 65°	Eco 50°	Blago 40°	Brzo 45°	Prepranje
Trajanje u sat.: min.	3:20	1:15			0:29	0:15
Potrošnja struje u kWh	1,00	0,40			0,45	0,05
Potrošnja vode u litrama	10,5	6			6	3

Trajanje u sat.: min.	←	3:20 - 1:15	→	←	0:29	0:15
Potrošnja struje u kWh	←	1,00 - 0,40	→	←	0,45	0,05
Potrošnja vode u litrama	←	10,5 - 6	→	←	6	3

## Pokretanje programa

Napred, krećemo ...

## Isključivanje aparata Sve jasno ...

### Dodatne funkcije \*\*

Ušteda vremena  
(VarioSpeed+)  
... postiže se povećanim  
utroškom energije  
uz konstantan učinak  
čišćenja.

**Intenzivna zona**  
... perfektna za mešovito  
punjenje. Pritisak pranja  
i temperatura pranja  
postaju nešto viši.

Omogućuju fleksibilnost ...

**HigijenaPlus**  
... za vreme postupka  
pranja posuda tempera-  
tura se povećava.  
Na taj način se postiže  
povišen status higijene.

**Posebno sušenje**  
... poboljšava rezultat  
sušenja povišenom  
temperaturom  
u ispiranju. (Obratite  
pažnju na osetljive  
delove posuđa.)

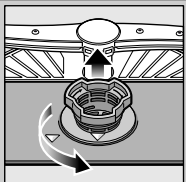
\*\* zavisno od modela

## Održavanje i nega

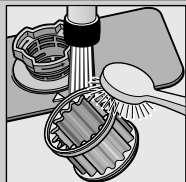
Za perfektno rezultate pranja posuda ...

## Čišćenje pumpe za otpadnu vodu

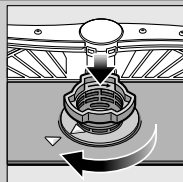
**Sita**  
...proveriti,  
eventualno  
očistiti



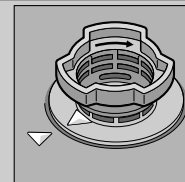
Odvrti  
cilindar sita,  
sistem sita  
izvaditi ...



isprati pod mlazom  
tekuće vode ...



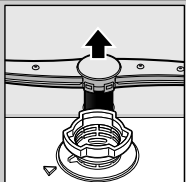
umetnuti ...



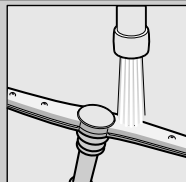
Sistem sita  
zavrnuti  
**PRIDRŽAVATI  
SE OZNAKE!**

- Izvući mrežni utikač.
- Sita ukloniti i iscrpiti vodu.
- Otpustiti zavrtnje na poklopcu (Torx T 20).
- Zaštitni poklopac izvući na gore.
- Područje propelera proveriti na prisustvo stranih tela.
- Poklopac umetnuti i čvrsto zavrnuti.
- Umetnuti sita.

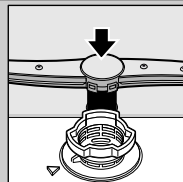
**Prskalica**  
...ukloniti  
začepljenja /  
naslage



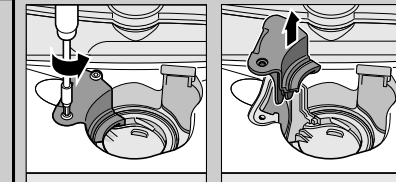
prskalicu skidati  
na gore ...



dizne za raspršivanje  
očistiti pod mlazom  
tekuće vode  
(eventualno uz pomoć  
čačkalice za zube) ...



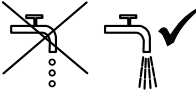
Prskalicu  
umetnuti ...

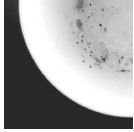


## Male greške sami otklonite ...

... jer se samopomoć isplati!

Ostala uputstva naći ćete u uputstvu za upotrebu

Smetnja	Mogući uzroci	Pomoć
Displej "E:21" svetli	Dovodna armatura pritegnuta ili začepljena kamencem 	<ul style="list-style-type: none"> <li>▶ Otvoriti dovodnu armaturu.</li> <li>▶ 1. Odvrti priključak za vodu.</li> <li>▶ 2. Očisti sito u priključku za vodu.</li> <li>▶ 3. Kada je dovod vode otvoren, količina protoka mora iznositi min. 10 l / min. Ako je protok manji, zameniti dovodnu armaturu.</li> <li>▶ Dovodno crevo ispraviti.</li> </ul>
Displej "E:22"	Sita zaprljana ili začepljena	▶ Očistiti sita (vidi gore).
Displej "E:24" i "E:21" svetli	Crevo za otpadnu vodu je začepljeno ili savijeno Poklopac na pumpi za otpadnu vodu nije montiran	<ul style="list-style-type: none"> <li>▶ Crevo za otpadnu vodu položiti bez izvijanja.</li> <li>▶ Montirati poklopac (vidi gore).</li> </ul>
Displej "E:25" i "E:21" svetli	Pumpa za otpadnu vodu blokirana	▶ Očistiti pumpu za otpadnu vodu (vidi gore).
Inače svetli displej greške "E:XX"	Aparat tehnički neispravan	<ul style="list-style-type: none"> <li>▶ Pozvati fabričku servisnu službu (navesti šta pokazuje displej greške).</li> <li>▶ Isključiti aparat.</li> </ul>
Zaostala voda u aparatu	Program se još nije završio	▶ Aparat zatvoriti i uključiti odn. prekinuti program (vidi Prekid programa).
Rđa na priboru za ručavanje	Pribor za ručavanje nije dovoljno otporan na rđu Tvrdе oštrice noža su podložnije rđi Strana rđa	<ul style="list-style-type: none"> <li>▶ Upotrebljavati pribor za ručavanje koji je otporan na mašinsko pranje.</li> <li>▶ Delove koji rđaju nemojte nikada prati u aparatu.</li> </ul>

Smetnja	Mogući uzroci	Pomoć
Posuđe nije čisto 	<p>Posuđe leži jedno pored drugog odn. jedno preko drugog</p> <p>Suviše malo sredstva za pranje posuđa</p> <p>Izabran neodgovarajući program</p> <p>Dizne prskalica začepljene</p> <p>Sita zaprljana, nisu učvršćena</p> <p>Prskalice blokirane</p>	<ul style="list-style-type: none"> <li>▶ Delove posuđa pojedinačno slagati, izbegavati mesta dodira.</li> <li>▶ Pridržavati se podataka proizvođača (sredstva za pranje posuđa).</li> <li>▶ Izabrati jači program.</li> <li>▶ Očistiti prskalice (vidi gore).</li> <li>▶ Očistiti sita (vidi gore).</li> <li>▶ Posuđe tako složiti da prskalice mogu slobodno da se obrću.</li> </ul>
Mrlje i pruge	Dozirano previše / premalo sredstva za ispiranje	<ul style="list-style-type: none"> <li>▶ Kod pojave pruga: smanjiti doziranje.</li> <li>▶ Kod mrlja od vode ili kamena: povećati doziranje.</li> </ul>
Posuđe nije suvo	Sredstvo za ispiranje  Upotrebljeno kombinovano sredstvo za pranje ima loš učinak sušenja Podešavanje aparata	<ul style="list-style-type: none"> <li>▶ Povećati doziranje. Zameniti proizvod.</li> <li>▶ Upotrebiti sredstvo za ispiranje i davanje sjaja.</li> <li>▶ Aktivirati intenzivno sušenje (zavisno od modela).</li> </ul>
Mutne naslage na posuđu (može se otkloniti)	Omekšavanje vode pogrešno podešeno Nedostaje specijalna so	<ul style="list-style-type: none"> <li>▶ Pravilno podesiti uređaj za omekšavanje vode.</li> <li>▶ Dopuniti specijalnu so.</li> </ul>
Mutne naslage, čaše zamućene / neprozirne (ne da se otkloniti)	Čaše nisu otporne za mašinsko pranje	▶ Koristiti čaše otporne na mašinsko pranje.
Plastični / delovi posuđa menjaju boju	Suviše malo sredstva za pranje posuđa  Promena boje zbog boja namirnica (sos od paradajza)	<ul style="list-style-type: none"> <li>▶ Upotrebljavati blaga sredstva za pranje čaša.</li> <li>▶ Pridržavati se podataka proizvođača (sredstva za pranje posuđa).</li> <li>▶ Promene boje su beznačajne; izbledeće pri daljem pranju posuđa.</li> </ul>

## Prekid programa ...

## Ispravno napuniti ...

Za vreme programa tipku START pritiskati oko 3 sek. (Reset).



Brojčani displej pokazuje "0:01"; nakon oko 1 minute kraj programa, pojavljuje se "0:00".



Isključiti aparat.

Posuđe otporno na pranje u mašini za pranje posuđa (bez ostataka pepela, voska, masti za podmazivanje, boje, nalepnica; velike ostatke marmelade, mlečnih proizvoda i jela grubo ukloniti) razvrstati prema uputstvu za upotrebu i proveriti da li prskalice mogu slobodno da se obrću.