



In breve e praticamente: tutto ciò di cui la vostra lavastoviglie ha bisogno ...

**Al primo uso leggere tuttavia le istruzioni per l'installazione e l'uso!**

1

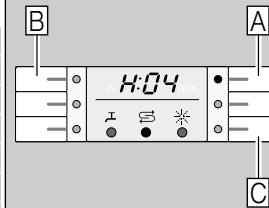
**Regolare l'impianto addolcitore dell'acqua \***

Chiedere all'ente municipale acquedotto il valore di durezza e annotarlo ...



\* solo al primo lavaggio oppure se cambia la durezza dell'acqua

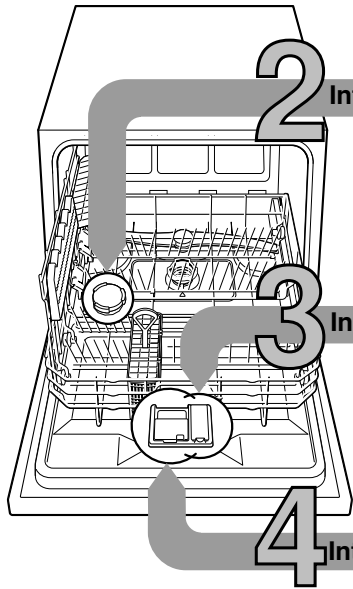
Valore di durezza dell'acqua "dH"	Campo di durezza	mmol/l	Valore di regolazione
0-6	dolce	0-1,1	H:00
7-8	dolce	1,2-1,4	H:01
9-10	medio	1,5-1,8	H:02
11-12	medio	1,9-2,1	H:03
13-16	medio	2,2-2,9	H:04
17-21	duro	3,0-3,7	H:05
22-30	duro	3,8-5,4	H:06
31-35	duro	5,5-6,2	H:07



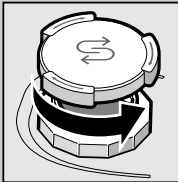
Presto fatto ...

**e regolare così**

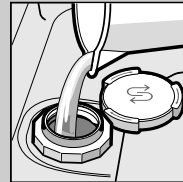
- Inserire l'interruttore ACCESO/SPENTO.
- Mantenere premuto il selettore programmi A e premere il pulsante START finché il display non indica H:0:...
- Rilasciare i due pulsanti. La spia luminosa del pulsante A lampeggia e nel display appare il valore impostato all'origine H:04.
- Premere il pulsante programma C. Ad ogni pressione sul pulsante il valore d'impostazione aumenta di un grado; raggiunto il valore H:07, l'indicazione ritorna di nuovo a H:00 (escluso).
- Premere il pulsante START. Il valore impostato è memorizzato nell'apparecchio.



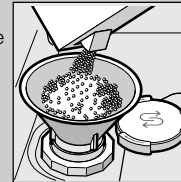
**2 Introdurre il sale speciale** Scioglie il calcare (non necessario con il valore d'impostazione 0!) ...



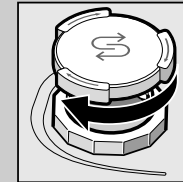
Avvitare il coperchio.



Riempire con acqua il contenitore del sale solo prima di procedere al primo lavaggio.

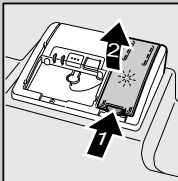


Introdurre sale speciale (mai detersivo!).

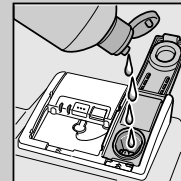


Chiudere il coperchio. Lavare subito dopo.

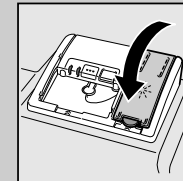
**3 Introdurre il brillantante** Rende lucido splendente ...



Premere il sul segno 1, sollevare il coperchio 2.

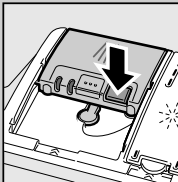


Introdurre il brillantante.



Chiudere il coperchio. CLIC!

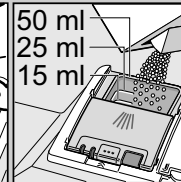
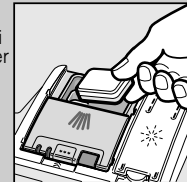
**4 Introdurre il detersivo** Molto sporco, molto detersivo ...



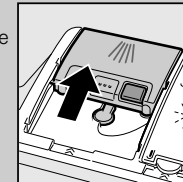
Aprire eventualmente il coperchio (premere il pulsante).



Attenzione! I prodotti combinati non sono idonei per tutti i programmi, osservare le istruzioni del produttore.



Versare il detersivo solo nel contenitore asciutto.



Chiudere il coperchio, premere. PLOPP!

**5 Accendere l'apparecchio**

**6 Scegliere il programma** Veloce, economico o energetico ...

**Guida rapida programmi**

In questo prospetto è riprodotto il maggior numero di programmi possibile. I corrispondenti programmi del proprio apparecchio risultano dal pannello comandi dell'apparecchio.

I dati del programma sono valori di misura di laboratorio secondo la norma europea EN 50242. Nella prassi sono possibili differenze.

	Intensivo 70°	Auto 45°-65°	Eco 50°	Delicato 40°	Rapido 45°	Pre-lavaggio
Durata in ore : min	←	3:20 - 1:15	→	←	0:29	0:15
Consumo corrente in kWh	←	1,00 - 0,40	→	←	0,45	0,05
Consumo acqua in litri	←	10,5 - 6	→	←	6	3

**8 Avvio del programma**

Il programma inizia ...

**9 Spegnere l'apparecchio** Pronto ...

**Funzioni supplementari \*\***



**Risparmiare tempo (VarioSpeed+)** ... si raggiunge aumentando il consumo di energia con uguale rendimento di lavaggio.



**Zona intensiva** ... perfetta per il carico misto. La pressione di lavaggio e la temperatura di lavaggio aumentano un poco.



**IgienePlus** ... la temperatura aumenta durante il lavaggio. Con ciò si raggiunge un più elevato livello d'igiene.



**Asciugatura extra** ... migliora il risultato d'asciugatura con una temperatura più alta nel risciacquo. (Attenzione alle stoviglie delicate.)

rendono flessibili ...

\*\* a seconda del modello

**Manutenzione e cura**

Per perfetti risultati di lavaggio ...

Pulire la pompa di scarico dell'acqua

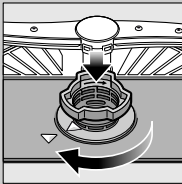
**Filtri**  
... controllare, eventualmente pulire.



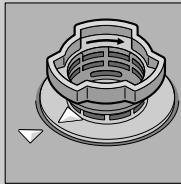
Ruotare il cilindro filtro, rimuovere il sistema di filtraggio ...



sciacquare sotto acqua corrente ...



inserire ...



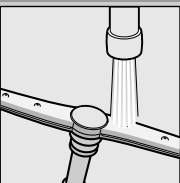
Avvitare il sistema di filtraggio. **RISPETTARE IL RIFERIMENTO!**

- Estrarre la spina d'alimentazione.
- Rimuovere i filtri ed eliminare l'acqua.
- Svitare le vite del coperchio (cacciavite a croce T 20).
- Estrarre il coperchio verso l'alto.
- Verificare se nella zona della ruota, a palette sono presenti corpi estranei.
- Inserire ed avvitare il coperchio.
- Inserire i filtri.

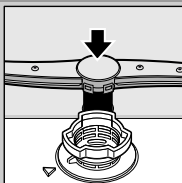
**Braccio di lavaggio**  
... rimuovere le ostruzioni/ i depositi.



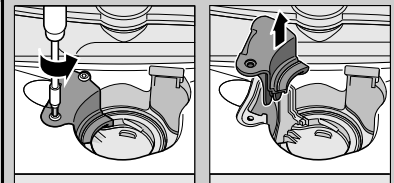
estrarre il braccio di lavaggio verso l'alto ...



pulire gli ugelli di spruzzo sotto acqua corrente (eventualmente con stuzzicadenti) ...



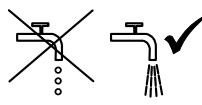
Inserire il braccio ...

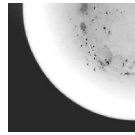


**Eliminare da soli piccoli guasti ...**

... infatti rimediare da soli conviene!

Per ulteriori indicazioni consultare il libretto d'istruzioni per l'uso

Guasto	Cause possibili	Rimedio
Appare l'indicazione « <b>A</b> »	Rubinetto di alimentazione bloccato o incrostato 	<ul style="list-style-type: none"> <li>▶ Aprire il rubinetto d'alimentazione.</li> <li>▶ 1. Svitare il raccordo dell'acqua.</li> <li>▶ 2. Pulire il filtro nel raccordo dell'acqua.</li> <li>▶ 3. Con il rubinetto aperto la portata deve essere minimo 10 l/min. Se la portata è inferiore, fare sostituire il rubinetto dell'acqua.</li> <li>▶ Stendere il tubo d'alimentazione senza pieghe.</li> </ul>
Indicazione «E:22»	Filtri sporchi o otturati	▶ Pulire i filtri (vedi sopra).
Appare l'indicazione «E:24» e « <b>A</b> »	Stendere il tubo flessibile dell'acqua di scarico evitando pieghe Coperchio della pompa di scarico dell'acqua non montato	<ul style="list-style-type: none"> <li>▶ Il tubo flessibile dell'acqua di scarico è otturato o piegato.</li> <li>▶ Applicare il coperchio (vedi sopra).</li> </ul>
Appare l'indicazione «E:25» e « <b>A</b> »	La pompa di scarico dell'acqua è bloccata	▶ Pulire la pompa di scarico acqua (vedi sopra).
Appare un'altra indicazione di errore «E:XX».	Guasto tecnico all'apparecchio	<ul style="list-style-type: none"> <li>▶ Rivolgersi al servizio assistenza dell'azienda (indicare l'errore visualizzato).</li> <li>▶ Staccare la spina dell'apparecchio.</li> </ul>
Acqua residua nell'apparecchio	Il programma non è ancora terminato	▶ Accendere l'apparecchio e chiudere, oppure interrompere il programma (vedi «Terminare il programma»).
Ruggine sulle posate	Stoviglie non inossidabili Le lame di coltelli dure sono più sensibili Ruggine da altre parti	<ul style="list-style-type: none"> <li>▶ Utilizzare posate lavabili in lavastoviglie.</li> <li>▶ Non lavare mai in lavastoviglie oggetti ossidabili.</li> </ul>

Guasto	Cause possibili	Rimedio
Le stoviglie non sono pulite Sabbia o residui granulosi sulle stoviglie 	Stoviglie a reciproco contatto o sovrapposte Detersivo insufficiente Il programma scelto non è idoneo Spruzzatori dei bracci di lavaggio otturati Filtri sporchi, non fissati correttamente Bracci di lavaggio bloccati	<ul style="list-style-type: none"> <li>▶ Separare le singole stoviglie, evitare punti di contatto.</li> <li>▶ Osservare le indicazioni del produttore (detersivo).</li> <li>▶ Selezionare un programma più energetico.</li> <li>▶ Pulire i bracci di lavaggio (vedi sopra).</li> <li>▶ Pulire i filtri (vedi sopra).</li> <li>▶ Sistemare le stoviglie in modo che i bracci di lavaggio possano girare liberamente.</li> </ul>
Macchie e striature	Dosatore del brillantante regolato in eccesso/in difetto	<ul style="list-style-type: none"> <li>▶ In caso di striature: ridurre il dosaggio.</li> <li>▶ In caso di macchie d'acqua o calcare: aumentare il dosaggio.</li> </ul>
Stoviglie non asciutte	Brillantante Il detersivo combinato usato ha un cattivo risultato di asciugatura Regolazione dell'apparecchio	<ul style="list-style-type: none"> <li>▶ Aumentare il dosaggio. Sostituire il prodotto.</li> <li>▶ Usare il brillantante.</li> <li>▶ Attivare l'asciugatura intensiva (a seconda del modello).</li> </ul>
Patina lattiginosa sulle stoviglie (eliminabile)	Addolcimento dell'acqua non regolato correttamente Manca il sale speciale	<ul style="list-style-type: none"> <li>▶ Regolare correttamente l'impianto addolcitore.</li> <li>▶ Aggiungere sale speciale.</li> </ul>
Patina lattiginosa, bicchieri torbidi/opachi (non eliminabile)	I bicchieri non sono resistenti al lavaggio in lavastoviglie	▶ Usare bicchieri resistenti al lavaggio in lavastoviglie.
Parti di plastica/stoviglie macchiate	Detersivo insufficiente Alterazioni di colore provocate da pigmenti alimentari (sugo di pomodoro)	<ul style="list-style-type: none"> <li>▶ Utilizzare detersivi delicati per vetro.</li> <li>▶ Osservare le indicazioni del produttore (detersivo).</li> <li>▶ Le macchine sono innocue; sbiadiscono nei successivi cicli di lavaggio.</li> </ul>

**Interruzione del programma ...**

**Sistemazione corretta ...**

Durante il programma premere il pulsante START per ca. 3 sec. (Reset).



Il display digitale indica «0:01»; dopo ca. 1 minuto fine del programma, appare «0:00».



Spegnere l'apparecchio.

Stoviglie lavabili in lavastoviglie (senza residui di cenere, cera, grasso lubrificante, colore, etichette adesive; rimuovere approssimativamente i resti più grossolani di marmellata, latticini ed alimenti) controllare secondo le istruzioni per l'uso se i bracci di lavaggio possono girare liberamente.