



Krótko i zwięźle: wszystko, czego potrzebuje Twoja zmywarka ...

Przed pierwszym użyciem mimo wszystko przeczytać instrukcję ustawienia i obsługi!

1

Nastawianie układu zmiękczenia wody *

Zasięgnąć informacji o twardości wody w przedsiębiorstwie wodociągów i wpisać ...



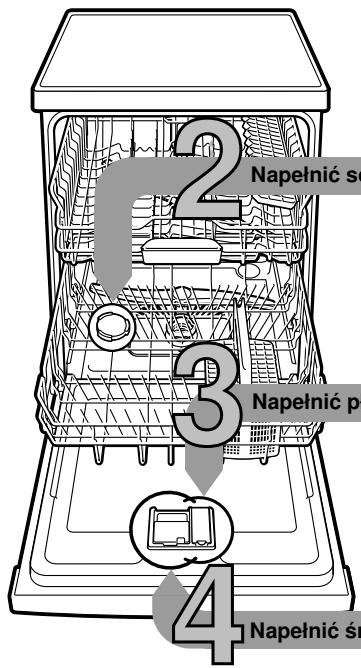
°dH	Zakres twardości	mmol/l	Stożek	A	B	C
0-6	miękka	0-1,1	0	<input type="radio"/>	<input type="radio"/>	<input type="radio"/>
7-16	średnia	1,2-2,9	1	<input checked="" type="radio"/>	<input type="radio"/>	<input type="radio"/>
17-21	twarda	3,0-3,7	2	<input checked="" type="radio"/>	<input checked="" type="radio"/>	<input type="radio"/>
22-35	twarda	3,8-6,2	3	<input checked="" type="radio"/>	<input checked="" type="radio"/>	<input checked="" type="radio"/>

* tylko przed pierwszym zmywaniem lub zmiennej twardości wody

Szybko wykonane ...

i tak ustawić

- Włączyć przełącznik WŁĄCZ / WYŁĄCZ.
- Klawisz > przytrzymać wciśnięty i klawisz START tak długo naciskać, aż S i III zaczną migać.
- Zwolnić przyciski. Wskaźnik braku soli S i wskaźnik suszenia III migają. Świeci się wskaźnik A (= stopień 1).
- Ustawienie zmienić w następujący sposób.
- Klawisz < tyle razy naciskać, aż wymagany stopień będzie ustawiony.
- Nacisnąć przycisk START. Wskaźniki S i III gasną. Ustawiony stopień jest zaprogramowany.
- Zamknąć drzwi.

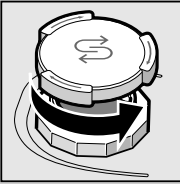


2 **Napełnić solą specjalną**

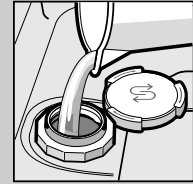
3 **Napełnić płynem nabłyszczającym**

4 **Napełnić środkiem czyszczącym**

Rozpuszcza kamień (zbędne przy wartości ustawienia 0!) ...

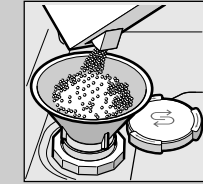


Odkręcić pokrywę.

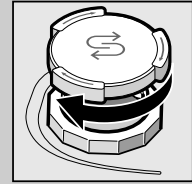


Tylko przed pierwszym zmywaniem napełnić zbiornik soli wodą.

Dla uzyskania optymalnych rezultatów zmywania

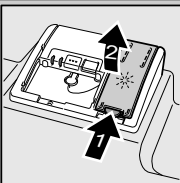


Napełnić solą specjalną (nigdy środkiem czyszczącym!).



Zamknąć pokrywę. Niezwłocznie rozpocząć zmywanie.

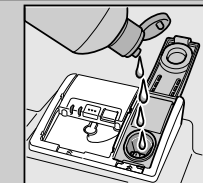
Nadaje doskonały połysk ...



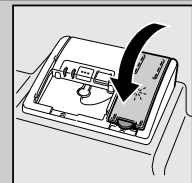
Nacisnąć na oznaczenie 1, podnieść pokrywę 2.



Dla uzyskania optymalnych rezultatów suszenia

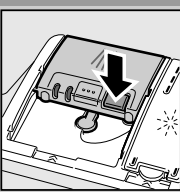


Napełnić płynem nabłyszczającym.



Zamknąć pokrywę. KLIK!

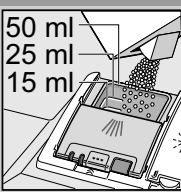
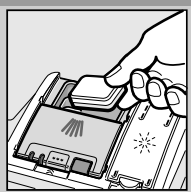
Dużo zabrudzenia, dużo proszku ...



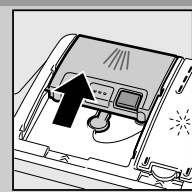
Ewentualnie otworzyć pokrywę (nacisnąć przycisk).



Uwaga, Zespolone środki czyszczące nie nadają się do wszystkich programów, przestrzegać przepisów producenta.



Środek czyszczący wsypano tylko do suchego pojemnika na środek czyszczący.



Zasunąć pokrywę, nacisnąć ją. PLOPPI!

5

Włączyć urządzenie

6

Wybrać program

Szybko, oszczędnie albo intensywnie ...

Przegląd programów

W tym przeglądzie przedstawiono maksymalnie możliwą ilość programów. Odpowiednie programy, które są do dyspozycji w Państwa zmywarce zaznaczone są na pulpicie obsługi.

Parametry programów opierają się o pomiary laboratoryjne według normy europejskiej EN 50242. W praktyce wystąpienie oszczędności jest możliwe. * połowa normowego załadunku

	Intensywnie 70°	Normalny 65°	Eco 50°	Łagodnie 40°	Szybki 45°	Zmywanie wstępne
Czas trwania w godz.: min	←	3:30 - 1:05	→	←	0:29 *	0:15
Zużycie energii w kWh	←	1,50 - 0,75	→	←	0,80	0,05
Zużycie wody w litrach	←	15 - 9	→	←	10	4

Przy wyłączonym dodawaniu płynu nabłyszczającego lub jego braku zmienia się czas pracy.

Funkcje dodatkowe **

Rozszerzają możliwości ...

Skrócenie fazy programu (VarioSpeed) ... zostaje osiągnięte przy zwiększonym zużyciu energii i takiej samej skuteczności zmywania.

Zapełnienie w połowie ... w przypadku małej ilości naczyń, umożliwia oszczędność wody, energii i czasu.

Strefa intensywna ... idealna dla różnorodnego załadunku. Ciśnienie wody i temperatura zmywania jest nieco podwyższona.

Hygiene (Hygiene) ... podczas procesu zmywania temperatura jest podwyższona. W wyniku tego osiąga się wyższy stan higieniczny.

Ekstra suszenie ... polepsza wynik suszenia przez podwyższoną temperaturę w trakcie nabłyszczania. (Zwrócić uwagę na wrażliwe naczynia).

9

Wyłączyć zmywarkę Wszystko jasne ...

8

Wystartować program Zaczyna się ...

7

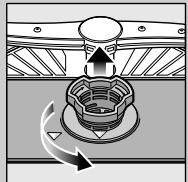
** w zależności od modelu

Przegląd i pielęgnacja

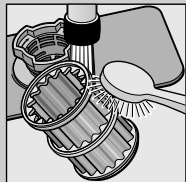
Aby osiągnąć perfekcyjne rezultaty zmywania ...

Oczyszczenie pompy odpływu

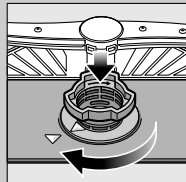
Sitka
... skontrolować,
ewentualnie
wyczyścić



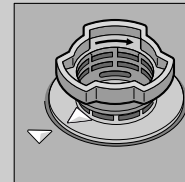
Sito cylindryczne
przekręcić,
system filtrujący
wyjąć ...



Splukać
pod
bieżącą
wodą ...



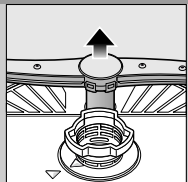
włożyć ...



Wkręcić
system filtrujący
**PRZESTRZEGAĆ
OZNAKOWANIA!**

- Wyjąć wtyczkę
- Wyczerpać resztę wody i usunąć filtr sitowy
- Podważyć osłonę (A)
- Obszar koła łopatkowego sprawdzić pod względem obecności przypadkowych przedmiotów
- Zatrzasnąć zaczepy osłony w sposób wyraźnie słyszalny (B)
- Założyć filtr sitowy

Ramiona spryskujące
... zatkanie/osady
usunąć



Dolne ramię pociągnąć
do góry ...

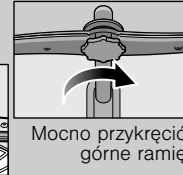
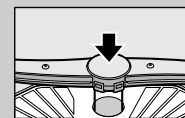


Odkręcić
górne ramię ...

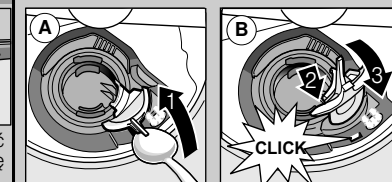


Ramiona spryskujące
czyścić pod bieżącą
wodą (ewentualnie
posłużyć się
wykalączką)

Założyć
ramię dolne ...



Mocno przykręcić
górne ramię



Usuwanie drobnych usterek we własnym zakresie ...

... bo samopomoc się oplaca!

Dalsze wskazówki przedstawione są w instrukcji obsługi

Usterka	Możliwe przyczyny	Środki zaradcze
Wskaźnik „“ świeci	<p>Armatura dopływu wody zakleszczona lub osad wapnienny</p> <p>Zatkany lub załamany wąż odpływowy</p> <p>Oslona pompy odpływu nie jest zamontowana</p> <p>Pompa jest zablokowana</p>	<ul style="list-style-type: none"> ▶ Otworzyć zawór dopływu wody. ▶ 1. Odkręcić przyłącze dopływu wody. ▶ 2. Wyczyścić sito w przyłączy wody. ▶ 3. Natężenie przepływu wody przy otwartym dopływie musi wynosić przynajmniej 10 l / min. W przypadku mniejszego natężenia przepływu wody zlecić wymianę armatury dopływu. ▶ Wąż dopływu wody ułożyć bez załamań. ▶ Wąż odpływu wody ułożyć bez załamań. ▶ Zamontować osłonę (patrz powyżej). ▶ Wyczyścić pompę (patrz powyżej).
Wskaźnik „“ miga	Uszkodzenie techniczne urządzenia	<ul style="list-style-type: none"> ▶ Wezwać serwis fabryczny (podać kod usterki). ▶ Wyjąć wtyczkę urządzenia.
Resztki wody w urządzeniu	Program nie jest jeszcze zakończony	<ul style="list-style-type: none"> ▶ Zamknąć zmywarkę i włączyć ją wzgl. anulować program (patrz anulowanie programu).
Rdza na sztućcach	<p>Sztućce nie są nierdzewne</p> <p>Utwardzone ostrza noży są bardziej wrażliwe</p> <p>Rdza innego pochodzenia</p>	<ul style="list-style-type: none"> ▶ Używać sztućców przydatnych do zmywania w zmywarkach. ▶ Nigdy nie zmywać części rdzewiejących.

Usterka	Możliwe przyczyny	Środki zaradcze
Naczynia nie są czyste	Naczynia przylegają do siebie lub leżą jedno na drugim	<ul style="list-style-type: none"> ▶ Naczynia ułożyć pojedynczo, unikając ich stykania się.
Resztki w formie piasku lub grudek na naczyniach	<p>Za mało środka czyszczącego</p> <p>Wybrano niewłaściwy program</p> <p>Dysze ramion spryskujących zatkane</p> <p>Filtr sitowy jest zabrudzony, nie jest mocno osadzony</p> <p>Ramiona spryskujące zablokowane</p>	<ul style="list-style-type: none"> ▶ Przestrzegać zaleceń producenta (środka czyszczącego). ▶ Wybrać intensywniejszy program. ▶ Oczyszczyć filtr sitowy (patrz powyżej). ▶ Wyczyścić sitka (patrz powyżej). ▶ Naczynia ułożyć w taki sposób, aby ramiona spryskujące mogły się swobodnie kręcić.
Plamy i smugi	Za wysokie / niskie dozowanie płynu nablyszczającego	<ul style="list-style-type: none"> ▶ Przy pozostawianiu smug: zredukować dozowanie ▶ Przy śladach wody lub wapna: zwiększyć dozowanie.
Naczynia nie są wysuszone	<p>Płyn nablyszczający</p> <p>Zła skuteczność suszenia używanego zespolonego produktu czyszczącego</p> <p>Nastawienie urządzenia</p>	<ul style="list-style-type: none"> ▶ Zwiększyć dozowanie. ▶ Zmienić produkt. ▶ Zastosować płyn nablyszczający.
Mleczne naloty na naczyniach (możliwe do usunięcia)	Błędne nastawienie układu zmiękczenia wody Brak soli specjalnej	<ul style="list-style-type: none"> ▶ Aktywować suszenie intensywne (w zależności od modelu) ▶ Nastawić prawidłowo układ zmiękczenia wody.
Mleczne naloty na naczyniach, szklanki mętne / matowe (niemożliwe do usunięcia)	Szklko nie nadaje się do zmywania w zmywarkach	<ul style="list-style-type: none"> ▶ Napełnić solą specjalną. ▶ Używać szklko nadające się do zmywania w zmywarkach. ▶ Stosować łagodny środek czyszczący do szklka.
Zabarwienie naczyń z tworzywa sztucznego	<p>Za mało środka czyszczącego</p> <p>Zafarbowanie przez barwniki artykułów spożywczych (sos pomidorowy)</p>	<ul style="list-style-type: none"> ▶ Przestrzegać zaleceń producenta (środka czyszczącego). ▶ Zafarbowania nie stanowią problemu; ulegną wywabieniu przy kolejnych procesach zmywania.

Anulowanie programu ...

Prawidłowe wkładanie naczyń ...

Podczas przebiegu programu przytrzymać wciśnięty przycisk START przez ok. 3 sek. (Reset), aż zgasną wszystkie wskaźniki.



Pozostały przebieg programu do odpompowania wody trwa jeszcze ok. 1 minutę.

Naczynia nadające się do zmywarek (bez resztek popiołu, wosku, smaru, farby, etykietek samoprzylepnych; z grubsza usunąć większe resztki marmolady, produktów mlecznych i potraw) uporządkować zgodnie z instrukcją obsługi i sprawdzić, czy ramiona spryskujące mogą się swobodnie obracać.