

Az Ön mosógépe

Gratulálunk! Ön egy korszerű, kiváló minőségű, Bosch márkájú háztartási készüléket választott. A mosógép előnye a takarékos víz- és energiafogyasztás. A gyártó minden kiszállított gép működőképességét és kifogástalan állapotát gondosan ellenőrzi.

További információk: www.bosch-home.com

Az Önhöz legközelebbi vevőszolgálat elérhetőségét megtalálja itt ill. a vevőszolgálatok jegyzékében (modelltől függően).
- H 01 489 5461

Környezetbarát módon történő ártalmatlanítás

A csomagolást környezetbarát módon kell ártalmatlanítani. Ez a készülék az elektromos és elektronikus berendezések hulladékairól szóló 2012/19/EU irányelv (Waste electrical and electronic equipment – WEEE) szerinti jelöléssel van ellátva. Az irányelv előírja a berendezések hulladékainak visszavételére és hasznosítására vonatkozó, egész Európára érvényes kereteket.

Tartalom

Rendeltetésszerű használat	1
Programok	1
Program beállítása és módosítása	3
Mosás	3/4
Mosás után	4
Egyéni beállítások	5/6
Fontos útmutatások	6
Programáttekintés	7
Biztonsági előírások	8
Fogyasztási értékek	8
Ápolás	9
Útmutatások a kijelzőmezőben	9
Karbantartás	10
Mi a teendő, ha...	11

Környezetvédelem / takarékosági útmutató

- Használja ki a mosandó ruhaneműnek a mindenkoriban programban lehetséges maximális mennyiségét.
- A normál szennyezettségű ruhát előmosás nélkül mossa ki.
- A választható hőmérsékletek a textíliák kezelési útmutatójára vonatkoznak. Az optimális energiamegtakarítás és mosási eredmény érdekében a gépen feltüntetett hőmérsékletek ezekből eltérhetnek.
- A mosószerrel a gyártó utasításai és a vízkeménység szerint adagolja.
- Ha a ruhát ezután ruhaszáritó automatában szárítja meg, a szárítógép-gyártó útmutatásának megfelelően válassza meg a centrifuga-fordulatszámot.

Rendeltetésszerű használat

- kizárólag háztartási használatra,
- géppel mosható textíliák mosásához és kézzel mosható gyapjú mosószeres vízben történő mosásához,
- üzemeltetés csak hideg vagy hideg és meleg (max. 60 °C) ivóvízzel (modelltől függően) és a szokványos gépi mosáshoz alkalmas mosó- és ápolószerekkel.
- A mosógépet gyermekek 8 éves kortól, testi, érzékszervi vagy szellemi fogyatékkal élők valamint kevés tapasztalattal és ismerettel rendelkező személyek csak **felügyelet mellett** vagy egy felelős személy **utasításával** kezelhetik

- ⚠ **Tartsa szem előtt a 8. oldalán található biztonsági útmutatásokat!**
- A gyermekeket ne hagyja felügyelet nélkül a mosógép mellett!
- A gyermekek nem játszhatnak a készülékkel!
- A gyermekek felügyelet nélkül nem végezhetnek tisztítási- és karbantartási munkákat!
- A háziállatokat tartsa távol a mosógéptől!

Csak azt követően kezdje használni a mosógépet, ha elolvasta ezt a használati utasítást és a külön fűzetben található felállítási utasítást.

Programok
Részletes programáttekintés → 7. oldal.
A hőmérséklet és a centrifuga-fordulatszám egyénileg megválasztható, a választott programtól és a program haladásától függően.

Cottons [Főző/Tarka]	strapabíró textíliák
+ Prewash [Előmosás]	könnyen tisztítható textíliák, előmosás
Easy-Care [Kímélő mosás]	könnyen tisztítható textíliák
+ Prewash [Előmosás]	könnyen tisztítható textíliák, előmosás
Mix [Vegyés]	különböző fajtájú ruhaneműk
Delicate/Silk [Finom/Selyem]	kényes, mosható textíliák
Wool [Gyapjú]	kézzel/géppel mosható gyapjú
Rinse/Spin [Öblítés/Centrifugálás]	kézzel mosható ruhanemű a gomb aktiválva van; csak centrifugálni kell, hatástalanítsa a gombot
Empty [Szivattyúzás]	öblítővizet programnál (utolsó centrifugálás nélkül)
Butter/Oil [Vaj/Ola]	
Red Wine [Vörösbőr]	strapabíró és könnyen kezelhető textíliák, speciális folteltávolító program → 5. oldal
Tomatoes [Paradicsom]	
Super Quick 15' [Extra rövid 15']	rövidprogram
Shirt/Blouses [Ingek]	vasalást nem igénylő ingek
Dark Wash [Kímélő mosás plusz]	sötét színű textíliák

Előkészítés

⚠ **Elhelyezés szakszerűen, a külön felállítási utasítás szerint.**

Ellenőrizze a gépet
– Soha ne használja a meghibásodott gépet!
– Tájékoztassa a vevőszolgálatot!

Dugja be a hálózati csatlakozót
⚠ Csak száraz kézzel!
Csak a csatlakozódugónál fogja meg!

Nyissa ki a vízcsapot

ⓘ Csak azt követően kezdje használni a mosógépet, ha elolvasta ezt a használati utasítást és a külön fűzetben található felállítási utasítást.

Betét folyékony mosószerhez (modelltől függően) → 6. oldal
II-es kamra: Mosószer főmosáshoz, lágyító, fehérítő, folteltávolító szer
kamra: Öblítőszert, keményítőt
I-es kamra: Mosószer az előmosáshoz

Válogassa szét és helyezze be a ruhaneműt

Vegye figyelembe a gyártó ápolási utasításait!
A ruhacímkeken lévő adatok szerint.
Fajta, szín, szennyezettség mértéke és hőmérséklet szerint.
Ne lépje túl a maximális ruhamennyiséget → 7. oldal.

Tartsa be a fontos útmutatásokat! → 6. oldal
Nagy és kis ruhadarabokat vegyesen rakjon bele.
Zárja be a betöltőablakot. A ruhadarabok ne szoruljanak be a betöltőablak és a gumitömítés közé.

Töltsön be mosó- és ápolószert
Adagolás az alábbiak szerint:
ruhamennyiség, szennyezettség mértéke, vízkeménység (érdeklődjön a vízszolgáltatójánál) és a gyártó utasításai.
Folyékony mosószerhez való betét nélküli modelleknél:
A folyékony mosószerrel a megfelelő adagolótartályba töltsen be, majd helyezze a tartályt a dobba.

ⓘ A sűrűn folyós öblítő- és keményítőszerkeket hígítsa fel vízzel. Ez megakadályozza a dugulást.

Program beállítása és módosítása**

1 **2** **3**

Mosás

1 **2** **3**

1 **2** **3**

1 **2** **3**

1 **2** **3**

1 **2** **3**

1 **2** **3**

1 **2** **3**

1 **2** **3**

1 **2** **3**

Az első mosás előtt

egyszer ruhanemű nélkül mosson → 9. oldal.

1 **2** **3**

1 **2** **3**

1 **2** **3**

1 **2** **3**

1 **2** **3**

1 **2** **3**

1 **2** **3**

1 **2** **3**

1 **2** **3**

1 **2** **3**

1 **2** **3**

1 **2** **3**

1 **2** **3**

1 **2** **3**

1 **2** **3**

1 **2** **3**

1 **2** **3**

1 **2** **3**

Ruha kivétele

Nyissa ki a betöltőablakot, és vegye ki a ruhát.
Ha a (utolsó centrifugálás nélkül) program aktiv: Állítsa a programválasztót **Empty** [Szivattyúzás] helyzetbe, vagy válassza ki a centrifuga fordulatszámot.
Nyomja meg a **Start/Reload** [Start/Utólag berak] gombot.

1 **2** **3**

1 **2** **3**

1 **2** **3**

1 **2** **3**

1 **2** **3**

1 **2** **3**

1 **2** **3**

1 **2** **3**

1 **2** **3**

1 **2** **3**

1 **2** **3**

1 **2** **3**

1 **2** **3**

1 **2** **3**

1 **2** **3**

1 **2** **3**

1 **2** **3**

1 **2** **3**

Egyéni beállítások

1 **2** **3**

1 **2** **3**

1 **2** **3**

1 **2** **3**

1 **2** **3**

1 **2** **3**

1 **2** **3**

1 **2** **3**

1 **2** **3**

1 **2** **3**

1 **2** **3**

1 **2** **3**

1 **2** **3**

1 **2** **3**

1 **2** **3**

1 **2** **3**

1 **2** **3**

1 **2** **3**

1 **2** **3**

Egyéni beállítások

1 **2** **3**

1 **2** **3**

1 **2** **3**

1 **2** **3**

1 **2** **3**

1 **2** **3**

1 **2** **3**

1 **2** **3**

1 **2** **3**

1 **2** **3**

1 **2** **3**

1 **2** **3**

1 **2** **3**

1 **2** **3**

1 **2** **3**

1 **2** **3**

1 **2** **3**

1 **2** **3**

1 **2** **3**

Fontos útmutatások

1 **2** **3**

1 **2** **3**

1 **2** **3**

1 **2** **3**

1 **2** **3**

1 **2** **3**

1 **2** **3**

1 **2** **3**

1 **2** **3**

1 **2** **3**

1 **2** **3**

1 **2** **3**

1 **2** **3**

1 **2** **3**

1 **2** **3**

1 **2** **3**

1 **2** **3**

1 **2** **3**

1 **2** **3**

Az Ön mosógépe

Gratulálunk! Ön egy korszerű, kiváló minőségű, Bosch márkájú háztartási készüléket választott. A mosógép előnye a takarékos víz- és energiafogyasztás. A gyártó minden kiszállított gép működőképességét és kifogástalan állapotát gondosan ellenőrzi.

További információk: www.bosch-home.com

Az Önhöz legközelebbi vevőszolgálat elérhetőségét megtalálja itt ill. a vevőszolgálatok jegyzékében (modelltől függően).
- H 01 489 5461

Környezetbarát módon történő ártalmatlanítás

A csomagolást környezetbarát módon kell ártalmatlanítani. Ez a készülék az elektromos és elektronikus berendezések hulladékairól szóló 2012/19/EU irányelv (Waste electrical and electronic equipment – WEEE) szerinti jelöléssel van ellátva. Az irányelv előírja a berendezések hulladékainak visszavételére és hasznosítására vonatkozó, egész Európára érvényes kereteket.

Tartalom

	Oldal
■ Rendeltetésszerű használat	1
■ Programok	1
■ Program beállítása és módosítása	3
■ Mosás	3/4
■ Mosás után	4
■ Egyéni beállítások	5/6
■ Fontos útmutatások	6
■ Programáttekintés	7
■ Biztonsági előírások	8
■ Fogyasztási értékek	8
■ Ápolás	9
■ Útmutatások a kijelzőmezőben	9
■ Karbantartás	10
■ Mi a teendő, ha.....	11



Környezetvédelem / takarékosági útmutató

- Használja ki a mosandó ruhaneműnek a mindenkori programban lehetséges maximális mennyiségét.
- A normál szennyezettségű ruhát előmosás nélkül mossa ki.
- A választható hőmérsékletek a textíliák kezelési útmutatójára vonatkoznak. Az optimális energiamegtakarítás és mosási eredmény érdekében a gépen feltüntetett hőmérsékletek ezektől eltérhetnek.
- A mosószert a gyártó utasításai és a vízkeménység szerint adagolja.
- Ha a ruhát ezután ruhaszárító automatában szárítja meg, a szárítógép-gyártó útmutatásának megfelelően válassza meg a centrifuga-fordulatszámot.

Rendeltetésszerű használat

- kizárólag háztartási használatra,
- géppel mosható textíliák mosásához és kézzel mosható gyapjú mosószeres vízben történő mosásához,
- üzemeltetés csak hideg vagy hideg és meleg (max. 60 °C) ivóvízzel (modelltől függően) és a szokványos gépi mosáshoz alkalmas mosó- és ápolószerekkel.
- A mosógépet gyermekek 8 éves kortól, testi, érzékszervi vagy szellemi fogyatékkal élők valamint kevés tapasztalattal és ismerettel rendelkező személyek csak **felügyelet mellett** vagy egy felelős személy **utasításával** kezelhetik



- Tartsa szem előtt a 8. oldalon található biztonsági útmutatásokat!
- A gyermekeket ne hagyja felügyelet nélkül a mosógép mellett!
- A gyermekek nem játszhatnak a készülékkel!
- A gyermekek felügyelet nélkül nem végezhetnek tisztítási- és karbantartási munkákat!
- A háziállatokat tartsa távol a mosógéptől!



Csak azt követően kezdje használni a mosógépet, ha elolvasta ezt a használati utasítást és a külön füzetben található felállítási utasítást.

Programok

Részletes programáttekintés → 7. oldal.

A hőmérséklet és a centrifuga-fordulatszám egyénileg megválasztható, a választott programtól és a program haladásától függően.

Cottons [Főző/Tarka]	strapabíró textíliák
+ Prewash [Előmosás]	könnyen tisztítható textíliák, előmosás
Easy-Care [Kímélő mosás]	könnyen tisztítható textíliák
+ Prewash [Előmosás]	könnyen tisztítható textíliák, előmosás
Mix [Vegyés]	különböző fajtájú ruhaneműk
Delicate/Silk [Finom/Selyem]	kényes, mosható textíliák
Wool [Gyapjú]	kézzel/géppel mosható gyapjú
Rinse/Spin [Öblítés/Centrifugálás]	kézzel mosható ruhanemű a gomb aktiválva van; csak centrifugálni kell, hatástalanítsa a gombot
Empty [Szivattyúzás]	öblítővíz programnál (utolsó centrifugálás nélkül)
Butter/Oil [Vaj/Olaj]	
Red Wine [Vörösbör]	strapabíró és könnyen kezelhető textíliák, speciális folteltávolító program → 5. oldal
Tomatoes [Paradicsom]	
Super Quick 15' [Extra rövid 15']	rövidprogram
Shirt/Blouses [Ingek]	vasalást nem igénylő ingek
Dark Wash [Kímélő mosás plusz]	sötét színű textíliák

Előkészítés



Elhelyezés szakszerűen, a külön felállítási utasítás szerint.



Ellenőrizze a gépet

- Soha ne használja a meghibásodott gépet!
- Tájékoztassa a vevőszolgálatot!



Dugja be a hálózati csatlakozót



Csak száraz kézzel!
Csak a csatlakozódugónál fogja meg!



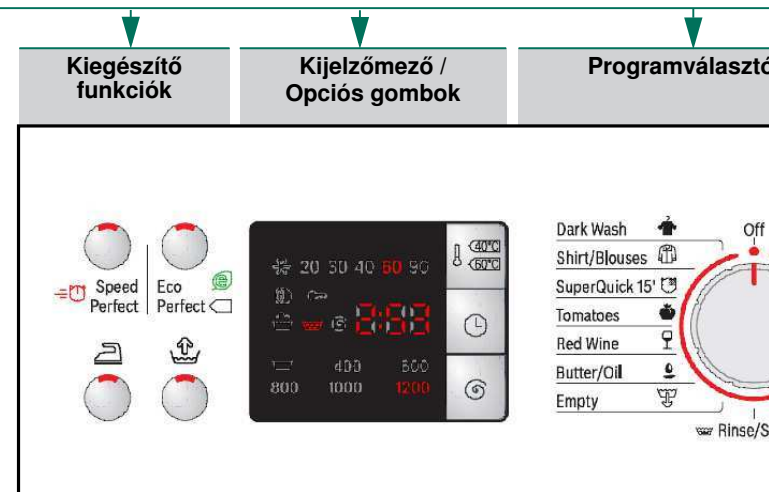
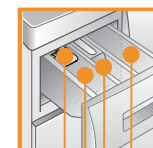
Nyissa ki a vízcsapot

Betét folyékony mosószerekhez (modelltől függően) → 6. oldal

II-es kamra: Mosószerek főmosáshoz, lágyító, fehérítő, folteltávolító szer

kamra : Öblítőszerek, keményítő

I-es kamra: Mosószerek az előmosáshoz



- 90 °C	(Hőmérséklet) $\langle 40^{\circ}\text{C} \rangle \langle 60^{\circ}\text{C} \rangle$	Hőmérséklet kiválasztása (* = h
1 - 24 h	(Elkészüléshez szükséges idő)	A program ... elteltével fejeződik
- 1200*	(Ford/perc)	A centrifuga fordulatszámának kiválasztása (utolsó centrifugálás nélkül, a kijelzőmező: - - -)
Allapokijelző		A program folyamatára vonatkozó információk: Mosás, öblítés, centrifugálás, program beállítások → 5. oldal
		Betétőblak kinyitása, oldal

Az első mosás előtt
egyszer ruhanemű nélkül mosson → 9. oldal.

Válogassa szét és helyezze be a ruhaneműt

Vegye figyelembe a gyártó ápolási utasításait!
A ruhacímkeken lévő adatok szerint.
Fajta, szín, szennyezettség mértéke és hőmérséklet szerint.
Ne lépje túl a maximális ruhamennyiséget → 7. oldal.

Tartsa be a fontos útmutatásokat! → 6. oldal

Nagy és kis ruhadarabokat vegyesen rakjon bele.
Töltse be a betöltőablakot. A ruhadarabok ne szoruljanak be a betöltőablak és a gumitömítés közé.

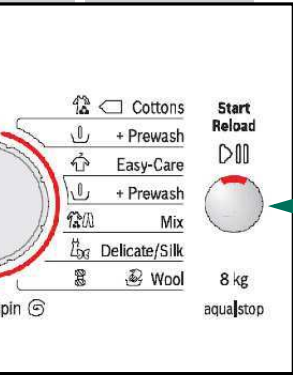
Töltsön be mosó- és ápolószert

Adagolás az alábbiak szerint:
ruhamennyiség, szennyezettség mértéke, vízkeménység (érdeklődjön a vízszolgáltatójánál) és a gyártó utasításai.
Folyékony mosószerhez való betét nélküli modelleknél:
A folyékony mosószert a megfelelő adagolótartályba töltsse be, majd helyezze a tartályt a dobba.

i A sűrűn folyós öblítő- és keményítőszeret hígítsa fel vízzel.
Ez megakadályozza a dugulást.

Program** beállítása és módosítása

Start/Reload
▷||| [Start/
Utólag berak]



i **Ha a kijelzőmezőben villog a szimbólum ∞, a gyerekzár aktív
→ Hatástalanítsa, 5. oldal.

Kiegészítő funkciók és opciós gombok
→ Egyéni beállítások, 5. oldal.

**Nyomja meg a Start/Reload ▷||| [Start/
Utólag berak] gombot**

i Minden gomb érzékeny, elég finoman megérinteni azokat. A ☹ (Elkészüléshez szükséges idő) gomb hosszas érintésekor a készülék automatikusan végiglépteti a beállítási lehetőségeket.

i Programválasztó a gép be- és kikapcsolásához és a programválasztáshoz. Mindkét irányba elforgatható.

Programválasztása (*modelltől függően) vagy ruhanemű az öblítővízben marad,

5 kijelzések:
program időtartama illetve vége (-0-)

ruhanemű utólagos berakása → 4-5.

Mosás



Mosószertartó fiók
I-es, II-es és ☼ kamrákkal

Dob

Kezelőfelület

Betöltőablak



Szervizfedél

1

2



Ruha kivétele

Nyissa ki a betöltőablakot, és vegye ki a ruhát.
Ha a ☹ (utolsó centrifugálás nélkül) program aktív: Állítsa a programválasztót ☹ Empty [Szivattyúzás] helyzetbe, vagy válassza ki a centrifuga fordulatszámát.
Nyomja meg a **Start/Reload** ▷||| [Start/Utólag berak] gombot.

i - Távolítsa el az esetleges idegen testeket (rozsdaveszély!).
- Hagyja nyitva a betöltőablakot és a mosószertartó fiókot, hogy a maradék víz kiszáradhasson.

Zárja el a vízcsapot

Aqua-Stop modelleknél nem szükséges → Útmutatások a felállítási utasításban.

Kikapcsolás

Állítsa a programválasztót **Off [KI]** helyzetbe.

A programnak vége, ha...

...a Start/Reload ▷||| [Start/Utólag berak] gomb ki van kapcsolva, és a kijelzőmezőben megjelenik a - ☹ -.
Megjegyzés: Ha a kijelzőmező világítása ki van kapcsolva, nyomjon meg egy tetszőleges gombot → Energiatakarékos üzemmód, 5. oldal.

Program megszakítása

Magas hőmérsékletű programoknál:
- Hűtse le a ruhát: nyomja meg a ☹ Rinse/☉ Spin (Öblítés/Centrifugálás) gombot.
- Nyomja meg a **Start/Reload** ▷||| [Start/Utólag berak] gombot.
Alacsony hőmérsékletű programoknál:
- Válassza a ☹ Rinse/☉ Spin (Öblítés/Centrifugálás) (hatástalanítsa a ☹ programot) vagy az ☹ Empty [Szivattyúzás] programot.
- Nyomja meg a **Start/Reload** ▷||| [Start/Utólag berak] gombot.

Program módosítása, ha...

...véletlenül nem megfelelő programot választott:
- Válasszon újra programot.
- Nyomja meg a **Start/Reload** ▷||| [Start/Utólag berak] gombot. Az új program az elejéről indul.

Ruhanemű utólagos berakása, ha... → 5. oldal

...megnyomta a **Start/Reload** ▷||| [Start/Utólag berak] gombot, és a kijelzőmezőben mindkét szimbólum **YES + ☹** világít. Ha a **NO** felirat villog, a betöltőablak nem nyitható ki.
Nyomja meg a **Start/Reload** ▷||| [Start/Utólag berak] gombot.

Mosás

Egyéni beállítások

Opciók gombok

A kiválasztott program előtt és futtatása közben módosítható a centrifuga fordulatszámja és a hőmérséklet. A hatás a program pillanatnyi állásától függ.

🌡️ (Hőmérséklet °C)

Lehetőség van a kijelzett mosási hőmérséklet módosítására. A kiválasztható maximális mosási hőmérséklet a mindenkori beállított programtól függ.

🕒 (Elkészüléshez szükséges idő)

A program kiválasztásakor megjelenik a mindenkori program időtartama. A program kezdete előtt késleltetheti a program indítást. Az elkészüléshez szükséges időt órákban adhatja meg, legfeljebb 24 óráig. Nyomja a 🕒 (Elkészüléshez szükséges idő) gombot mindaddig, amíg a kívánt óraszám meg nem jelenik (h=óra). Nyomja meg a **Start/Reload** [Start/Utólag berak] gombot.

🌀 (centrifuga-fordulatszám, ford/perc / 🛑 (utolsó centrifugálás nélkül))

Lehetőség van a centrifuga kijelzett fordulatszámának módosítására. A centrifuga választható maximális fordulatszámja a modelltől és a mindenkori beállított programtól függ.

Kiegészítő funkciók → Programáttekintés, 7. oldal

SpeedPerfect 🔄 Mosás rövidebb idő alatt, a normál programmal azonos mosóhatással. Maximális ruhamennyiség → Programáttekintés, 7. oldal

EcoPerfect 🌱 Energiamegtakarítás a normál programmal azonos mosóhatással.

👉 (Könnyen vasalható) Speciális centrifugálási művelet azt követő fellazítással. Kímélő utolsó centrifugálás – A ruha nedvességtartalma kissé megemelkedik.

🚰 Magasabb vízszint és kiegészítő öblítés, hosszabb mosási idő. Olyan területeken, ahol nagyon lágy a víz, vagy az öblítés eredményének a javításához.

Gyerekszár

A mosógép beállított funkcióinak véletlenszerű módosítása ellen véd.

a kijelzőmezőben **BE/KI**: a program indítása/befejezése után nyomja meg kb. 5 másodpercig a **Start/Reload** [Start/Utólag berak] gombot.

Megjegyzés: A gyerekszár a program következő indításáig aktív maradhat, akár a gép kikapcsolása után is.

Ebben az esetben a programindítás előtt hatástalanítsa a gyerekszárát, és adott esetben a programindítás után aktiválja újra.

Megjegyzés:

– A 🔄 szimbólum világít: A gyerekszár aktív.

– A 🔄 szimbólum villog: A gyerekszár aktív, és azután elállítódott a programválasztó. A program megszakításának elkerülése érdekében állítsa vissza a programválasztót a kiindulási programra. A 🔄 szimbólum ismét világít.

Utólagos berakás

YES + 🔄 Ha a program indítása után további mosnivalót kíván berakni, nyomja meg a **Start/Reload** [Start/Utólag berak] gombot. A gép ellenőrzi, hogy lehetséges-e az utólagos berakás.

YES + 🔄 világít: Lehetséges az utólagos berakás.

🔄 villog: Várjon, amíg a **YES + 🔄** szimbólumok világítanak.

Megjegyzés: A betöltőablakot csak akkor nyissa ki, ha **mindkét** szimbólum **YES + 🔄** világít.

🔄: Nem lehetséges az utólagos berakás.

Megjegyzés: Túl magas vízállásnál és/vagy hőmérsékletnél, centrifugálás közben a betöltőablak biztonsági okokból reteszelve marad.

A program folytatásához nyomja meg a **Start/Reload** [Start/Utólag berak] gombot.

Energiatakarékos üzemmód

A kijelzőmező világítása néhány perc elteltével kialszik, a **Start/Reload** [Start/Utólag berak] gomb villog. A világítás bekapcsolásához nyomjon meg egy tetszőleges gombot.

Start/Reload [Start/Utólag berak]

A program indításához vagy a ruhanemű utólagos berakásához és a gyerekszár be- vagy kikapcsolásához.

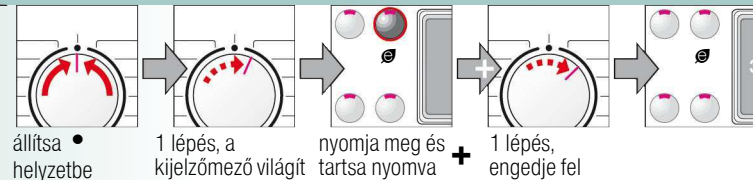
5

Egyéni beállítások



Jel

1. Hangjelzés-erősség beállítási mód aktiválása

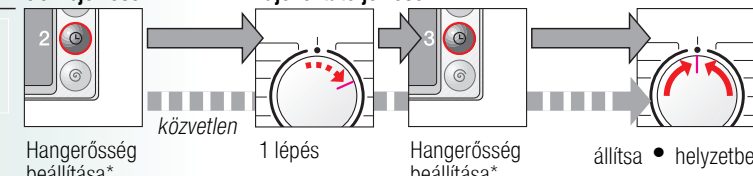


2. Hangerősség beállítása...



Gombjelzések

Tájékoztató jelzések



Fontos útmutatások



Kímélje a ruhaneműt és a gépet

- Minden mosó-, tisztítószert és mosóadalék adagolása során feltétlenül vegye figyelembe a gyártó utasításait.
- Űritse ki a zsebeket.
- Ügyeljen a fém tárgyakra (gemkapocs stb.).
- A kényes ruhaneműt (harisnyák, függönyök, merevítés melltartók) mossa hálóban/zacskóban.
- A cipzárat húzza be, a huzatgombokat gombolja be.
- Kefélje ki a homokot a zsebekből és a hajtókák alól.
- Távolítsa el vagy kösse hálóba/zacskóba a függönykarikákat.



Különböző mértékben szennyezett ruhanemű

- enyhe Az új ruhaneműt külön mossa.
- erős Nincs előmosás. Esetleg válassza ki a **SpeedPerfect** 🔄 kiegészítő funkciót. A foltokon esetleg alkalmazzon előkezelést. Kevesebb ruhaneműt rakjon be. Válassza a programot előmosással.



Áztatás Csak azonos színű ruhaneműt helyezzen a gépbe.

Töltse az áztatószeret/mosószeret a gyártó előírásai szerint a II-es kamrába. Állítsa a programválasztót 🌱 **Cottons [Főző/Tarka] 30 °C** helyzetbe, és nyomja meg a **Start/Reload** [Start/Utólag berak] gombot. Kb. 10 perc múlva nyomja meg a **Start/Reload** [Start/Utólag berak] gombot a program leállításához. A kívánt áztatási idő elteltével nyomja meg újra a **Start/Reload** [Start/Utólag berak] gombot, ha folytatni kívánja a programot, vagy módosítsa a programot.



Keményítés Ne használjon öblítőszert a mosandó ruhaneműhöz.

A keményítés az összes mosóprogramban folyékony keményítővel lehetséges. A keményítőt a gyártó által közölt adatok szerint adagolja az 🌀 öblítőkamrába (esetleg tisztítsa meg előtte).



Festés / Színtelenítés

Festés csak a háztartásban szokásos mértékben végezhető. A só megtámadhatja a nemesacét! Vegye figyelembe a festégyártó utasításait! A ruhaneműt **ne** a mosógépben színtelenítse!



Down (Pehelytoll) A ruhanemű mosásakor ne használjon öblítőszert

Csak tollruhákat mosson ezzel a programmal, tollpárnát vagy pehelydunnát ne! A nagyobb ruhadarabokat egyesével mossa. A mosószerezrel bánjon takarékosan. A pehelytoll összezsugorodásának elkerülése érdekében a tollruhákat szárítóban szárítsa.



Betét folyékony mosószerezhez modelltől függően

- Folyékony mosószert adagolásához állítsa be a betétet:
 - A mosószertartó fiókot egészen vegye ki → 9. oldal
 - Tolja előre a betétet és reteszelve be.
- Ne használja a betétet (tolja fel): gél állagú mosószerek és mosóporok esetén, olyan programoknál, melyekben **Előmosás** és Kikapcsolási idő van.



6

Ápolás



- **Áramütésveszély!** Húzza ki a hálózati csatlakozót.
- **Robbanásveszély!** Tilos az oldószer használata.

i Az első mosás előtt

Ne tegyen bele ruhaneműt! Nyissa ki a vízcsapot. Töltsön a II-es kamrába:

- kb. 2 liter vizet,
 - mosószer (adagolás a gyártó utasítása szerint enyhén szennyezett ruhaneműhöz és a vízkeménységnek megfelelően)
- Állítsa a programválasztót a **Easy-Care [Kímélő mosás] 60 °C** programra, és nyomja meg a **Start/Reload** [Start/Utólag berak] gombot. A program végén állítsa a programválasztót **Off [KI]** helyzetbe.

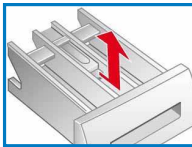
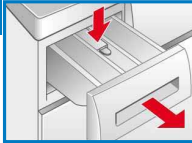
i Gépburkolat, kezelőfelület

- A mosószer maradványait azonnal távolítsa el.
- Puha és nedves törülköhával törölje le.
- Vízugárral tisztítani tilos.

A mosószer-tartó fiók tisztítása...

...ha mosószer- vagy öblítőszer-maradványok találhatók benne.

1. Húzza ki, nyomja le a betétet, és vegye ki teljesen a fiókot.
2. Vegye ki a betétet: ujjával nyomja a betétet alulról felfelé.
3. Folyékony mosószerhez való betéttel felszerelt modellekhez: Tolja felfelé a betétet, majd vegye ki hátrafelé.
4. Tisztítsa meg vízzel és egy kefe segítségével a mosószer-tartó fiókot, illetve a betétet, majd szárítsa ki.
5. Tegye vissza a betétet és pattintsa be (a hengert húzza rá a vezetőcsapra).
6. Tolja be a mosószer-tartó fiókot.



Hagyja nyitva a mosószer-tartó fiókot, hogy a maradék víz kiszáradhasson.

i Dob

Hagyja nyitva a betöltőablakot, hogy a dob megszáradjon.

Rozsdafoltok - használjon klórmentes tisztítószer, és ne használjon fémszálal súrolót.

i Vízkömentesítés A gépben ne legyen mosandó ruhanemű!

A mosószer helyes adagolásakor nincs rá szükség. A vízkömentesítő-szer gyártója által előírt módon kell eljárni. Alkalmos vízkömentesítő-szerek weboldalunkon vagy vevőszolgálatunkon kaphatók → **Felállítási utasítás.**

i Vészkioldás, pl. áramkimaradás esetén

Ha újra van áram, a program tovább fut. Ha mégis ki kell venni a ruhát, a betöltőablak az alábbiak szerint nyitható:

Forrázásveszély!

A mosóvíz és a ruhanemű forró lehet. Adott esetben először hagyja lehűlni.

Ne nyúljon bele a dobba, ha az még forog.

Ne nyissa ki a betöltőablakot, amíg az üvegen víz látható.

1. Állítsa a programválasztót **Off [KI]** helyzetbe, és húzza ki a hálózati csatlakozódugót.
2. Engedje le a mosóvizet → 10. oldal.
3. Egy szerszámmal húzza le a vészkioldót, majd engedje el. Ezután kinyitható a betöltőablak.



Útmutatások a kijelzőmezőben modelltől függően

Ⓜ villog	A betöltőablakot megfelelően zárja be; esetleg becsípődött a ruhanemű.
E: 17 E: 29	Teljesen nyissa ki a vízcsapot (hideg); a vízbevezető tömlő megtört vagy becsípődött; tisztítsa meg a szűrőt → 10. oldal, a víznyomás túl alacsony.
E: 18	- A vízleeresztő szivattyú eltömődött; tisztítsa meg a vízleeresztő szivattyút → 10. oldal. - A vízleeresztő tömlő/lefolycső eltömődött; tisztítsa meg a lefolyótömlőt a szifonnál → 10. oldal. - Erős habképződés → 11. oldal, az állapotkijelző villog.
E: 23 R: 10	Víz a padlótálcában, tömítetlen a készülék. Hívja a vevőszolgálatot! - Teljesen nyissa ki a (meleg) vízcsapot. - Megtört/becsípődött a vízbevezető tömlő. - A víznyomás túl alacsony Tisztítsa meg a szűrőt → 10. oldal. - A melegvíz-cső nincs csatlakoztatva, a készülék csak hideg vízzel üzemel. Ezt a megjegyzést hagyja figyelmen kívül az első mosásnál.
	Gyermekzár aktív: kapcsolja ki → 5. oldal.

Karbantartás



- **Forrázásveszély!** Hagyja lehűlni a mosóvizet!
- Zárja el a vízcsapot.

Mosóvíz-szivattyú

A programválasztót állítsa **Off (KI)** pozícióba, a villás dugót húzza ki.

1. Nyissa ki a szervizfedelelet.
2. Vegye ki a leürítő tömlőt a tartóból.
3. Húzza le a zárósapkát, hagyja lefolyni a mosóvizet. Készítsen elő egy megfelelő edényt. Helyezze fel a zárókupakot és tegye be a leürítő tömlőt a tartóba.
4. Óvatosan csavarja le a szivattyúfedelelet (Figyelem: vízmaradék). A belső teret, a szivattyúfedél menetét és a szivattyúházat tisztítsa meg (a mosóvíz-szivattyú járókerekeinek forognia kell).
5. Helyezze vissza és csavarja be újra a szivattyú fedelét. A fogantyúnak függőlegesen kell állnia.
6. Zárja a szervizfedelelet.

Meg kell akadályozni, hogy a következő mosásnál a mosószer kihasználatlanul kerüljön a lefolyóba:

Töltsön 2 liter vizet a II-es kamrába, és indítsa el az **Empty [Szivattyúzás]** programot.

Lefolyótömlő a szifonon

Állítsa a programválasztót **Off [KI]** helyzetbe, és húzza ki a hálózati csatlakozódugót.

1. Oldja ki a csőbilincset, óvatosan húzza le a lefolyótömlőt (maradékvíz).
2. Tisztítsa ki a lefolyótömlőt és a szifon csőcsomóját.
3. Tolja fel ismét a lefolyótömlőt, és rögzítse a csatlakozási helyen egy csőbilincssel.

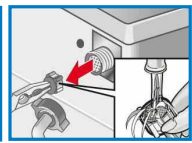
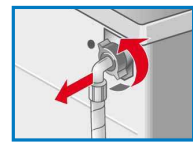
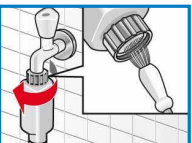
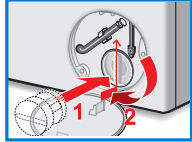
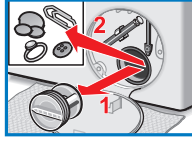
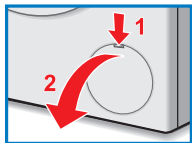
A vízbevezetésnél lévő szűrő

Áramütésveszély!

Az Aqua-Stop biztonsági berendezést ne merítse vízbe (elektromos szelepet tartalmaz).

Szüntesse meg a víznyomást a vízbevezető tömlőben:

1. Zárja el a vízcsapot.
2. Válasszon egy tetszőleges programot (a **Rinse/Spin** // **Empty [Öblítés/Centrifugálás/Szivattyúzás]** kivételével).
3. Válassza a **Start/Reload** [Start/Utólag berak] programot. Futtassa a programot kb. 40 másodpercig.
4. Állítsa a programválasztót **Off [KI]** helyzetbe. Húzza ki a hálózati csatlakozót. Tisztítsa meg a szűrőt:
5. Vegye le a tömlőt a vízcsapról. Tisztítsa meg a szűrőt egy kis kefével.

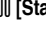
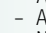

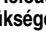
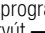
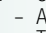
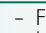

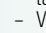
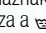


és/vagy Standard és Aqua-Secure modelleknel:

Vegye le a tömlőt a készülék hátoldalán, vegye ki fogóval a szűrőt, és tisztítsa meg.

6. Csatlakoztassa a tömlőt, és ellenőrizze a tömítettségét.

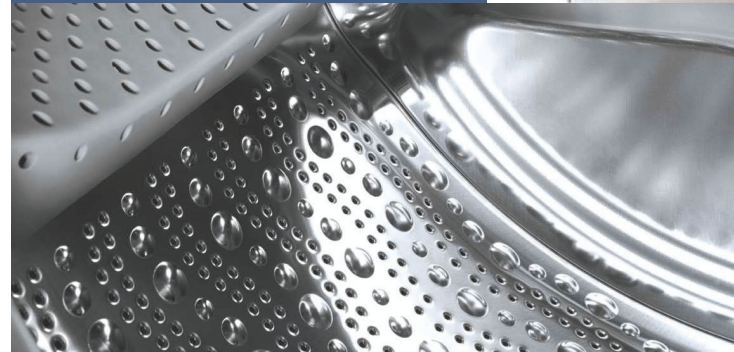
Mi a teendő, ha...

Víz folyik ki	<ul style="list-style-type: none"> - Megfelelően rögzítse vagy cserélje ki a lefolyótömlőt. - Erősen húzza meg a vízvezetető tömlő csavarozását.
Nem folyik be víz. Nincs betöltve a mosószer.	<ul style="list-style-type: none"> - Nincs benyomva a Start/Reload  [Start/Utólag berak] gomb? - A vízcsap nincs kinyitva? - Esetleg eldugult a szűrő? Tisztítsa meg a szűrőt → 10. oldal. - Megtört vagy becsipődött a vízvezetető tömlő.
A betöltőablak nem nyitható.	<ul style="list-style-type: none"> - A biztonsági funkció aktív. Megszakadt a program? → 4. oldal. - A  (utolsó centrifugálás nélkül) programot választotta? → 3., 4. oldal. - Nyitás csak a vészkioldón keresztül lehetséges? → 9. oldal. - Az ablak a mosógép kikapcsolása után le van zárva: kapcsolja be a mosógépet, és várjon 5 másodpercet.
A program nem indul.	<ul style="list-style-type: none"> - Be van nyomva a Start/Reload  [Start/Utólag berak] gomb, vagy a  (Elkészüléshez szükséges idő) van kiválasztva? - Be van zárva a betöltőablak? - Aktív a gyerekzár? Hatástalanítsa → 5. oldal.
A gép nem szivattyúzza ki a mosószeres vizet.	<ul style="list-style-type: none"> - A  (utolsó centrifugálás nélkül) programot választotta? → 3., 4. oldal. - Tisztítsa meg a vízleeresztő szivattyút → 10. oldal. - Tisztítsa meg a lefolyócsövet és/vagy a lefolyótömlőt.
A víz a dobban nem látható.	<ul style="list-style-type: none"> - Nem hiba - A víz a látható terület alatt van.
Nem kielégítő a centrifugálás eredménye. A ruhanemű vizes vagy túl nedves.	<ul style="list-style-type: none"> - Nem hiba - a kiegyensúlyozottság-ellenőrző rendszer megszakította a centrifugálást, nem egyenletes a ruhanemű elhelyezkedése. - Ossza szét a dobban a kis és nagy ruhaneműket. - A  (Könnyen vasalható) programot választotta? → 5. oldal. - Túl alacsony fordulatszámot választott? → 5. oldal.
A program időtartama módosul a mosási ciklus során.	<ul style="list-style-type: none"> - Nem hiba - a program lefutását a gép a mindenkor mosási folyamathoz optimalizálja. Ez változásokat okozhat a program kijelzőmezőben látható időtartamában.
Többszöri centrifugálás.	<ul style="list-style-type: none"> - Nem hiba - A kiegyensúlyozottság-ellenőrző rendszer kiegyenlíti a kiegyensúlyozatlanságot.
Maradékvíz az ápolószer kamrájában.	<ul style="list-style-type: none"> - Nem hiba - nem csökkenti az ápolószer hatását. - Esetleg tisztítsa meg a betétet → 9. oldal.
Szagképződés a mosógépben.	<ul style="list-style-type: none"> - Futtassa le a  Cottons [Főző/Tarka] 90 °C programot ruhanemű nélkül. Használjon hozzá univerzális mosószert.
Az állapotkijelző  villog. Esetleg mosószer jön ki a mosószertartó fiókból.	<ul style="list-style-type: none"> - Túl sok mosószert használ? Keverjen össze 1 evőkanál öblítőszerrel 1/2 liter vízzel, és töltsa a II-es kamrába <i>(kültéri és pehelytollas textíliáknál ne alkalmazza)</i>. - A következő mosásnál használjon kevesebb mosószert.
Erős zaj, rezgés és „elvándorlás” centrifugáláskor.	<ul style="list-style-type: none"> - Rögzítette a készüléklábakat? - Rögzítse a készüléklábakat → <i>Felállítási utasítás</i>. - Eltávolította a szállítási biztosító eszközöket? - Távolítsa el a szállítási biztosító eszközöket → <i>Felállítási utasítás</i>.
Zörej centrifugáláskor és szivattyúzáskor.	<ul style="list-style-type: none"> - Tisztítsa meg a vízleeresztő szivattyút → 10. oldal.
Üzemelés közben a kijelzőmező/ jelzőlámpák nem működnek.	<ul style="list-style-type: none"> - Energiatakarékos üzemmód → 5. oldal - Hálózatkimaradás? - Kioldottak a biztosítékok? Kapcsolja be vagy cserélje ki a biztosítékokat. - Aktív az energiatakarékos üzemmód? - Ha a hiba ismételten fellép, hívja a vevőszolgálatot.
A program lefutása hosszabb a szokásosnál.	<ul style="list-style-type: none"> - Nem hiba - A kiegyensúlyozottság-ellenőrző rendszer a ruha többszöri elosztásával egyenlíti ki a kiegyensúlyozatlanságot. - Nem hiba - aktív a habellenőrző rendszer - a gép még egyszer öblít.
Mosószer-maradványok a ruhán.	<ul style="list-style-type: none"> - A foszfátmentes mosószerek szórványosan a vízben oldhatatlan maradványokat tartalmaznak. - Válassza a  Rinse/Spin  [Öblítés/Centrifugálás] programot, vagy mosás után kefélje ki a ruhákat.

Ha nem tudja saját kezűleg elhárítani a hibát (ki-/bekapcsolás), vagy javításra van szükség:
 - Állítsa a programválasztót **Off [KI]** helyzetbe, és húzza ki a csatlakozóaljzatból a hálózati csatlakozódugót.
 - Zárja el a vízcsapot, és hívja a vevőszolgálatot → *Felállítási utasítás*.



Register your new Bosch now:
www.bosch-home.com/welcome



Mosógép
WAQ24441BY



hu Használati utasítás