

# Az Ön mosógépe

**Gratulálunk!** Ön egy korszerű, kiváló minőségű, Bosch márkájú háztartási készüléket választott. A mosógép előnye a takarékos víz- és energiafogyasztás. A gyártó minden kiszállított gép működőképességét és kifogástalan állapotát gondosan ellenőrzi.

A termékeinkkel, a tartozékokkal, alkatrészekkel és javítással kapcsolatos további információk megtalálhatók honlapunkon [www.bosch-home.com](http://www.bosch-home.com) vagy forduljon vevőszolgálati központjainkhoz.

Az Önhöz legközelebbi vevőszolgálat elérhetőségét megtalálja itt ill. a vevőszolgálatok jegyzékében (modelltől függően).  
- H 01 489 5461

## Környezetbarát módon történő ártalmatlanítás

A csomagolást környezetbarát módon kell ártalmatlanítani. Ez a készülék az elektromos és elektronikus berendezések hulladékairól szóló 2012/19/EU irányelv (Waste electrical and electronic equipment – WEEE) szerinti jelöléssel van ellátva. Az irányelv előírja a berendezések hulladékainak visszavételére és hasznosítására vonatkozó, egész Európára érvényes kereteket.

## Tartalom

Rendeltetésszerű használat	1
Programok	1
Program beállítása és módosítása	3
Mosás	3/4
Mosás után	4
Egyéni beállítások	5/6
Fontos útmutatások	6
Programáttekintés	7
Biztonsági előírások	8
Fogyasztási értékek	8
Ápolás	9
Útmutatások a kijelzőmezőben	9
Karbantartás	10
Mi a teendő, ha...	11

**Környezetvédelem / takarékosági útmutató**

- Használja ki a mosandó ruhaneműnek a mindenkoriban programban lehetséges maximális mennyiségét.
- A normál szennyezettségű ruhát előmosás nélkül mossa ki.
- A mosószert a gyártó utasításai és a vízkeménység szerint adagolja.
- Ha a ruhát ezután ruhaszártó automatában szárítja meg, a szárítógép-gyártó útmutatásának megfelelően válassza meg a centrifuga-fordulatszámot.

## Rendeltetésszerű használat

- kizárólag háztartási használatra,
- géppel mosható textíliák mosásához és kézzel mosható gyapjú mosószeres vízben történő mosásához,
- üzemeltetés csak hideg vagy hideg és meleg (max. 60 °C) ivóvízzel (modelltől függően) és a szokványos gépi mosáshoz alkalmas mosó- és ápolószerekkel.

- ⚠ **Tartsa szem előtt a 8. oldalon található biztonsági útmutatásokat!**
- A gyermekeket ne hagyja felügyelet nélkül a mosógép mellett.
- Gyermekek és tájékoztatásban nem részesült személyek nem használhatják a mosógépet.
- A háziállatokat tartsa távol a mosógéptől.

Csak azt követően kezdje használni a mosógépet, ha elolvasta ezt a használati utasítást és a külön fűzetben található felállítási utasítást.

## Programok

Részletes programáttekintés → 7. oldal.  
A hőmérséklet és a centrifuga-fordulatszám egyénileg megválasztható, a választott programtól és a program haladásától függően.

<b>Baumwolle [Pamut]</b>	strapabíró textíliák
<b>+ Vorwäsche [Előmosás]</b>	strapabíró textíliák, előmosás
<b>Pflegeleicht [Kímélő mosás]</b>	könnyen tisztítható textíliák
<b>+ Vorwäsche [Előmosás]</b>	könnyen tisztítható textíliák, előmosás
<b>Schnell/Mix [Vegyes]</b>	különböző fajtájú ruhaneműk
<b>Fein/Seide [Finom/Selyem]</b>	kényes, mosható textíliák
<b>Wolle [Gyapjú]</b>	kézzel/géppel mosható gyapjú
<b>Spülen/Schleudern [Öblítés/Centrifugálás]</b>	kézzel mosható ruhaneműre a <b>Spülen plus (Plusz öblítés)</b> gomb aktiválva van; csak centrifugálni kell, hatástalanítsa a gombot
<b>Abpumpen [Szivattyúzás]</b>	öblítővizet programnál (utolsó centrifugálás nélkül)
<b>Sanft Schleudern [Enyhe centrifuga]</b>	extra centrifugálás csökkentett centrifuga-fordulatszámmal
<b>Extra Kurz 15' [Extra rövid 15']</b>	rövidprogram
<b>Pflegeleicht Plus [Kímélő mosás plusz]</b>	sötét színű textíliák
<b>Extra Fein [Fehérnemű]</b>	fehérneműprogram
<b>Sportswear [Sportruházat]</b>	mikroszál textíliák
<b>Sensitive [Kényes]</b>	strapabíró textíliák

## Előkészítés

⚠ **Elhelyezés szakszerűen, a külön felállítási utasítás szerint.**

**Ellenőrizze a gépet**

- Soha ne használja a meghibásodott gépet!
- Tájékoztassa a vevőszolgálatot!

**Dugja be a hálózati csatlakozót**

- ⚠ Csak száraz kézzel!
- ⚠ Csak a csatlakozódugónál fogja meg!

**Nyissa ki a vízcspapot**

ⓘ Csak azt követően kezdje használni a mosógépet, ha elolvasta ezt a használati utasítást és a külön fűzetben található felállítási utasítást.

## Válogassa szét és helyezze be a ruhaneműt

Vegye figyelembe a gyártó ápolási utasításait! A ruhacikkekben lévő adatok szerint. Fajta, szín, szennyezettség mértéke és hőmérséklet szerint. Ne lépje túl a maximális ruhaneménységet → 7. oldal.

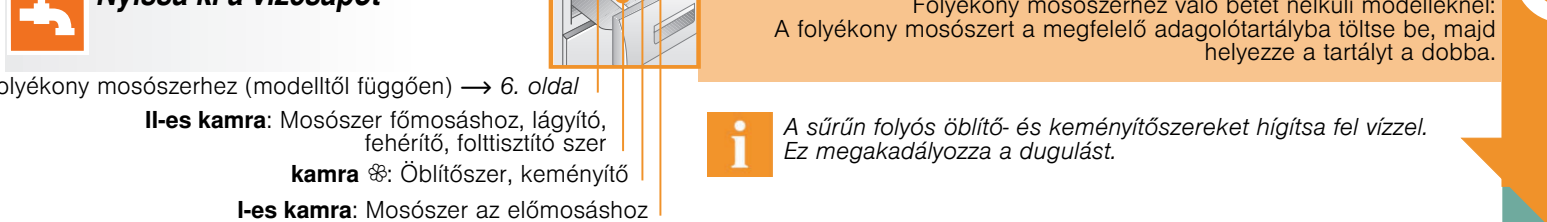
ⓘ **Tartsa be a fontos útmutatásokat!** → 6. oldal

Nagy és kis ruhadarabokat vegyesen rakjon bele. Zárja be a betöltőablakot. A ruhadarabok ne szoruljanak be a betöltőablak és a gumitömítés közé.

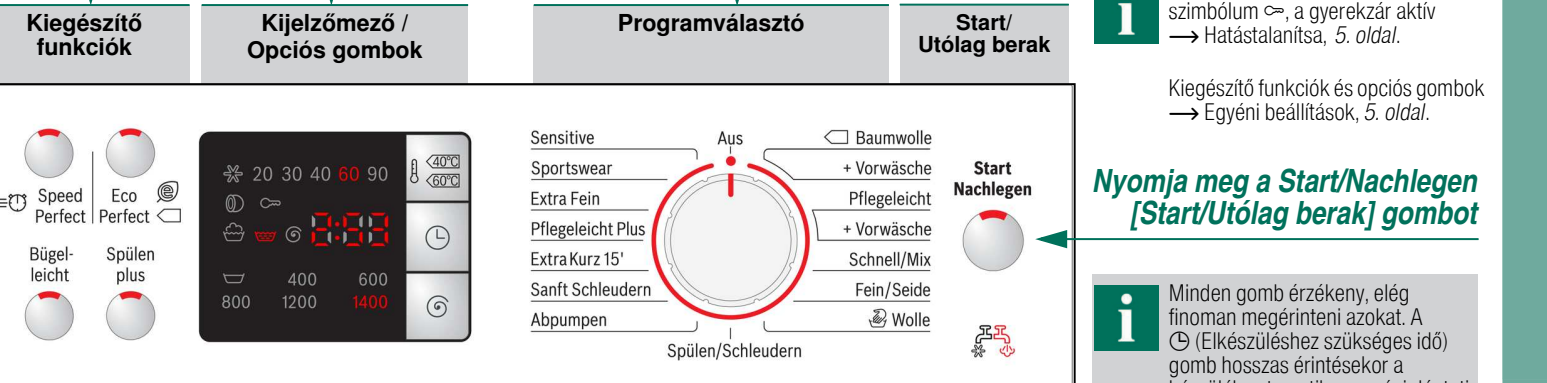
**Töltsön be mosó- és ápolószert**

Adagolás az alábbiak szerint: ruhamennyiség, szennyezettség mértéke, vízkeménység (érdeklődjön a vízszolgáltatójánál) és a gyártó utasításai. Folyékony mosószerekhez való betét nélküli modelleknél: A folyékony mosószert a megfelelő adagolótartályba töltsse be, majd helyezze a tartályt a dobba.

ⓘ **A sűrűn folyós öblítő- és keményítőszerkeket hígítsa fel vízzel. Ez megakadályozza a dugulást.**



## Program\*\* beállítása és módosítása



** - 90 °C	¶ (Hőmérséklet)	Hőmérséklet kiválasztása (* = hideg)
1 - 24 h	⌚ (Elkészüléshez szükséges idő)	A program ... elteltével fejeződik be
☒ - 1400*	⊙ (Ford/perc)	A centrifuga fordulatszámának kiválasztása (* modelltől függően) vagy ☒ (utolsó centrifugálás nélkül, a ruhanemű az öblítővízben marad, kijelzőmező: - - -)
Állapotkijelző		A program folyamatára vonatkozó jelzések: Mosás, öblítés, centrifugálás, program időtartama illetve vége (-0) Gyerekzár → 5. oldal
☒		Betöltőablak kinyitása, ruhanemű utólagos berakása → 4-5. oldal

## Mosás

**Az első mosás előtt** egyszer ruhanemű nélkül mosson → 9. oldal.

**Mosószer tartó fiók**  
I-es, II-es és ☒ kamrákkal

**Dob**

**Kezelőfelület**

**Betöltőablak**

**Szervizfedél**

## Mosás

## Ruha kivétele

Nyissa ki a betöltőablakot, és vegye ki a ruhát. Ha a ☒ (utolsó centrifugálás nélkül) program aktív: Állítsa a programválasztót **Abpumpen [Szivattyúzás]** helyzetbe, vagy válassza ki a centrifuga fordulatszámát.

ⓘ **Yomja meg a Start/Nachlegen [Start/Utólag berak] gombot.**

- Távolítsa el az esetleges idegen testeket (rozsdaveszély).
- Hagyja nyitva a betöltőablakot és a mosószertartó fiókot, hogy a maradék víz kiszáradhasson.

**Zárja el a vízcspapot**

Aqua-Stop modelleknél nem szükséges → **Útmutatások a felállítási utasításban.**

**Kikapcsolás**

Állítsa a programválasztót **Aus [KI]** helyzetbe.

## A programnak vége, ha...

...a Start/Nachlegen [Start/Utólag berak] gomb ki van kapcsolva, és a kijelzőmezőben megjelenik a - 0 -.

**Megjegyzés:** Ha a kijelzőmező világítása ki van kapcsolva, nyomjon meg egy tetszőleges gombot → Energiatakarékos üzemmód, 5. oldal.

## Program megszakítása

Magas hőmérsékletű programoknál:

- Hűtse le a ruhát: nyomja meg a **Spülen/Schleudern** (Öblítés/Centrifugálás) gombot.
- Nyomja meg a **Start/Nachlegen** (Start/Utólag berak) gombot.

Alacsony hőmérsékletű programoknál:

- Válassza a **Spülen/Schleudern** (Öblítés/Centrifugálás) (hatástalanítsa a **Spülen plus [Plusz öblítés]** programot) vagy az **Abpumpen [Szivattyúzás]** programot
- Nyomja meg a **Start/Nachlegen** (Start/Utólag berak) gombot.

## Program módosítása, ha...

...véletlenül nem megfelelő programot választott:

- Válasszon újra programot.
- Nyomja meg a **Start/Nachlegen** (Start/Utólag berak) gombot. Az új program az elejéről indul.

## Ruhanemű utólagos berakása, ha... → 5. oldal

...megnyomta a **Start/Nachlegen** (Start/Utólag berak) gombot, és a kijelzőmezőben **mindkét** szimbólum **YE 5 + ②** világit. Ha a **NO** felirat villog, a betöltőablak nem nyitható ki.

Nyomja meg a **Start/Nachlegen** (Start/Utólag berak) gombot.

## Egyéni beállítások

**Opciósgombok**

A kiválasztott program előtt és futtatása közben módosítható a centrifuga fordulatszáma és a hőmérséklet. A hatás a program pillanatnyi állásától függ.

¶ (Hőmérséklet °C)

Lehetőség van a kijelzett mosási hőmérséklet módosítására. A kiválasztható maximális mosási hőmérséklet a mindenkoriban beállított programtól függ.

⌚ (Elkészüléshez szükséges idő)

A program kiválasztásakor megjelenik a mindenkoriban program időtartama. A program kezdete előtt késleltetheti a program indítását. Az elkészüléshez szükséges időt órákban adhatja meg, legfeljebb 24 óráig. Nyomja a ⌚ (Elkészüléshez szükséges idő) gombot mindaddig, amíg a kívánt óraszám meg nem jelenik (h=óra). Nyomja meg a **Start/Nachlegen** (Start/Utólag berak) gombot.

⊙ (centrifuga-fordulatszám, ford/perc / ☒ (utolsó centrifugálás nélkül))

Lehetőség van a centrifuga kijelzett fordulatszámának módosítására. A centrifuga választható maximális fordulatszáma a modelltől és a mindenkoriban beállított programtól függ.

**Kiegészítő funkciók** → Programáttekintés, 7. oldal

SpeedPerfect ☒ Mosás rövidebb idő alatt, a normál programmal azonos mosóhatással. Maximális ruhamennyiség → Programáttekintés, 7. oldal

EcoPerfect ☒ Energiamegtakarítás a normál programmal azonos mosóhatással.

Bügelleicht (Könnyen vasalható) Speciális centrifugálási művelet azt követő fellazítással. Kímélő utolsó centrifugálás - A ruha nedvességtartalma kissé megemelkedik.

Spülen plus (Plusz öblítés) Kiegészítő öblítés. Olyan területeken, ahol nagyon lágy a víz, illetve az öblítés eredményének javításához.

**Gyerekzár**

☒ a kijelzőmezőben

A mosógép beállított funkcióinak véletlenszerű módosítása ellen véd.

**BE/KI:** a program indítása/befejezése után nyomja meg kb. 5 másodpercig a **Start/Nachlegen** (Start/Utólag berak) gombot.

**Megjegyzés:** A gyerekzár a program következő indításáig aktív maradhat, akár a gép kikapcsolása után is. Ebben az esetben a programindítás előtt hatástalanítsa a gyerekzárát, és adott esetben a programindítás után aktiválja újra.

**Utólagos berakás**

**YE 5 + ②** a kijelzőmezőben

Ha a program indítása után további mosnivalót kíván berakni, nyomja meg a **Start/Nachlegen** (Start/Utólag berak) gombot. A gép ellenőrzi, hogy lehetséges-e az utólagos berakás.

**YE 5 + ②** világit: Lehetséges az utólagos berakás.

**NO** villog: Várjon, amíg a **YE 5 + ②** szimbólumok világitanak.

**Megjegyzés:** A betöltőablakot csak akkor nyissa ki, ha **mindkét** szimbólum **YE 5 + ②** világit.

**NO:** Nem lehetséges az utólagos berakás.

**Megjegyzés:** Túl magas vízállásnál és/vagy hőmérsékletnél, centrifugálás közben a betöltőablak biztonsági okokból reteszelve marad. A program folytatásához nyomja meg a **Start/Nachlegen** (Start/Utólag berak) gombot.

**Energiatakarékos üzemmód**

A kijelzőmező világítása néhány perc elteltével kialszik, a **Start/Nachlegen** (Start/Utólag berak) gomb villog. A világítás bekapcsolásához nyomjon meg egy tetszőleges gombot.

**Start/Nachlegen [Start/Utólag berak]**

A program indításához vagy a ruhanemű utólagos berakásához és a gyerekzár be- vagy kikapcsolásához.

## Egyéni beállítások

**Jel**

1. Hangjelzés-erősség beállítási mód aktiválása

2. Hangerősség beállítása...

**Gombjelzések**

Hangerősség beállítása\*

**Tájékoztató jelzések**

1 lépés  
Hangerősség beállítása\*

állítsa • helyzetbe  
1 lépés, a kijelzőmező világit  
nyomja meg és tartsa nyomva +  
1 lépés, engedje fel  
állítsa • helyzetbe

## Fontos útmutatások

**Kímélje a ruhaneműt és a gépet**

- Minden mosó-, tisztítószert és mosóadalek adagolása során feltétlenül vegye figyelembe a gyártó utasításait.
- Őrítse ki a zsebeket.
- Ügyeljen a fém tárgyakra (gemkapocs stb.).
- A kényes ruhanemű (harisnyák, függönyök, merevítő melltartók) mossa hálóban/zacsokban.
- A cipzárat húzza be, a huzatgombokat gombolja be.
- Keféje ki a homokot a zsebekből és a hajtokák alól.
- Távolítsa el vagy kösse hálóba/zacsokba a függönykarikákat.

**Különböző mértékben szennyezett ruhanemű**

Az új ruhaneműt külön mossa.

enyhe Nincs előmosás. Esetleg válassza ki a **SpeedPerfect** ☒ kiegészítő funkciót.

erős A foltokon esetleg alkalmazzon előkezelést. Kevesebb ruhaneműt rakjon be. Válassza a programot előmosással.

**Áztatás** Csak azonos színű ruhaneműt helyezzen a gépbe.

Töltsön áztatószer/mosószert a gyártó előírásai szerint a **II-es** kamrába. Állítsa a programválasztót **Baumwolle [Pamut] 30 °C** helyzetbe, és nyomja meg a **Start/Nachlegen** (Start/Utólag berak) gombot. Kb. 10 perc múlva nyomja meg újra a **Start/Nachlegen** (Start/Utólag berak) gombot, ha folytatni kívánja a programot, vagy módosítsa a programot.

**Keményítés** Ne használjon öblítőszert a mosandó ruhaneműhöz.

A keményítés az összes mosóprogramban folyékony keményítővel lehetséges. A keményítőt a gyártó által közölt adatok szerint adagolja az öblítőkamrába (esetleg tisztítsa meg előtte).

**Festés / Színtelenítés**

Festés csak a háztartásban szokásos mértékben végezhető. A só megtámadhatja a nemesacét! Vegye figyelembe a festékgyártó utasításait! A ruhanemű **ne** a mosógépben színtelenítesse!

**Betét folyékony mosószerekhez** modelltől függően

Folyékony mosószert adagolásához állítsa be a betétet:

- A mosószertartó fiókot egészen vegye ki → 9. oldal
- Tolja előre a betétet és reteszelve be.

Ne használja a betétet (tolja fel): gél állagú mosószerek és mosóporok esetén, olyan programoknál, melyekben **+ Vorwäsche [Előmosás]** és Kikapcsolási idő van.









# Az Ön mosógépe

**Gratulálunk!** Ön egy korszerű, kiváló minőségű, Bosch márkájú háztartási készüléket választott. A mosógép előnye a takarékos víz- és energiafogyasztás. A gyártó minden kiszállított gép működőképességét és kifogástalan állapotát gondosan ellenőrzi.

A termékeinkkel, a tartozékokkal, alkatrészekkel és javítással kapcsolatos további információk megtalálhatók honlapunkon [www.bosch-home.com](http://www.bosch-home.com) vagy forduljon vevőszolgálati központjainkhoz.

Az Önhöz legközelebbi vevőszolgálat elérhetőségét megtalálja itt ill. a vevőszolgálatok jegyzékében (modelltől függően).  
- H 01 439 5461

## Környezetbarát módon történő ártalmatlanítás

A csomagolást környezetbarát módon kell ártalmatlanítani. Ez a készülék az elektromos és elektronikus berendezések hulladékairól szóló 2012/19/EU irányelv (Waste electrical and electronic equipment – WEEE) szerinti jelöléssel van ellátva.

Az irányelv előírja a berendezések hulladékainak visszavételére és hasznosítására vonatkozó, egész Európára érvényes kereteket.

## Tartalom

	Oldal
■ Rendeltetésszerű használat .....	1
■ Programok .....	1
■ Program beállítása és módosítása .....	3
■ Mosás .....	3/4
■ Mosás után .....	4
■ Egyéni beállítások .....	5/6
■ Fontos útmutatások .....	6
■ Programáttekintés .....	7
■ Biztonsági előírások .....	8
■ Fogyasztási értékek .....	8
■ Ápolás .....	9
■ Útmutatások a kijelzőmezőben .....	9
■ Karbantartás .....	10
■ Mi a teendő, ha.....	11



### Környezetvédelem / takarékosági útmutató

- Használja ki a mosandó ruhaneműnek a mindenkori programban lehetséges maximális mennyiségét.
- A normál szennyezettségű ruhát előmosás nélkül mossa ki.
- A mosószert a gyártó utasításai és a vízkeménység szerint adagolja.
- Ha a ruhát ezután ruhaszáritó automatában szárítja meg, a szárítógép-gyártó útmutatásának megfelelően válassza meg a centrifuga-fordulatszámot.

## Rendeltetésszerű használat

- kizárólag háztartási használatra,
- géppel mosható textíliák mosásához és kézzel mosható gyapjú mosószeres vízben történő mosásához,
- üzemeltetés csak hideg vagy hideg és meleg (max. 60 °C) ivóvízzel (modelltől függően) és a szokványos gépi mosáshoz alkalmas mosó- és ápolószerekkel.

- ⚠ **Tartsa szem előtt a 8. oldalon található biztonsági útmutatásokat!**
- A gyermekeket ne hagyja felügyelet nélkül a mosógép mellett.
- Gyermekek és tájékoztatásban nem részesült személyek nem használhatják a mosógépet.
- A háziállatokat tartsa távol a mosógéptől.

Csak azt követően kezdje használni a mosógépet, ha elolvasta ezt a használati utasítást és a külön fűzetben található felállítási utasítást.

## Programok

Részletes programáttekintés → 7. oldal.

A hőmérséklet és a centrifuga-fordulatszám egyénileg megválasztható, a választott programtól és a program haladásától függően.

<b>Baumwolle [Pamut]</b>	strapabíró textíliák
<b>+ Vorwäsche [Előmosás]</b>	strapabíró textíliák, előmosás
<b>Pflegeleicht [Kímélő mosás]</b>	könnyen tisztítható textíliák
<b>+ Vorwäsche [Előmosás]</b>	könnyen tisztítható textíliák, előmosás
<b>Schnell/Mix [Vegyes]</b>	különböző fajtájú ruhaneműk
<b>Fein/Seide [Finom/Selyem]</b>	kényes, mosható textíliák
<b>Wolle [Gyapjú]</b>	kézzel/géppel mosható gyapjú
<b>Spülen/Schleudern [Öblítés/Centrifugálás]</b>	kézzel mosható ruhanemű a <b>Spülen plus (Plusz öblítés)</b> gomb aktiválva van; csak centrifugálni kell, hatástalanítsa a gombot
<b>Abpumpen [Szivattyúzás]</b>	öblítővíz ☐ programnál (utolsó centrifugálás nélkül)
<b>Sanft Schleudern [Enyhe centrifuga]</b>	extra centrifugálás csökkentett centrifuga-fordulatszámmal
<b>Extra Kurz 15' [Extra rövid 15']</b>	rövidprogram
<b>Pflegeleicht Plus [Kímélő mosás plusz]</b>	sötét színű textíliák
<b>Extra Fein [Fehérneműk]</b>	fehérneműprogram
<b>Sportswear [Sportruházat]</b>	mikroszál textíliák
<b>Sensitive [Kényes]</b>	strapabíró textíliák

## Előkészítés



Elhelyezés szakszerűen, a külön felállítási utasítás szerint.



### Ellenőrizze a gépet

- Soha ne használja a meghibásodott gépet!
- Tájékoztassa a vevőszolgálatot!



### Dugja be a hálózati csatlakozót

- ⚠ Csak száraz kézzel!
- ⚠ Csak a csatlakozódugónál fogja meg!



### Nyissa ki a vízcsapot

Betét folyékony mosószerezhez (modelltől függően) → 6. oldal

**II-es kamra:** Mosószér főmosáshoz, lágyító, fehérítő, folteltávolító szer

**kamra** ☼: Öblítőszér, keményítő

**I-es kamra:** Mosószér az előmosáshoz

**Kiegészítő funkciók**

Speed Perfect

Bügel-leicht

**Kijelzőmező / Opciók gombok**

**Programok**

Sensitive

Sportswear

Extra Fein

Pflegeleicht Plus

Extra Kurz 15'

Sanft Schleudern

Abpumpen

☼ - 90 °C	⊡ (Hőmérséklet)	Hőmérséklet kiválasztása (☼ = hideg)
1 - 24 h	⌚ (Elkészüléshez szükséges idő)	A program ... elteltével fejeződik be
☐ - 1400*	⊙ (Ford/perc)	A centrifuga fordulatszámának kiválasztása ☐ (utolsó centrifugálás nélkül, a ruha kijelzőmező: - - - )
⊙	⊙	A program folyamatára vonatkozó kijelző
☐	☐	Mosás, öblítés, centrifugálás, program
⊙	⊙	Gyerekszár → 5. oldal
⊙	⊙	Betöltőablak kinyitása, ruhanemű ut

**Az első mosás előtt**  
egyszer ruhanemű nélkül mosson → 9. oldal.

## Válogassa szét és helyezze be a ruhaneműt

Vegye figyelembe a gyártó ápolási utasításait!  
A ruhacímkeken lévő adatok szerint.  
Fajta, szín, szennyezettség mértéke és hőmérséklet szerint.  
Ne lépje túl a maximális ruhamennyiséget → 7. oldal.

Tartsa be a fontos útmutatásokat! → 6. oldal

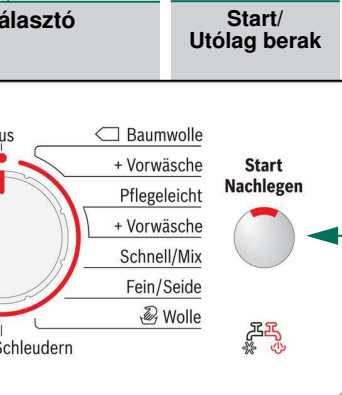
Nagy és kis ruhadarabokat vegyesen rakjon bele.  
Töltse be a betöltőablakot. A ruhadarabok ne szoruljanak be a betöltőablak és a gumitömítés közé.

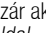
## Töltsön be mosó- és ápolószert

Adagolás az alábbiak szerint:  
ruhamennyiség, szennyezettség mértéke, vízkeménység (érdeklődjön a vízszolgáltatójánál) és a gyártó utasításai.  
Folyékony mosószerhez való betét nélküli modelleknél:  
A folyékony mosószert a megfelelő adagolótartályba töltsse be, majd helyezze a tartályt a dobba.

**i** A sűrűn folyós öblítő- és keményítőszeret hígítsa fel vízzel.  
Ez megakadályozza a dugulást.


## Program\*\* beállítása és módosítása



**i** \*\*Ha a kijelzőmezőben villog a szimbólum , a gyerekzár aktív → Hatástalanítsa, 5. oldal.

Kiegészítő funkciók és opciók gombok  
→ Egyéni beállítások, 5. oldal.

### Nyomja meg a Start/Nachlegen [Start/Utólag berak] gombot

**i** Minden gomb érzékeny, elég finoman megérinteni azokat. A  (Elkészüléshez szükséges idő) gomb hosszas érintésekor a készülék automatikusan végiglépteti a beállítási lehetőségeket.

**i** Programválasztó a gép be- és kikapcsolásához és a programválasztáshoz. Mindkét irányba elforgatható.

Programválasztása (\* modelltől függően) vagy ruhanemű az öblítővízben marad,

Programkijelzések:

Program időtartama illetve vége (-0-)

Programválasztás utólagos berakása → 4-5. oldal

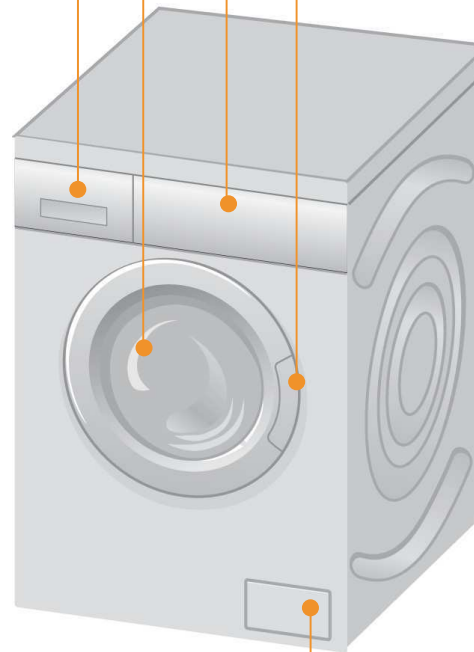
# Mosás

Mosószertartó fiók  
I-es, II-es és  kamrákkal

Dob

Kezelőfelület

Betöltőablak

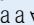


Szervizfedél

# Mosás



## Ruha kivétele

Nyissa ki a betöltőablakot, és vegye ki a ruhát.  
Ha a  (utolsó centrifugálás nélkül) program aktív: Állítsa a programválasztót **Abpumpen [Szivattyúzás]** helyzetbe, vagy válassza ki a centrifuga fordulatszámát.  
Nyomja meg a **Start/Nachlegen [Start/Utólag berak]** gombot.



- Távolítsa el az esetleges idegen testeket (rozsdaveszély!).
- Hagyja nyitva a betöltőablakot és a mosószertartó fiókot, hogy a maradék víz kiszáradhasson.



## Zárja el a vízcsapot


Aqua-Stop modelleknél nem szükséges → Útmutatások a felállítási utasításban.



## Kikapcsolás

Állítsa a programválasztót **Aus [Ki]** helyzetbe.

## A programnak vége, ha...

...a Start/Nachlegen [Start/Utólag berak] gomb ki van kapcsolva, és a kijelzőmezőben megjelenik a .  
Megjegyzés: Ha a kijelzőmező világítása ki van kapcsolva, nyomjon meg egy tetszőleges gombot → Energiatakarékos üzemmód, 5. oldal.

## Program megszakítása

Magas hőmérsékletű programoknál:  
- Hűtse le a ruhát: nyomja meg a **Spülen/Schleudern (Öblítés/Centrifugálás)** gombot.  
- Nyomja meg a **Start/Nachlegen (Start/Utólag berak)** gombot.  
Alacsony hőmérsékletű programoknál:  
- Válassza a **Spülen/Schleudern (Öblítés/Centrifugálás)** (hatástalanítsa a **Spülen plus (Plusz öblítés)** programot) vagy az **Abpumpen [Szivattyúzás]** programot.  
- Nyomja meg a **Start/Nachlegen [Start/Utólag berak]** gombot.

## Program módosítása, ha...

...véletlenül nem megfelelő programot választott:  
- Válasszon újra programot.  
- Nyomja meg a **Start/Nachlegen [Start/Utólag berak]** gombot. Az új program az elejétől indul.

## Ruhanemű utólagos berakása, ha... → 5. oldal

...megnyomta a **Start/Nachlegen [Start/Utólag berak]** gombot, és a kijelzőmezőben **mindkét** szimbólum  **5E5** +  világít. Ha a **7E5** felirat villog, a betöltőablak nem nyitható ki.  
Nyomja meg a **Start/Nachlegen [Start/Utólag berak]** gombot.

# Egyéni beállítások

## Opció gombok

A kiválasztott program előtt és futtatása közben módosítható a centrifuga fordulatszáma és a hőmérséklet. A hatás a program pillanatnyi állásától függ.

## 🌡️ (Hőmérséklet °C)

Lehetőség van a kijelzett mosási hőmérséklet módosítására. A kiválasztható maximális mosási hőmérséklet a mindenkor beállított programtól függ.

## 🕒 (Elkészüléshez szükséges idő)

A program kiválasztásakor megjelenik a mindenkor program időtartama. A program kezdete előtt késleltetheti a program indítását. Az elkészüléshez szükséges időt órákban adhatja meg, legfeljebb 24 óráig. Nyomja a 🕒 (Elkészüléshez szükséges idő) gombot mindaddig, amíg a kívánt óraszám meg nem jelenik (h=óra). Nyomja meg a **Start/Nachlegen [Start/Utólag berak]** gombot.

## 🌀 (centrifuga-fordulatszám, ford/perc / 📉 (utolsó centrifugálás nélkül))

Lehetőség van a centrifuga kijelzett fordulatszámának módosítására. A centrifuga választható maximális fordulatszáma a modelltől és a mindenkor beállított programtól függ.

## Kiegészítő funkciók → Programáttekintés, 7. oldal

SpeedPerfect 🔄 Mosás rövidebb idő alatt, a normál programmal azonos mosóhatással. Maximális ruhamennyiség → Programáttekintés, 7. oldal

EcoPerfect 🌿 Energiamegtakarítás a normál programmal azonos mosóhatással.

Bügelleicht (Könnyen vasalható) Speciális centrifugálási művelet azt követő fellazítással. Kímélő utolsó centrifugálás – A ruha nedvességtartalma kissé megemelkedik.

Spülen plus (Plusz öblítés) Kiegészítő öblítés. Olyan területeken, ahol nagyon lágy a víz, illetve az öblítés eredményének javításához.

## Gyerekszár

🔒 a kijelzőmezőben A mosógép beállított funkcióinak véletlenszerű módosítása ellen véd.  
**BE/KI:** a program indítása/befejezése után nyomja meg kb. 5 másodpercig a **Start/Nachlegen [Start/Utólag berak]** gombot.  
 Megjegyzés: A gyerekszár a program következő indításáig aktív maradhat, akár a gép kikapcsolása után is.  
 Ebben az esetben a programindítás előtt hatástalanítsa a gyerekszárát, és adott esetben a programindítás után aktiválja újra.  
 Megjegyzés:  
 – A 🔒 szimbólum világít: A gyerekszár aktív.  
 – A 🔒 szimbólum villog: A gyerekszár aktív, és azután elállítódott a programválasztó. A program megszakításának elkerülése érdekében állítsa vissza a programválasztót a kiindulási programra. A 🔒 szimbólum ismét világít.

## Utólagos berakás

**YES + 🕒** a kijelzőmezőben Ha a program indítása után további mosnivalót kíván berakni, nyomja meg a **Start/Nachlegen [Start/Utólag berak]** gombot. A gép ellenőrzi, hogy lehetséges-e az utólagos berakás.

**YES + 🕒** világít: Lehetséges az utólagos berakás.

**NO** villog: Várjon, amíg a **YES + 🕒** szimbólumok világítanak.

Megjegyzés: A betöltőablakot csak akkor nyissa ki, ha **mindkét** szimbólum **YES + 🕒** világít.

**NO**: Nem lehetséges az utólagos berakás.

Megjegyzés: Túl magas vízállásnál és/vagy hőmérsékletnél, centrifugálás közben a betöltőablak biztonsági okokból reteszelve marad.

A program folytatásához nyomja meg a **Start/Nachlegen [Start/Utólag berak]** gombot.

## Energiatakarékos üzemmód

A kijelzőmező világítása néhány perc elteltével kialszik, a **Start/Nachlegen [Start/Utólag berak]** gomb villog.

A világítás bekapcsolásához nyomjon meg egy tetszőleges gombot.

## Start/Nachlegen [Start/Utólag berak]

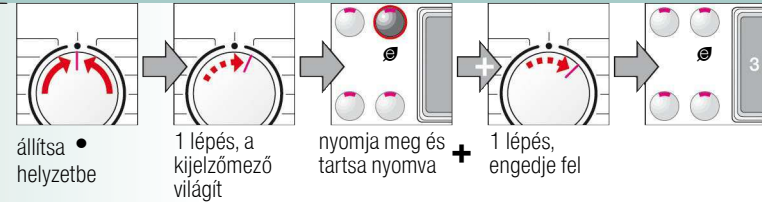
A program indításához vagy a ruhanemű utólagos berakásához és a gyerekszár be- vagy kikapcsolásához.

5

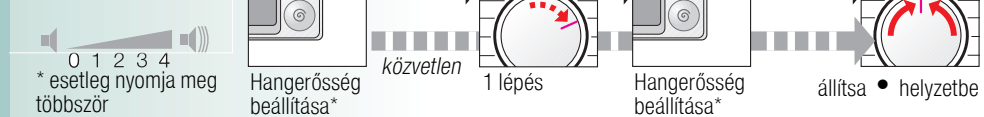
# Egyéni beállítások

## Jel

1. Hangjelzés-erősség beállítási mód aktiválása



2. Hangerősség beállítása...



## Fontos útmutatások



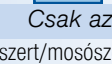


### Kímélje a ruhaneműt és a gépet

- Minden mosó-, tisztítószer és mosóadalék adagolása során feltétlenül vegye figyelembe a gyártó utasításait.
- Ūrítse ki a zsebeket.
- Ügyeljen a fém tárgyakra (gemkapocs stb.).
- A kényes ruhaneműt (harisnyák, függönyök, merevítés melltartók) mossa hálóban/zacskóban.
- A cipzárat húzza be, a huzatgombokat gombolja be.
- Kefélje ki a homokot a zsebekből és a hajtókák alól.
- Távolítsa el vagy kösse hálóba/zacskóba a függönykarikákat.



### Különböző mértékben szennyezett ruhanemű

- enyhe  Az új ruhaneműt külön mossa.
- erős  Nincs előmosás. Esetleg válassza ki a **SpeedPerfect 🔄** kiegészítő funkciót. A foltokon esetleg alkalmazzon előkezelést.
- erős  Kevesebb ruhaneműt rakjon be. Válassza a programot előmosással.



### Áztatás Csak azonos színű ruhaneműt helyezzen a gépbe.

Töltsön áztatószer/mosószer a gyártó előírásai szerint a **II-es** kamrába. Állítsa a programválasztót **Baumwolle [Pamut] 30 °C** helyzetbe, és nyomja meg a **Start/Nachlegen [Start/Utólag berak]** gombot. Kb. 10 perc múlva nyomja meg a **Start/Nachlegen [Start/Utólag berak]** gombot a program leállításához. A kívánt áztatási idő elteltével nyomja meg újra a **Start/Nachlegen [Start/Utólag berak]** gombot, ha folytatni kívánja a programot, vagy módosítsa a programot.



### Keményítés Ne használjon öblítőszer a mosandó ruhaneműhöz.

A keményítés az összes mosóprogramban folyékony keményítővel lehetséges. A keményítőt a gyártó által közölt adatok szerint adagolja az öblítőkamrába (esetleg tisztítsa meg előtte).



### Festés / Színtelenítés

Festés csak a háztartásban szokásos mértékben végezhető. A só megtámadhatja a nemesacét! Vegye figyelembe a festégyártó utasításait! A ruhaneműt **ne** a mosógépben színtelenítse!



### Betét folyékony mosószerhez modelltől függően

Folyékony mosószer adagolásához állítsa be a betétet:

– A mosószer tartó fiókot egészen vegye ki → 9. oldal

– Tolja előre a betétet és reteszelve be.

Ne használja a betétet (tolja fel): gél állagú mosószerek és mosóporok esetén, olyan programoknál, melyekben + **Vorwäsche [Előmosás]** és Kikapcsolási idő van.



6



**Kiegészítő funkciók; útmutatások**



**Ruhataja**

**max.** **°C**

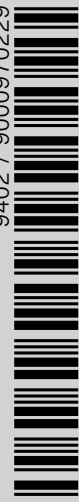
<b>Baumwolle [Pamut] + Vorwäsche [Előmosás]</b>	* - 90 °C	strapabíró textíliák, kifőzhető textíliák pamutból vagy lenből	SpeedPerfect *, EcoPerfect  plus [Plusz öblítés]
<b>Sensitive [Kényes]</b>	* - 60 °C	strapabíró pamut vagy vászon textíliák	SpeedPerfect *, EcoPerfect  Bügelleicht (Könnyen vasalható), Spülen plus [Plusz öblítés]
<b>Pflegeleicht [Kímélő mosás] + Vorwäsche [Előmosás]</b>	* - 60 °C	könnyen kezelhető textíliák pamutból, vászomból, műszálból vagy kevert szövetből	SpeedPerfect , EcoPerfect  plus [Plusz öblítés]
<b>Schnell/Mix [Vegyes]</b>	* - 40 °C	pamut vagy könnyen tisztítható textíliák	SpeedPerfect , EcoPerfect  Bügelleicht (Könnyen vasalható), Spülen plus [Plusz öblítés]
<b>Pflegeleicht Plus [Kímélő mosás plusz]</b>	* - 40 °C	sötét színű pamut textíliák és sötét színű, könnyen tisztítható textíliák	SpeedPerfect , EcoPerfect  Bügelleicht (Könnyen vasalható), Spülen plus [Plusz öblítés], csökkentett öblítés és utolsó centrifugálás
<b>Fein/Seide [Finom/Selyem]</b>	* - 40 °C	kényes, mosható textíliák pl. selyem, szatén, szintetikus anyag vagy kevert szövet (pl. függönyök)	SpeedPerfect , EcoPerfect  Bügelleicht (Könnyen vasalható), Spülen plus [Plusz öblítés]; nincs centrifugálás az öblítések között
<b>Wolle [Gyapjú]</b>	* - 40 °C	kezzel vagy géppel mosható gyapjú vagy részben gyapjú textíliák	Különösen kímélő mosóprogram, mellyel elkerülhető a ruhanemű zsugorodása, a program során hosszabb szünetekkel (miközben a textíliák a mosószeres vízben vannak)
<b>Extra Kurz 15' [Extra rövid 15']</b>	* - 40 °C	könnyen kezelhető textíliák pamutból, vászomból, műszálból vagy kevert szövetből	Rövidprogram kb. 15 perc, alkalmas enyhén szennyezett ruhák tisztítására
<b>Sportswear [Sportruházat]</b>	* - 40 °C	mikroszál textíliák	SpeedPerfect , EcoPerfect  Bügelleicht (Könnyen vasalható), Spülen plus [Plusz öblítés]
<b>Extra Fein [Fehéreműk]</b>	* - 40 °C	1 kg fehérneműk	SpeedPerfect , EcoPerfect  Bügelleicht (Könnyen vasalható), Spülen plus [Plusz öblítés]

**Spülen/Schleudern [Öblítés/Centrifugálás], Abpumpen [Szivattyúzás], Sanft Schleudern [Enyhe centrifuga]**

\* csökkentett ruhamennyiség **SpeedPerfect**  kiegészítő funkcionál.

Program előmosás nélkül – töltősn mosószerrel a II-es kamrába, programok előmosással – a mosószerrel ossza el az I-es és II-es kamrába.

9402 / 9000970229



Robert Bosch Hausgeräte GmbH  
Carl-Wery Str. 34  
81739 München / Németország

WAQ28410 / ...



**Biztonsági előírások**

- Olvassa el ezt a használati és felállítási utasítást, illetve a mosógéphez mellékelt egyéb információkat, és ezek szerint járjon el.
- Órizzze meg a dokumentumokat a későbbi használat esetére.

**Áramütésveszély!**

- Csak a hálózati csatlakozónál fogva húzza, soha ne a vezetékneél!
- Ne dugja be és ne húzza ki nedves kézzel.

**Életveszély!**

- Elhasználdott készülékeknél:
- Húzza ki a hálózati csatlakozót.
  - A hálózati vezetékét vágja le, és a csatlakozódugóval együtt távolítsa el.
  - A betöltőablak zárját törje el. A gyermekek így nem tudják bezárni magukat, és nem kerülnek életveszélybe.

**Fulladásveszély!**

- A csomagolásokat, fóliákat és a csomagolás egyéb részeit tartsa távol a gyerekektől.

**Mérgezésveszély!**

- A mosó- és ápolószereket a gyerekektől elzárva kell tárolni.

**Robbanásveszély!**

- Az oldószertartalmú tisztítószerekkel (pl. folteltávolítóval, mosóbenzinnel) előkezelt ruhadarabok betöltés után robbanást okozhatnak. Előzőleg kézzel alaposan öblítsze ki a ruhadarabokat.

**Sérülésveszély!**

- A betöltőablak nagyon forró lehet.
- A forró mosószeres víz kiszivattyúzásakor legyen nagyon elővigyázatos.
- Ne álljon rá a mosógépre.
- Ne támaszkodjon a kinyitott betöltőablakra.
- Ne nyúljon bele a dobba, ha az még forog.
- Üzem közben óvatosan nyissa ki a mosószer tartó fiókot!

**Fogyasztási értékek** *modelltől függően*

Program	Ruhamennyiség	Teljesítmény***		Víz***	Program időtartama***
		Befolyó víz hőmérséklete hideg	60 °C		
Baumwolle 20 °C	7 kg	0,35 kWh	0,35 kWh	66 l	2 ½ h
Baumwolle 30 °C	7 kg	0,41 kWh	0,41 kWh	66 l	2 ½ h
Baumwolle 40 °C*	7 kg	1,02 kWh	0,48 kWh	66 l	2 ¾ h
Baumwolle 60 °C	7 kg	1,24 kWh	0,58 kWh	66 l	2 ¾ h
Baumwolle 90 °C	7 kg	2,16 kWh	1,37 kWh	76 l	2 ¾ h
Pflegeleicht 40 °C*	3,5 kg	0,64 kWh	0,37 kWh	55 l	1 ¾ h
Schnell/Mix 40 °C	3,5 kg	0,54 kWh	0,32 kWh	47 l	1 h
Fein/Seide 30 °C	2 kg	0,19 kWh	0,19 kWh	34 l	¾ h
Wolle 30 °C	2 kg	0,17 kWh	0,17 kWh	39 l	¾ h

\* Programbeállítás az érvényben lévő EN60456 szabvány szerinti vizsgálathoz. Útmutatás az összehasonlító vizsgálatokhoz A vizsgálóprogramok teszteléséhez megadott töltőtömeget a dob maximális fordulatszámán kell mosni. .

Program	Kiegészítő funkció	Ruhamennyiség	Éves energiafogyasztás	Éves vízfogyasztás
Baumwolle 40/60 °C	EcoPerfect	7/3,5 kg	174 kWh	8140 l

\*\* Programbeállítás a címkén feltüntetett energiafogyasztási értékek 2010/30/EU irányelv alapján történő ellenőrzéséhez hideg víz (15 °C) használata mellett.

\*\*\* Az értékek a víz nyomásától, keménységétől, bemeneti hőmérsékletétől, a szobahőmérséklettől, a mosandó ruhanemű fajtájától, mennyiségétől és szennyezettségétől, a felhasznált mosószerrel, a hálózati feszültség ingadozásaitól és a kiválasztott kiegészítő funkcióktól függően elterhetnek a megadott értékektől.

# Ápolás



- **Áramütésveszély!** Húzza ki a hálózati csatlakozót.
- **Robbanásveszély!** Tilos az oldószer használata.

## i Az első mosás előtt

Ne tegyen bele ruhaneműt! Nyissa ki a vízcsapot. Töltsön a II-es kamrába:

- kb. 2 liter vizet,
- mosószert (adagolás a gyártó utasítása szerint enyhén szennyezett ruhaneműhöz és a vízkeménységnek megfelelően)

Állítsa a programválasztót a **Pflegeleicht [Kímélő mosás] 60 °C** programra, és nyomja meg a **Start/Nachlegen [Start/Utólag berak]** gombot. A program végén állítsa a programválasztót **Aus [KI]** helyzetbe.

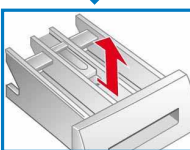
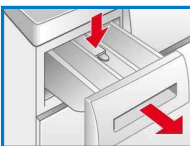
## i Gépburkolat, kezelőfelület

- A mosószert maradványait azonnal távolítsa el.
- Puha és nedves törülkövvel törölje le.
- Vízsugárral tisztítani tilos.

## i A mosószertartó fiók tisztítása...

...ha mosószert- vagy öblítőszert-maradványok találhatók benne.

1. Húzza ki, nyomja le a betétet, és vegye ki teljesen a fiókot.
2. Vegye ki a betétet: ujjával nyomja a betétet alulról felfelé.
3. Folyékony mosószertre való betéttel felszerelt modellekhez: Tolja felfelé a betétet, majd vegye ki hátrafelé.
4. Tisztítsa meg vízzel és egy kefe segítségével a mosószertartó fiókot, illetve a betétet, majd szárítsa ki.
5. Tegye vissza a betétet és pattintsa be (a hengert húzza rá a vezetőcsapra).
6. Tolja be a mosószertartó fiókot.



i Hagya nyitva a mosószertartó fiókot, hogy a maradék víz kiszáradhasson.

## i Dob

Hagya nyitva a betöltőablakot, hogy a dob megszáradjon. Rozsdafoltok - használjon klórmentes tisztítószert, és ne használjon fémszálal súrolót.

## i Vízkömentesítés A gépben ne legyen mosandó ruhanemű!

A mosószert helyes adagolásakor nincs rá szükség. A vízkömentesítő-szer gyártója által előírt módon kell eljárni. Alkalmos vízkömentesítő-szerek weboldalunkon vagy vevőszolgálatunkon kaphatók → **Felállítási utasítás.**

## i Vészkioldás pl. áramkimaradás esetén

Ha újra van áram, a program tovább fut. Ha mégis ki kell venni a ruhát, a betöltőablak az alábbiak szerint nyitható:

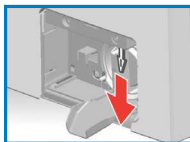
### Forrázásveszély!

A mosóvíz és a ruhanemű forró lehet. Adott esetben először hagyja lehűlni.

Ne nyúljon bele a dobba, ha az még forog.

Ne nyissa ki a betöltőablakot, amíg az üvegen víz látható.

1. Állítsa a programválasztót **Aus [KI]** helyzetbe, és húzza ki a hálózati csatlakozódugót.
2. Engedje le a mosóvizet → 10. oldal.
3. Egy szerszámmal húzza le a vészkioldót, majd engedje el. Ezután kinyitható a betöltőablak.



## Útmutatások a kijelzőmezőben modelltől függően

Ⓞ villog	A betöltőablakot megfelelően zárja be; esetleg becsípődött a ruhanemű.
E: 17 E: 29	Teljesen nyissa ki a vízcsapot (hideg); a vízbevezető tömlő megtört vagy becsípődött; tisztítsa meg a szűrőt → 10. oldal, a víznyomás túl alacsony.
E: 18	– A vízleeresztő szivattyú eltömődött; tisztítsa meg a vízleeresztő szivattyút → 10. oldal. – A vízleeresztő tömlő/lefolyócső eltömődött; tisztítsa meg a lefolyótömlőt a szifonnál → 10. oldal. – Erős habképződés → 11. oldal, az állapotkijelző Ⓞ villog.
E: 23	Víz a padlótálcában, tömítetlen a készülék. Hívja a vevőszolgálatot!
A: 10	– Teljesen nyissa ki a (meleg) vízcsapot. – Megtört/becsípődött a vízbevezető tömlő. – A víznyomás túl alacsony Tisztítsa meg a szűrőt → 10. oldal. – A melegvíz-cső nincs csatlakoztatva, a készülék csak hideg vízzel üzemel. Ezt a megjegyzést hagyja figyelmen kívül az első mosásnál.
∞	Gyermekzár aktív: kapcsolja ki → 5. oldal.

# Karbantartás

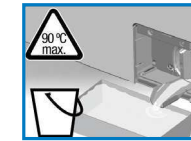
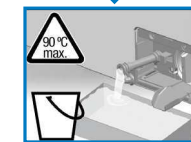
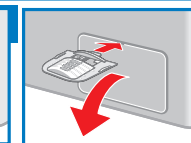
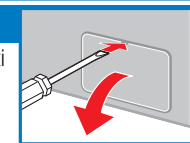


- **Forrázásveszély!** Hagya lehűlni a mosóvizet!
- Zárja el a vízcsapot.

## i Mosóvíz-szivattyú

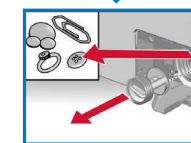
Állítsa a programválasztót **Aus [KI]** helyzetbe, és húzza ki a hálózati csatlakozódugót.

1. Nyissa ki a szervízfedelelet egy csavarhúzó vagy a folyékony mosószertre való betét segítségével (modelltől függően), majd vegye le.
2. Hajtsa ki a vízlefolyót, és tartson alá egy megfelelő méretű edényt.
3. **Üritőtömlővel ellátott modelleknél:** Vegye ki az ürítőtömlőt a tartóból, és húzza ki a készülékházból. Húzza le a záródugót, hagyja lefolyni a mosóvizet az edénybe. Nyomja fel a záródugót, és helyezze az ürítőtömlőt a tartóba.



- 3\* **Üritőtömlő nélküli modelleknél:** Óvatosan csavarja ki a szivattyúfedelelet kb. 180°-kal, amíg el nem kezd folyni a mosószertes víz. Ha az edény megtelt, csavarja vissza a szivattyúfedelelet, és ürítse ki az edényt. Ismételje a fenti lépéseket, amíg teljesen le nem eresztette a mosószertes vizet.

4. Óvatosan csavarja le a szivattyúfedelelet (maradékvíz).
5. A belső teret, a szivattyúfedél menetét és a szivattyúházat tisztítsa meg (a mosóvíz-szivattyú járókerekének forognia kell).
6. Helyezze fel ismét, és csavarja be a szivattyúfedelelet.
7. Hajtsa vissza a vízlefolyót.
8. Tegye vissza és csukja be a szervízfedelelet.

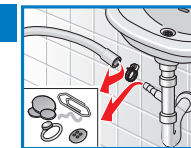


Meg kell akadályozni, hogy a következő mosásnál a mosószert kihasználatlanul kerüljön a lefolyóba: Töltsön 2 liter vizet a II-es kamrába, és indítsa el az **Abpumpen [Szivattyúzás]** programot.

## i Lefolyótömlő a szifonon

Állítsa a programválasztót **Aus [KI]** helyzetbe, és húzza ki a hálózati csatlakozódugót.

1. Oldja ki a csőbilincset, óvatosan húzza le a lefolyótömlőt (maradékvíz).
2. Tisztítsa ki a lefolyótömlőt és a szifon csőcsonkját.
3. Tolja fel ismét a lefolyótömlőt, és rögzítse a csatlakozási helyen egy csőbilincssel.



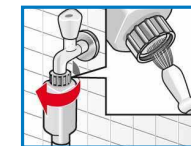
## i A vízbevezetésnél lévő szűrő

### Áramütésveszély!

Az Aqua-Stop biztonsági berendezést ne merítse vízbe (elektromos szelepet tartalmaz).

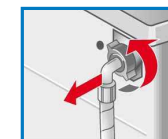
Szüntesse meg a víznyomást a vízbevezető tömlőben:

1. Zárja el a vízcsapot.
2. Válasszon egy tetszőleges programot (a **Spülen/Schleudern//Abpumpen [Öblítés/Centrifugálás//Szivattyúzás]** kivételével).
3. Válassza a **Start/Nachlegen [Start/Utólag berak]** programot. Futtsa a programot kb. 40 másodpercig.
4. Állítsa a programválasztót **Aus [KI]** helyzetbe. Húzza ki a hálózati csatlakozót. Tisztítsa meg a szűrőt:
5. Vegye le a tömlőt a vízcsapról. Tisztítsa meg a szűrőt egy kis kefével.



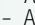
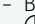


**és/vagy** Standard és Aqua-Secure modelleknél: Vegye le a tömlőt a készülék hátoldalán, vegye ki fogóval a szűrőt, és tisztítsa meg.

6. Csatlakoztassa a tömlőt, és ellenőrizze a tömítettséget.





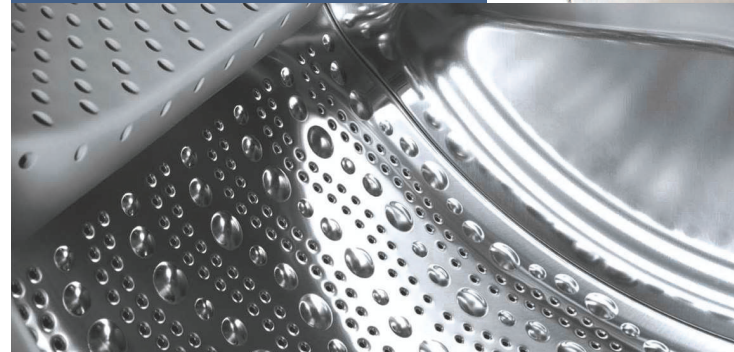
## Mi a teendő, ha...

Víz folyik ki	<ul style="list-style-type: none"> <li>- Megfelelően rögzítse vagy cserélje ki a lefolyótömlőt.</li> <li>- Erősen húzza meg a vízbevezető tömlő csavarozását.</li> </ul>
Nem folyik be víz. Nincs betöltve a mosószer.	<ul style="list-style-type: none"> <li>- Nincs benyomva a <b>Start/Nachlegen [Start/Utólag berak]</b> gomb?</li> <li>- A vízcsap nincs kinyitva?</li> <li>- Esetleg eldugult a szűrő? Tisztítsa meg a szűrőt → 10. oldal.</li> <li>- Megtört vagy becsipődött a vízbevezető tömlő.</li> </ul>
A betöltőablak nem nyitható.	<ul style="list-style-type: none"> <li>- A biztonsági funkció aktív. Megszakadt a program? → 4. oldal.</li> <li>- A  (utolsó centrifugálás nélkül) programot választotta? → 3., 4. oldal.</li> <li>- Nyitás csak a vérszkioldón keresztül lehetséges? → 9. oldal.</li> <li>- Az ablak a mosógép kikapcsolása után le van zárva: kapcsolja be a mosógépet, és várjon 5 másodpercet.</li> </ul>
A program nem indul.	<ul style="list-style-type: none"> <li>- Be van nyomva a <b>Start/Nachlegen [Start/Utólag berak]</b> gomb, vagy a  (<b>Elkészüléshez szükséges idő</b>) van kiválasztva?</li> <li>- Be van zárva a betöltőablak?</li> <li>- Aktív a gyerekzár? Hatástalanítsa → 5. oldal.</li> </ul>
A gép nem szivattyúzza ki a mosószeres vizet.	<ul style="list-style-type: none"> <li>- A  (utolsó centrifugálás nélkül) programot választotta? → 3., 4. oldal.</li> <li>- Tisztítsa meg a vízleeresztő szivattyút → 10. oldal.</li> <li>- Tisztítsa meg a lefolyócsövet és/vagy a lefolyótömlőt.</li> </ul>
A víz a dobban nem látható.	<ul style="list-style-type: none"> <li>- Nem hiba - A víz a látható terület alatt van.</li> </ul>
Nem kielégítő a centrifugálás eredménye. A ruhanemű vizes vagy túl nedves.	<ul style="list-style-type: none"> <li>- Nem hiba - a kiegyensúlyozottság-ellenőrző rendszer megszakította a centrifugálást, nem egyenletes a ruhanemű elhelyezkedése. Ossa szét a dobban a kis és nagy ruhaneműket.</li> <li>- A <b>Bügelleicht (Könnyen vasalható)</b> programot választotta? → 5. oldal.</li> <li>- Túl alacsony fordulatszámot választott? → 5. oldal.</li> </ul>
A program időtartama módosul a mosási ciklus során.	<ul style="list-style-type: none"> <li>- Nem hiba - a program lefutását a gép a mindenkori mosási folyamathoz optimalizálja. Ez változásokat okozhat a program kijelzőmezőben látható időtartamában.</li> </ul>
Többszöri centrifugálás.	<ul style="list-style-type: none"> <li>- Nem hiba - A kiegyensúlyozottság-ellenőrző rendszer kiegyenlíti a kiegyensúlyozatlanságot.</li> </ul>
Maradékvíz az ápolószer kamrájában.	<ul style="list-style-type: none"> <li>- Nem hiba - nem csökkenti az ápolószer hatását.</li> <li>- Esetleg tisztítsa meg a betétet → 9. oldal.</li> </ul>
Szagképződés a mosógépben.	<ul style="list-style-type: none"> <li>- Futtassa le a <b>Baumwolle [Pamut] 90 °C</b> programot ruhanemű nélkül. Használjon hozzá univerzális mosószert.</li> </ul>
Az állapotkijelző  villog. Esetleg mosószer jön ki a mosószertartó fiókból.	<ul style="list-style-type: none"> <li>- Túl sok mosószert használ? Keverjen össze 1 evőkanál öblítőszerrel 1/2 liter vízzel, és töltsse a II-es kamrába (<i>kültéri és pehelytollas textiláknál ne alkalmazza</i>).</li> <li>- A következő mosásnál használjon kevesebb mosószert.</li> </ul>
Erős zaj, rezgés és „elvándorlás” centrifugáláskor.	<ul style="list-style-type: none"> <li>- Rögzítette a készüléklábakat? Rögzítse a készüléklábakat → <i>Felállítási utasítás</i>.</li> <li>- Eltávolította a szállítási biztosító eszközöket? Távolítsa el a szállítási biztosító eszközöket → <i>Felállítási utasítás</i>.</li> </ul>
Zörej centrifugáláskor és szivattyúzáskor.	<ul style="list-style-type: none"> <li>- Tisztítsa meg a vízleeresztő szivattyút → 10. oldal.</li> </ul>
Üzemelés közben a kijelzőmező/ jelzőlámpák nem működnek.	<ul style="list-style-type: none"> <li>- Energiatakarékos üzemmód → 5. oldal</li> <li>- Hálózatkimaradás?</li> <li>- Kioldottak a biztosítékok? Kapcsolja be vagy cserélje ki a biztosítékokat.</li> <li>- Aktív az energiatakarékos üzemmód?</li> <li>- Ha a hiba ismételen fellép, hívja a vevőszolgálatot.</li> </ul>
A program lefutása hosszabb a szokásosnál.	<ul style="list-style-type: none"> <li>- Nem hiba - A kiegyensúlyozottság-ellenőrző rendszer a ruha többszöri elosztásával egyenlíti ki a kiegyensúlyozatlanságot.</li> <li>- Nem hiba - aktív a habellenőrző rendszer - a gép még egyszer öblít.</li> </ul>
Mosószer-maradványok a ruhán.	<ul style="list-style-type: none"> <li>- A foszfátmentes mosószerek szórványosan a vízben oldhatatlan maradványokat tartalmaznak.</li> <li>- Válassza a <b>Spülen/Schleudern [Öblítés/Centrifugálás]</b> programot, vagy mosás után kefélje ki a ruhákat.</li> </ul>

Ha nem tudja saját kezűleg elhárítani a hibát (ki-/bekapcsolás), vagy javításra van szükség:  
 - Állítsa a programválasztót **Aus [KI]** helyzetbe, és húzza ki a csatlakozójelzőt a hálózati csatlakozódugótól.  
 - Zárja el a vízcapot, és hívja a vevőszolgálatot → *Felállítási utasítás*.



Register your new Bosch now:  
[www.bosch-home.com/welcome](http://www.bosch-home.com/welcome)



**Mosógép**  
**WAQ28410 / ...**



**hu** Használati utasítás