

# Az Ön mosógépe

**Gratulálunk** - Ön egy korszerű, kiváló minőségű, Bosch márkájú háztartási készüléket választott. A mosógép takarékos víz- és energiafogyasztásával tűnik ki. A gyártó minden kiszállított gép működőképességét és kifogástalan állapotát gondosan ellenőrzi.

További információk: [www.bosch-home.com](http://www.bosch-home.com)

Az Önhöz legközelebbi vevőszolgálat elérhetőségét megtalálja itt [itt](#), a vevőszolgálatok jegyzékében (*modellől függően*).  
H 01 489 5461

## Környezetbarát módon történő ártalmatlanítás

A csomagolást környezetbarát módon kell ártalmatlanítani.

Ez a készülék az elhasznált villamosságai és elektronikai készülékekről szóló 2012/19/EU irányelvnek megfelelő jelölést kapott. Ez az irányelv a már nem használt készülékek visszavételének és hasznosításának EU-szerte érvényes kereteit határozza meg.

## Tartalom

■ Rendeltetesszerű használat	1
■ Programok	1
■ Program beállítás és módosítása	3
■ Mosás	3/4
■ Mosás után	4
■ Egyéni beállítások	5/6
■ Fontos útmutatások	6
■ Programáttekintés	7
■ Biztonsági útmutatások	8
■ Fogyasztási értékek	8
■ Ápolás	9
■ Útmutatások a kijelző-mezőn	9
■ Karbantartás	10
■ Mi a teendő, ha...	11

## Környezetvédelem / takarékosági útmutató

- Használja ki a mosandó ruhaneműnek a mindenkoriban lehetséges maximális mennyiségét.
- A normál szennyezettségű ruhát előmosás nélkül mossa ki.
- A választható hőmérsékletek a textíliák kezelési útmutatójára vonatkoznak. Az optimális energiamegtakarítás és mosási eredmény érdekében a gépen feltüntetett hőmérsékletek ezektől eltérhetnek.
- A mosószert a gyártó utasításai és a vízkeménység szerint adagolja.
- Ha a ruhát ezután ruhaszáritó automatában szárítja meg, a szárítógép-gyártó útmutatásának megfelelően válassza meg a centrifuga-fordulatszámot.

# Rendeltetesszerű használat

- kizárólag háztartási használatra,
- géppel mosható textíliák mosásához és kézzel mosható gyapjú mosószeres mosóvízben történő mosásához,
- üzemeltetés hideg ivóvízzel és a kereskedelmi forgalomban kapható szokásos, gépi mosáshoz alkalmas mosó- és ápolószerekkel.

- ⚠ - A gyermekeket ne hagyja felügyelet nélkül a mosógép mellett!
- Gyermekek és tájékoztatásban nem részesült személyek nem használhatják a mosógépet!
- A háziállatokat tartsa távol a mosógéptől!

Csak azután kezdje használni a mosógépet, ha már elolvasta ezt a használati utasítást, és a külön füzetben található felállítási utasítást!

## Programok

Részletes programáttekintés → 7. oldal.  
A hőmérséklet és a centrifuga-fordulatszám egyénileg megválasztható, a választott programtól és a program haladásától függően.

<b>Cottons (Pamut)</b>	strapabíró textíliák
+ Prewash (+ Előmosás)	strapabíró textíliák, előmosás 30 °C-on
<b>Easy-Care (Kímélő mosás)</b>	könnyen tisztítható textíliák
+ Prewash (+ Előmosás)	könnyen tisztítható textíliák, előmosás 30 °C-on
<b>Mix (Vegyés)</b>	különböző fajtájú mosandó ruhaneműk
<b>Delicate / Selyem (Finom / Silkem)</b>	kényes, mosható textíliák
<b>Wool (Gyapjú)</b>	kézzel/géppel mosható gyapjú
Rinse / Spin (Öblítés / Centrifugálás)	kézzel mosott ruhanemű. (Víz plusz) gomb aktiválva; ha csak centrifugálni kell, kapcsolja ki a gombot
Empty (Szivattyúzás)	öblítővíz, (végső centrifugálás nélkül) esetén
<b>SuperQuick 15' (Extrarövid)</b>	rövidprogram
<b>AllergyPlus (Kényes)</b>	strapabíró textíliák
<b>Sportswear (Sportruházat)</b>	mikroszálal textíliák
<b>Shirt / Blouses (Ingek)</b>	vasalást nem igénylő ingek
<b>Down (Pehelytoll)</b>	mosható, pehelytollal töltött ruházat → 6. oldal
<b>Dark Wash (Sötét textíliák)</b>	sötét színű textíliák

# Előkészítés

⚠ **Felszerelés szakszerűen, a külön felállítási utasítás szerint.**

**Ellenőrizze a gépet**  
- Soha ne használja a meghibásodott gépet!  
- Tájékoztassa a vevőszolgálatot!

**Dugja be a hálózati csatlakozót**  
⚠ Csak száraz kézzel!  
Csak a csatlakozódugójánál fogja meg!

**Nyissa ki a vízcsapot**

**II-es kamra:** Mosószér főmosáshoz, lágyító, fehérítő, folteltávolító szer  
**kamra** ☉ : Öblítőszér, keményítő

**I-es kamra:** Mosószér az előmosáshoz

**Program beállítása\*\* és módosítása**

**Kiegészítő funkciók**  
Speed Perfect  
Eco Perfect

**Kijelzőmező / opciós gombok**

**Start/Utólag berak**

**Programválasztó**

**Speed Perfect** =  
**Eco Perfect** =

**Start/Reload** =  
**Off** =

**Dark Wash** =  
**Down** =  
**Shirt/Blouses** =  
**Sportswear** =  
**AllergyPlus** =  
**SuperQuick 15'** =  
**Empty** =

**Cottons** =  
**Easy-Care** =  
**Mix** =  
**Delicate/Silk** =  
**Wool** =

**Rinse/Spin** =  
**Empty** =

**SuperQuick 15'** =  
**AllergyPlus** =  
**Sportswear** =  
**Shirt/Blouses** =  
**Down** =  
**Dark Wash** =

**Speed Perfect** =  
**Eco Perfect** =

# Mosás

**Válogassa szét, és helyezze be a mosandó ruhaneműt**  
Vegye figyelembe a gyártó ápolási utasításait!  
A ruhacímkeken lévő adatok szerint.  
Fajta, szín, szennyezettség mértéke és hőmérséklet szerint.  
Ne lépje túl a maximális ruhamennyiséget → 7. oldal.

**Tartsa szem előtt a fontos útmutatásokat** → 6. oldal!  
Nagy és kis ruhadarabokat vegyesen rakjon bele!  
A ruhadarabok ne szoruljanak be a betöltő-ablak és a gumitömítés közé.

**Töltsön be mosó- és ápolószert**  
Adagolás az alábbiak szerint:  
ruhamennyiség, szennyezettség mértéke, vízkeménység (érdeklődjön a vízszolgáltatójánál) és a gyártó utasításai.  
A folyékony mosószert a megfelelő adagolótartályba töltsse be, majd helyezze a tartályt a dobba.

**II-es kamra:** Mosószér főmosáshoz, lágyító, fehérítő, folteltávolító szer  
**kamra** ☉ : Öblítőszér, keményítő

**I-es kamra:** Mosószér az előmosáshoz

**Program beállítása\*\* és módosítása**

**Kiegészítő funkciók**  
Speed Perfect  
Eco Perfect

**Kijelzőmező / opciós gombok**

**Start/Utólag berak**

**Programválasztó**

**Speed Perfect** =  
**Eco Perfect** =

**Start/Reload** =  
**Off** =

**Dark Wash** =  
**Down** =  
**Shirt/Blouses** =  
**Sportswear** =  
**AllergyPlus** =  
**SuperQuick 15'** =  
**Empty** =

**Cottons** =  
**Easy-Care** =  
**Mix** =  
**Delicate/Silk** =  
**Wool** =

**Rinse/Spin** =  
**Empty** =

**SuperQuick 15'** =  
**AllergyPlus** =  
**Sportswear** =  
**Shirt/Blouses** =  
**Down** =  
**Dark Wash** =

**Speed Perfect** =  
**Eco Perfect** =

**Speed Perfect** =  
**Eco Perfect** =

# Mosás

**Ruha kivétele**  
Nyissa ki a betöltő-ablakot és vegye ki a ruhát.  
Ha az ☐ (végső centrifugálás nélkül) program aktív: Állítsa a programválasztót ☐ **Empty (Szivattyúzás)** helyzetbe vagy válassza ki a centrifuga fordulatszámát.  
Nyomja meg a ☐ **Start/Reload (Start/Utólag berak)** gombot.  
- Távolítsa el az esetleges idegen testeket - rozsdaveszély.  
- Hagyja nyitva a betöltő-ablakot és a mosószér-fiókot, hogy a maradék víz kiszáradhasson.

**Zárja el a vízcsapot**  
Aqua-Stop modelleknél nem szükséges → útmutatások a felállítási utasításban.

**Kikapcsolás**  
Állítsa a programválasztót a **Off (Ki)** helyzetbe.

**A programnak vége, ha ...**  
... A ☐ Start/Reload (Start/Utólag berak) villog, a kijelzőmezőben pedig **-0-** jelenik meg.

**Program megszakítása**  
Magas hőmérsékletű programoknál:  
- hűtse le a ruhát: Válassza a ☐ **Rinse** / ☉ **Spin (Öblítés / Centrifugálás)** opciót.  
- Nyomja meg a ☐ **Start/Reload (Start/Utólag berak)** gombot.  
Alacsonyabb hőmérsékletű programoknál:  
- Válassza a ☐ **Rinse** / ☉ **Spin (Öblítés / Centrifugálás)** (Kapcsolja ki a ☐ **(Víz plusz)** gombot) vagy az ☐ **Empty (Szivattyúzás)** opciót.  
- Nyomja meg a ☐ **Start/Reload (Start/Utólag berak)** gombot.

**Program megváltoztatása, ha ...**  
... véletlenül nem megfelelő programot választott:  
- Válasszon újra programot.  
- Nyomja meg a ☐ **Start/Reload (Start/Utólag berak)** gombot. Az új program az elejéről indul.

**Mosandó ruhanemű utólagos berakása, ha... → 5. oldal**  
... megnyomta a ☐ **Start/Reload (Start/Utólag berak)** gombot, és a kijelzőmezőben világít a **YES** és a **+ Ⓢ** szimbólum. Ha a **NO** felirat villog, akkor nem nyitható ki a betöltő-ablak.  
- Nyomja meg a ☐ **Start/Reload (Start/Utólag berak)** gombot.

# Mosás

**Fontos útmutatások**  
⚠ **Kímélje a ruhaneműt és a gépet**  
- Minden mosó-, tisztítószér és mosóadalek adagolása során feltétlenül vegye figyelembe a gyártó utasításait.  
- Őrítse ki a zsebeket.  
- Űgyeljen a fémdarabokra (gemkapcsok stb.).  
- A kényes ruhaneműt hálóban/zacskóban mossa (harisnyák, függönyök, merevítés melltartók).  
- A cipzáratok húzza be, a huzatgombokat gombolja be.  
- Kefélje ki a homokot a zsebekből és a hajtókat alól.  
- Távolítsa el vagy kösse hálóba/zacskóba a függönykarikákat.

**Különböző mértékben szennyezett ruhanemű**  
Az új ruhaneműt külön mossa.  
Nincs előmosás. Esetleg válassza ki a ☐ **SpeedPerfect** kiegészítő funkciót.  
A foltokon esetleg alkalmazzon előkezelést.

**Áztatás**  
Töltsön áztatószer/mosószert a gyártó előírásai szerint a **II-es** kamrába. Állítsa a programválasztót ☐ **Cottons (Pamut) 30°C** helyzetbe, és nyomja meg a ☐ **Start/Reload (Start/Utólag berak)** gombot. Kb. 10 perc elteltével nyomja meg a ☐ **Start/Reload (Start/Utólag berak)** gombot a program leállításához. A kívánt áztatási idő elteltével nyomja meg újra a ☐ **Start/Reload (Start/Utólag berak)** gombot, ha folytatni kívánja a programot, vagy módosítsa a programot.

**Keményítés**  
A keményítés az összes mosóprogramban folyékony keményítővel lehetséges. A keményítőt a gyártó által közölt adatok szerint adagolja a ☉ öblítőkamrába (esetleg tisztítsa meg előtte).

**Festés / Színtelenítés**  
Festés csak a háztartásban szokásos mértékben végezhető. A só megakadályozhatja a nemesacélt! Vegye figyelembe a festégyártó utasításait! A mosandó ruhaneműt **ne** a mosógépben színtelenítse!

**Down (Pehelytoll)**  
A ruhanemű mosásakor **ne** használjon öblítőszert.

Csak tollruhákat mosson ezzel a programmal, tollpárnát vagy pehelydunnát ne! A nagyobb ruhadarabokat egyesével mossa. A mosószerezrel bánjon takarékosan. A pehelytoll összecsomósodásának elkerülése érdekében a tollruhákat szárítóban szárítsa.

**Mosás**

**Mosás**

**Mosás**

**Mosás**

**Mosás**

**Mosás**

**Mosás**

**Mosás**

**Mosás**

**Mosás**

**Mosás**

# Mosás

**Mosás**

**Mosás**

**Mosás**

**Mosás**

**Mosás**

**Mosás**

**Mosás**

**Mosás**

**Mosás**

**Mosás**

**Mosás**

**Mosás**

**Mosás**

**Mosás**

**Mosás**

**Mosás**

**Mosás**

**Mosás**

# Mosás

**Mosás**

**Mosás**

**Mosás**

**Mosás**

**Mosás**

**Mosás**

**Mosás**

**Mosás**

**Mosás**

**Mosás**

**Mosás**

**Mosás**

**Mosás**

**Mosás**

**Mosás**

**Mosás**

**Mosás**

**Mosás**

# Egyéni beállítások

**Opciók gombok**  
A kiválasztott program előtt és futtatása közben módosítható a centrifuga fordulatszáma és a hőmérséklet. A hatás a program pillanatnyi állásától függ.

**(Hőmérséklet °C)**  
Lehetőség van a kijelzett mosási hőmérséklet módosítására. A kiválasztható maximális mosási hőmérséklet a mindenkori beállított programtól függ.

**(Elkészüléshez szükséges idő)**  
A program kiválasztásakor megjelenik a mindenkori program időtartama. A program kezdete előtt késleltetheti a program indítását. Az elkészüléshez szükséges időt örökben adhatja meg, legfeljebb 24 óráig. Nyomja meg annyiszor a ☐ **(Elkészüléshez szükséges idő)** gombot, amíg a kijelzőn a kívánt számú óra nem látható (h=óra). Nyomja meg a ☐ **Start/Reload (Start/Utólag berak)** gombot.

**(Centrifuga fordulatszáma / végső centrifugálás nélkül)**  
Lehetőség van a centrifuga kijelzett fordulatszámának a módosítására. A centrifuga kiválasztható maximális fordulatszáma a modellől és a mindenkori beállított programtól függ.

**Kiegészítő funkciók**  
☐ **SpeedPerfect** Mosás rövidebb idő alatt, a normál programéhoz hasonló mosóhatással. Maximális töltőtömeg → programáttekintés, 7. oldal

☉ **EcoPerfect** Optimális energiafogyasztású mosás a hőmérséklet csökkentésével változatlan mosási teljesítmény mellett. A mosási hőmérséklet alacsonyabb, mint a kiválasztott hőmérséklet. Különleges higiéniai kívánalmak esetén használja az ☐ **Allergie Plus (Kényes)** programot.

☐ **(Könnyen vasalható)** Speciális centrifugálási művelet azt követő fellazítással. Kímélő végső centrifugálás - A ruha nedvességtartalma kissé megemelkedik.

☐ **(Víz plusz)** Magasabb vízszint és további öblítési művelet, hosszabb mosási idő. Olyan helyek számára, ahol nagyon lágy a víz, vagy a mosási eredmény további javításához.

**Gyerekszár és utólagos berakás**  
A mosógép beállított funkcióinak véletlenszerű módosítása ellen véd. **BE/KI:** a program indítása/befejezése után kb. 5 másodpercig nyomja meg a ☐ **Start/Reload (Start/Utólag berak)** gombot. Megjegyzés: A gyerekszár a program következő indításáig aktív maradhat, akár a gép kikapcsolása után is! Ebben az esetben a programindítás előtt hatástalanítsa a gyerekszárát és adott esetben a programindítás után aktiválja újra.

**YES + Ⓢ Utólagos berakás**  
Ha a program indítása után további mosandó ruhadarabokat kíván berakni, akkor nyomja meg a ☐ **Start/Reload (Start/Utólag berak)** gombot. A gép ellenőrzi, hogy lehetséges-e az utólagos berakás. **YES + Ⓢ** világít: Lehetséges az utólagos berakás. **NO** villog: Várjon, amíg a **YES + Ⓢ** jelzés világítani kezd. Megjegyzés: Csak akkor nyissa ki az ablakot, ha **mindkét** szimbólum világít **YES + Ⓢ**. **NO:** Nem lehetséges utólagos berakás. Megjegyzés: Túl magas vízállásnál és/vagy hőmérsékletnél a centrifugálás közben a betöltő-ablak biztonsági okokból reteszelve marad. A program folytatásához nyomja meg a ☐ **Start/Reload (Start/Utólag berak)** gombot.

☐ **Start/Reload (Start/Utólag berak)**  
A program indításához vagy mosandó ruhanemű utólagos berakásához és a gyerekszár be- vagy kikapcsolásához.

**Mosás**

**Mosás**

**Mosás**

**Mosás**

**Mosás**

**Mosás**

**Mosás**

# Egyéni beállítások

**Jel**  
1. Hangerő-erősség beállítási mód aktiválása

állítsa • helyzetbe  
1. lépés, kijelzőmező világít  
várjon és tartsa nyomva  
1. lépés, engedje fel

**Gombjelzések**  
Hangerősség beállítása\*  
közvetlen  
1. lépés  
Hangerősség beállítása\*  
állítsa • helyzetbe

**Tájékoztató jelzések**  
1. lépés  
Hangerősség beállítása\*  
állítsa • helyzetbe

**Mosás**

**Mosás**

**Mosás**

**Mosás**

**Mosás**

**Mosás**

**Mosás**

**Mosás**

**Mosás**

**Mosás**

**Mosás**

**Mosás**

**Mosás**

**Mosás**

# Egyéni beállítások

**Mosás**

**Mosás**

**Mosás**

**Mosás**

**Mosás**

**Mosás**

**Mosás**

**Mosás**

**Mosás**

**Mosás**

**Mosás**

**Mosás**

**Mosás**

**Mosás**

**Mosás**

**Mosás**

**Mosás**



# Az Ön mosógépe

**Gratulálunk** - Ön egy korszerű, kiváló minőségű, Bosch márkájú háztartási készüléket választott. A mosógép takarékos víz- és energiafogyasztásával tűnik ki. A gyártó minden kiszállított gép működőképességét és kifogástalan állapotát gondosan ellenőrzi.

További információk: [www.bosch-home.com](http://www.bosch-home.com)

Az Önhöz legközelebbi vevőszolgálat elérhetőségét megtalálja itt ill. a vevőszolgálatok jegyzékében (modelltől függően).  
H 01 489 5461

## Környezetbarát módon történő ártalmatlanítás



A csomagolást környezetbarát módon kell ártalmatlanítani.

Ez a készülék az elhasznált villamossági és elektronikai készülékekről szóló 2012/19/EU irányelvnek megfelelő jelölést kapott. Ez az irányelv a már nem használt készülékek visszavételének és hasznosításának EU-szerte érvényes kereteit határozza meg.

## Tartalom

	Oldal
■ Rendeltetésszerű használat .....	1
■ Programok .....	1
■ Program beállítása és módosítása .....	3
■ Mosás .....	3/4
■ Mosás után .....	4
■ Egyéni beállítások .....	5/6
■ Fontos útmutatások .....	6
■ Programáttekintés .....	7
■ Biztonsági útmutatások .....	8
■ Fogyasztási értékek .....	8
■ Ápolás .....	9
■ Útmutatások a kijelző-mezőn .....	9
■ Karbantartás .....	10
■ Mi a teendő, ha... ..	11



## Környezetvédelem / takarékosági útmutató

- Használja ki a mosandó ruhaneműnek a mindenkoriban programban lehetséges maximális mennyiségét.
- A normál szennyezettségű ruhát előmosás nélkül mossa ki.
- A választható hőmérsékletek a textíliák kezelési útmutatójára vonatkoznak. Az optimális energiamegtakarítás és mosási eredmény érdekében a gépen feltüntetett hőmérsékletek ezektől eltérhetnek.
- A mosószert a gyártó utasításai és a vízkeménység szerint adagolja.
- Ha a ruhát ezután ruhaszáritó automatában szárítja meg, a szárítógép-gyártó útmutatásának megfelelően válassza meg a centrifuga-fordulatszámot.

## Rendeltetésszerű használat

- kizárólag háztartási használatra,
- géppel mosható textíliák mosásához és kézzel mosható gyapjú mosószeres mosóvízben történő mosásához,
- üzemeltetés hideg ivóvízzel és a kereskedelmi forgalomban kapható szokásos, gépi mosáshoz alkalmas mosó- és ápolószerekkel.



- A gyermekeket ne hagyja felügyelet nélkül a mosógép mellett!
- Gyermekek és tájékoztatásban nem részesült személyek nem használhatják a mosógépet!
- A háziállatokat tartsa távol a mosógéptől!



Csak azután kezdje használni a mosógépet, ha már elolvasta ezt a használati utasítást, és a külön füzetben található felállítási utasítást!

## Programok

Részletes programáttekintés → 7. oldal.

A hőmérséklet és a centrifuga-fordulatszám egyénileg megválasztható, a választott programtól és a program haladásától függően.

<b>Cottons (Pamut)</b>	strapabíró textíliák
+  Prewash (+ Előmosás)	strapabíró textíliák, előmosás 30 °C-on
<b>Easy-Care (Kímélő mosás)</b>	könnyen tisztítható textíliák
+  Prewash (+ Előmosás)	könnyen tisztítható textíliák, előmosás 30 °C-on
<b>Mix (Vegyes)</b>	különböző fajtájú mosandó ruhaneműk
<b>Delicate / Silk (Finom / Selyem)</b>	kényes, mosható textíliák
<b>Wool (Gyapjú)</b>	kézzel/géppel mosható gyapjú
Rinse / Spin (Öblítés / Centrifugálás)	kézzel mosott ruhanemű,  (Víz plusz) gomb aktiválva; ha csak centrifugálni kell, kapcsolja ki a gombot
Empty (Szivattyúzás)	öblítővíz,  (végső centrifugálás nélkül) esetén
<b>SuperQuick 15' (Extrarövid)</b>	rövidprogram
<b>AllergyPlus (Kényes)</b>	strapabíró textíliák
<b>Sportswear (Sportruházat)</b>	mikroszál textíliák
<b>Shirt / Blouses (Ingek)</b>	vasalást nem igénylő ingek
<b>Down (Pehelytoll)</b>	mosható, pehelytollal töltött ruházat → 6. oldal
<b>Dark Wash (Sötét textíliák)</b>	sötét színű textíliák

## Előkészítés



Felszerelés szakszerűen, a külön felállítási utasítás szerint.



### Ellenőrizze a gépet

- Soha ne használja a meghibásodott gépet!
- Tájékoztassa a vevőszolgálatot!



### Dugja be a hálózati csatlakozót



Csak száraz kézzel!  
Csak a csatlakozódugónál fogja meg!

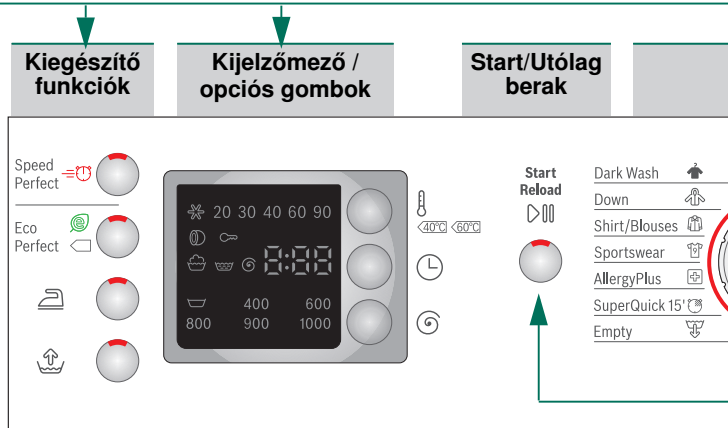
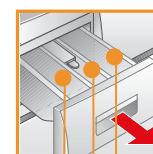


### Nyissa ki a vízcsapot

**II-es kamra:** Mosószér főmosáshoz, lágyító, fehérítő, folttisztító szer

**kamra** : Öblítőszér, keményítő

**I-es kamra:** Mosószér az előmosáshoz



– 90°C		Hőmérséklet kiválasztása ( = hideg)
1 – 24h		(Elkészüléshez szükséges idő) A program ... elt...
– 1000*		A centrifuga fordulatszámának a kiválasztása (* = centrifugálás nélkül, a mosandó ruhanemű az ö...
Állapotjelzések		A program folyamatára vonatkozó kijelzések:
	<b>-0-</b>	Mosás, öblítés, centrifugálás, program időtartam
		Gyerekszár → 5. oldal
		Betöltő-ablak kinyitása, mosandó ruhanemű utó...

**Az első mosás előtt**  
egyszer végezzen egy mosást ruhanemű nélkül → 9. oldal

## Álogassa szét, és helyezze be a mosandó ruhaneműt

Vegye figyelembe a gyártó ápolási utasításait!  
A ruhacímkeken lévő adatok szerint.  
Fajta, szín, szennyezettség mértéke és hőmérséklet szerint.  
Ne lépje túl a maximális ruhamennyiséget → 7. oldal.

Tartsa szem előtt a fontos útmutatásokat → 6. oldal!  
Nagy és kis ruhadarabokat vegyesen rakjon bele!  
Nyissa ki a betöltő-ablakot. A ruhadarabok ne szoruljanak be a betöltő-ablak és a gumitömítés közé.

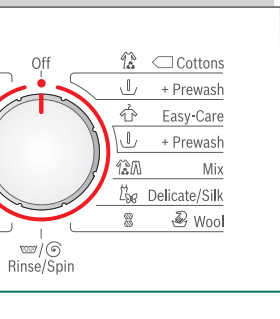
## Töltsön be mosó- és ápolószert

Adagolás az alábbiak szerint:  
ruhamennyiség, szennyezettség mértéke, vízkeménység (érdeklődjön a vízszolgáltatójánál) és a gyártó utasításai.  
A folyékony mosószert a megfelelő adagolótartályba töltsse be, majd helyezze a tartályt a dobba.

**i** A sűrűn folyós öblítő- és keményítőszeret hígítsa fel vízzel.  
Megakadályozza a dugulást.

## Program beállítása\*\* és módosítása

### Programválasztó



**i** \*\*Ha a kijelzőmezőben villog a szimbólum, akkor aktív a gyerekzár  
→ Kikapcsolás, 5. oldal.

Kiegészítő funkciók és opciós gombok  
→ Egyéni beállítások, 5. oldal.

**i** Minden gomb érzékeny, elég finoman megérinteni őket! Az opciós gombok hosszas érintésekor a készülék automatikusan végiglépteti a beállítási lehetőségeket!

**Nyomja meg a Start/Reload (Start/Utólag berak) gombot**

**i** Programválasztó a gép be- és kikapcsolásához és a programválasztáshoz. Mindkét irányba el lehet forgatni.

eltével fejeződik be

modelltől függően) vagy (végső öblítővízben marad, kijelzőmező ---)

ma illetve vége (-0-)

öblítés berakása → 4., 5. oldal

# Mosás

Mosószer-fiók I-es, II-es és kamrákkal

Dob

Kezelőblende

Betöltő-ablak



Szervizfedő

1

2



## Ruha kivétele

Nyissa ki a betöltő-ablakot és vegye ki a ruhát.

Ha az (végső centrifugálás nélkül) program aktív: Állítsa a programválasztót **Empty (Szivattyúzás)** helyzetbe vagy válassza ki a centrifuga fordulatszámát.

Nyomja meg a **Start/Reload (Start/Utólag berak)** gombot.



- Távolítsa el az esetleges idegen testeket – rozsdaveszély.
- Hagyja nyitva a betöltő-ablakot és a mosószer-fiókot, hogy a maradék víz kiszáradhasson.



## Zárja el a vízcsapot

Aqua-Stop modelleknél nem szükséges → útmutatások a felállítási utasításban.



## Kikapcsolás

Állítsa a programválasztót a **Off (KI)** helyzetbe.

## A programnak vége, ha ...

... A Start/Reload (Start/Utólag berak) villog, a kijelzőmezőben pedig **-0-** jelenik meg.

## Program megszakítása

Magas hőmérsékletű programoknál:

- hűtse le a ruhát: Válassza a Rinse / Spin (Öblítés / Centrifugálás) opciót.
  - Nyomja meg a Start/Reload (Start/Utólag berak) gombot.
- Alacsonyabb hőmérsékletű programoknál:
- Válassza a Rinse / Spin (Öblítés / Centrifugálás) (Kapcsolja ki a (Víz plusz) gombot) vagy az Empty (Szivattyúzás) opciót.
  - Nyomja meg a Start/Reload (Start/Utólag berak) gombot.

## Program megváltoztatása, ha ...

... véletlenül nem megfelelő programot választott:

- Válasszon újra programot.
- Nyomja meg a Start/Reload (Start/Utólag berak) gombot. Az új program az elejéről indul.

## Mosandó ruhanemű utólagos berakása, ha... → 5. oldal

... megnyomta a Start/Reload (Start/Utólag berak) gombot, és a kijelzőmezőben világít a **YES** és a szimbólum. Ha a **NO** felirat villog, akkor nem nyitható ki a betöltő-ablak.

- Nyomja meg a Start/Reload (Start/Utólag berak) gombot.

# Egyéni beállítások

## Opció gombok

A kiválasztott program előtt és futtatása közben módosítható a centrifuga fordulatszáma és a hőmérséklet. A hatás a program pillanatnyi állásától függ.

## ⌘ (Hőmérséklet °C)

Lehetőség van a kijelzett mosási hőmérséklet módosítására. A kiválasztható maximális mosási hőmérséklet a mindenkori beállított programtól függ.

## ⌚ (Elkészüléshez szükséges idő)

A program kiválasztásakor megjelenik a mindenkori program időtartama. A program kezdete előtt késleltetheti a program indítását. Az elkészüléshez szükséges időt órákban adhatja meg, legfeljebb 24 óráig. Nyomja meg annyiszor a ⌚ (Elkészüléshez szükséges idő) gombot, amíg a kijelzőn a kívánt számú óra nem látható (h=óra). Nyomja meg a ▶ Start/Reload (Start/Utólag berak) gombot.

## ⌚ (Centrifuga fordulatszáma / végső centrifugálás nélkül)

Lehetőség van a centrifuga kijelzett fordulatszámának a módosítására. A centrifuga kiválasztható maximális fordulatszáma a modelltől és a mindenkori beállított programtól függ.

## Kiegészítő funkciók → lásd még a programáttekintést, 7. oldal

⇒ SpeedPerfect Mosás rövidebb idő alatt, a normál programéhoz hasonló mosóhatással. Maximális töltőtömeg → programáttekintés, 7. oldal

⊕ EcoPerfect Optimális energiafogyasztású mosás a hőmérséklet csökkentésével változatlan mosási teljesítmény mellett. A mosási hőmérséklet alacsonyabb, mint a kiválasztott hőmérséklet. Különleges higiéniai kívánalmak esetén használja az ⊕ Allergie Plus (Kényes) programot.

👔 (Könnyen vasalható) Speciális centrifugálási művelet azt követő fellazítással. Kímélő végső centrifugálás – A ruha nedvességtartalma kissé megemelkedik.

🚰 (Víz plusz) Magasabb vízszint és további öblítési művelet, hosszabb mosási idő. Olyan helyek számára, ahol nagyon lágy a víz, vagy a mosási eredmény további javításához.

## Gyerekszár és utólagos berakás

👶 Gyerekszár/készülékzár A mosógép beállított funkcióinak véletlenszerű módosítása ellen véd. **BE/KI:** a program indítása/befejezése után kb. 5 másodpercig nyomja meg a ▶ Start/Reload (Start/Utólag berak) gombot. Megjegyzés: A gyerekszár a program következő indításáig aktív maradhat, akár a gép kikapcsolása után is! Ebben az esetben a programindítás előtt hatástalanítsa a gyerekszárát és adott esetben a programindítás után aktiválja újra.

YES + ⌚ Utólagos berakás Ha a program indítása után további mosandó ruhadarabokat kíván berakni, akkor nyomja meg a ▶ Start/Reload (Start/Utólag berak) gombot. A gép ellenőrzi, hogy lehetséges-e az utólagos berakás. **YES + ⌚** világít: Lehetséges az utólagos berakás. **NO** villog: Várjon, amíg a **YES + ⌚** jelzés világítani kezd. Megjegyzés: Csak akkor nyissa ki az ablakot, ha **mindkét** szimbólum világít **YES + ⌚**. **NO:** Nem lehetséges utólagos berakás. Megjegyzés: Túl magas vízállásnál és/vagy hőmérsékletnél a centrifugálás közben a betöltő-ablak biztonsági okokból reteszelve marad. A program folytatásához nyomja meg a ▶ Start/Reload (Start/Utólag berak) gombot.

## ▶ Start/Reload (Start/Utólag berak)

A program indításához vagy mosandó ruhanemű utólagos berakásához és a gyerekszár be- vagy kikapcsolásához.

5

# Egyéni beállítások

## Jel

1. Hangjelzés-erősség beállítási mód aktiválása

állítsa • helyzetbe

1. lépés, kijelzőmező világít

várjon és tartsa nyomva +

1. lépés, engedje fel

2. Hangerősség beállítása ...

Gombjelzések

Tájékoztató jelzések

0 1 2 3 4

\* esetleg nyomja meg többször

Hangerősség beállítása\*

közvetlen

1. lépés

Hangerősség beállítása\*

állítsa • helyzetbe

# Fontos útmutatások

## ⚠️ Kímélje a ruhaneműt és a gépet

- Minden mosó-, tisztítószer és mosóadalék adagolása során feltétlenül vegye figyelembe a gyártó utasításait.
- Üritse ki a zsebeket.
- Ügyeljen a fémdarabokra (gemkapcsok stb.).
- A kényes ruhaneműt hálóban/zacskóban mossa (harisnyák, függönyök, merevítés melltartók).
- A cipzárat húzza be, a zuhatgombokat gombolja be.
- Kefélje ki a homokot a zsebekből és a hajtókák alól.
- Távolítsa el vagy kösse hálóba/zacskóba a függönykarikákat.

## 👕 Különböző mértékben szennyezett ruhanemű

enyhe		Az új ruhaneműt külön mossa. Nincs előmosás. Esetleg válassza ki a ⇒ SpeedPerfect kiegészítő funkciót.
erős		A foltokon esetleg alkalmazzon előkezelést. Kevesebb ruhaneműt rakjon be. Válasszon előmosást is tartalmazó programot.

## 👕 Áztatás

Helyezzen be azonos színű mosandó ruhaneműt.

Töltsön áztatószer/mosószer a gyártó előírásai szerint a II-es kamrába. Állítsa a programválasztót 👕 Cottons (Pamut) 30°C helyzetbe, és nyomja meg a ▶ Start/Reload (Start/Utólag berak) gombot. Kb. 10 perc elteltével nyomja meg a ▶ Start/Reload (Start/Utólag berak) gombot a program leállításához. A kívánt áztatási idő elteltével nyomja meg újra a ▶ Start/Reload (Start/Utólag berak) gombot, ha folytatni kívánja a programot, vagy módosítsa a programot.

## 👕 Keményítés

Ne használjon öblítőszer a mosandó ruhaneműhöz.

A keményítés az összes mosóprogramban folyékony keményítővel lehetséges. A keményítőt a gyártó által közölt adatok szerint adagolja a 🌀 öblítőkamrába (esetleg tisztítsa meg előtte).

## 👕 Festés / Színtelenítés

Festés csak a háztartásban szokásos mértékben végezhető. A só megtámadhatja a nemesacét! Vegye figyelembe a festékgyártó utasításait! A mosandó ruhaneműt **ne** a mosógépben színtelenítse!

## 👕 Down (Pehelytoll)

A ruhanemű mosásakor ne használjon öblítőszer.

Csak tollruhákat mosson ezzel a programmal, tollpárnát vagy pehelydunnát ne! A nagyobb ruhadarabokat egyesével mossa. A mosószerrel bánjon takarékosan. A pehelytoll összezsugorodásának elkerülése érdekében a tollruhákat szárítóban szárítsa.

6

# Programáttekintés

→ Vegye figyelembe a 8. oldalon található, fogyasztási értékeket tartalmazó táblázatot és a 6. oldalon található útmutatásokat!

Programok	°C	max.	Ruhafajta	Kiegészítő funkciók; Útmutatások
-----------	----	------	-----------	----------------------------------

Cottons (Pamut) +  Prewash (Előmosás)	* - 90°C			Strapabíró textilíák, kifőzhető textilíák pamutból vagy lenből  7 kg/ 4 kg*
AllergyPlus (Kényes)	* - 60°C			strapabíró textilíák pamutból vagy vászon textilíák
Easy-Care (Kímélő mosás) +  Prewash (Előmosás)	* - 60°C			Könnyen kezelhető textilíák pamutból, vászonzólból, műszálból vagy kevert szövetből
Mix (Vegyés)	* - 40°C	3 kg		Pamut vagy könnyen tisztítható textilíák
Dark Wash (Sötét textilíák)	* - 40°C			Sötét színű pamut textilíák és sötét színű könnyen tisztítható textilíák
Shirt / Blouses (Ingek)	* - 60°C			vasalást nem igénylő ingek pamutból, vászonzólból vagy kevert szövetből
Delicate / Silk (Finom / Selyem)	* - 40°C			Csak kényes, mosható textilíák pl. selyem, szatén, szintetikus anyag vagy kevert szövet (pl. függönyök)
Wool (Gyapjú)	* - 40°C	2 kg		Kézvel- vagy géppel mosható gyapjú vagy részben gyapjú textilíák
SuperQuick 15' (Extravid)	* - 40°C			Könnyen kezelhető textilíák pamutból, vászonzólból, műszálból vagy kevert szövetből
Sportswear (Sportruházat)	* - 40°C			Mikroszálas textilíák
Down (Pehelytoll)	* - 40°C	1 kg		géppel mosható, pehelytollal töltött ruházat (nem párna vagy takaró)

## Kiegészítő programok

\* SpeedPerfect kiegészítő funkcionál csökkentett felületés.

i Rövidprogramként - a Mix (Vegyés) 40°C optimális, a centrifuga maximális fordulatszám mellett.

Programok előmosás nélkül - a mosószert a II-es kamrába kell tölteni, programok előmosással - a mosószert az I-es és II-es kamrában kell elosztani.

## Rinse / Spin (Öblítés / Centrifugálás), Empty (Szivattyúzás)

Rövidprogram kb. 15 perc, alkalmas enyhén szennyezett ruhák tisztítására	SpeedPerfect,  EcoPerfect,  Víz plusz
Ruhadarabokat egyesével mossa, a mosószerrel bányon takarékosan, → 6. oldal	SpeedPerfect,  EcoPerfect,  Víz plusz; a nagyobb ruhadarabokat

9403/ 9000969954



Robert Bosch Hausgeräte GmbH  
Carl-Wery-Str. 34  
81739 München / Deutschland

WAE20469BY ...



## Biztonsági előírások

- Olvassa el ezt a használati és felállítási utasítást és a mosógéphez mellékel minden más információt, és eszerint járjon el.
- Őrizze meg a dokumentumokat a későbbi használat esetére.

### Áramütésveszély

- Csak a hálózati csatlakozónál fogva húzza, soha ne a vezetékneél!
- Ne dugja be/ne húzza ki nedves kézzel.

### Életveszély

- Elhasználódott készülékekneél:
- Húzza ki a hálózati csatlakozót.
  - A hálózati vezetéket vágja le és a csatlakozódugóval együtt távolítsa el.
  - A betöltő-ablak zárját törje el. A gyermekek így nem tudják bezárni magukat, és nem kerülnek életveszélybe.

### Fulladásveszély

- A csomagolásokat, fóliákat és a csomagolás egyéb részeit tartsa távol a gyermekektől.

### Mérgezésveszély

- A mosó- és ápolószereket a gyermekektől elzárva kell tárolni.

### Robbanásveszély

- Az oldószertartalmú tisztítószerekkel, pl. folteltávolítóval / mosóbenzinnel előkezelt ruhadarabok betöltés után robbanást okozhatnak. Előzőleg kézzel alaposan öblítse ki a ruhadarabokat.

### Sérülésveszély

- A betöltő-ablak nagyon forró lehet.
- A forró mosószeres víz kiszivattyúzásakor legyen nagyon elővigyázatos.
- Ne álljon rá a mosógépre.
- Ne támaszkodjon a kinyitott betöltő-ablakra.
- Ne nyúljon bele a dobba, ha az még forog.
- Üzem közben óvatosan nyissa ki a mosószert-fiókot!

## Fogyasztási értékek modelltől függően

Program	Ruhamennyiség	Áram**	Víz**	Program időtartama**
Cottons (Pamut) 20°C	7 kg	0,31 kWh	72 l	2 ¾ h
Cottons (Pamut) 40°C	7 kg	0,85 kWh	72 l	2 ¾ h
Cottons (Pamut) 60°C	7 kg	1,21 kWh	72 l	2 ¾ h
Cottons (Pamut) 90°C	7 kg	2,01 kWh	77 l	3 h
Easy-Care (Kímélő mosás) 40°C	3 kg	0,64 kWh	56 l	1 ¾ h
Mix (Vegyés) 40°C	3 kg	0,46 kWh	36 l	1 ¼ h
Delicate / Silk (Finom / Selyem) 30°C	2 kg	0,24 kWh	37 l	¾ h
Wool (Gyapjú) 30°C	2 kg	0,22 kWh	47 l	¾ h

Program	Kiegészítő funkció	Ruhamennyiség	Éves energiafogyasztás	Éves vízfogyasztás
Cottons (Pamut) 40/60°C	EcoPerfect*	3,5/7 kg	165 kWh	10686 l

\* Programbeállítás a címkén feltüntetett energiafogyasztási értékek 2010/30/EU irányelv alapján történő ellenőrzéséhez hideg víz (15 °C) használat mellett.

\*\* Az értékek a víz nyomásától, keménységétől, bemeneti hőmérsékletétől, a szobahőmérséklettől, a mosandó ruhanemű fajtájától, mennyiségétől és szennyezettségétől, a felhasznált mosószertől, a hálózati feszültség ingadozásaitól és a kiválasztott kiegészítő funkcióktól függően eltérhetnek a megadott értékektől.

# Ápolás



- **Áramütésveszély!** Húzza ki a hálózati csatlakozót!
- **Robbanásveszély!** Tilos az oldószert használnia!

## i Az első mosás előtt

Ne tegyen bele ruhaneműt! Nyissa ki a vízcsapot. Töltsön a II-es kamrába:

- kb. 1 liter vizet
  - mosószert (adagolás a gyártó utasításai szerint enyhe szennyeződés esetén és a vízkeménységnek megfelelően)
- A programválasztót állítsa a **Easy-Care (Kímélő mosás) 60 °C** programra és nyomja meg a **Start/Reload (Start/Utólag berak)** gombot. A program végén állítsa a programválasztót **Off (Ki)** helyzetbe.

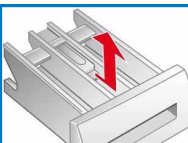
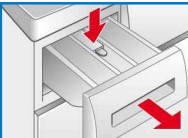
## i Gépburkolat, kezelőfelület

- Puha, nedves ronggyal törölje le.
- Ne használjon súrolókendőt, szivacsot és tisztítószer (nemesacélhoz való tisztítószer).
- Azonnal távolítsa el a mosó- és tisztítószer-maradványokat.
- Vízsugárral tisztítani tilos.

## ☞ A mosószertartó fiók és ház tisztítása ...

... ha mosószertartó fiók és öblítőszer-maradványok találhatók benne.

1. Húzza ki, nyomja le a betétet, és vegye ki teljesen a fiókot a házból.
2. Vegye ki a betétet: Ujjával nyomja a betétet alulról felfelé.
3. A mosószertartó fiókot és a betétet vízzel és kefével tisztítsa meg és szárítsa ki. A házban lévő mosószertartó fiók és öblítőszer-maradványokat is távolítsa el.
4. Tegye vissza a betétet és pattintsa be (a hengert húzza rá a vezetőcsapra).
5. Tolja be a mosószertartó fiókot.



i Hagya nyitva a mosószertartó fiókot, hogy a maradék víz kiszáradhasson.

## i Mosódob és üstszejgumi

Az üstszejgumit belül törölje szárazra. Hagya nyitva a betöltőablakot, hogy a dob megszáradjon. Rozsdafofok – klórmentes tisztítószer használjon, ne fémszálas súrolót.

## i Vízkőmentesítés *A gépben ne legyen mosandó ruhanemű!*

A vízkőmentesítést a vízkőmentesítő-szer gyártója által előírt módon kell végezni, azonban a mosószertartó helyes adagolásakor nincs rá szükség.

## i Vészkioldás pl. hálózatkimaradás esetén

Ha újra van áram, a program tovább fut. Ha mégis ki kell venni a ruhát, a betöltő-ablak az alábbiak szerint nyitható:

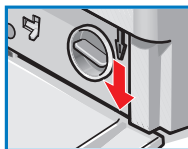
### ⚠ Forrázásveszély!

A mosóvíz és a ruha forró lehet. Adott esetben először hagyja lehűlni.

Ne nyúljon bele a dobba, ha az még forog.

Ne nyissa ki a betöltő-ablakot, amíg az üvegen víz látható.

1. Állítsa a programválasztót **Off (Ki)** helyzetbe, és húzza ki a hálózati csatlakozódugót.
2. Eressze le a mosószertartó fiókot → 10. oldal
3. Szerszámmal húzza le a vészkioldót, majd engedje el. Ezután kinyitható a betöltő-ablak.



## Útmutatások a kijelző-mezőn *modelltől függően*

- F: 16** Jól zárja be a betöltő-ablakot; esetleg becsípődött a ruha.
- F: 17** Nyissa ki teljesen a vízcsapot, bevezetőtömlő megtört/becsípődött; tisztítsa ki a szűrőt → 10. oldal, túl kicsi a víznyomás.
- F: 18** Eltömődött a mosóvíz-szivattyú; tisztítsa meg a mosóvíz-szivattyút → 10. oldal  
Eltömődött a lefolyótömlő/lefolyócső; tisztítsa ki a lefolyótömlőt a szifonnal → 10. oldal.
- F: 21** Motorhiba. Hívja a vevőszolgálatot!
- F: 23** Víz a padlótálcában, tömítetlen a készülék. Hívja a vevőszolgálatot!

# Karbantartás

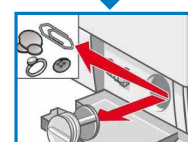
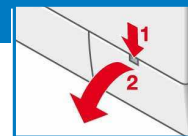


- **Forrázásveszély!**  
A mosóvizet hagyja lehűlni!
- Zárja el a vízcsapot!

## ☞ Mosóvíz-szivattyú

Állítsa a programválasztót **Off (Ki)** helyzetbe, húzza ki a hálózati csatlakozódugót.

1. Nyissa ki a szervizfedőt és vegye le.
2. **Üritőtömlővel ellátott modelleknél:** Vegye ki az üritőtömlőt a tartóból, és húzza ki a készülékházból. Állítson alá tartályt. Vegye le a zárósapkát, folyassa ki a mosóvizet. Tolja fel a záródugót, és helyezze az üritőtömlőt a tartóba.
- 2\* **Üritőtömlő nélküli modelleknél:** Óvatosan csavarja ki a szivattyúfedelelet, amíg el nem kezd kifolyni a mosószertartó mosóvíz. Amikor félig megtelt a szervizfedél, csavarja vissza a szivattyúfedelelet, és irtse ki a szervizfedelelet. Ismételje a fenti lépéseket, amíg teljesen le nem eresztette a mosószertartó mosóvizet.
3. Óvatosan csavarja le a szivattyúfedelelet (maradékvíz)
4. A belső teret, szivattyúfedél menétét és a szivattyúházat tisztítsa meg (a mosóvíz-szivattyú járókerekeinek forognia kell).
5. Helyezze fel ismét, és csavarja be a szivattyúfedelelet.
6. Rakja be a szervizfedőt és zárja le.

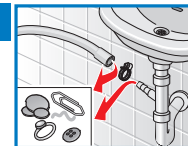


Meg kell akadályozni, hogy a következő mosásnál a mosószertartó kihasználatlanul kerüljön a lefolyóba: Öntsön 1 liter vizet a II-es kamrába, és indítsa el az **Empty (Szivattyúzás)** programot.

## ☞ Lefolyótömlő a szifonon

Állítsa a programválasztót **Off (Ki)** helyzetbe, húzza ki a hálózati csatlakozódugót.

1. Oldja ki a csőbillincset, óvatosan húzza le a lefolyótömlőt (maradékvíz).
2. Tisztítsa ki a lefolyótömlőt és a szifon csőcsomóját.
3. Tolja fel ismét a lefolyótömlőt, és rögzítse a csatlakozási helyen egy csőbillincsel.



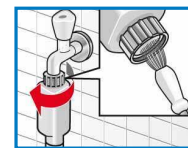
## ☞ A vízbevezetésnél lévő szűrő

### ⚠ Áramütésveszély!

Aqua-Stop biztonsági berendezést ne merítse vízbe (elektromos szelepet tartalmaz).

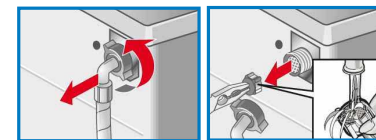
Szüntesse meg a víznyomást a vízbevezető tömlőben:

1. Zárja el a vízcsapot!
2. Válasszon egy tetszőleges programot (kivéve **Rinse** / **Spin (Öblítés / Centrifugálás)** / **Empty (Szivattyúzás)**).
3. Nyomja meg a **Start/Reload (Start/utólag berak)** gombot. Kb. 40 másodpercig futassa a programot.
4. Állítsa a programválasztót a **Off (Ki)** helyzetbe. Húzza ki a hálózati csatlakozót. Tisztítsa meg a szűrőt:
1. Modelltől függően:  
Vegye le a tömlőt a vízcsapról.  
Tisztítsa meg a szűrőt egy kis kefével



**és/vagy** Standard és Aqua-Secure modelleknél:


1. Vegye le a tömlőt a készülék hátoldalán, vegye ki fogóval a szűrőt, és tisztítsa meg.
2. Csatlakoztassa a tömlőt és ellenőrizze a tömítettségét.





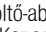
## Mi a teendő, ha ...


- Víz folyik ki

  - Megfelelően rögzítse / cserélje ki a lefolyótömlőt.
  - Erősen húzza meg a vízbevezető tömlő csavarozását.
- Nem folyik be víz.  
Nincs betöltve a mosószer.

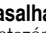
  - Nincs benyomva a  (**Start/Reload Start/Utólag berak**) gomb?
  - A vízcsap nincs kinyitva?
  - Esetleg eldugult a szűrő? Tisztítsa meg a szűrőt → 10. oldal
  - Megtört vagy becsipődött a vízbevezető tömlő?
- A betöltő-ablak nem nyitható.

  - A biztonsági funkció aktív. Megszakadt a program? → 4. oldal.
  -  (végső centrifugálás nélkül) program van kiválasztva? → 3., 4. oldal
  - Nyitás csak a vészkioldón keresztül lehetséges? → 9. oldal
- A program nem indul.

  - Be van nyomva a  **Start/Reload (Start/Utólag berak)** gomb vagy a  (**Elkészüléshez szükséges idő**) program van kiválasztva?
  - Be van zárva a betöltő-ablak?
  - Aktív a gyerekszár? Kapcsolja ki → 5. oldal.
- A gép nem szivattyúzza le a mosószeres vizet.

  -  (végső centrifugálás nélkül) van kiválasztva? → 3,4. oldal
  - tisztítsa meg a mosóvíz-szivattyút → 10. oldal
  - Tisztítsa meg a lefolyócsövet és/vagy lefolyótömlőt.
- A víz a dobban nem látható.


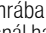
  - Nem hiba - A víz a látható terület alatt van.
- A centrifugálási eredmény nem megfelelő.  
A ruhanemű vizes/túl nedves.

  - Nem hiba - A kiegyensúlyozottság-ellenőrző rendszer kiegyenlíti a kiegyensúlyozatlanságot.
  - Ossza szét a dobban a kis és nagy ruhadarabokat.
  - A  (**Könnyen vasalható**) program van kiválasztva? → 5. oldal
  - Túl alacsony fordulatszámot választott? → 5. oldal.
- A programidő megváltozik a mosási ciklus alatt.

  - Nem hiba - a programlefutás a mindenkorosi mosási folyamatra optimalizálódik. Ez változásokat eredményezhet a programidőben a kijelző mezőn.
- Többszöri rövid centrifugálás.

  - Nem hiba - A kiegyensúlyozottság-ellenőrző rendszer kiegyenlíti a kiegyensúlyozatlanságot.
- Maradékvíz az ápolószer kamrájában.

  - Nem hiba - nem csökkenti az ápolószer hatását.
  - Esetleg tisztítsa meg a szűrőt → 9. oldal.
- Szagképződés a mosógépben.

  - Futtassa le a  **Cottons (Pamut) 90°C** programot mosandó ruhanemű nélkül. Használjon hozzá univerzális mosószert.
- Villog az állapotjelző  (Mosás).  
Adott esetben hab jön ki a mosószertartó fiókból.


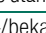
  - Túl sok mosószert használ? 1 evőkanál lágy öblítőszert keverjen össze fél liter vízzel, és öntse a II-es kamrába (szabadidős és pehelytollas textíliák esetében nem!).
  - A következő mosásnál használjon kevesebb mosószert.
- Erős zaj, rezgés és „elvándorlás” centrifugáláskor.

  - Rögzítette a készüléklábakat? Rögzítse a készüléklábakat → *felállítási utasítás.*
  - Eltávolította a szállítási biztosító eszközöket?
  - Távolítsa el a szállítási biztosító eszközöket → *felállítási utasítás.*
- Zajok centrifugálás és kiszivattyúzás közben.

  - Tisztítsa meg a mosóvíz-szivattyút → 10. oldal.
- Üzemelés közben a kijelzőmező / jelzőlámpák nem működik/működnek.

  - Hálózatkimaradás?
  - Kioldottak a biztosítékok? Kapcsolja be/cserélje ki a biztosítékokat.
  - Ha ismételten fellép a hiba, hívja a vevőszolgálatot.
- A program lefutása hosszabb a szokásosnál.

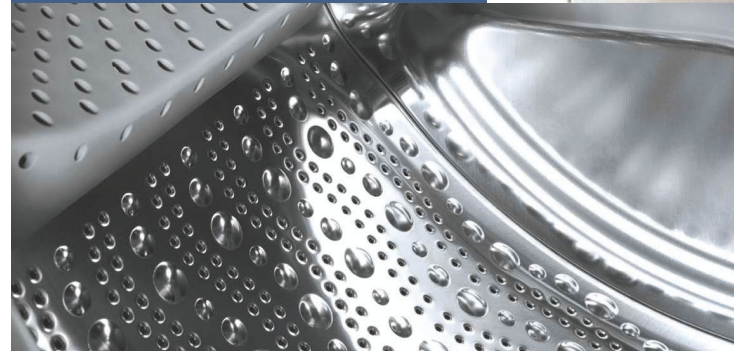
  - Nem hiba - A kiegyensúlyozottság-ellenőrző rendszer a ruha többszöri elosztásával egyenlíti ki a kiegyensúlyozatlanságot.
  - Nem hiba - aktív a habellenőrző rendszer - a gép még egyszer öblít.
- Mosószermaradványok a ruhán.

  - A foszfátmentes mosószerek szórványosan a vízben oldhatatlan maradványokat tartalmaznak.
  - Válassza a  **Rinse** /  Spin (**Öblítés** / Centrifugálás) opciót, vagy kefézze ki a ruhaneműt a mosás után.
- Ha nem tudja saját kezűleg elhárítani a problémát, (Ki-/bekapcsolás) vagy a gép javításra szorul:

  - Állítsa a programválasztót **Off (Ki)** helyzetbe, és húzza ki a csatlakozóaljzatból a hálózati csatlakozódugót.
  - Zárja el a vízcsapot, és hívja a vevőszolgálatot → *felállítási utasítás.*



Register your new Bosch now:  
[www.bosch-home.com/welcome](http://www.bosch-home.com/welcome)



**Mosógép**  
**WAE20469BY**



**hu** Használati utasítás