

Mașina dvs. de spălat

Felicități – V-ați decis pentru achiziția unui aparat de uz casnic modern și de calitate al mărcii Bosch. Mașina de spălat se caracterizează printr-un consum economicos de apă și de energie.

Orice mașină, care părăsește fabrica noastră este verificată cu grijă privind funcționarea și starea ei ireproșabilă.

Informații referitoare la produsele noastre, accesorii, piese de schimb și service găsiți pe pagina noastră de Internet www.bosch-home.com sau adresați-vă centrelor noastre de servicii pentru clienți.

Cuprins

	Pagina
Destinația de utilizare.....	1
Programe.....	1
Selectați și reglați programul.....	3
Spălare.....	3/4
După spălare.....	4
Setări personalizate.....	5
Recomandări importante.....	6
Prezentare generală a programelor.....	7
Indicații de siguranță.....	8
Valori de consum.....	8
Îngrijire.....	9
Indicații referitoare la ledurile de semnalizare.....	9
Întreținere.....	10
Ce este de făcut dacă.....	11



Protecția mediului/Utilizare economică

- Folosiți cantitatea maximă de rufe a respectivului program.
- Rufele cu grad de murdărire normal se vor spăla fără prespălare.
- Temperaturile selectabile vizează etichetele de îngrijire de la materiale. Temperaturile executate în mașină pot diferi de acestea, pentru a asigura un amestec optim între economisirea energiei și rezultatul spălării.
- Detergenții se dozează conform indicațiilor producătorului și a duriții apei.
- În cazul în care urmează uscarea rufelor în uscătorul de rufe, se alege turația de centrifugare recomandată de producătorul uscătorului.

Destinația de utilizare

- exclusiv pentru uz casnic,
- pentru spălarea textilelor care se pot spăla cu mașina și a lânii care se spală manual în leșia de spălare,
- pentru funcționare cu apă potabilă rece împreună cu detergenți și soluții de tratare din comerț, care pot fi folosite în mașini de spălat automate.



- Nu lăsați copiii nesupravegheați în apropierea mașinii de spălat!
- Copiii și persoanele neinstruite nu au voie să folosească mașina de spălat!
- Țineți la distanță de mașină animalele de casă!
- Puneți mașina de spălat în funcțiune numai cu bordura soclului montată

Programe

Centralizator detaliat al programelor. → Pagina 7
Turația de centrifugare este selectabilă individual, în funcție de programul ales și de progresarea programului.

Cottons (Bumbac) țesături rezistente	
Cottons 40°C 60°C țesături rezistente (Bumbac)	
Mix	diferite feluri de rufe
Rinse (Clătire)	extralimpezire cu centrifugare; pentru rufe de mână
Spin (Centrifugare)	a rufelor spălate cu mână; extracentrifugare cu turație de centrifugare selectabilă
Empty (Evacuare)	a apei de clătire la (Stop clătire = fără centrifugare finală)
Wool (Lână)	țesături din lână sau în amestec cu lână ce se pot spăla manual sau cu mașina
Delicates/Silk (Delicate/Mătase)	rufe sensibile lavabile
Easy-Care (Sintetice)	rufe ușor lavabile

Pregătirea rufelor



Instalarea corectă conform instrucțiunilor separate de instalare.



Verificarea mașinii

- Nu se va pune niciodată în funcțiune o mașină avariată!
- Informați unitatea service!



Conectarea cablului la rețeaua electrică



Numai cu mâinile uscate!
Se apucă numai de ștecher!



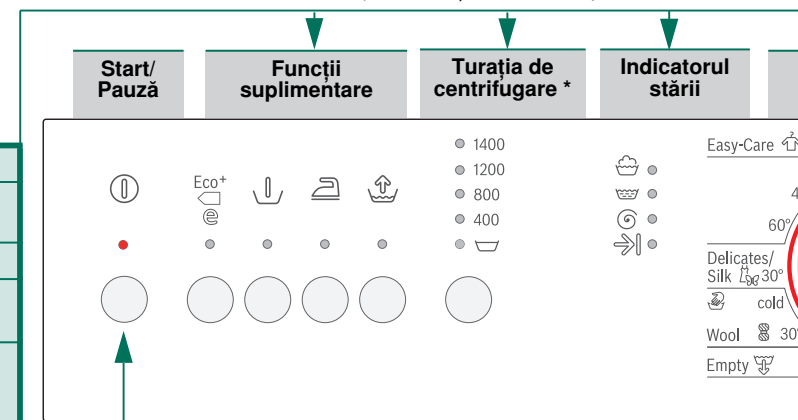
Deschideți robinetul de apă

Camera II: detergent pentru spălare, dedurizare, albire, scoaterea petelor

Camera : balsam, apret

Camera I: detergent pentru prespălare

(* în funcție de model)



Selecto
și oprir
program
Este po

Înainte de prima spălare
executați un ciclu de spălare fără rufe. → Pagina 9

Sortarea și introducerea rufelor în mașină

Respectați instrucțiunile de îngrijire ale producătorului!
Conform indicațiilor de pe etichetele de întreținere.
În funcție de material, culoare, grad de murdărire și temperatură.
Nu depășiți cantitatea maximă de rufe. → Pagina 7

Respectați recomandările importante! → Pagina 6
Puneți în mașină rufe mari și mici!
Închideți hubloul.

Aveți grijă să nu se prindă rufe între hubloul și garnitura de cauciuc.

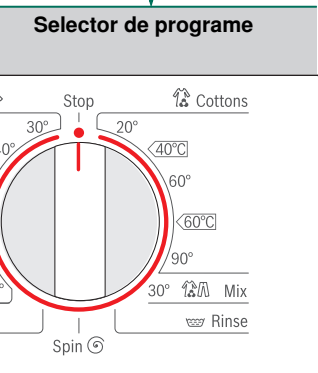
Puneți detergent și substanțe de tratare

Dozați corespunzător cu:
cantitatea de rufe, gradul de murdărire, duritatea apei (se poate afla
de la furnizorul de apă) și indicațiilor producătorului.
Detergentul lichid se toarnă în compartimentul adecvat.
În timpul funcționării:
Atenție la deschiderea sertarului pentru detergenți!

i Soluțiile vâscoase pentru clătire (ex.: balsam) se diluează
cu apă. Împiedică înfundarea.

Selectați și reglați programul

i Pentru funcții suplimentare și
turația de centrifugare. →
Setări personalizate, Pagina 5



... pentru pornirea
... mașinii și pentru selectarea
... programului.
... posibilă rotirea în ambele sensuri.

Se selectează (Start/Pauză)

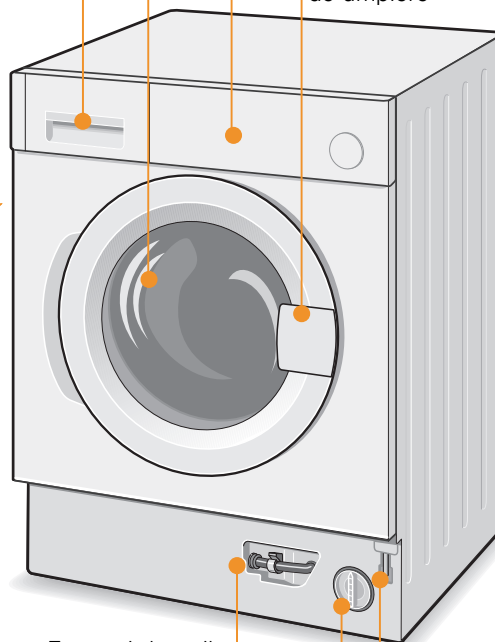
Spălare

Sertarul pentru detergent
cu camerele I, II, ☼

Hubloul

Panoul de comandă

Mânerul ferestrei
de umplere



Furtunul de golire

Pompa de evacuare

Deblocarea de necesitate

1

2



Oprire

Rotiți selectorul de programe în poziția ● **Stop** (Oprit).

Închideți robinetul de apă

La modelele Aqua-Stop nu este necesar.
→ Indicații, Instrucțiuni de instalare

Scoaterea rufelor

Deschideți hubloul și scoateți rufe.
În cazul în care ☼ (Stop clătire = fără centrifugare finală)
este activ: alegeți turația de centrifugare sau poziționați
selectorul de programe pe ☼ **Empty** (Evacuare) sau
☼ **Spin** (Centrifugare).
Se selectează (Start/Pauză).

i – Se înlătură eventualele corpuri străine existente –
pericol de ruginire.
– Lăsați deschis hubloul și sertarul pentru
detergenți, pentru a se putea usca apa reziduală.

Terminarea programului, dacă ...

... becul de control ☼ (Sfârșit) se aprinde.

Întreruperea programului

La programele cu temperatură înaltă:

– Se reduce temperatura din interior:
se selectează ☼ **Rinse** (Clătire).
– Se selectează (Start/Pauză).

La programele cu temperatură mai scăzută:
– Se selectează ☼ **Spin** (Centrifugare) sau ☼ **Empty**
(Evacuare).
– Se selectează (Start/Pauză).

Modificarea programului, dacă ...

... ați selectat din greșală un program fals.

– Selectați programul corect.
– Se selectează (Start/Pauză).
Noul program începe de la început.

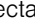
Întreruperea programului

– Se selectează (Start/Pauză).
– Adăugarea de rufe dacă este cazul (nu lăsați fereastra
de umplere să stea deschisă prea mult timp – apa care
iese din rufe ar putea să se scurgă).
– Se selectează (Start/Pauză).

Spălare



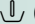


Setări personalizate

Turația de centrifugare → în funcție de model

Puteți modifica turația de centrifugare sau selecta  (Stop clătire = fără centrifugare finală, rufele rămân în apă după ultima limpezire). Efectele depind de stadiul de desfășurare a programului.

Turația de centrifugare maximă selectabilă este în funcție de model și de cea reglată!

Funcții suplimentare → Centralizator programe, Pagina 7

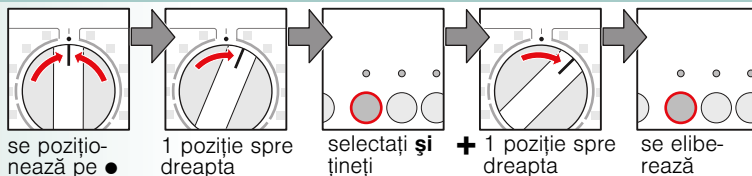
 Eco+  (Pete)	Prelungirea timpului de spălare pentru spălarea mai intensivă a rufelor foarte murdare.
 (Prespălare)	Pentru rufe foarte murdare. Prespălare se face la o temperatură de 30 °C.
 (Anti-șifonare)	Program special de centrifugare continuat cu reșezarea delicată a rufelor. Centrifugare finală blândă la o turație de centrifugare redusă. Umiditatea reziduală a rufelor ușor crescută.
 (Clătire plus)	Nivel de apă crescut. clătire adițională. Durată de program mai lungă. Pentru regiuni cu apă foarte moale.

Ⓜ (Start/Pauză)

Pentru pornirea sau întreruperea programului.

Semnal

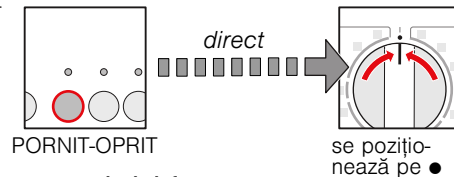
1. Modul de reglare pentru activarea intensității semnalului



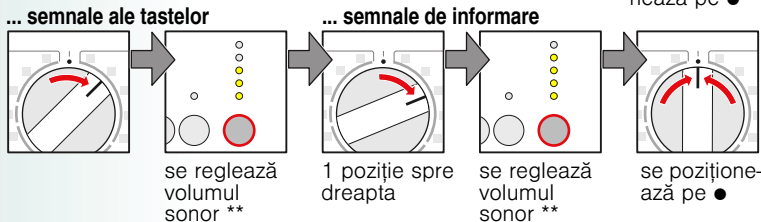
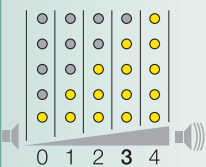
* Semnal lung – funcția este pornită.
Semnal scurt – funcția este oprită.

Opțional:

modul orb *
PORNIT-OPRIT



2. Se reglează volumul sonor pentru ...



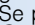


**eventual se selectează de mai multe ori



Recomandări importante



Înainte de prima spălare

- Nu se pun rufe în mașină! Deschideți robinetul de apă. Turnați în compartimentul II:
 - circa **1 litru** de apă.
 - Detergent (dozare conform indicațiilor producătorului pentru murdărire ușoară și corespunzător gradului de durezza a apei).
 - Se poziționează selectorul de programe pe  **Easy-Care** (Sintetice) **60 °C** și se selectează  (**Start/Pauză**). La sfârșitul programului se poziționează selectorul de programe pe  (**Stop** (Oprit)).



Protejarea rufelor și a mașinii

- La dozarea tuturor mijloacelor de spălare/auxiliare și de curățare se vor avea neapărat în vedere indicațiile producătorului.
- Goliți buzunarele. Îndepărtați obiectele din metal (agrafe de birou etc.).
- Rufe fine/delicat se vor spăla în plase (ciorapi, perdele, sutiene cu balene).
- Fermoarele se închid, lenjeria de pat se încheie la nasturi.
- Se scoate nisipul din buzunare și manșete.
- Se îndepărtează inelele perdelelor sau se introduc într-o plasă.

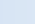
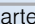
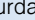



Introducerea rufelor

Puneți în mașină rufe mari și mici!
Aveți grijă să nu se prindă rufe între hubloul și garnitura de cauciuc.

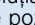
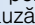
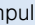



Rufe cu grad diferit de murdărire

Ușor murdare	Lucrurile noi se spală separat. Fără prespălare.
Medie murdare	Petele se tratează eventual în prealabil. Se selectează funcția suplimentară  Eco+  (Pete).
Foarte murdare	Introduceți rufe mai puține; prespălare. Petele se tratează eventual în prealabil. Se selectează funcția suplimentară  Eco+  (Pete).

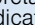


Înmuiere

Soluția de înmuiere/detergentul se pune conform indicațiilor producătorului în compartimentul II. Se poziționează selectorul de programe pe  **Cottons** (Bumbac) **30 °C** și se selectează  (**Start/Pauză**). După cca. 10 minute selectați  (**Start/Pauză**), pentru a opri programul. După trecerea timpului de înmuiere dorit se selectează din nou  (**Start/Pauză**), dacă programul trebuie să fie continuat sau se schimbă programul.



Apretare

Nu se aprează rufele tratate cu balsam de rufe.
Apretarea este posibilă în toate programele de spălare cu apret lichid. Apretul se dozează conform indicațiilor producătorului în camera pentru balsam  (dacă este cazul, se curăță în prealabil).



Vopsire/Decolorare

Vopsirea numai în măsura obișnuită în gospodărie. Sarea poate ataca oțelul inoxidabil!
Se respectă indicațiile producătorului de colorant! **Nu** vopsiți rufe în mașina de spălat!



Deblocare de urgență de ex. în cazul unei căderi de curent

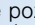
Programul continuă, când s-a restabilit alimentarea de la rețea. Dacă trebuie totuși scoase rufe, hubloul poate fi deschis cum este descris mai jos:

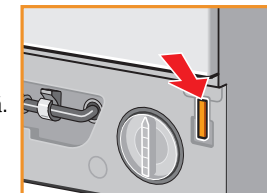


Pericol de opărire!

Leșia de spălare și rufele pot fi fierbinți. Eventual se lasă întâi să se răcească.

Nu introduceți mâinile în tambur, dacă aceasta se rotește încă.
Nu deschideți hubloului, dacă se mai vede apă pe sticlă.

1. Se poziționează selectorul de programe pe  (**Stop** (Oprit)), se deconectează ștecherul de la rețeaua electrică.
2. Demontarea bordurii soclului → vezi instrucțiunea de montaj separată.
3. Lăsați leșia să se scurgă. → Pagina 10
4. Se trage deblocarea de urgență în jos cu o sculă și se dă drumul. După aceea hubloul se poate deschide.
5. Montarea bordurii soclului → vezi instrucțiunea de montaj separată.





max.

Funcții suplimentare; Recomandări

Program	°C	max.	Tip rufe	Funcții suplimentare; Recomandări
Cottons (Bumbac) 20-90 °C	20-90 °C			
Cottons (Bumbac)	40, 60 °C	7 kg *	textile rezistente din bumbac sau în	(Pete), (Prespălare), (Anti-șifonare), (Clătire plus)
Easy-Care (Sintetice)	30-60 °C	3,5 kg *	textile ușor de întreținut din bumbac, in, fibre sintetice sau țesături în amestec	(Pete), (Prespălare), (Anti-șifonare), (Clătire plus)
Mix	30 °C		textile din bumbac sau textile sintetice	(Pete), (Prespălare), (Anti-șifonare), (Clătire plus), țesături de tipuri diferite pot fi spălate împreună
Delicates/Silk (Delicate/Mătase)	30 °C		pentru textile sensibile, spălabile de ex. din mătase, saten, sintetice sau țesături amestec (de ex. perdele)	(Pete), (Prespălare), (Anti-șifonare), (Clătire plus), fără centrifugare între clătiri
Wool (Lână)	rece, 30 °C	2 kg	textile din lână sau în amestec cu lână ce se pot spăla de mână sau cu mașina	program de spălare cu protecție specială pentru a evita contractarea rufelor, pauze mai lungi de program (textilele stau în leșia de spălare)

Programe suplimentare

Rinse (Clătire), **Spin** (Centrifugare), **Empty** (Evacuare)

1 Programele sunt optimizate ca timp pentru textile cu grad normal de murdărire. La textilele foarte murdare se va reduce cantitatea de încărcare și se vor folosi funcții suplimentare, ca de ex (Pete).

La spălarea cu încălzire maximă a programelor marcate cu * se va selecta întotdeauna funcția suplimentară (Pete).

Ca program scurt – independent de felul rufelor – este indicat în mod optim **Easy-Care** (Sintetice) **40 °C** cu turația de centrifugare maximă selectabilă.

La programele fără prespălare se va pune detergentul în compartimentul II, la programele cu prespălare se va împărți detergentul în compartimentele I și II.

9213 / 9000958018



WIS28141EU

Robert Bosch Hausgeräte GmbH
Carl-Wery-Str. 34
81739 München/Deutschland



Indicații de siguranță

- Citiți instrucțiunile de utilizare și de instalare/de îngrijire și toate celelalte informații primite ale mașinii de spălat și acționați corespunzător.
- Păstrați documentele pentru folosire ulterioară.

Pericol de electrocutare!

- Deconectați mașina de la rețeaua electrică trăgând întotdeauna de ștecher, niciodată de cablu.
- Introduceți/scoateți ștecherul de rețea numai cu mâinile uscate.

Pericol de moarte!

- La aparatele uzate:
- Scoateți fișa.
 - Tăiați cablul de alimentare și aruncați-l împreună cu ștecherul.
 - Distrugeți zăvorul hubloului. Copiii nu se vor putea închide astfel în mașină și nu-și vor pune viața în pericol.

Pericol de asfixiere!

- Ambalajele, foliile și părți de ambalaj se vor ține departe de copii.

Pericol de intoxicare!

- Detergenții și soluțiile de întreținere se vor păstra în locuri inaccesibile copiilor.
- Rufe tratate în prealabil cu soluții de curățare conținând solvenți de ex. soluțiile pentru îndepărtarea petelor, pot duce la explozie după punerea lor în mașină. Rufe se vor clăti bine mai înainte de introducerea lor în mașină.

Pericol de explozie!

- Hubloul poate deveni fierbinte în timpul procesului de spălare.
- Atenție la evacuarea apei reziduale fierbinți.
- Nu vă urcați pe mașina de spălat.
- Nu vă sprijiniți de hubloul deschis.
- Nu introduceți mâinile în tambur, dacă aceasta se rotește încă.

Valori de consum

Program	Funcție suplimentară	Încărcare	Curent ***	Apă ***	Durata programului ***
Cottons (Bumbac) 20 °C	-	7 kg	0,21 kWh	77 l	1¼ h
Cottons (Bumbac) 40 °C *	(Pete)	7 kg	0,78 kWh	77 l	2¼ h
Cottons (Bumbac) 60 °C	-	7 kg	1,30 kWh	77 l	1¾ h
Cottons (Bumbac) 90 °C	-	7 kg	2,26 kWh	90 l	2 h
Easy-Care (Sintetice) 40 °C *	(Pete)	3,5 kg	0,58 kWh	57 l	1¼ h
Delicates/Silk	-	2,0 kg	0,17 kWh	30 l	¾ h
Wool (Lână) 30 °C	-	2,0 kg	0,20 kWh	40 l	¾ h

* Reglarea programului pentru verificarea conform normei valabile EN60456.
Indicație pentru verificări comparative:
Pentru testarea programelor de verificare cantitatea de încărcare indicată se spală cu funcția suplimentară (Pete) și cu turația de centrifugare maximă selectabilă.

Program	Funcție suplimentară	Încărcare	Consumul anual de energie	Consumul anual de apă
Cottons (Bumbac)	(Pete)**	7/3,5 kg	220 kWh	11000 l

** Reglarea programului pentru verificarea și etichetarea energiei conform Directivei 2010/30/UE cu apă rece (15 °C).
*** Valorile pot varia față de valorile menționate în funcție de presiunea apei, duritate, temperatura de alimentare, temperatura mediului, tipul rufelor, cantitate și grad de murdărire a rufelor, tipul detergentului folosit, variații de tensiune în rețea și funcțiile suplimentare alese.

! Accesoriu pentru detergent lichid în funcție de model

Pentru dozarea detergentului lichid se poziționează accesoriul:

- Scoateți complet sertarul pentru detergenți. → Pagina 10
- Se împinge accesoriul spre față.

Nefolosirea accesoriului (se împinge în sus):

- la detergenți sub formă de gel și praf de spălat,
- la programele cu (Prespălare).



Îngrijire



- **Pericol de electrocutare!** Deconectați întotdeauna mașina de spălat de la rețeaua de alimentare electrică!
- **Pericol de explozie!** Nu folosiți diluanți pentru curățare!

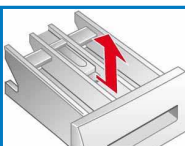
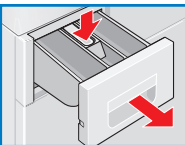
Carcasa și panoul de comandă

- Îndepărtați imediat resturile de detergent.
- Frecați cu o cârpă moale, umedă.
- Este interzisă spălarea mașinii cu jet de apă.

Curățarea sertarului pentru detergenți ...

... când există resturi de detergenți sau de balsam.

1. Se trage sertarul în afară, se apasă accesoriul în jos, se scoate sertarul de tot.
2. Scoaterea accesoriului: se apasă cu degetul accesoriul de jos în sus.
3. Tava de umplere și accesoriul se curăță cu apă și cu peria și se lasă să se usuce.
4. Se așează piesa interschimbabilă și se fixează (se așează cilindrul pe știftul de ghidare).
5. Se împinge sertarul de detergenți.



i Sertarul pentru detergenți se lasă deschis, ca să se poată usca restul de apă.

Tamburul

Hubloul se lasă deschis, pentru uscarea tamburului.
Folosiți material de curățat fără clor, nu folosiți burete de sârmă.

Decalcificarea Fără rufe în mașină!

În cazul dozării corecte a detergentului nu este necesar. Dacă este totuși necesar, se va proceda conform indicațiilor producătorului de material decalcifiant. Substanțe de decalcifiere indicate se pot obține prin pagina noastră de Internet sau prin serviciul pentru clienți.

Indicații referitoare la ledurile de semnalizare în funcție de model

Se aude un semnal și lămpile de semnalizare pentru turația centrifugării și indicatoarele de stare clipeșc:

	Hubloul nu este închis		Se deschide robinetul de apă		Pompa de leșie astupată;
	corect; verificați dacă		complet, furtunul de alimentare		curățați pompa de leșie.
	sunt prinse rufe; închideți		îndoit/prins; sita de apă trebuie		→ Pagina 10
	hubloul.		desfundată → Pagina 10		Furtunul de evacuare/teava
			Presiunea apei este prea mică.		de evacuare astupată/ă; curățați
					furtunul de evacuare la sifon.
					→ Pagina 10
	Apă în vana de pe podea,		sau		Defecte ale motorului.
	neetanșitate a aparatului.				Chemați serviciul pentru clienți!
	Chemați serviciul pentru				
	clienți!				

Alte indicatoare: Deconectați aparatul, așteptați 5 secunde și conectați-l din nou.
Dacă indicația apare din nou, chemați serviciul pentru clienți. → Instrucțiuni de instalare

Întreținere



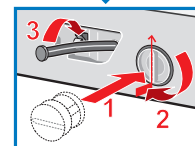
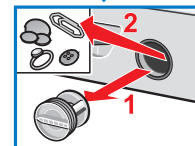
- **Pericol de opărire!** Lăsați să se răcească leșia de spălat!
- Se închide robinetul de apă!



Pompa de evacuare

Se poziționează selectorul de programe pe **● Stop** (Oprit), se deconectează ștecherul de la rețeaua electrică.

1. Scoateți furtunul de golire din suport.
Se scoate bușonul furtunului, se lasă apa să se scurgă.
Puneți din nou capacul.
2. Se deșurubează cu grijă capacul pompei (apă reziduală).
3. Se curăță interiorul, filetul capacului pompei și carcasa pompei (roata cu palete a pompei de evacuare trebuie să poată fi rotită).
4. Se așează din nou capacul pompei și se înșurubează. Mănerul stă vertical.
Puneți furtunul de golire în suport.



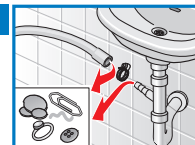
Pentru a împiedica scurgerea detergentului nefolosit la următoarea spălare:
Turnați 1 litru de apă în camera **II** și porniți programul **Empty** (Evacuare).



Furtunul de evacuare la sifon

Se poziționează selectorul de programe pe **● Stop** (Oprit), se deconectează ștecherul de la rețeaua electrică.

1. Se desprinde colierul furtunului, se trage cu grijă furtunul de evacuare (apă reziduală).
2. Se curăță furtunul de evacuare și ștuțul sifonului.
3. Se montează din nou furtunul de evacuare și se asigură locul de racordare cu colierul furtunului.



Sita la alimentarea cu apă

! Pericol de electrocutare!

Dispozitivul de siguranță Aqua-Stop nu se va introduce în apă (conține un ventil electric).

Reducerea presiunii apei în furtunul de alimentare:

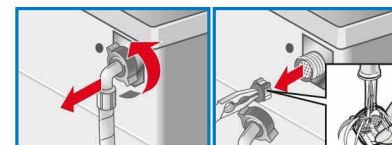
1. Se închide robinetul de apă!
2. Se selectează programul dorit (în afară de **Spin** (Centrifugare)/ **Empty** (Evacuare)).
3. Se selectează (**Start/Pauză**). Se lasă programul să ruleze cca 40 secunde.
4. Rotiți selectorul de programe în poziția **● Stop** (Oprit). Scoateți fișa.

Curățarea sitei:

5. Se scoate furtunul de la robinetul de apă.
Se curăță sita cu o periuță.

și/sau la modelele Standard și Aqua-Secure:
Scoateți furtunul din partea din spate a aparatului, scoateți sita cu cleștele și curățați-o.

6. Se montează la loc furtunul și se verifică etanșitatea.

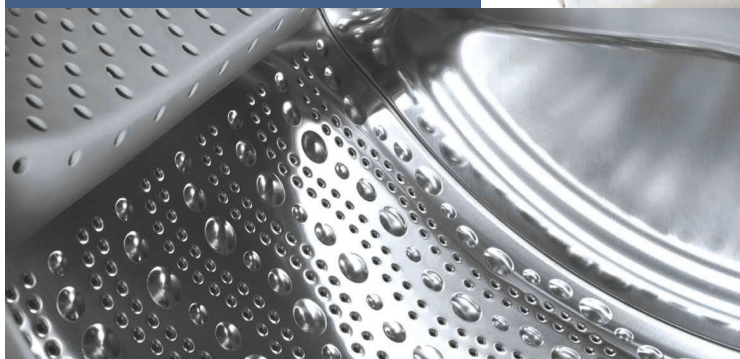


Ce este de făcut, dacă ...

Se scurge apa.	<ul style="list-style-type: none"> - Se fixează corect/se schimbă furtunul de evacuare. - Se strâng șuruburile furtunului de alimentare.
Mașina nu este alimentată cu apă. Detergentul nu a fost luat de apă.	<ul style="list-style-type: none"> - Nu s-a selectat (Start/Pauză)? - Nu este deschis robinetul de apă? - Este astupată sîta de alimentare? Curățarea sitei. → <i>Pagina 10</i> - Furtunul de alimentare este răsucit sau prins?
Hubloul nu se poate deschide.	<ul style="list-style-type: none"> - Funcția de siguranță este activă. Întreruperea programului? → <i>Pagina 4</i> - S-a selectat (Stop clătire = fără centrifugare finală)? → <i>Pagina 3, 4</i> - Deschiderea este posibilă numai cu deblocarea de urgență? → <i>Pagina 6</i>
Programul nu pornește.	<ul style="list-style-type: none"> - S-a selectat (Start/Pauză)? - Hubloul este închis?
Apa reziduală nu se evacuează.	<ul style="list-style-type: none"> - S-a selectat (Stop clătire = fără centrifugare finală)? → <i>Pagina 3, 4</i> - Curățarea pompei de apă reziduală. → <i>Pagina 10</i> - Se curăță conducta/furtunul de evacuare.
Nu este vizibilă apa în tambur.	<ul style="list-style-type: none"> - Nu este o eroare - apa este sub nivelul vizibil.
Rezultatul centrifugării nu este mulțumitor, rufe sunt ude/prea umede.	<ul style="list-style-type: none"> - Nu este o eroare - sistemul de control al dezechilibrului a întrerupt centrifugarea, împărțirea rufelor neuniformă. - Se introduc rufe mici și rufe mari în tambur la următoarea spălare. - S-a selectat (Anti-șifonare)? → <i>Pagina 5</i> - Ați ales o turație prea mică? → <i>Pagina 5</i>
Durata programului se modifică în cursul ciclului de spălare.	<ul style="list-style-type: none"> - Nu este o eroare - se optimizează desfășurarea programului pentru respectivul ciclu de spălare. Aceasta poate duce la modificări în durata programului în câmpul de afișare.
Pornire repetată a centrifugării.	<ul style="list-style-type: none"> - Nu este o eroare - sistemul de control al balansului compensează dezechilibrul.
Apă reziduală în compartimentul pentru balsam din sertarul pentru detergent.	<ul style="list-style-type: none"> - Nu este o eroare - utilizarea soluției de balsam nu este afectată. - Dacă este cazul se curăță piesa interschimbabilă. → <i>Pagina 9</i>
Apariția de mirosuri în mașina de spălat.	<ul style="list-style-type: none"> - Executați programul Cottons (Bumbac) 90 °C fără rufe. Pentru aceasta se folosește o măsură completă de detergent.
Din sertarul pentru detergent iese spumă.	<ul style="list-style-type: none"> - S-a folosit prea mult detergent? - Se amestecă 1 lingură de balsam cu ½ litru de apă și se toarnă în camera II (nu la textile Outdoor, Sportswear și din puf!). - Se va diminua doza de detergent la următoarea spălare.
Formare de zgomote puternice, vibrații și „luarea din loc” la centrifugare.	<ul style="list-style-type: none"> - Sunt bine fixate picioarele aparatului? - Se asigură picioarele aparatului. → <i>Instrucțiuni de instalare</i> - Ați îndepărtat siguranțele de transport? - Îndepărtarea siguranțelor de transport. → <i>Instrucțiuni de instalare</i>
Zgomote la centrifugare și la pomparea de evacuare.	<ul style="list-style-type: none"> - Curățarea pompei de apă reziduală. → <i>Pagina 10</i>
Ledurile de semnalizare nu funcționează în timpul utilizării mașinii.	<ul style="list-style-type: none"> - Cădere de tensiune? - S-a ars/a sărit siguranța? Se cuplează/se schimbă siguranța. - Dacă problema apare în mod repetat se cheamă serviciul clienți.
Derularea programului durează mai mult ca de obicei.	<ul style="list-style-type: none"> - Nu este o eroare - sistemul de control al balansului compensează dezechilibrul prin distribuirea repetată ale rufelor. - Nu este o eroare - sistemul de control al spumei este activ - se mai adaugă o clătire.
Urme de detergent pe rufe.	<ul style="list-style-type: none"> - În unele cazuri, detergentii fără fosfor conțin reziduuri insolubile în apă. - Selectați Rinse (Clătire) sau periați rufe după spălare.
În stadiul pauză clipește repede (Start/Pauză) și se aude un semnal.	<ul style="list-style-type: none"> - Nivelul apei este prea înalt. Adăugarea de rufe nu este posibilă. - Dacă este cazul închideți imediat hubloul. - Alegeți (Start/Pauză) pentru continuarea programului.



Register your new Bosch now:
www.bosch-home.com/welcome



Washing machine WIS28141EU



ro Instrucțiuni de utilizare



Respectați instrucțiunile de securitate de la pagina 8!



RPuneți mașina de spălat în funcțiune numai după ce ați citit aceste instrucțiuni și instrucțiunile separate de instalare