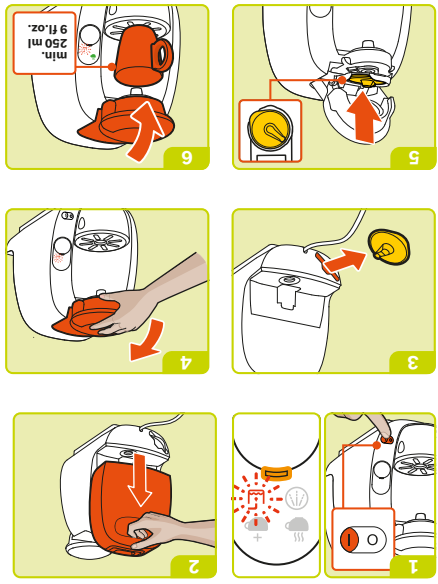
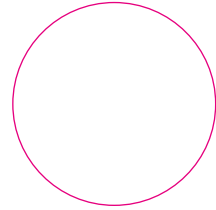
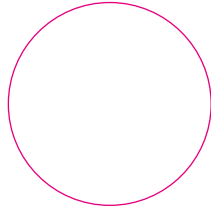
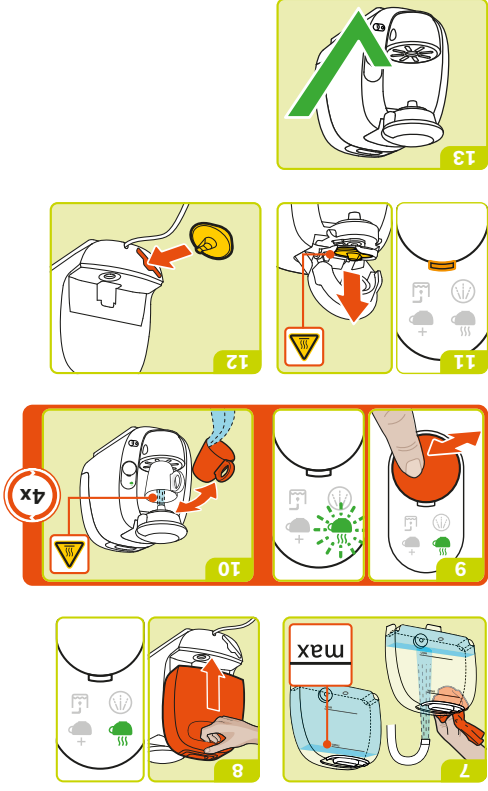


1. Get your TASSIMO ready



- de Inbetriebnahme
- en First time use
- fr La première utilisation
- es Puesta en servicio
- pt Primeira utilização
- it Messa in funzione
- nl Ingebruikneming
- ru Ввод в эксплуатацию
- ro Prima utilizare
- sk Uvedenie do prevádzky
- cs Uvedení do provozu
- pl Uruchamianie
- el Οέση σε λειτουργία
- no Første gangs bruk
- ko 처음 사용할 때
- uk Перше використання
- uk Перше використання
- sv Inbetriebning
- da Ibrugtagning



TAS 20xx

9000 940 630 – 10/13

2. Enjoy your first TASSIMO Drink



- de Getränkeubereitung
- en Beverage preparation
- fr Préparation de boissons
- es Preparación de bebidas
- pt Preparação de bebidas
- it Preparazione delle bevande
- nl Toeberiden van dranken
- sv Tillredning av drycker
- da Tilberedelse af drikke
- no Tilberedning av drikker
- el Παρασκευή ποτών
- pl Przygotowanie napoju
- cs Příprava nápojů
- sk Priprava nápojov
- ro Prepararea băuturilor
- ru Приготовление напитков
- uk Приготування напою
- ko 음료 준비