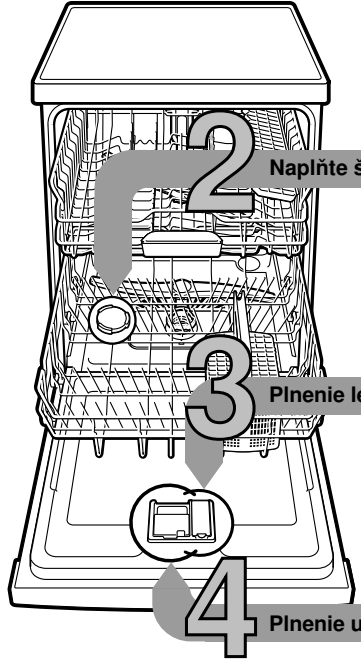


1 Krátko a jednoducho: všetko, čo Vaša umývačka riadu potrebuje ...
Pred prvým použitím si naprieč tomu prečítajte návod na sprevádzkovanie a používanie zariadenia!



2 Naplňte špeciálnu soľ

3 Plnenie leštiaceho prostriedku

4 Plnenie umývacieho prostriedku

Nastavenie zmäkčovacieho zariadenia *

Spýtajte sa na stupeň tvrdosti vody vo vodárni a zadajte ...

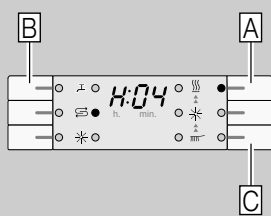
| Hodnota tvrdosti vody °dH | Škála tvrdosti | mmol/l | Hodnota nastavenia |
|---------------------------|----------------|---------|--------------------|
| 0-6 | mäkký | 0-1,1 | H:00 |
| 7-8 | mäkký | 1,2-1,4 | H:01 |
| 9-10 | stredný | 1,5-1,8 | H:02 |
| 11-12 | stredný | 1,9-2,1 | H:03 |
| 13-16 | stredný | 2,2-2,9 | H:04 |
| 17-21 | tvrdý | 3,0-3,7 | H:05 |
| 22-30 | tvrdý | 3,8-5,4 | H:06 |
| 31-50 | tvrdý | 5,5-8,9 | H:07 |

* len pred prvým umývaním alebo pri zmenenej tvrdosti vody

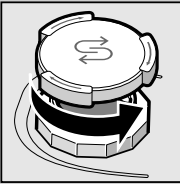
Vybavené rýchlo ...

a takto nastavte

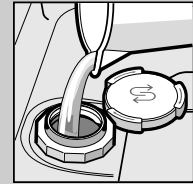
- Zapnite vypínač zapnuté/vypnuté
- Programovacie tlačidlo A držte stlačené a tlačidlo START stláčajte tak dlho, kým sa na displeji zobrazuje H:0...
- Pustite obe tlačidlá. Kontrolka tlačidla A bliká a na displeji svieti hodnota nastavená v závode H:04.
- Stlačte programové tlačidlo C. Každým stlačením tlačidla sa zvyšuje hodnota nastavenia o jeden stupeň; ak hodnota dosiahla stupeň H:07, skočí indikátor opäť na stupeň H:00 (vypnuté).
- Stlačte tlačidlo START. Hodnota nastavenia sa v zariadení uloží.



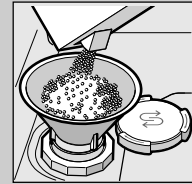
Uvoľňuje vápno (nie je potrebné pri nastavenej hodnote 0!) ...



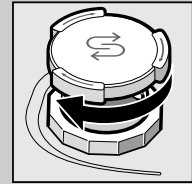
Vytočte uzáver.



Len pred prvým umývaním naplňte vodu do zásobníka na soľ.

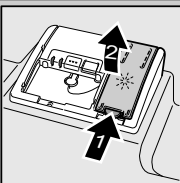


Nasypte špeciálnu soľ (nikdy nie čistiaci prostriedok!).

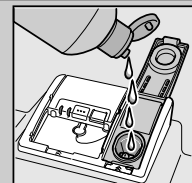


Zatvorte uzáver. Ihneď opláchnite.

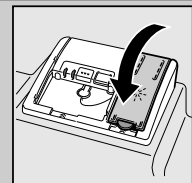
Žiarivo čisté ...



Stlačte značku 1, nadvihnite uzáver 2.

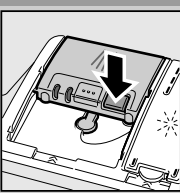


Naplňte leštidlo.



Zatvorte uzáver. CVAK!

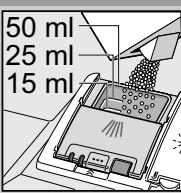
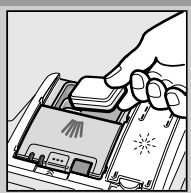
Silné nečistoty, mnoho umývacieho prostriedku ...



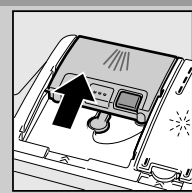
Eventuálne otvorte uzáver (stlačením tlačidla).



Pozor, Kombinované produkty nie sú vhodné pre všetky programy, dbajte na pokyny výrobcu.



Umývací prostriedok pridajte len do suchého zásobníka na umývací prostriedok.



Zasuňte uzáver, stlačte. PLOP!

5 Zapnutie spotrebiča

6 Zvoľte program

Rýchlo, úsporne alebo intenzívne ...

Prehľad programov

V tomto prehľade je znázornený maximálny možný počet programov. Zodpovedajúce programy Vášho spotrebiča rozoznajte, prosím, na ovládacom paneli.

Programové údaje sú laboratórne namerané hodnoty podľa európskej normy EN 50242. Odchýlky v praktickej prevádzke sú možné. * polovičná normovaná náplň

| | Intenzívny 70° | Auto 45°/65° | Eco 50° | Sklo 40° | Rýchly 45° | Predumytie |
|----------------------------|----------------|--------------|---------|----------|------------|------------|
| Trvanie v hod. : min. | ← | 3:15 - 1:25 | → | ← | 0:35 * | 0:15 |
| Spotreba el. energie v kWh | ← | 1,40 - 0,80 | → | ← | 0,80 | 0,05 |
| Spotreba vody v litroch | ← | 16 - 5 | → | ← | 10 | 4 |

8 Spustíte program Začíname ...

Doplnkové funkcie **

Väčšia flexibilita ...

+ **Úspora času (VarioSpeed+)** ... sa dosiahne zvýšenou spotrebou energie pri konštantných výsledkoch umývania.

1/2 Polovičná náplň ... pri malom množstve riadu, šetrí vodu, energiu a čas.

+ **IntenzivZone** ... perfektné pre zmiešanú náplň. Tlak umývania a teplota umývania sa o niečo zvýši.

+ **HygienePlus** ... počas procesu umývania sa zvýši teplota. Tým sa dosiahne vyšší stav hygieny.

+++ **Extra Sušenie** ... zlepšuje výsledok sušenia zvýšením teploty pri oplachovaní. (Pozor na chúlolistivé časti riadu.)

9 Vypnite umývačku Všetko čisté ...

** podľa modelu

Údržba a starostlivosť

Pre perfektné výsledky umývania ...

Čistenie čerpadla odpadovej vody

Sitka
...skontrolujte, prípadne vyčistite

Otočte valec filtra, vyjmite filtračný systém ...

Omyte pod tečúcou vodou ...

Nasaďte ...

Priskrutkujte filtračný systém. **DBAJTE NA OZNAČENIE!**

- Vytiahnite sieťovú zástrčku
- Sitka demontujte a vodu vyčerpajte
- Kryt vypäčte (A)
- Skontrolujte oblasť obežného kola, či sa tam nenachádzajú cudzorodé telesá
- Kryt počutefne zaklapnete (B)
- Založte sitka

Ostrekovacie ramená
...Odstráňte upchatia / usadeniny

Spodné rameno vyberte ťahom smerom nahor ...

Odskrutkujte horné rameno ...

Očistite pod tečúcou vodou (použite prípadne špáradlo) Vyčistite ostrekovacie dýzy ...

Napevno priskrutkujte horné rameno

Malé problémy môžete odstrániť sami ...

... pretože svojpomoc sa vypláca!

Ďalšie pokyny nájdete v návode na použitie

| Porucha | Možné príčiny | Náprava |
|--|--|--|
| Kontrolka „“ svieti | Prívodná armatúra je zaseknutá alebo upchatá | <ul style="list-style-type: none"> ▶ Otvorte prívodnú armatúru ▶ 1. Odskrutkujte prípojku vody. ▶ 2. Vyčistite filter v prípojke vody. ▶ 3. Veľkosť prietoku musí pri otvorenom prívode vody dosahovať min. 10 l/min. Pri nižšom prietoku nechajte vymeniť prívodnú armatúru. ▶ Založte prívodnú hadicu tak, aby bola bez zalomení. |
| Indikácia „E:22“ | Sitka sú znečistené alebo upchaté | ▶ Vyčistite filter (viď hore). |
| Kontrolky „E:24“ a „“ svietia | Hadica odpadovej vody je upchatá alebo zalomená Kryt čerpadla odpadovej vody nie je namontovaný | <ul style="list-style-type: none"> ▶ Založte hadicu odpadovej vody tak, aby bola bez zalomení. ▶ Namontujte kryt (viď hore). |
| Kontrolky „E:25“ a „“ svietia | Zablokované čerpadlo odpadovej vody | ▶ Vyčistite čerpadlo odpadovej vody (viď hore). |
| Svieti indikácia ostatných porúch „E:XX“ | Technická porucha spotrebiča | <ul style="list-style-type: none"> ▶ Zavolajte servisné stredisko (uvedte indikáciu poruchy). ▶ Odpojte spotrebič zo siete. |
| Zostatková voda v umývačke | Umývací program sa ešte neskončil | ▶ Zatvorte a zapnite umývačku resp. zrušte program (pozri zrušenie programu). |
| Hrdza na príbore | Príbor nie je odolný voči hrdzi Tvrde čepele nožov sú náchylnejšie Nevlastná hrdza | <ul style="list-style-type: none"> ▶ Používajte príbor vhodný pre umývanie v umývačke riadu. ▶ Nikdy neumývajte v umývačke riadu hrdzavejúce časti/kusy. |

| Porucha | Možné príčiny | Náprava |
|---|--|--|
| Riad nie je čistý Piesok alebo zrnkovité pozostatky na riade | <ul style="list-style-type: none"> ▶ Riad tesne pri/na sebe ▶ Primálo čističa ▶ Zvolený nevhodný program ▶ Upchaté dýzy ostrekovacích ramien ▶ Zanesený alebo nedostatočne upevnený filter ▶ Blokované ostrekovacie ramená | <ul style="list-style-type: none"> ▶ Oddelte kusy riadu od seba, uložte riad tak, aby sa vzájomne nedotýkali. ▶ Dbajte na pokyny výrobcu (čistič). ▶ Zvoľte silnejší program. ▶ Vyčistite ostrekovacie ramená (viď hore). ▶ Vyčistite filter (viď hore). ▶ Uložte riad tak, aby sa ostrekovacie ramená mohli voľne otáčať. |
| Škvryny a šmuhy | Nastavené príliš veľké/ príliš malé dávkovanie leštidla | <ul style="list-style-type: none"> ▶ Pri šmuhách: Znížte dávkovanie. ▶ Pri vodných alebo vápenatých škvrynách: Zvýšte dávkovanie. |
| Riad nevyschne | Leštidlo Použitý kombinovaný umývací prostriedok má zlý sušiaci výkon Nastavenie spotrebiča | <ul style="list-style-type: none"> ▶ Zvýšte dávkovanie. Zmeňte výrobok. ▶ Používajte leštiaci prostriedok. |
| Mliečny povlak na riade (odstrániteľný) | Zle nastavené zmäkčovanie vody Chýba špeciálna soľ | <ul style="list-style-type: none"> ▶ Aktivujte intenzívne sušenie (podľa modelu). ▶ Nastavte zmäkčovanie správne. ▶ Doplňte špeciálnu soľ. |
| Mliečne povlaky, zakalené/matné poháre (neodstrániteľné) | Poháre nehodiace sa do umývačky riadu | <ul style="list-style-type: none"> ▶ Používajte poháre vhodné pre umývanie v umývačke riadu. ▶ Použite čistič šetrný ku sklu. |
| Umelohmotné časti/časti riadu pofarbené | Primálo čističa Zafarbenie farbivom z potravín (paradajková omáčka) | <ul style="list-style-type: none"> ▶ Dbajte na pokyny výrobcu (čistič). ▶ Zafarbenia nie sú závadou; vyblednutie pri ďalších umývaniach. |

Zrušenie programu ...

Správne vkladanie riadu ...

Počas programu stlačte tlačidlo START cca. 3 sek. (Reset).



Na displeji sa ukáže „0:01“ po cca. 1 min. ukončenie programu, na displeji sa zobrazí 0:00



vypnite spotrebič

Riad vhodný pre umývanie v umývačke riadu (bez pozostatkov popola, vosku, mazacieho tuku, farby, etikiet; veľké zvyšky marmelády, mliečnych výrobkov a jedál nahrubo odstráňte) uložte podľa návodu na použitie a skontrolujte, či sa ostrekovacie ramená môžu voľne otáčať