

Az Ön mosógépe

Gratulálunk – Ön egy korszerű, kiváló minőségű, Bosch márkájú háztartási készüléket választott. A mosógép takarékos víz- és energiafogyasztásával tűnik ki. A gyártó minden kiszállított gép működőképességét és kifogástalan állapotát gondosan ellenőrzi.

További információk: www.bosch-home.com

Az Önhöz legközelebbi vevőszolgálat elérhetőségét megtalálja itt ill. a vevőszolgálatok jegyzékében (modellőlől függően).
H 01 489 5461

Környezetbarát módon történő ártalmatlanítás

A csomagolást környezetbarát módon kell ártalmatlanítani. Ez a készülék az elektromos és elektronikus berendezések hulladékairól szóló 2002/96/EK irányelv (waste electrical and electronic equipment – WEEE) szerinti jelöléssel van ellátva. Az irányelv előírja a berendezések hulladékainak a visszavételére és hasznosítására vonatkozóan egész Európára érvényes kereteket.

Tartalom

Rendeltetésszerű használat	1
Programok	1
Program beállítás és módosítása	3
Mosás	3/4
Mosás után	4
Egyéni beállítások	5/6
Fontos útmutatások	6
Programáttekintés	7
Biztonsági útmutatások	8
Fogyasztási értékek	8
Ápolás	9
Útmutatások a kijelző-mezőn	9
Karbantartás	10
Mi a teendő, ha...	11

Környezetvédelem / takarékosági útmutató
– Használja ki a mosandó ruhaneműnek a mindenkor programban lehetséges maximális mennyiségét.
– A normál szennyezettségű ruhát előmosás nélkül mossa ki.
– **Pamut 90 °C** program helyett használja a **Pamut 60 °C** programot és az **EcoPerfect** kiegészítő funkciót. Ugyanolyan hatásfokú tisztítás jelentősen kisebb energiafogyasztással.
– A mosószert a gyártó utasításai és a vízkeménység szerint adagolja.
– Ha a ruhát ezután ruhaszáritó automatában szárítja meg, a szárítógép-gyártó útmutatásának megfelelően válassza meg a centrifuga-fordulatszámot.

Rendeltetésszerű használat

- kizárólag háztartási használatra,
- géppel mosható textilák mosásához és kézzel mosható gyapjú mosószeres mosóvízben történő mosásához,
- üzemeltetés hideg ivóvízzel és a kereskedelmi forgalomban kapható szokásos, gépi mosáshoz alkalmas mosó- és ápolószerekkel.

- ⚠ **A gyermekeket ne hagyja felügyelet nélkül a mosógép mellett!**
- Gyermekek és tájékoztatásban nem részesült személyek nem használhatják a mosógépet!
- A háziállatokat tartsa távol a mosógéptől!

Csak azután kezdje használni a mosógépet, ha már elolvasta ezt a használati utasítást, és a külön fűzetben található felállítási utasítást!

Előkészítés

Felszerelés szakszerűen, a külön felállítási utasítás szerint.

Ellenőrizze a gépet
– Soha ne használja a meghibásodott gépet!
– Tájékoztassa a vevőszolgálatot!

Dugja be a hálózati csatlakozót
Csak száraz kézzel!
Csak a csatlakozódugónál fogja meg!

Nyissa ki a vízcsapot

Mosás

Válogassa szét, és helyezze be a mosandó ruhaneműt
Vegye figyelembe a gyártó ápolási utasításait!
A ruhacímkeken lévő adatok szerint. Fajta, szín, szennyezettség mértéke és hőmérséklet szerint. Ne lépje túl a maximális ruhamennyiséget → 7. oldal.

Tartsa szem előtt a fontos útmutatásokat → 6. oldal!
Nagy és kis ruhadarabokat vegyesen rakjon bele!
Zárja be a betöltő-ablakot. A ruhadarabok ne szoruljanak be a betöltő-ablak és a gumitömítés közé.

Töltsön be mosó- és ápolószert
Adagolás az alábbiak szerint: ruhamennyiség, szennyezettség mértéke, vízkeménység (érdeklődjön a vízszolgáltatójánál) és a gyártó utasításai. A folyékony mosószert a megfelelő adagolótartályba töltsse be, majd helyezze a tartályt a dobba.

II-es kamra: Mosószert főmosáshoz, lágyító, fehéritő, folteltávolító szer
☼ kamra: Öblítőszer, keményítő
I-es kamra: Mosószert az előmosáshoz

Program beállítása és módosítása**

1 **2** **3**

Program beállítások

Kiegészítő funkciók	Kijelzőmező / opciós gombok	Start/Utólag berak	Programválasztó
Speed Perfect Eco Perfect Bügel-leicht Spülen plus	Temp. °C Fertig in U/min	Start Nachlegen	Kímélő+ Sport/Fitness Allergia+ Extra-rövid 15' Kímélő centrifugálás Szivattyúzás Centrifugálás Ki Pamut + Előmosás Kímélő + Előmosás Kímélő Gyors/Mix Finom/Selyem Gyapjú/Kézi mosás Öblítés
☼ – 90°C 1 – 24h ☼ – 1400* Állapotjelzések ☼ ☼ ☼ ☼ -0- ☼	Temp. °C Fertig in U/min	Hőmérséklet kiválasztása (☼ = hideg) (Elkészüléshez szükséges idő) A program ... elteltével fejeződik be A centrifuga fordulatszámának a kiválasztása (* modellőlől függően) vagy ☼ (végső centrifugálás nélkül, a mosandó ruhanemű az öblítővízben marad, kijelzőmező ---) A program folyamatára vonatkozó jelzések: Mosás, öblítés, centrifugálás, program időtartama illetve vége (-0-) Gyerekszár → 5. oldal Betöltő-ablak kinyitása, mosandó ruhanemű utólagos berakása → 4., 5. oldal	

Mosás

Az első mosás előtt
egyszer végezzen egy mosást ruhanemű nélkül → 9. oldal

1 **2** **3**

Ruha kivétele
Nyissa ki a betöltő-ablakot és vegye ki a ruhát.
Ha az ☼ (végső centrifugálás nélkül) program aktív: Állítsa a programválasztót **Szivattyúzás** helyzetbe vagy válassza ki a centrifuga fordulatszámát.
Nyomja meg a **Start/Nachlegen (Start/Utólag berak)** gombot.
– Távolítsa el az esetleges idegen testeket – rozsdaveszély.
– Hagyja nyitva a betöltő-ablakot és a mosószert-fiókot, hogy a maradék víz kiszáradhasson.

Zárja el a vízcsapot
Aqua-Stop modelleknél nem szükséges → útmutatások a felállítási utasításban.

Kikapcsolás
Állítsa a programválasztót a **Ki** helyzetbe.

A programnak vége, ha ...
... A Start/Nachlegen (Start/Utólag berak) villog, a kijelzőmezőben pedig **-0-** jelenik meg.

Program megszakítása
Magas hőmérsékletű programoknál:
– hűtse le a ruhát: Válassza ki a **Öblítés** helyzetet.
– Nyomja meg a **Start/Nachlegen (Start/Utólag berak)** gombot.
Alacsonyabb hőmérsékletű programoknál:
– Válassza ki a **Centrifugálás** vagy a **Szivattyúzás** helyzetet.
– Nyomja meg a **Start/Nachlegen (Start/Utólag berak)** gombot.

Program megváltoztatása, ha ...
... véletlenül nem megfelelő programot választott:
– Válasszon újra programot.
– Nyomja meg a **Start/Nachlegen (Start/Utólag berak)** gombot. Az új program az elejéről indul.

Mosandó ruhanemű utólagos berakása, ha... → 5. oldal
... megnyomta a **Start/Nachlegen (Start/Utólag berak)** gombot, és a kijelzőmezőben világít a **YES** és a **+ ☼** szimbólum. Ha a **NO** felirat villog, akkor nem nyitható ki a betöltő-ablak.
– Nyomja meg a **Start/Nachlegen (Start/Utólag berak)** gombot.

Ruha kivétele

1 **2** **3**

Zárja el a vízcsapot
Aqua-Stop modelleknél nem szükséges → útmutatások a felállítási utasításban.

Kikapcsolás
Állítsa a programválasztót a **Ki** helyzetbe.

A programnak vége, ha ...
... A Start/Nachlegen (Start/Utólag berak) villog, a kijelzőmezőben pedig **-0-** jelenik meg.

Program megszakítása
Magas hőmérsékletű programoknál:
– hűtse le a ruhát: Válassza ki a **Öblítés** helyzetet.
– Nyomja meg a **Start/Nachlegen (Start/Utólag berak)** gombot.
Alacsonyabb hőmérsékletű programoknál:
– Válassza ki a **Centrifugálás** vagy a **Szivattyúzás** helyzetet.
– Nyomja meg a **Start/Nachlegen (Start/Utólag berak)** gombot.

Program megváltoztatása, ha ...
... véletlenül nem megfelelő programot választott:
– Válasszon újra programot.
– Nyomja meg a **Start/Nachlegen (Start/Utólag berak)** gombot. Az új program az elejéről indul.

Mosandó ruhanemű utólagos berakása, ha... → 5. oldal
... megnyomta a **Start/Nachlegen (Start/Utólag berak)** gombot, és a kijelzőmezőben világít a **YES** és a **+ ☼** szimbólum. Ha a **NO** felirat villog, akkor nem nyitható ki a betöltő-ablak.
– Nyomja meg a **Start/Nachlegen (Start/Utólag berak)** gombot.

Egyéni beállítások

1 **2** **3** **4** **5** **6**

Opciók gombok
A kiválasztott program előtt és futtatása közben módosítható a centrifuga fordulatszáma és a hőmérséklet. A hatás a program pillanatnyi állásától függ.

Temp. °C (Hőmérséklet °C)
Lehetőség van a kijelzett mosási hőmérséklet módosítására. A kiválasztható maximális mosási hőmérséklet a mindenkori beállított programtól függ.

Fertig in (Elkészüléshez szükséges idő)
A program kiválasztásakor megjelenik a mindenkori program időtartama. A program kezdete előtt késleltetheti a program indítását. Az elkészüléshez szükséges időt órákban adhatja meg, legfeljebb 24 óráig. Nyomja meg annyiszor a **Fertig in (Elkészüléshez szükséges idő)** gombot, amíg a kijelzőn a kívánt számú óra nem látható (h=óra). Nyomja meg a **Start/Nachlegen (Start/Utólag berak)** gombot.

U/min (Centrifuga fordulatszáma / végső centrifugálás nélkül)
Lehetőség van a centrifuga kijelzett fordulatszámának a módosítására. A centrifuga kiválasztható maximális fordulatszáma a modellőlől és a mindenkori beállított programtól függ.

Kiegészítő funkciók → lásd még a programáttekintést, 7. oldal

SpeedPerfect Mosás rövidebb idő alatt, a normál programéhoz hasonló mosóhatással. Maximális töltőtömeg → programáttekintés, 7. oldal

EcoPerfect Energiamegtakarítás a normál programhoz hasonló mosóhatással.

Bügelleicht (Könnyen vasalható) Speciális centrifugálási művelet azt követő fellazítással. Kímélő végső centrifugálás – A ruha nedvességtartalma kissé megemelkedik.

Spülen plus (Extra öblítés) Kiegészítő öblítés. Olyan területeken, ahol nagyon lágy a víz, vagy az öblítés eredményének a javításához.

Gyerekszár és utólagos berakás
A mosógép beállított funkcióinak véletlenszerű módosítása ellen véd. **BE/KI:** a program indítása/befejezése után kb. 5 másodpercig nyomja meg a Start/Nachlegen (Start/Utólag berak) gombot. Megjegyzés: A gyerekszár a program következő indításáig aktív maradhat, akár a gép kikapcsolása után is! Ebben az esetben a programindítás előtt hatástalanítsa a gyerekszárát és adott esetben a programindítás után aktiválja újra.

YES + ☼ Utólagos berakás
Ha a program indítása után további mosandó ruhadarabokat kíván berakni, akkor nyomja meg a **Start/Nachlegen (Start/Utólag berak)** gombot. A gép ellenőrzi, hogy lehetséges-e az utólagos berakás. **YES + ☼** világít: Lehetséges az utólagos berakás. **NO** villog: Várjon, amíg a **YES + ☼** jelzés világítani kezd. Megjegyzés: Csak akkor nyissa ki az ablakot, ha **mindkét** szimbólum világít **YES + ☼**. **NO:** Nem lehetséges utólagos berakás. Megjegyzés: Túl magas vízállásnál és/vagy hőmérsékletnél a centrifugálás közben a betöltő-ablak biztonsági okokból reteszelve marad. A program folytatásához nyomja meg a **Start/Nachlegen (Start/Utólag berak)** gombot.

Start/Nachlegen (Start/Utólag berak)
A program indításához vagy mosandó ruhanemű utólagos berakásához és a gyerekszár be- vagy kikapcsolásához.

Egyéni beállítások

1 **2** **3** **4** **5** **6**

Jel
1. Hangerő-erősség beállítási mód aktiválása

2. Hangerősség beállítása ...
* esetleg nyomja meg többször

Gombjelzések **Tájékoztató jelzések**

Fontos útmutatások

Kímélje a ruhaneműt és a gépet
– Minden mosó-, tisztítószer és mosóadalék adagolása során feltétlenül vegye figyelembe a gyártó utasításait.
– Űritse ki a zsebeket.
– Ügyeljen a fémdarabokra (gemkapcsok stb.).
– A kényes ruhaneműt hálóban/zacskóban mossa (harisnyák, függönyök, merévítés melltartók).
– A cipzárat húzza be, a zuhatgombokat gombolja be.
– Kefélje ki a homokot a zsebekből és a hajtókák alól.
– Távolítsa el vagy kösse hálóba/zacskóba a függönykarikákat.

Különböző mértékben szennyezett ruhanemű
Az új ruhaneműt külön mossa.
Nincs előmosás. Esetleg válassza ki a **SpeedPerfect** kiegészítő funkciót.

erős
A foltokan esetleg alkalmazzon előkezelést.
Kevesebb ruhaneműt rakjon be.
Válasszon előmosást is tartalmazó programot.

Áztatás
Helyezzen be azonos színű mosandó ruhaneműt.
Töltsön áztatószert/mosószert a gyártó előírása szerint a **II-es** kamrába. Állítsa a programválasztót **Pamut 30 °C** helyzetbe, és nyomja meg a **Start/Nachlegen (Start/Utólag berak)** gombot. Kb. 10 perc elteltével nyomja meg a **Start/Nachlegen (Start/Utólag berak)** gombot a program leállításához. A kívánt áztatási idő elteltével nyomja meg újra a **Start/Nachlegen (Start/Utólag berak)** gombot, ha folytatni kívánja a programot, vagy módosítsa a programot.

Keményítés
Ne használjon öblítőszer a mosandó ruhaneműhöz.
A keményítés az összes mosóprogramban folyékony keményítővel lehetséges. A keményítőt a gyártó által közölt adatok szerint adagolja a ☼ öblítőkamrába (esetleg tisztítsa meg előtte).

Festés / Színtelenítés
Festés csak a háztartásban szokásos mértékben végezhető. A só megtámadhatja a nemesacélt! Vegye figyelembe a festékgyártó utasításait! A mosandó ruhaneműt **ne** a mosógépben színtelenítse!

Az Ön mosógépe

Gratulálunk - Ön egy korszerű, kiváló minőségű, Bosch márkájú háztartási készüléket választott. A mosógép takarékos víz- és energiafogyasztásával tűnik ki. A gyártó minden kiszállított gép működőképességét és kifogástalan állapotát gondosan ellenőrzi.

További információk: www.bosch-home.com

Az Önhöz legközelebbi vevőszolgálat elérhetőségét megtalálja itt ill. a vevőszolgálatok jegyzékében (modelltől függően).
H 01 489 5461

Környezetbarát módon történő ártalmatlanítás



A csomagolást környezetbarát módon kell ártalmatlanítani. Ez a készülék az elektromos és elektronikus berendezések hulladékairól szóló 2002/96/EK irányelv (waste electrical and electronic equipment – WEEE) szerinti jelöléssel van ellátva. Az irányelv előírja a berendezések hulladékainak a visszavételére és hasznosítására vonatkozóan egész Európára érvényes kereteket.

Tartalom

	Oldal
Rendeltetésszerű használat	1
Programok	1
Program beállítása és módosítása	3
Mosás	3/4
Mosás után	4
Egyéni beállítások	5/6
Fontos útmutatások	6
Programáttekintés	7
Biztonsági útmutatások	8
Fogyasztási értékek	8
Ápolás	9
Útmutatások a kijelző-mezőn	9
Karbantartás	10
Mi a teendő, ha...	11



Környezetvédelem / takarékosági útmutató

- Használja ki a mosandó ruhaneműnek a mindenkoriban programban lehetséges maximális mennyiségét.
- A normál szennyezettségű ruhát előmosás nélkül mossa ki.
- **Pamut 90°C** program helyett használja a **Pamut 60°C** programot és az **EcoPerfect** kiegészítő funkciót. Ugyanolyan hatásfokú tisztítás jelentősen kisebb energiafogyasztással.
- A mosószer a gyártó utasításai és a vízkeménység szerint adagolja.
- Ha a ruhát ezután ruhaszárító automatában szárítja meg, a szárítógép-gyártó útmutatásának megfelelően válassza meg a centrifuga-fordulatszámot.

Rendeltetésszerű használat

- kizárólag háztartási használatra,
- géppel mosható textíliák mosásához és kézzel mosható gyapjú mosószeres mosóvízben történő mosásához,
- üzemeltetés hideg ivóvízzel és a kereskedelmi forgalomban kapható szokásos, gépi mosáshoz alkalmas mosó- és ápolószerekkel.



- A gyermekeket ne hagyja felügyelet nélkül a mosógép mellett!
- Gyermekek és tájékoztatásban nem részesült személyek nem használhatják a mosógépet!
- A háziállatokat tartsa távol a mosógéptől!



Csak azután kezdje használni a mosógépet, ha már elolvasta ezt a használati utasítást, és a külön füzetben található felállítási utasítást!

Programok

Részletes programáttekintés → 7. oldal.

A hőmérséklet és a centrifuga-fordulatszám egyénileg megválasztható, a választott programtól és a program haladásától függően.

Pamut	strapabíró textíliák
+ Előmosás	strapabíró textíliák, előmosás 30 °C-on
Kímélő	könnyen tisztítható textíliák
+ Előmosás	könnyen tisztítható textíliák, előmosás 30 °C-on
Gyors/Mix	különböző fajtájú mosandó ruhaneműk
Finom / Selyem	kényes, mosható textíliák
/ Gyapjú/Kézi mosás	kézzel/géppel mosható gyapjú
Öblítés	utócentrifugálással
Centrifugálás	kézzel mosható mosandó ruhanemű
Szivattyúzás	öblítővízé, (végső centrifugálás nélkül) esetén
Kímélő centrifugálás	kézzel mosott ruhanemű, centrifuga csökkentett fordulatszáma mellett
Extra-rövid 15'	rövidprogram
Allergia+	strapabíró textíliák
Sport/Fitness	mikroszálal textíliák
Kímélő+	sötét színű textíliák

Előkészítés



Felszerelés szakszerűen, a külön felállítási utasítás szerint.



Ellenőrizze a gépet

- Soha ne használja a meghibásodott gépet!
- Tájékoztassa a vevőszolgálatot!



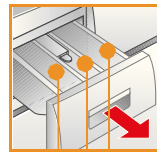
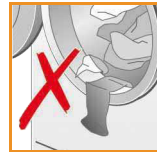
Dugja be a hálózati csatlakozót



Csak száraz kézzel!
Csak a csatlakozódugónál fogja meg!



Nyissa ki a vízcsapot



II-es kamra: Mosószér főmosáshoz, lágyító, fehérítő, folttisztító szer

kamra: Öblítőszér, keményítő

I-es kamra: Mosószér az előmosáshoz

The control panel features several sections:

- Kiegészítő funkciók (Additional functions):** Speed Perfect, Eco Perfect, Bügel-leicht, Spülen plus.
- Kijelzőmező / opció gombok (Display panel / option buttons):** Temperature (Temp. °C) with a dial from 20 to 90; Time (Fertig in) with a dial from 1 to 24h; U/min (U/min) with a dial from 400 to 1400.
- Start/Utólag berak (Start/Post-charge buttons):** Start Nachlegen.
- Programok (Programs):** Kímélő+, Sport/Fitness, Allergia+, Extra-rövid 15', Kímélő centrifugálás, Szivattyúzás, Centrifugálás.

Additional settings and information:

- Temp. °C: * - 90°C
- Fertig in: 1 - 24h
- U/min: - 1400*
- Állapotjelzések (Status indicators): Washing, rinsing, centrifuging, program end.
- Gyerekszár (Child lock) → 5. oldal
- Betöltő-ablak kinyitása, mosandó ruhanemű (Loading door opening, laundry) → 5. oldal

Az első mosás előtt
egyszer végezzen egy mosást ruhanemű nélkül → 9. oldal

Álogassa szét, és helyezze be a mosandó ruhaneműt

Vegye figyelembe a gyártó ápolási utasításait!
A ruhacímkéken lévő adatok szerint.
Fajta, szín, szennyezettség mértéke és hőmérséklet szerint.
Ne lépje túl a maximális ruhamennyiséget → 7. oldal.

Tartsa szem előtt a fontos útmutatásokat → 6. oldal!
Nagy és kis ruhadarabokat vegyesen rakjon bele!
Töltse be a betöltő-ablakot. A ruhadarabok ne szoruljanak be a betöltő-ablak és a gumitömítés közé.

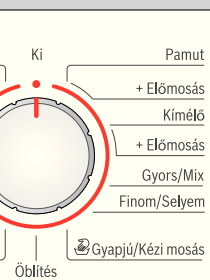
Töltsön be mosó- és ápolószert

Adagolás az alábbiak szerint:
ruhamennyiség, szennyezettség mértéke, vízkeménység (érdeklődjön a vízszolgáltatójánál) és a gyártó utasításai.
A folyékony mosószert a megfelelő adagolótartályba töltsse be, majd helyezze a tartályt a dobba.

i A sűrűn folyós öblítő- és keményítőszeret hígítsa fel vízzel.
Megakadályozza a dugulást.

Program beállítása** és módosítása

Programválasztó



i **Ha a kijelzőmezőben villog a szimbólum, akkor aktív a gyerekzár → Kikapcsolás, 5. oldal.

Kiegészítő funkciók és opciós gombok
→ Egyéni beállítások, 5. oldal.

i Minden gomb érzékeny, elég finoman megérinteni őket! Az opciós gombok hosszas érintésekor a készülék automatikusan végiglépteti a beállítási lehetőségeket!

Nyomja meg a Start/Nachlegen (Start/Utólag berak) gombot

i Programválasztó a gép be- és kikapcsolásához és a programválasztáshoz. Mindkét irányba el lehet forgatni.

... elteltével fejeződik be

... utólagos berakása (* modelltől függően) vagy (végső fordulatszámmal) az öblítővízben marad, kijelzőmező ---)

... utólagos berakása

... időtartama illetve vége (-0-)

... utólagos berakása → 4., 5. oldal

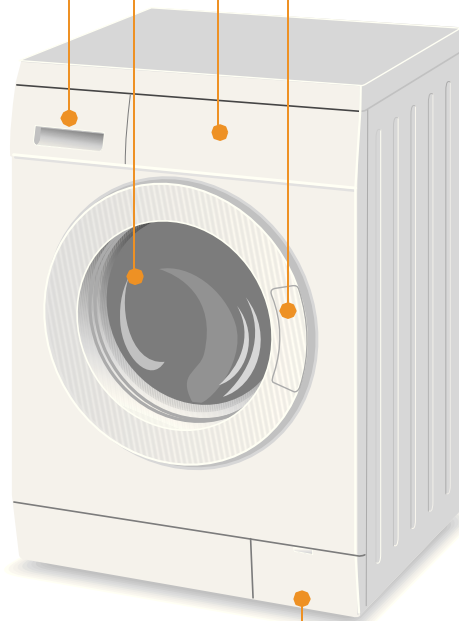
Mosás

Mosószer-fiók I-es, II-es és kamrákkal

Dob

Kezelőblende

Betöltő-ablak



Szervizfedő

Mosás



Ruha kivétele

Nyissa ki a betöltő-ablakot és vegye ki a ruhát.

Ha az (végső centrifugálás nélkül) program aktív: Állítsa a programválasztót **Szivattyúzás** helyzetbe vagy válassza ki a centrifuga fordulatszámát.

Nyomja meg a **Start/Nachlegen (Start/Utólag berak)** gombot.



- Távolítsa el az esetleges idegen testeket – rozsdaveszély.
- Hagyja nyitva a betöltő-ablakot és a mosószer-fiókot, hogy a maradék víz kiszáradhasson.



Zárja el a vízcsapot

Aqua-Stop modelleknél nem szükséges → útmutatások a felállítási utasításban.



Kikapcsolás

Állítsa a programválasztót a **Ki** helyzetbe.

1

A programnak vége, ha ...

... A Start/Nachlegen (Start/Utólag berak) villog, a kijelzőmezőben pedig **-0-** jelenik meg.

2

Program megszakítása

Magas hőmérsékletű programoknál:

- hűtse le a ruhát: Válassza ki a **Öblítés** helyzetet.
 - Nyomja meg a **Start/Nachlegen (Start/Utólag berak)** gombot.
- Alacsonyabb hőmérsékletű programoknál:
- Válassza ki a **Centrifugálás** vagy a **Szivattyúzás** helyzetet.
 - Nyomja meg a **Start/Nachlegen (Start/Utólag berak)** gombot.

3

Program megváltoztatása, ha ...

... véletlenül nem megfelelő programot választott:

- Válasszon újra programot.
- Nyomja meg a **Start/Nachlegen (Start/Utólag berak)** gombot. Az új program az elejéről indul.

Mosandó ruhanemű utólagos berakása, ha... → 5. oldal

... megnyomta a **Start/Nachlegen (Start/Utólag berak)** gombot, és a kijelzőmezőben világít a **YES** és a **+ @** szimbólum. Ha a **NO** felirat villog, akkor nem nyitható ki a betöltő-ablak.

- Nyomja meg a **Start/Nachlegen (Start/Utólag berak)** gombot.

Egyéni beállítások

Opció gombok

A kiválasztott program előtt és futtatása közben módosítható a centrifuga fordulatszáma és a hőmérséklet. A hatás a program pillanatnyi állásától függ.

Temp. °C (Hőmérséklet °C)

Lehetőség van a kijelzett mosási hőmérséklet módosítására. A kiválasztható maximális mosási hőmérséklet a mindenkor beállított programtól függ.

Fertig in (Elkészüléshez szükséges idő)

A program kiválasztásakor megjelenik a mindenkor program időtartama. A program kezdete előtt késleltetheti a program indítását. Az elkészüléshez szükséges időt órákban adhatja meg, legfeljebb 24 óráig. Nyomja meg annyiszor a **Fertig in (Elkészüléshez szükséges idő)** gombot, amíg a kijelzőn a kívánt számú óra nem látható (h=óra). Nyomja meg a **Start/Nachlegen (Start/Utólag berak)** gombot.

U/min (Centrifuga fordulatszáma / végső centrifugálás nélkül)

Lehetőség van a centrifuga kijelzett fordulatszámának a módosítására. A centrifuga kiválasztható maximális fordulatszám a modelltől és a mindenkor beállított programtól függ.

Kiegészítő funkciók → lásd még a programáttekintést, 7. oldal

SpeedPerfect Mosás rövidebb idő alatt, a normál programéhoz hasonló mosóhatással. Maximális töltőmög → programáttekintés, 7. oldal

EcoPerfect Energiamegtakarítás a normál programhoz hasonló mosóhatással.

Bügelleicht (Könnyen vasalható) Speciális centrifugálási művelet az követő fellazítással. Kímélő végső centrifugálás – A ruha nedvességtartalma kissé megemelkedik.

Spülen plus (Extra öblítés) Kiegészítő öblítés. Olyan területeken, ahol nagyon lágy a víz, vagy az öblítés eredményének a javításához.

Gyerekszár és utólagos berakás

A mosógép beállított funkcióinak véletlenszerű módosítása ellen véd.
BE/KI: a program indítása/befejezése után kb. 5 másodpercig nyomja meg a **Start/Nachlegen (Start/Utólag berak)** gombot. Megjegyzés: A gyerekszár a program következő indításáig aktív maradhat, akár a gép kikapcsolása után is!
Ebben az esetben a programindítás előtt hatástalanítsa a gyerekszárát és adott esetben a programindítás után aktiválja újra.

YES + ① Utólagos berakás Ha a program indítása után további mosandó ruhadarabokat kíván berakni, akkor nyomja meg a **Start/Nachlegen (Start/Utólag berak)** gombot. A gép ellenőrzi, hogy lehetséges-e az utólagos berakás.

YES + ① világít: Lehetséges az utólagos berakás.

NO villog: Várjon, amíg a **YES + ①** jelzés világítani kezd.

Megjegyzés: Csak akkor nyissa ki az ablakot, ha **mindkét** szimbólum világít **YES + ①**.

NO: Nem lehetséges utólagos berakás.

Megjegyzés: Túl magas vízállásnál és/vagy hőmérsékletnél a centrifugálás közben a betöltő-ablak biztonsági okokból reteszelve marad.

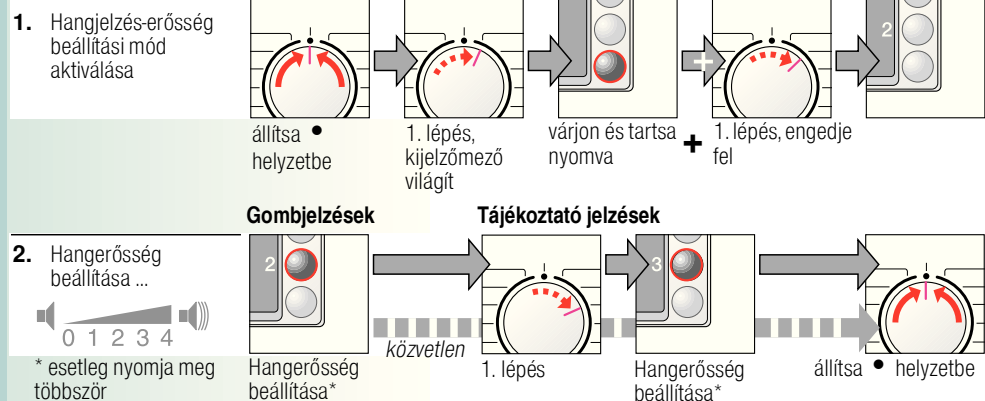
A program folytatásához nyomja meg a **Start/Nachlegen (Start/Utólag berak)** gombot.

Start/Nachlegen (Start/Utólag berak)

A program indításához vagy mosandó ruhanemű utólagos berakásához és a gyerekszár be- vagy kikapcsolásához.

Egyéni beállítások

Jel



Fontos útmutatások

Kímélje a ruhaneműt és a gépet

- Minden mosó-, tisztítószert és mosóadalék adagolása során feltétlenül vegye figyelembe a gyártó utasításait.
- Űrítse ki a zsebeket.
- Ügyeljen a fémdarabokra (gemkapcsok stb.).
- A kényes ruhaneműt hálóban/zacskóban mossa (harisnyák, függönyök, merevítő melltartók).
- A cipzárat húzza be, a huzatgombokat gombolja be.
- Kefélje ki a homokot a zsebekből és a hajtókák alól.
- Távolítsa el vagy kösse hálóra/zacskóba a függönykarikákat.

Különböző mértékben szennyezett ruhanemű

- enyhe Az új ruhaneműt külön mossa. Nincs előmosás. Esetleg válassza ki a **SpeedPerfect** kiegészítő funkciót.
- erős Kevesebb ruhaneműt rakjon be. Válasszon előmosást is tartalmazó programot.

Áztatás Helyezzen be azonos színű mosandó ruhaneműt.

Töltsön áztatószeret/mosószeret a gyártó előírásai szerint a II-es kamrába. Állítsa a programválasztót **Pamut 30°C** helyzetbe, és nyomja meg a **Start/Nachlegen (Start/Utólag berak)** gombot. Kb. 10 perc elteltével nyomja meg a **Start/Nachlegen (Start/Utólag berak)** gombot a program leállításához. A kívánt áztatási idő elteltével nyomja meg újra a **Start/Nachlegen (Start/Utólag berak)** gombot, ha folytatni kívánja a programot, vagy módosítsa a programot.

Keményítés Ne használjon öblítőszeret a mosandó ruhaneműhöz.

A keményítés az összes mosóprogramban folyékony keményítővel lehetséges. A keményítőt a gyártó által közölt adatok szerint adagolja a öblítőkamrába (esetleg tisztítsa meg előtte).

Festés / Színtelenítés

Festés csak a háztartásban szokásos mértékben végezhető. A só megtámadhatja a nemesacélt! Vegye figyelembe a festégyártó utasításait! A mosandó ruhaneműt **ne** a mosógépben színtelenítse!

Programok max. **Ruhafajta** **Kiegészítő funkciók; Útmutatások**



Programok	°C	max. Ruhafajta	Kiegészítő funkciók; Útmutatások
Pamut + Előmosás	☼ - 90°C		☑ SpeedPerfect*, ☑ EcoPerfect, Bügelleicht (Könnnyen vasalható), Spülen plus (Extra öblítés)
Allergia+	☼ - 60°C	7 kg/ 4 kg*	☑ SpeedPerfect*, ☑ EcoPerfect, Bügelleicht (Könnnyen vasalható), Spülen plus (Extra öblítés); Különösen érzékeny bőr, hosszabb ideig tartó, beállított hőmérsékleten való mosás, magasabb vízállás, kiegészítő öblítés esetén
Kímélő + Előmosás	☼ - 60°C		☑ SpeedPerfect, ☑ EcoPerfect, Bügelleicht (Könnnyen vasalható), Spülen plus (Extra öblítés)
Gyors/Mix	☼ - 40°C	3 kg	☑ SpeedPerfect, ☑ EcoPerfect, Bügelleicht (Könnnyen vasalható), Spülen plus (Extra öblítés); Különböző fajtájú mosandó ruhaneműk együtt moshatók
Kímélő+	☼ - 40°C		☑ SpeedPerfect, ☑ EcoPerfect, Bügelleicht (Könnnyen vasalható), Spülen plus (Extra öblítés); rövidített öblítés és végso centrifugálás
Finom/Selyem	☼ - 40°C		☑ SpeedPerfect, ☑ EcoPerfect, Bügelleicht (Könnnyen vasalható), Spülen plus (Extra öblítés); nincs centrifugálás az öblítések között
/ Gyapjú/Kézi mosás	☼ - 40°C	2 kg	Különösen kímélő mosóprogram, mellyel elkerülhető a mosandó ruhanemű zsurgorodása, a program során hosszabb szünetekkel (miközben a textíliák a mosószeres mosóvízben vannak)
Extra-rövid 15'	☼ - 40°C		Rövidprogram kb. 15 perc, alkalmas enyhén szennyezett ruhák tisztítására
Sport/Fitness	☼ - 40°C		☑ SpeedPerfect, ☑ EcoPerfect, Bügelleicht (Könnnyen vasalható), Spülen plus (Extra öblítés)

Kiegészítő programok

* ☑ SpeedPerfect kiegészítő funkcionál csökkentett feltöltés.

i **Rövidprogramkint - a Gyors/Mix 40°C optimális, a centrifuga maximális fordulatszám mellett.**

Programok előmosás nélkül - a mosószert a l-es kamrába kell tölteni, programok előmosással - a mosószert az l-es és l-es kamrában kell elosztani.

9303 / 9000891092



Robert Bosch Hausgeräte GmbH
Carl-Wery-Str. 34
81739 München / Deutschland

WAE28445 ...



Biztonsági előírások

- Olvassa el ezt a használati és felállítási utasítást és a mosógéphez mellékelt minden más információt, és eszerint járjon el.
- Őrizze meg a dokumentumokat a későbbi használat esetére.

Áramütésveszély

- Csak a hálózati csatlakozónál fogva húzza, soha ne a vezetékneél!
- Ne dugja be/ne húzza ki nedves kézzel.

Életveszély

- Elhasználadott készülékeknel:
- Húzza ki a hálózati csatlakozót.
 - A hálózati vezetéket vágja le és a csatlakozódugóval együtt távolítsa el.
 - A betöltő-ablak zárját törje el. A gyermekek így nem tudják bezámi magukat, és nem kerülnek életveszélybe.

Fulladásveszély

- A csomagolásokat, fóliákat és a csomagolás egyéb részeit tartsa távol a gyerekektől.

Mérgezésveszély

- A mosó- és ápolószereket a gyerekektől elzárva kell tárolni.

Robbanásveszély

- Az oldószertartalmú tisztítószerekkel, pl. folteltávolítóval / mosóbenzinnel előkezelt ruhadarabok betöltés után robbanást okozhatnak. Előzőleg kézzel alaposan öblítse ki a ruhadarabokat.

Sérülésveszély

- A betöltő-ablak nagyon forró lehet.
- A forró mosószeres víz kiszivattyúzásakor legyen nagyon elővigyázatos.
- Ne álljon rá a mosógépre.
- Ne támaszkodjon a kinyitott betöltő-ablakra.
- Ne nyúljon bele a dobba, ha az még forog.
- Üzem közben óvatosan nyissa ki a mosószer-fiókot!

Fogyasztási értékek modelltől függően

Program	Ruhamennyiség	Áram***	Víz***	Program időtartama***
Pamut 20°C	7 kg	0,32 kWh	68 l	2 ½ h
Pamut 30°C	7 kg	0,56 kWh	68 l	2 ½ h
Pamut 40°C*	7 kg	0,91 kWh	68 l	2 ½ h
Pamut 60°C	7 kg	1,25 kWh	68 l	2 ¾ h
Pamut 90°C	7 kg	2,16 kWh	74 l	2 ¾ h
Kímélő 40°C*	3 kg	0,55 kWh	54 l	1 ¾ h
Gyors/Mix 40°C	3 kg	0,45 kWh	35 l	1 ¼ h
Finom / Selyem 30°C	2 kg	0,24 kWh	35 l	¾ h
/ Gyapjú/Kézi mosás 30°C	2 kg	0,22 kWh	47 l	¾ h

* Programbeállítás az érvényben lévő EN60456 szabvány szerinti vizsgálathoz. Útmutatás az összehasonlító vizsgálatokhoz Ellenőrizze a tesztprogramot a megadott töltőmennyiséggel és a maximális centrifuga-fordulatszámmal.

Program	Kiegészítő funkció	Ruhamennyiség	Éves energiafogyasztás	Éves vízfogyasztás
Pamut 40/60°C	☑ EcoPerfect**	3,5/7 kg	165 kWh	10686 l

** Programbeállítás a címkén feltüntetett energiafogyasztási értékek 2010/30/EU irányelv alapján történő ellenőrzéséhez hideg víz (15 °C) használata mellett.

*** Az értékek a víz nyomásától, keménységétől, bemeneti hőmérsékletétől, a szobahőmérséklettől, a mosandó ruhanemű fajtájától, mennyiségétől és szennyezettségétől, a felhasznált mosószertől, a hálózati feszültség ingadozásaitól és a kiválasztott kiegészítő funkcióktól függően eltérhetnek a megadott értékektől.

Ápolás



- **Áramütésveszély!** Húzza ki a hálózati csatlakozót!
- **Robbanásveszély!** Tilos az oldószert használnia!

Az első mosás előtt

Ne tegyen bele ruhaneműt! Nyissa ki a vízcapot. Töltsön a **II**-es kamrába:

- kb. 1 liter vizet
 - mosószert (adagolás a gyártó utasításai szerint enyhe szennyeződés esetén és a vízkeménységnek megfelelően)
- A programválasztót állítsa a **Kímélő 60 °C** programra és nyomja meg a **Start/Nachlegen (Start/Utólag berak)** gombot. A program végén állítsa a programválasztót **Ki** helyzetbe.

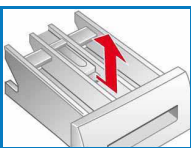
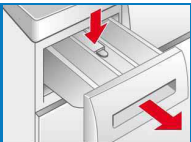
Gépburkolat, kezelőfelület

- Puha, nedves ronggyal törölje le.
- Ne használjon súrolókendőt, szivacsot és tisztítószeret (nemesacélhoz való tisztítószeret).
- Azonnal távolítsa el a mosó- és tisztítószer-maradványokat.
- Vízsugárral tisztítani tilos.

A mosószertartó fiók és ház tisztítása ...

... ha mosószertartó fiók és öblítőszer-maradványok találhatók benne.

1. Húzza ki, nyomja le a betétet, és vegye ki teljesen a fiókot a házból.
2. Vegye ki a betétet: Ujjával nyomja a betétet alulról felfelé.
3. A mosószertartó fiókot és a betétet vízzel és kefével tisztítsa meg és szárítsa ki. A házban lévő mosószertartó fiókokat is távolítsa el.
4. Tegye vissza a betétet és pattintsa be (a hengert húzza rá a vezetőcsapra).
5. Tolja be a mosószertartó fiókot.



Hagyja nyitva a mosószertartó fiókot, hogy a maradék víz kiszáradhasson.

Mosódob és üstszejgumi

Az üstszejgumit belül törölje szárazra. Hagyja nyitva a betöltőablakot, hogy a dob megszáradjon. Rozsdafojtók – klórmentes tisztítószer használjon, ne fémszálas súrolót.

Vízkömentesítés

A gépben ne legyen mosandó ruhanemű!

A vízkömentesítést a vízkömentesítő-szer gyártója által előírt módon kell végezni, azonban a mosószert helyes adagolásakor nincs rá szükség.

Vészkioldás pl. hálózatkimaradás esetén

Ha újra van áram, a program tovább fut. Ha mégis ki kell venni a ruhát, a betöltő-ablak az alábbiak szerint nyitható:

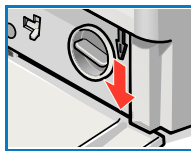
Forrázásveszély!

A mosóvíz és a ruha forró lehet. Adott esetben először hagyja lehűlni.

Ne nyúljon bele a dobba, ha az még forog.

Ne nyissa ki a betöltő-ablakot, amíg az üvegen víz látható.

1. Állítsa a programválasztót **Ki** helyzetbe, és húzza ki a hálózati csatlakozódugót.
2. Eressze le a mosószertartó fiókot → 10. oldal
3. Szerszámmal húzza le a vészkioldót, majd engedje el. Ezután kinyitható a betöltő-ablak.



Útmutatások a kijelző-mezőn modelltől függően

F: 16 Jól zárja be a betöltő-ablakot; esetleg becsípődött a ruha.

F: 17 Nyissa ki teljesen a vízcapot, bevezetőtömlő megtört/becsípődött; tisztítsa ki a szűrőt → 10. oldal, túl kicsi a víznyomás.

F: 18 Eltömődött a mosóvíz-szivattyú; tisztítsa meg a mosóvíz-szivattyút → 10. oldal
Eltömődött a lefolyótömlő/lefolyócső; tisztítsa ki a lefolyótömlőt a szifonnal → 10. oldal.

F: 21 Motorhiba. Hívja a vevőszolgálatot!

F: 23 Víz a padlótálcában, tömítetlen a készülék. Hívja a vevőszolgálatot!

Karbantartás

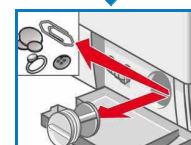
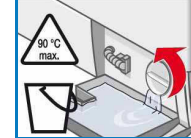
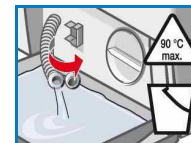
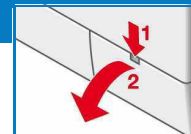


- **Forrázásveszély!**
A mosóvizet hagyja lehűlni!
- Zárja el a vízcapot!

Mosóvíz-szivattyú

Állítsa a programválasztót **Ki** helyzetbe, húzza ki a hálózati csatlakozódugót.

1. Nyissa ki a szervizfedőt és vegye le.
2. **Üritőtömlővel ellátott modelleknél:** Vegye ki az ürítőtömlőt a tartóból, és húzza ki a készülékházból. Állítson alá tartályt. Vegye le a zárócsapát, folyassa ki a mosóvizet. Tolja fel a záródugót, és helyezze az ürítőtömlőt a tartóba.
- 2* **Üritőtömlő nélküli modelleknél:** Óvatosan csavarja ki a szivattyúfedelelet, amíg el nem kezd kifolyni a mosószertartó mosóvíz. Amikor félig megtelt a szervizfedél, csavarja vissza a szivattyúfedelelet, és ürítse ki a szervizfedelelet. Ismételje a fenti lépéseket, amíg teljesen le nem eresztette a mosószertartó mosóvizet.
3. Óvatosan csavarja le a szivattyúfedelelet (maradékvíz)
4. A belső teret, szivattyúfedél menetét és a szivattyúházat tisztítsa meg (a mosóvíz-szivattyú járókerekeinek forognia kell).
5. Helyezze fel ismét, és csavarja be a szivattyúfedelelet.
6. Rakja be a szervizfedőt és zárja le.

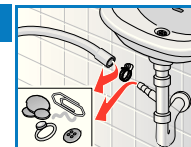


Meg kell akadályozni, hogy a következő mosásnál a mosószert kihasználatlanul kerüljön a lefolyóba: Öntsön 1 liter vizet a **II**-es kamrába, és indítsa el az **Szivattyúzás** programot.

Lefolyótömlő a szifonon

Állítsa a programválasztót **Ki** helyzetbe, húzza ki a hálózati csatlakozódugót.

1. Oldja ki a csőbilincset, óvatosan húzza le a lefolyótömlőt (maradékvíz).
2. Tisztítsa ki a lefolyótömlőt és a szifon csőcsomóját.
3. Tolja fel ismét a lefolyótömlőt, és rögzítse a csatlakozási helyen egy csőbilincsel.



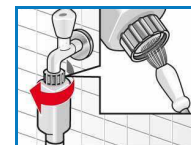
A vízbevezetésnél lévő szűrő

Áramütésveszély!

Aqua-Stop biztonsági berendezést ne merítse vízbe (elektromos szelepet tartalmaz).

Szüntesse meg a víznyomást a vízbevezető tömlőben:

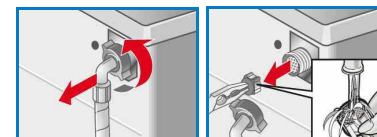
1. Zárja el a vízcapot!
 2. Válasszon egy tetszőleges programot (kivéve **Centrifugálás // Szivattyúzás**).
 3. Nyomja meg a **Start/Nachlegen (Start/utólag berak)** gombot. Kb. 40 másodpercig futassa a programot.
 4. Állítsa a programválasztót a **Ki** helyzetbe. Húzza ki a hálózati csatlakozót. Tisztítsa meg a szűrőt:
1. Modelltől függően:
Vegye le a tömlőt a vízcsapról.
Tisztítsa meg a szűrőt egy kis kefével



és/vagy Standard és Aqua-Secure modelleknél:

Vegye le a tömlőt a készülék hátdoldalán, vegye ki fogóval a szűrőt, és tisztítsa meg.

2. Csatlakoztassa a tömlőt és ellenőrizze a tömítettséget.



Mi a teendő, ha ...

Víz folyik ki.	<ul style="list-style-type: none"> - Megfelelően rögzítse / cserélje ki a lefolyótömlőt. - Erősen húzza meg a vízbevezető tömlő csavarozását.
Nem folyik be víz. Nincs betöltve a mosószer.	<ul style="list-style-type: none"> - Nincs benyomva a Start/Nachlegen (Start/Utólag berak) gomb? - A vízcsap nincs kinyitva? - Esetleg eldugult a szűrő? Tisztítsa meg a szűrőt → 10. oldal - Megtört vagy becsípődött a vízbevezető tömlő?
A betöltő-ablak nem nyitható.	<ul style="list-style-type: none"> - A biztonsági funkció aktív. Megszakadt a program? → 4. oldal. - ☐ (végső centrifugálás nélkül) program van kiválasztva? → 3., 4. oldal - Nyitás csak a vészkioldón keresztül lehetséges? → 9. oldal
A program nem indul.	<ul style="list-style-type: none"> - Be van nyomva a Start/Nachlegen (Start/Utólag berak) gomb vagy a Fertig in (Elkészüléshez szükséges idő) program van kiválasztva? - Be van zárva a betöltő-ablak? - Aktív a gyerekszár? Kapcsolja ki → 5. oldal.
A gép nem szivattyúzza le a mosószeres vizet.	<ul style="list-style-type: none"> - ☐ (végső centrifugálás nélkül) van kiválasztva? → 3,4. oldal - tisztítsa meg a mosóvíz-szivattyút → 10. oldal - Tisztítsa meg a lefolyócsövet és/vagy lefolyótömlőt.
A víz a dobban nem látható.	<ul style="list-style-type: none"> - Nem hiba - A víz a látható terület alatt van.
A centrifugálási eredmény nem megfelelő. A ruhanemű vizes/túl nedves.	<ul style="list-style-type: none"> - Nem hiba - A kiegyensúlyozottság-ellenőrző rendszer kiegyenlíti a kiegyensúlyozatlanságot. Ossa szét a dobban a kis és nagy ruhadarabokat. - A Bügelleicht (Könnyen vasalható) program van kiválasztva? → 5. oldal - Túl alacsony fordulatszámot választott? → 5. oldal.
A programidő megváltozik a mosási ciklus alatt.	<ul style="list-style-type: none"> - Nem hiba - a programlefutás a mindenkori mosási folyamatra optimalizálódik. Ez változásokat eredményezhet a programidőben a kijelző mezőn.
Többszöri rövid centrifugálás.	<ul style="list-style-type: none"> - Nem hiba - A kiegyensúlyozottság-ellenőrző rendszer kiegyenlíti a kiegyensúlyozatlanságot.
Maradékvíz az ápolószer kamrájában.	<ul style="list-style-type: none"> - Nem hiba - nem csökkenti az ápolószer hatását. - Esetleg tisztítsa meg a szűrőt → 9. oldal.
Szagképződés a mosógépben.	<ul style="list-style-type: none"> - Futtassa le a Pamut 90°C programot mosandó ruhanemű nélkül. Használjon hozzá univerzális mosószert.
Villog az állapotjelző ☹️. Adott esetben hab jön ki a mosószertartó fiókból.	<ul style="list-style-type: none"> - Túl sok mosószert használ? 1 evőkanál lágy öblítőszeret keverjen össze fél liter vízzel, és öntse a II-es kamrába (szabadidős és pehelytollas textíliák esetében nem!). - A következő mosásnál használjon kevesebb mosószert.
Erős zaj, rezgés és „elváندorlás” centrifugáláskor.	<ul style="list-style-type: none"> - Rögzítette a készüléklábakat? Rögzítse a készüléklábakat → felállítási utasítás. - Eltávolította a szállítási biztosító eszközöket? - Távolítsa el a szállítási biztosító eszközöket → felállítási utasítás.
Zajok centrifugázás és kiszivattyúzás közben.	<ul style="list-style-type: none"> - Tisztítsa meg a mosóvíz-szivattyút → 10. oldal
Üzemelés közben a kijelző-mező / jelzőlámpák nem működik/működnek.	<ul style="list-style-type: none"> - Hálózatkimaradás? - Kioldottak a biztosítékok? Kapcsolja be/cserélje ki a biztosítékokat. - Ha ismételtten fellép a hiba, hívja a vevőszolgálatot.
A program lefutása hosszabb a szokásosnál.	<ul style="list-style-type: none"> - Nem hiba - A kiegyensúlyozottság-ellenőrző rendszer a ruha többszöri elosztásával egyenlíti ki a kiegyensúlyozatlanságot. - Nem hiba - aktív a habellenőrző rendszer - a gép még egyszer öblít.
Mosószermaradványok a ruhán.	<ul style="list-style-type: none"> - A foszfátmentes mosószerek szórványosan a vízben oldhatatlan maradványokat tartalmaznak. - Válassza a Öblítés opciót, vagy kefézze ki a ruhaneműt a mosás után.

Ha nem tudja saját kezűleg elhárítani a problémát, (Ki-/bekapcsolás) vagy a gép javításra szorul:
 - Állítsa a programválasztót **Ki** helyzetbe, és húzza ki a csatlakozóaljzatból a hálózati csatlakozódugót.
 - Zárja el a vízcsapot, és hívja a vevőszolgálatot → *felállítási utasítás*.



Mosógép

 **BOSCH**

hu Használati utasítás