

# Az Ön mosógépe

**Gratulálunk** - Ön egy korszerű, kiváló minőségű, Bosch márkájú háztartási készüléket választott. A mosógép takarékos víz- és energiafogyasztásával tűnik ki. A gyártó minden kiszállított gép működőképességét és kifogástalan állapotát gondosan ellenőrzi.

További információk: www.bosch-home.com

Az Önhöz legközelebbi vevőszolgálat elérhetőségét megtalálja itt ill. a vevőszolgálatok jegyzékében (modellől függően).  
H 01 489 5461

**Környezetbarát módon történő ártalmatlanítás**

A csomagolást környezetbarát módon kell ártalmatlanítani. Ez a készülék az elektromos és elektronikus berendezések hulladékairól szóló 2002/96/EK irányelv (waste electrical and electronic equipment - WEEE) szerinti jelöléssel van ellátva. Az irányelv előírja a berendezések hulladékaiknak a visszavételére és hasznosítására vonatkozóan egész Európára érvényes kereteket.

## Tartalom

- |                                 |     |
|---------------------------------|-----|
| Rendeltetésszerű használat      | 1   |
| Programok                       | 1   |
| Program beállítás és módosítása | 3   |
| Mosás                           | 3/4 |
| Mosás után                      | 4   |
| Egyéni beállítások              | 5/6 |
| Fontos útmutatások              | 6   |
| Programáttekintés               | 7   |
| Biztonsági útmutatások          | 8   |
| Fogyasztási értékek             | 8   |
| Ápolás                          | 9   |
| Útmutatások a kijelző-mezőn     | 9   |
| Karbantartás                    | 10  |
| Mi a teendő, ha...              | 11  |

## Környezetvédelem / takarékosági útmutató

- Használja ki a mosandó ruhaneműnek a mindenkori programban lehetséges maximális mennyiségét.
- A normál szennyezettségű ruhát előmosás nélkül mossa ki.
- Cottons (Pamut) 90 °C** program helyett használja a **Cottons (Pamut) 60 °C** programot és az **EcoPerfect** kiegészítő funkciót. Ugyanolyan hatásfokú tisztítás jelentősen kisebb energiafogyasztással.
- A mosószerrel a gyártó utasításai és a vízkeménység szerint adagolja.
- Ha a ruhát ezután ruhaszárító automatában szárítja meg, a szárítógép-gyártó útmutatásának megfelelően válassza meg a centrifuga-fordulatszámot.

# Rendeltetészerű használat

- kizárólag háztartási használatra,
- géppel mosható textilák mosásához és kézzel mosható gyapjú mosószeres mosóvízben történő mosásához, üzemeltetés hideg ivóvízzel és a kereskedelmi forgalomban kapható szokásos, gépi mosáshoz alkalmas mosó- és ápolószerekkel.

- ! A gyermekeket ne hagyja felügyelet nélkül a mosógép mellett!**
- Gyermekek és tájékoztatásban nem részesült személyek nem használhatják a mosógépet!
  - A háziállatokat tartsa távol a mosógéptől!

Csak azután kezdje használni a mosógépet, ha már elolvasta ezt a használati utasítást, és a külön fűzetben található felállítási utasítást!

# Előkészítés

**!** Felszerelés szakszerűen, a külön felállítási utasítás szerint.

**Ellenőrizze a gépet**

- Soha ne használja a meghibásodott gépet!
- Tájékoztassa a vevőszolgálatot!

**Dugja be a hálózati csatlakozót**

**!** Csak száraz kézzel!  
Csak a csatlakozódugónál fogja meg!

**Nyissa ki a vízcsapot**

# Mosás

**Válogassa szét, és helyezze be a mosandó ruhaneműt**

Vegye figyelembe a gyártó ápolási utasításait! A ruhacímkeken lévő adatok szerint. Fajta, szín, szennyezettség mértéke és hőmérséklet szerint. Ne lépje túl a maximális ruhamennyiséget → 7. oldal.

**Tartsa szem előtt a fontos útmutatásokat** → 6. oldal!  
Nagy és kis ruhadarabokat vegyesen rakjon bele!  
Zárja be a betöltő-ablakot. A ruhadarabok ne szoruljanak be a betöltő-ablak és a gumitömítés közé.

**Töltsön be mosó- és ápolószert**

Adagolás az alábbiak szerint: ruhamennyiség, szennyezettség mértéke, vízkeménység (érdeklődjön a vízszolgáltatójánál) és a gyártó utasításai. A folyékony mosószert a megfelelő adagolótartályba töltsse be, majd helyezze a tartályt a dobba.

# Mosás



**1** **! Az első mosás előtt egyszer végezzen egy mosást ruhanemű nélkül** → 9. oldal

**2** **!** A sűrűn folyós öblítő- és keményítőszerkeket hígítsa fel vízzel. Megakadályozza a dugulást.

**3** **!** Minden gomb érzékeny, elég finoman megérinteni őket! Az opciók gombok hosszas érintésekor a készülék automatikusan végiglejteti a beállítási lehetőségeket!

**4** **!** A program indításához vagy mosandó ruhanemű utólagos berakásához és a gyerekzár bezárásához meg kell érinteni a **Start/Reload (Start/Utólag berak)** gombot.

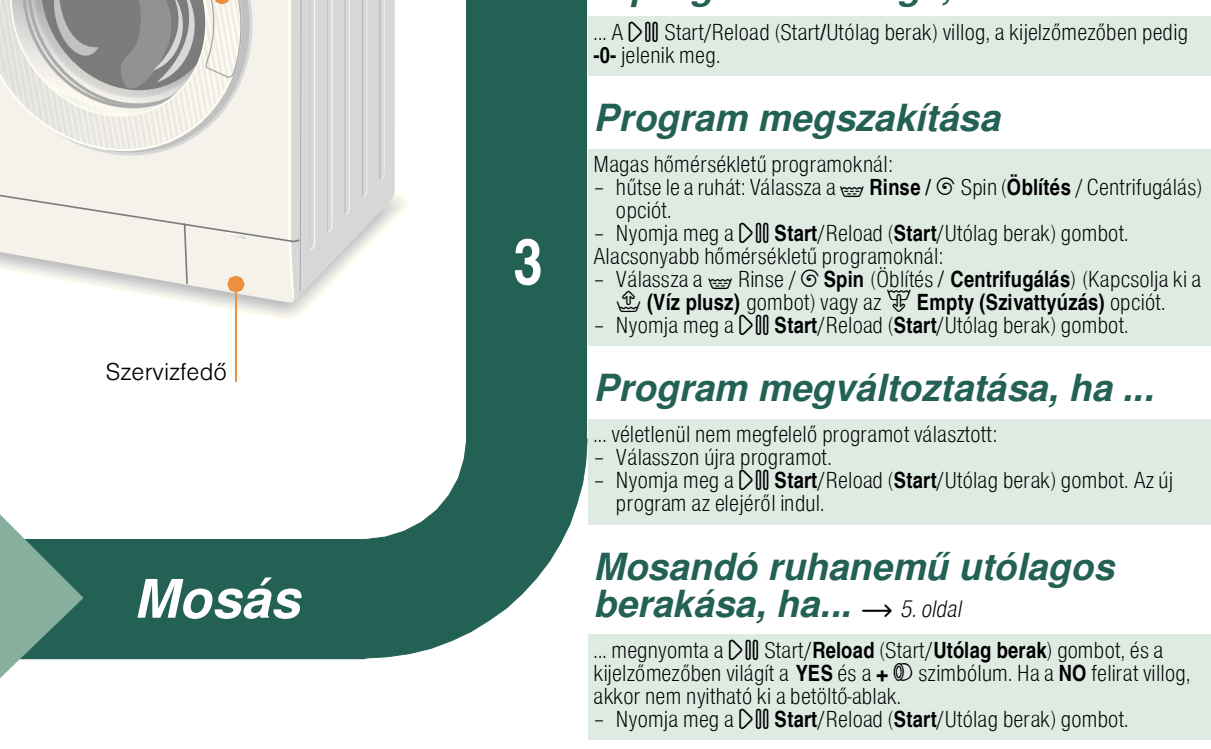
**Program beállítása\*\* és módosítása**

Kiegészítő funkciók	Kijelzőmező / opciós gombok	Start/Utólag berak	Programválasztó
<p>Speed Perfect</p> <p>Eco Perfect</p> <p>ExtraCare</p> <p>Anti-foam</p>	<p>20 30 40 60 90</p> <p>800 400 600 900 1000</p>	<p>Start Reload</p> <p>Dark Wash</p> <p>Down</p> <p>Shirt/Blouses</p> <p>Sportswear</p> <p>AllergyPlus</p> <p>SuperQuick 15'</p> <p>Empty</p>	<p>Off</p> <p>Cottons</p> <p>+ Prewash</p> <p>Easy-Care</p> <p>+ Prewash</p> <p>Mix</p> <p>Delicate/Silk</p> <p>Wool</p> <p>Rinse/Spin</p>

**! \*\*Ha a kijelzőmezőben villog a szimbólum, akkor aktív a gyerekzár** → Kikapcsolás, 5. oldal.

Kiegészítő funkciók és opciós gombok → Egyéni beállítások, 5. oldal.

☼ - 90°C	🌡 Hőmérséklet kiválasztása (☼ = hideg)
1 - 24h	(Elkészüléshez szükséges idő) A program ... elteltével fejződik be
☰ - 1000+	A centrifuga fordulatszámának a kiválasztása (* modellől függően) vagy ☰ (végső centrifugálás nélkül, a mosandó ruhanemű az öblítővízben marad, kijelzőmező - -)
🕒	Állapotjelzések A program folyamatára vonatkozó jelzések:
☑ ☰ ☹ ☹ ☹	Mosás, öblítés, centrifugálás, program időtartama illetve vége (-0)
☑	Gyerekzár → 5. oldal
☑	Betöltő-ablak kinyitása, mosandó ruhanemű utólagos berakása → 4., 5. oldal



# Egyéni beállítások

**Opções gombok**

A kiválasztott program előtt és futtatása közben módosítható a centrifuga fordulatszáma és a hőmérséklet. A hatás a program pillanatnyi állásától függ.

**🌡 (Hőmérséklet °C)**

Lehetőség van a kijelzett mosási hőmérséklet módosítására. A kiválasztható maximális mosási hőmérséklet a mindenkori beállított programtól függ.

**🕒 (Elkészüléshez szükséges idő)**

A program kiválasztásakor megjelenik a mindenkori program időtartama. A program kezdete előtt késleltetheti a program indítását. Az elkészüléshez szükséges időt órákban adhatja meg, legfeljebb 24 óráig. Nyomja meg annyiszor a **(Elkészüléshez szükséges idő)** gombot, amíg a kijelzőn a kívánt számú óra nem látható (h=óra). Nyomja meg a **Start/Reload (Start/Utólag berak)** gombot.

**🌀 (Centrifuga fordulatszáma / végső centrifugálás nélkül)**

Lehetőség van a centrifuga kijelzett fordulatszámának a módosítására. A centrifuga kiválasztható maximális fordulatszáma a modellől és a mindenkori beállított programtól függ.

**Kiegészítő funkciók** → lásd még a programáttekintést, 7. oldal

**SpeedPerfect** Mosás rövidebb idő alatt, a normál programéhoz hasonló mosóhatással. Maximális töltőmög → programáttekintés, 7. oldal

**EcoPerfect** Energiamegtakarítás a normál programhoz hasonló mosóhatással.

**(Könnyen vasalható)** Speciális centrifugálási művelet azt követő fellazítással. Kímélő végső centrifugálás – A ruha nedvességtartalma kissé megemelkedik.

**(Víz plusz)** Magasabb vízszint és további öblítési művelet, hosszabb mosási idő. Olyan helyek számára, ahol nagyon lágy a víz, vagy a mosási eredmény további javításához.

**Gyerekzár és utólagos berakás**

**Gyerekzár/készülékzár**

A mosógép beállított funkcióinak véletlenszerű módosítása ellen véd. **BE/KI:** a program indítása/befejezése után kb. 5 másodpercig nyomja meg a **Start/Reload (Start/Utólag berak)** gombot. Megjegyzés: A gyerekzár a program következő indításáig aktív maradhat, akár a gép kikapcsolása után is!

YES + **🌀 Utólagos berakás**

Ha a program indítása után további mosandó ruhadarabokat kíván berakni, akkor nyomja meg a **Start/Reload (Start/Utólag berak)** gombot. A gép ellenőrzi, hogy lehetséges-e az utólagos berakás. **YES + 🌀** világit: Lehetséges az utólagos berakás. **NO** villog: Várjon, amíg a **YES + 🌀** jelzés világitani kezd. Megjegyzés: Csak akkor nyissa ki az ablakot, ha **mindkét** szimbólum világit **YES + 🌀**.

**Program megváltoztatása, ha ...**

... véletlenül nem megfelelő programot választott:  
- Válasszon újra programot.  
- Nyomja meg a **Start/Reload (Start/Utólag berak)** gombot. Az új program az elejéről indul.

**Mosandó ruhanemű utólagos berakása, ha...** → 5. oldal

... megnyomta a **Start/Reload (Start/Utólag berak)** gombot, és a kijelzőmezőben világit a **YES** és a **🌀** szimbólum. Ha a **NO** felirat villog, akkor nem nyitható ki a betöltő-ablak.  
- Nyomja meg a **Start/Reload (Start/Utólag berak)** gombot.

**Start/Reload (Start/Utólag berak)**

A program indításához vagy mosandó ruhanemű utólagos berakásához és a gyerekzár bezárásához meg kell érinteni a **Start/Reload (Start/Utólag berak)** gombot.

# Egyéni beállítások

**Jel**

**1.** Hangjelzés-erősség beállítási mód aktiválása

állítsa • helyzetbe  
1. lépés, kijelzőmező világit  
várjon és tartsa nyomva  
1. lépés, engedje fel

**2.** Hangerősség beállítása ...

Hangerősség beállítása\*  
közvetlen  
1. lépés  
Hangerősség beállítása\*  
állítsa • helyzetbe

## Fontos útmutatások

**Kímélje a ruhaneműt és a gépet**

- Minden mosó-, tisztítószer és mosóadalék adagolása során feltétlenül vegye figyelembe a gyártó utasításait.
- Üritse ki a zsebeket.
- Ügyeljen a fémdarabokra (gemkapcsok stb.).
- A kényes ruhaneműt hálóban/zacskóban mossa (harisnyák, függönyök, merovítás melltartók).
- A cipzárat húzza be, a huzatgombokat gombolja be.
- Kefélje ki a homokot a zsebekből és a hajtókák alól.
- Távolítsa el vagy kösse hálóba/zacskóba a függőnykarikákat.

**Különböző mértékben szennyezett ruhanemű**

Az új ruhaneműt külön mossa.

enyhe Nincs előmosás. Esetleg válassza ki a **SpeedPerfect** kiegészítő funkciót.

erős Kevesebb ruhaneműt rakjon be. Válasszon előmosást is tartalmazó programot.

**Áztatás**

Helyezzen be azonos színű mosandó ruhaneműt.

Töltsön áztatószer/mosószert a gyártó előírásai szerint a **II-es kamrába**. Állítsa a programválasztót **Cottons (Pamut) 30°C** helyzetbe, és nyomja meg a **Start/Reload (Start/Utólag berak)** gombot. Kb. 10 perc elteltével nyomja meg a **Start/Reload (Start/Utólag berak)** gombot a program leállításához. A kívánt áztatási idő elteltével nyomja meg újra a **Start/Reload (Start/Utólag berak)** gombot, ha folytatni kívánja a programot, vagy módosítsa a programot.

**Keményítés**

Ne használjon öblítőszerrel a mosandó ruhaneműhöz.

A keményítés az összes mosóprogramban folyékony keményítővel lehetséges. A keményítőt a gyártó által közölt adatok szerint adagolja a **🌀** öblítőkamrába (esetleg tisztítsa meg előtte).

**Festés / Színtelenítés**

Festés csak a háztartásban szokásos mértékben végezhető. A só megtámadhatja a nemesacélt! Vegye figyelembe a festégyártó utasításait! A mosandó ruhanemű **ne** a mosógépben színteleníthető!

**Down (Pehelytoll)**

A ruhanemű mosásakor ne használjon öblítőszerrel.

Csak tollruhákat mosson ezzel a programmal, tollpárnát vagy pehelydunnát ne! A nagyobb ruhadarabokat egyesével mossa. A mosószerrel bánjon takarékosan. A pehelytoll összecsomósodásának elkerülése érdekében a tollruhákat szárítóban szárítsa.

# Programáttekintés → Vegye figyelembe a 8. oldalon található, fogvasztási értékeket tartalmazó táblázatot és a 6. oldalon található útmutatókat!

Programok	°C	max.	Ruhafajta	Ruhafajta
Cottons (Pamut) + Prewash (Előmosás)	* -90°C	7 kg* 4 kg*	Strapabőr textiliák, kifőzhető textiliák pamutból vagy lenből	
AllergyPlus (Kégyes)	* -60°C		Strapabőr pamut vagy vászon textiliák	
Easy-Care (Kímélő mosás) + Prewash (Előmosás)	* -60°C	3 kg	Könnyen kezelhető textiliák pamutból, vászomból, műszálból vagy kevert szövetből	
Mix (Vegyes)	* -40°C		Pamut vagy könnyen tisztítható textiliák	
Dark Wash (Sötét textiliák)	* -40°C		Sötét színű pamut textiliák és sötét színű könnyen tisztítható textiliák	
Shirt / Blouses (Ingek)	* -60°C		vásalást nem igénylő ingek pamutból, vászomból, műszálból vagy kevert szövetből	
Delicate / Silk (Finom / Selyem)	* -40°C	2 kg	Csak kényes, mosható textiliák pl. selyem, szatén, szintetikus anyag vagy kevert szövet (pl. függönyök), nincsen centrifugálás az öblítések között	
Wool (Gyapjú)	* -40°C		Kézelt, vagy géppel mosható gyapjú vagy részben gyapjú textiliák	
SuperQuick 15 (Extrarövid)	* -40°C		Könnyen kezelhető textiliák pamutból, vászomból, műszálból vagy kevert szövetből	
Sportswear (Sportruházat)	* -40°C		Mikroszálas textiliák	
Down (Pehelylél)	* -40°C	1 kg	géppel mosható, pehelyléllel töltött ruházat (nem párna vagy takaró)	

**Kiegészítő programok**  
 \* = SpeedPerfect kiegészítő funkcionál csökkentett feltöltés.  
 Rövidprogramként - a Mix (Vegyes) 40°C optimális, a centrifuga maximális fordulatszámja mellett.  
 Programok előmosás nélkül - a mosószert a II-es kamrába kell tölteni, programok előmosással - a mosószert az I-es és II-es kamrában kell elosztani.

## Biztonsági előírások

- Olvassa el ezt a használati és felállítási utasítást és a mosógéphez mellékelt minden más információt, és eszerint járjon el.
  - Őrizze meg a dokumentumokat a későbbi használat esetére.
- Áramütésveszély**
- Csak a hálózati csatlakozónál fogva húzza, soha ne a vezetékneél!
  - Ne dugja be/ne húzza ki nedves kézzel.
- Életveszély**
- Elhasználódott készülékeknel:
  - Húzza ki a hálózati csatlakozót.
  - A hálózati vezetéket vágja le és a csatlakozódugóval együtt távolítsa el.
  - A betöltő-ablak zárját törje el. A gyermekek így nem tudják bezárni magukat, és nem kerülnek életveszélybe.
- Fulladásveszély**
- A csomagolásokat, fóliákat és a csomagolás egyéb részeit tartsa távol a gyerekektől.
- Mérgezőveszély**
- A mosó- és ápolószereket a gyerekektől elzárva kell tárolni.
- Robbanásveszély**
- Az oldószer tartalmú tisztítószerekkel, pl. felöltévalóítóval / mosóbenzinnel előkezelt ruhadarabok betöltés után robbanást okozhatnak. Előzőleg kézzel alaposan öblítse ki a ruhadarabokat.
- Sérülésveszély**
- A betöltő-ablak nagyon forró lehet.
  - A forró mosószeres víz kiszivattyúzásakor legyen nagyon elővigyázatos.
  - Ne álljon rá a mosógépre.
  - Ne támaszkodjon a kinyitott betöltő-ablakra.
  - Ne nyúljon bele a dobba, ha az még forog.
  - Üzem közben óvatosan nyissa ki a mosószertartó fiókot!

## Fogyasztási értékek

modellől függően

Program	Ruhamennyiség	Áram***	Víz***	Program időtartama***
👕 Cottons (Pamut) 20°C	7 kg	0,32 kWh	68 l	2 ½ h
👕 Cottons (Pamut) 30°C	7 kg	0,56 kWh	68 l	2 ½ h
👕 Cottons (Pamut) 40°C*	7 kg	0,91 kWh	68 l	2 ½ h
👕 Cottons (Pamut) 60°C	7 kg	1,25 kWh	68 l	2 ¾ h
👕 Cottons (Pamut) 90°C	7 kg	2,16 kWh	74 l	2 ¾ h
👕 Easy-Care (Kímélő mosás) 40°C*	3 kg	0,55 kWh	54 l	1 ¾ h
🍷 Mix (Vegyes) 40°C	3 kg	0,45 kWh	35 l	1 ¼ h
👗 Delicate / Silk (Finom / Selyem) 30°C	2 kg	0,24 kWh	35 l	¾ h
👕 / 🍷 Wool (Gyapjú) 30 °C	2 kg	0,22 kWh	47 l	¾ h

Program	Kiegészítő funkció	Ruhamennyiség	Éves energiafogyasztás	Éves vízfogyasztás
👕 Cottons (Pamut) 40/60 °C	🌀 EcoPerfect**	3,5/7 kg	165 kWh	10686 l

\*\* Programbeállítás a címkén feltüntetett energiafogyasztási értékek 2010/30/EU irányelv alapján történő ellenőrzéséhez hideg víz (15 °C) használata mellett.  
 \*\*\* Az értékek a víz nyomásától, keménységétől, bemeneti hőmérsékletétől, a szobahőmérséklettől, a mosandó ruhanemű fajtájától, mennyiségétől és szennyezettségétől, a felhasznált mosószertől, a hálózati feszültség ingadozásaitól és a kiválasztott kiegészítő funkcióktól függően eltérhetnek a megadott értékektől.

## Ápolás

**Az első mosás előtt**  
 Ne tegyen bele ruhaneműt! Nyissa ki a vízcsapot. Töltsön a II-es kamrába:  
 - kb. 1 liter vizet  
 - mosószert (adagolás a gyártó utasításai szerint enyhe szennyeződés esetén és a vízkeménységnek megfelelően)  
 A programválasztót állítsa a 🌀 **Easy-Care (Kímélő mosás) 60 °C** programra és nyomja meg a 🔄 **Start/Reload (Start/Utólag berak)** gombot. A program végén állítsa a programválasztót **Off (KI)** helyzetbe.

## Gépburkolat, kezelőfelület

- Puha, nedves ronggyal törölje le.
- Ne használjon sűrűkendőt, szivacsot és tisztítószert (nemesacélhoz való tisztítószert).
- Azonnal távolítsa el a mosó- és tisztítószert-maradványokat.
- Vizsgárral tisztítani tilos.

## A mosószertartó fiók és ház tisztítása ...

- ... ha mosószert- vagy öblítőszer-maradványok találhatók benne.
1. Húzza ki, nyomja le a betétet, és vegye ki teljesen a fiókot a házból.
  2. Vegye ki a betétet: Ujjával nyomja a betétet alulról felfelé.
  3. A mosószertartó fiókot és a betétet vízzel és kefével tisztítsa meg és szárítsa ki. A házban lévő mosószert- és öblítőszer-maradványokat is távolítsa el.
  4. Tegye vissza a betétet és pattintsa be (a hengert húzza rá a vezetécsapra).
  5. Tolja be a mosószertartó fiókot.

Hagyja nyitva a mosószertartó fiókot, hogy a maradék víz kiszáradhasson.

## Mosódob és üstszejgumi

Az üstszejgumit belül törölje szárazra. Hagyja nyitva a betöltőablakot, hogy a dob megszáradjon. Rozsdafoltok - klórmentes tisztítószert használjon, ne fémcsiszoló szúrólót.

## Vízkömentesítés

A vízkömentesítést a vízkömentesítő-szer gyártója által előírt módon kell végezni, azonban a mosószert helyes adagolásakor nincs rá szükség.

## Vészkioldás pl. hálózatkimaradás esetén

Ha újra van áram, a program tovább fut. Ha mégis ki kell venni a ruhát, a betöltő-ablak az alábbiak szerint nyitható:  
**Forrázásveszély!**  
 A mosóvíz és a ruha forró lehet. Adott esetben először hagyja lehűlni. Ne nyúljon bele a dobba, ha az még forog. Ne nyissa ki a betöltő-ablakot, amíg az úvegen víz látható.

1. Állítsa a programválasztót **Off (KI)** helyzetbe, és húzza ki a hálózati csatlakozódugót.
2. Erressze le a mosószeres mosóvizet → 10. oldal
3. Szerszámmal húzza le a vészkioldót, majd engedje el. Ezután kinyitható a betöltő-ablak.

## Útmutatások a kijelző-mezőn

<b>F: 16</b>	Jól zárja be a betöltő-ablakot; esetleg becsipődött a ruha.
<b>F: 17</b>	Nyissa ki teljesen a vízcsapot, bevezetőtömlőt megtört/becsipődött; tisztítsa ki a szűrőt → 10. oldal, túl kicsi a víznyomás.
<b>F: 18</b>	Eltömődött a mosóvíz-szivattyú: tisztítsa meg a mosóvíz-szivattyút → 10. oldal Eltömődött a lefolyótömlő/lefolyócső; tisztítsa ki a lefolyótömlőt a szifonnal → 10. oldal.
<b>F: 21</b>	Motorhiba. Hívja a vevőszolgálatot!
<b>F: 23</b>	Víz a padlótálcaban, tömitetlen a készülék. Hívja a vevőszolgálatot!

## Karbantartás

**Mosóvíz-szivattyú**  
 Állítsa a programválasztót **Off (KI)** helyzetbe, húzza ki a hálózati csatlakozódugót.

1. Nyissa ki a szervizfedőt és vegye le.
2. **Ürítőtömlővel ellátott modelleknél:** Vegye ki az ürítőtömlőt a tartóból, és húzza ki a készülékházból. Állítson alá tartályt. Vegye le a záróskapát, folyassa ki a mosóvizet. Tolja fel a záródugót, és helyezze az ürítőtömlőt a tartóba.

**2\* Ürítőtömlő nélküli modelleknél:** Óvatosan csavarja ki a szivattyúfelelet, amíg el nem kezd kifolyni a mosószeres mosóvíz. Amikor félig megtelt a szervizfedél, csavarja vissza a szivattyúfelelet, és ürítse ki a szivizűfelelet. Ismétlje a fenti lépéseket, amíg teljesen le nem ereszlette a mosószeres mosóvizet.

3. Óvatosan csavarja le a szivattyúfelelet (maradékvíz)
4. A belső teret, szivattyúfedél menétét és a szivattyúházat tisztítsa meg (a mosóvíz-szivattyú járókerekének forognia kell).
5. Helyezze fel ismét, és csavarja be a szivattyúfelelet.
6. Rakja be a szervizfedőt és zárja le.

Meg kell akadályozni, hogy a következő mosásnál a mosószert kihasználatlanul kerüljön a lefolyóba: Öntsön 1 liter vizet a II-es kamrába, és indítsa el az **Empty (Szivattyúzás)** programot.

## Lefolyótömlő a szifonon

- Állítsa a programválasztót **Off (KI)** helyzetbe, húzza ki a hálózati csatlakozódugót.
1. Oldja ki a csőbilincset, óvatosan húzza le a lefolyótömlőt (maradékvíz).
  2. Tisztítsa ki a lefolyótömlőt és a szifon csőcsönkjét.
  3. Tolja fel ismét a lefolyótömlőt, és rögzítse a csatlakozási helyen egy csőbilincssel.

## A vízbevezetésnél lévő szűrő

**Áramütésveszély!**  
**Aqua-Stop biztonsági berendezést ne merítse vízbe (elektromos szelepet tartalmaz).**

Szüntesse meg a víznyomást a vízbevezető tömlőben:

1. Zárja el a vízcsapot!
2. Válasszon egy tetszőleges programot (kivéve 🌀 **Rinse** / 🌀 **Spin (Öblítés / Centrifugálás)** / 🌀 **Empty (Szivattyúzás)**).
3. Nyomja meg a 🔄 **Start/Reload (Start/utólag berak)** gombot. Kb. 40 másodpercig futassa a programot.
4. Állítsa a programválasztót **Off (KI)** helyzetbe. Húzza ki a hálózati csatlakozót. Tisztítsa meg a szűrőt:

**1.** Modellől függően: Vegye le a tömlőt a vízcsapról. Tisztítsa meg a szűrőt egy kis kefével

**és/vagy** Standard és Aqua-Secure modelleknél:

1. Vegye le a tömlőt a készülék hátoldalán, vegye ki fogóval a szűrőt, és tisztítsa meg.
2. Csatlakoztassa a tömlőt és ellenőrizze a tömítettséget.

Mi a teendő, ha ...	
Víz folyik ki	- Megfelelően rögzítse / cserélje ki a lefolyótömlőt. - Erősen húzza meg a vízbevezető tömlő csavarozását.
Nem folyik be víz. Nincs betöltve a mosószert.	- Nincs benyomva a 🔄 <b>(Start/Reload Start/Utólag berak)</b> gomb? - A vízcsap nincs kinyitva? - Esetleg eldugult a szűrő? Tisztítsa meg a szűrőt → 10. oldal - Megtört vagy becsipődött a vízbevezető tömlő?
A betöltő-ablak nem nyitható.	- A biztonsági funkció aktív. Megszakadt a program? → 4. oldal. - 🌀 (végső centrifugálás nélkül) program van kiválasztva? → 3., 4. oldal - Nyitás csak a vészkioldón keresztül lehetséges? → 9. oldal
A program nem indul.	- Be van nyomva a 🔄 <b>Start/Reload (Start/Utólag berak)</b> gomb vagy a 🌀 <b>(Elkészüléshez szükséges idő)</b> program van kiválasztva? - Be van zárva a betöltő-ablak? - Aktív a gyerekzár? Kapcsolja ki → 5. oldal.
A gép nem szivattyúzza le a mosószeres vizet.	- 🌀 (végső centrifugálás nélkül) van kiválasztva? → 3,4. oldal - tisztítsa meg a mosóvíz-szivattyút → 10. oldal - Tisztítsa meg a lefolyócsövet és/vagy lefolyótömlőt.
A víz a dobban nem látható.	- Nem hiba - A víz a látható terület alatt van.
A centrifugálási eredmény nem megfelelő. A ruhanemű vizes/túl nedves.	- Nem hiba - A kiegyensúlyozatlanság-ellenőrző rendszer kiegyenlíti a kiegyensúlyozatlanságot. - Ossa szá a dobban a kis és nagy ruhadarabokat. - A 🌀 <b>(Könnyen vasalható)</b> program van kiválasztva? → 5. oldal - Túl alacsony fordulatszámot választott? → 5. oldal.
A programidő megváltozik a mosási ciklus alatt.	- Nem hiba - a programlefutás a mindenkorai mosási folyamatra optimalizálódik. Ez változásokat eredményezhet a programidőben a kijelző mezőn.
Többszöri rövid centrifugálás.	- Nem hiba - A kiegyensúlyozatlanság-ellenőrző rendszer kiegyenlíti a kiegyensúlyozatlanságot.
Maradékvíz az ápolószert kamrájában.	- Nem hiba - nem csökkenti az ápolószert hatását. - Esetleg tisztítsa meg a szűrőt → 9. oldal.
Szagképződés a mosógépben.	- Futtassa le a 🧺 <b>Cottons (Pamut) 90°C</b> programot mosandó ruhanemű nélkül. Használjon hozzá univerzális mosószert.
Villog az állapotjelző (Mosás). Adott esetben hab jön ki a mosószertartó fiókból.	- Túl sok mosószert használ? 1 evőkanál lágy öblítőszer keverjen össze fél liter vízzel, és öntse a II-es kamrába <b>(szabadidős és pehelylélis textiliák esetében nem!)</b> . - A következő mosásnál használjon kevesebb mosószert.
Erős zaj, rezgés és „elvándorlás” centrifugáláskor.	- Rögzítette a készülék lábakat? Rögzítse a készülék lábakat → felállítási utasítás. - Eltávolította a szállítási biztosító eszközöket? Távolítsa el a szállítási biztosító eszközöket → felállítási utasítás.
Zajok centrifugálás és kiszivattyúzás közben.	- Tisztítsa meg a mosóvíz-szivattyút → 10. oldal.
Üzemelés közben a kijelzőmező / jelzőlámpák nem működik/működnek.	- Hálózatkimaradás? - Kioldottak a biztosítékok? Kapcsolja be/cserélje ki a biztosítékokat. - Ha ismételten fellép a hiba, hívja a vevőszolgálatot.
A program lefutása hosszabb a szokásosnál.	- Nem hiba - A kiegyensúlyozatlanság-ellenőrző rendszer a ruha többszöri elosztásával egyenlíti ki a kiegyensúlyozatlanságot. - Nem hiba - aktív a habellenőrző rendszer - a gép még egyszer öblít.
Mosószertmaradványok a ruhán.	- A foszfátmentes mosószerek szórványosan a vízben oldhatatlan maradványokat tartalmaznak. - Válassza a 🌀 <b>Rinse</b> / 🌀 <b>Spin (Öblítés / Centrifugálás)</b> opciót, vagy kefézze ki a ruhaneműt a mosás után.
Ha nem tudja saját kezűleg elhárítani a problémát, (KI/bekapcsolás) vagy a gép javításra szorul:	- Állítsa a programválasztót <b>Off (KI)</b> helyzetbe, és húzza ki a csatlakozóaljzatból a hálózati csatlakozódugót. - Zárja el a vízcsapot, és hívja a vevőszolgálatot → felállítási utasítás.



Mosógép

## hu Használati utasítás

# Az Ön mosógépe

**Gratulálunk** - Ön egy korszerű, kiváló minőségű, Bosch márkájú háztartási készüléket választott. A mosógép takarékos víz- és energiafogyasztásával tűnik ki. A gyártó minden kiszállított gép működőképességét és kifogástalan állapotát gondosan ellenőrzi.

További információk: [www.bosch-home.com](http://www.bosch-home.com)

Az Önhöz legközelebbi vevőszolgálat elérhetőségét megtalálja itt ill. a vevőszolgálatok jegyzékében (modelltől függően).  
H 01 489 5461

## Környezetbarát módon történő ártalmatlanítás

A csomagolást környezetbarát módon kell ártalmatlanítani. Ez a készülék az elektromos és elektronikus berendezések hulladékairól szóló 2002/96/EK irányelv (waste electrical and electronic equipment – WEEE) szerinti jelöléssel van ellátva. Az irányelv előírja a berendezések hulladékainak a visszavételére és hasznosítására vonatkozóan egész Európára érvényes kereteket.

## Tartalom

	Oldal
■ Rendeltetészerű használat .....	1
■ Programok .....	1
■ Program beállítása és módosítása .....	3
■ Mosás .....	3/4
■ Mosás után .....	4
■ Egyéni beállítások .....	5/6
■ Fontos útmutatások .....	6
■ Programáttekintés .....	7
■ Biztonsági útmutatások .....	8
■ Fogyasztási értékek .....	8
■ Ápolás .....	9
■ Útmutatások a kijelző-mezőn .....	9
■ Karbantartás .....	10
■ Mi a teendő, ha... ..	11



### Környezetvédelem / takarékosági útmutató

- Használja ki a mosandó ruhaneműnek a mindenkori programban lehetséges maximális mennyiségét.
- A normál szennyezettségű ruhát előmosás nélkül mossa ki.
- **Cottons (Pamut) 90°C** program helyett használja a **Cottons (Pamut) 60°C** programot és az **EcoPerfect** kiegészítő funkciót. Ugyanolyan hatásfokú tisztítás jelentősen kisebb energiafogyasztással.
- A mosószert a gyártó utasításai és a vízkeménység szerint adagolja.
- Ha a ruhát ezután ruhaszárító automatában szárítja meg, a szárítógép-gyártó útmutatásának megfelelően válassza meg a centrifuga-fordulatszámot.

## Rendeltetészerű használat

- kizárólag háztartási használatra,
- géppel mosható textíliák mosásához és kézzel mosható gyapjú mosószeres mosóvízben történő mosásához,
- üzemeltetés hideg ivóvízzel és a kereskedelmi forgalomban kapható szokásos, gépi mosáshoz alkalmas mosó- és ápolószerekkel.



- A gyermekeket ne hagyja felügyelet nélkül a mosógép mellett!
- Gyermekek és tájékoztatásban nem részesült személyek nem használhatják a mosógépet!
- A háziállatokat tartsa távol a mosógéptől!



Csak azután kezdje használni a mosógépet, ha már elolvasta ezt a használati utasítást, és a külön füzetben található felállítási utasítást!

## Programok

Részletes programáttekintés → 7. oldal.

A hőmérséklet és a centrifuga-fordulatszám egyénileg megválasztható, a választott programtól és a program haladásától függően.

<b>Cottons (Pamut)</b>	strapabíró textíliák
+  Prewash (+ Előmosás)	strapabíró textíliák, előmosás 30 °C-on
<b>Easy-Care (Kímélő mosás)</b>	könnyen tisztítható textíliák
+  Prewash (+ Előmosás)	könnyen tisztítható textíliák, előmosás 30 °C-on
<b>Mix (Vegyes)</b>	különböző fajtájú mosandó ruhaneműk
<b>Delicate / Silk (Finom / Selyem)</b>	kényes, mosható textíliák
<b>Wool (Gyapjú)</b>	kézzel/géppel mosható gyapjú
Rinse / Spin (Öblítés / Centrifugálás)	kézzel mosott ruhanemű, <b>(Víz plusz)</b> gomb aktiválva; ha csak centrifugálni kell, kapcsolja ki a gombot
Empty (Szivattyúzás)	öblítővíz,  (végső centrifugálás nélkül) esetén
<b>SuperQuick 15' (Extrarövid)</b>	rövidprogram
<b>AllergyPlus (Kényes)</b>	strapabíró textíliák
<b>Sportswear (Sportruházat)</b>	mikroszálás textíliák
<b>Shirt / Blouses (Ingek)</b>	vasalást nem igénylő ingek
<b>Down (Pehelytoll)</b>	mosható, pehelytollal töltött ruházat → 6. oldal
<b>Dark Wash (Sötét textíliák)</b>	sötét színű textíliák

## Előkészítés



Felszerelés szakszerűen, a külön felállítási utasítás szerint.



### Ellenőrizze a gépet

- Soha ne használja a meghibásodott gépet!
- Tájékoztassa a vevőszolgálatot!



### Dugja be a hálózati csatlakozót



Csak száraz kézzel!  
Csak a csatlakozódugónál fogja meg!

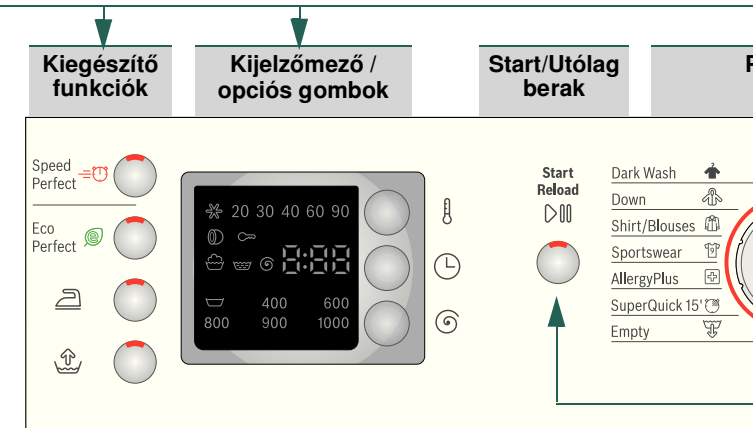


### Nyissa ki a vízcsapot

**II-es kamra:** Mosószér főmosáshoz, lágyító, fehérítő, folttisztító szer

**kamra** : Öblítőszér, keményítő

**I-es kamra:** Mosószér az előmosáshoz



– 90°C	Hőmérséklet kiválasztása ( = hideg)
1 - 24h	(Elkészüléshez szükséges idő) A program ... elt...
– 1000*	A centrifuga fordulatszámának a kiválasztása (* centrifugálás nélkül, a mosandó ruhanemű az ö...
Állapotjelzések	A program folyamatára vonatkozó kijelzések:
<b>-0-</b>	Mosás, öblítés, centrifugálás, program időtartar...
	Gyerekszár → 5. oldal
	Betöltő-ablak kinyitása, mosandó ruhanemű ut...

**Az első mosás előtt**  
egyszer végezzen egy mosást ruhanemű nélkül → 9. oldal

## Álogassa szét, és helyezze be a mosandó ruhaneműt

Vegye figyelembe a gyártó ápolási utasításait!  
A ruhacímkéken lévő adatok szerint.  
Fajta, szín, szennyezettség mértéke és hőmérséklet szerint.  
Ne lépje túl a maximális ruhamennyiséget → 7. oldal.

Tartsa szem előtt a fontos útmutatásokat → 6. oldal!  
Nagy és kis ruhadarabokat vegyesen rakjon bele!  
Nyissa ki a betöltő-ablakot. A ruhadarabok ne szoruljanak be a betöltő-ablak és a gumitömítés közé.

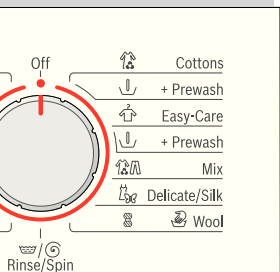
## Töltsön be mosó- és ápolószert

Adagolás az alábbiak szerint:  
ruhamennyiség, szennyezettség mértéke, vízkeménység (érdeklődjön a vízszolgáltatójánál) és a gyártó utasításai.  
A folyékony mosószert a megfelelő adagolótartályba töltsse be, majd helyezze a tartályt a dobba.

**i** A sűrűn folyós öblítő- és keményítőszeret hígítsa fel vízzel.  
Megakadályozza a dugulást.

## Program beállítása\*\* és módosítása

### Programválasztó



**i** \*\*Ha a kijelzőmezőben villog a szimbólum, akkor aktív a gyerekzár → Kikapcsolás, 5. oldal.

Kiegészítő funkciók és opciós gombok  
→ Egyéni beállítások, 5. oldal.

**i** Minden gomb érzékeny, elég finoman megérinteni őket! Az opciós gombok hosszas érintésekor a készülék automatikusan végiglépteti a beállítási lehetőségeket!

**Nyomja meg a Start/Reload (Start/Utólag berak) gombot**

**i** Programválasztó a gép be- és kikapcsolásához és a programválasztáshoz. Mindkét irányba el lehet forgatni.

eltével fejeződik be

modelltől függően) vagy (végső öblítővízben marad, kijelzőmező ---)

ma illetve vége (-0-)

öblítés berakása → 4., 5. oldal

# Mosás

Mosószer-fiók I-es, II-es és kamrákkal

Dob

Kezelőblende

Betöltő-ablak



Szervizfedő

1

2

3

# Mosás

## Ruha kivétele

Nyissa ki a betöltő-ablakot és vegye ki a ruhát.  
Ha az (végső centrifugálás nélkül) program aktív: Állítsa a programválasztót **Empty (Szivattyúzás)** helyzetbe vagy válassza ki a centrifuga fordulatszámát.  
Nyomja meg a **Start/Reload (Start/Utólag berak)** gombot.

**i** – Távolítsa el az esetleges idegen testeket – rozsdaveszély.  
– Hagyja nyitva a betöltő-ablakot és a mosószer-fiókot, hogy a maradék víz kiszáradhasson.

## Zárja el a vízcsapot

Aqua-Stop modelleknél nem szükséges → útmutatások a felállítási utasításban.

## Kikapcsolás

Állítsa a programválasztót a **Off (Ki)** helyzetbe.

## A programnak vége, ha ...

... A Start/Reload (Start/Utólag berak) villog, a kijelzőmezőben pedig **-0-** jelenik meg.

## Program megszakítása

Magas hőmérsékletű programoknál:  
– hűtse le a ruhát: Válassza a **Rinse** / **Spin (Öblítés / Centrifugálás)** opciót.  
– Nyomja meg a **Start/Reload (Start/Utólag berak)** gombot.  
Alacsonyabb hőmérsékletű programoknál:  
– Válassza a **Rinse** / **Spin (Öblítés / Centrifugálás)** (Kapcsolja ki a **(Víz plusz)** gombot) vagy az **Empty (Szivattyúzás)** opciót.  
– Nyomja meg a **Start/Reload (Start/Utólag berak)** gombot.

## Program megváltoztatása, ha ...

... véletlenül nem megfelelő programot választott:  
– Válasszon újra programot.  
– Nyomja meg a **Start/Reload (Start/Utólag berak)** gombot. Az új program az elejéről indul.

## Mosandó ruhanemű utólagos berakása, ha... → 5. oldal

... megnyomta a **Start/Reload (Start/Utólag berak)** gombot, és a kijelzőmezőben világít a **YES** és a szimbólum. Ha a **NO** felirat villog, akkor nem nyitható ki a betöltő-ablak.  
– Nyomja meg a **Start/Reload (Start/Utólag berak)** gombot.

# Egyéni beállítások

## Opciósgombok

A kiválasztott program előtt és futtatása közben módosítható a centrifuga fordulatszámja és a hőmérséklet. A hatás a program pillanatnyi állásától függ.

## ⌘ (Hőmérséklet °C)

Lehetőség van a kijelzett mosási hőmérséklet módosítására. A kiválasztható maximális mosási hőmérséklet a mindenkor beállított programtól függ.

## ⌚ (Elkészüléshez szükséges idő)

A program kiválasztásakor megjelenik a mindenkor program időtartama. A program kezdete előtt késleltetheti a program indítását. Az elkészüléshez szükséges időt órákban adhatja meg, legfeljebb 24 óráig. Nyomja meg annyiszor a ⌚ (Elkészüléshez szükséges idő) gombot, amíg a kijelzőn a kívánt számú óra nem látható (h=óra). Nyomja meg a ▶ Start/Reload (Start/Utólag berak) gombot.

## ⌚ (Centrifuga fordulatszámja / végső centrifugálás nélkül)

Lehetőség van a centrifuga kijelzett fordulatszámjának a módosítására. A centrifuga kiválasztható maximális fordulatszámja a modelltől és a mindenkor beállított programtól függ.

## Kiegészítő funkciók → lásd még a programáttekintést, 7. oldal

≡ SpeedPerfect Mosás rövidebb idő alatt, a normál programéhoz hasonló mosóhatással. Maximális töltőtömeg → programáttekintés, 7. oldal

⊕ EcoPerfect Energiamegtakarítás a normál programhoz hasonló mosóhatással.

☑ (Könnyen vasalható) Speciális centrifugálási művelet azt követő fellazítással. Kímélő végső centrifugálás – A ruha nedvességtartalma kissé megemelkedik.

⬆ (Víz plusz) Magasabb vízszint és további öblítési művelet, hosszabb mosási idő. Olyan helyek számára, ahol nagyon lágy a víz, vagy a mosási eredmény további javításához.

## Gyerekszár és utólagos berakás

☑ Gyerekszár/készülékzár A mosógép beállított funkcióinak véletlenszerű módosítása ellen véd. **BE/KI:** a program indítása/befejezése után kb. 5 másodpercig nyomja meg a ▶ Start/Reload (Start/Utólag berak) gombot. Megjegyzés: A gyerekszár a program következő indításáig aktív maradhat, akár a gép kikapcsolása után is! Ebben az esetben a programindítás előtt hatástalanítsa a gyerekszárát és adott esetben a programindítás után aktiválja újra.

YES + ⊕ Utólagos berakás Ha a program indítása után további mosandó ruhadarabokat kíván berakni, akkor nyomja meg a ▶ Start/Reload (Start/Utólag berak) gombot. A gép ellenőrzi, hogy lehetséges-e az utólagos berakás. **YES + ⊕** világít: Lehetséges az utólagos berakás. **NO** villog: Várjon, amíg a **YES + ⊕** jelzés világitani kezd. Megjegyzés: Csak akkor nyissa ki az ablakot, ha **mindkét** szimbólum világít **YES + ⊕**.

**NO:** Nem lehetséges utólagos berakás. Megjegyzés: Túl magas vízállásnál és/vagy hőmérsékletnél a centrifugálás közben a betöltő-ablak biztonsági okokból reteszelve marad.

A program folytatásához nyomja meg a ▶ Start/Reload (Start/Utólag berak) gombot.

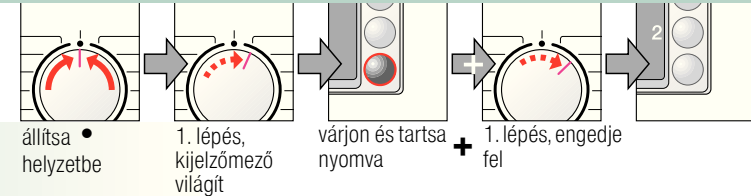
## ▶ Start/Reload (Start/Utólag berak)

A program indításához vagy mosandó ruhanemű utólagos berakásához és a gyerekszár be- vagy kikapcsolásához.

# Egyéni beállítások

## Jel

1. Hangjelzés-erősség beállítási mód aktiválása



2. Hangerősség beállítása ...



\* esetleg nyomja meg többször



## Fontos útmutatások

### Kímélje a ruhaneműt és a gépet

- Minden mosó-, tisztítószer és mosóadalék adagolása során feltétlenül vegye figyelembe a gyártó utasításait.
- Ūritse ki a zsebeket.
- Ūgyeljen a fémdarabokra (gemkapcsok stb.).
- A kényes ruhaneműt hálóban/zacskóban mossa (harisnyák, függönyök, merevítés melltartók).
- A cipzárat húzza be, a zsatgombokat gombolja be.
- Kefélje ki a homokot a zsebekből és a hajtókák alól.
- Távolítsa el vagy kösse hálóba/zacskóba a függönykarikákat.

### Különbözö mértékben szennyezett ruhanemű

enyhe		Az új ruhaneműt külön mossa. Nincs előmosás. Esetleg válassza ki a ≡ SpeedPerfect kiegészítő funkciót.
erős		A foltokon esetleg alkalmazzon előkezelést. Kevesebb ruhaneműt rakjon be. Válasszon előmosást is tartalmazó programot.

### Áztatás

Helyezzen be azonos színű mosandó ruhaneműt.

Töltsön áztatószer/mosószer a gyártó előírásai szerint a II-es kamrába. Állítsa a programválasztót ☑ Cottons (Pamut) 30°C helyzetbe, és nyomja meg a ▶ Start/Reload (Start/Utólag berak) gombot. Kb. 10 perc elteltével nyomja meg a ▶ Start/Reload (Start/Utólag berak) gombot a program leállításához. A kívánt áztatási idő elteltével nyomja meg újra a ▶ Start/Reload (Start/Utólag berak) gombot, ha folytatni kívánja a programot, vagy módosítsa a programot.

### Keményítés

Ne használjon öblítöszer a mosandó ruhaneműhöz.

A keményítés az összes mosóprogramban folyékony keményítővel lehetséges. A keményítőt a gyártó által közölt adatok szerint adagolja a ☑ öblítőkamrába (esetleg tisztítsa meg előtte).

### Festés / Színtelenítés

Festés csak a háztartásban szokásos mértékben végezhető. A só megtámadhatja a nemesacét! Vegye figyelembe a festékgyártó utasításait! A mosandó ruhaneműt **ne** a mosógépben színtelenítse!

### ☑ Down (Pehelytoll)

A ruhanemű mosásakor ne használjon öblítöszer.

Csak tollruhákat mosson ezzel a programmal, tollpárnát vagy pehelydunnát ne! A nagyobb ruhadarabokat egyesével mossa. A mosószerrel bánjon takarékosan. A pehelytoll összecsomósodásának elkerülése érdekében a tollruhákat szárítóban szárítsa.



max.

Programok

Ruhafajta

°C

Kiegészítő funkciók; Útmutatások

<b>Cottons (Pamut)</b> +  Prewash (Előmosás)	* - 90°C	7 kg/ 4 kg*	Strapabíró textilíák, kifőzhető textilíák pamutból vagy lenből	SpeedPerfect*,  EcoPerfect,  (Víz plusz)
<b>AllergyPlus (Kényes)</b>	* - 60°C		Strapabíró pamut vagy vászon textilíák	SpeedPerfect*,  EcoPerfect,  (Víz plusz); különösen érzékeny bőr, hosszabb ideig tartó, beállított hőmérsékleten való mosás, magasabb vízállás, kiegészítő öblítés esetén
<b>Easy-Care (Kímélő mosás)</b> +  Prewash (Előmosás)	* - 60°C		Könnyen kezelhető textilíák pamutból, vászomból, műszálból vagy kevert szövetből	SpeedPerfect,  EcoPerfect,  (Víz plusz)
<b>Mix (Vegyes)</b>	* - 40°C	3 kg	Pamut vagy könnyen tisztítható textilíák	SpeedPerfect,  EcoPerfect,  (Víz plusz); különböző fajtájú mosandó ruhaneműk együtt moshatók
<b>Dark Wash (Sötét textilíák)</b>	* - 40°C		Sötét színű pamut textilíák és sötét színű könnyen tisztítható textilíák	SpeedPerfect,  EcoPerfect,  (Víz plusz); rövidített öblítés és végső centrifugálás
<b>Shirt / Blouses (Ingek)</b>	* - 60°C		vasalást nem igénylő ingek pamutból, vászomból, műszálból vagy kevert szövetből	SpeedPerfect,  EcoPerfect,  (Víz plusz); (Gyűrűdés elleni védelem)csak rövid centrifugálás, vizesen felakasztani
<b>Delicate / Silk (Finom / Selyem)</b>	* - 40°C		Csak kényes, mosható textilíák pl. selyem, szatén, szintetikus anyag vagy kevert szövet (pl. függönyök)	SpeedPerfect,  EcoPerfect,  (Víz plusz); nincs centrifugálás az öblítések között
<b>Wool (Gyapjú)</b>	* - 40°C	2 kg	Kézvel- vagy géppel mosható gyapjú vagy részben gyapjú textilíák	különösen kímélő mosóprogram, mellyel elkerülhető a mosandó ruhanemű zsugorodása, a program során hosszabb szünetekkel (miközben a textilíák a mosószeres mosóvizben vannak)
<b>SuperQuick 15' (Extra rövid)</b>	* - 40°C		Könnyen kezelhető textilíák pamutból, vászomból, műszálból vagy kevert szövetből	rövidprogram kb. 15 perc, alkalmass enyhén szennyezett ruhák tisztítására
<b>Sportswear (Sportruházat)</b>	* - 40°C		Mikroszálas textilíák	SpeedPerfect,  EcoPerfect,  (Víz plusz)
<b>Down (Pehelytoll)</b>	* - 40°C	1 kg	géppel mosható, pehelytollal töltött ruházat (nem párna vagy takaró)	SpeedPerfect,  EcoPerfect,  (Víz plusz); a nagyobb ruhadarabokat egyesével mossa, a mosószerrel bánjon takarékosan, → 6. oldal

### Kiegészítő programok

\* SpeedPerfect kiegészítő funkcióval csökkentett feltöltés.

i Rövidprogramként - a Mix (Vegyes) 40°C optimális; a centrifuga maximális fordulatszám mellett.

Programok előmosás nélkül - a mosószert a II-es kamrába kell tölteni, programok előmosással - a mosószert az I-es és II-es kamrában kell elosztani.

Rinse / Spin (Öblítés / Centrifugálás), Empty (Szivattyúzás)

9302/ 9000865934



WAE20467BY ...

Robert Bosch Hausgeräte GmbH  
Carl-Wery-Str. 34  
81739 München / Deutschland



## Biztonsági előírások

- Olvassa el ezt a használati és felállítási utasítást és a mosógéphez mellékelt minden más információt, és eszerint járjon el.
- Őrizze meg a dokumentumokat a későbbi használat esetére.

### Áramütésveszély

- Csak a hálózati csatlakozónál fogva húzza, soha ne a vezetékneél!
- Ne dugja be/ne húzza ki nedves kézzel.

### Életveszély

- Elhasználódott készülékeknel:
- Húzza ki a hálózati csatlakozót.
  - A hálózati vezetékét vágja le és a csatlakozódugóval együtt távolítsa el.
  - A betöltő-ablak zárját törje el. A gyermekek így nem tudják bezámi magukat, és nem kerülnek életveszélybe.

### Fulladásveszély

- A csomagolásokat, fóliákat és a csomagolás egyéb részeit tartsa távol a gyerekektől.

### Mérgezésveszély

- A mosó- és ápolószereket a gyermekektől elzárva kell tárolni.

### Robbanásveszély

- Az oldószertartalmú tisztítószerekkel, pl. folteltávolítóval / mosóbenzinnel előkezelt ruhadarabok betöltés után robbanást okozhatnak. Előzőleg kézzel alaposan öblítse ki a ruhadarabokat.

### Sérülésveszély

- A betöltő-ablak nagyon forró lehet.
- A forró mosószeres víz kiszivattyúzásakor legyen nagyon elővigyázatos.
- Ne álljon rá a mosógépre.
- Ne támaszkodjon a kinyitott betöltő-ablakra.
- Ne nyúljon bele a dobba, ha az még forog.
- Üzem közben óvatosan nyissa ki a mosószer-fiókot!

## Fogyasztási értékek modelltől függően

Program	Ruhamennyiség	Áram***	Víz***	Program időtartama***
Cottons (Pamut) 20°C	7 kg	0,32 kWh	68 l	2 ½ h
Cottons (Pamut) 30°C	7 kg	0,56 kWh	68 l	2 ½ h
Cottons (Pamut) 40°C*	7 kg	0,91 kWh	68 l	2 ½ h
Cottons (Pamut) 60°C	7 kg	1,25 kWh	68 l	2 ¾ h
Cottons (Pamut) 90°C	7 kg	2,16 kWh	74 l	2 ¾ h
Easy-Care (Kímélő mosás) 40°C*	3 kg	0,55 kWh	54 l	1 ¾ h
Mix (Vegyes) 40°C	3 kg	0,45 kWh	35 l	1 ¼ h
Delicate / Silk (Finom / Selyem) 30°C	2 kg	0,24 kWh	35 l	¾ h
Wool (Gyapjú) 30°C	2 kg	0,22 kWh	47 l	¾ h

\* Programbeállítás az érvényben lévő EN60456 szabvány szerinti vizsgálathoz.  
Útmutatás az összehasonlító vizsgálatokhoz Ellenőrizze a tesztprogramot a megadott töltőmennyiséggel és a maximális centrifuga-fordulatszámmal.

Program	Kiegészítő funkció	Ruhamennyiség	Éves energiafogyasztás	Éves vízfogyasztás
Cottons (Pamut) 40/60 °C	EcoPerfect**	3,5/7 kg	165 kWh	10686 l

\*\* Programbeállítás a címkén feltüntetett energiafogyasztási értékek 2010/30/EU irányelv alapján történő ellenőrzéséhez hideg víz (15 °C) használata mellett.

\*\*\* Az értékek a víz nyomásától, keménységétől, bemeneti hőmérsékletétől, a szobahőmérséklettől, a mosandó ruhanemű fajtájától, mennyiségétől és szennyezettségétől, a felhasznált mosószertől, a hálózati feszültség ingadozásaitól és a kiválasztott kiegészítő funkcióktól függően eltérhetnek a megadott értékektől.

# Ápolás



- **Áramütésveszély!** Húzza ki a hálózati csatlakozót!
- **Robbanásveszély!** Tilos az oldószert használnia!

## Az első mosás előtt

Ne tegyen bele ruhaneműt! Nyissa ki a vízcapot. Töltsön a II-es kamrába:

- kb. 1 liter vizet
  - mosószert (adagolás a gyártó utasításai szerint enyhe szennyeződés esetén és a vízkeménységnek megfelelően)
- A programválasztót állítsa a **Easy-Care (Kímélő mosás) 60 °C** programra és nyomja meg a **Start/Reload (Start/Utólag berak)** gombot. A program végén állítsa a programválasztót **Off (Ki)** helyzetbe.

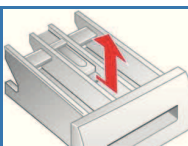
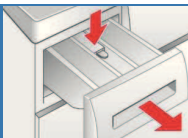
## Gépburkolat, kezelőfelület

- Puha, nedves ronggyal törölje le.
- Ne használjon súrolókendőt, szivacsot és tisztítószer (nemesacélhoz való tisztítószer).
- Azonnal távolítsa el a mosó- és tisztítószer-maradványokat.
- Vízszaggal tisztítani tilos.

## A mosószertartó fiók és ház tisztítása ...

... ha mosószertartó- vagy öblítőszer-maradványok találhatók benne.

1. Húzza ki, nyomja le a betétet, és vegye ki teljesen a fiókot a házból.
2. Vegye ki a betétet: Ujjával nyomja a betétet alulról felfelé.
3. A mosószertartó fiókot és a betétet vízzel és kefével tisztítsa meg és szárítsa ki. A házban lévő mosószertartó- és öblítőszer-maradványokat is távolítsa el.
4. Tegye vissza a betétet és pattintsa be (a hengert húzza rá a vezetőcsapra).
5. Tolja be a mosószertartó fiókot.



Hagyja nyitva a mosószertartó fiókot, hogy a maradék víz kiszáradhasson.

## Mosódob és üstszejgumi

Az üstszejgumit belül törölje szárazra. Hagyja nyitva a betöltőablakot, hogy a dob megszáradjon. Rozsdafojtók – klórmentes tisztítószer használjon, ne fémszálas súrolót.

## Vízkömentesítés

*A gépben ne legyen mosandó ruhanemű!*

A vízkömentesítést a vízkömentesítő-szer gyártója által előírt módon kell végezni, azonban a mosószert helyes adagolásakor nincs rá szükség.

## Vészkioldás pl. hálózatkimaradás esetén

Ha újra van áram, a program tovább fut. Ha mégis ki kell venni a ruhát, a betöltő-ablak az alábbiak szerint nyitható:

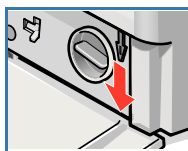
### Forrázásveszély!

A mosóvíz és a ruha forró lehet. Adott esetben először hagyja lehűlni.

Ne nyúljon bele a dobba, ha az még forog.

Ne nyissa ki a betöltő-ablakot, amíg az üvegen víz látható.

1. Állítsa a programválasztót **Off (Ki)** helyzetbe, és húzza ki a hálózati csatlakozódugót.
2. Eressze le a mosószertartó fiókot és a betétet vízzel és kefével tisztítsa meg és szárítsa ki. A házban lévő mosószertartó- és öblítőszer-maradványokat is távolítsa el.
3. Szerszámmal húzza le a vészkioldót, majd engedje el. Ezután kinyitható a betöltő-ablak.



## Útmutatások a kijelző-mezőn modelltől függően

- F: 16** Jól zárja be a betöltő-ablakot; esetleg becsípődött a ruha.
- F: 17** Nyissa ki teljesen a vízcapot, bevezetőtömlő megtört/becsípődött; tisztítsa ki a szűrőt → 10. oldal, túl kicsi a víznyomás.
- F: 18** Eltömődött a mosóvíz-szivattyú; tisztítsa meg a mosóvíz-szivattyút → 10. oldal  
Eltömődött a lefolyótömlő/leflyócső; tisztítsa ki a lefolyótömlőt a szifonnal → 10. oldal.
- F: 21** Motorhiba. Hívja a vevőszolgálatot!
- F: 23** Víz a padlótálcában, tömítetlen a készülék. Hívja a vevőszolgálatot!

# Karbantartás

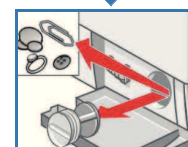
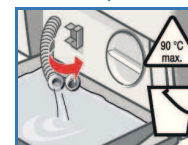
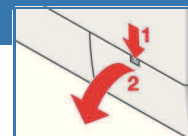


- **Forrázásveszély!**  
A mosóvizet hagyja lehűlni!
- Zárja el a vízcapot!

## Mosóvíz-szivattyú

Állítsa a programválasztót **Off (Ki)** helyzetbe, húzza ki a hálózati csatlakozódugót.

1. Nyissa ki a szervizfedőt és vegye le.
2. **Üritőtömlővel ellátott modelleknél:** Vegye ki az ürítőtömlőt a tartóból, és húzza ki a készülékházból. Állítson alá tartályt. Vegye le a zárócsapát, folyassa ki a mosóvizet. Tolja fel a záródugót, és helyezze az ürítőtömlőt a tartóba.
- 2\* **Üritőtömlő nélküli modelleknél:** Óvatosan csavarja ki a szivattyúfedelelet, amíg el nem kezd kifolyni a mosószertartó mosóvíz. Amikor félig megtelt a szervizfedél, csavarja vissza a szivattyúfedelelet, és ürítse ki a szervizfedelelet. Ismételje a fenti lépéseket, amíg teljesen le nem eresztette a mosószertartó mosóvizet.
3. Óvatosan csavarja le a szivattyúfedelelet (maradékvíz)
4. A belső teret, szivattyúfedél menetét és a szivattyúházat tisztítsa meg (a mosóvíz-szivattyú járókerekeinek forognia kell).
5. Helyezze fel ismét, és csavarja be a szivattyúfedelelet.
6. Rakja be a szervizfedőt és zárja le.



Meg kell akadályozni, hogy a következő mosásnál a mosószert kihasználatlanul kerüljön a lefolyóba: Öntsön 1 liter vizet a II-es kamrába, és indítsa el az **Empty (Szivattyúzás)** programot.

## Lefolyótömlő a szifonon

Állítsa a programválasztót **Off (Ki)** helyzetbe, húzza ki a hálózati csatlakozódugót.

1. Oldja ki a csőbilincset, óvatosan húzza le a lefolyótömlőt (maradékvíz).
2. Tisztítsa ki a lefolyótömlőt és a szifon csőcsönkját.
3. Tolja fel ismét a lefolyótömlőt, és rögzítse a csatlakozási helyen egy csőbilincsel.



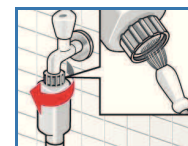
## A vízbevezetésnél lévő szűrő

### Áramütésveszély!

*Aqua-Stop biztonsági berendezést ne merítse vízbe (elektromos szelepet tartalmaz).*

Szüntesse meg a víznyomást a vízbevezető tömlőben:

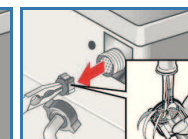
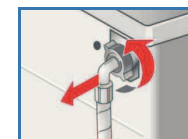
1. Zárja el a vízcapot!
  2. Válasszon egy tetszőleges programot (kivéve **Rinse** / **Spin (Öblítés / Centrifugálás)** / **Empty (Szivattyúzás)**).
  3. Nyomja meg a **Start/Reload (Start/utólag berak)** gombot. Kb. 40 másodpercig futassa a programot.
  4. Állítsa a programválasztót a **Off (Ki)** helyzetbe. Húzza ki a hálózati csatlakozót. Tisztítsa meg a szűrőt:
1. Modelltől függően:  
Vegye le a tömlőt a vízcsapról.  
Tisztítsa meg a szűrőt egy kis kefével













**és/vagy** Standard és Aqua-Secure modelleknél:

Vegye le a tömlőt a készülék hátoldalán, vegye ki fogóval a szűrőt, és tisztítsa meg.

2. Csatlakoztassa a tömlőt és ellenőrizze a tömítettséget.



## Mi a teendő, ha ...

Víz folyik ki	<ul style="list-style-type: none"> <li>- Megfelelően rögzítse / cserélje ki a lefolyótömlőt.</li> <li>- Erősen húzza meg a vízbevezető tömlő csavarozását.</li> </ul>
Nem folyik be víz. Nincs betöltve a mosószer.	<ul style="list-style-type: none"> <li>- Nincs benyomva a  (Start/Reload Start/Utólag berak) gomb?</li> <li>- A vízcsap nincs kinyitva?</li> <li>- Esetleg eldugult a szűrő? Tisztítsa meg a szűrőt → 10. oldal</li> <li>- Megtört vagy becsipődött a vízbevezető tömlő?</li> </ul>
A betöltő-ablak nem nyitható.	<ul style="list-style-type: none"> <li>- A biztonsági funkció aktív. Megszakadt a program? → 4. oldal.</li> <li>-  (végső centrifugálás nélkül) program van kiválasztva? → 3., 4. oldal</li> <li>- Nyitás csak a vészkioldón keresztül lehetséges? → 9. oldal</li> </ul>
A program nem indul.	<ul style="list-style-type: none"> <li>- Be van nyomva a  (Start/Reload Start/Utólag berak) gomb vagy a  (Elkészüléshez szükséges idő) program van kiválasztva?</li> <li>- Be van zárva a betöltő-ablak?</li> <li>- Aktív a gyerekszár? Kapcsolja ki → 5. oldal.</li> </ul>
A gép nem szivattyúzza le a mosószeres vizet.	<ul style="list-style-type: none"> <li>-  (végső centrifugálás nélkül) van kiválasztva? → 3,4. oldal</li> <li>- tisztítsa meg a mosóvíz-szivattyút → 10. oldal</li> <li>- Tisztítsa meg a lefolyócsövet és/vagy lefolyótömlőt.</li> </ul>
A víz a dobban nem látható.	<ul style="list-style-type: none"> <li>- Nem hiba - A víz a látható terület alatt van.</li> </ul>
A centrifugálási eredmény nem megfelelő. A ruhanemű vizes/túl nedves.	<ul style="list-style-type: none"> <li>- Nem hiba - A kiegyensúlyozottság-ellenőrző rendszer kiegyenlíti a kiegyensúlyozatlanságot.</li> <li>- Össza szét a dobban a kis és nagy ruhadarabokat.</li> <li>- A  (Könnyen vasalható) program van kiválasztva? → 5. oldal</li> <li>- Túl alacsony fordulatszámot választott? → 5. oldal.</li> </ul>
A programidő megváltozik a mosási ciklus alatt.	<ul style="list-style-type: none"> <li>- Nem hiba - a programlefutás a mindenkoros mosási folyamatra optimalizálódik. Ez változásokat eredményezhet a programidőben a kijelző mezőn.</li> </ul>
Többszöri rövid centrifugálás.	<ul style="list-style-type: none"> <li>- Nem hiba - A kiegyensúlyozottság-ellenőrző rendszer kiegyenlíti a kiegyensúlyozatlanságot.</li> </ul>
Maradékvíz az ápolószer kamrájában.	<ul style="list-style-type: none"> <li>- Nem hiba - nem csökkenti az ápolószer hatását.</li> <li>- Esetleg tisztítsa meg a szűrőt → 9. oldal.</li> </ul>
Szagképződés a mosógépben.	<ul style="list-style-type: none"> <li>- Futtassa le a  Cottons (Pamut) 90°C programot mosandó ruhanemű nélkül. Használjon hozzá univerzális mosószert.</li> </ul>
Villog az állapotjelző  (Mosás). Adott esetben hab jön ki a mosószertartó fiókból.	<ul style="list-style-type: none"> <li>- Túl sok mosószert használ? 1 evőkanál lágy öblítőszer keverjen össze fél liter vízzel, és öntse a II-es kamrába (szabadidős és pehelytollas textíliák esetében nem!).</li> <li>- A következő mosásnál használjon kevesebb mosószert.</li> </ul>
Erős zaj, rezgés és „elvádorlás” centrifugáláskor.	<ul style="list-style-type: none"> <li>- Rögzítette a készüléklábakat? Rögzítse a készüléklábakat → felállítási utasítás.</li> <li>- Eltávolította a szállítási biztosító eszközöket?</li> <li>- Távolítsa el a szállítási biztosító eszközöket → felállítási utasítás.</li> </ul>
Zajok centrifugálás és kiszivattyúzás közben.	<ul style="list-style-type: none"> <li>- Tisztítsa meg a mosóvíz-szivattyút → 10. oldal.</li> </ul>
Üzemelés közben a kijelzőmező / jelzőlámpák nem működik/működnek.	<ul style="list-style-type: none"> <li>- Hálózatkimaradás?</li> <li>- Kioldottak a biztosítékok? Kapcsolja be/cserélje ki a biztosítékokat.</li> <li>- Ha ismételten fellép a hiba, hívja a vevőszolgálatot.</li> </ul>
A program lefutása hosszabb a szokásosnál.	<ul style="list-style-type: none"> <li>- Nem hiba - A kiegyensúlyozottság-ellenőrző rendszer a ruha többszöri elosztásával egyenlíti ki a kiegyensúlyozatlanságot.</li> <li>- Nem hiba - aktív a habellenőrző rendszer - a gép még egyszer öblít.</li> </ul>
Mosószermaradványok a ruhán.	<ul style="list-style-type: none"> <li>- A foszfátmentes mosószerek szórványosan a vízben oldhatatlan maradványokat tartalmaznak.</li> <li>- Válassza a  Rinse /  Spin (Öblítés / Centrifugálás) opciót, vagy kefézze ki a ruhaneműt a mosás után.</li> </ul>
Ha nem tudja saját kezűleg elhárítani a problémát, (Ki-/bekapcsolás) vagy a gép javításra szorul:	<ul style="list-style-type: none"> <li>- Állítsa a programválasztót Off (Ki) helyzetbe, és húzza ki a csatlakozóaljzatból a hálózati csatlakozódugót.</li> <li>- Zárja el a vízcsapot, és hívja a vevőszolgálatot → felállítási utasítás.</li> </ul>



Mosógép



## hu Használati utasítás