

Az Ön mosógépe

Gratulálunk - Ön egy korszerű, kiváló minőségű, Bosch márkájú háztartási készüléket választott. A mosógép takarékos víz- és energiafogyasztásával tűnik ki. A gyártó minden kiszállított gép működőképességét és kifogástalan állapotát gondosan ellenőrzi.

További információk: www.bosch-home.com

Az Önhöz legközelebbi vevőszolgálat elérhetőségét megtalálja itt ill. a vevőszolgálatok jegyzékében (modelltől függően).

H 01 489 5461

Környezetbarát módon történő ártalmatlanítás



A csomagolást környezetbarát módon kell ártalmatlanítani. Ez a készülék az elektromos és elektronikus berendezések hulladékairól szóló 2002/96/EK irányelv (waste electrical and electronic equipment – WEEE) szerinti jelöléssel van ellátva. Az irányelv előírja a berendezések hulladékainak a visszavételére és hasznosítására vonatkozóan egész Európára érvényes kereteket.

Tartalom

	Oldal
■ Rendeltetésszerű használat	1
■ Programok	1
■ Program beállítása és módosítása	3
■ Mosás	3/4
■ Mosás után	4
■ Egyéni beállítások	5/6
■ Fontos útmutatások	6
■ Programáttekintés	7
■ Biztonsági útmutatások	8
■ Fogyasztási értékek	8
■ Ápolás	9
■ Útmutatások a kijelző-mezőn	9
■ Karbantartás	10
■ Mi a teendő, ha... ..	11



Környezetvédelem / takarékosági útmutató

- Használja ki a mosandó ruhaneműnek a mindenkori programban lehetséges maximális mennyiségét.
- A normál szennyezettségű ruhát előmosás nélkül mossa ki.
- **Cottons (Pamut) 90 °C** program helyett használja a **Cottons (Pamut) 60 °C** programot és az **EcoPerfect** kiegészítő funkciót. Ugyanolyan hatásfokú tisztítás jelentősen kisebb energiafogyasztással.
- A mosószer a gyártó utasításai és a vízkeménység szerint adagolja.
- Ha a ruhát ezután ruhaszáritó automatában szárítja meg, a szárítógép-gyártó útmutatásának megfelelően válassza meg a centrifuga-fordulatszámot.

Rendeltetésszerű használat

- kizárólag háztartási használatra,
- géppel mosható textilák mosásához és kézzel mosható gyapjú mosószeres mosóvízben történő mosásához,
- üzemeltetés hideg ivóvízzel és a kereskedelmi forgalomban kapható szokásos, gépi mosáshoz alkalmas mosó- és ápolószerekkel.



- A gyermekeket ne hagyja felügyelet nélkül a mosógép mellett!
- Gyermekek és tájékoztatásban nem részesült személyek nem használhatják a mosógépet!
- A háziállatokat tartsa távol a mosógéptől!



Csak azután kezdje használni a mosógépet, ha már elolvasta ezt a használati utasítást, és a külön füzetben található felállítási utasítást!

Programok

Részletes programáttekintés → 7. oldal.
A hőmérséklet és a centrifuga-fordulatszám egyénileg megválasztható, a választott programtól és a program haladásától függően.

Cottons (Pamut)	strapabíró textilák
+ Prewash (+ Előmosás)	strapabíró textilák, előmosás 30 °C-on
Easy-Care (Kímélő mosás)	könnyen tisztítható textilák
+ Prewash (+ Előmosás)	könnyen tisztítható textilák, előmosás 30 °C-on
Mix (Vegyes)	különböző fajtájú mosandó ruhaneműk
Delicate / Silk (Finom / Selyem)	kényes, mosható textilák
Wool (Gyapjú)	kézzel/géppel mosható gyapjú
Rinse (Öblítés)	utócentrifugálással
Spin (Centrifugálás)	kézzel mosható mosandó ruhanemű
Empty (Szivattyúzás)	öblítővíz, (végső centrifugálás nélkül) esetén
Low Spin (Enyhe centrifugálás)	kézzel mosott ruhanemű, centrifuga csökkentett fordulatszáma mellett
SuperQuick 15' (Extrarövid)	rövidprogram
AllergyPlus (Kényes)	strapabíró textilák
Sportswear (Sportruházat)	Mikroszálás textilák
Easy-Care + (Kímélő mosás +)	sötét színű textilák

Előkészítés



Felszerelés szakszerűen, a külön felállítási utasítás szerint.



Ellenőrizze a gépet

- Soha ne használja a meghibásodott gépet!
- Tájékoztassa a vevőszolgálatot!



Dugja be a hálózati csatlakozót



Csak száraz kézzel!
Csak a csatlakozódugónál fogja meg!



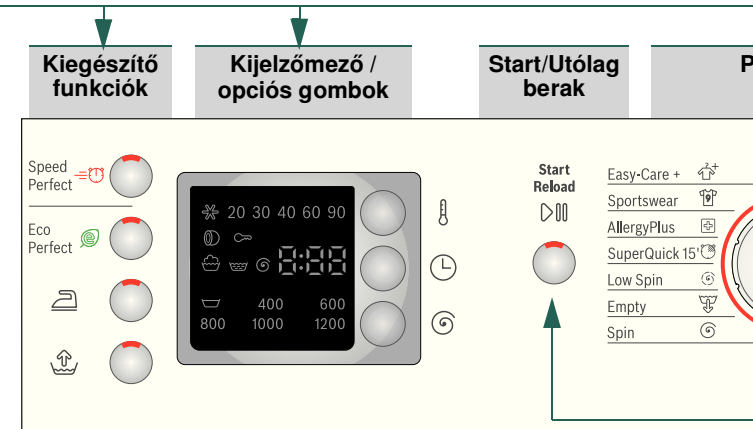
Nyissa ki a vízcsapot



II-es kamra: Mosószér főmosáshoz, lágyító, fehérítő, folttisztító szer

kamra: Öblítőszer, keményítő

I-es kamra: Mosószér az előmosáshoz



- 90 °C	Hőmérséklet kiválasztása (* = hideg)
1 - 24h	(Elkészüléshez szükséges idő) A program ... elt...
- 1200*	A centrifuga fordulatszámának a kiválasztása (* = centrifugálás nélkül, a mosandó ruhanemű az ö...
Állapotjelzések	A program folyamatára vonatkozó kijelzések:
-0-	Mosás, öblítés, centrifugálás, program időtartam
	Gyerekszár → 5. oldal
	Betöltő-ablak kinyitása, mosandó ruhanemű utó...

Az első mosás előtt
egyszer végezzen egy mosást ruhanemű nélkül → 9. oldal

Állítsa szét, és helyezze be a mosandó ruhaneműt

Vegye figyelembe a gyártó ápolási utasításait!
A ruhacímkéken lévő adatok szerint.
Fajta, szín, szennyezettség mértéke és hőmérséklet szerint.
Ne lépje túl a maximális ruhamennyiséget → 7. oldal.

Tartsa szem előtt a fontos útmutatásokat → 6. oldal!
Nagy és kis ruhadarabokat vegyesen rakjon bele!
Nyissa ki a betöltő-ablakot. A ruhadarabok ne szoruljanak be a betöltő-ablak és a gumitömítés közé.

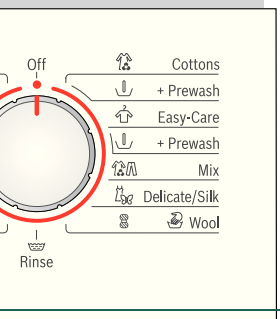
Töltsön be mosó- és ápolószert

Adagolás az alábbiak szerint:
ruhamennyiség, szennyezettség mértéke, vízkeménység (érdeklődjön a vízszolgáltatójánál) és a gyártó utasításai.
A folyékony mosószert a megfelelő adagolótartályba töltsse be, majd helyezze a tartályt a dobba.

i A sűrűn folyós öblítő- és keményítőszeret hígítsa fel vízzel.
Megakadályozza a dugulást.

Program beállítása** és módosítása

Programválasztó



... eltéve fejeződik be

... (modelltől függően) vagy (végső öblítévízben marad, kijelzőmező ---)

... ma illetve vége (-0-)

... lágos berakása → 4., 5. oldal

i **Ha a kijelzőmezőben villog a szimbólum, akkor aktív a gyerekzár → Kikapcsolás, 5. oldal.

Kiegészítő funkciók és opciós gombok
→ Egyéni beállítások, 5. oldal.

i Minden gomb érzékeny, elég finoman megérinteni őket! Az opciós gombok hosszas érintésekor a készülék automatikusan végiglépteti a beállítási lehetőségeket!

Nyomja meg a Start/Reload (Start/Utólag berak) gombot

i Programválasztó a gép be-és kikapcsolásához és a programválasztáshoz. Mindkét irányba el lehet forgatni.

Mosás

Mosószer-fiók I-es, II-es és kamrákkal

Dob

Kezelőblende

Betöltő-ablak



Szervizfedő

1

2



Ruha kivétele

Nyissa ki a betöltő-ablakot és vegye ki a ruhát.
Ha az (végső centrifugálás nélkül) program aktív: Állítsa a programválasztót **Empty (Szivattyúzás)** helyzetbe vagy válassza ki a centrifuga fordulatszámát.
Nyomja meg a **Start/Reload (Start/Utólag berak)** gombot.

i - Távolítsa el az esetleges idegen testeket – rozsdaveszély.
- Hagyja nyitva a betöltő-ablakot és a mosószer-fiókot, hogy a maradék víz kiszáradhasson.



Zárja el a vízcsapot

Aqua-Stop modelleknél nem szükséges → útmutatások a felállítási utasításban.



Kikapcsolás

Állítsa a programválasztót a **Off (Ki)** helyzetbe.

A programnak vége, ha ...

... A **Start/Reload (Start/Utólag berak)** villog, a kijelzőmezőben pedig **-0-** jelenik meg.

Program megszakítása

Magas hőmérsékletű programoknál:
- hűtse le a ruhát: Válassza ki a **Rinse (Öblítés)** helyzetet.
- Nyomja meg a **Start/Reload (Start/Utólag berak)** gombot.
Alacsonyabb hőmérsékletű programoknál:
- Válassza ki a **Spin (Centrifugálás)** vagy a **Empty (Szivattyúzás)** helyzetet.
- Nyomja meg a **Start/Reload (Start/Utólag berak)** gombot.

Program megváltoztatása, ha ...

... véletlenül nem megfelelő programot választott:
- Válasszon újra programot.
- Nyomja meg a **Start/Reload (Start/Utólag berak)** gombot. Az új program az elejéről indul.

Mosandó ruhanemű utólagos berakása, ha... → 5. oldal

... megnyomta a **Start/Reload (Start/Utólag berak)** gombot, és a kijelzőmezőben világít a **YES** és a **+@** szimbólum. Ha a **NO** felirat villog, akkor nem nyitható ki a betöltő-ablak.
- Nyomja meg a **Start/Reload (Start/Utólag berak)** gombot.

Egyéni beállítások

Opciósgombok

A kiválasztott program előtt és futtatása közben módosítható a centrifuga fordulatszáma és a hőmérséklet. A hatás a program pillanatnyi állásától függ.

⌘ (Hőmérséklet °C)

Lehetőség van a kijelzett mosási hőmérséklet módosítására. A kiválasztható maximális mosási hőmérséklet a mindenkor beállított programtól függ.

🕒 (Elkészüléshez szükséges idő)

A program kiválasztásakor megjelenik a mindenkor program időtartama. A program kezdete előtt késleltetheti a program indítását. Az elkészüléshez szükséges időt órákban adhatja meg, legfeljebb 24 óráig. Nyomja meg annyiszor a 🕒 (Elkészüléshez szükséges idő) gombot, amíg a kijelzőn a kívánt számú óra nem látható (h=óra). Nyomja meg a ▶ Start/Reload (Start/Utólag berak) gombot.

⌚ (Centrifuga fordulatszáma / végső centrifugálás nélkül)

Lehetőség van a centrifuga kijelzett fordulatszámának a módosítására. A centrifuga kiválasztható maximális fordulatszáma a modelltől és a mindenkor beállított programtól függ.

Kiegészítő funkciók → lásd még a programáttekintést, 7. oldal

⚡ SpeedPerfect Mosás rövidebb idő alatt, a normál programéhoz hasonló mosóhatással. Maximális töltőmég → programáttekintés, 7. oldal

🌿 EcoPerfect Energiamegtakarítás a normál programhoz hasonló mosóhatással.

👕 (Könnyen vasalható) Speciális centrifugálási művelet azt követő fellazítással. Kímélő végső centrifugálás – A ruha nedvességtartalma kissé megemelkedik.

🚰 (Víz plusz) Magasabb vízszint és további öblítési művelet, hosszabb mosási idő. Olyan helyek számára, ahol nagyon lágy a víz, vagy a mosási eredmény további javításához.

Gyerekszár és utólagos berakás

👶 Gyerekszár/készülékzár A mosógép beállított funkcióinak véletlenszerű módosítása ellen véd. **BE/KI:** a program indítása/befejezése után kb. 5 másodpercig nyomja meg a ▶ Start/Reload (Start/Utólag berak) gombot. Megjegyzés: A gyerekszár a program következő indításáig aktív maradhat, akár a gép kikapcsolása után is! Ebben az esetben a programindítás előtt hatástalanítsa a gyerekszárát és adott esetben a programindítás után aktiválja újra.

YES + ⌚ Utólagos berakás Ha a program indítása után további mosandó ruhadarabokat kíván berakni, akkor nyomja meg a ▶ Start/Reload (Start/Utólag berak) gombot. A gép ellenőrzi, hogy lehetséges-e az utólagos berakás.

YES + ⌚ világít: Lehetséges az utólagos berakás.

NO villog: Várjon, amíg a **YES + ⌚** jelzés világítani kezd.

Megjegyzés: Csak akkor nyissa ki az ablakot, ha **mindkét** szimbólum világít **YES + ⌚**.

NO: Nem lehetséges utólagos berakás.

Megjegyzés: Túl magas vízállásnál és/vagy hőmérsékletnél a centrifugálás közben a betöltő-ablak biztonsági okokból reteszelve marad.

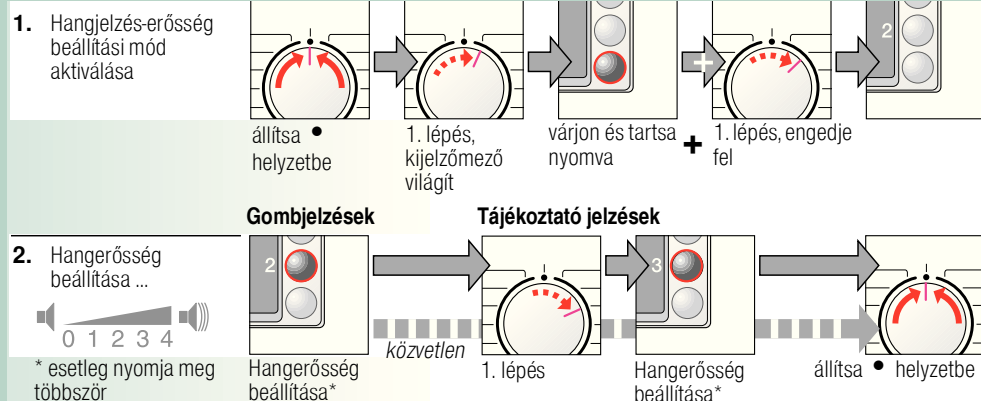
A program folytatásához nyomja meg a ▶ Start/Reload (Start/Utólag berak) gombot.

▶ Start/Reload (Start/Utólag berak)

A program indításához vagy mosandó ruhanemű utólagos berakásához és a gyerekszár be- vagy kikapcsolásához.

Egyéni beállítások

Jel



Fontos útmutatások

⚠️ Kímélje a ruhaneműt és a gépet

- Minden mosó-, tisztítószert és mosóadalék adagolása során feltétlenül vegye figyelembe a gyártó utasításait.
- Űrítse ki a zsebeket.
- Ügyeljen a fémdarabokra (gemkapcsok stb.).
- A kényes ruhaneműt hálóban/zacskóban mossa (harisnyák, függönyök, merevítő melltartók).
- A cipzárat húzza be, a huzatgombokat gombolja be.
- Kefélje ki a homokot a zsebekből és a hajtókák alól.
- Távolítsa el vagy kösse hálóba/zacskóba a függönykarikákat.

👕 Különböző mértékben szennyezett ruhanemű

- enyhe Az új ruhaneműt külön mossa.
- Nincs előmosás. Esetleg válassza ki a ⚡ SpeedPerfect kiegészítő funkciót.
- erős A foltokon esetleg alkalmazzon előkezelést.
- Kevesebb ruhaneműt rakjon be. Válasszon előmosást is tartalmazó programot.

👕 Áztatás Helyezzen be azonos színű mosandó ruhaneműt.

Töltsön áztatószeret/mosószeret a gyártó előírásai szerint a II-es kamrába. Állítsa a programválasztót 🕒 Cottons (Pamut) 30°C helyzetbe, és nyomja meg a ▶ Start/Reload (Start/Utólag berak) gombot. Kb. 10 perc elteltével nyomja meg a ▶ Start/Reload (Start/Utólag berak) gombot a program leállításához. A kívánt áztatási idő elteltével nyomja meg újra a ▶ Start/Reload (Start/Utólag berak) gombot, ha folytatni kívánja a programot, vagy módosítsa a programot.

👕 Keményítés Ne használjon öblítőszeret a mosandó ruhaneműhöz.

A keményítés az összes mosóprogramban folyékony keményítővel lehetséges. A keményítőt a gyártó által közölt adatok szerint adagolja a 🕒 öblítőkamrába (esetleg tisztítsa meg előtte).

👕 Festés / Színtelenítés

Festés csak a háztartásban szokásos mértékben végezhető. A só megtámadhatja a nemesacélt! Vegye figyelembe a festégyártó utasításait! A mosandó ruhaneműt **ne** a mosógépben színtelenítse!

Programok max. Ruhafajta

Kiegészítő funkciók; Útmutatások

Programok	°C	max. Ruhafajta	Kiegészítő funkciók; Útmutatások
Cottons (Pamut) + Prewash (Előmosás)	* - 90 °C	7 kg/ 4 kg*	⇒ SpeedPerfect*, ⇒ EcoPerfect, ⇒ (Könnyen vasalható), ⇒ (Víz plusz) Strapabíró textiliák, kifőzhető textiliák pamutból vagy lenből
AllergyPlus (Kényes)	* - 60 °C		⇒ SpeedPerfect*, ⇒ EcoPerfect, ⇒ (Könnyen vasalható), ⇒ (Víz plusz); Különösen érzékeny bőr, hosszabb ideig tartó, beállított hőmérsékleten való mosás, magasabb vízállás, kiegészítő öblítés esetén
Easy-Care (Kímélő mosás) + Prewash (Előmosás)	* - 60 °C		⇒ SpeedPerfect, ⇒ EcoPerfect, ⇒ (Könnyen vasalható), ⇒ (Víz plusz) Könnyen kezelhető textiliák pamutból, vászomból, műszálból vagy kevert szövetből
Mix (Vegyes)	* - 40 °C	3 kg	⇒ SpeedPerfect, ⇒ EcoPerfect, ⇒ (Könnyen vasalható), ⇒ (Víz plusz); különböző fajtájú mosandó ruhaneműk együtt moshatók
Easy-Care + (Kímélő mosás +)	* - 40 °C		⇒ SpeedPerfect, ⇒ EcoPerfect, ⇒ (Könnyen vasalható), ⇒ (Víz plusz); rövidített öblítés és végső centrifugálás
Delicate / Silk (Finom/Selyem)	* - 40 °C		⇒ SpeedPerfect, ⇒ EcoPerfect, ⇒ (Könnyen vasalható), ⇒ (Víz plusz); nincs centrifugálás az öblítések között
Wool (Gyapjú)	* - 40 °C	2 kg	Különösen kímélő mosóprogram, mellyel elkerülhető a mosandó ruhanemű zsugorodása, a program során hosszabb szünetekkel (miközben a textiliák a mosószeres mosóvízben vannak)
SuperQuick 15' (Extrarövid)	* - 40 °C		Rövidprogram kb. 15 perc, alkalmas enyhén szennyezett ruhák tisztítására
Sportswear (Sportruházat)	* - 40 °C		⇒ SpeedPerfect, ⇒ EcoPerfect, ⇒ (Könnyen vasalható), ⇒ (Víz plusz)

Kiegészítő programok ⇒ Rinse (Öblítés), ⇒ Spin (Centrifugálás), ⇒ Empty (Szivattyúzás), ⇒ Low Spin (Enyhe centrifugálás)

* ⇒ SpeedPerfect kiegészítő funkcionál csökkentett feltöltés.

i **Rövidprogramként** – a **Mix (Vegyes) 40 °C** optimális, a **centrifuga maximális fordulatszáma mellett**.

Programok előmosás nélkül – a mosószert a **II-es** kamrába kell tölteni, programok előmosással – a mosószert az **I-es és II-es** kamrában kell elosztani.

9302 / 9000865909



Robert Bosch Hausgeräte GmbH
Carl-Wery-Str. 34
81739 München / Deutschland

WAE24467BY ...

Robert Bosch Hausgeräte GmbH
Carl-Wery-Str. 34
81739 München / Deutschland



Biztonsági előírások

- Olvassa el ezt a használati és felállítási utasítást és a mosógéphez mellékelt minden más információt, és eszerint járjon el.
- Őrizze meg a dokumentumokat a későbbi használat esetére.

Áramütésveszély

- Csak a hálózati csatlakozónál fogva húzza, soha ne a vezetékneél!
- Ne dugja be/ne húzza ki nedves kézzel.

Életveszély

- Elhasználódott készülékeknel:
- Húzza ki a hálózati csatlakozót.
 - A hálózati vezetéket vágja le és a csatlakozódugóval együtt távolítsa el.
 - A betöltő-ablak zárját törje el. A gyermekek így nem tudják bezámi magukat, és nem kerülnek életveszélybe.

Fulladásveszély

- A csomagolásokat, fóliákat és a csomagolás egyéb részeit tartsa távol a gyerekektől.

Mérgezésveszély

- A mosó- és ápolószereket a gyermekektől elzárva kell tárolni.

Robbanásveszély

- Az oldószertartalmú tisztítószerekkel, pl. folteltávolítóval / mosóbenzinnel előkezelt ruhadarabok betöltés után robbanást okozhatnak. Előzőleg kézzel alaposan öblítse ki a ruhadarabokat.

Sérülésveszély

- A betöltő-ablak nagyon forró lehet.
- A forró mosószeres víz kiszivattyúzásakor legyen nagyon elővigyázatos.
- Ne álljon rá a mosógépre.
- Ne támaszkodjon a kinyitott betöltő-ablakra.
- Ne nyúljon bele a dobba, ha az még forog.
- Üzem közben óvatosan nyissa ki a mosószere-fiókat!

Fogyasztási értékek modelltől függően

Program	Ruhamennyiség	Áram***	Víz***	Program időtartama***
Cottons (Pamut) 20 °C	7 kg	0,32 kWh	68 l	2 ½ h
Cottons (Pamut) 30 °C	7 kg	0,56 kWh	68 l	2 ½ h
Cottons (Pamut) 40 °C*	7 kg	0,91 kWh	68 l	2 ½ h
Cottons (Pamut) 60 °C	7 kg	1,25 kWh	68 l	2 ¾ h
Cottons (Pamut) 90 °C	7 kg	2,16 kWh	74 l	2 ¾ h
Easy-Care (Kímélő mosás) 40 °C*	3 kg	0,55 kWh	54 l	1 ¾ h
Mix (Vegyes) 40 °C	3 kg	0,45 kWh	35 l	1 ¼ h
Delicate / Silk (Finom / Selyem) 30 °C	2 kg	0,24 kWh	35 l	¾ h
/ Wool (Gyapjú) 30 °C	2 kg	0,22 kWh	47 l	¾ h

* Programbeállítás az érvényben lévő EN60456 szabvány szerinti vizsgálathoz. Útmutatás az összehasonlító vizsgálatokhoz
Ellenőrizze a tesztprogramot a megadott töltőmennyiséggel és a maximális centrifuga-fordulatszámmal.

Program	Kiegészítő funkció	Ruhamennyiség	Éves energiafogyasztás	Éves vízfogyasztás
Cottons (Pamut) 40/60 °C	⇒ EcoPerfect**	3,5/7 kg	165 kWh	10686 l

** Programbeállítás a címkén feltüntetett energiafogyasztási értékek 2010/30/EU irányelv alapján történő ellenőrzéséhez hideg víz (15 °C) használata mellett.

*** Az értékek a víz nyomásától, keménységétől, bemeneti hőmérsékletétől, a szobahőmérséklettől, a mosandó ruhanemű fajtájától, mennyiségétől és szennyezettségétől, a felhasznált mosószertől, a hálózati feszültség ingadozásaitól és a kiválasztott kiegészítő funkcióktól függően eltérhetnek a megadott értékektől.

Ápolás



- **Áramütésveszély!** Húzza ki a hálózati csatlakozót!
- **Robbanásveszély!** Tilos az oldószert használnia!

Az első mosás előtt

Ne tegyen bele ruhaneműt! Nyissa ki a vízcsapot. Töltsön a II-es kamrába:

- kb. 1 liter vizet
 - mosószert (adagolás a gyártó utasításai szerint enyhe szennyeződés esetén és a vízkeménységnek megfelelően)
- A programválasztót állítsa a **Easy-Care (Kímélő mosás) 60 °C** programra és nyomja meg a **Start/Reload (Start/Utólag berak)** gombot. A program végén állítsa a programválasztót **Off (Ki)** helyzetbe.

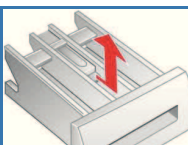
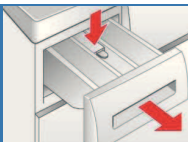
Gépburkolat, kezelőfelület

- Puha, nedves ronggyal törölje le.
- Ne használjon súrolókendőt, szivacsot és tisztítószer (nemesacélhoz való tisztítószer).
- Azonnal távolítsa el a mosó- és tisztítószer-maradványokat.
- Vízszaggal tisztítani tilos.

A mosószertartó fiók és ház tisztítása ...

... ha mosószertartó- vagy öblítőszer-maradványok találhatók benne.

1. Húzza ki, nyomja le a betétet, és vegye ki teljesen a fiókot a házból.
2. Vegye ki a betétet: Ujjával nyomja a betétet alulról felfelé.
3. A mosószertartó fiókot és a betétet vízzel és kefével tisztítsa meg és szárítsa ki. A házban lévő mosószertartó- és öblítőszer-maradványokat is távolítsa el.
4. Tegye vissza a betétet és pattintsa be (a hengert húzza rá a vezetőcsapra).
5. Tolja be a mosószertartó fiókot.



Hagyja nyitva a mosószertartó fiókot, hogy a maradék víz kiszáradhasson.

Mosódob és üstszejgumi

Az üstszejgumit belül törölje szárazra. Hagyja nyitva a betöltőablakot, hogy a dob megszáradjon. Rozsdafojtók – klórmentes tisztítószer használjon, ne fémszálas súrolót.

Vízkömentesítés

A gépben ne legyen mosandó ruhanemű!

A vízkömentesítést a vízkömentesítő-szer gyártója által előírt módon kell végezni, azonban a mosószert helyes adagolásakor nincs rá szükség.

Vészkioldás pl. hálózatkimaradás esetén

Ha újra van áram, a program tovább fut. Ha mégis ki kell venni a ruhát, a betöltő-ablak az alábbiak szerint nyitható:

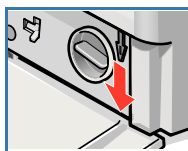
Forrázásveszély!

A mosóvíz és a ruha forró lehet. Adott esetben először hagyja lehűlni.

Ne nyúljon bele a dobba, ha az még forog.

Ne nyissa ki a betöltő-ablakot, amíg az üvegen víz látható.

1. Állítsa a programválasztót **Off (Ki)** helyzetbe, és húzza ki a hálózati csatlakozódugót.
2. Eressze le a mosószertes mosóvizet → 10. oldal
3. Szerszámmal húzza le a vészkioldót, majd engedje el. Ezután kinyitható a betöltő-ablak.



Útmutatások a kijelző-mezőn modelltől függően

- F: 16** Jól zárja be a betöltő-ablakot; esetleg becsípődött a ruha.
- F: 17** Nyissa ki teljesen a vízcsapot, bevezetőtömlő megtört/becsípődött; tisztítsa ki a szűrőt → 10. oldal, túl kicsi a víznyomás.
- F: 18** Eltömődött a mosóvíz-szivattyú; tisztítsa meg a mosóvíz-szivattyút → 10. oldal
Eltömődött a lefolyótömlő/lefolyócső; tisztítsa ki a lefolyótömlőt a szifonnal → 10. oldal.
- F: 21** Motorhiba. Hívja a vevőszolgálatot!
- F: 23** Víz a padlótalpában, tömítetlen a készülék. Hívja a vevőszolgálatot!

Karbantartás

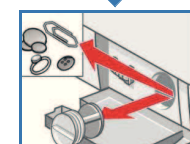
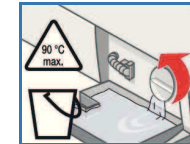
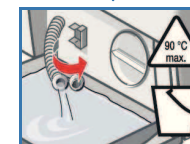
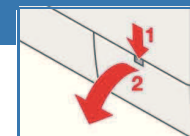


- **Forrázásveszély!**
A mosóvizet hagyja lehűlni!
- Zárja el a vízcsapot!

Mosóvíz-szivattyú

Állítsa a programválasztót **Off (Ki)** helyzetbe, húzza ki a hálózati csatlakozódugót.

1. Nyissa ki a szervizfedőt és vegye le.
2. **Üritőtömlővel ellátott modelleknél:** Vegye ki az ürítőtömlőt a tartóból, és húzza ki a készülékházból. Állítson alá tartályt. Vegye le a zárócsapkát, folyassa ki a mosóvizet. Tolja fel a záródugót, és helyezze az ürítőtömlőt a tartóba.
- 2* **Üritőtömlő nélküli modelleknél:** Óvatosan csavarja ki a szivattyúfedelelet, amíg el nem kezd kifolyni a mosószertes mosóvíz. Amikor félig megtelt a szervizfedél, csavarja vissza a szivattyúfedelelet, és ürítse ki a szervizfedelelet. Ismétlje a fenti lépéseket, amíg teljesen le nem eresztette a mosószertes mosóvizet.
3. Óvatosan csavarja le a szivattyúfedelelet (maradékvíz)
4. A belső teret, szivattyúfedél menetét és a szivattyúházat tisztítsa meg (a mosóvíz-szivattyú járókerekeinek forognia kell).
5. Helyezze fel ismét, és csavarja be a szivattyúfedelelet.
6. Rakja be a szervizfedőt és zárja le.



Meg kell akadályozni, hogy a következő mosásnál a mosószert kihasználatlanul kerüljön a lefolyóba: Öntsön 1 liter vizet a II-es kamrába, és indítsa el az **Empty (Szivattyúzás)** programot.

Lefolyótömlő a szifonon

Állítsa a programválasztót **Off (Ki)** helyzetbe, húzza ki a hálózati csatlakozódugót.

1. Oldja ki a csőbilincset, óvatosan húzza le a lefolyótömlőt (maradékvíz).
2. Tisztítsa ki a lefolyótömlőt és a szifon csőcsönkját.
3. Tolja fel ismét a lefolyótömlőt, és rögzítse a csatlakozási helyen egy csőbilincsel.



A vízbevezetésnél lévő szűrő

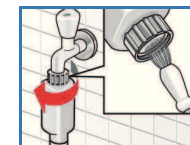
Áramütésveszély!

Aqua-Stop biztonsági berendezést ne merítse vízbe (elektromos szelepet tartalmaz).

Szüntesse meg a víznyomást a vízbevezető tömlőben:

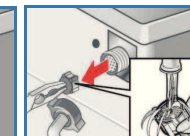
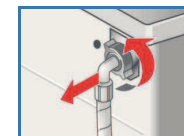
1. Zárja el a vízcsapot!
2. Válasszon egy tetszőleges programot (kivéve **Spin (Centrifugálás)** / **Empty (Szivattyúzás)**).
3. Nyomja meg a **Start/Reload (Start/utólag berak)** gombot. Kb. 40 másodpercig futassa a programot.
4. Állítsa a programválasztót a **Off (Ki)** helyzetbe. Húzza ki a hálózati csatlakozót. Tisztítsa meg a szűrőt:

 1. Modelltől függően:
Vegye le a tömlőt a vízcsapról.
Tisztítsa meg a szűrőt egy kis kefével



és/vagy Standard és Aqua-Secure modelleknél:

1. Vegye le a tömlőt a készülék hátoldalán, vegye ki fogóval a szűrőt, és tisztítsa meg.
2. Csatlakoztassa a tömlőt és ellenőrizze a tömítettséget.



Mi a teendő, ha ...

Víz folyik ki	<ul style="list-style-type: none"> - Megfelelően rögzítse / cserélje ki a lefolyótömlőt. - Erősen húzza meg a vízbevezető tömlő csavarozását.
Nem folyik be víz. Nincs betöltve a mosószer.	<ul style="list-style-type: none"> - Nincs benyomva a Start/Reload (Start/Utólag berak) gomb? - A vízcsap nincs kinyitva? - Esetleg eldugult a szűrő? Tisztítsa meg a szűrőt → 10. oldal - Megtört vagy becsípődött a vízbevezető tömlő?
A betöltő-ablak nem nyitható.	<ul style="list-style-type: none"> - A biztonsági funkció aktív. Megszakadt a program? → 4. oldal. - ☐ (végső centrifugálás nélkül) program van kiválasztva? → 3., 4. oldal - Nyitás csak a vészkioldón keresztül lehetséges? → 9. oldal
A program nem indul.	<ul style="list-style-type: none"> - Be van nyomva a Start/Reload (Start/Utólag berak) gomb vagy a ☐ (Elkészüléshez szükséges idő) program van kiválasztva? - Be van zárva a betöltő-ablak? - Aktív a gyerekszár? Kapcsolja ki → 5. oldal.
A gép nem szivattyúzza le a mosószeres vizet.	<ul style="list-style-type: none"> - ☐ (végső centrifugálás nélkül) van kiválasztva? → 3,4. oldal - tisztítsa meg a mosóvíz-szivattyút → 10. oldal - Tisztítsa meg a lefolyócsövet és/vagy lefolyótömlőt.
A víz a dobban nem látható.	<ul style="list-style-type: none"> - Nem hiba - A víz a látható terület alatt van.
A centrifugálási eredmény nem megfelelő. A ruhanemű vizes/túl nedves.	<ul style="list-style-type: none"> - Nem hiba - A kiegyensúlyozottság-ellenőrző rendszer kiegyenlíti a kiegyensúlyozatlanságot. Ossa szét a dobban a kis és nagy ruhadarabokat. - A ☐ (Könnyen vasalható) program van kiválasztva? → 5. oldal - Túl alacsony fordulatszámot választott? → 5. oldal.
A programidő megváltozik a mosási ciklus alatt.	<ul style="list-style-type: none"> - Nem hiba - a programlefutás a mindenkoros mosási folyamatra optimalizálódik. Ez változásokat eredményezhet a programidőben a kijelző mezőn.
Többszöri rövid centrifugálás.	<ul style="list-style-type: none"> - Nem hiba - A kiegyensúlyozottság-ellenőrző rendszer kiegyenlíti a kiegyensúlyozatlanságot.
Maradék víz az ápolószer kamrájában.	<ul style="list-style-type: none"> - Nem hiba - nem csökkenti az ápolószer hatását. - Esetleg tisztítsa meg a szűrőt → 9. oldal.
Szagképződés a mosógépben.	<ul style="list-style-type: none"> - Futtassa le a ☐ Cottons (Pamut) 90°C programot mosandó ruhanemű nélkül. Használjon hozzá univerzális mosószert.
Villog az állapotjelző ☐ . Adott esetben hab jön ki a mosószertartó fiókból.	<ul style="list-style-type: none"> - Túl sok mosószert használ? 1 evőkanál lágy öblítőszert keverjen össze fél liter vízzel, és öntse a II-es kamrába (szabadidős és pehelytollas textíliák esetében nem!). - A következő mosásnál használjon kevesebb mosószert.
Erős zaj, rezgés és „elvándorlás” centrifugáláskor.	<ul style="list-style-type: none"> - Rögzítette a készüléklábakat? Rögzítse a készüléklábakat → <i>felállítási utasítás.</i> - Eltávolította a szállítási biztosító eszközöket? - Távolítsa el a szállítási biztosító eszközöket → <i>felállítási utasítás.</i>
Zajok centrifugázás és kiszivattyúzás közben.	<ul style="list-style-type: none"> - Tisztítsa meg a mosóvíz-szivattyút → 10. oldal
Üzemelés közben a kijelzőmező / jelzőlámpák nem működik/működnek.	<ul style="list-style-type: none"> - Hálózatkimaradás? - Kioldottak a biztosítékok? Kapcsolja be/cserélje ki a biztosítékokat. - Ha ismételtten fellép a hiba, hívja a vevőszolgálatot.
A program lefutása hosszabb a szokásosnál.	<ul style="list-style-type: none"> - Nem hiba - A kiegyensúlyozottság-ellenőrző rendszer a ruha többszöri elosztásával egyenlíti ki a kiegyensúlyozatlanságot. - Nem hiba - aktív a habellenőrző rendszer - a gép még egyszer öblít.
Mosószermaradványok a ruhán.	<ul style="list-style-type: none"> - A foszfátmentes mosószerek szórványosan a vízben oldhatatlan maradványokat tartalmaznak. - Válassza a ☐ Rinse (Öblítés) opciót, vagy kefézze ki a ruhaneműt a mosás után.

Ha nem tudja saját kezűleg elhárítani a problémát, (Ki-/bekapcsolás) vagy a gép javításra szorul:
 - Állítsa a programválasztót **Off (Ki)** helyzetbe, és húzza ki a csatlakozóaljzatból a hálózati csatlakozódugót.
 - Zárja el a vízcsapot, és hívja a vevőszolgálatot → *felállítási utasítás.*



Mosógép



hu Használati utasítás