

Az Ön mosógépe

Gratulálunk - Ön egy korszerű, kiváló minőségű, Bosch márkájú háztartási készüléket választott. A mosógép takarékos víz- és energiafogyasztásával tűnik ki. A gyártó minden kiszállított gép működőképességét és kifogástalan állapotát gondosan ellenőrzi.

További információk: www.bosch-home.com

Az Önhöz legközelebbi vevőszolgálat elérhetőségét megtalálja itt ill. a vevőszolgálatok jegyzékében (modellőlől függően).
H 01 489 5461

Környezetbarát módon történő ártalmatlanítás

A csomagolást környezetbarát módon kell ártalmatlanítani. Ez a készülék az elektromos és elektronikus berendezések hulladékairól szóló 2002/96/EK irányelv (waste electrical and electronic equipment – WEEE) szerinti jelöléssel van ellátva. Az irányelv előírja a berendezések hulladékainak a visszavételére és hasznosítására vonatkozóan egész Európára érvényes kereteket.

Tartalom

Rendeltetésszerű használat	Oldal
Programok	1
Program beállítás és módosítása	3
Mosás	3/4
Mosás után	4
Egyéni beállítások	5/6
Fontos útmutatások	6
Programáttekintés	7
Biztonsági útmutatások	8
Fogyasztási értékek	8
Ápolás	9
Útmutatások a kijelző-mezőn	9
Karbantartás	10
Mi a teendő, ha...	11

Környezetvédelem / takarékosági útmutató

Használja ki a mosandó ruhaneműnek a mindenkori programban lehetséges maximális mennyiségét.
A normál szennyezettségű ruhát előmosás nélkül mossa ki.
Cottons (Pamut) 90 °C programot és az **EcoPerfect** kiegészítő funkciót. Ugyanolyan hatásfokú tisztítás jelentősen kisebb energiafogyasztással.
A mosószert a gyártó utasításai és a vízkeménység szerint adagolja.
Ha a ruhát ezután ruhaszáritó automatában szárítja meg, a szárítógép-gyártó útmutatásának megfelelően válassza meg a centrifuga-fordulatszámot.

Rendeltetésszerű használat

- kizárólag háztartási használatra,
- géppel mosható textilák mosásához és kézzel mosható gyapjú mosószeres mosóvízben történő mosásához,
- üzemeltetés hideg ivóvízzel és a kereskedelmi forgalomban kapható szokásos, gépi mosáshoz alkalmas mosó- és ápolószerekkel.

- A gyermekeket ne hagyja felügyelet nélkül a mosógép mellett!
- Gyermekek és tájékoztatásban nem részesült személyek nem használhatják a mosógépet!
- A háziállatokat tartsa távol a mosógéptől!

Csak azután kezdje használni a mosógépet, ha már elolvasta ezt a használati utasítást, és a külön fűzetben található felállítási utasítást!

Előkészítés

Felszerelés szakszerűen, a külön felállítási utasítás szerint.

Ellenőrizze a gépet
- Soha ne használja a meghibásodott gépet!
- Tájékoztassa a vevőszolgálatot!

Dugja be a hálózati csatlakozót
Csak száraz kézzel!
Csak a csatlakozódugónál fogja meg!

Nyissa ki a vízcsapot

Válogassa szét, és helyezze be a mosandó ruhaneműt
Vegye figyelembe a gyártó ápolási utasításait!
A ruhacímkeken lévő adatok szerint. Fajta, szín, szennyezettség mértéke és hőmérséklet szerint. Ne lépje túl a maximális ruhamennyiséget → 7. oldal.

Tartsa szem előtt a fontos útmutatásokat → 6. oldal!
Nagy és kis ruhadarabokat vegyesen rakjon bele!
Zárja be a betöltő-ablakot. A ruhadarabok ne szoruljanak be a betöltő-ablak és a gumitömítés közé.

Töltsön be mosó- és ápolószert
Adagolás az alábbiak szerint: ruhamennyiség, szennyezettség mértéke, vízkeménység (érdeklődjön a vízszolgáltatójánál) és a gyártó utasításai. A folyékony mosószert a megfelelő adagolótartályba töltsse be, majd helyezze a tartályt a dobba.

II-es kamra: Mosószér főmosáshoz, lágyító, fehérítő, folteltávolító szer
I-es kamra: Mosószér az előmosáshoz
☼ kamra: Öblítőszér, keményítő

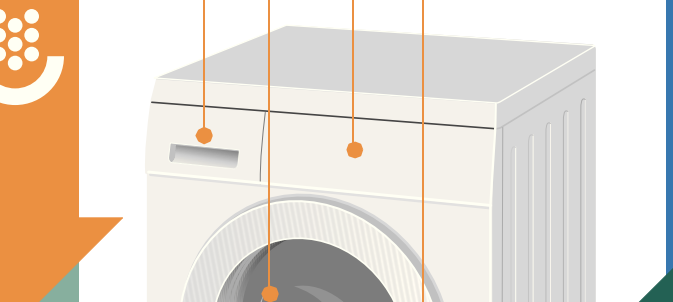
Program beállítása** és módosítása

☼ - 90°C	Hőmérséklet kiválasztása (☼ = hideg)
1 - 24h	(Elkészüléshez szükséges idő) A program ... elteltével fejeződik be
-1400*	A centrifuga fordulatszámának a kiválasztása (* modellőlől függően) vagy ☼ (végső centrifugálás nélkül, a mosandó ruhanemű az öblítővízben marad, kijelzőmező - -)
Állapotjelzések	A program folyamatára vonatkozó jelzések:
☼ ☼ ☼ ☼ -0-	Mosás, öblítés, centrifugálás, program időtartama illetve vége (-0-)
☼	Gyerekkár → 5. oldal
☼	Betöltő-ablak kinyitása, mosandó ruhanemű utólagos berakása → 4., 5. oldal

Mosás

Az első mosás előtt
egyszer végezzen egy mosást ruhanemű nélkül → 9. oldal

Mosószer-fiók I-es, II-es és ☼ kamrákkal
Dob
Kezelőblende
Betöltő-ablak
Szervizfedő



1

A programnak vége, ha ...
... A ☼ Start/Reload (Start/Utólag berak) villog, a kijelzőmezőben pedig -0- jelenik meg.

Program megszakítása
Magas hőmérsékletű programoknál:
- hűtse le a ruhát: Válassza ki a ☼ **Rinse (Öblítés)** helyzetet.
- Nyomja meg a ☼ **Start/Reload (Start/Utólag berak)** gombot.
Alacsonyabb hőmérsékletű programoknál:
- Válassza ki a ☼ **Spin (Centrifugálás)** vagy a ☼ **Empty (Szivattyúzás)** helyzetet.
- Nyomja meg a ☼ **Start/Reload (Start/Utólag berak)** gombot.

Program megváltoztatása, ha ...
... véletlenül nem megfelelő programot választott:
- Válasszon újra programot.
- Nyomja meg a ☼ **Start/Reload (Start/Utólag berak)** gombot. Az új program az eljéről indul.

Mosandó ruhanemű utólagos berakása, ha... → 5. oldal
... megnyomta a ☼ **Start/Reload (Start/Utólag berak)** gombot, és a kijelzőmezőben villog a **YES** és a **+ ☼** szimbólum. Ha a **NO** felirat villog, akkor nem nyitható ki a betöltő-ablak.
- Nyomja meg a ☼ **Start/Reload (Start/Utólag berak)** gombot.

Ruha kivétele
Nyissa ki a betöltő-ablakot és vegye ki a ruhát.
Ha az ☼ (végső centrifugálás nélkül) program aktív: Állítsa a programválasztót ☼ **Empty (Szivattyúzás)** helyzetbe vagy válassza ki a centrifuga fordulatszámot.
Nyomja meg a ☼ **Start/Reload (Start/Utólag berak)** gombot.
- Távolítsa el az esetleges idegen testeket - rozsdaveszély.
- Hagyja nyitva a betöltő-ablakot és a mosószér-fiókot, hogy a maradék víz kiszáradhasson.

Zárja el a vízcsapot
Aqua-Stop modelleknél nem szükséges → útmutatások a felállítási utasításban.

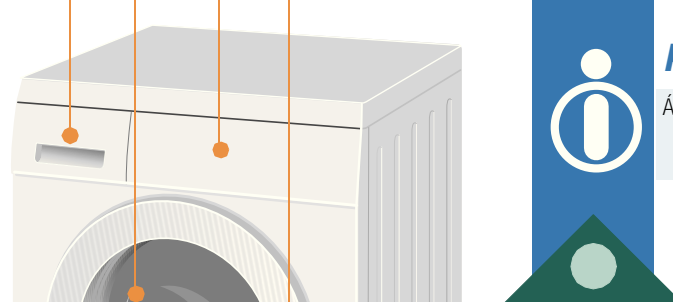
Kikapcsolás
Állítsa a programválasztót a **Off (KI)** helyzetbe.

2

Mosás

Az első mosás előtt
egyszer végezzen egy mosást ruhanemű nélkül → 9. oldal

Mosószer-fiók I-es, II-es és ☼ kamrákkal
Dob
Kezelőblende
Betöltő-ablak
Szervizfedő



3

A programnak vége, ha ...
... A ☼ Start/Reload (Start/Utólag berak) villog, a kijelzőmezőben pedig -0- jelenik meg.

Program megszakítása
Magas hőmérsékletű programoknál:
- hűtse le a ruhát: Válassza ki a ☼ **Rinse (Öblítés)** helyzetet.
- Nyomja meg a ☼ **Start/Reload (Start/Utólag berak)** gombot.
Alacsonyabb hőmérsékletű programoknál:
- Válassza ki a ☼ **Spin (Centrifugálás)** vagy a ☼ **Empty (Szivattyúzás)** helyzetet.
- Nyomja meg a ☼ **Start/Reload (Start/Utólag berak)** gombot.

Program megváltoztatása, ha ...
... véletlenül nem megfelelő programot választott:
- Válasszon újra programot.
- Nyomja meg a ☼ **Start/Reload (Start/Utólag berak)** gombot. Az új program az eljéről indul.

Mosandó ruhanemű utólagos berakása, ha... → 5. oldal
... megnyomta a ☼ **Start/Reload (Start/Utólag berak)** gombot, és a kijelzőmezőben villog a **YES** és a **+ ☼** szimbólum. Ha a **NO** felirat villog, akkor nem nyitható ki a betöltő-ablak.
- Nyomja meg a ☼ **Start/Reload (Start/Utólag berak)** gombot.

Ruha kivétele
Nyissa ki a betöltő-ablakot és vegye ki a ruhát.
Ha az ☼ (végső centrifugálás nélkül) program aktív: Állítsa a programválasztót ☼ **Empty (Szivattyúzás)** helyzetbe vagy válassza ki a centrifuga fordulatszámot.
Nyomja meg a ☼ **Start/Reload (Start/Utólag berak)** gombot.
- Távolítsa el az esetleges idegen testeket - rozsdaveszély.
- Hagyja nyitva a betöltő-ablakot és a mosószér-fiókot, hogy a maradék víz kiszáradhasson.

Zárja el a vízcsapot
Aqua-Stop modelleknél nem szükséges → útmutatások a felállítási utasításban.

Kikapcsolás
Állítsa a programválasztót a **Off (KI)** helyzetbe.

3

Ruha kivétele

Nyissa ki a betöltő-ablakot és vegye ki a ruhát.
Ha az ☼ (végső centrifugálás nélkül) program aktív: Állítsa a programválasztót ☼ **Empty (Szivattyúzás)** helyzetbe vagy válassza ki a centrifuga fordulatszámot.
Nyomja meg a ☼ **Start/Reload (Start/Utólag berak)** gombot.
- Távolítsa el az esetleges idegen testeket - rozsdaveszély.
- Hagyja nyitva a betöltő-ablakot és a mosószér-fiókot, hogy a maradék víz kiszáradhasson.

Zárja el a vízcsapot
Aqua-Stop modelleknél nem szükséges → útmutatások a felállítási utasításban.

Kikapcsolás
Állítsa a programválasztót a **Off (KI)** helyzetbe.

4

Egyéni beállítások

Opciók gombok
A kiválasztott program előtt és futtatása közben módosítható a centrifuga fordulatszáma és a hőmérséklet. A hatás a program pillanatnyi állásától függ.

(Hőmérséklet °C)
Lehetőség van a kijelzett mosási hőmérséklet módosítására. A kiválasztható maximális mosási hőmérséklet a mindenkori beállított programtól függ.

(Elkészüléshez szükséges idő)
A program kiválasztásakor megjelenik a mindenkori program időtartama. A program kezdete előtt késleltetheti a program indítását. Az elkészüléshez szükséges időt órákban adhatja meg, legfeljebb 24 óráig. Nyomja meg annyiszor a ☼ **(Elkészüléshez szükséges idő)** gombot, amíg a kijelzőn a kívánt számú óra nem látható (h=óra).
Nyomja meg a ☼ **Start/Reload (Start/Utólag berak)** gombot.

(Centrifuga fordulatszáma / végső centrifugálás nélkül)
Lehetőség van a centrifuga kijelzett fordulatszámának a módosítására. A centrifuga kiválasztható maximális fordulatszáma a modellőlől és a mindenkori beállított programtól függ.

Kiegészítő funkciók → lásd még a programáttekintést, 7. oldal
☼ SpeedPerfect Mosás rövidebb idő alatt, a normál programéhoz hasonló mosóhatással. Maximális töltőtömeg → programáttekintés, 7. oldal

EcoPerfect Energiamegtakarítás a normál programhoz hasonló mosóhatással.

(Könnyen vasalható) Speciális centrifugálási művelet azt követő fellazítással. Kimelő végső centrifugálás - A ruha nedvességtartalma kissé megemelkedik.

(Víz plusz) Magasabb vízszint és további öblítési művelet, hosszabb mosási idő. Olyan helyek számára, ahol nagyon lágy a víz, vagy a mosási eredmény további javításához.

Gyerekkár és utólagos berakás
Gyerekkár/ készülékzár A mosógép beállított funkcióinak véletlenszerű módosítása ellen véd. **BE/KI:** a program indítása/befejezése után kb. 5 másodpercig nyomja meg a ☼ **Start/Reload (Start/Utólag berak)** gombot. Megjegyzés: A gyerekkár a program következő indításáig aktív maradhat, akár a gép kikapcsolása után is!
Ebben az esetben a programindítás előtt hatástalanítsa a gyerekkárát és adott esetben a programindítás után aktiválja újra.

Ha a program indítása után további mosandó ruhadarabokat kíván berakni, akkor nyomja meg a ☼ **Start/Reload (Start/Utólag berak)** gombot. A gép ellenőrzi, hogy lehetséges-e az utólagos berakás. **YES + ☼** villog: Lehetséges az utólagos berakás. **NO** villog: Várjon, amíg a **YES + ☼** jelzés villogítani kezd. Megjegyzés: Csak akkor nyissa ki az ablakot, ha **mindkét** szimbólum villog **YES + ☼**. **NO:** Nem lehetséges utólagos berakás. Megjegyzés: Túl magas vízállásnál és/vagy hőmérsékletnél a centrifugálás közben a betöltő-ablak biztonsági okokból reteszelve marad. A program folytatásához nyomja meg a ☼ **Start/Reload (Start/Utólag berak)** gombot.

☼ Start/Reload (Start/Utólag berak)
A program indításához vagy mosandó ruhanemű utólagos berakásához és a gyerekkár be- vagy kikapcsolásához.

☼ Start/Reload (Start/Utólag berak)
A program indításához vagy mosandó ruhanemű utólagos berakásához és a gyerekkár be- vagy kikapcsolásához.

☼ Start/Reload (Start/Utólag berak)
A program indításához vagy mosandó ruhanemű utólagos berakásához és a gyerekkár be- vagy kikapcsolásához.

4

Egyéni beállítások

Jel
1. Hangjelzés-erősség beállítási mód aktiválása
állítsa • helyzetbe
1. lépés, kijelzőmező villog
várjon és tartsa nyomva
1. lépés, engedje fel

2. Hangerősség beállítása ...
Hangerősség beállítása*
közvetlen
1. lépés
Hangerősség beállítása*
állítsa • helyzetbe

Fontos útmutatások
Kímélje a ruhaneműt és a gépet
- Minden mosó-, tisztítószer és mosóadalék adagolása során feltétlenül vegye figyelembe a gyártó utasításait.
- Üritse ki a zsebeket.
- Ügyeljen a fémdarabokra (gemkapcsok stb.).
- A kényes ruhaneműt hálóban/zacskóban mossa (harisnyák, függönyök, mervitós melltartók).
- A cipzárat húzza be, a zuhatgombokat gombolja be.
- Kefélje ki a homokot a zsebekből és a hajtókák alól.
- Távolítsa el vagy kösse hálóba/zacskóba a függönykarikákat.

Különböző mértékben szennyezett ruhanemű
Az új ruhaneműt külön mossa.
Nincs előmosás. Esetleg válassza ki a ☼ **SpeedPerfect** kiegészítő funkciót.

erős
A foltokan esetleg alkalmazzon előkezelést.
Kevesebb ruhaneműt rakjon be.
Válasszon előmosást is tartalmazó programot.

Áztatás
Helyezzen be azonos színű mosandó ruhaneműt.
Töltsön áztatószert/mosószert a gyártó előírásai szerint a **II-es** kamrába. Állítsa a programválasztót ☼ **Cottons (Pamut) 30 °C** helyzetbe, és nyomja meg a ☼ **Start/Reload (Start/Utólag berak)** gombot. Kb. 10 perc elteltével nyomja meg a ☼ **Start/Reload (Start/Utólag berak)** gombot a program leállításához. A kívánt áztatási idő elteltével nyomja meg újra a ☼ **Start/Reload (Start/Utólag berak)** gombot, ha folytatni kívánja a programot, vagy módosítsa a programot.

Keményítés
Ne használjon öblítőszert a mosandó ruhaneműhöz.
A keményítés az összes mosóprogramban folyékony keményítővel lehetséges. A keményítőt a gyártó által közölt adatok szerint adagolja a ☼ öblítőkamrába (esetleg tisztítsa meg előtte).

Festés / Szintelenítés
Festés csak a háztartásban szokásos mértékben végezhető. A só megtámadhatja a nemesacélt! Vegye figyelembe a festékgyártó utasításait! A mosandó ruhaneműt **ne** a mosógépben szintelenítse!

☼ Start/Reload (Start/Utólag berak)
A program indításához vagy mosandó ruhanemű utólagos berakásához és a gyerekkár be- vagy kikapcsolásához.

☼ Start/Reload (Start/Utólag berak)
A program indításához vagy mosandó ruhanemű utólagos berakásához és a gyerekkár be- vagy kikapcsolásához.

☼ Start/Reload (Start/Utólag berak)
A program indításához vagy mosandó ruhanemű utólagos berakásához és a gyerekkár be- vagy kikapcsolásához.

☼ Start/Reload (Start/Utólag berak)
A program indításához vagy mosandó ruhanemű utólagos berakásához és a gyerekkár be- vagy kikapcsolásához.

☼ Start/Reload (Start/Utólag berak)
A program indításához vagy mosandó ruhanemű utólagos berakásához és a gyerekkár be- vagy kikapcsolásához.

☼ Start/Reload (Start/Utólag berak)
A program indításához vagy mosandó ruhanemű utólagos berakásához és a gyerekkár be- vagy kikapcsolásához.

☼ Start/Reload (Start/Utólag berak)
A program indításához vagy mosandó ruhanemű utólagos berakásához és a gyerekkár be- vagy kikapcsolásához.

☼ Start/Reload (Start/Utólag berak)
A program indításához vagy mosandó ruhanemű utólagos berakásához és a gyerekkár be- vagy kikapcsolásához.

☼ Start/Reload (Start/Utólag berak)
A program indításához vagy mosandó ruhanemű utólagos berakásához és a gyerekkár be- vagy kikapcsolásához.

☼ Start/Reload (Start/Utólag berak)
A program indításához vagy mosandó ruhanemű utólagos berakásához és a gyerekkár be- vagy kikapcsolásához.

5

Egyéni beállítások

Jel
1. Hangjelzés-erősség beállítási mód aktiválása
állítsa • helyzetbe
1. lépés, kijelzőmező villog
várjon és tartsa nyomva
1. lépés, engedje fel

2. Hangerősség beállítása ...
Hangerősség beállítása*
közvetlen
1. lépés
Hangerősség beállítása*
állítsa • helyzetbe

Fontos útmutatások
Kímélje a ruhaneműt és a gépet
- Minden mosó-, tisztítószer és mosóadalék adagolása során feltétlenül vegye figyelembe a gyártó utasításait.
- Üritse ki a zsebeket.
- Ügyeljen a fémdarabokra (gemkapcsok stb.).
- A kényes ruhaneműt hálóban/zacskóban mossa (harisnyák, függönyök, mervitós melltartók).
- A cipzárat húzza be, a zuhatgombokat gombolja be.
- Kefélje ki a homokot a zsebekből és a hajtókák alól.
- Távolítsa el vagy kösse hálóba/zacskóba a függönykarikákat.

Különböző mértékben szennyezett ruhanemű
Az új ruhaneműt külön mossa.
Nincs előmosás. Esetleg válassza ki a ☼ **SpeedPerfect** kiegészítő funkciót.

erős
A foltokan esetleg alkalmazzon előkezelést.
Kevesebb ruhaneműt rakjon be.
Válasszon előmosást is tartalmazó programot.

Áztatás
Helyezzen be azonos színű mosandó ruhaneműt.
Töltsön áztatószert/mosószert a gyártó előírásai szerint a **II-es** kamrába. Állítsa a programválasztót ☼ **Cottons (Pamut) 30 °C** helyzetbe, és nyomja meg a ☼ **Start/Reload (Start/Utólag berak)** gombot. Kb. 10 perc elteltével nyomja meg a ☼ **Start/Reload (Start/Utólag berak)** gombot a program leállításához. A kívánt áztatási idő elteltével nyomja meg újra a ☼ **Start/Reload (Start/Utólag berak)** gombot, ha folytatni kívánja a programot, vagy módosítsa a programot.

Keményítés
Ne használjon öblítőszert a mosandó ruhaneműhöz.
A keményítés az összes mosóprogramban folyékony keményítővel lehetséges. A keményítőt a gyártó által közölt adatok szerint adagolja a ☼ öblítőkamrába (esetleg tisztítsa meg előtte).

Festés / Szintelenítés
Festés csak a háztartásban szokásos mértékben végezhető. A só megtámadhatja a nemesacélt! Vegye figyelembe a festékgyártó utasításait! A mosandó ruhaneműt **ne** a mosógépben szintelenítse!

☼ Start/Reload (Start/Utólag berak)
A program indításához vagy mosandó ruhanemű utólagos berakásához és a gyerekkár be- vagy kikapcsolásához.

☼ Start/Reload (Start/Utólag berak)
A program indításához vagy mosandó ruhanemű utólagos berakásához és a gyerekkár be- vagy kikapcsolásához.

☼ Start/Reload (Start/Utólag berak)
A program indításához vagy mosandó ruhanemű utólagos berakásához és a gyerekkár be- vagy kikapcsolásához.

☼ Start/Reload (Start/Utólag berak)
A program indításához vagy mosandó ruhanemű utólagos berakásához és a gyerekkár be- vagy kikapcsolásához.

☼ Start/Reload (Start/Utólag berak)
A program indításához vagy mosandó ruhanemű utólagos berakásához és a gyerekkár be- vagy kikapcsolásához.

☼ Start/Reload (Start/Utólag berak)
A program indításához vagy mosandó ruhanemű utólagos berakásához és a gyerekkár be- vagy kikapcsolásához.

☼ Start/Reload (Start/Utólag berak)
A program indításához vagy mosandó ruhanemű utólagos berakásához és a gyerekkár be- vagy kikapcsolásához.

☼ Start/Reload (Start/Utólag berak)
A program indításához vagy mosandó ruhanemű utólagos berakásához és a gyerekkár be- vagy kikapcsolásához.

☼ Start/Reload (Start/Utólag berak)
A program indításához vagy mosandó ruhanemű utólagos berakásához és a gyerekkár be- vagy kikapcsolásához.

☼ Start/Reload (Start/Utólag berak)
A program indításához vagy mosandó ruhanemű utólagos berakásához és a gyerekkár be- vagy kikapcsolásához.

6

Biztonsági előírások

- Olvassa el ezt a használati és felállítási utasítást és a mosógéphez mellékelte minden más információt, és eszerint járjon el.
- Örizzze meg a dokumentumokat a későbbi használat esetére.

Áramütésveszély – Csak a hálózati csatlakozónál fogva húzza, soha ne a vezetékneél!
– Ne dugja be/ne húzza ki nedves kézzel.

Életveszély Elhasználdott készülékeknel:
– Húzza ki a hálózati csatlakozót.
– A hálózati vezetéket vágja le és a csatlakozódugóval együtt távolítsa el.
– A betöltő-ablak zárját törje el. A gyermekek így nem tudják bezárni magukat, és nem kerülnek életveszélybe.

Fulladásveszély – A csomagolásokat, fóliákat és a csomagolás egyéb részeit tartsa távol a gyermekektől.

Mérgezésveszély – A mosó- és ápolószereket a gyermekektől elzárva kell tárolni.

Robbanásveszély – Az oldószer tartalmú tisztítószerekkel, pl. feltöltővel / mosóbenzinnel előkezelt ruhadarabok betöltés után robbanást okozhatnak. Előzőleg kézzel alaposan öblítse ki a ruhadarabokat.

Sérülésveszély – A betöltő-ablak nagyon forró lehet.
– A forró mosószeres víz kiszivattyúzásakor legyen nagyon elővigyázatos.
– Ne álljon rá a mosógépre.
– Ne támaszkodjon a kinyitott betöltő-ablakra.
– Ne nyúljon bele a dobba, ha az még forog.
– Üzem közben óvatosan nyissa ki a mosószertartó fiókot!

Fogyasztási értékek

Program	Ruhamennyiség	Áram***	Víz***	Program időtartama***
👕 Cottons (Pamut) 20°C	7 kg	0,32 kWh	68 l	2 ½ h
👕 Cottons (Pamut) 30°C	7 kg	0,56 kWh	68 l	2 ½ h
👕 Cottons (Pamut) 40°C*	7 kg	0,91 kWh	68 l	2 ½ h
👕 Cottons (Pamut) 60°C	7 kg	1,25 kWh	68 l	2 ¾ h
👕 Cottons (Pamut) 90°C	7 kg	2,16 kWh	74 l	2 ¾ h
👕 Easy-Care (Kímélő mosás) 40°C*	3 kg	0,55 kWh	54 l	1 ¾ h
👕 Mix (Vegyes) 40°C	3 kg	0,45 kWh	35 l	1 ¼ h
👕 Delicate / Silk (Finom / Selyem) 30°C	2 kg	0,24 kWh	35 l	¾ h
👕 Wool (Gyapjú) 30 °C	2 kg	0,22 kWh	47 l	¾ h

* Programbeállítás az érvényben lévő EN60456 szabvány szerinti vizsgálathoz. Útmutatás az összehasonlító vizsgálatokhoz. Ellenőrizze a tesztprogramot a megadott töltőmennyiséggel és a maximális centrifuga-fordulatszámmal.

Program	Kiegészítő funkció	Ruhamennyiség	Éves energiafogyasztás	Éves vízfogyasztás
👕 Cottons (Pamut) 40/60 °C	🌿 EcoPerfect**	3,5/7 kg	165 kWh	10686 l

** Programbeállítás a címken feltüntetett energiafogyasztási értékek 2010/30/EU irányelv alapján történő ellenőrzéséhez hideg víz (15 °C) használata mellett.

*** Az értékek a víz nyomásától, keménységétől, bemeneti hőmérsékletétől, a szobahőmérséklettől, a mosandó ruhanemű fajtájától, mennyiségétől és szennyezettségétől, a használt mosószertől, a hálózati feszültség ingadozásaitól és a kiválasztott kiegészítő funkcióktól függően eltérhetnek a megadott értékektől.

Ápolás

Az első mosás előtt

Ne tegyen bele ruhaneműt! Nyissa ki a vízcapot. Töltsön a II-es kamrába:
– kb. 1 liter vizet

– mosószert (adagolás a gyártó utasításai szerint enyhe szennyeződés esetén és a vízkeménységnek megfelelően)
A programválasztót állítsa a 🌿 **Easy-Care (Kímélő mosás) 60 °C** programra és nyomja meg a ▶ **Start/Reload (Start/Utólag berak)** gombot. A program végén állítsa a programválasztót **Off (Ki)** helyzetbe.

Géburkolat, kezelőfelület

- Puha, nedves ronggyal törölje le.
- Ne használjon súrolókendőt, szivacsot és tisztítószert (nemesacélhoz való tisztítószert).
- Azonnal távolítsa el a mosó- és tisztítószert-maradványokat.
- Vízugárral tisztítani tilos.

A mosószertartó fiók és ház tisztítása ...

... ha mosószertartó fiókok és háza maradványok találhatók benne.

- Húzza ki, nyomja le a betétet, és vegye ki teljesen a fiókot a házból.
- Vegye ki a betétet: Ujjával nyomja a betétet alulról felfelé.
- A mosószertartó fiókot és a betétet vízzel és kefével tisztítsa meg és szárítsa ki. A házból lévő mosószertartó fiókokat is távolítsa el.
- Tegye vissza a betétet és pattintsa be (a hengert húzza rá a vezetősapra).
- Tolja be a mosószertartó fiókot.

Hagyja nyitva a mosószertartó fiókot, hogy a maradék víz kiszáradhasson.

Mosódob és üstszárgumi

Az üstszárgumit belül törölje szárazra. Hagyja nyitva a betöltőablakot, hogy a dob megszáradjon. Rozsdafoltok – klórmentes tisztítószert használjon, ne fémcsiszoló szűrővel.

Vízkezelés

A vízkézelést a vízkézelő-szer gyártója által előírt módon kell végezni, azonban a mosószert helyes adagolásakor nincs rá szükség.

Vészkioldás pl. hálózatkimaradás esetén

Ha újra van áram, a program tovább fut. Ha mégis ki kell venni a ruhát, a betöltő-ablak az alábbiak szerint nyitható:

Forrázveszély!

A mosóvíz és a ruha forró lehet. Adott esetben először hagyja lehűlni. Ne nyúljon bele a dobba, ha az még forog. Ne nyissa ki a betöltő-ablakot, amíg az úvegen víz látható.

- Állítsa a programválasztót **Off (Ki)** helyzetbe, és húzza ki a hálózati csatlakozódugót.
- Eressze le a mosószeres mosóvizet → 10. oldal
- Szerszámmal húzza le a vészkioldót, majd engedje el. Ezután kinyitható a betöltő-ablak.

Útmutatások a kijelző-mezőn

F: 16 Jól zárja be a betöltő-ablakot; esetleg becsípődött a ruha.

F: 17 Nyissa ki teljesen a vízcapot, bevezetőtömlőt megtört/becsípődött; tisztítsa ki a szűrőt → 10. oldal, túl kicsi a víznyomás.

F: 18 Eltömődött a mosóvíz-szivattyú; tisztítsa meg a mosóvíz-szivattyút → 10. oldal
Eltömődött a lefolyótömlő/lefolyócső; tisztítsa ki a lefolyótömlőt a szifonra → 10. oldal.

F: 21 Motorhiba. Hívja a szervizszolgálatot!

F: 23 Víz a padlótálcában, tömítetlen a készülék. Hívja a szervizszolgálatot!

Karbantartás

Mosóvíz-szivattyú

Állítsa a programválasztót **Off (Ki)** helyzetbe, húzza ki a hálózati csatlakozódugót.

- Nyissa ki a szervizfedőt és vegye le.

2. Üritőtömlővel ellátott modelleknél: Vegye ki az ürítőtömlőt a tartóból, és húzza ki a készülékházból. Állítson alá tartályt. Vegye le a zárócsapot, folyassa ki a mosóvizet. Tolja fel a záródugót, és helyezze az ürítőtömlőt a tartóba.

2* Üritőtömlő nélküli modelleknél: Óvatosan csavarja ki a szivattyúfedelel, amíg el nem kezd kifolyni a mosószeres mosóvíz. Amikor félig megtelt a szervizfedél, csavarja vissza a szivattyúfedelel, és ürítse ki a szervizfedelel. Ismétlje a fenti lépéseket, amíg teljesen le nem eresztette a mosószeres mosóvizet.

3. Óvatosan csavarja le a szivattyúfedelel (maradékvíz)

4. A belső tere, szivattyúfedél menetét és a szivattyúházat tisztítsa meg (a mosóvíz-szivattyú járókerekeknek forognia kell).

5. Helyezze fel ismét, és csavarja be a szivattyúfedelel.

6. Rakja be a szervizfedőt és zárja le.

Meg kell akadályozni, hogy a következő mosásnál a mosószert kihasználatlanul kerüljön a lefolyóba: Öntsön 1 liter vizet a II-es kamrába, és indítsa el az **Empty (Szivattyúzás)** programot.

Lefolyótömlő a szifonon

Állítsa a programválasztót **Off (Ki)** helyzetbe, húzza ki a hálózati csatlakozódugót.

- Oldja ki a csőbilincset, óvatosan húzza le a lefolyótömlőt (maradékvíz).
- Tisztítsa ki a lefolyótömlőt és a szifon csőcsomját.
- Tolja fel ismét a lefolyótömlőt, és rögzítse a csatlakozási helyen egy csőbilincssel.

Aramütésveszély!

Aqua-Stop biztonsági berendezést ne merítse vízbe (elektromos szelepet tartalmaz).

Szüntesse meg a víznyomást a vízbevezető tömlőben:

- Zárja el a vízcapot!
- Válasszon egy tetszőleges programot (kivéve **Spin (Centrifugálás)** / **Empty (Szivattyúzás)**).
- Nyomja meg a ▶ **Start/Reload (Start/utólag berak)** gombot. Kb. 40 másodpercig futassa a programot.
- Állítsa a programválasztót a **Off (Ki)** helyzetbe. Húzza ki a hálózati csatlakozót. Tisztítsa meg a szűrőt:

1. Modelltől függően: Vegye le a tömlőt a vízcsapról. Tisztítsa meg a szűrőt egy kis kefével

és/vagy Standard és Aqua-Secure modelleknél:

Vegye le a tömlőt a készülék hátoldalán, vegye ki fogóval a szűrőt, és tisztítsa meg.

2. Csatlakoztassa a tömlőt és ellenőrizze a tömítettséget.

Mi a teendő, ha ...

● Víz folyik ki

– Megfelelően rögzítse / cserélje ki a lefolyótömlőt.

● Nem folyik be víz.

– Nincs benyomva a ▶ **Start/Reload (Start/Utólag berak)** gomb?
– A vízcapot nincs kinyitva?
– Esetleg eldugult a szűrő? Tisztítsa meg a szűrőt → 10. oldal
– Megtört vagy becsípődött a vízbevezető tömlő?

● A betöltő-ablak nem nyitható.

– A biztonsági funkció aktív. Megszakadt a program? → 4. oldal.
– (végső centrifugálás nélkül) program van kiválasztva? → 3., 4. oldal
– Nyitás csak a vészkioldón keresztül lehetséges? → 9. oldal

● A program nem indul.

– Be van nyomva a ▶ **Start/Reload (Start/Utólag berak)** gomb vagy a **🌿 (Elkészüléshez szükséges idő)** program van kiválasztva?
– Be van zárva a betöltő-ablak?
– Aktív a gyerekzár? Kapcsolja ki → 5. oldal.

● A gép nem szivattyúzza le a mosószeres vizet.

– (végső centrifugálás nélkül) van kiválasztva? → 3,4. oldal
– tisztítsa meg a mosóvíz-szivattyút → 10. oldal
– Tisztítsa meg a lefolyócsövet és/vagy lefolyótömlőt.

● A víz a dobban nem látható.

– Nem hiba – A víz a látható terület alatt van.

● A centrifugálási eredmény nem megfelelő.

– Nem hiba - A kiegyensúlyozottság-ellenőrző rendszer kiegyenlíti a kiegyensúlyozatlanságot. Össza szét a dobban a kis és nagy ruhadarabokat.
– A ruhanemű vizes/túl nedves.
– A **🌿 (Könnym vasalható)** program van kiválasztva? → 5. oldal
– Túl alacsony fordulatszámot választott? → 5. oldal.

● A programidő megváltozik a mosási ciklus alatt.

– Nem hiba – a programlefutás a mindenkori mosási folyamatra optimalizálódik. Ez változásokat eredményezhet a programidőben a kijelző mezőn.

● Többszöri rövid centrifugálás.

– Nem hiba – A kiegyensúlyozottság-ellenőrző rendszer kiegyenlíti a kiegyensúlyozatlanságot.

● Maradékvíz az ápolószert kamrájában.

– Nem hiba – nem csökkentti az ápolószert hatását.
– Esetleg tisztítsa meg a szűrőt → 9. oldal.

Az Ön mosógépe

Gratulálunk - Ön egy korszerű, kiváló minőségű, Bosch márkájú háztartási készüléket választott. A mosógép takarékos víz- és energiafogyasztásával tűnik ki. A gyártó minden kiszállított gép működőképességét és kifogástalan állapotát gondosan ellenőrzi.

További információk: www.bosch-home.com

Az Önhöz legközelebbi vevőszolgálat elérhetőségét megtalálja itt ill. a vevőszolgálatok jegyzékében (modelltől függően).
H 01 489 5461

Környezetbarát módon történő ártalmatlanítás



A csomagolást környezetbarát módon kell ártalmatlanítani. Ez a készülék az elektromos és elektronikus berendezések hulladékairól szóló 2002/96/EK irányelv (waste electrical and electronic equipment – WEEE) szerinti jelöléssel van ellátva. Az irányelv előírja a berendezések hulladékainak a visszavételére és hasznosítására vonatkozóan egész Európára érvényes kereteket.

Tartalom

	Oldal
Rendeltetésszerű használat	1
Programok	1
Program beállítása és módosítása	3
Mosás	3/4
Mosás után	4
Egyéni beállítások	5/6
Fontos útmutatások	6
Programáttekintés	7
Biztonsági útmutatások	8
Fogyasztási értékek	8
Ápolás	9
Útmutatások a kijelző-mezőn	9
Karbantartás	10
Mi a teendő, ha...	11



Környezetvédelem / takarékosági útmutató

- Használja ki a mosandó ruhaneműnek a mindenkori programban lehetséges maximális mennyiségét.
- A normál szennyezettségű ruhát előmosás nélkül mossa ki.
- **Cottons (Pamut) 90 °C** program helyett használja a **Cottons (Pamut) 60 °C** programot és az **EcoPerfect** kiegészítő funkciót. Ugyanolyan hatásfokú tisztítás jelentősen kisebb energiafogyasztással.
- A mosószer a gyártó utasításai és a vízkeménység szerint adagolja.
- Ha a ruhát ezután ruhaszáritó automatában szárítja meg, a szárítógép-gyártó útmutatásának megfelelően válassza meg a centrifuga-fordulatszámot.

Rendeltetésszerű használat

- kizárólag háztartási használatra,
- géppel mosható textilák mosásához és kézzel mosható gyapjú mosószeres mosóvízben történő mosásához,
- üzemeltetés hideg ivóvízzel és a kereskedelmi forgalomban kapható szokásos, gépi mosáshoz alkalmas mosó- és ápolószerekkel.



- A gyermekeket ne hagyja felügyelet nélkül a mosógép mellett!
- Gyermekek és tájékoztatásban nem részesült személyek nem használhatják a mosógépet!
- A háziállatokat tartsa távol a mosógéptől!



Csak azután kezdje használni a mosógépet, ha már elolvasta ezt a használati utasítást, és a külön füzetben található felállítási utasítást!

Programok

Részletes programáttekintés → 7. oldal.
A hőmérséklet és a centrifuga-fordulatszám egyénileg megválasztható, a választott programtól és a program haladásától függően.

Cottons (Pamut)	strapabíró textilák
+ Prewash (+ Előmosás)	strapabíró textilák, előmosás 30 °C-on
Easy-Care (Kímélő mosás)	könnyen tisztítható textilák
+ Prewash (+ Előmosás)	könnyen tisztítható textilák, előmosás 30 °C-on
Mix (Vegyes)	különböző fajtájú mosandó ruhaneműk
Delicate / Silk (Finom / Selyem)	kényes, mosható textilák
Wool (Gyapjú)	kézzel/géppel mosható gyapjú
Rinse (Öblítés)	utócentrifugálással
Spin (Centrifugálás)	kézzel mosható mosandó ruhanemű
Empty (Szivattyúzás)	öblítővíz, (végső centrifugálás nélkül) esetén
SuperQuick 15' (Extrarövid)	rövidprogram
Shirt / Blouses (Ingek)	vasalást nem igénylő ingek
AllergyPlus (Kényes)	strapabíró textilák
Sportswear (Sportruházat)	Mikroszálás textilák
Easy-Care + (Kímélő mosás +)	sötét színű textilák

Előkészítés



Felszerelés szakszerűen, a külön felállítási utasítás szerint.



Ellenőrizze a gépet

- Soha ne használja a meghibásodott gépet!
- Tájékoztassa a vevőszolgálatot!



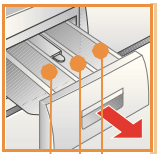
Dugja be a hálózati csatlakozót



Csak száraz kézzel!
Csak a csatlakozódugónál fogja meg!



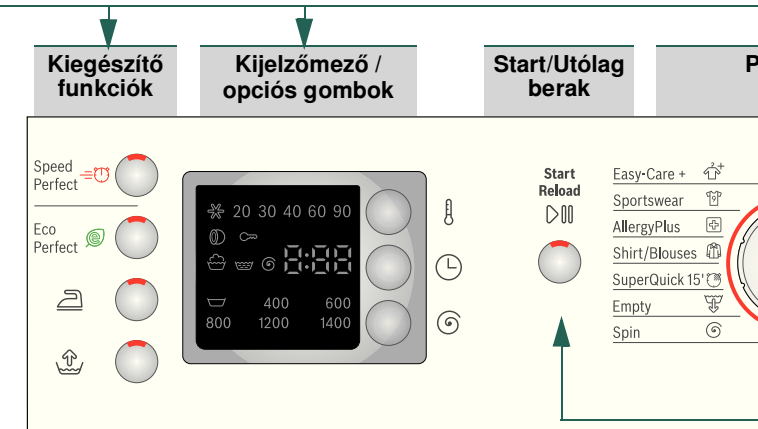
Nyissa ki a vízcsapot



II-es kamra: Mosószér főmosáshoz, lágyító, fehérítő, folttisztító szer

kamra: Öblítőszer, keményítő

I-es kamra: Mosószér az előmosáshoz



– 90 °C	Hőmérséklet kiválasztása (* = hideg)
1 – 24h	(Elkészüléshez szükséges idő) A program ... elt...
– 1400*	A centrifuga fordulatszámának a kiválasztása (* = centrifugálás nélkül, a mosandó ruhanemű az ö...
Állapotjelzések	A program folyamatára vonatkozó kijelzések:
	Mosás, öblítés, centrifugálás, program időtartar...
	Gyerekszár → 5. oldal
	Betöltő-ablak kinyitása, mosandó ruhanemű utó...

Az első mosás előtt
egyszer végezzen egy mosást ruhanemű nélkül → 9. oldal

Állítsa szét, és helyezze be a mosandó ruhaneműt

Vegye figyelembe a gyártó ápolási utasításait!
A ruhacímkeken lévő adatok szerint.
Fajta, szín, szennyezettség mértéke és hőmérséklet szerint.
Ne lépje túl a maximális ruhamennyiséget → 7. oldal.

Tartsa szem előtt a fontos útmutatásokat → 6. oldal!
Nagy és kis ruhadarabokat vegyesen rakjon bele!
Nyissa ki a betöltő-ablakot. A ruhadarabok ne szoruljanak be a betöltő-ablak és a gumitömítés közé.

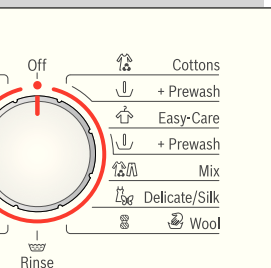
Töltsön be mosó- és ápolószert

Adagolás az alábbiak szerint:
ruhamennyiség, szennyezettség mértéke, vízkeménység (érdeklődjön a vízszolgáltatójánál) és a gyártó utasításai.
A folyékony mosószert a megfelelő adagolótartályba töltsse be, majd helyezze a tartályt a dobba.

i A sűrűn folyós öblítő- és keményítőszeret hígítsa fel vízzel.
Megakadályozza a dugulást.

Program beállítása** és módosítása

Programválasztó



... eltéve fejeződik be

... (modelltől függően) vagy (végső öblítévízben marad, kijelzőmező ---)

... ma illetve vége (-0-)

... öblagos berakása → 4., 5. oldal

i **Ha a kijelzőmezőben villog a szimbólum, akkor aktív a gyerekzár → Kikapcsolás, 5. oldal.

Kiegészítő funkciók és opciós gombok
→ Egyéni beállítások, 5. oldal.

i Minden gomb érzékeny, elég finoman megérinteni őket! Az opciós gombok hosszas érintésekora a készülék automatikusan végiglépteti a beállítási lehetőségeket!

Nyomja meg a Start/Reload (Start/Utólag berak) gombot

i Programválasztó a gép be-és kikapcsolásához és a programválasztáshoz. Mindkét irányba el lehet forgatni.

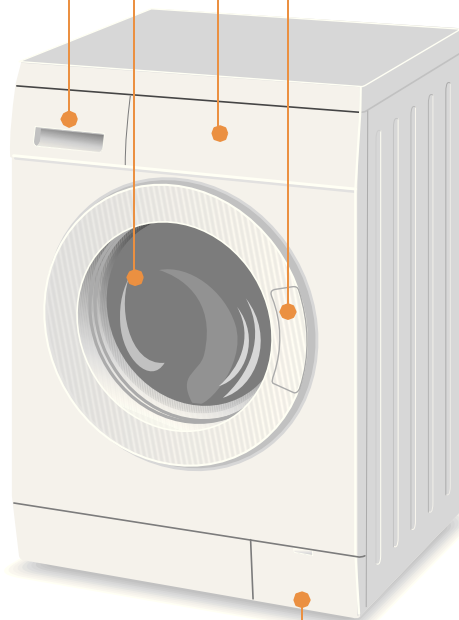
Mosás

Mosószer-fiók I-es, II-es és kamrákkal

Dob

Kezelőblende

Betöltő-ablak



Szervizfedő

1

2



Ruha kivétele

Nyissa ki a betöltő-ablakot és vegye ki a ruhát.

Ha az (végső centrifugálás nélkül) program aktív: Állítsa a programválasztót **Empty (Szivattyúzás)** helyzetbe vagy válassza ki a centrifuga fordulatszámát.

Nyomja meg a **Start/Reload (Start/Utólag berak)** gombot.



- Távolítsa el az esetleges idegen testeket - rozsdaveszély.
- Hagyja nyitva a betöltő-ablakot és a mosószer-fiókot, hogy a maradék víz kiszáradhasson.



Zárja el a vízcsapot

Aqua-Stop modelleknél nem szükséges → útmutatások a felállítási utasításban.



Kikapcsolás

Állítsa a programválasztót a **Off (Ki)** helyzetbe.

A programnak vége, ha ...

... A **Start/Reload (Start/Utólag berak)** villog, a kijelzőmezőben pedig **-0-** jelenik meg.

Program megszakítása

Magas hőmérsékletű programoknál:

- hűtse le a ruhát: Válassza ki a **Rinse (Öblítés)** helyzetet.
- Nyomja meg a **Start/Reload (Start/Utólag berak)** gombot.

Alacsonyabb hőmérsékletű programoknál:

- Válassza ki a **Spin (Centrifugálás)** vagy a **Empty (Szivattyúzás)** helyzetet.
- Nyomja meg a **Start/Reload (Start/Utólag berak)** gombot.

Program megváltoztatása, ha ...

... véletlenül nem megfelelő programot választott:

- Válasszon újra programot.
- Nyomja meg a **Start/Reload (Start/Utólag berak)** gombot. Az új program az elejéről indul.

Mosandó ruhanemű utólagos berakása, ha... → 5. oldal

... megnyomta a **Start/Reload (Start/Utólag berak)** gombot, és a kijelzőmezőben világít a **YES** és a **+ Spin** szimbólum. Ha a **NO** felirat villog, akkor nem nyitható ki a betöltő-ablak.

- Nyomja meg a **Start/Reload (Start/Utólag berak)** gombot.

Egyéni beállítások

Opciósgombok

A kiválasztott program előtt és futtatása közben módosítható a centrifuga fordulatszáma és a hőmérséklet. A hatás a program pillanatnyi állásától függ.

⌘ (Hőmérséklet °C)

Lehetőség van a kijelzett mosási hőmérséklet módosítására. A kiválasztható maximális mosási hőmérséklet a mindenkor beállított programtól függ.

🕒 (Elkészüléshez szükséges idő)

A program kiválasztásakor megjelenik a mindenkor program időtartama. A program kezdete előtt késleltetheti a program indítását. Az elkészüléshez szükséges időt órákban adhatja meg, legfeljebb 24 óráig. Nyomja meg annyiszor a 🕒 (Elkészüléshez szükséges idő) gombot, amíg a kijelzőn a kívánt számú óra nem látható (h=óra). Nyomja meg a ▶ Start/Reload (Start/Utólag berak) gombot.

⌚ (Centrifuga fordulatszáma / végső centrifugálás nélkül)

Lehetőség van a centrifuga kijelzett fordulatszámának a módosítására. A centrifuga kiválasztható maximális fordulatszáma a modelltől és a mindenkor beállított programtól függ.

Kiegészítő funkciók → lásd még a programáttekintést, 7. oldal

≡ SpeedPerfect Mosás rövidebb idő alatt, a normál programéhoz hasonló mosóhatással. Maximális töltőmég → programáttekintés, 7. oldal

🌿 EcoPerfect Energiamegtakarítás a normál programhoz hasonló mosóhatással.

👕 (Könnyen vasalható) Speciális centrifugálási művelet azt követő fellazítással. Kímélő végső centrifugálás – A ruha nedvességtartalma kissé megemelkedik.

🚰 (Víz plusz) Magasabb vízszint és további öblítési művelet, hosszabb mosási idő. Olyan helyek számára, ahol nagyon lágy a víz, vagy a mosási eredmény további javításához.

Gyerekszár és utólagos berakás

☞ Gyerekszár/készülékzár A mosógép beállított funkcióinak véletlenszerű módosítása ellen véd. **BE/KI:** a program indítása/befejezése után kb. 5 másodpercig nyomja meg a ▶ Start/Reload (Start/Utólag berak) gombot. Megjegyzés: A gyerekszár a program következő indításáig aktív maradhat, akár a gép kikapcsolása után is! Ebben az esetben a programindítás előtt hatástalanítsa a gyerekszárát és adott esetben a programindítás után aktiválja újra.

YES + ⌚ Utólagos berakás Ha a program indítása után további mosandó ruhadarabokat kíván berakni, akkor nyomja meg a ▶ Start/Reload (Start/Utólag berak) gombot. A gép ellenőrzi, hogy lehetséges-e az utólagos berakás.

YES + világít: Lehetséges az utólagos berakás.

NO villog: Várjon, amíg a **YES +** jelzés világítani kezd.

Megjegyzés: Csak akkor nyissa ki az ablakot, ha **mindkét** szimbólum világít **YES +**.

NO: Nem lehetséges utólagos berakás.

Megjegyzés: Túl magas vízállásnál és/vagy hőmérsékletnél a centrifugálás közben a betöltő-ablak biztonsági okokból reteszelve marad.

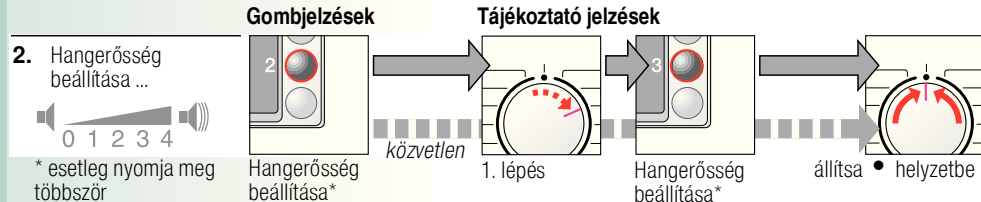
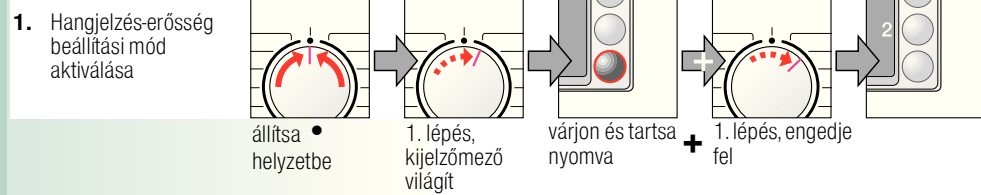
A program folytatásához nyomja meg a ▶ Start/Reload (Start/Utólag berak) gombot.

▶ Start/Reload (Start/Utólag berak)

A program indításához vagy mosandó ruhanemű utólagos berakásához és a gyerekszár be- vagy kikapcsolásához.

Egyéni beállítások

Jel



Fontos útmutatások

⚠ Kímélje a ruhaneműt és a gépet

- Minden mosó-, tisztítószer és mosóadalék adagolása során feltétlenül vegye figyelembe a gyártó utasításait.
- Űrítse ki a zsebeket.
- Ügyeljen a fémdarabokra (gemkapcsok stb.).
- A kényes ruhanemű hálóban/zacskóban mossa (harisnyák, függönyök, merevítő melltartók).
- A cipzárat húzza be, a huzatgombokat gombolja be.
- Kefélje ki a homokot a zsebekből és a hajtókák alól.
- Távolítsa el vagy kösse hálóba/zacskóba a függönykarikákat.

👕 Különböző mértékben szennyezett ruhanemű

- enyhe Az új ruhaneműt külön mossa.
- Nincs előmosás. Esetleg válassza ki a ≡ SpeedPerfect kiegészítő funkciót.
- erős A foltokon esetleg alkalmazzon előkezelést.
- Kevesebb ruhaneműt rakjon be. Válasszon előmosást is tartalmazó programot.

👕 Áztatás Helyezzen be azonos színű mosandó ruhaneműt.

Töltsön áztatószer/mosószer a gyártó előírásai szerint a II-es kamrába. Állítsa a programválasztót 🕒 Cottons (Pamut) 30°C helyzetbe, és nyomja meg a ▶ Start/Reload (Start/Utólag berak) gombot. Kb. 10 perc elteltével nyomja meg a ▶ Start/Reload (Start/Utólag berak) gombot a program leállításához. A kívánt áztatási idő elteltével nyomja meg újra a ▶ Start/Reload (Start/Utólag berak) gombot, ha folytatni kívánja a programot, vagy módosítsa a programot.

👕 Keményítés Ne használjon öblítőszer a mosandó ruhaneműhöz.

A keményítés az összes mosóprogramban folyékony keményítővel lehetséges. A keményítőt a gyártó által közölt adatok szerint adagolja a 🕒 öblítőkamrába (esetleg tisztítsa meg előtte).

👕 Festés / Színtelenítés

Festés csak a háztartásban szokásos mértékben végezhető. A só megtámadhatja a nemesacélt! Vegye figyelembe a festégyártó utasításait! A mosandó ruhaneműt **ne** a mosógépben színtelenítse!

Programok	°C	max.	Ruhafajta	Kiegészítő funkciók; Útmutatások
-----------	----	------	-----------	----------------------------------

Cottons (Pamut) + Prewash (Előmosás)	* - 90°C	7 kg/ 4 kg*	Strapabíró textilíák, kifőzhető textilíák pamutból vagy lenből	= SpeedPerfect*, EcoPerfect, (Könnyen vasalható), (Víz plusz)
AllergyPlus (Kényes)	* - 60°C		Strapabíró pamut vagy vászon textilíák	= SpeedPerfect*, EcoPerfect, (Könnyen vasalható), (Víz plusz); Különösen érzékeny bőr, hosszabb ideig tartó, beállított hőmérsékleten való mosás, magasabb vízállás, kiegészítő öblítés esetén
Easy-Care (Kímélő mosás) + Prewash (Előmosás)	* - 60°C		Könnyen kezelhető textilíák pamutból, vászomból, műszálból vagy kevert szövetből	= SpeedPerfect, EcoPerfect, (Könnyen vasalható), (Víz plusz)
Mix (Vegyes)	* - 40°C	3 kg	Pamut vagy könnyen tisztítható textilíák	= SpeedPerfect, EcoPerfect, (Könnyen vasalható), (Víz plusz); különböző fajtájú mosandó ruhaneműk együtt moshatók
Easy-Care + (Kímélő mosás +)	* - 40°C		Sötét színű pamut textilíák és sötét színű könnyen tisztítható textilíák	= SpeedPerfect, EcoPerfect, (Könnyen vasalható), (Víz plusz); rövidített öblítés és végső centrifugálás
Shirt / Blouses (Ingek)	* - 60°C		vasalást nem igénylő ingek pamutból, vászomból, műszálból vagy kevert szövetből	= SpeedPerfect, EcoPerfect, (Könnyen vasalható), (Víz plusz); (Gyűrődés elleni védelem); csak rövid centrifugálás, vízesen felakasztani
Delicate / Silk (Finom/Selyem)	* - 40°C		Csak kényes, mosható textilíák pl. selyem, szatén, szintetikus anyag vagy kevert szövet (pl. függönyök)	= SpeedPerfect, EcoPerfect, (Könnyen vasalható), (Víz plusz); nincs centrifugálás az öblítések között
Wool (Gyapjú)	* - 40°C	2 kg	Kézvel- vagy géppel mosható gyapjú vagy részben gyapjú textilíák	Különösen kímélő mosóprogram, melyre elkerülhető a mosandó ruhanemű zsugorodása, a program során hosszabb szünetekkel (miközben a textilíák a mosószeres mosóvízben vannak)
SuperQuick 15' (Extrarövid)	* - 40°C		Könnyen kezelhető textilíák pamutból, vászomból, műszálból vagy kevert szövetből	Rövidprogram kb. 15 perc, alkalmas enyhén szennyezett ruhák tisztítására
Sportswear (Sportruházat)	* - 40°C		Mikroszálas textilíák	= SpeedPerfect, EcoPerfect, (Könnyen vasalható), (Víz plusz)

Kiegészítő programok

* = SpeedPerfect kiegészítő funkcionál csökkentett feltöltés.

i **Rövidprogramkint** - a **Mix (Vegyes)** 40°C optimális; a **centrifuga maximális fordulatszáma mellett.**

Programok előmosás nélkül - a mosószeret a **l**-es kamrába kell tölteni, programok előmosással - a mosószeret az **l**-es és **ll**-es kamrában kell elosztani.

9302 / 9000864684



Robert Bosch Hausgeräte GmbH
Carl-Wery-Str. 34
81739 München / Deutschland

WAE28467BY ...

Rinse (Öblítés), **Spin (Centrifugálás)**, **Empty (Szivattyúzás)**



Biztonsági előírások

- Olvassa el ezt a használati és felállítási utasítást és a mosógéphez mellékelt minden más információt, és eszerint járjon el.
- Őrizze meg a dokumentumokat a későbbi használat esetére.

Áramütésveszély

- Csak a hálózati csatlakozónál fogva húzza, soha ne a vezetékneél!
- Ne dugja be/ne húzza ki nedves kézzel.

Életveszély

- Elhasználadott készülékeknel:
- Húzza ki a hálózati csatlakozót.
 - A hálózati vezetékét vágja le és a csatlakozódugóval együtt távolítsa el.
 - A betöltő-ablak zárját törje el. A gyermekek így nem tudják bezámi magukat, és nem kerülnek életveszélybe.

Fulladásveszély

- A csomagolásokat, fóliákat és a csomagolás egyéb részeit tartsa távol a gyerekektől.

Mérgezésveszély

- A mosó- és ápolószereket a gyerekektől elzárva kell tárolni.

Robbanásveszély

- Az oldószertartalmú tisztítószerekkel, pl. folteltávolítóval / mosóbenzinnel előkezelt ruhadarabok betöltés után robbanást okozhatnak. Előzőleg kézzel alaposan öblítse ki a ruhadarabokat.

Sérülésveszély

- A betöltő-ablak nagyon forró lehet.
- A forró mosószeres víz kiszivattyúzásakor legyen nagyon elővigyázatos.
- Ne álljon rá a mosógépre.
- Ne támaszkodjon a kinyitott betöltő-ablakra.
- Ne nyúljon bele a dobba, ha az még forog.
- Üzem közben óvatosan nyissa ki a mosószer-fiókot!

Fogyasztási értékek modelltől függően

Program	Ruhamennyiség	Áram***	Víz***	Program időtartama***
Cottons (Pamut) 20°C	7 kg	0,32 kWh	68 l	2 ½ h
Cottons (Pamut) 30°C	7 kg	0,56 kWh	68 l	2 ½ h
Cottons (Pamut) 40°C*	7 kg	0,91 kWh	68 l	2 ½ h
Cottons (Pamut) 60°C	7 kg	1,25 kWh	68 l	2 ¾ h
Cottons (Pamut) 90°C	7 kg	2,16 kWh	74 l	2 ¾ h
Easy-Care (Kímélő mosás) 40°C*	3 kg	0,55 kWh	54 l	1 ¾ h
Mix (Vegyes) 40°C	3 kg	0,45 kWh	35 l	1 ¼ h
Delicate / Silk (Finom / Selyem) 30°C	2 kg	0,24 kWh	35 l	¾ h
Wool (Gyapjú) 30°C	2 kg	0,22 kWh	47 l	¾ h

* Programbeállítás az érvényben lévő EN60456 szabvány szerinti vizsgálathoz. Útmutatás az összehasonlító vizsgálatokhoz: Ellenőrizze a tesztprogramot a megadott töltőmennyiséggel és a maximális centrifuga-fordulatszámmal.

Program	Kiegészítő funkció	Ruhamennyiség	Éves energiafogyasztás	Éves vízfogyasztás
Cottons (Pamut) 40/60 °C	EcoPerfect**	3,5/7 kg	165 kWh	10686 l

** Programbeállítás a címkén feltüntetett energiafogyasztási értékek 2010/30/EU irányelv alapján történő ellenőrzéséhez hideg víz (15 °C) használata mellett.

*** Az értékek a víz nyomásától, keménységétől, bemeneti hőmérsékletétől, a szobahőmérséklettől, a mosandó ruhanemű fajtájától, mennyiségétől és szennyezettségétől, a felhasznált mosószerrel, a hálózati feszültség ingadozásaitól és a kiválasztott kiegészítő funkcióktól függően eltérhetnek a megadott értékektől.

Ápolás



- **Áramütésveszély!** Húzza ki a hálózati csatlakozót!
- **Robbanásveszély!** Tilos az oldószert használnia!

Az első mosás előtt

Ne tegyen bele ruhaneműt! Nyissa ki a vízcapot. Töltsön a II-es kamrába:

- kb. 1 liter vizet
 - mosószert (adagolás a gyártó utasításai szerint enyhe szennyeződés esetén és a vízkeménységnek megfelelően)
- A programválasztót állítsa a **Easy-Care (Kímélő mosás) 60 °C** programra és nyomja meg a **Start/Reload (Start/Utólag berak)** gombot. A program végén állítsa a programválasztót **Off (Ki)** helyzetbe.

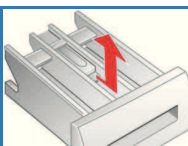
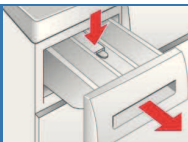
Gépburkolat, kezelőfelület

- Puha, nedves ronggyal törölje le.
- Ne használjon súrolókendőt, szivacsot és tisztítószer (nemesacélhoz való tisztítószer).
- Azonnal távolítsa el a mosó- és tisztítószer-maradványokat.
- Vízszaggal tisztítani tilos.

A mosószertartó fiók és ház tisztítása ...

... ha mosószertartó fiók és háza tisztítására alkalmasak benne.

1. Húzza ki, nyomja le a betétet, és vegye ki teljesen a fiókot a házból.
2. Vegye ki a betétet: Ujjával nyomja a betétet alulról felfelé.
3. A mosószertartó fiókot és a betétet vízzel és kefével tisztítsa meg és szárítsa ki. A házban lévő mosószertartó és öblítőszer-maradványokat is távolítsa el.
4. Tegye vissza a betétet és pattintsa be (a hengert húzza rá a vezetőcsapra).
5. Tolja be a mosószertartó fiókot.



Hagyja nyitva a mosószertartó fiókot, hogy a maradék víz kiszáradhasson.

Mosódob és üstszejgumi

Az üstszejgumit belül törölje szárazra. Hagyja nyitva a betöltőablakot, hogy a dob megszáradjon. Rozsdafojtók – klórmentes tisztítószer használjon, ne fémszálas súrolót.

Vízkezelés *A gépben ne legyen mosandó ruhanemű!*

A vízkezelést a vízkezelő-szer gyártója által előírt módon kell végezni, azonban a mosószert helyes adagolásakor nincs rá szükség.

Vészkioldás pl. hálózatkimaradás esetén

Ha újra van áram, a program tovább fut. Ha mégis ki kell venni a ruhát, a betöltő-ablak az alábbiak szerint nyitható:

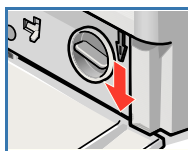
Forrázásveszély!

A mosóvíz és a ruha forró lehet. Adott esetben először hagyja lehűlni.

Ne nyúljon bele a dobba, ha az még forog.

Ne nyissa ki a betöltő-ablakot, amíg az üvegen víz látható.

1. Állítsa a programválasztót **Off (Ki)** helyzetbe, és húzza ki a hálózati csatlakozódugót.
2. Eressze le a mosószertartó fiókot → 10. oldal
3. Szerszámmal húzza le a vészkioldót, majd engedje el. Ezután kinyitható a betöltő-ablak.



Útmutatások a kijelző-mezőn *modellről függően*

F: 16 Jól zárja be a betöltő-ablakot; esetleg becsípődött a ruha.

F: 17 Nyissa ki teljesen a vízcapot, bevezetőtömlő megtört/becsípődött; tisztítsa ki a szűrőt → 10. oldal, túl kicsi a víznyomás.

F: 18 Eltömődött a mosóvíz-szivattyú; tisztítsa meg a mosóvíz-szivattyút → 10. oldal
Eltömődött a lefolyótömlő/lefolycső; tisztítsa ki a lefolyótömlőt a szifonnal → 10. oldal.

F: 21 Motorhiba. Hívja a vevőszolgálatot!

F: 23 Víz a padlóalécában, tömítetlen a készülék. Hívja a vevőszolgálatot!

Karbantartás



- **Forrázásveszély!**
A mosóvizet hagyja lehűlni!
- Zárja el a vízcapot!

Mosóvíz-szivattyú

Állítsa a programválasztót **Off (Ki)** helyzetbe, húzza ki a hálózati csatlakozódugót.

1. Nyissa ki a szervizfedőt és vegye le.
2. **Üritőtömlővel ellátott modelleknél:** Vegye ki az ürítőtömlőt a tartóból, és húzza ki a készülékházból. Állítson alá tartályt. Vegye le a zárócsapát, folyassa ki a mosóvizet. Tolja fel a záródugót, és helyezze az ürítőtömlőt a tartóba.
- 2* **Üritőtömlő nélküli modelleknél:** Óvatosan csavarja ki a szivattyúfedelelet, amíg el nem kezd kifolyni a mosószertartó mosóvíz. Amikor félig megtelt a szervizfedél, csavarja vissza a szivattyúfedelelet, és ürítse ki a szervizfedelelet. Ismétlje a fenti lépéseket, amíg teljesen le nem eresztette a mosószertartó mosóvizet.
3. Óvatosan csavarja le a szivattyúfedelelet (maradékvíz)
4. A belső teret, szivattyúfedél menetét és a szivattyúházat tisztítsa meg (a mosóvíz-szivattyú járókerekeinek forognia kell).
5. Helyezze fel ismét, és csavarja be a szivattyúfedelelet.
6. Rakja be a szervizfedőt és zárja le.

Meg kell akadályozni, hogy a következő mosásnál a mosószert kihasználatlanul kerüljön a lefolyóba: Öntsön 1 liter vizet a II-es kamrába, és indítsa el az **Empty (Szivattyúzás)** programot.

Lefolyótömlő a szifonon

Állítsa a programválasztót **Off (Ki)** helyzetbe, húzza ki a hálózati csatlakozódugót.

1. Oldja ki a csőbilincset, óvatosan húzza le a lefolyótömlőt (maradékvíz).
2. Tisztítsa ki a lefolyótömlőt és a szifon csőcsomóját.
3. Tolja fel ismét a lefolyótömlőt, és rögzítse a csatlakozási helyen egy csőbilincsel.

A vízbevezetésnél lévő szűrő

Áramütésveszély!

Aqua-Stop biztonsági berendezést ne merítse vízbe (elektromos szelepet tartalmaz).

Szüntesse meg a víznyomást a vízbevezető tömlőben:

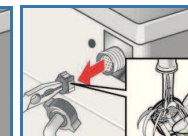
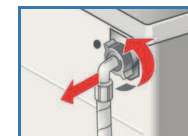
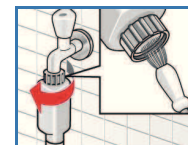
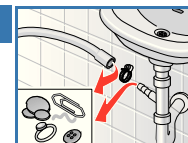
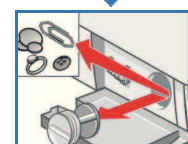
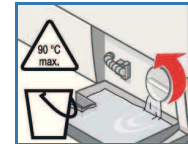
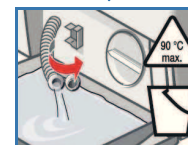
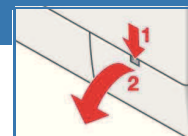
1. Zárja el a vízcapot!
2. Válasszon egy tetszőleges programot (kivéve **Spin (Centrifugálás)** / **Empty (Szivattyúzás)**).
3. Nyomja meg a **Start/Reload (Start/utólag berak)** gombot. Kb. 40 másodpercig futassa a programot.
4. Állítsa a programválasztót a **Off (Ki)** helyzetbe. Húzza ki a hálózati csatlakozót. Tisztítsa meg a szűrőt:

 1. Modellről függően:
Vegye le a tömlőt a vízcsapról.
Tisztítsa meg a szűrőt egy kis kefével

és/vagy Standard és Aqua-Secure modelleknél:

Vegye le a tömlőt a készülék hátoldalán, vegye ki fogóval a szűrőt, és tisztítsa meg.

2. Csatlakoztassa a tömlőt és ellenőrizze a tömítettségét.



Mi a teendő, ha ...

Víz folyik ki	<ul style="list-style-type: none"> - Megfelelően rögzítse / cserélje ki a lefolyótömlőt. - Erősen húzza meg a vízbevezető tömlő csavarozását.
Nem folyik be víz. Nincs betöltve a mosószer.	<ul style="list-style-type: none"> - Nincs benyomva a Start/Reload (Start/Utólag berak) gomb? - A vízcsap nincs kinyitva? - Esetleg eldugult a szűrő? Tisztítsa meg a szűrőt → 10. oldal - Megtört vagy becsípődött a vízbevezető tömlő?
A betöltő-ablak nem nyitható.	<ul style="list-style-type: none"> - A biztonsági funkció aktív. Megszakadt a program? → 4. oldal. - ☐ (végső centrifugálás nélkül) program van kiválasztva? → 3., 4. oldal - Nyitás csak a vészkioldón keresztül lehetséges? → 9. oldal
A program nem indul.	<ul style="list-style-type: none"> - Be van nyomva a Start/Reload (Start/Utólag berak) gomb vagy a ☐ (Elkészüléshez szükséges idő) program van kiválasztva? - Be van zárva a betöltő-ablak? - Aktív a gyerekszár? Kapcsolja ki → 5. oldal.
A gép nem szivattyúzza le a mosószeres vizet.	<ul style="list-style-type: none"> - ☐ (végső centrifugálás nélkül) van kiválasztva? → 3,4. oldal - tisztítsa meg a mosóvíz-szivattyút → 10. oldal - Tisztítsa meg a lefolyócsövet és/vagy lefolyótömlőt.
A víz a dobban nem látható.	<ul style="list-style-type: none"> - Nem hiba - A víz a látható terület alatt van.
A centrifugálási eredmény nem megfelelő. A ruhanemű vizes/túl nedves.	<ul style="list-style-type: none"> - Nem hiba - A kiegyensúlyozottság-ellenőrző rendszer kiegyenlíti a kiegyensúlyozatlanságot. Ossa szét a dobban a kis és nagy ruhadarabokat. - A ☐ (Könnyen vasalható) program van kiválasztva? → 5. oldal - Túl alacsony fordulatszámot választott? → 5. oldal.
A programidő megváltozik a mosási ciklus alatt.	<ul style="list-style-type: none"> - Nem hiba - a programlefutás a mindenkor mosási folyamatra optimalizálódik. Ez változásokat eredményezhet a programidőben a kijelző mezőn.
Többszöri rövid centrifugálás.	<ul style="list-style-type: none"> - Nem hiba - A kiegyensúlyozottság-ellenőrző rendszer kiegyenlíti a kiegyensúlyozatlanságot.
Maradékvíz az ápolószer kamrájában.	<ul style="list-style-type: none"> - Nem hiba - nem csökkenti az ápolószer hatását. - Esetleg tisztítsa meg a szűrőt → 9. oldal.
Szagképződés a mosógépben.	<ul style="list-style-type: none"> - Futtassa le a ☐ Cottons (Pamut) 90°C programot mosandó ruhanemű nélkül. Használjon hozzá univerzális mosószert.
Villog az állapotjelző ☐ . Adott esetben hab jön ki a mosószertartó fiókból.	<ul style="list-style-type: none"> - Túl sok mosószert használ? 1 evőkanál lágy öblítőszert keverjen össze fél liter vízzel, és öntse a II-es kamrába (szabadidős és pehelytollas textíliák esetében nem!). - A következő mosásnál használjon kevesebb mosószert.
Erős zaj, rezgés és „elvándorlás” centrifugáláskor.	<ul style="list-style-type: none"> - Rögzítette a készüléklábakat? Rögzítse a készüléklábakat → <i>felállítási utasítás.</i> - Eltávolította a szállítási biztosító eszközöket? - Távolítsa el a szállítási biztosító eszközöket → <i>felállítási utasítás.</i>
Zajok centrifugázás és kiszivattyúzás közben.	<ul style="list-style-type: none"> - Tisztítsa meg a mosóvíz-szivattyút → 10. oldal
Üzemelés közben a kijelzőmező / jelzőlámpák nem működik/működnek.	<ul style="list-style-type: none"> - Hálózatkimaradás? - Kioldottak a biztosítékok? Kapcsolja be/cserélje ki a biztosítékokat. - Ha ismételtten fellép a hiba, hívja a vevőszolgálatot.
A program lefutása hosszabb a szokásosnál.	<ul style="list-style-type: none"> - Nem hiba - A kiegyensúlyozottság-ellenőrző rendszer a ruha többszöri elosztásával egyenlíti ki a kiegyensúlyozatlanságot. - Nem hiba - aktív a habellenőrző rendszer - a gép még egyszer öblít.
Mosószermaradványok a ruhán.	<ul style="list-style-type: none"> - A foszfátmentes mosószerek szórványosan a vízben oldhatatlan maradványokat tartalmaznak. - Válassza a ☐ Rinse (Öblítés) opciót, vagy kefézze ki a ruhaneműt a mosás után.

Ha nem tudja saját kezűleg elhárítani a problémát, (Ki-/bekapcsolás) vagy a gép javításra szorul:
 - Állítsa a programválasztót **Off (Ki)** helyzetbe, és húzza ki a csatlakozóaljzatból a hálózati csatlakozódugót.
 - Zárja el a vízcsapot, és hívja a vevőszolgálatot → *felállítási utasítás.*



Mosógép

BOSCH

hu Használati utasítás