

Az Ön mosógépe

Gratulálunk – Ön egy korszerű, kiváló minőségű, Bosch márkájú háztartási készüléket választott. A mosógép takarékos víz- és energiafogyasztásával tűnik ki. A gyártó minden kiszállított gép működőképességét és kifogástalan állapotát gondosan ellenőrzi.

További információk: www.bosch-home.com

Az Önhöz legközelebbi vevőszolgálat elérhetőségét megtalálja itt ill. a vevőszolgálatok jegyzékében (*modelltől függően*).
H 01 489 5461

Környezetbarát ártalmatlansítás
A csomagolást környezetbarát módon kell ártalmatlanítani. Ez a készülék az elektromos és elektronikus berendezések hulladékairól szóló 2002/96/EK irányelv (waste electrical and electronic equipment – WEEE) szerinti jelöléssel van ellátva. Az irányelv előírja a berendezések hulladékainak a visszavételére és hasznosítására vonatkozóan egész Európára érvényes kereteket

Tartalom

Rendeltetésszerű használat	1
Programok	1
Program beállítása és módosítása	3
Mosás	3/4
Mosás után	4
Egyéni beállítások	5/6
Fontos útmutatások	6
Programáttekintés	7
Biztonsági útmutatások	8
Fogyasztási értékek	8
Ápolás	9
Útmutatások a kijelző-mezőn	9
Karbantartás	10
Mi a teendő, ha...	11

Környezetvédelem / takarékosági útmutató
– Használja ki a mosandó ruhaneműnek a mindenkori programban lehetséges maximális mennyiségét.
– A normál szennyezettségű ruhát előmosás nélkül mossa ki.
– **Cottons (Pamut) 90 °C** program helyett használja a **Cottons (Pamut) 90 °C** programot és az **EcoPerfect** kiegészítő funkciót. Ugyanolyan hatásfokú tisztítás jelentősen kisebb energiafogyasztással.
– A mosószer a gyártó utasításai és a vízkeménység szerint adagolja.
– Ha a ruhát ezután ruhaszártó automatában szárítja meg, a szárítógép-gyártó útmutatásának megfelelően válassza meg a centrifuga-fordulatszámot.

Rendeltetésszerű használat

- kizárólag háztartási használatra,
- géppel mosható textíliák mosásához és kézzel mosható gyapjú mosóvízébe,
- üzemeltetés hideg ivóvízzel és a kereskedelmi forgalomban kapható szokásos, gépi mosáshoz alkalmas mosó- és ápolószerekkel.

- ⚠ **A gyermekeket ne hagyja felügyelet nélkül a mosógép mellett!**
- **Gyermekek és tájékoztatásban nem részesült személyek nem használhatják a mosógépet!**
- **A háziállatokat tartsa távol a mosógéptől!**

Csak azután kezdje használni a mosógépet, ha már elolvasta ezt a használati utasítást, és a külön fűzetben található felállítási utasítást!

Előkészítés

Felszerelés szakszerűen, a külön felállítási utasítás szerint.

Ellenőrizze a gépet
– Soha ne használja a meghibásodott gépet!
– Tájékoztassa a vevőszolgálatot!

Dugja be a hálózati csatlakozót
Csak száraz kézzel!
Csak a csatlakozódugónál fogja meg!

Nyissa ki a vízcsapot

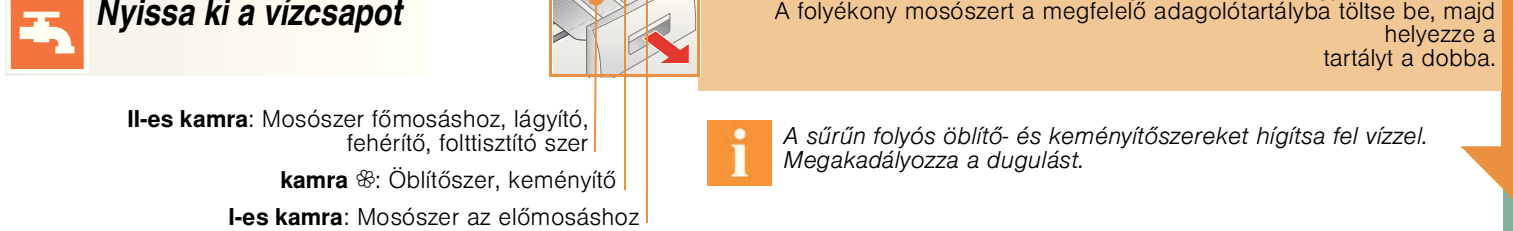
Válogassa szét, és helyezze be a mosandó ruhaneműt

Vegye figyelembe a gyártó ápolási utasításait!
A ruhacímkeken lévő adatok szerint. Fajta, szín, szennyezettség mértéke és hőmérséklet szerint. Ne lépje túl a maximális ruhamennyiséget → 7. oldal.

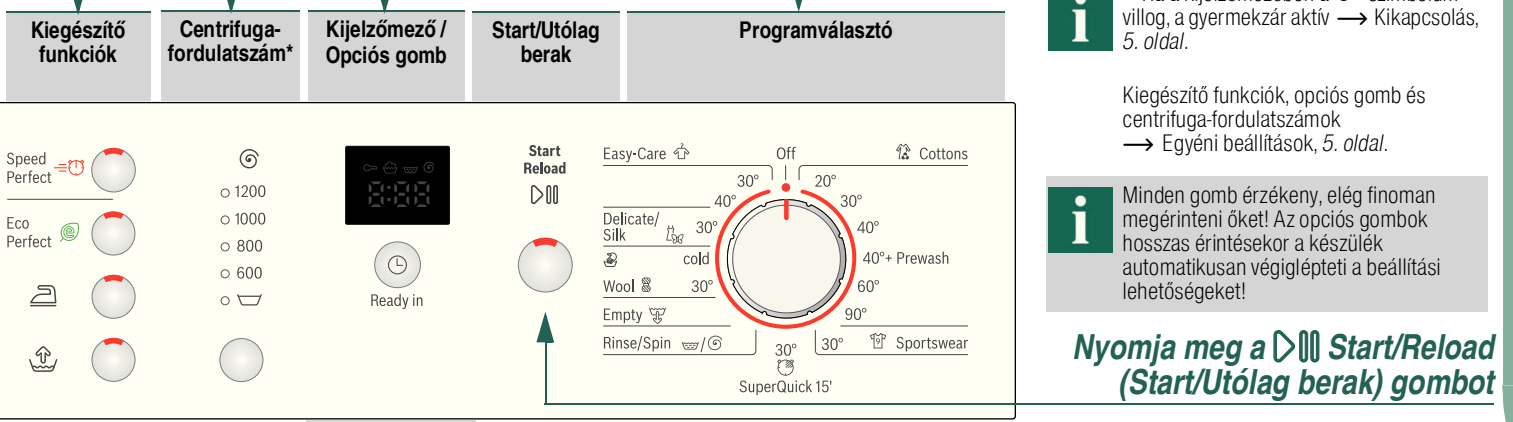
Tartsa szem előtt a fontos útmutatásokat → 6. oldal!
Nagy és kis ruhadarabokat vegyesen rakjon bele!
Zárja be a betöltő-ablakot. A ruhadarabok ne szoruljanak be a betöltő-ablak és a gumitömítés közé.

Töltsön be mosó- és ápolószert
Adagolás az alábbiak szerint: ruhamennyiség, szennyezettség mértéke, vízkeménység (érdeklődjön a vizsgálatójánál) és a gyártó utasításai. A folyékony mosószert a megfelelő adagolótartályba töltsse be, majd helyezze a tartályt a dobba.

A sűrűn folyós öblítő- és keményítőszerkeket higítsa fel vízzel. Megakadályozza a dugulást.



Program beállítása és módosítása** (*modelltől függően)



Speed Perfect	o 1200	o 1000	o 800	o 600	o 400	Ready in
Eco Perfect						
Empty						
Wool						
Delicate/Silk						
Easy-Care						

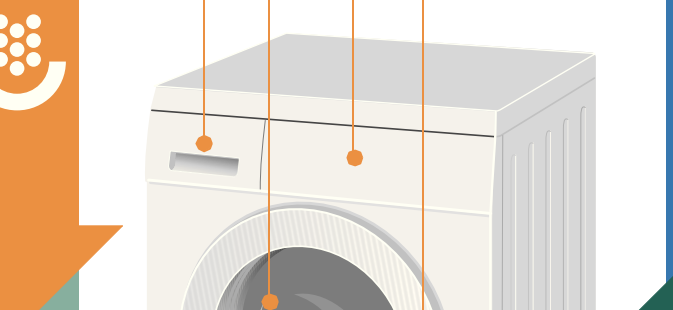
Mosás

Az első mosás előtt
egyszer végezzen egy mosást ruhanemű nélkül → 9. oldal

Ruha kivétele
Nyissa ki a betöltő-ablakot és vegye ki a ruhát. Ha a (végső centrifugálás nélkül) aktív: Állítsa a programválasztót **Empty (Szivattyúzás)** helyzetbe vagy válassza ki a centrifuga fordulatszámot.
Nyomja meg a **Start/Reload (Start/Utólag berak)** gombot.

Zárja el a vízcsapot
Aqua-Stop modelleknél nem szükséges → útmutatások a felállítási utasításban.

Kikapcsolás
Állítsa a programválasztót az **Off (Ki)** helyzetbe.



A programnak vége, ha ...
... A **Start/Reload (Start/Utólag berak)** gombot villog, a kijelzőmezőben pedig **-0-** jelenik meg.

Program megszakítása
Magas hőmérsékletű programoknál:
– hűtse le a ruhát: Válassza a **Rinse/Spin (Öblítés/Centrifugálás)** opciót.
Nyomja meg a **Start/Reload (Start/Utólag berak)** gombot.
Alacsonyabb hőmérsékletű programoknál:
– Válassza a **Rinse/Spin (Öblítés/Centrifugálás)** (Kapcsolja ki a **(Víz plusz)** gombot) vagy az **Empty (Szivattyúzás)** opciót.
Nyomja meg a **Start/Reload (Start/Utólag berak)** gombot.

Program megváltoztatása, ha ...
... véletlenül nem megfelelő programot választott:
– Válasszon újra programot.
– Nyomja meg a **Start/Reload (Start/Utólag berak)** gombot. Az új program az elejétől indul.

Ruhanemű utólagos berakása, ha ... → 5. oldal

Programáttekintés
Részletes programáttekintés → 7. oldal.
A centrifuga-fordulatszám egyénileg megválasztható, a választott programtól és a program haladásától függően.

Fontos útmutatások
– Minden mosó-, tisztítószer és mosóadalék adagolása során feltétlenül vegye figyelembe a gyártó utasításait.
– Űrítse ki a zsebeket.
– Ügyeljen a fémdarabokra (gemkapcsok stb.).
– A kényes ruhaneműt hálóban/zacskóban mossa (harisnyák, függönyök, merevítés melltartók).
– A cipzárat húzza be, a huzatgombokat gombolja be.
– Kefélje ki a homokot a zsebekből és a hajtókák alól.
– Távolítsa el vagy kösse hálóból/zacskóba a függönykarikákat.

Különböző mértékben szennyezett ruhanemű
Az új ruhaneműt külön mossa.
Nincs előmosás. Esetleg válassza ki a **SpeedPerfect** kiegészítő funkciót.
A foltokon esetleg alkalmazzon előkezelést.
Kevesebb ruhaneműt rakjon be.
Válasszon előmosást is tartalmazó programot.

Áztatás
Helyezzen be azonos színű mosandó ruhaneműt.
Töltsön áztatószer/mosószert a gyártó előírásai szerint a II-es kamrába. Állítsa a programválasztót **Cottons (Pamut) 30 °C** helyzetbe, és nyomja meg a **Start/Reload (Start/Utólag berak)** gombot. Kb. 10 perc elteltével nyomja meg a **Start/Reload (Start/Utólag berak)** gombot a program leállításához. A kívánt áztatási idő elteltével nyomja meg újra a **Start/Reload (Start/Utólag berak)** gombot, ha folytatni kívánja a programot, vagy módosítsa a programot.

Keményítés
Ne használjon öblítőszer a mosandó ruhaneműhöz.
A keményítés az összes mosóprogramban folyékony keményítővel lehetséges. A keményítőt a gyártó által közölt adatok szerint adagolja a öblítőkamrába (esetleg tisztítsa meg előtte).

Festés / Színtelenítés
Festés csak a háztartásban szokásos mértékben végezhető. A só megtámadhatja a nemesacélt! Vegye figyelembe a festékgyártó utasításait! A mosandó ruhaneműt ne a mosógépben színtelenítse!

Ruha kivétele

Nyissa ki a betöltő-ablakot és vegye ki a ruhát. Ha a (végső centrifugálás nélkül) aktív: Állítsa a programválasztót **Empty (Szivattyúzás)** helyzetbe vagy válassza ki a centrifuga fordulatszámot.
Nyomja meg a **Start/Reload (Start/Utólag berak)** gombot.

Zárja el a vízcsapot
Aqua-Stop modelleknél nem szükséges → útmutatások a felállítási utasításban.

Kikapcsolás
Állítsa a programválasztót az **Off (Ki)** helyzetbe.

A programnak vége, ha ...
... A **Start/Reload (Start/Utólag berak)** gombot villog, a kijelzőmezőben pedig **-0-** jelenik meg.

Program megszakítása
Magas hőmérsékletű programoknál:
– hűtse le a ruhát: Válassza a **Rinse/Spin (Öblítés/Centrifugálás)** opciót.
Nyomja meg a **Start/Reload (Start/Utólag berak)** gombot.
Alacsonyabb hőmérsékletű programoknál:
– Válassza a **Rinse/Spin (Öblítés/Centrifugálás)** (Kapcsolja ki a **(Víz plusz)** gombot) vagy az **Empty (Szivattyúzás)** opciót.
Nyomja meg a **Start/Reload (Start/Utólag berak)** gombot.

Program megváltoztatása, ha ...
... véletlenül nem megfelelő programot választott:
– Válasszon újra programot.
– Nyomja meg a **Start/Reload (Start/Utólag berak)** gombot. Az új program az elejétől indul.

Ruhanemű utólagos berakása, ha ... → 5. oldal

Programáttekintés
Részletes programáttekintés → 7. oldal.
A centrifuga-fordulatszám egyénileg megválasztható, a választott programtól és a program haladásától függően.

Fontos útmutatások
– Minden mosó-, tisztítószer és mosóadalék adagolása során feltétlenül vegye figyelembe a gyártó utasításait.
– Űrítse ki a zsebeket.
– Ügyeljen a fémdarabokra (gemkapcsok stb.).
– A kényes ruhaneműt hálóban/zacskóban mossa (harisnyák, függönyök, merevítés melltartók).
– A cipzárat húzza be, a huzatgombokat gombolja be.
– Kefélje ki a homokot a zsebekből és a hajtókák alól.
– Távolítsa el vagy kösse hálóból/zacskóba a függönykarikákat.

Különböző mértékben szennyezett ruhanemű
Az új ruhaneműt külön mossa.
Nincs előmosás. Esetleg válassza ki a **SpeedPerfect** kiegészítő funkciót.
A foltokon esetleg alkalmazzon előkezelést.
Kevesebb ruhaneműt rakjon be.
Válasszon előmosást is tartalmazó programot.

Áztatás
Helyezzen be azonos színű mosandó ruhaneműt.
Töltsön áztatószer/mosószert a gyártó előírásai szerint a II-es kamrába. Állítsa a programválasztót **Cottons (Pamut) 30 °C** helyzetbe, és nyomja meg a **Start/Reload (Start/Utólag berak)** gombot. Kb. 10 perc elteltével nyomja meg a **Start/Reload (Start/Utólag berak)** gombot a program leállításához. A kívánt áztatási idő elteltével nyomja meg újra a **Start/Reload (Start/Utólag berak)** gombot, ha folytatni kívánja a programot, vagy módosítsa a programot.

Keményítés
Ne használjon öblítőszer a mosandó ruhaneműhöz.
A keményítés az összes mosóprogramban folyékony keményítővel lehetséges. A keményítőt a gyártó által közölt adatok szerint adagolja a öblítőkamrába (esetleg tisztítsa meg előtte).

Festés / Színtelenítés
Festés csak a háztartásban szokásos mértékben végezhető. A só megtámadhatja a nemesacélt! Vegye figyelembe a festékgyártó utasításait! A mosandó ruhaneműt ne a mosógépben színtelenítse!

Egyéni beállítások

Ready in (Elkészüléshez szükséges idő) opciós gomb
A program kiválasztásakor megjelenik a mindenkori program időtartama. A program kezdete előtt késleltetheti a program indítását. Az "Elkészüléshez szükséges idő" órákban adhatja meg, legfeljebb 24 óráig. Nyomja meg annyiszor a **Ready in (Elkészüléshez szükséges idő)** gombot, amíg a kijelzőn a kívánt számú óra nem látható (h=óra). Nyomja meg a **Start/Reload (Start/Utólag berak)** gombot. A program elindítása után nem lehet beállítani.

Centrifuga fordulatszáma / végső centrifugálás nélkül
A kiválasztott program előtt és futtatása közben beállítható a centrifuga fordulatszáma vagy az öblítőstop (végső centrifugálás nélkül a ruhanemű az utolsó öblítővízben marad, kijelzőmező ---). A hatás a program pillanatnyi állásától függ. A maximális, választható centrifuga-fordulatszám a modellől és a mindenkori beállított programtól függ.

Kiegészítő funkciók → lásd még a programáttekintést, 7. oldal

SpeedPerfect
Mosás rövidebb idő alatt, a normál programéhoz hasonló mosóhatással. Maximális töltőtömeg → programáttekintés, 7. oldal

EcoPerfect
Energiamegtakarítás a normál programhoz hasonló mosóhatással.

(Könnyen vasalható)
Speciális centrifugálási művelet azt követő fellazítással. Kímélő végső centrifugálás – A ruha nedvességtartalma kissé megemelkedik.

(Víz plusz)
Magasabb vízszint és további öblítési művelet, hosszabb mosási idő. Olyan helyek számára, ahol nagyon lágy a víz, vagy a mosási eredmény további javításához.

Gyerekszár és utólagos berakás
A mosógép beállított funkcióinak véletlenszerű módosítása ellen véd. **Start/Reload**
BE/KI: a program indítása/befejezése után kb. 5 másodpercig tartsa nyomva a **Start/Reload (Start/Utólag berak)** gombot.
Megjegyzés: A gyerekszár a program következő indításáig aktív maradhat, akár a gép kikapcsolása után is!
Ebben az esetben a programindítás előtt hatástalanítsa a gyerekszárát és adott esetben a programindítás után aktiválja újra.

Utólagos berakás
Ha a program indítása után további mosandó ruhadarabokat kíván berakni, akkor nyomja meg a **Start/Reload (Start/Utólag berak)** gombot. A gép ellenőrzi, hogy lehetséges-e az utólagos berakás.
YES világit: Lehetséges az utólagos berakás.
NO villog: Várjon, amíg a **YES** jelzés világitani kezd.
Megjegyzés: Csak akkor nyissa ki az ablakot, ha a **YES** jelzés világit.
NO: Nem lehetséges utólagos berakás.
Megjegyzés: Túl magas vízállásnál és/vagy hőmérsékletnél a centrifugálás közben a betöltő-ablak biztonsági okokból reteszelve marad.
A program folytatásához nyomja meg a **Start/Reload (Start/Utólag berak)** gombot.

Start/Reload (Start/Utólag berak)
A program indításához vagy mosandó ruhanemű utólagos berakásához és a gyerekszár be- vagy kikapcsolásához.

Egyéni beállítások

Jel
1. Hangjelzés-erősség beállítási mód aktiválása

2. Hangerősség beállítása ...

* esetleg nyomja meg többször

* esetleg nyomja meg többször

* esetleg nyomja meg többször

* esetleg nyomja meg többször

* esetleg nyomja meg többször

* esetleg nyomja meg többször

* esetleg nyomja meg többször

* esetleg nyomja meg többször

* esetleg nyomja meg többször

* esetleg nyomja meg többször

* esetleg nyomja meg többször

* esetleg nyomja meg többször

* esetleg nyomja meg többször

* esetleg nyomja meg többször

* esetleg nyomja meg többször

* esetleg nyomja meg többször

Egyéni beállítások

Jel
1. Hangjelzés-erősség beállítási mód aktiválása

2. Hangerősség beállítása ...

* esetleg nyomja meg többször

* esetleg nyomja meg többször

* esetleg nyomja meg többször

* esetleg nyomja meg többször

* esetleg nyomja meg többször

* esetleg nyomja meg többször

* esetleg nyomja meg többször

* esetleg nyomja meg többször

* esetleg nyomja meg többször

* esetleg nyomja meg többször

* esetleg nyomja meg többször

* esetleg nyomja meg többször

* esetleg nyomja meg többször

* esetleg nyomja meg többször

* esetleg nyomja meg többször

* esetleg nyomja meg többször

Az Ön mosógépe

Gratulálunk - Ön egy korszerű, kiváló minőségű, Bosch márkájú háztartási készüléket választott. A mosógép takarékos víz- és energiafogyasztásával tűnik ki.

A gyártó minden kiszállított gép működőképességét és kifogástalan állapotát gondosan ellenőrzi.

További információk: www.bosch-home.com

Az Önhöz legközelebbi vevőszolgálat elérhetőségét megtalálja itt ill. a vevőszolgálatok jegyzékében (modelltől függően).

H 01 489 5461

Környezetbarát ártalmatlanítás



A csomagolást környezetbarát módon kell ártalmatlanítani. Ez a készülék az elektromos és elektronikus berendezések hulladékairól szóló 2002/96/EK irányelv (waste electrical and electronic equipment – WEEE) szerinti jelöléssel van ellátva. Az irányelv előírja a berendezések hulladékainak a visszavételére és hasznosítására vonatkozóan egész Európára érvényes kereteket

Tartalom

Oldal

■ Rendeltetésszerű használat	1
■ Programok	1
■ Program beállítása és módosítása	3
■ Mosás	3/4
■ Mosás után	4
■ Egyéni beállítások	5/6
■ Fontos útmutatások	6
■ Programáttekintés	7
■ Biztonsági útmutatások	8
■ Fogyasztási értékek	8
■ Ápolás	9
■ Útmutatások a kijelző-mezőn	9
■ Karbantartás	10
■ Mi a teendő, ha... ..	11



Környezetvédelem / takarékosági útmutató

- Használja ki a mosandó ruhaneműnek a mindenkor programban lehetséges maximális mennyiségét.
- A normál szennyezettségű ruhát előmosás nélkül mossa ki.
- **Cottons (Pamut) 90 °C** program helyett használja a **Cottons (Pamut) 90 °C** programot és az **EcoPerfect** kiegészítő funkciót. Ugyanolyan hatásfokú tisztítás jelentősen kisebb energiafogyasztással.
- A mosószer a gyártó utasításai és a vízkeménység szerint adagolja.
- Ha a ruhát ezután ruhaszáritó automatában szárítja meg, a szárítógép-gyártó útmutatásának megfelelően válassza meg a centrifuga-fordulatszámot.

Rendeltetésszerű használat

- kizárólag háztartási használatra,
- géppel mosható textiliek mosásához és kézzel mosható gyapjú mosóvízéhez,
- üzemeltetés hideg ivóvízzel és a kereskedelmi forgalomban kapható szokásos, gépi mosáshoz alkalmas mosó- és ápolószerekkel.



- A gyermekeket ne hagyja felügyelet nélkül a mosógép mellett!
- Gyermekek és tájékoztatásban nem részesült személyek nem használhatják a mosógépet!
- A háziállatokat tartsa távol a mosógéptől!



Csak azután kezdje használni a mosógépet, ha már elolvasta ezt a használati utasítást, és a külön füzetben található felállítási utasítást!

Előkészítés



Felszerelés szakszerűen, a külön felállítási utasítás szerint.



Ellenőrizze a gépet

- Soha ne használja a meghibásodott gépet!
- Tájékoztassa a vevőszolgálatot!



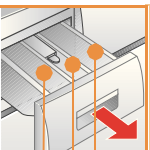
Dugja be a hálózati csatlakozót



Csak száraz kézzel!
Csak a csatlakozódugónál fogja meg!



Nyissa ki a vízcsapot

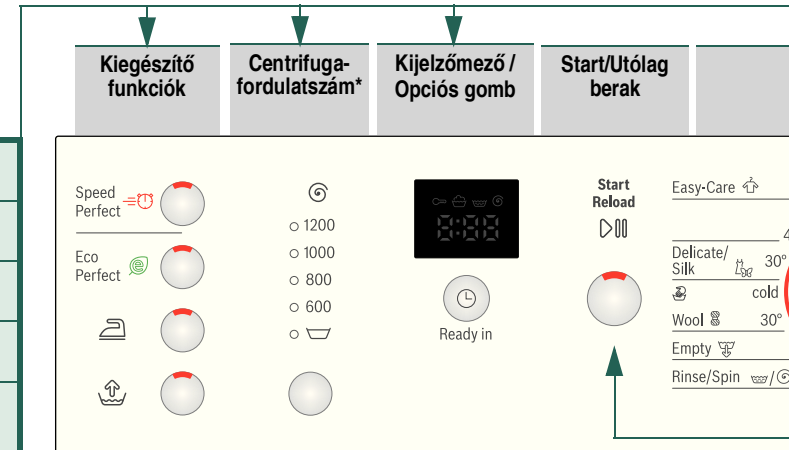


II-es kamra: Mosószer főmosáshoz, lágyító, fehérítő, folttisztító szer

kamra ☼: Öblítőszer, keményítő

I-es kamra: Mosószer az előmosáshoz

(*modelltől függően)



Programok

Részletes programáttekintés → 7. oldal.

A centrifuga-fordulatszám egyénileg megválasztható, a választott programtól és a program haladásától függően.

Cottons (Pamut)	strapabíró textilíák
+ Prewash (+ Előmosás)	strapabíró textilíák, előmosás 30 °C -on
Sportswear (Sportruházat)	mikroszálas textilíák
SuperQuick 15' (Extra rövid)	rövidprogram
Rinse/☉ Spin (Öblítés/ Centrifugálás)	kézzel mosott ruhaneműé, (Víz plusz) gomb aktiválva; ha csak centrifugálni kell, kapcsolja ki a gombot
Empty (Szivattyúzás)	az öblítővíz öblítóstop esetén (végső centrifugálás nélkül)
Wool (Gyapjú)	kézzel/géppel mosható gyapjú
Delicate/Silk (Finom/Selyem)	kényes, mosható textilíák
Easy-Care (Kímélő mosás)	könnyen tisztítható textilíák

A program folyamatára vonatkozó információk: Gyermekek, Mosás, Öblítés, Centrifugálás

A program ... elteltével fejeződik be

1 - 24h Ready in (Elkészüléshez szükséges idő)

Az első mosás előtt
egyszer végezzen egy mosást ruhanemű nélkül → 9. oldal

Álogassa szét, és helyezze be a mosandó ruhaneműt

Vegye figyelembe a gyártó ápolási utasításait!
A ruhacímkeken lévő adatok szerint.
Fajta, szín, szennyezettség mértéke és hőmérséklet szerint.
Ne lépje túl a maximális ruhamennyiséget → 7. oldal.

Tartsa szem előtt a fontos útmutatásokat → 6. oldal!
Nagy és kis ruhadarabokat vegyesen rakjon bele!
Nyissa ki a betöltő-ablakot. A ruhadarabok ne szoruljanak be a betöltő-ablak és a gumitömítés közé.

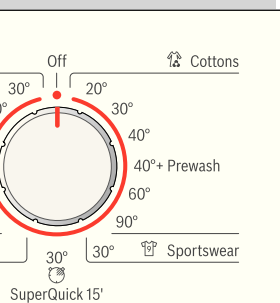
Töltsön be mosó- és ápolószert

Adagolás az alábbiak szerint:
ruhamennyiség, szennyezettség mértéke, vízkeménység (érdeklődjön a vízszolgáltatójánál) és a gyártó utasításai.
A folyékony mosószert a megfelelő adagolótartályba töltsse be, majd helyezze a tartályt a dobba.

i A sűrűn folyós öblítő- és keményítőszeret hígítsa fel vízzel.
Megakadályozza a dugulást.

Program beállítása** és módosítása

Programválasztó



...ező kijelzések:

Centrifugálás

...dik be

i **Ha a kijelzőmezőben a ∞ szimbólum villog, a gyermekzár aktív → Kikapcsolás, 5. oldal.

Kiegészítő funkciók, opciós gomb és centrifuga-fordulatszámok
→ Egyéni beállítások, 5. oldal.

i Minden gomb érzékeny, elég finoman megérinteni őket! Az opciós gombok hosszas érintésekor a készülék automatikusan végiglépteti a beállítási lehetőségeket!

Nyomja meg a Start/Reload (Start/Utólag berak) gombot

i Programválasztó a gép be-és kikapcsolásához és a programválasztáshoz. Mindkét irányba el lehet forgatni.

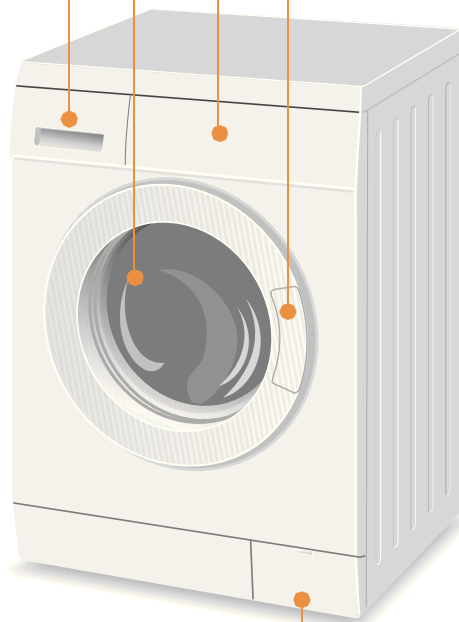
Mosás

Mosószer-fiók
I-es, II-es és ∞ kamrákkal

Dob

Kezelőblende

Betöltő-ablak



Szervizfedő

2

Mosás



Ruha kivétele

Nyissa ki a betöltő-ablakot és vegye ki a ruhát.
Ha a ∞ (végső centrifugálás nélkül) aktív: Állítsa a programválasztót **Empty (Szivattyúzás)** helyzetbe vagy válassza ki a centrifuga fordulatszámát.
Nyomja meg a **Start/Reload (Start/Utólag berak)** gombot.



- Távolítsa el az esetleges idegen testeket – rozsdaveszély.
- Hagyja nyitva a betöltő-ablakot és a mosószer-fiókat, hogy a maradék víz kiszáradhasson.



Zárja el a vízcsapot

Aqua-Stop modelleknél nem szükséges → útmutatások a felállítási utasításban.



Kikapcsolás

Állítsa a programválasztót az **Off (KI)** helyzetbe.

3

A programnak vége, ha ...

... A **Start/Reload (Start/Utólag berak)** gombot villog, a kijelzőmezőben pedig **-0-** jelenik meg.

Program megszakítása

Magas hőmérsékletű programoknál:

- hűtse le a ruhát: Válassza a **Rinse/Spin (Öblítés/Centrifugálás)** opciót.
 - Nyomja meg a **Start/Reload (Start/Utólag berak)** gombot.
- Alacsonyabb hőmérsékletű programoknál:
- Válassza a **Rinse/Spin (Öblítés/Centrifugálás)** (Kapcsolja ki a **Víz plusz**) gombot) vagy az **Empty (Szivattyúzás)** opciót.
 - Nyomja meg a **Start/Reload (Start/Utólag berak)** gombot.

Program megváltoztatása, ha ...

... véletlenül nem megfelelő programot választott:

- Válasszon újra programot.
- Nyomja meg a **Start/Reload (Start/Utólag berak)** gombot. Az új program az elejéről indul.

Ruhanemű utólagos berakása, ha ... → 5. oldal

... **Start/Reload (Start/Utólag berak)** kiválasztva, és a kijelzőmezőben a **YES** világitani kezd. Ha a **NO** felirat villog, akkor nem nyitható ki a betöltő-ablak.
- Nyomja meg a **Start/Reload (Start/Utólag berak)** gombot.

Egyéni beállítások

🕒 Ready in (Elkészüléshez szükséges idő) opciós gomb

A program kiválasztásakor megjelenik a mindenkori program időtartama. A program kezdete előtt késleltetheti a program indítását. Az "Elkészüléshez szükséges idő" órákban adhatja meg, legfeljebb 24 óráig. Nyomja meg annyiszor a 🕒 **Ready in (Elkészüléshez szükséges idő)** gombot, amíg a kijelzőn a kívánt számú óra nem látható (h=óra). Nyomja meg a ▶ Start/Reload (**Start/Utólag berak**) gombot. A program elindítása után nem lehet beállítani.

Centrifuga fordulatszáma / végső centrifugálás nélkül

A kiválasztott program előtt és futtatása közben beállítható a centrifuga fordulatszáma vagy az öblítőstop ☹ (végső centrifugálás nélkül a ruhanemű az utolsó öblítővízben marad, kijelzőmező - - -). A hatás a program pillanatnyi állásától függ. A maximális, választható centrifuga-fordulatszám a modelltől és a mindenkori beállított programtól függ.

Kiegészítő funkciók → lásd még a programáttekintést, 7. oldal

⚙️ SpeedPerfect

Mosás rövidebb idő alatt, a normál programéhoz hasonló mosóhatással. Maximális töltőtömeg → programáttekintés, 7. oldal

🌿 EcoPerfect

Energiamegtakarítás a normál programhoz hasonló mosóhatással.

👕 (Könnyen vasalható)

Speciális centrifugálási művelet azt követő fellazítással. Kímélő végső centrifugálás – A ruha nedvességtartalma kissé megemelkedik.

💧 (Víz plusz)

Magasabb vízszint és további öblítési művelet, hosszabb mosási idő. Olyan helyek számára, ahol nagyon lágy a víz, vagy a mosási eredmény további javításához.

Gyerekszár és utólagos berakás

👶 Gyerekszár/ készülőszár

A mosógép beállított funkcióinak véletlenszerű módosítása ellen véd. Start/Reload

BE/KI: a program indítása/befejezése után kb. 5 másodpercig tartsa nyomva a ▶ Start/Reload (Start/Utólag berak) gombot.

Megjegyzés: A gyerekszár a program következő indításáig aktív maradhat, akár a gép kikapcsolása után is!

Ebben az esetben a programindítás előtt hatástalanítsa a gyerekszárát és adott esetben a programindítás után aktiválja újra.

YES Utólagos berakás

Ha a program indítása után további mosandó ruhadarabokat kíván berakni, akkor nyomja meg a ▶ Start/Reload (Start/Utólag berak) gombot. A gép ellenőrzi, hogy lehetséges-e az utólagos berakás.

YES világít: Lehetséges az utólagos berakás.

NO villog: Várjon, amíg a **YES** jelzés világítani kezd.

Megjegyzés: Csak akkor nyissa ki az ablakot, ha a **YES** jelzés világít.

NO: Nem lehetséges utólagos berakás.

Megjegyzés: Túl magas vízállásnál és/vagy hőmérsékletnél a centrifugálás közben a betöltő-ablak biztonsági okokból reteszelve marad.

A program folytatásához nyomja meg a ▶ Start/Reload (**Start/Utólag berak**) gombot.

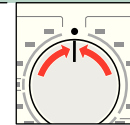
▶ Start/Reload (Start/Utólag berak)

A program indításához vagy mosandó ruhanemű utólagos berakásához és a gyerekszár be- vagy kikapcsolásához.

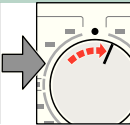
Egyéni beállítások

Jel

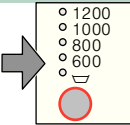
1. Hangjelzés-erősség beállítási mód aktiválása



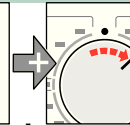
állítsa • helyzetbe



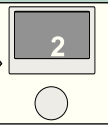
1. lépés, kijelzőmező világít



várjon és tartsa nyomva



+ 1. lépés, engedje fel



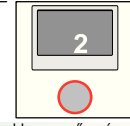
Gombjelzések

Tájékoztató jelzések

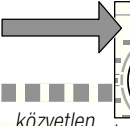
2. Hangerősség beállítása ...



* esetleg nyomja meg többször

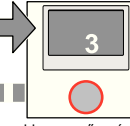


Hangerősség beállítása*

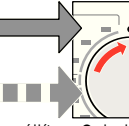


közvetlen

1. lépés



Hangerősség beállítása*



állítsa • helyzetbe



Fontos útmutatások





Kímélje a ruhaneműt és a gépet

- Minden mosó-, tisztítószer és mosóadalék adagolása során feltétlenül vegye figyelembe a gyártó utasításait.
- Űrítse ki a zsebeket.
- Ügyeljen a fémdarabokra (gemkapcsok stb.).
- A kényes ruhaneműt hálóban/zacskóban mossa (harisnyák, függönyök, merevítő melltartók).
- A cipzárat húzza be, a huzatgombokat gombolja be.
- Kefélje ki a homokot a zsebekből és a hajtókák alól.
- Távolítsa el vagy kösse hálóba/zacskóba a függönykarikákat.



Különböző mértékben szennyezett ruhanemű

- enyhe  Az új ruhaneműt külön mossa. Nincs előmosás. Esetleg válassza ki a ⚙️ **SpeedPerfect** kiegészítő funkciót.
- erős  A foltokon esetleg alkalmazzon előkezelést. Kevesebb ruhaneműt rakjon be. Válasszon előmosást is tartalmazó programot.



Áztatás

Helyezzen be azonos színű mosandó ruhaneműt.

Töltsön áztatószeret/mosószeret a gyártó előírásai szerint a II-es kamrába. Állítsa a programválasztót 🕒 **Cottons (Pamut) 30 °C** helyzetbe, és nyomja meg a ▶ Start/Reload (**Start/Utólag berak**) gombot. Kb. 10 perc elteltével nyomja meg a ▶ Start/Reload (**Start/Utólag berak**) gombot a program leállításához. A kívánt áztatási idő elteltével nyomja meg újra a ▶ Start/Reload (**Start/Utólag berak**) gombot, ha folytatni kívánja a programot, vagy módosítsa a programot.



Keményítés

Ne használjon öblítőszeret a mosandó ruhaneműhöz.

A keményítés az összes mosóprogramban folyékony keményítővel lehetséges. A keményítőt a gyártó által közölt adatok szerint adagolja a 🌀 öblítőkamrába (esetleg tisztítsa meg előtte).



Festés / Színtelenítés

Festés csak a háztartásban szokásos mértékben végezhető. A só megtámadhatja a nemesacét! Vegye figyelembe a festégyártó utasításait! A mosandó ruhaneműt **ne** a mosógépben színtelenítse!

Kiegészítő funkciók; Útmutatások



max.

°C

Programok

Programok	°C	max.	Ruhafajta	Kiegészítő funkciók; Útmutatások
Cottons (Pamut)	20, 30, 40, 60, 90 °C	7 kg/4 kg*	Strapabíró textilíák, kítűzhető textilíák pamutból vagy lenből	SpeedPerfect*, EcoPerfect, (Víz plusz)
Easy-Care (Kímélő mosás)	30, 40 °C	3 kg	könnyen kezelhető textilíák pamutból, vászomból, műszálból vagy kevert szövetből	SpeedPerfect, EcoPerfect, (Víz plusz)
Delicate/Silk (Finom/Selyem)	30 °C		Csak kényes, mosható textilíák pl. selyem, szatén, szintetikus anyag vagy kevert szövet (pl. függönyök)	SpeedPerfect, EcoPerfect, (Könnyen vasalható), nincs centrifugálás az öblítések között
Wool (Gyapjú)	cold (hideg), 30 °C	2 kg	Kézelt- vagy géppel mosható mosható gyapjú vagy részben gyapjú textilíák	Különösen kímélő mosóprogram, mellyel elkerülhető a mosandó ruhanemű zsugorodása, a program során hosszabb szünetekkel (miközben a textilíák a mosószeres mosóvízben vannak)
SuperQuick 15' (Extra rövid)	30 °C		könnyen kezelhető textilíák pamutból, vászomból, műszálból vagy kevert szövetből	Rövidprogram kb. 15 perc, alkalmas enyhén szennyezett ruhák tisztítására
Sportswear (Sportruházat)	30 °C		Mikroszálas textilíák	SpeedPerfect, EcoPerfect, (Könnyen vasalható), Empty (Szivattyúzás)

Kiegészítő programok

* csökkentett feltöltés SpeedPerfect kiegészítő funkció esetén

Program előmosás nélkül - a mosószer a II-es kamrába kell tölteni, programok előmosással - a mosószer az I-es és II-es kamrában kell elosztani.

9301 / 9000858882



WAE24367BY...

Robert Bosch Hausgeräte GmbH
Carl-Wery-Str. 34
81739 München / Deutschland



Biztonsági előírások

- Olvassa el ezt a használati és felállítási utasítást és a mosógéphez mellékelt minden más információt, és eszerint járjon el.
- Őrizze meg a dokumentumokat a későbbi használat esetére.

Áramütésveszély

- Csak a hálózati csatlakozónál fogva húzza, soha ne a vezetéknel!
- Ne dugja be/ne húzza ki nedves kézzel.

Életveszély

- Elhasználdott készülékeknel:
- Húzza ki a hálózati csatlakozót.
 - A hálózati vezetéket vágja le és a csatlakozódugóval együtt távolítsa el.
 - A betöltő-ablak zárját törje el. A gyermekek így nem tudják bezárni magukat, és nem kerülnek életveszélybe.

Fulladásveszély

- A csomagolásokat, fóliákat és a csomagolás egyéb részeit tartsa távol a gyermekektől.

Mérgezésveszély

- A mosó- és ápolószereket a gyermekektől elzárva kell tárolni.

Robbanásveszély

- Az oldószer tartalmú tisztítószerekkel, pl. folteltávolítóval / mosóbenzinnel előkezelt ruhadarabok betöltés után robbanást okozhatnak. Előzőleg kézzel alaposan öblítse ki a ruhadarabokat.

Sérülésveszély

- A betöltő-ablak nagyon forró lehet.
- A forró mosószeres víz kiszivattyúzásakor legyen nagyon elővigyázatos.
- Ne álljon rá a mosógépre.
- Ne támaszkodjon a kinyitott betöltő-ablakra.
- Ne nyúljon bele a dobba, ha az még forog.
- Üzem közben óvatosan nyissa ki a mosószer-fiókot!

Fogyasztási értékek modelltől függően

Program	Ruhamennyiség	Áram***	Víz***	Program időtartama***
Cottons (Pamut) 20°C	7 kg	0,32 kWh	68 l	2 ½ h
Cottons (Pamut) 30°C	7 kg	0,56 kWh	68 l	2 ½ h
Cottons (Pamut) 40°C*	7 kg	0,91 kWh	68 l	2 ½ h
Cottons (Pamut) 60°C	7 kg	1,25 kWh	68 l	2 ¾ h
Cottons (Pamut) 90°C	7 kg	2,16 kWh	74 l	2 ¾ h
Easy-Care (Kímélő mosás) 40°C*	3 kg	0,55 kWh	54 l	1 ¾ h
Delicate/Silk (Finom/Selyem) 30°C	2 kg	0,24 kWh	35 l	¾ h
Wool (Gyapjú) 30 °C	2 kg	0,22 kWh	47 l	¾ h

* Programbeállítás az érvényben lévő EN60456 szabvány szerinti vizsgálathoz. Utmutatás az összehasonlító vizsgálatokhoz Ellenőrizze a tesztprogramot a megadott töltőmennyiséggel és a maximális centrifuga-fordulatszámával.

Program	Kiegészítő funkció	Ruhamennyiség	Éves energiafogyasztás	Éves vízfogyasztás
Cottons (Pamut) 40/60 °C	EcoPerfect**	3,5/7 kg	165 kWh	10686 l

** Programbeállítás a címkén feltüntetett energiafogyasztási értékek 2010/30/EU irányelv alapján történő ellenőrzéséhez hideg víz (15 °C) használata mellett.

*** Az értékek a víz nyomásától, keménységétől, bemeneti hőmérsékletétől, a szobahőmérséklettől, a mosandó ruhanemű fajtájától, mennyiségétől és szennyezettségétől, a felhasznált mosószerrel, a hálózati feszültség ingadozásaitól és a kiválasztott kiegészítő funkcióktól függően eltérhetnek a megadott értékektől.

Ápolás



- **Áramütésveszély!**
Húzza ki a hálózati csatlakozót!
- **Robbanásveszély!** Tilos az oldószer használata!

i Az első mosás előtt

Ne tegyen bele ruhaneműt! Nyissa ki a vízcsapot. Töltsön a II-es kamrába:

- kb. 1 liter vizet
 - mosószert (adagolás a gyártó utasításai szerint enyhe szennyeződés esetén és a vízkeménységnek megfelelően)
- A programválasztót állítsa a **Cottons (Pamut) 60 °C** programra és nyomja meg a **Start/Reload (Start/Utólag berak)** gombot. A program végén állítsa a programválasztót **Off (Ki)** helyzetbe.

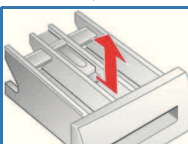
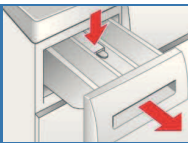
i Gépburkolat, kezelőfelület

- Puha, nedves ronggyal törölje le.
- Ne használjon súrolókendőt, szivacsot és tisztítószer (nemesacélhoz való tisztítószer).
- Azonnal távolítsa el a mosó- és tisztítószer-maradványokat.
- Vízszaggal tisztítani tilos.

A mosószertartó fiók és ház tisztítása ...

... ha mosószertartó fiók és öblítőszer-maradványok találhatóak benne.

1. Húzza ki, nyomja le a betétet, és vegye ki teljesen a fiókat a házból.
2. Vegye ki a betétet: Ujjával nyomja a betétet alulról felfelé.
3. A mosószertartó fiókat és a betétet vízzel és kefével tisztítsa meg és szárítsa ki. A házban lévő mosószertartó és öblítőszer-maradványokat is távolítsa el.
4. Tegye vissza a betétet és pattintsa be (a hengert húzza rá a vezetősapra).
5. Tolja be a mosószertartó fiókat.



Hagyja nyitva a mosószertartó fiókat, hogy a maradék víz kiszáradhasson.

i Mosódob és üstszejgumi

Az üstszejgumit belül törölje szárazra. Hagyja nyitva a betöltőablakot, hogy a dob megszáradjon. Rozsdafoltok - klórmentes tisztítószer használjon, ne fémszálas súrolót.

i Vízkömentesítés

A gépben ne legyen mosandó ruhanemű!

A vízkömentesítést a vízkömentesítő-szer gyártója által előírt módon kell végezni, azonban a mosószert helyes adagolásakor nincs rá szükség.

i Vészkioldás pl. hálózatkimaradás esetén

Ha újra van áram, a program tovább fut. Ha mégis ki kell venni a ruhát, a betöltő-ablak az alábbiak szerint nyitható:

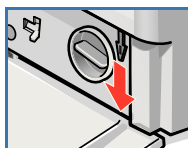
Forrázásveszély!

A mosóvíz és a ruha forró lehet. Adott esetben először hagyja lehűlni.

Ne nyúljon bele a dobba, ha az még forog.

Ne nyissa ki a betöltő-ablakot, amíg az üvegen víz látható.

1. Állítsa a programválasztót **Off (Ki)** helyzetbe, és húzza ki a hálózati csatlakozódugót.
2. Eressze le a mosószertartó mosóvizet → 10. oldal
3. Szerszámmal húzza le a vészkioldót, majd engedje el. Ezután kinyitható a betöltő-ablak.



Útmutatások a kijelző-mezőn modelltől függően

- | | |
|--------------|---|
| F: 16 | Jól zárja be a betöltő-ablakot; esetleg becsípődött a ruha. |
| F: 17 | Nyissa ki teljesen a vízcsapot, bevezetőtömlő megtört/becsípődött; tisztítsa ki a szűrőt → 10. oldal, túl kicsi a víznyomás. |
| F: 18 | Eltömődött a mosóvíz-szivattyú; tisztítsa meg a mosóvíz-szivattyút → 10. oldal
Eltömődött a lefolyótömlő/lefolyócső; tisztítsa ki a lefolyótömlőt a szifonról → 10. oldal. |
| F: 21 | Motorhiba. Hívja a vevőszolgálatot! |
| F: 23 | Víz a padlótálcában, tömítetlen a készülék. Hívja a vevőszolgálatot! |

Karbantartás

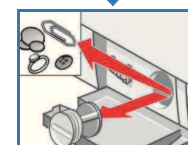
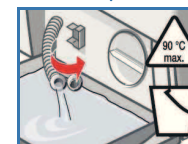
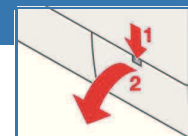


- **Forrázásveszély!**
A mosóvizet hagyja lehűlni!
- **Zárja el a vízcsapot!**

Mosóvíz-szivattyú

Állítsa a programválasztót **Off (Ki)** helyzetbe, húzza ki a hálózati csatlakozódugót.

1. Nyissa ki a szervizfedőt és vegye le.
2. **Üritőtömlővel ellátott modelleknél:** Vegye ki az ürítőtömlőt a tartóból, és húzza ki a készülékházból. Állítson alá tartályt. Vegye le a zárósapkát, folyassa ki a mosóvizet. Tolja fel a záródugót, és helyezze az ürítőtömlőt a tartóba.
- 2* **Üritőtömlő nélküli modelleknél:** Óvatosan csavarja ki a szivattyúfedelelet, amíg el nem kezd kifolyni a mosószertartó mosóvíz. Amikor félig megtelt a szervizfedél, csavarja vissza a szivattyúfedelelet, és ürítse ki a szervizfedelelet. Ismétlje a fenti lépéseket, amíg teljesen le nem eresztette a mosószertartó mosóvizet.
3. Óvatosan csavarja le a szivattyúfedelelet (maradékvíz)
4. A belső teret, szivattyúfedél menetét és a szivattyúházat tisztítsa meg (a mosóvíz-szivattyú járókerekeinek forognia kell).
5. Helyezze fel ismét, és csavarja be a szivattyúfedelelet.
6. Rakja be a szervizfedőt és zárja le.



Meg kell akadályozni, hogy a következő mosásnál a mosószert kihasználatlanul kerüljön a lefolyóba: Öntsön 1 liter vizet a II-es kamrába, és indítsa el az **Empty (Szivattyúzás)** programot.

Lefolyótömlő a szifonon

Állítsa a programválasztót **Off (Ki)** helyzetbe, húzza ki a hálózati csatlakozódugót.

1. Oldja ki a csőbilincset, óvatosan húzza le a lefolyótömlőt (maradékvíz).
2. Tisztítsa ki a lefolyótömlőt és a szifon csőcsönkjét.
3. Tolja fel ismét a lefolyótömlőt, és rögzítse a csatlakozási helyen egy csőbilincsel.



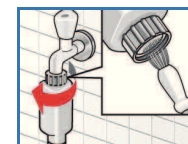
A vízbevezetésnél lévő szűrő

Áramütésveszély!

Aqua-Stop biztonsági berendezést ne merítse vízbe (elektromos szelepet tartalmaz).

Szüntesse meg a víznyomást a vízbevezető tömlőben:

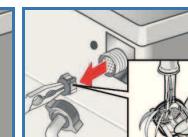
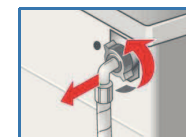
1. Zárja el a vízcsapot!
 2. Válasszon egy tetszőleges programot (kivéve **Rinse** / **Spin (Öblítés/Centrifugálás)** // **Empty (Szivattyúzás)**).
 3. Nyomja meg a **Start/Reload (Start/Utólag berak)** gombot. Kb. 40 másodpercig futassa a programot.
 4. Állítsa a programválasztót az **Off (Ki)** helyzetbe. Húzza ki a hálózati csatlakozót. Tisztítsa meg a szűrőt:
1. Modelltől függően:
Vegye le a tömlőt a vízcsapról.
Tisztítsa meg a szűrőt egy kis kefével



és/vagy Standard és Aqua-Secure modelleknél:

Vegye le a tömlőt a készülék hátoldalán, vegye ki fogóval a szűrőt, és tisztítsa meg.

2. Csatlakoztassa a tömlőt és ellenőrizze a tömítettséget.



Mi a teendő, ha ...

Víz folyik ki	<ul style="list-style-type: none"> - Megfelelően rögzítse / cserélje ki a lefolyótömlőt. - Erősen húzza meg a vízbevezető tömlő csavarozását.
Nem folyik be víz. Nincs betöltve a mosószer.	<ul style="list-style-type: none"> - Nincs benyomva a Start/Reload (Start/Utólag berak) gombot? - A vízcsap nincs kinyitva? - Esetleg eldugult a szűrő? Tisztítsa meg a szűrőt → 10. oldal - Megtört vagy becsipődött a vízbevezető tömlő?
A betöltő-ablak nem nyitható.	<ul style="list-style-type: none"> - A biztonsági funkció aktív. Megszakadt a program? → 4. oldal. - ☐ (végső centrifugálás nélkül) kiválasztva? → 3., 4. oldal - Nyitás csak a vészkioldón keresztül lehetséges? → 9. oldal
A program nem indul.	<ul style="list-style-type: none"> - Be van nyomva a Start/Reload (Start/Utólag berak) gombot vagy a Ready in (Elkészüléshez szükséges idő) program van kiválasztva? - Be van zárva a betöltő-ablak? - Aktív a gyerekzár? Kapcsolja ki → 5. oldal.
A gép nem szivattyúzza le a mosószeres vizet.	<ul style="list-style-type: none"> - ☐ (végső centrifugálás nélkül) kiválasztva? → 3., 4. oldal - tisztítsa meg a mosóvíz-szivattyút → 10. oldal - Tisztítsa meg a lefolyócsövet és/vagy lefolyótömlőt.
A víz a dobban nem látható.	<ul style="list-style-type: none"> - Nem hiba – A víz a látható terület alatt van.
A centrifugálási eredmény nem megfelelő. A ruhanemű vizes/túl nedves.	<ul style="list-style-type: none"> - Nem hiba - A kiegyensúlyozottság-ellenőrző rendszer kiegyenlíti a kiegyensúlyozatlanságot. Ossza szét a dobban a kis és nagy ruhadarabokat. - A ☁ (Könnyen vasalható) program van kiválasztva? → 5. oldal - Túl alacsony fordulatszámot választott? → 5. oldal.
A programidő megváltozik a mosási ciklus alatt.	<ul style="list-style-type: none"> - Nem hiba – a programlefutás a mindenkori mosási folyamatra optimalizálódik. Ez változásokat eredményezhet a programidőben a kijelző mezőn.
Többszöri rövid centrifugálás.	<ul style="list-style-type: none"> - Nem hiba – A kiegyensúlyozottság-ellenőrző rendszer kiegyenlíti a kiegyensúlyozatlanságot.
Maradékvíz az ápolószer kamrájában.	<ul style="list-style-type: none"> - Nem hiba – nem csökkenti az ápolószer hatását. - Esetleg tisztítsa meg a szűrőt → 9. oldal.
Szagképződés a mosógépben.	<ul style="list-style-type: none"> - Futtassa le a ☁ Cottons (Pamut) 90 °C programot mosandó ruhanemű nélkül. Használjon hozzá univerzális mosószert.
Villog az állapotjelző (Mosás). Adott esetben hab jön ki a mosószertartó fiókból.	<ul style="list-style-type: none"> - Túl sok mosószert használt? 1 evőkanál lágy öblítőszert keverjen össze fél liter vízzel, és öntse a II-es kamrába (szabadidős és pehelytollas textíliák esetében nem!). - A következő mosásnál használjon kevesebb mosószert.
Erős zaj, rezgés és „elvándorlás” centrifugáláskor.	<ul style="list-style-type: none"> - Rögzítette a készüléklábakat? - Rögzítse a készüléklábakat → felállítási utasítás. - Eltávolította a szállítási biztosító eszközöket? - Távolítsa el a szállítási biztosító eszközöket → felállítási utasítás.
Zajok centrifugálás és kiszivattyúzás közben.	<ul style="list-style-type: none"> - Tisztítsa meg a mosóvíz-szivattyút → 10. oldal.
Üzemelés közben a kijelzőmező / jelzőlámpák nem működik/működnek.	<ul style="list-style-type: none"> - Hálózatkimaradás? - Kioldottak a biztosítékok? Kapcsolja be/cserélje ki a biztosítékokat. - Ha ismételten fellép a hiba, hívja a vevőszolgálatot.
A program lefutása hosszabb a szokásosnál.	<ul style="list-style-type: none"> - Nem hiba – A kiegyensúlyozottság-ellenőrző rendszer a ruha többszöri elosztásával egyenlíti ki a kiegyensúlyozatlanságot. - Nem hiba – aktív a habellenőrző rendszer – a gép még egyszer öblít.
Mosószermaradványok a ruhán.	<ul style="list-style-type: none"> - A foszfátmentes mosószerek szórványosan a vízben oldhatatlan maradványokat tartalmaznak. - Válassza a ☁ Rinse/Spin (Öblítés/Centrifugálás) opciót, vagy kefézze ki a ruhaneműt a mosás után.

Ha nem tudja saját kezűleg elhárítani a problémát, (Ki-/bekapcsolás) vagy a gép javításra szorul:

- Állítsa a programválasztót **Off (Ki)** helyzetbe, és húzza ki a csatlakozóaljzatból a hálózati csatlakozódugót.
- Zárja el a vízcsapot, és hívja a vevőszolgálatot → felállítási utasítás.



Mosógép



hu Használati utasítás