

Avvertenze di sicurezza

- La lavasciuga è pesante, sollevarla con attenzione.
- Avvertenza: se i tubi flessibili ghiacciano possono lacerarsi/scoppiare. Non installare la lavasciuga all'aperto o in zone dove esiste il rischio di congelamento.
- La lavasciuga può danneggiarsi. Non sollevarla dai componenti mobili (ad es. oblò di carico).
- Oltre alle istruzioni qui menzionate, possono valere i regolamenti speciali vigenti delle aziende erogatrici dell'acqua e dell'energia elettrica.
- In caso di dubbi, fare collegare l'elettrodomestico da un tecnico.
- Disporre i tubi flessibili e i cavi in modo da impedire l'eventualità di rimanervi impigliati.

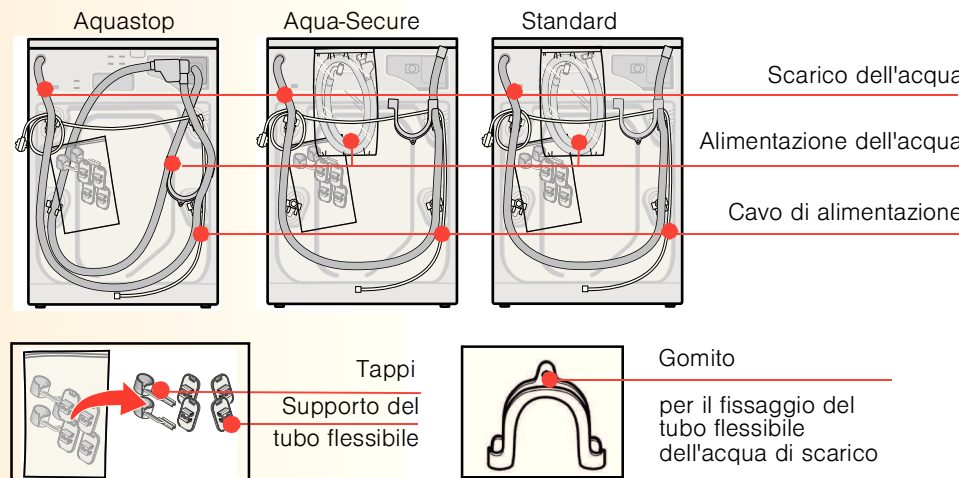
Smaltimento nel rispetto dell'ambiente

- Smaltire l'imballaggio nel rispetto dell'ambiente.
- Questo apparecchio è contrassegnato in conformità alla direttiva europea 2002/96/CEE sui rifiuti di apparecchiature elettriche ed elettroniche (Waste Electrical and Electronic Equipment - WEEE). Questa direttiva stabilisce un quadro valido a livello europeo per il ritiro e il riciclo dei rifiuti di apparecchiature elettroniche.

La fornitura comprende

a seconda del modello

L'umidità all'interno del cestello è dovuta all'ispezione finale.



A seconda del collegamento

- Per collegare il sifone potrebbe essere necessaria una graffa per tubo flessibile con diametro 24-40 mm (disponibile presso i rivenditori specializzati). → pagina 4: **Collegamento acqua**

Strumento utile

- Livella a bolla per allineare la lavasciuga.
- Chiave per regolare i piedini della macchina.

1

Area di installazione

- Fissare l'apparecchio in modo stabile per evitare che si sposti.
- La superficie di installazione deve essere solida e piana.
- I pavimenti/rivestimenti morbidi non sono adatti.
- Assicurarsi che l'ambiente sia ben areggiato per ottenere un buon risultato d'asciugatura.

Se si installa l'apparecchio su una piattaforma

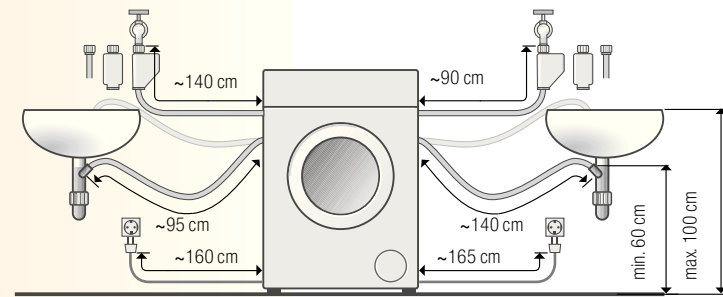
- È **essenziale** fissare i piedini della lavasciuga con le staffe di supporto*.

Se si installa l'apparecchio su un pavimento con travi di legno

- Se possibile, installare la lavasciuga in un angolo.
 - Fissare un pannello in legno impermeabile al pavimento (min. 30 mm di spessore).
 - È **essenziale** fissare i piedini della lavasciuga con le staffe di supporto*.
- *codice ordine WMZ 20490, WZ 20490

Lunghezza dei tubi flessibili e dei cavi

Collegamento sul lato sinistro



Attenzione: se si utilizzano sostegni per il tubo flessibile, la lunghezza di quest'ultimo può essere ridotta.

Disponibile presso i rivenditori/il servizio di assistenza clienti:

- Prolunga tubo flessibile Aquastop**, circa 2,50 m.
- Tubo flessibile di alimentazione più lungo, circa 2,20 m, per modelli standard.

**codice ordine WMZ 2380, WZ 10130

Apparecchi a incasso

Attenzione: Prima di effettuare il collegamento all'alimentazione elettrica, posizionare l'apparecchio nell'area di incasso sotto o tra i mobili.

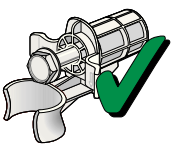
Installazione tra le unità della cucina (incasso)

- Occorre uno spazio libero largo 62 cm.
- Installare la lavasciuga unicamente sotto un piano di lavoro continuo collegato saldamente ai pensili adiacenti.

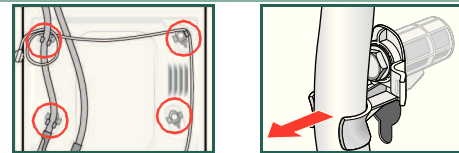
2

Rimozione dei bulloni di trasporto

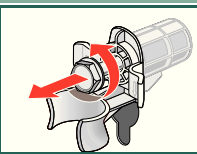
- Prima di utilizzare l'apparecchio per la prima volta, rimuovere sempre i 4 bulloni di trasporto e conservarli.
- Se si trasporta l'apparecchio in un secondo momento, rimontare sempre i bulloni di trasporto per evitare danni alla macchina. → pagina 6
- Conservare le vite e la boccola.



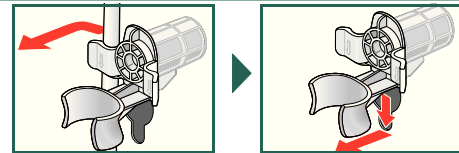
1. Estrarre i tubi flessibili dal supporto e dal gomito.



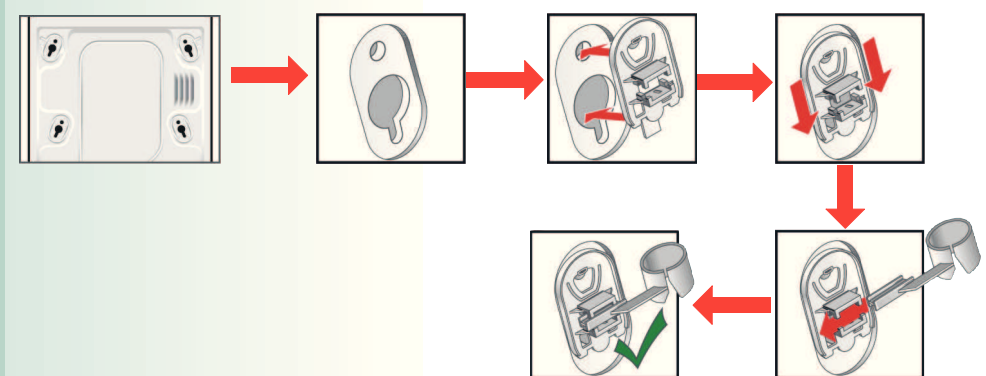
2. Svitare e rimuovere tutti e 4 i bulloni di trasporto.



3. Estrarre il cavo di alimentazione dai supporti. Rimuovere le boccole.



4. Inserire i tappi e bloccarli in posizione premendo il gancio di bloccaggio. Inserire i supporti del tubo flessibile.



5. Fissare i tubi flessibili negli appositi supporti.

3

Collegamento acqua

- Pericolo di scossa elettrica. Non immergere nell'acqua il dispositivo di sicurezza Aquastop (contiene una valvola elettrica).
- Per evitare perdite o danni causati dall'acqua, seguire le istruzioni contenute in questo capitolo.
- **Attenzione:** far funzionare la lavasciuga solo con acqua corrente fredda. Non collegarla al miscelatore di un serbatoio dell'acqua calda privo di pressione.
- Non impiegare un tubo di mandata usato. Utilizzare solo il tubo di mandata in dotazione o un tubo fornito da un rivenditore specializzato autorizzato.
- In caso di dubbi, fare collegare l'elettrodomestico da un tecnico.

Alimentazione acqua

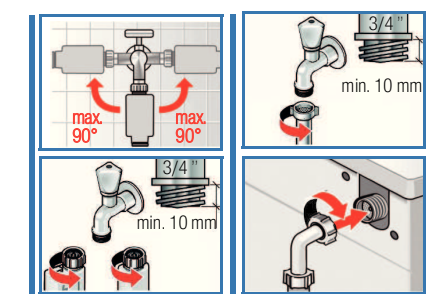
Tubo flessibile di mandata acqua:
Attenzione: non piegare, schiacciare, modificare o tagliare il tubo (se ne compromette la resistenza).

Pressione ottimale dell'acqua nelle tubature principali: 100-1000 kPa (1-10 bar)

- Quando il rubinetto è aperto, il flusso dell'acqua è pari ad almeno 8 l/min.
- Se la pressione dell'acqua è superiore, installare una valvola di riduzione della pressione.

Modello: Aquastop Aqua-Secure Standard

1. Collegare il tubo flessibile di alimentazione dell'acqua al rubinetto. Serrare gli inserti a vite in plastica solo manualmente.



2. Aprire con cautela il rubinetto e verificare che non vi siano perdite nei punti di raccordo. **Attenzione:** il raccordo a vite è sotto la pressione delle tubature principali dell'acqua.

Scarico dell'acqua

Tubo flessibile di scarico acqua:
Attenzione: non piegarlo o tenderlo.

Differenza di altezza tra l'area di installazione e lo scarico: 60-100 cm

Scarico in un lavandino/una vasca da bagno:

Attenzione: fissare il tubo flessibile di scarico per evitare che scivoli fuori dal lavandino.

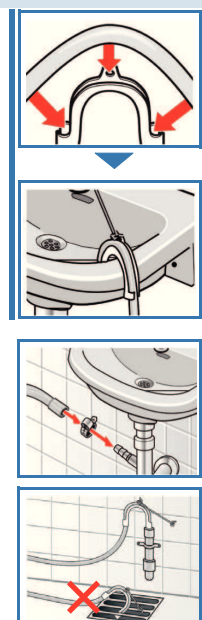
Attenzione: lo scarico del lavandino non deve essere tappato. Quando la lavasciuga è in fase di scarico, verificare che l'acqua scorra via in modo sufficientemente veloce. Non immergere l'estremità del tubo flessibile di scarico nell'acqua che sta fuoriuscendo dalla macchina per evitare che questa rifluisca di nuovo all'interno della lavasciuga.

Scarico in un sifone:

Attenzione: fissare il collegamento con una graffa per tubo flessibile con diametro pari a 24-40 mm (disponibile presso i rivenditori specializzati).

Scarico in un tubo in plastica con manicotto in gomma:

Attenzione: fissare il tubo flessibile di scarico per evitare che scivoli fuori dallo scarico.



4

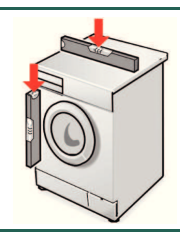
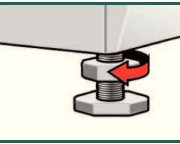
Allineamento

Attenzione: Un allineamento non corretto può comportare livelli di rumore elevati, vibrazioni intense e uno spostamento della lavasciuga.

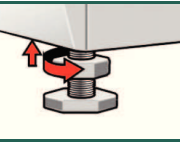
L'allineamento verrà eseguito dal servizio di assistenza clienti o da tecnici specializzati; se si desidera procedere all'allineamento autonomamente, utilizzare una livella a bolla.

Allineare la lavasciuga usando una livella a bolla.

1. Servendosi di una chiave, svitare il dado di bloccaggio ruotando in senso orario.
2. Regolare l'altezza girando il piedino dell'apparecchio. Tutti e quattro i piedini dell'apparecchio devono poggiare saldamente al suolo. La lavasciuga non deve poter oscillare. Controllare l'allineamento della lavasciuga servendosi di una livella a bolla e se occorre, correggerlo.



3. Avvitare saldamente il dado di bloccaggio contro la struttura della lavasciuga. Tenere il piedino in posizione e verificare che l'altezza non sia messa a punto. I dadi di bloccaggio di tutti e quattro i piedini dell'apparecchio devono essere avvitati saldamente contro la struttura della lavasciuga.



Collegamento elettrico

- Collegare la lavasciuga a una sorgente di corrente alternata tramite una presa di messa a terra installata in modo corretto.
- La tensione della rete elettrica deve corrispondere ai valori specifici della lavasciuga. → pagina 6: **Specifiche tecniche**
- Per informazioni sul carico collegato e il fusibile necessario. → pagina 6: **Specifiche tecniche**
- Verificare quanto segue:
 - la spina e la presa di rete sono compatibili,
 - la sezione trasversale del cavo deve essere appropriata,
 - il sistema di messa a terra deve essere stato installato correttamente.
- Se il cavo di alimentazione è danneggiato, farlo sostituire solo da un elettricista. I cavi di alimentazione di ricambio sono disponibili presso il servizio di assistenza clienti.
- Non utilizzare prese/connettori multipli o prolunghie.
- Se si utilizza un interruttore magnetotermico azionato da corrente residua, impiegare unicamente il modello compatibile con gli attuali regolamenti.
- Spina elettrica:
 - non inserire/estrarre la spina dalla presa con mani umide.
 - non estrarre la spina dalla presa tirando il cavo di alimentazione.
 - non estrarre mai la spina dalla presa mentre l'apparecchio è in funzione.

Costruttore (vedere le istruzioni per il funzionamento) 1212 / 9000 850724

5

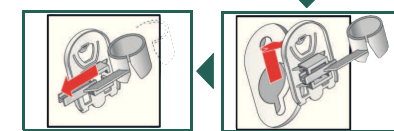
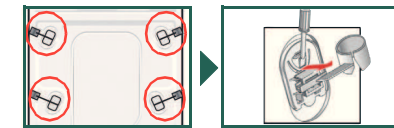
Trasporto, ad es. in caso di trasloco

1. Prima di trasportare la lavasciuga:

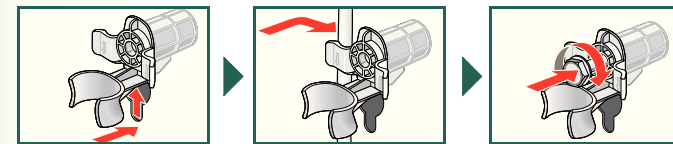
1. Chiudere il rubinetto dell'acqua.
2. Rilasciare la pressione dell'acqua nel tubo flessibile di alimentazione.
→ pagina 8: **Filtro nel tubo di mandata**
3. Scaricare qualsiasi residuo di acqua di lavaggio.
→ pagina 8: **Scaricare la pompa**
4. Staccare la lavasciuga dall'alimentazione elettrica.
5. Rimuovere i tubi flessibili.

2. Montaggio dei bulloni da trasporto:

1. Togliere i tappi. Se necessario rimuovere il supporto come mostrato nell'immagine a destra.



2. Inserire tutte le boccole. Fissare il cavo di alimentazione nei supporti. Inserire i bulloni e stringerli.



I bulloni di trasporto **devono** essere rimossi dopo il trasporto. → pagina 3

Per evitare che durante il lavaggio successivo il detersivo scorra nello scarico senza essere utilizzato: versare 1 litro d'acqua nello scomparto **II** e avviare il programma **Scarico acqua** o **Centrifuga**.

Specifiche tecniche

● Dimensioni (larghezza x profondità x altezza)	600 x 600 x 850 mm
● Peso	81 kg
● Alimentazione elettrica	Tensione nominale 220-240 V, 50 Hz Corrente max 10A Potenza max di lavaggio 2400 W Potenza max di asciugatura 1900 W
● Pressione dell'acqua	100-1000 kPa (1-10 bar)
● Altezza scarico	60-100 cm
● Programmi di prova	In conformità alla norma europea vigente EN50229

Cura

- ! Pericolo di scossa elettrica. Estrarre la spina dalla presa.
- ! Pericolo di esplosione. Non utilizzare solventi.

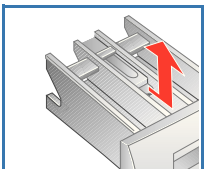
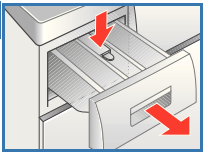
i Struttura esterna della macchina, pannello comandi

- Strofinare con un panno morbido e umido.
- Non utilizzare panni, spugnette o detersivi abrasivi (detersivi per acciaio).
- Rimuovere subito la biancheria e i residui di detersivo.
- Non pulire l'apparecchio con getto d'acqua.

i Pulire il cassetto del detersivo ...

... se sono presenti residui di detersivo o di ammorbidente.

1. Tirare il cassetto fino all'arresto, premere verso il basso la chiusura sull'insero ed estrarre completamente il cassetto.
2. Rimuovere l'insero: tirare l'insero verso l'alto usando il dito.
3. Lavare lo scomparto del detersivo e l'insero con acqua e una spazzola.
4. Rimontare l'insero e fissarlo in posizione (inserire il cilindro sulla spina guida).
5. Reinscrivere il cassetto del detersivo.
6. Lasciare il cassetto del detersivo aperto in modo che l'acqua residua si possa asciugare.



i Cestello

Dopo il lavaggio lasciare l'oblò di carico della lavasciuga aperto per fare asciugare il cestello. Macchie di ruggine: utilizzare un detersivo senza cloro, non utilizzare lana d'acciaio.

i Decalcificazione

Non lasciare biancheria nella macchina!

Se il dosaggio del detersivo è corretto non è necessaria. In caso contrario, procedere secondo le istruzioni fornite dal produttore del decalcificante. I prodotti decalcificanti adatti si possono acquistare sul nostro sito Internet o tramite il servizio di assistenza clienti.

Servizio di assistenza clienti

- Se non è possibile eliminare l'anomalia in modo autonomo → *Istruzioni per il funzionamento, pagina 12, 13: Cosa fare se...*, contattare il nostro servizio di assistenza clienti. Faremo in modo di trovare una soluzione conveniente e di evitare per quanto possibile l'intervento di un tecnico.
- I dettagli per contattare l'assistenza in tutti i Paesi si trovano nell'elenco del servizio di assistenza clienti allegato.
- Comunicare al servizio di assistenza clienti il codice prodotto (E) e il codice di produzione (FD) dell'apparecchio.

E-Nr. _____ FD _____

Codice prodotto Codice di produzione

Tali informazioni sono reperibili:
all'interno dell'oblò di carico della lavasciuga* /
sullo sportello di manutenzione* aperto e nella
parte posteriore dell'apparecchio.
*a seconda del modello

- **Affidatevi alla professionalità del costruttore.** Contattateci. Questo vi garantirà riparazioni effettuate da tecnici qualificati e provvisti di ricambi originali per il vostro apparecchio.

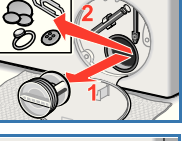
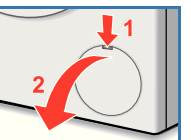
Manutenzione

- ! Pericolo di scossa elettrica. Aspettare che l'acqua di lavaggio si raffreddi.
- ! Chiudere il rubinetto dell'acqua.

☞ Scaricare la pompa

Impostare il selettore programmi su **Spento**, togliere la spina dalla presa.

1. Aprire e rimuovere lo sportello di manutenzione.
2. Staccare il tubo flessibile di drenaggio dalla graffa. Togliere il tappo dal tubo flessibile di drenaggio e fare fuoriuscire l'acqua di lavaggio. Riapplicare il tappo di chiusura premendolo.
3. Togliere il tappo della pompa. Eliminare dal suo interno oggetti estranei/residui/lanugine e pulire la pompa. (la girante all'interno della pompa deve poter ruotare liberamente).
4. Eliminare resti di liscivia o lanugine dalla filettatura del tappo e dal corpo della pompa.
5. Applicare il tappo alla pompa e avvitarlo bene fino in fondo; l'impugnatura deve trovarsi in verticale. Rimettere il tubo flessibile di drenaggio nel supporto.
6. Inserire e chiudere lo sportello di manutenzione.



i

Per evitare che durante il lavaggio successivo il detersivo scorra nello scarico senza essere utilizzato: versare 1 litro d'acqua nello scomparto **II** e avviare il programma **Centrifuga**. Quindi selezionare e avviare un nuovo programma di lavaggio dosando il detersivo come d'abitudine.

☞ Filtro nel tubo di mandata

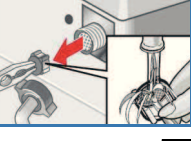
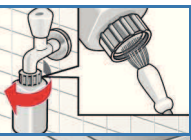
Pericolo di scossa elettrica
Non immergere nell'acqua il dispositivo di sicurezza Aquastop (contiene una valvola elettrica).

Ridurre la pressione dell'acqua nel tubo flessibile di alimentazione:

1. Chiudere il rubinetto dell'acqua.
2. Selezionare un programma qualsiasi (tranne **Centrifuga** o **Scarico acqua**).
3. Toccare il tasto **Avvio** e fare eseguire il programma per circa 40 secondi.
4. Impostare il selettore programmi su **Spento**. Togliere la spina dalla presa.

Pulizia del filtro:

1. A seconda del modello: togliere il tubo flessibile di alimentazione dal rubinetto. Pulire il filtro con una spazzola di piccole dimensioni



e/o nei modelli standard e Aqua-Secure:
staccare il tubo flessibile dal retro, togliere il filtro servendosi di una pinza e pulirlo.

2. Ricollegare il tubo flessibile e controllare che sia ben serrato.

Garanzia Aquastop solo per apparecchi con dispositivo Aquastop

Oltre alla garanzia del rivenditore basata sul contratto di vendita e a quella legata all'apparecchio, i danni eventuali verranno rimborsati nelle condizioni seguenti:

1. Se il danno causato dall'acqua è dovuto a un guasto del nostro sistema Aquastop, i clienti verranno rimborsati.
2. La copertura della garanzia si applica all'intera durata di funzionamento dell'apparecchio.
3. È possibile effettuare reclami coperti da garanzia solo nel caso in cui l'apparecchio e il sistema Aquastop siano stati installati correttamente e collegati in modo conforme alle istruzioni; questo comprende anche l'installazione corretta della prolunga Aquastop (accessori originali). La nostra garanzia non si estende a linee di alimentazione difettose o impianti nel collegamento Aquastop nel rubinetto.
4. Durante il funzionamento, è possibile lasciare incustoditi gli apparecchi dotati di sistema Aquastop e non occorre chiudere il rubinetto successivamente all'impiego. Il rubinetto va chiuso unicamente in caso di assenza prolungata, ad es. un periodo di vacanza di varie settimane.



Indice

	Pagina
■ Avvertenze di sicurezza	1
■ Smaltimento nel rispetto dell'ambiente	1
■ La fornitura comprende	1
■ Area di installazione	2
■ Lunghezza dei tubi flessibili e dei cavi	2
■ Apparecchi a incasso	2
■ Rimozione dei bulloni di trasporto	3
■ Collegamento acqua	4
■ Allineamento	5
■ Collegamento elettrico	5
■ Trasporto, ad es. in caso di trasloco	6
■ Specifiche tecniche	6
■ Cura	7
■ Servizio di assistenza clienti	7
■ Manutenzione	8
■ Garanzia Aquastop	9

Prima di mettere in funzione la lavasciuga, leggere queste istruzioni e quelle per il funzionamento. Conservare tutti i documenti per l'impiego successivo o per un eventuale futuro proprietario.

! Avvertenze di sicurezza

- La lavasciuga è pesante, sollevarla con attenzione.
- Avvertenza: se i tubi flessibili ghiacciano possono lacerarsi/scoppiare. Non installare la lavasciuga all'aperto o in zone dove esiste il rischio di congelamento.
- La lavasciuga può danneggiarsi. Non sollevarla dai componenti mobili (ad es. oblò di carico).
- Oltre alle istruzioni qui menzionate, possono valere i regolamenti speciali vigenti delle aziende erogatrici dell'acqua e dell'energia elettrica.
- In caso di dubbi, fare collegare l'elettrodomestico da un tecnico.
- Disporre i tubi flessibili e i cavi in modo da impedire l'eventualità di rimanervi impigliati.

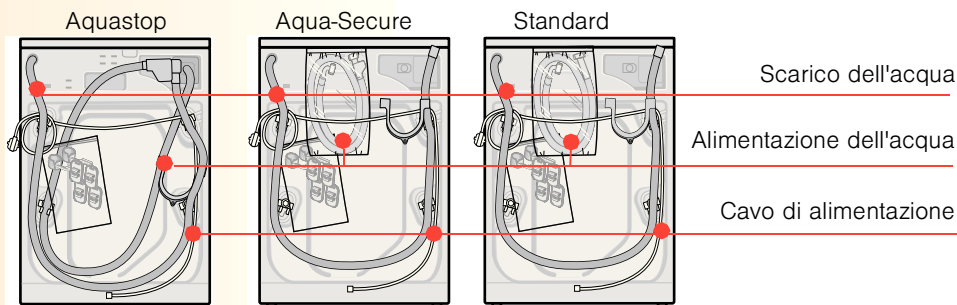
Smaltimento nel rispetto dell'ambiente

- Smaltire l'imballaggio nel rispetto dell'ambiente.
- Questo apparecchio è contrassegnato in conformità alla direttiva europea 2002/96/CEE sui rifiuti di apparecchiature elettriche ed elettroniche (Waste Electrical and Electronic Equipment - WEEE). Questa direttiva stabilisce un quadro valido a livello europeo per il ritiro e il riciclo dei rifiuti di apparecchiature elettroniche.

La fornitura comprende

a seconda del modello

L'umidità all'interno del cestello è dovuta all'ispezione finale.



A seconda del collegamento

- Per collegare il sifone potrebbe essere necessaria una graffa per tubo flessibile con diametro 24-40 mm (disponibile presso i rivenditori specializzati). → pagina 4:

Collegamento acqua

Strumento utile

- Livella a bolla per allineare la lavasciuga.
- Chiave per regolare i piedini della macchina.

Area di installazione

- Fissare l'apparecchio in modo stabile per evitare che si sposti.
- La superficie di installazione deve essere solida e piana.
- I pavimenti/rivestimenti morbidi non sono adatti.
- Assicurarsi che l'ambiente sia ben arieggiato per ottenere un buon risultato d'asciugatura.

Se si installa l'apparecchio su una piattaforma

- È **essenziale** fissare i piedini della lavasciuga con le staffe di supporto*.

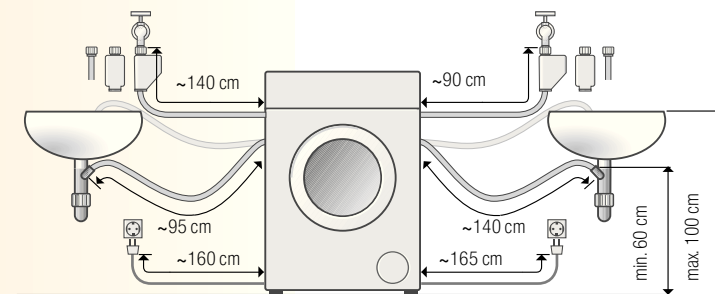
Se si installa l'apparecchio su un pavimento con travi di legno

- Se possibile, installare la lavasciuga in un angolo.
 - Fissare un pannello in legno impermeabile al pavimento (min. 30 mm di spessore).
 - È **essenziale** fissare i piedini della lavasciuga con le staffe di supporto*.
- *codice ordine WMZ 20490, WZ 20490

Lunghezza dei tubi flessibili e dei cavi

Collegamento sul lato sinistro

Collegamento sul lato destro



Attenzione: se si utilizzano sostegni per il tubo flessibile, la lunghezza di quest'ultimo può essere ridotta.

Disponibile presso i rivenditori/il servizio di assistenza clienti:

- Prolunga tubo flessibile Aquastop**, circa 2,50 m.
- Tubo flessibile di alimentazione più lungo, circa 2,20 m, per modelli standard.

**codice ordine WMZ 2380, WZ 10130

Apparecchi a incasso

! Prima di effettuare il collegamento all'alimentazione elettrica, posizionare l'apparecchio nell'area di incasso sotto o tra i mobili.

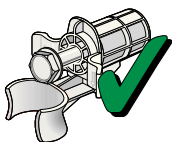
Installazione tra le unità della cucina (incasso)

- Occorre uno spazio libero largo 62 cm.
- Installare la lavasciuga unicamente sotto un piano di lavoro continuo collegato saldamente ai pensili adiacenti.

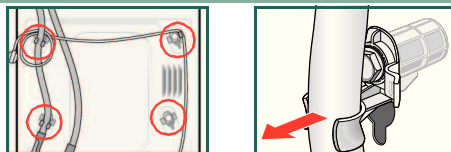
Rimozione dei bulloni di trasporto



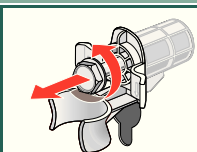
- Prima di utilizzare l'apparecchio per la prima volta, rimuovere sempre i 4 bulloni di trasporto e conservarli.
- Se si trasporta l'apparecchio in un secondo momento, rimontare sempre i bulloni di trasporto per evitare danni alla macchina. → pagina 6
- Conservare le vite e la boccola.



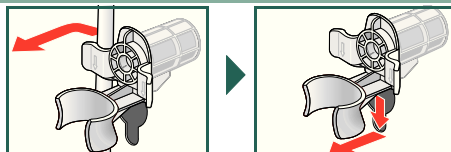
1. Estrarre i tubi flessibili dal supporto e dal gomito.



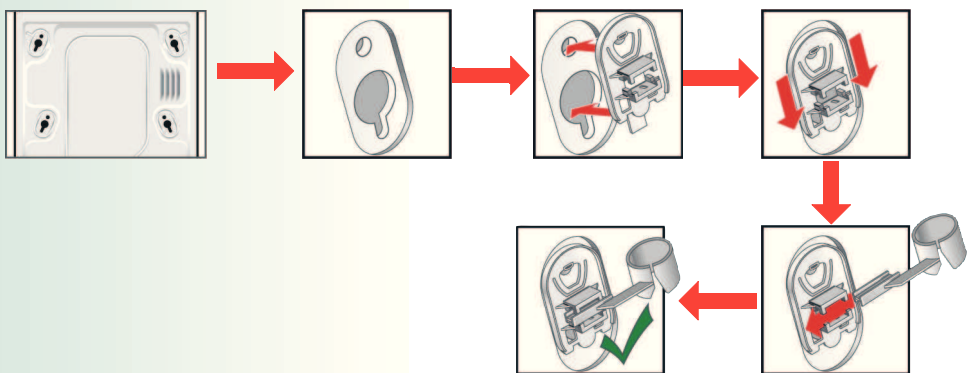
2. Svitare e rimuovere tutti e 4 i bulloni di trasporto.



3. Estrarre il cavo di alimentazione dai supporti. Rimuovere le boccole.



4. Inserire i tappi e bloccarli in posizione premendo il gancio di bloccaggio. Inserire i supporti del tubo flessibile.



5. Fissare i tubi flessibili negli appositi supporti.

Collegamento acqua



- Pericolo di scossa elettrica. Non immergere nell'acqua il dispositivo di sicurezza Aquastop (contiene una valvola elettrica).
- Per evitare perdite o danni causati dall'acqua, seguire le istruzioni contenute in questo capitolo.
- **Attenzione:** far funzionare la lavasciuga solo con acqua corrente fredda. Non collegarla al miscelatore di un serbatoio dell'acqua calda privo di pressione.
- Non impiegare un tubo di mandata usato. Utilizzare solo il tubo di mandata in dotazione o un tubo fornito da un rivenditore specializzato autorizzato.
- In caso di dubbi, fare collegare l'elettrodomestico da un tecnico.



Alimentazione acqua

Tubo flessibile di mandata acqua:

Attenzione: non piegare, schiacciare, modificare o tagliare il tubo (se ne compromette la resistenza).

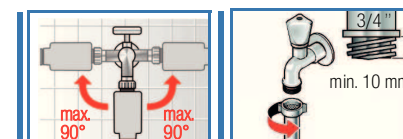
Pressione ottimale dell'acqua nelle tubature principali: 100-1000 kPa (1-10 bar)

- Quando il rubinetto è aperto, il flusso dell'acqua è pari ad almeno 8 l/min.
- Se la pressione dell'acqua è superiore, installare una valvola di riduzione della pressione.

Modello: Aquastop Aqua-Secure Standard

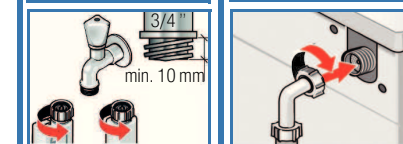
1. Collegare il tubo flessibile di alimentazione dell'acqua al rubinetto.

Serrare gli inserti a vite in plastica solo manualmente.



2. Aprire con cautela il rubinetto e verificare che non vi siano perdite nei punti di raccordo.

Attenzione: il raccordo a vite è sotto la pressione delle tubature principali dell'acqua.



Scarico dell'acqua

Tubo flessibile di scarico acqua:

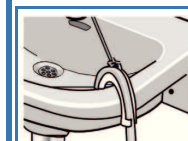
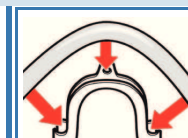
Attenzione: non piegarlo o tenderlo.

Differenza di altezza tra l'area di installazione e lo scarico: 60-100 cm

Scarico in un lavandino/una vasca da bagno:

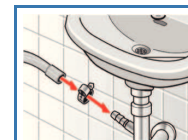
Attenzione: fissare il tubo flessibile di scarico per evitare che scivoli fuori dal lavandino.

Attenzione: lo scarico del lavandino non deve essere tappato. Quando la lavasciuga è in fase di scarico, verificare che l'acqua scorra via in modo sufficientemente veloce. Non immergere l'estremità del tubo flessibile di scarico nell'acqua che sta fuoriuscendo dalla macchina per evitare che questa rifluisca di nuovo all'interno della lavasciuga.



Scarico in un sifone:

Attenzione: fissare il collegamento con una graffa per tubo flessibile con diametro pari a 24-40 mm (disponibile presso i rivenditori specializzati).



Scarico in un tubo in plastica con manicotto in gomma:

Attenzione: fissare il tubo flessibile di scarico per evitare che scivoli fuori dallo scarico.



Allineamento



Un allineamento non corretto può comportare livelli di rumore elevati, vibrazioni intense e uno spostamento della lavasciuga.

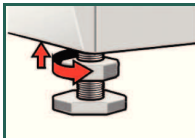
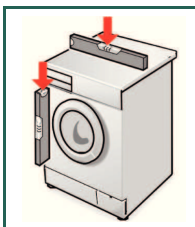
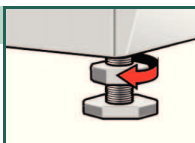


L'allineamento verrà eseguito dal servizio di assistenza clienti o da tecnici specializzati; se si desidera procedere all'allineamento autonomamente, utilizzare una livella a bolla.



Allineare la lavasciuga usando una livella a bolla.

1. Servendosi di una chiave, svitare il dado di bloccaggio ruotando in senso orario.
2. Regolare l'altezza girando il piedino dell'apparecchio.
*Tutti e quattro i piedini dell'apparecchio devono poggiare saldamente al suolo.
La lavasciuga non deve poter oscillare.
Controllare l'allineamento della lavasciuga servendosi di una livella a bolla e se occorre, correggerlo.*
3. Avvitare saldamente il dado di bloccaggio contro la struttura della lavasciuga.
Tenere il piedino in posizione e verificare che l'altezza non sia messa a punto.
I dadi di bloccaggio di tutti e quattro i piedini dell'apparecchio devono essere avvitati saldamente contro la struttura della lavasciuga.



Collegamento elettrico

- Collegare la lavasciuga a una sorgente di corrente alternata tramite una presa di messa a terra installata in modo corretto.
- La tensione della rete elettrica deve corrispondere ai valori specifici della lavasciuga.
→ pagina 6: **Specifiche tecniche**
- Per informazioni sul carico collegato e il fusibile necessario.
→ pagina 6: **Specifiche tecniche**
- Verificare quanto segue:
 - la spina e la presa di rete sono compatibili,
 - la sezione trasversale del cavo deve essere appropriata,
 - il sistema di messa a terra deve essere stato installato correttamente.
- Se il cavo di alimentazione è danneggiato, farlo sostituire solo da un elettricista.
I cavi di alimentazione di ricambio sono disponibili presso il servizio di assistenza clienti.
- Non utilizzare prese/connettori multipli o prolunghe.
- Se si utilizza un interruttore magnetotermico azionato da corrente residua, impiegare unicamente il modello compatibile con gli attuali regolamenti.
- Spina elettrica:
 - non inserire/estrarre la spina dalla presa con mani umide.
 - non estrarre la spina dalla presa tirando il cavo di alimentazione.
 - non estrarre mai la spina dalla presa mentre l'apparecchio è in funzione.

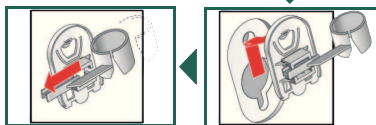
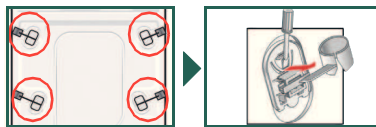
Trasporto, ad es. in caso di trasloco

1. Prima di trasportare la lavasciuga:

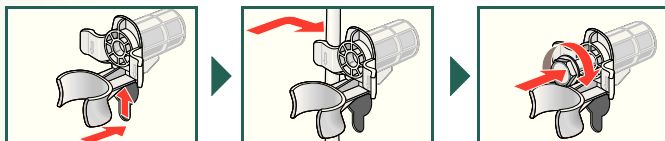
1. Chiudere il rubinetto dell'acqua.
2. Rilasciare la pressione dell'acqua nel tubo flessibile di alimentazione.
→ pagina 8: **Filtro nel tubo di mandata**
3. Scaricare qualsiasi residuo di acqua di lavaggio.
→ pagina 8: **Scaricare la pompa**
4. Staccare la lavasciuga dall'alimentazione elettrica.
5. Rimuovere i tubi flessibili.

2. Montaggio dei bulloni da trasporto:

1. Togliere i tappi. Se necessario rimuovere il supporto come mostrato nell'immagine a destra.



2. Inserire tutte le boccole. Fissare il cavo di alimentazione nei supporti. Inserire i bulloni e stringerli.



! I bulloni di trasporto **devono** essere rimossi dopo il trasporto. → pagina 3

i Per evitare che durante il lavaggio successivo il detersivo scorra nello scarico senza essere utilizzato: versare 1 litro d'acqua nello scomparto **II** e avviare il programma **Scarico acqua** o **Centrifuga**.

Cura



- Pericolo di scossa elettrica. Estrarre la spina dalla presa.
- Pericolo di esplosione. Non utilizzare solventi.

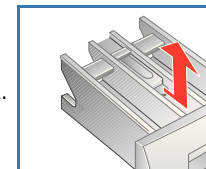
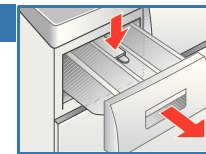
i Struttura esterna della macchina, pannello comandi

- Strofinare con un panno morbido e umido.
- Non utilizzare panni, spugnette o detersivi abrasivi (detersivi per acciaio).
- Rimuovere subito la biancheria e i residui di detersivo.
- Non pulire l'apparecchio con getto d'acqua.

i Pulire il cassetto del detersivo ...

... se sono presenti residui di detersivo o di ammorbidente.

1. Tirare il cassetto fino all'arresto, premere verso il basso la chiusura sull'inserto ed estrarre completamente il cassetto.
2. Rimuovere l'inserto: tirare l'inserto verso l'alto usando il dito.
3. Lavare lo scomparto del detersivo e l'inserto con acqua e una spazzola.
4. Rimontare l'inserto e fissarlo in posizione (inserire il cilindro sulla spina guida).
5. Reinserire il cassetto del detersivo.
6. Lasciare il cassetto del detersivo aperto in modo che l'acqua residua si possa asciugare.



i Cestello

Dopo il lavaggio lasciare l'oblò di carico della lavasciuga aperto per fare asciugare il cestello. Macchie di ruggine: utilizzare un detersivo senza cloro, non utilizzare lana d'acciaio.

i Decalcificazione

Non lasciare biancheria nella macchina!

Se il dosaggio del detersivo è corretto non è necessaria. In caso contrario, procedere secondo le istruzioni fornite dal produttore del decalcificante. I prodotti decalcificanti adatti si possono acquistare sul nostro sito Internet o tramite il servizio di assistenza clienti.

Specifiche tecniche

● Dimensioni (larghezza x profondità x altezza)	600 x 600 x 850 mm
● Peso	81 kg
● Alimentazione elettrica	Tensione nominale 220-240 V, 50 Hz Corrente max 10A Potenza max di lavaggio 2400 W Potenza max di asciugatura 1900 W
● Pressione dell'acqua	100-1000 kPa (1-10 bar)
● Altezza scarico	60-100 cm
● Programmi di prova	In conformità alla norma europea vigente EN50229

Servizio di assistenza clienti

- Se non è possibile eliminare l'anomalia in modo autonomo → **Istruzioni per il funzionamento, pagina 12, 13: Cosa fare se...**, contattare il nostro servizio di assistenza clienti. Faremo in modo di trovare una soluzione conveniente e di evitare per quanto possibile l'intervento di un tecnico.
- I dettagli per contattare l'assistenza in tutti i Paesi si trovano nell'elenco del servizio di assistenza clienti allegato.
- Comunicare al servizio di assistenza clienti il codice prodotto (E) e il codice di produzione (FD) dell'apparecchio.

E-Nr. _____ FD _____

Codice prodotto Codice di produzione

Tali informazioni sono reperibili:
all'interno dell'oblò di carico della lavasciuga* /
sullo sportello di manutenzione* aperto e nella
parte posteriore dell'apparecchio.
*a seconda del modello

- **Affidatevi alla professionalità del costruttore.** Contattateci. Questo vi garantirà riparazioni effettuate da tecnici qualificati e provvisti di ricambi originali per il vostro apparecchio.



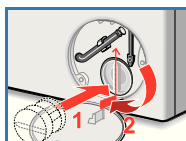
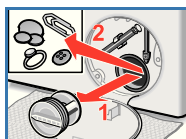
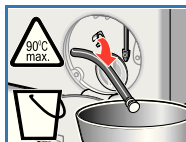
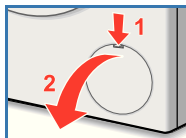
– Pericolo di scottature.
Aspettare che l'acqua di lavaggio si raffreddi.
– Chiudere il rubinetto dell'acqua.



Scaricare la pompa

Impostare il selettore programmi su **Spento**, togliere la spina dalla presa.

1. Aprire e rimuovere lo sportello di manutenzione.
2. Staccare il tubo flessibile di drenaggio dalla graffa. Togliere il tappo dal tubo flessibile di drenaggio e fare fuoriuscire l'acqua di lavaggio. Riapplicare il tappo di chiusura premendolo.
3. Togliere il tappo della pompa. Eliminare dal suo interno oggetti estranei/residui/lanugine e pulire la pompa. (la girante all'interno della pompa deve poter ruotare liberamente).
4. Eliminare resti di liscivia o lanugine dalla filettatura del tappo e dal corpo della pompa.
5. Applicare il tappo alla pompa e avvitarlo bene fino in fondo; l'impugnatura deve trovarsi in verticale. Rimettere il tubo flessibile di drenaggio nel supporto.
6. Inserire e chiudere lo sportello di manutenzione.



i Per evitare che durante il lavaggio successivo il detersivo scorra nello scarico senza essere utilizzato: versare 1 litro d'acqua nello scomparto **II** e avviare il programma **Centrifuga**. Quindi selezionare e avviare un nuovo programma di lavaggio dosando il detersivo come d'abitudine.



Filtro nel tubo di mandata



Pericolo di scossa elettrica

Non immergere nell'acqua il dispositivo di sicurezza Aquastop (contiene una valvola elettrica).

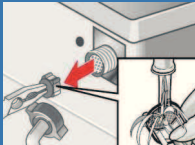
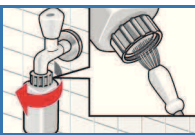
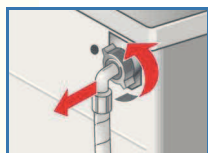
Ridurre la pressione dell'acqua nel tubo flessibile di alimentazione:

1. Chiudere il rubinetto dell'acqua.
2. Selezionare un programma qualsiasi (tranne **Centrifuga** o **Scarico acqua**).
3. Toccare il tasto **Avvio** e fare eseguire il programma per circa 40 secondi.
4. Impostare il selettore programmi su **Spento**. Togliere la spina dalla presa.

Pulizia del filtro:

1. A seconda del modello: togliere il tubo flessibile di alimentazione dal rubinetto. Pulire il filtro con una spazzola di piccole dimensioni

e/o nei modelli standard e Aqua-Secure: staccare il tubo flessibile dal retro, togliere il filtro servendosi di una pinza e pulirlo.

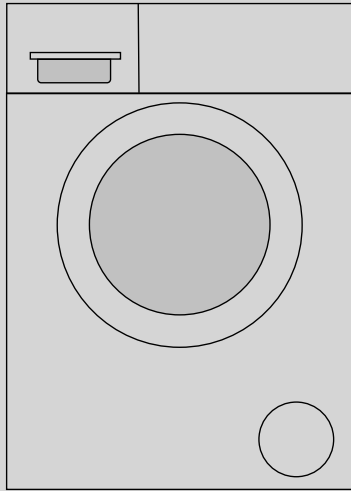


2. Ricollegare il tubo flessibile e controllare che sia ben serrato.

solo per apparecchi con dispositivo Aquastop

Oltre alla garanzia del rivenditore basata sul contratto di vendita e a quella legata all'apparecchio, i danni eventuali verranno rimborsati nelle condizioni seguenti:

1. Se il danno causato dall'acqua è dovuto a un guasto del nostro sistema Aquastop, i clienti verranno rimborsati.
2. La copertura della garanzia si applica all'intera durata di funzionamento dell'apparecchio.
3. È possibile effettuare reclami coperti da garanzia solo nel caso in cui l'apparecchio e il sistema Aquastop siano stati installati correttamente e collegati in modo conforme alle istruzioni; questo comprende anche l'installazione corretta della prolunga Aquastop (accessori originali).
La nostra garanzia non si estende a linee di alimentazione difettose o impianti nel collegamento Aquastop nel rubinetto.
4. Durante il funzionamento, è possibile lasciare incustoditi gli apparecchi dotati di sistema Aquastop e non occorre chiudere il rubinetto successivamente all'impiego. Il rubinetto va chiuso unicamente in caso di assenza prolungata, ad es. un periodo di vacanza di varie settimane.



Lavasciuga

it

Istruzioni per l'installazione e la manutenzione

Indice

Pagina

■	Avvertenze di sicurezza	1
■	Smaltimento nel rispetto dell'ambiente	1
■	La fornitura comprende	1
■	Area di installazione	2
■	Lunghezza dei tubi flessibili e dei cavi	2
■	Apparecchi a incasso	2
■	Rimozione dei bulloni di trasporto	3
■	Collegamento acqua	4
■	Allineamento	5
■	Collegamento elettrico	5
■	Trasporto, ad es. in caso di trasloco	6
■	Specifiche tecniche	6
■	Cura	7
■	Servizio di assistenza clienti	7
■	Manutenzione	8
■	Garanzia Aquastop	9



Prima di mettere in funzione la lavasciuga, leggere queste istruzioni e quelle per il funzionamento.

Conservare tutti i documenti per l'impiego successivo o per un eventuale futuro proprietario.