

Instrucțiuni de siguranță

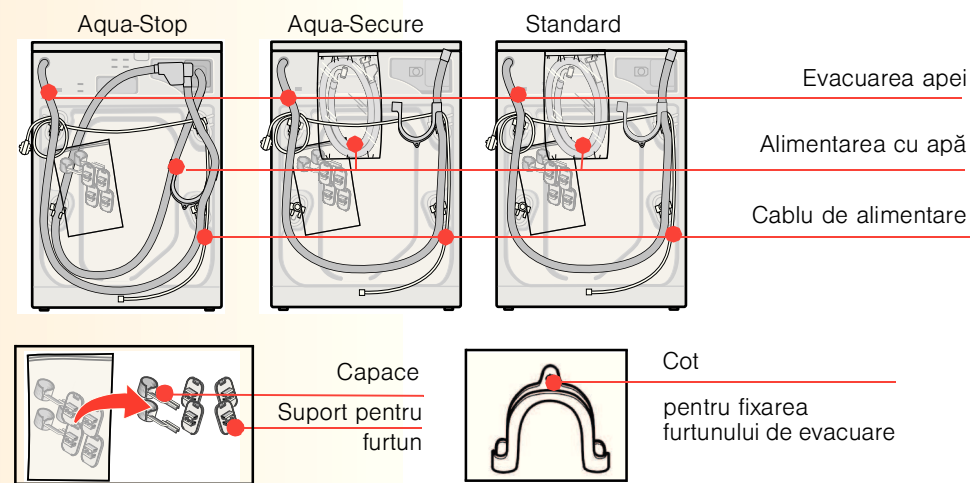
- Mașina de spălat are o greutate considerabilă - atenție la ridicare.
- Avertisment: furtunurile înghețate se pot rupe/plezni. Nu amplasați mașina de spălat în spații exterioare sau în zone cu pericol de îngheț.
- Mașina de spălat se poate deteriora. Nu ridicați apucând de componentele proeminente (de ex. hubloul mașinii de spălat).
- Suplimentar față de recomandările enumerate aici, pot fi aplicabile reglementările speciale ale furnizorilor de apă și energie electrică.
- Dacă aveți nelămuriri, apelați la un specialist pentru lucrarea de racordare.
- Așezați furtunurile și cablurile în așa fel încât să nu existe pericol de împiedicare.

Eliminarea ecologică

- Îndepărtați ambalajul în mod ecologic.
- Acest aparat este etichetat în conformitate cu Directiva Europeană 2002/96/CEE privind echipamentele electrice și electronice uzate (deșeurile provenite din echipamentele electrice și electronice - WEEE). Această directivă oferă cadrul pentru predarea și valorificarea aparatelor uzate, valabil în întreaga comunitate europeană.

Componente livrate în funcție de model

Umiditatea din tambur se datorează controlului final.



În funcție de tipul de racordare

- Este posibil să aveți nevoie de un colier pentru furtun cu diametrul de 24-40 mm pentru racordarea la sifon (disponibil în comerțul de specialitate). → Pagina 4: **Racordarea la rețeaua de alimentare cu apă**

Scule utile

- Nivelă cu bulă de aer pentru poziționarea mașinii de spălat rufe cu uscător.
- Cheie fixă pentru ajustarea picioarelor mașinii.

1

Suprafața de amplasare

- Stabilitatea este importantă pentru ca mașina să nu se deplaseze.
- Suprafața de instalare trebuie să fie compactă și plană.
- Nu sunt adecvate pardoselile moi/cu acoperiri.
- Asigurați-vă că suprafața este bine aerisită pentru a beneficia de o putere de uscare crescută.

La amplasarea aparatului pe un soclu

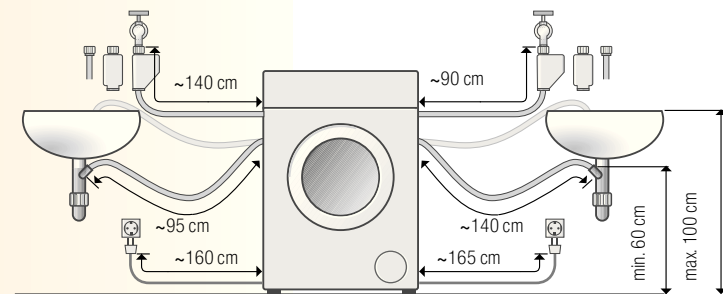
- Picioarele mașinii de spălat trebuie fixate neapărat cu bride de prindere *.

În cazul amplasării aparatului pe dușumea

- Amplasați mașina de spălat pe cât posibil, într-un colț.
 - Fixați cu șuruburi pe pardoseală o placă de lemn rezistentă la apă (de minim 30 mm grosime).
 - Picioarele mașinii de spălat trebuie fixate neapărat cu bride de prindere *.
- * nr. comandă WMZ 20490, WZ 20490

Lungimea furtunului și a cablului

Racord pe partea stângă sau Racord pe partea dreaptă



- Observație:** în cazul utilizării suporturilor pentru furtunuri, se diminuează lungimile posibile ale furtunurilor.
- Disponibil la furnizorii de specialitate/unitățile service abilitate:
- Prolungire pentru furtunul de alimentare Aqua-Stop **, aprox. 2,50 m.
 - Furtun de alimentare mai lung, aprox. 2,20 m, pentru modelul standard.
- ** nr. comandă WMZ 2380, WZ 10130

Montarea aparatului dedesubt/încorporat

Montare dedesubt/încorporat înainte de racordarea la alimentarea cu energie electrică.

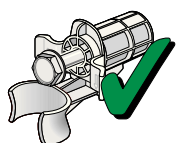
Montare într-o linie de mobilier de bucătărie (montat dedesubt sau încorporat)

- Este necesară o lățime a modulului de mobilier (a nișei) de 62 cm.
- Amplasați mașina de spălat rufe cu uscător numai sub un blat continuu, fixat ferm de modulele de mobilier învecinate.

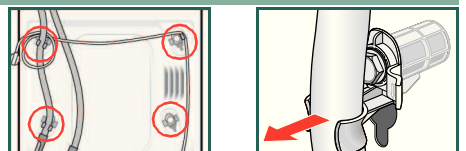
2

Îndepărtarea siguranțelor pentru transport

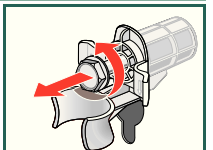
- Neapărat, înainte de prima utilizare, îndepărtați și păstrați cele 4 siguranțe pentru transport.
- În cazul unui transport ulterior, remontați neapărat siguranțele pentru transport - veți împiedica deteriorarea mașinii. → Pagina 6
- Păstrați șurubul și manșonul.



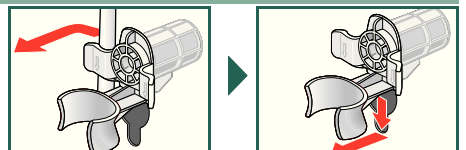
1. Scoateți furtunurile din suport și din cot.



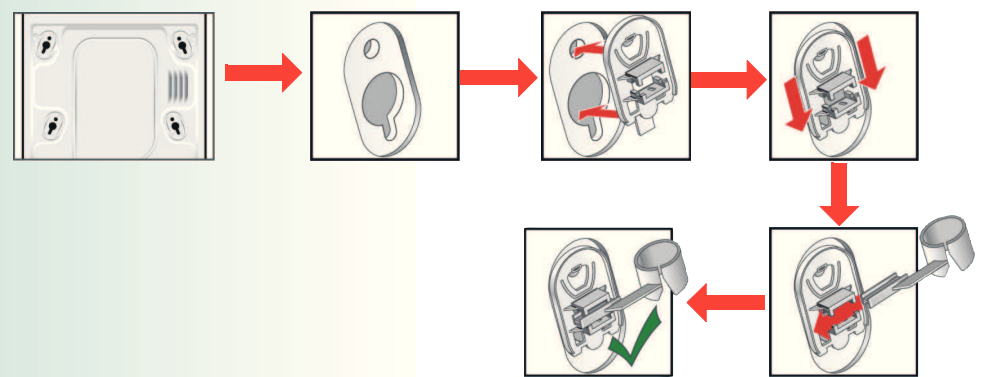
2. Desfaceți și îndepărtați toate cele 4 siguranțe pentru transport.



3. Scoateți cablul de alimentare din suporturi. Îndepărtați manșoanele.



4. Montați capacele și fixați-le ferm prin apăsarea pe cârligul de fixare. Montați suporturile pentru furtun.



5. Fixați furtunurile în suporturile pentru furtun.

3

Racordarea la rețeaua de alimentare cu apă

- Pericol de electrocutare! Nu scufundați în apă dispozitivul de siguranță Aqua-Stop (conține o electrovalvă).
- Pentru a evita scurgerile sau deteriorările cauzate de apă, respectați indicațiile din acest capitol.
- **Atenție:** folosiți mașina de spălat numai cu apă rece. Nu racordați la bateria unui dispozitiv de preparare a apei calde, cu presiune scăzută.
- Nu folosiți un furtun de alimentare uzat. Utilizați numai furtunul de alimentare din pachetul de livrare sau unul achiziționat din comerțul de specialitate autorizat.
- Dacă aveți nelămuriri, apelați la un specialist pentru lucrarea de racordare.

Alimentarea cu apă

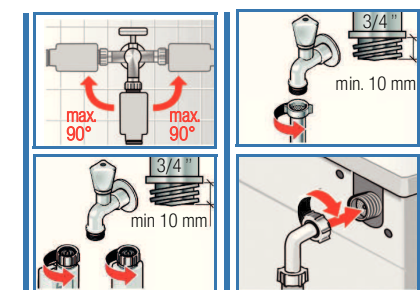
Furtunul de alimentare cu apă: Atenție: nu îl îndoiți, striviți, modificați sau secționați (rezistența nu va mai fi asigurată).

Presiunea optimă a apei în rețea: 100-1000 kPa (1-10 bari)

- Când robinetul de apă este deschis, curg minim 8 l/min.
- Dacă presiunea apei este mai mare, montați o supapă de reducere a presiunii.

Model: Aqua-Stop Aqua-Secure Standard

1. Racordați furtunul de alimentare cu apă la robinet. Strângeți asamblările filetate din plastic numai cu mâna.
2. Deschideți cu precauție robinetul de alimentare cu apă și verificați etanșeitarea locurilor de racordare. **Atenție:** asamblarea filetată se află sub presiunea apei din conductă.



Evacuarea apei

Furtunul de evacuare a apei: Atenție: nu îl îndoiți sau trageți în lungime.

Diferența de nivel între suprafața de amplasare și evacuare: 60-100 cm

Evacuarea într-o chiuvetă/cadă:

Atenție: asigurați furtunul de evacuare împotriva alunecării din chiuvetă.

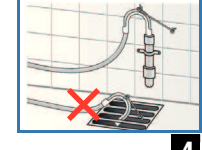
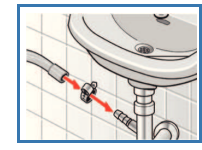
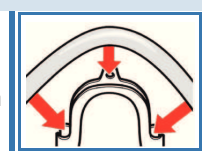
Atenție: nu este permis ca dopul să poată închide orificiul de evacuare al chiuvetei. Când apa este evacuată din mașina de spălat prin pompă, verificați dacă apa se scurge suficient de repede. Nu introduceți capătul furtunului de evacuare în apa evacuată prin pompă. Există pericolul ca apa să fie aspirată înapoi în mașina de spălat.

Evacuarea într-un sifon:

Atenție: locul de racordare trebuie asigurat cu un colier pentru furtun, cu diametrul de 24-40 mm (disponibil în comerțul de specialitate).

Evacuarea într-o conductă din material plastic cu mufă de cauciuc:

Atenție: asigurați furtunul de evacuare împotriva alunecării din orificiul de evacuare.



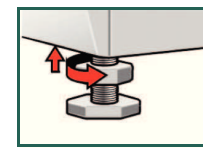
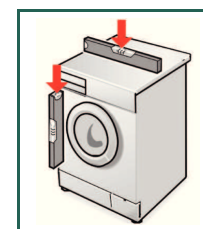
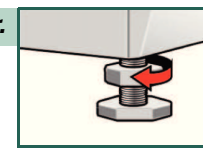
4

Poziționarea

- Zgomotul puternic, vibrațiile mari și deplasarea pot fi urmări ale unei poziționări incorecte.
- Poziționarea va fi efectuată de către unitatea de service abilitată sau de tehnicieni autorizați; dacă intenționați să poziționați singuri mașina, vă rugăm să utilizați o nivelă cu bulă de aer.

Poziționați mașina de spălat cu ajutorul unei nivele cu bulă de aer.

1. Slăbiți contrapiulița rotind cu cheia fixă în sensul acelor de ceasornic.
2. Modificați înălțimea prin rotirea picioarelor aparatului. Toate cele patru picioare ale aparatului trebuie să stea ferm pe pardoseală. Nu este permis ca mașina de spălat să se clatine. Verificați cu o nivelă cu bulă de aer poziționarea corectă a mașinii de spălat, corectați dacă este necesar.
3. Strângeți contrapiulița în direcția carcasi. Țineți strâns piciorul mașinii și asigurați-vă că este menținută înălțimea corectă. Contrapiulițele tuturor celor patru picioare ale aparatului trebuie înșurubate strâns în direcția carcasi.



Racordarea la rețeaua de alimentare cu energie electrică

- Racordul electric al mașinii de spălat se face numai la curent alternativ, prin intermediul unei prize cu împământare instalate corespunzător.
- Tensiunea prizei și indicațiile de tensiune înscrise pe mașina de spălat trebuie să coincidă. → Pagina 6: **Date tehnice**
- Pentru informații despre valoarea de conectare și siguranța necesară. → Pagina 6: **Date tehnice**
- Asigurați-vă că:
 - ștecărul de rețea și priza sunt compatibile,
 - secțiunea transversală a cablului este suficientă,
 - sistemul de legare la pământ a fost instalat corect.
- Înlocuirea unui cablu de alimentare deteriorat trebuie efectuată numai de un electrician autorizat. Cablul de rețea de schimb este disponibil la unitățile service abilitate.
- Nu utilizați prize/conectori multipli, nici prelungitoare.
- Dacă se utilizează un comutator de protecție pentru curent rezidual, utilizați exclusiv tipurile de comutatoare care garantează respectarea reglementărilor în vigoare.
- Ștecărul de rețea:
 - nu introduceți/scoateți din priză cu mâinile umede.
 - scoateți din priză doar trăgând de ștecăr, nu de cablu.
 - nu scoateți niciodată din priză aparatul în timpul funcționării.

5

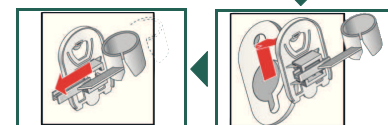
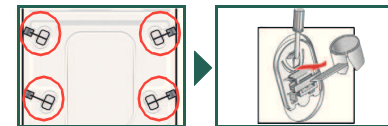
Transportul, de ex. în cazul schimbării de domiciliu

1. Înainte de a transporta mașina:

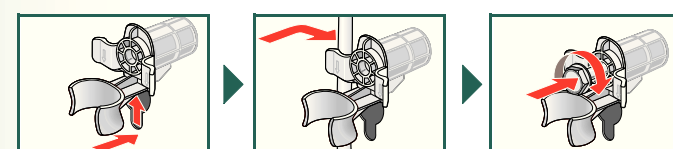
1. Închideți robinetul de alimentare cu apă.
2. Reduceți presiunea apei din furtunul de alimentare.
→Pagina 8: **Sita din furtunul de alimentare cu apă**
3. Evacuați resturile de apă cu detergent.
→Pagina 8: **Pompa de evacuare**
4. Izolați mașina de spălat de alimentarea cu energie electrică.
5. Scoateți furtunurile.

2. Montarea siguranțelor pentru transport:

1. Scoateți capacele. Dacă este necesar, scoateți suportul după cum este indicat în imaginea din dreapta.



2. Montați toate manșoanele. Fixați cablu de alimentare în suporturi. Montați și strângeți șuruburile.



! Siguranțele pentru transport **trebuie** îndepărtate neapărat după efectuarea transportului.
→Pagina 3

i Pentru a evita ca la următorul proces de spălare să se scurgă detergent nefolosit în evacuare: Turnați 1 litru de apă în compartimentul II și porniți programul **Empty (Drain) (Evacuare prin pompă)** sau **Spin (Centrifugare)**.

Date tehnice

- Dimensiuni (lățime x adâncime x înălțime) 600 x 600 x 850 mm
- Greutate 81 kg
- Alimentarea cu energie electrică Tensiune nominală 220-240 V, 50 Hz
Curent nominal maxim 10A
Putere spălare maximă 2400 W
Presiunea maximă a aerului la uscare 1900 W
- Presiunea apei 100-1000 kPa (1-10 bari)
- Înălțimea de evacuare 60-100 cm
- Programe de testare În conformitate cu Standardul european în vigoare EN50229

6

Curățare



- Pericol de electrocutare!
Scoateți ștecărul din priză!
- Pericol de explozie! Fără solvenți!

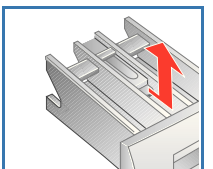
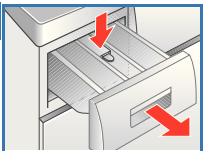
i Carcasă mașină de spălat, panou de comandă

- Ștergeți cu o lavetă moale, umedă.
- Nu utilizați lavete abrazive, bureți care zgărie sau agenți de curățare (soluții de curățare a suprafețelor din oțel inoxidabil).
- Scoateți imediat rufe și îndepărtați detergentul rămas.
- Nu spălați aparatul sub jet de apă.

i Curățați sertarul pentru detergent ...

... dacă conține resturi de detergent sau de balsam de rufe.

1. Trageți sertarul în afară, apăsați caseta și scoateți sertarul complet.
2. Scoateți caseta: trageți caseta cu degetul de jos în sus.
3. Curățați compartimentul pentru detergent și caseta cu apă și cu o perie.
4. Introduceți caseta la loc și fixați-o (introduceți cilindru pe știftul de ghidare).
5. Introduceți sertarul pentru detergent.
6. Lăsați sertarul pentru detergent deschis pentru ca apa reziduală să se poată evapora.



i Tambur

Lăsați hubloul deschis după spălare pentru ca tamburul să se usuce.
Pete de rugină - utilizați produse de curățare fără clor, nu bureți de sărmă.

i Decalcifierea

Scoateți rufe din mașină!

! Nu este necesară dacă detergentul este dozat corect. Totuși, dacă este cazul, respectați instrucțiunile producătorului de agenți anticalcar. Puteți achiziționa agenți anticalcar adecvați prin intermediul paginii noastre de internet sau de la unitatea de service abilitată.

Unitatea de service abilitată

- În cazul în care nu puteți să remediați singuri defecțiunea → **Instrucțiuni de utilizare, pagina 12, 13: Cum să procedați când...**, vă rugăm să contactați unitatea noastră de service abilitată. Vom găsi întotdeauna o soluție potrivită și vom evita pe cât posibil deplasarea tehnicianului unității de service abilitate.

- Puteți găsi datele de contact pentru toate țările în catalogul unităților service abilitate inclus în pachetul de livrare.
- Vă rugăm să indicați tehnicianului numărul de serie (E-Nr.) și numărul de fabricație (FD) ale aparatului.

E-Nr. _____ FD _____

Număr de serie

Număr de fabricație

Veți găsi aceste informații:
pe partea interioară a hubloului mașinii de spălat*
pe clapeta de service deschisă* și pe partea din spate a aparatului.
*în funcție de model

- **Bazați-vă pe profesionalismul producătorului.** Vă rugăm nu ezitați să ne contactați. Astfel veți avea siguranța că reparațiile au fost executate de tehnicieni de service instruiți, care sunt echipați cu piese de schimb originale pentru aparatul dumneavoastră.

7

Întreținere

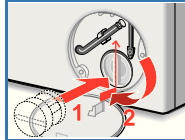
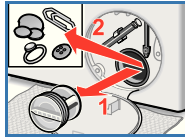
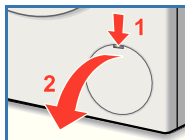


- Pericol de opărire!
Lăsați soluția de spălare să se răcească!
- Închideți robinetul de alimentare cu apă!

Pompa de evacuare

! Setați selectorul de programe în poziția **Off (Oprire)**, scoateți ștecărul din priză.

1. Deschideți și scoateți clapeta de service.
2. Scoateți furtunul de evacuare din suportul acestuia. Scoateți capacul de închidere din furtunul de evacuare pentru a permite scurgerea soluției de spălare. Apăsați la loc capacul de închidere.
3. Scoateți capacul pompei. Îndepărtați obiectele străine/reziduurile/scamele din interior și curățați pompa. (ventilatorul pompei trebuie să se rotească).
4. Curățați filetul capacului pompei și al suportului pentru pompă de soluție de spălare sau scame.
5. Așezați la loc capacul pompei și înșurubați-l până la capăt, mânerul este în poziție verticală. Așezați furtunul de evacuare în suportul său.
6. Introduceți clapeta de service înapoi și închideți.



i Pentru ca, la următoarea spălare să se evite scurgerea detergentului nefolosit în orificiul de evacuare: turnați 1 litru de apă în compartimentul II și porniți programul **Spin (Centrifugare)**. Apoi, selectați și porniți un nou program de spălare folosind detergent, ca de obicei.

Sita din furtunul de alimentare cu apă



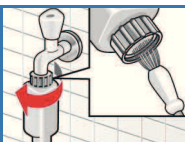
Pericol de electrocutare
Nu scufundați în apă dispozitivul de siguranță Aqua-Stop (conține electrovalvă).

! **Reduceți presiunea apei din furtunul de alimentare:**

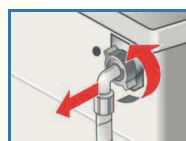
1. Închideți robinetul de alimentare cu apă.
2. Selectați un program oarecare (cu excepția **Spin (Centrifugare)** sau **Empty(Drain) (Evacuare prin pompă)**).
3. Apăsați pe butonul **Start** și lăsați programul să funcționeze timp de aprox. 40 de secunde.
4. Setați selectorul de programe în poziția **Off (Oprire)**. Scoateți ștecărul din priză.

! **Curățați sita:**

1. În funcție de model: Scoateți furtunul de la robinetul de alimentare cu apă. Curățați sita cu o perie mică.



! și/sau la modelele standard și Aqua-Secure:
Scoateți furtunul din partea din spate a aparatului, scoateți sita cu un clește și curățați-o.



8

Garanția Aqua-Stop numai pentru aparatele cu Aqua-Stop

! Suplimentar față de garanțiile oferite de vânzător prin contractul de vânzare-cumpărare și suplimentar față de garanția acordată de noi pentru aparat, oferim despăgubiri în următoarele condiții:

1. Dacă din cauza unei deficiențe a sistemului nostru Aqua-Stop se creează pagube în ce privește apa, despăgubim utilizatorii privați.
2. Garanția este valabilă pentru întreaga durată de serviciu a aparatului.
3. Condiție necesară pentru acordarea garanției este ca aparatul cu Aqua-Stop să fie instalat și racordat în mod corect, în conformitate cu instrucțiunile noastre; garanția include și prelungirea profesională pentru Aqua-Stop instalată corect (accesorii originale). Garanția noastră nu se extinde asupra alimentărilor sau armăturilor defecte, aflate până la racordul Aqua-Stop la robinetul de apă.
4. Aparatele cu Aqua-Stop nu trebuie supravegheate pe durata funcționării și nu este necesară închiderea robinetului de apă după utilizare. Numai în cazul absenței îndelungate de la domiciliu, de ex. în cazul unui concediu de mai multe săptămâni, trebuie închis robinetul de apă.



Cuprins

Pagina

■ Instrucțiuni de siguranță	1
■ Eliminarea ecologică	1
■ Componente livrate	1
■ Suprafața de amplasare	2
■ Lungimea furtunului și a cablului	2
■ Montarea aparatului dedesubt/incorporat	2
■ Îndepărtarea siguranțelor pentru transport	3
■ Racordarea la rețeaua de alimentare cu apă	4
■ Poziționarea	5
■ Conectarea la rețeaua de alimentare cu energie electrică	5
■ Transportul, de ex. în cazul schimbării de domiciliu	6
■ Date tehnice	6
■ Curățare	7
■ Unitatea de service abilitată	7
■ Întreținere	8
■ Garanția Aqua-Stop	9



Citiți aceste instrucțiuni înainte de a porni mașina de spălat. De asemenea, consultați Instrucțiunile de utilizare separate. Păstrați toate documentele pentru utilizare ulterioară sau pentru următorul deținător.

9

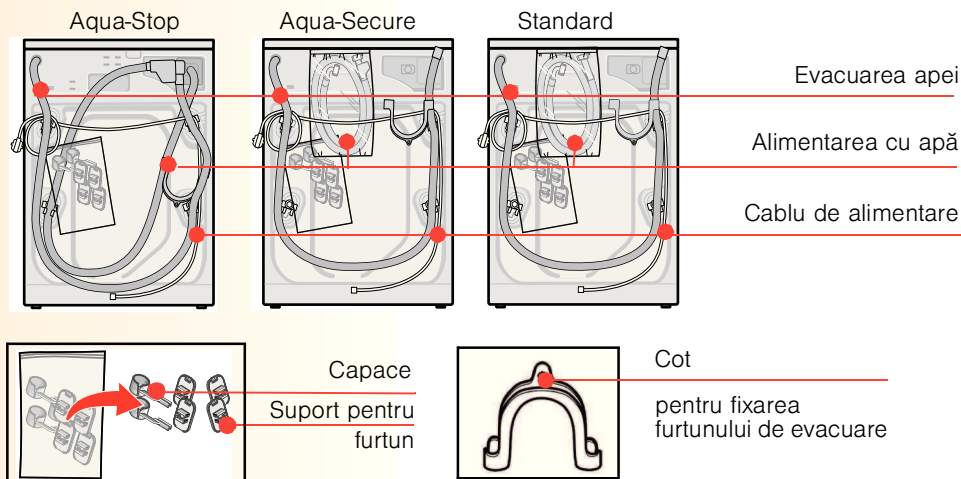
! Instrucțiuni de siguranță

- Mașina de spălat are o greutate considerabilă - atenție la ridicare.
- Avertisment: furtunurile înghețate se pot rupe/plesni. Nu amplasați mașina de spălat în spații exterioare sau în zone cu pericol de îngheț.
- Mașina de spălat se poate deteriora. Nu ridicați apucând de componentele proeminente (de ex. hubloul mașinii de spălat).
- Suplimentar față de recomandările enumerate aici, pot fi aplicabile reglementările speciale ale furnizorilor de apă și energie electrică.
- Dacă aveți nelămuriri, apălați la un specialist pentru lucrarea de racordare.
- Așezați furtunurile și cablurile în așa fel încât să nu existe pericol de împiedicare.

Eliminarea ecologică

- Îndepărtați ambalajul în mod ecologic.
- Acest aparat este etichetat în conformitate cu Directiva Europeană 2002/96/CEE privind echipamentele electrice și electronice uzate (deșeurile provenite din echipamentele electrice și electronice - WEEE). Această directivă oferă cadrul pentru predarea și valorificarea aparatelor uzate, valabil în întreaga comunitate europeană.

Componente livrate în funcție de model Umiditatea din tambur se datorează controlului final.



În funcție de tipul de racordare

- Este posibil să aveți nevoie de un colier pentru furtun cu diametrul de 24-40 mm pentru racordarea la sifon (disponibil în comerțul de specialitate). → Pagina 4: **Racordarea la rețeaua de alimentare cu apă**

Scule utile

- Nivelă cu bulă de aer pentru poziționarea mașinii de spălat rufe cu uscător.
- Cheie fixă pentru ajustarea picioarelor mașinii.

Suprafața de amplasare

- **Stabilitatea este importantă pentru ca mașina să nu se deplaseze.**
- **Suprafața de instalare trebuie să fie compactă și plană.**
- **Nu sunt adecvate pardoselile moi/cu acoperiri.**
- **Asigurați-vă că suprafața este bine aerisită pentru a beneficia de o putere de uscare crescută.**

La amplasarea aparatului pe un soclu

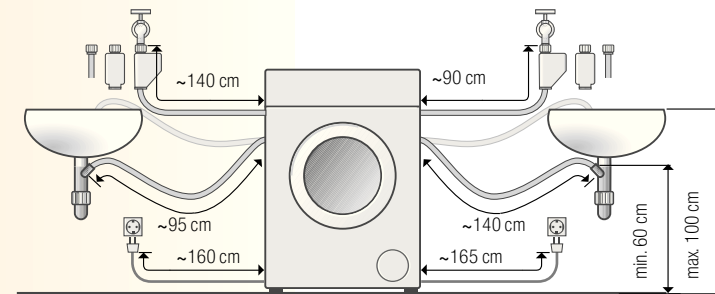
- Picioarele mașinii de spălat **trebuie** fixate neapărat cu bride de prindere *.

În cazul amplasării aparatului pe dușumea

- Amplasați mașina de spălat pe cât posibil, într-un colț.
 - Fixați cu șuruburi pe pardoseală o placă de lemn rezistentă la apă (de minim 30 mm grosime).
 - Picioarele mașinii de spălat **trebuie** fixate neapărat cu bride de prindere *.
- * nr. comandă WMZ 20490, WZ 20490

Lungimea furtunului și a cablului

i Racord pe partea stângă sau Racord pe partea dreaptă



Observație: în cazul utilizării suporturilor pentru furtunuri, se diminuează lungimile posibile ale furtunurilor.

Disponibil la furnizorii de specialitate/unitățile service abilitate:

- Prelungire pentru furtunul de alimentare Aqua-Stop **, aprox. 2,50 m.
- Furtun de alimentare mai lung, aprox. 2,20 m, pentru modelul standard.

** nr. comandă WMZ 2380, WZ 10130

Montarea aparatului dedesubt/încorporat

! Montare dedesubt/încorporat înainte de racordarea la alimentarea cu energie electrică.

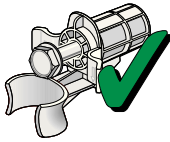
i Montare într-o linie de mobilier de bucătărie (montat dedesubt sau încorporat)

- Este necesară o lățime a modulului de mobilier (a nișei) de 62 cm.
- Amplasați mașina de spălat rufe cu uscător numai sub un blat continuu, fixat ferm de modulele de mobilier învecinate.

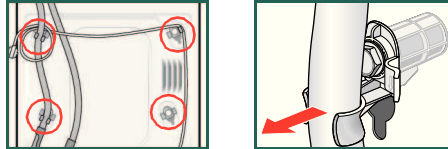
Îndepărtarea siguranțelor pentru transport



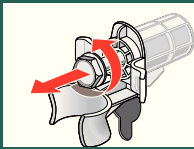
- Neapărat, înainte de prima utilizare, îndepărtați și păstrați cele 4 siguranțe pentru transport.
- În cazul unui transport ulterior, remontați neapărat siguranțele pentru transport - veți împiedica deteriorarea mașinii. → Pagina 6
- Păstrați șurubul și manșonul.



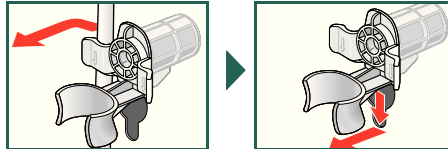
1. Scoateți furtunurile din suport și din cot.



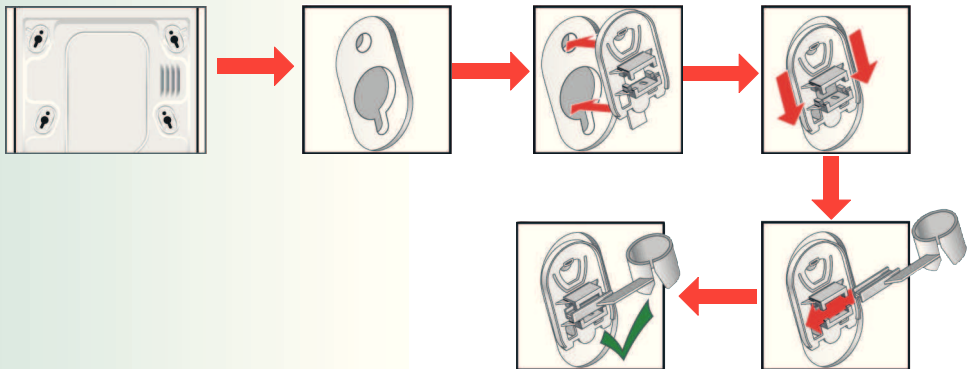
2. Desfaceți și îndepărtați toate cele 4 siguranțe pentru transport.



3. Scoateți cablul de alimentare din suporturi. Îndepărtați manșoanele.



4. Montați capacele și fixați-le ferm prin apăsarea pe cârligul de fixare. Montați suporturile pentru furtun.



5. Fixați furtunurile în suporturile pentru furtun.

Racordarea la rețeaua de alimentare cu apă



- Pericol de electrocutare! Nu scufundați în apă dispozitivul de siguranță Aqua-Stop (conține o electrovalvă).
- Pentru a evita scurgerile sau deteriorările cauzate de apă, respectați indicațiile din acest capitol.
- **Atenție:** folosiți mașina de spălat numai cu apă rece.
- Nu racordați la bateria unui dispozitiv de preparare a apei calde, cu presiune scăzută.
- Nu folosiți un furtun de alimentare uzat. Utilizați numai furtunul de alimentare din pachetul de livrare sau unul achiziționat din comerțul de specialitate autorizat.
- Dacă aveți nelămuriri, apelați la un specialist pentru lucrarea de racordare.

Alimentarea cu apă

Furtunul de alimentare cu apă:

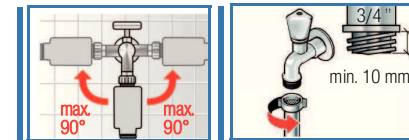
Atenție: nu îl îndoiți, striviți, modificați sau secționați (rezistența nu va mai fi asigurată).

Presiunea optimă a apei în rețea: 100-1000 kPa (1-10 bari)

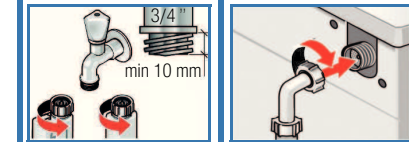
- Când robinetul de apă este deschis, curg minim 8 l/min.
- Dacă presiunea apei este mai mare, montați o supapă de reducere a presiunii.

Model: Aqua-Stop Aqua-Secure Standard

1. Racordați furtunul de alimentare cu apă la robinet. Strângeți asamblările filetate din plastic numai cu mâna.



2. Deschideți cu precauție robinetul de alimentare cu apă și verificați etanșeitatea locurilor de racordare. **Atenție:** asamblarea filetată se află sub presiunea apei din conductă.



Evacuarea apei

Furtunul de evacuare a apei:

Atenție: nu îl îndoiți sau trageți în lungime.

Diferența de nivel între suprafața de amplasare și evacuare: 60-100 cm

Evacuarea într-o chiuvetă/cadă:

Atenție: asigurați furtunul de evacuare împotriva alunecării din chiuvetă.

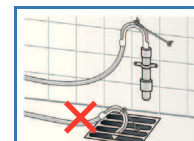
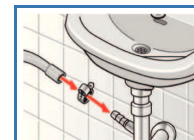
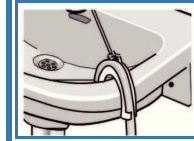
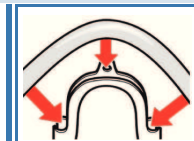
Atenție: nu este permis ca dopul să poată închide orificiul de evacuare al chiuvetei. Când apa este evacuată din mașina de spălat prin pompă, verificați dacă apa se scurge suficient de repede. Nu introduceți capătul furtunului de evacuare în apa evacuată prin pompă. Există pericolul ca apa să fie aspirată înapoi în mașina de spălat.

Evacuarea într-un sifon:

Atenție: locul de racordare trebuie asigurat cu un colier pentru furtun, cu diametrul de 24-40 mm (disponibil în comerțul de specialitate).

Evacuarea într-o conductă din material plastic cu mufă de cauciuc:

Atenție: asigurați furtunul de evacuare împotriva alunecării din orificiul de evacuare.



Poziționarea



Zgomotul puternic, vibrațiile mari și deplasarea pot fi urmări ale unei poziționări incorecte.

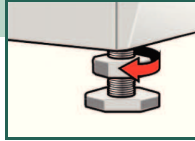


Poziționarea va fi efectuată de către unitatea de service abilitată sau de tehnicieni autorizați; dacă intenționați să poziționați singuri mașina, vă rugăm să utilizați o nivelă cu bulă de aer.

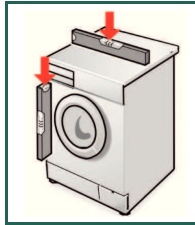


Poziționați mașina de spălat cu ajutorul unei nivele cu bulă de aer.

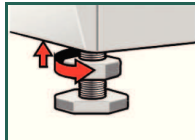
1. Slăbiți contrapiulița rotind cu cheia fixă în sensul acelor de ceasornic.



2. Modificați înălțimea prin rotirea piciorului aparatului.
*Toate cele patru picioare ale aparatului trebuie să stea ferm pe pardoseală.
Nu este permis ca mașina de spălat să se clatine.*
Verificați cu o nivelă cu bulă de aer poziționarea corectă a mașinii de spălat, corectări dacă este necesar.



3. Strângeți contrapiulița în direcția carcasei.
Țineți strâns piciorul mașinii și asigurați-vă că este menținută înălțimea corectă.
Contrapiulițele tuturor celor patru picioare ale aparatului trebuie înșurubate strâns în direcția carcasei.



Racordarea la rețeaua de alimentare cu energie electrică

Racordul electric al mașinii de spălat se face numai la curent alternativ, prin intermediul unei prize cu împământare instalate corespunzător.

Tensiunea prizei și indicațiile de tensiune înscrise pe mașina de spălat trebuie să coincidă.

→Pagina 6: **Date tehnice**

Pentru informații despre valoarea de conectare și siguranța necesară.

→Pagina 6: **Date tehnice**

Asigurați-vă că:

- ștecărul de rețea și priza sunt compatibile,
- secțiunea transversală a cablului este suficientă,
- sistemul de legare la pământ a fost instalat corect.

Înlocuirea unui cablu de alimentare deteriorat trebuie efectuată numai de un electrician autorizat. Cablul de rețea de schimb este disponibil la unitățile service abilitate.

Nu utilizați prize/conectori multipli, nici prelungitoare.

Dacă se utilizează un comutator de protecție pentru curent rezidual, utilizați exclusiv tipurile de comutatoare care garantează respectarea reglementărilor în vigoare.

Ștecărul de rețea:

- nu introduceți/scoateți din priză cu mâinile umede.
- scoateți din priză doar trăgând de ștecăr, nu de cablu.
- nu scoateți niciodată din priză aparatul în timpul funcționării.

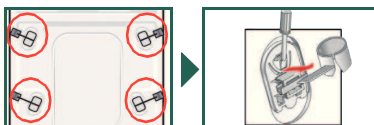
Transportul, de ex. în cazul schimbării de domiciliu

1. Înainte de a transporta mașina:

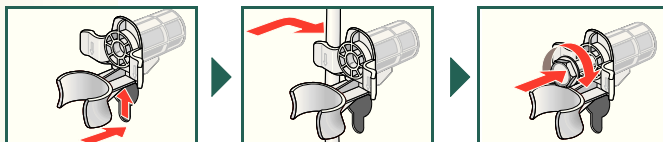
1. Închideți robinetul de alimentare cu apă.
2. Reduceți presiunea apei din furtunul de alimentare.
→ Pagina 8: **Sita din furtunul de alimentare cu apă**
3. Evacuați resturile de apă cu detergent.
→ Pagina 8: **Pompa de evacuare**
4. Izolați mașina de spălat de alimentarea cu energie electrică.
5. Scoateți furtunurile.

2. Montarea siguranțelor pentru transport:

1. Scoateți capacele. Dacă este necesar, scoateți suportul după cum este indicat în imaginea din dreapta.



2. Montați toate manșoanele. Fixați cablu de alimentare în suporturi. Montați și strângeți șuruburile.



! Siguranțele pentru transport **trebuie** îndepărtate neapărat după efectuarea transportului.
→ Pagina 3

i Pentru a evita ca la următorul proces de spălare să se scurgă detergent nefolosit în evacuare: Turnați 1 litru de apă în compartimentul II și porniți programul **Empty (Drain) (Evacuare prin pompare)** sau **Spin (Centrifugare)**.

Curățare



- Pericol de electrocutare!
Scoateți ștecărul din priză!
- Pericol de explozie! Fără solvenți!

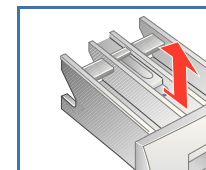
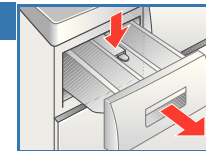
i Carcasă mașină de spălat, panou de comandă

- Ștergeți cu o lavetă moale, umedă.
- Nu utilizați lavete abrazive, bureți care zgărie sau agenți de curățare (soluții de curățare a suprafețelor din oțel inoxidabil).
- Scoateți imediat rufe și îndepărtați detergentul rămas.
- Nu spălați aparatul sub jet de apă.

i Curățați sertarul pentru detergent ...

... dacă conține resturi de detergent sau de balsam de rufe.

1. Trageți sertarul în afară, apăsați caseta și scoateți sertarul complet.
2. Scoateți caseta: trageți caseta cu degetul de jos în sus.
3. Curățați compartimentul pentru detergent și caseta cu apă și cu o perie.
4. Introduceți caseta la loc și fixați-o (introduceți cilindrul pe știftul de ghidare).
5. Introduceți sertarul pentru detergent.
6. Lăsați sertarul pentru detergent deschis pentru ca apa reziduală să se poată evapora.



i Tambur

Lăsați hubloul deschis după spălare pentru ca tamburul să se usuce.
Pete de rugină – utilizați produse de curățare fără clor, nu bureți de sârmă.

i Decalcifierea

Scoateți rufe din mașină!

Nu este necesară dacă detergentul este dozat corect. Totuși, dacă este cazul, respectați instrucțiunile producătorului de agenți anticalcar. Puteți achiziționa agenți anticalcar adecvați prin intermediul paginii noastre de internet sau de la unitatea de service abilitată.

Date tehnice

● Dimensiuni (lățime x adâncime x înălțime)	600 x 600 x 850 mm
● Greutate	81 kg
● Alimentarea cu energie electrică	Tensiune nominală 220–240 V, 50 Hz Curent nominal maxim 10A Putere spălare maximă 2400 W Presiunea maximă a aerului la uscare 1900 W
● Presiunea apei	100-1000 kPa (1-10 bari)
● Înălțimea de evacuare	60–100 cm
● Programe de testare	În conformitate cu Standardul european în vigoare EN50229

Unitatea de service abilitată

● În cazul în care nu puteți să remediați singuri defecțiunea → **Instrucțiuni de utilizare, pagina 12, 13: Cum să procedați când...**, vă rugăm să contactați unitatea noastră de service abilitată. Vom găsi întotdeauna o soluție potrivită și vom evita pe cât posibil deplasarea tehnicianului unității de service abilitate.

● Puteți găsi datele de contact pentru toate țările în catalogul unităților service abilitate inclus în pachetul de livrare.

● Vă rugăm să indicați tehnicianului numărul de serie (E-Nr.) și numărul de fabricație (FD) ale aparatului.

E-Nr. _____ FD _____

Număr de serie

Număr de fabricație

Veți găsi aceste informații:

pe partea interioară a hubloului mașinii de spălat* / pe clapeta de service deschisă* și pe partea din spate a aparatului.
*în funcție de model

● **Bazați-vă pe profesionalismul producătorului.** Vă rugăm nu ezitați să ne contactați. Astfel veți avea siguranța că reparațiile au fost executate de tehnicieni de service instruiți, care sunt echipați cu piese de schimb originale pentru aparatul dumneavoastră.

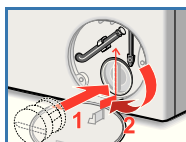
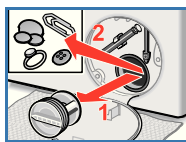
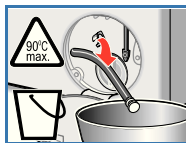
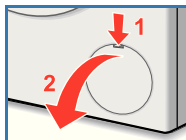


- Pericol de opărire!
Lăsați soluția de spălare să se răcească!
- Închideți robinetul de alimentare cu apă!

Pompa de evacuare

Setați selectorul de programe în poziția **Off (Oprire)**, scoateți ștecărul din priză.

1. Deschideți și scoateți clapeta de service.
2. Scoateți furtunul de evacuare din suportul acestuia. Scoateți capacul de închidere din furtunul de evacuare pentru a permite scurgerea soluției de spălare. Apăsați la loc capacul de închidere.
3. Scoateți capacul pompei. Îndepărtați obiectele străine/reziduurile/scamele din interior și curățați pompa. (ventilatorul pompei trebuie să se rotească).
4. Curățați filetul capacului pompei și al suportului pentru pompă de soluție de spălare sau scame.
5. Așezați la loc capacul pompei și înșurubați-l până la capăt, mânerul este în poziție verticală. Așezați furtunul de evacuare în suportul său.
6. Introduceți clapeta de service înapoi și închideți.



i Pentru ca, la următoarea spălare să se evite scurgerea detergentului nefolosit în orificiul de evacuare: turnați 1 litru de apă în compartimentul **II** și porniți programul **Spin (Centrifugare)**. Apoi, selectați și porniți un nou program de spălare folosind detergent, ca de obicei.

Sita din furtunul de alimentare cu apă



Pericol de electrocutare

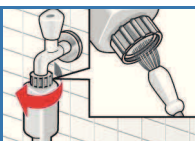
Nu scufundați în apă dispozitivul de siguranță Aqua-Stop (conține electrovalvă).

Reduceți presiunea apei din furtunul de alimentare:

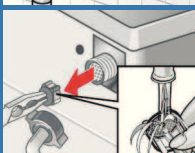
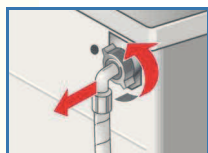
1. Închideți robinetul de alimentare cu apă.
2. Selectați un program oarecare (cu excepția **Spin (Centrifugare)** sau **Empty(Drain)** (**Evacuare prin pompare**)).
3. Apăsați pe butonul **Start** și lăsați programul să funcționeze timp de aprox. 40 de secunde.
4. Setați selectorul de programe în poziția **Off (Oprire)**. Scoateți ștecărul din priză.

Curățați sita:

1. În funcție de model: Scoateți furtunul de la robinetul de alimentare cu apă. Curățați sita cu o perie mică.



și/sau la modelele standard și Aqua-Secure:
Scoateți furtunul din partea din spate a aparatului, scoateți sita cu un clește și curățați-o.

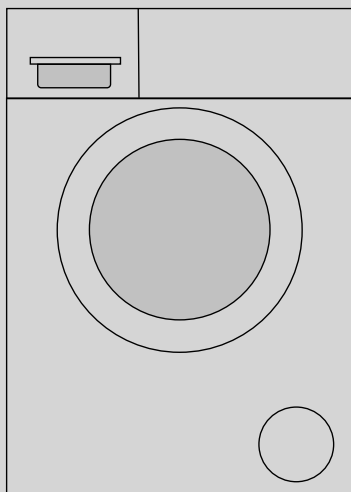


2. Racordați din nou furtunul și verificați etanșeitarea.

Garanția Aqua-Stop numai pentru aparatele cu Aqua-Stop

Suplimentar față de garanțiile oferite de vânzător prin contractul de vânzare-cumpărare și suplimentar față de garanția acordată de noi pentru aparat, oferim despăgubiri în următoarele condiții:

1. Dacă din cauza unei deficiențe a sistemului nostru Aqua-Stop se creează pagube în ce privește apa, despăgubim utilizatorii privați.
2. Garanția este valabilă pentru întreaga durată de serviciu a aparatului.
3. Condiție necesară pentru acordarea garanției este ca aparatul cu Aqua-Stop să fie instalat și racordat în mod corect, în conformitate cu instrucțiunile noastre; garanția include și prelungirea profesională pentru Aqua-Stop instalată corect (accesorii originale). Garanția noastră nu se extinde asupra alimentărilor sau armăturilor defecte, aflate până la racordul Aqua-Stop la robinetul de apă.
4. Aparatele cu Aqua-Stop nu trebuie supravegheate pe durata funcționării și nu este necesară închiderea robinetului de apă după utilizare. Numai în cazul absenței îndelungate de la domiciliu, de ex. în cazul unui concediu de mai multe săptămâni, trebuie închis robinetul de apă.



Mașină de spălat rufe cu uscător

ro

Instrucțiuni de instalare și întreținere

Cuprins

Pagina

■	Instrucțiuni de siguranță	1
■	Eliminarea ecologică	1
■	Componente livrate	1
■	Suprafața de amplasare	2
■	Lungimea furtunului și a cablului	2
■	Montarea aparatului dedesubt/incorporat	2
■	Îndepărtarea siguranțelor pentru transport	3
■	Racordarea la rețeaua de alimentare cu apă	4
■	Poziționarea	5
■	Conectarea la rețeaua de alimentare cu energie electrică	5
■	Transportul, de ex. în cazul schimbării de domiciliu	6
■	Date tehnice	6
■	Curățare	7
■	Unitatea de service abilitată	7
■	Întreținere	8
■	Garanția Aqua-Stop	9



**Citiți aceste instrucțiuni înainte de a porni mașina de spălat.
De asemenea, consultați Instrucțiunile de utilizare separate.
Păstrați toate documentele pentru utilizare ulterioară sau pentru următorul
deținător.**