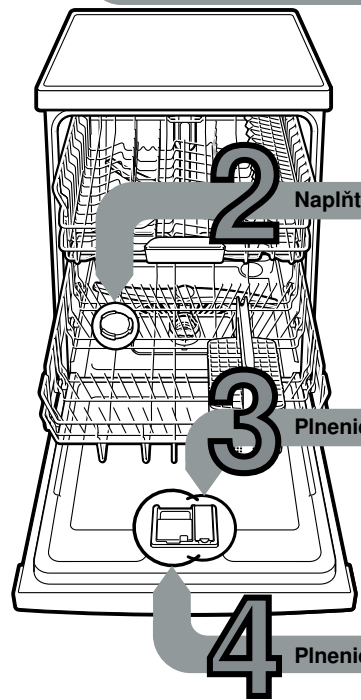


Krátko a jednoducho: všetko, čo Vaša umývačka riadu potrebuje ...
Pred prvým použitím si napriek tomu prečítajte návod na sprevádzkovanie a používanie zariadenia!

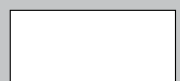


1

Nastavenie zmäkčovacieho zariadenia *

Spýtajte sa na stupeň tvrdosti vody vo vodárni a zadajte ...

Prečítajte si hodnotu nastavenia ...



°dH	Škála tvrdosti	mmol/l	Stupeň				
0-6	mäkký	0-1,1	0	<input type="radio"/>	<input type="radio"/>	<input type="radio"/>	<input type="radio"/>
7-16	stredný	1,2-2,9	1	<input type="radio"/>	<input type="radio"/>	<input checked="" type="radio"/>	<input type="radio"/>
17-21	tvrdý	3,0-3,7	2	<input type="radio"/>	<input checked="" type="radio"/>	<input checked="" type="radio"/>	<input type="radio"/>
22-35	tvrdý	3,8-6,2	3	<input checked="" type="radio"/>	<input checked="" type="radio"/>	<input checked="" type="radio"/>	<input type="radio"/>

* len pred prvým umývaním alebo pri zmenenej tvrdosti vody

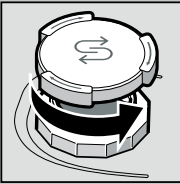
Vybavené rýchlo ...

a takto nastavte

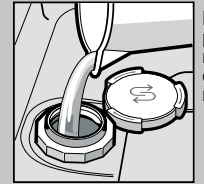
- Zapnite vypínač zapnuté/vypnuté
- Stlačte tlačidlo START a držte stlačené.
- Volič programov otáčajte o jedno kliknutie doľava alebo doprava.
- Tlačidlo pusťte. Kontrolka bliká a kontrolka svieti (= stupeň 1).
- Nastavenie zmeňte takto.
- Otáčajte volič programov dovtedy, kým bol nastavený želaný stupeň.
- Stlačte tlačidlo START. Kontrolka zhasne. Nastavený stupeň je uložený.

Naplňte špeciálnu soľ

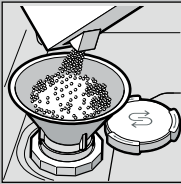
Uvoľňuje vápno (nie je potrebné pri nastavenej hodnote 0!) ...



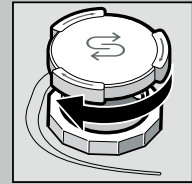
Vytočte uzáver.



Len pred prvým umývaním naplňte vodu do zásobníka na soľ.



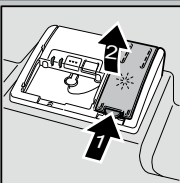
Nasypte špeciálnu soľ (nikdy nie čistiaci prostriedok!).



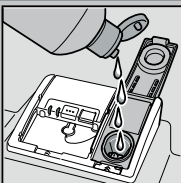
Zatvorte uzáver. Ihneď opláchnite.

Plnenie leštiaceho prostriedku

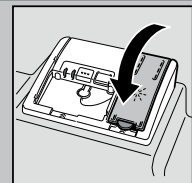
Žiarivo čisté ...



Stlačte značku 1, nadvihnite uzáver 2.



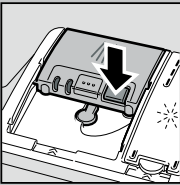
Naplňte leštidlo.



Zatvorte uzáver. CVAK!

Plnenie umývacieho prostriedku

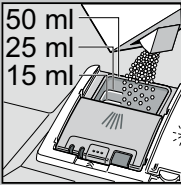
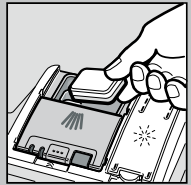
Silné nečistoty, mnoho umývacieho prostriedku ...



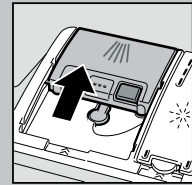
Eventuálne otvorte uzáver (stlačením tlačidla).



Pozor, Kombinované produkty nie sú vhodné pre všetky programy, dbajte na pokyny výrobcu.



Umývacie prostriedok pridajte len do suchého zásobníka na umývacie prostriedok.



Zasuňte uzáver, stlačte. PLOP!

Zapnutie spotrebiča

Zvoľte program

Rýchlo, úsporne alebo intenzívne ...

Prehľad programov

V tomto prehľade je znázornený maximálny možný počet programov. Zodpovedajúce programy Vášho spotrebiča rozoznajte, prosím, na ovládacom paneli

Údaje o programoch sú laboratórne zmerané hodnoty podľa európskej normy EN 50242. Odchýlky v praktickej prevádzke sú možné. * Polovičná normovaná náplň

	Intenzívny 70°	Normal 65°	Eco 50°	Šetrný 40°	Rýchly 45°	Predumytie
Trvanie v hod. : min.						
Spotreba el. energie v kWh	70°	65°	50°	40°	45°	Pre-rinse
Spotreba vody v litroch	70°	65°	50°	40°	45°	Pre-rinse

Trvanie v hod. : min.	←	3:15 - 1:05	→	0:29 *	0:15
Spotreba el. energie v kWh	←	1,50 - 0,75	→	0,80	0,05
Spotreba vody v litroch	←	15 - 12	→	10	4

Spustíte program Začíname ...

Prídavné funkcie **

Väčšia flexibilita ...

Úspora času (VarioSpeed) ... sa dosiahne zvýšenou spotrebou energie pri konštantných výsledkoch umývania.

Polovičná náplň ... pri malom množstve riadu, šetrí vodu, energiu a čas.

IntenzivZone ... perfektné pre zmiešanú náplň. Tlak umývania a teplota umývania sa o niečo zvýši.

Hygiene ... počas procesu umývania sa zvýši teplota. Tým sa dosiahne vyšší stav hygieny.

Extra Sušenie ... zlepšuje výsledok sušenia zvýšením teploty pri oplachovaní. (pozor na chúlolistvé časti riadu).

Vypnite umývačku Všetko čisté ...

** podľa modelu

Údržba a starostlivosť

Pre perfektné výsledky umývania ...

Čistenie čerpadla odpadovej vody

Sitka
...skontrolujte, prípadne vyčistite

Otočte valec filtra, vyjmite filtračný systém ...

Omyte pod tečúcou vodou ...

Nasaďte ...

Priskrutkujte filtračný systém. **DBAJTE NA OZNAČENIE!**

- Vytiahnite sieťovú zástrčku
- Sitka demontujte a vodu vyčerpajte
- Kryt vypäčte (A)
- Skontrolujte oblasť obežného kola, či sa tam nenachádzajú cudzorodé telesá
- Kryt počutefne zaklapnete (B)
- Založte sitka

Ostrekovacie ramená
...Odstráňte upchatia / usadeniny

Spodné rameno vyberte ťahom smerom nahor ...

Odskrutkujte horné rameno ...

Očistite pod tečúcou vodou (použite prípadne špáradlo) Vyčistite ostrekovacie dýzy ...

Napevno priskrutkujte horné rameno

Malé problémy môžete odstrániť sami ...

... pretože svojpomoc sa vypláca!

Ďalšie pokyny nájdete v návode na použitie

Porucha	Možné príčiny	Náprava
Kontrolka „“ svieti	Prívodná armatúra je zaseknutá alebo upchatá 	<ul style="list-style-type: none"> ▶ Otvorte prívodnú armatúru ▶ 1. Odskrutkujte prípojku vody. ▶ 2. Vyčistite filter v prípojke vody. ▶ 3. Veľkosť prietoku musí pri otvorení prívodu vody dosahovať min. 10 l/min. Pri nižšom prietoku nechajte vymeniť prívodnú armatúru. ▶ Založte prívodnú hadicu tak, aby bola bez zalomení.
	Hadica odpadovej vody je upchatá alebo zalomená	▶ Založte hadicu odpadovej vody tak, aby bola bez zalomení.
	Kryt čerpadla odpadovej vody nie je namontovaný	▶ Namontujte kryt (viď hore).
	Zablokované čerpadlo odpadovej vody	▶ Vyčistite čerpadlo odpadovej vody (viď hore).
Kontrolka „“ bliká	Technická porucha spotrebiča	<ul style="list-style-type: none"> ▶ Zavolajte servisné stredisko (uvedte indikáciu poruchy). ▶ Odpojte spotrebič zo siete.
Zostatková voda v umývačke	Umývací program sa ešte neskončil	▶ Zatvorte a zapnite umývačku resp. zrušte program (pozri zrušenie programu).
Hrdza na príbore	Príbor nie je odolný voči hrdzi Tvrde čepele nožov sú náchylnejšie Nevlastná hrdza	<ul style="list-style-type: none"> ▶ Používajte príbor vhodný pre umývanie v umývačke riadu. ▶ Nikdy neumývajte v umývačke riadu hrdzavejúce časti/kusy.

Porucha	Možné príčiny	Náprava
Riad nie je čistý	Riad tesne pri/na sebe	▶ Oddelte kusy riadu od seba, uložte riad tak, aby sa vzájomne nedotýkali.
Piesok alebo zrnkovité pozostatky na riade	Primálo čističa Zvolený nevhodný program Upchaté dýzy ostrekovacích ramien Zanesený alebo nedostatočne upevnený filter Blokované ostrekovacie ramená	<ul style="list-style-type: none"> ▶ Dbajte na pokyny výrobcu (čistič). ▶ Zvoľte silnejší program. ▶ Vyčistite ostrekovacie ramená (viď hore). ▶ Vyčistite filter (viď hore). ▶ Uložte riad tak, aby sa ostrekovacie ramená mohli voľne otáčať.
Škrvny a šmuhy	Nastavené príliš veľké/príliš malé dávkovanie leštidla	<ul style="list-style-type: none"> ▶ Pri šmuhách: Znížte dávkovanie. ▶ Pri vodných alebo vápenatých škvŕnách: Zvýšte dávkovanie.
Riad nevyschne	Leštidlo Použitý kombinovaný umývací prostriedok má zlý sušiaci výkon Nastavenie spotrebiča	<ul style="list-style-type: none"> ▶ Zvýšte dávkovanie. Zmeňte výrobok. ▶ Používajte leštiaci prostriedok.
Mliečny povlak na riade (odstrániteľný)	Zle nastavené zmäkčovanie vody Chýba špeciálna soľ	<ul style="list-style-type: none"> ▶ Aktivujte intenzívne sušenie (podľa modelu). ▶ Nastavte zmäkčovanie správne. ▶ Doplňte špeciálnu soľ.
Mliečne povlaky, zakalené/matné poháre (neodstrániteľné)	Poháre nehodiace sa do umývačky riadu	<ul style="list-style-type: none"> ▶ Používajte poháre vhodné pre umývanie v umývačke riadu. ▶ Použite čistič šetrný ku sklu.
Umelohmotné časti/časti riadu pofarbené	Primálo čističa Zafarbenie farbivom z potravín (paradajková omáčka)	<ul style="list-style-type: none"> ▶ Dbajte na pokyny výrobcu (čistič). ▶ Zafarbenia nie sú závadou; vyblednutie pri ďalších umývaniach.

Zrušenie programu ...

Správne vkladanie riadu ...

Počas priebehu programu stlačte tlačidlo Štart cca. 3 sekúnd (Reset), kým všetky kontrolky zhasnú.



Zostávajúci program odčerpania odpadovej vody ďalej pokračuje cca. 1 minútu.

Riad vhodný pre umývanie v umývačke riadu (bez pozostatkov popola, vosku, mazacieho tuku, farby, etikiet; veľké zvyšky marmelády, mliečnych výrobkov a jedál nahrubo odstráňte) uložte podľa návodu na použitie a skontrolujte, či sa ostrekovacie ramená môžu voľne otáčať.