

Biztonsági utasítások

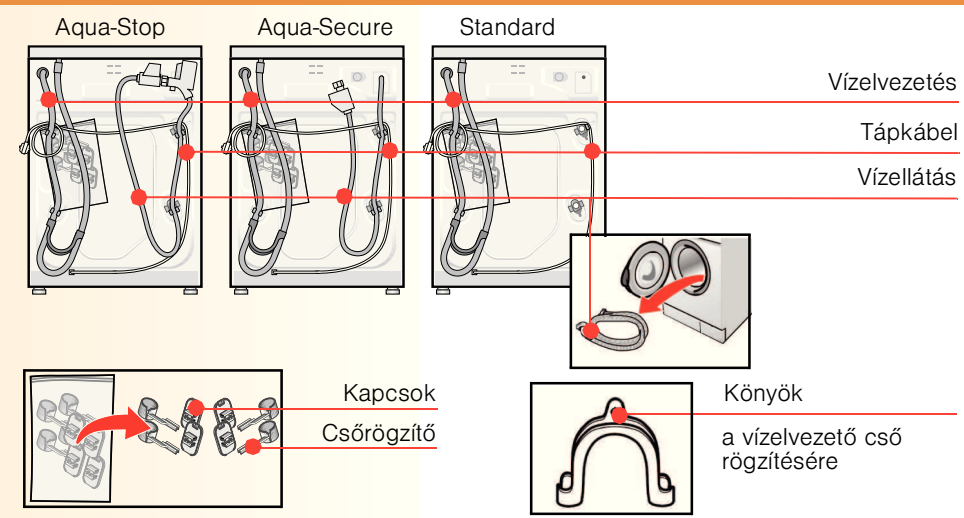
- A mosógép igen nehéz - óvatosan emelje fel.
- Figyelem: a megfagyott csövek elszakadhatnak/elrepedhetnek. Ne helyezze üzembe a mosógépet kültéren vagy olyan helyen, ahol fagyveszély áll fenn.
- A mosógép károsodhat. A mosógépet ne emelje meg a kiálló alkatrészeinél (pl. az ajtajánál) fogva.
- Az itt felsorolt utasítások mellett a megfelelő víz- és áramellátást biztosító társaságokra külön szabályozások vonatkozhatnak.
- Kétségek esetén bízva a berendezés bekötését szakemberre.
- Úgy fektesse le a csöveket és kábeleket, hogy senki ne botolhasson meg bennük.

Környezettudatos hulladékkezelés

- A csomagolóanyag hulladékkezelését környezetbarát módon oldja meg.
- A berendezés az elektromos és elektronikus eszközökre (WEEE) vonatkozó 2002/96/EK európai irányelvnek megfelelően van azonosítva. Ez az irányelv az EU területén belül előírja a használt berendezések visszavételét és újrahasznosítását.

A kiszállított csomag tartalma a modelltől függően

A mosógép dobjában lévő nedvességet a végső ellenőrzés okozza.



- A csatlakozástól függően**
- A szívócső csatlakoztatásához egy 24-40 mm átmérőjű csőcsatlakozóra is szükség lehet (alkatrész-kiskereskedőknél szerezhető be) → 4. oldal **Víz csatlakoztatása.**
- Egy hasznos eszköz**
- Vízmérték a mosógép beállításához.

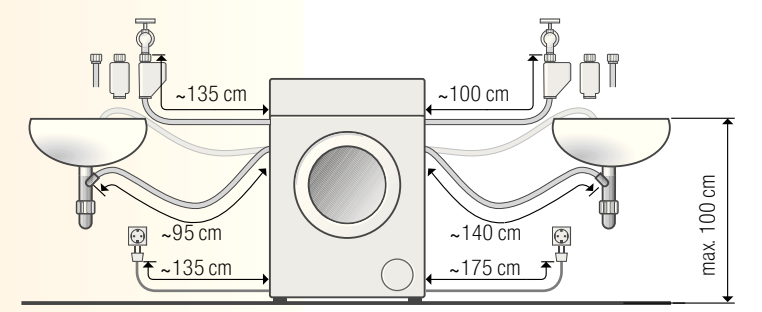
Az üzembe helyezés helyszíne

- **A stabilitás lényeges a mosógép elmozdulásának megakadályozása miatt.**
- **Az üzembe helyezés helyszínén a padló legyen szilárd és vízszintes.**
- **A puha padlók vagy a padlót takaró puha anyagok, pl. szőnyegek, nem alkalmasak erre a célra.**

- Ha a berendezést üreges fa padlóra állítja**
- Lehetőség szerint egy sarokban helyezze üzembe a mosógépet.
 - Csavarozzon a padlóra egy (minimum 30 mm vastag) vízálló fa lapot.
 - **Okvetlenül** biztosítsa a mosógép lábait rögzítőkapcsokkal*.
 - *cikkszám: WMZ 2200, WX 9756

Cső- és kábelhosszak a modelltől függően

- Csatlakozó a bal oldalon** vagy **Csatlakozó a jobb oldalon**



- Megjegyzés:** Ha csőrögzítőket használ, a csövek hossza valamivel rövidebb lehet. Kereskedőknél/ügyfélszolgálatnál megvásárolhatók:
- Aqua-Stop hosszabbító cső**, kb. 2,50 m.
 - Hosszabb, vízellátást biztosító cső, kb. 2,20 m, hagyományos modellhez.
- **cikkszám: WMZ 2380, WX 10130

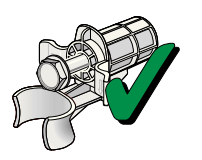
Aláépített/beépített berendezés

Végezze el az aláépítést/beépítést, mielőtt csatlakoztatja az áramellátást.

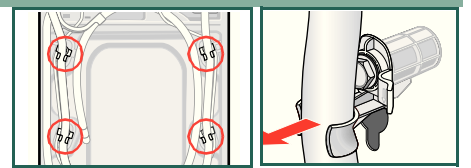
- Konyhai egységek között elhelyezett berendezés (aláépített vagy beépített)**
- 60 cm széles helyre van szükség.
 - A mosógépet csak olyan folyamatos munkalap alatt helyezze üzembe, amelyet szilárdan rögzítettek a szomszédos szekrényekhez.

A szállításnál használt pecek eltávolítása

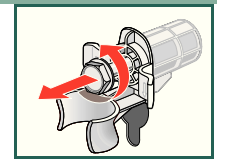
- **Mielőtt először használni kezdi a berendezést, mindig távolítsa el a 4 szállításnál használt pecket, és őrizze meg azokat.**
- **Ha a későbbiekben szállítja a berendezést, mindig helyezze vissza a szállításnál használt peckekeket, mert így megelőzheti a mosógép károsodását → 6. oldal.**
- **Őrizze meg a csavart és a toldalékot.**



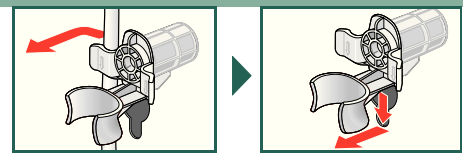
1. Húzza ki a csöveket (modelltől függően) a rögzítőből és a könyökből. Távolítsa el a könyököket.



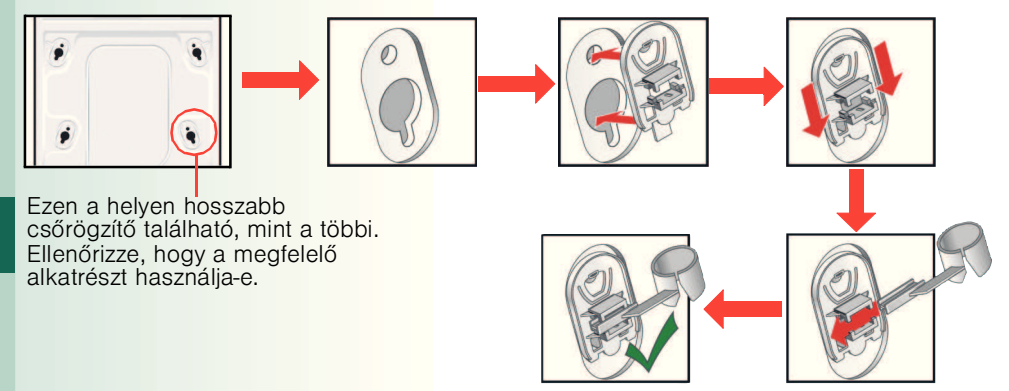
2. Húzza ki és távolítsa el a 4 szállításnál használt pecket.



3. Húzza ki a tápkábel a rögzítőkből. Távolítsa el a gyűrűket.



4. Helyezze be a burkolatokat, és a rögzítő kampót nyomva rögzítse azokat a helyükön. Helyezze be a csőrögzítőket.



- Ezen a helyen hosszabb csőrögzítő található, mint a többi. Ellenőrizze, hogy a megfelelő alkatrészt használja-e.**

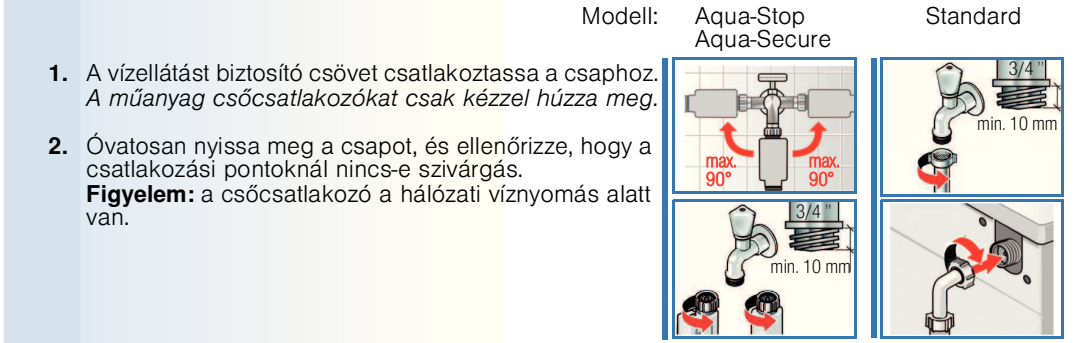
5. Rögzítse a csöveket a csőrögzítőkből.

Víz csatlakoztatása a modelltől függően

- **Áramütés veszélye! Ne merítse vízbe az Aqua-Stop biztonsági eszközt (elektromos szelep van benne).**
- **A szivárgás vagy a víz által okozott károk elkerülése érdekében kövesse a jelen fejezetben leírtakat.**
- **Figyelem:** a mosógépet csak hideg ivóvízzel működtesse.
- **Ne csatlakoztassa egy nyitott rendszerű bojler keverőcsapjához.**
- **Ne használjon már használt bevezető csövet. Csak a berendezéssel együtt szállított bevezető csövet használja, vagy olyat, amelyet egy meghatalmazott szakkereskedőnél vásárolt.**
- **Kétségek esetén bízva a berendezés bekötését szakemberre.**

Vízellátás

- Vízbevezető cső:**
- **Figyelem:** ne csomózza meg, ne nyomja össze, ne módosítsa és ne vágja át a csövet (annak teherbírása ugyanis nem biztosított).
- Optimális víznyomás a hálózatban: 100-1000 kPa (1-10 bar)**
- Ha a csap be van kapcsolva, a vízfolyás mértéke legalább 8 l/perc.
 - Ha a víznyomás magasabb, használjon nyomáscsökkentő szelepet.



Vízvezetés

- Vízvezető cső:**
- **Figyelem:** ne csomózza meg és ne próbálja megnyújtani.

Magasságkülönbség az üzembe helyezés helyszíne és a kivezetés között: 0 - 100

- Vízvezetés egy mosdóba/kádba:**
- **Figyelem:** biztosítsa a vízvezető csövet a mosdóból való kicsúszás ellen.
 - **Figyelem:** a dugó ne legyen bedugva a lefolyóba. Amikor a víz kiáramlik a mosógépből, ellenőrizze, hogy a víz elég gyorsan lefolyik-e. A vízvezető cső végét ne merítse bele a kiáramló vízbe. Ilyenkor fennáll a veszély, hogy a víz visszaáramlik a mosógépbe.

- Vízvezetés egy szívócsőbe:**
- **Figyelem:** biztosítsa a csatlakozást egy 24-40 mm átmérőjű csőcsatlakozóval (alkatrész-kiskereskedőknél szerezhető be).

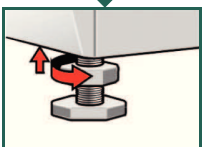
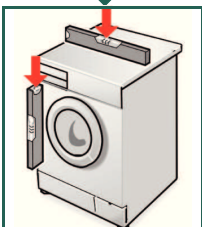
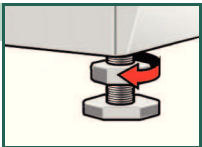
- Vízvezetés egy gumigyűrűs műanyag csőbe:**
- **Figyelem:** Biztosítsa a vízvezető csövet az elvezetőből való kicsúszás ellen.

Beállítás

! A mosógép nem megfelelő beállítása esetén előfordulhatnak erős zajok, rázkódás és a mosógép „elvándorlása”.

A mosógép beállítása vízmérték segítségével.

1. Az óramutató járásával azonos irányba forgatva lazítsa meg az anyát egy csavarkulcs használatával.
2. Állítsa be a magasságot a berendezés lábának állításával. A berendezés mind a négy lábának szilárdan kell állnia a padlón. A mosógépnek nem szabad inognia. Vízmérték segítségével ellenőrizze a mosógép beállítását, és szükség esetén korrigálja azt.



3. A burkolat felé forgatva húzza meg az anyát. A berendezés mind a négy lábán lévő anya legyen szorosan a burkolathoz csavarva.

Elektromos csatlakozás

- A mosógépet váltóáramhoz csatlakoztassa, és csak szakszerűen bekötött és földelt csatlakozóaljzatot használjon.
- A hálózati feszültségértékek és specifikációk, amelyek a mosógép megfelel → 6. oldal. Műszaki specifikációk.
- A csatlakoztatott terhelésre és a szükséges biztosítékra vonatkozó információk → 6. oldal. Műszaki specifikációk.
- Győződjön meg arról, hogy:
 - a hálózati csatlakozó benne van a csatlakozóaljzatban,
 - a kábel keresztmetszete megfelelő,
 - a földelési rendszer megfelelően van üzembe helyezve.
- A meghibásodott tápkábelt csak műszaki szakember cserélheti ki. Csere tápkábel ügyfélszolgálatunkon kapható.
- Ne használjon elosztót és/vagy hosszabbító kábelt.
- Ha egyenáramú megszakítót használ, csak olyat használjon, amelyen szerepel a következő jel: . Csak ez a jel garantálja a jelenleg érvényes szabályozásoknak való megfelelést.
- Hálózati csatlakozó:
 - nedves kézzel ne dugja be/húzza ki a csatlakozóaljzattól.
 - ne húzza ki a csatlakozót az aljzattól a tápkábelnél fogva.
 - soha ne húzza ki a hálózati csatlakozót, miközben a berendezés működésben van.

Gyártó (lásd a használati útmutatót)

0112 / 9000 750 322

5

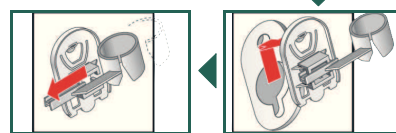
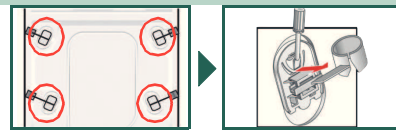
Szállítás pl. költözésnél

1. A mosógép szállítása előtt:

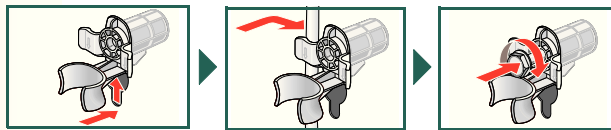
1. Zárja el a csapot/vízellátást.
2. Szüntesse meg a víznyomást a vízellátást biztosító csőben.
→ *Használati útmutató, 11. oldal: Szűrő a vízbevezető csőben.*
3. Eressze le az összes maradék mosószert.
→ *Használati útmutató, 11. oldal: Elvezető szivattyú.*
4. Válassza le a mosógépet az áramellátásról.
5. Távolítsa el a csöveket.

2. A szállításnál használt pecek felhelyezése:

1. Távolítsa el a kapcsokat.



2. Helyezze be mind a 4 toldalékot. Fogja le a tápkábelt a rögzítőkel. Helyezze be és húzza meg a csavarokat.



A szállításnál használt peceket **el kell távolítani** a szállítás után. → 3. oldal



Annak megelőzésére, hogy a nem használt mosószert a következő mosásnál a kivezetőcsőbe folyjon: Öntsön 1 liter vizet a II jelű adagolóba, majd indítsa el a **Empty** (Leeresztés) vagy a **Spin** (Centrifugálás) programot.

Műszaki specifikációk

- **Méret** (szélesség x hosszúság x mélység) 60 x 44 x 84,2 cm
- **Súly** 64 kg
- **Áramellátás** Névleges feszültség: 220-240 V, 50 Hz
Névleges áramerősség: 10 A
Névleges teljesítmény: 2300 W
- **Víznyomás** 100-1000 kPa (1-10 bar)
- **Elvégzett tesztek** A mindenkor érvényben lévő 60456 sz. európai szabványnak megfelelően

6

Aqua-Stop garancia kizárólag az Aqua-Stop berendezésekre

Az adásvételi szerződés alapján az eladó ellen benyújtott garanciaigényeken, illetve a berendezésre vállalt garanciánkon kívül az alábbi körülmények esetén fizetünk a károkért:

1. Ha a víz által okozott károsodás Aqua-Stop rendszerünk hibájára vezethető vissza, a mosógépünket magáncélokra használó vásárlóinknak megtérítjük a károkat.
2. A garancia hatálya a berendezés teljes élettartamára kiterjed.
3. Garanciaigény csak akkor nyújtható be, ha a berendezést és az Aqua-Stop rendszert megfelelően helyezték üzembe, illetve útmutatónk szerint kötötték be; ebbe beletartozik a megfelelően üzembe helyezett Aqua-Stop hosszabbító (eredeti tartozék). Garanciánk nem fedei le a meghibásodott, vízellátást biztosító vezetékeket vagy csatlakozókat a csapon lévő Aqua-Stop-csatlakozóval bezárólag***.
4. Az Aqua-Stop rendszert használó berendezéseket nem szükséges működés közben felügyelni, és a csapot sem kell elzárni a működés befejeztével. A csapot csak akkor kell elzárni, ha hosszabb időre távozik otthonról, pl. néhány hetes szabadságra megy.



Mosógép

hu

Használati útmutató

Tartalom

	oldal
■ Biztonsági utasítások	1
■ Környezettudatos hulladékkezelés	1
■ A kiszállított csomag tartalma	1
■ Az üzembe helyezés helyszíne	2
■ Cső- és kábelhosszak	2
■ Aláépített/beépített berendezés	2
■ A szállításnál használt pecek eltávolítása	3
■ Víz csatlakoztatása	4
■ Beállítás	5
■ Elektromos csatlakozás	5
■ Szállítás pl. költözésnél	6
■ Műszaki specifikációk	6
■ Aqua-Stop garancia	7



A mosógép bekapcsolása előtt olvassa el ezeket az utasításokat. Kövesse a különálló Használati útmutatót is. Tartsa meg az összes dokumentumot későbbi használatra, illetve az esetleges későbbi tulajdonos számára.

7



Biztonsági utasítások

- A mosógép igen nehéz - óvatosan emelje fel.
- Figyelem: a megfagyott csövek elszakadhatnak/elrepedhetnek. Ne helyezze üzembe a mosógépet kültéren vagy olyan helyen, ahol fagyveszély áll fenn.
- A mosógép károsodhat. A mosógépet ne emelje meg a kiálló alkatrészeinél (pl. az ajtajánál) fogva.
- Az itt felsorolt utasítások mellett a megfelelő víz- és áramellátást biztosító társaságokra külön szabályozások vonatkozhatnak.
- Kétségek esetén bízza a berendezés bekötését szakemberre.
- Úgy fektesse le a csöveket és kábeleket, hogy senki ne botolhasson meg bennük.

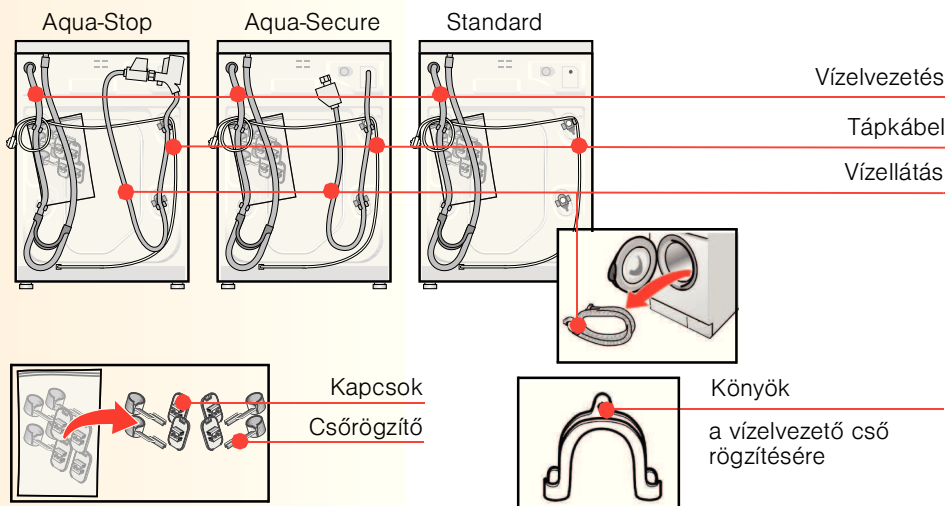
Környezettudatos hulladékkezelés



- A csomagolóanyag hulladékkezelését környezetbarát módon oldja meg.
- A berendezés az elektromos és elektronikus eszközökre (WEEE) vonatkozó 2002/96/EK európai irányelvnek megfelelően van azonosítva. Ez az irányelv az EU területén belül előírja a használt berendezések visszavételét és újrahasznosítását.

A kiszállított csomag tartalma

a modelltől függően *A mosógép dobjában lévő nedvességet a végső ellenőrzés okozza.*



A csatlakozástól függően

- A szívócső csatlakoztatásához egy 24-40 mm átmérőjű csőcsatlakozóra is szükség lehet (alkatrész-kiskereskedőknél szerezhető be) → 4. oldal **Víz csatlakoztatása.**

Egy hasznos eszköz

- Vízmérték a mosógép beállításához.

Az üzembe helyezés helyszíne



- A stabilitás lényeges a mosógép elmozdulásának megakadályozása miatt.
- Az üzembe helyezés helyszínén a padló legyen szilárd és vízszintes.
- A puha padlók vagy a padlót takaró puha anyagok, pl. szőnyegek, nem alkalmasak erre a célra.



Ha a berendezést üreges fa padlóra állítja

- Lehetőség szerint egy sarokban helyezze üzembe a mosógépet.
 - Csavarozzon a padlóra egy (minimum 30 mm vastag) vízálló fa lapot.
 - **Okvetlenül** biztosítsa a mosógép lábait rögzítőkapcsokkal*.
- *cikkszám: WMZ 2200, WX 9756

Cső- és kábelhosszak

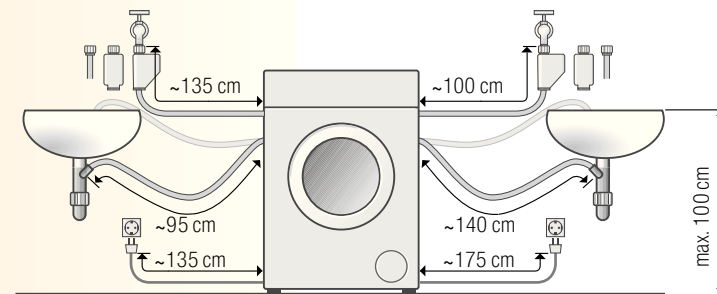
a modelltől függően



Csatlakozó a bal oldalon

vagy

Csatlakozó a jobb oldalon



Megjegyzés:

Ha csőrögzítőket használ, a csövek hossza valamivel rövidebb lehet.

Kereskedőknél/ügyfélszolgálatnál megvásárolhatók:

- Aqua-Stop hosszabbító cső**, kb. 2,50 m.
- Hosszabb, vízellátást biztosító cső, kb. 2,20 m, hagyományos modellhez.

**cikkszám: WMZ 2380, WX 10130

Aláépített/beépített berendezés



Végezze el az aláépítést/beépítést, mielőtt csatlakoztatja az áramellátást.



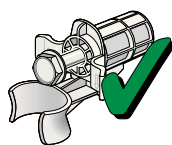
Konyhai egységek között elhelyezett berendezés (aláépített vagy beépített)

- 60 cm széles helyre van szükség.
- A mosógépet csak olyan folyamatos munkalap alatt helyezze üzembe, amelyet szilárdan rögzítettek a szomszédos szekrényekhez.

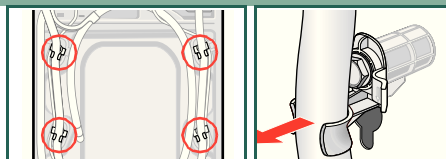
A szállításhoz használt pecek eltávolítása



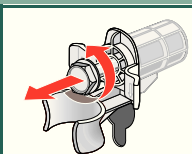
- Mielőtt először használni kezdi a berendezést, mindig távolítsa el a 4 szállításhoz használt pecket, és őrizze meg azokat.
- Ha a későbbiekben szállítja a berendezést, mindig helyezze vissza a szállításhoz használt peckekeket, mert így megelőzheti a mosógép károsodását → 6. oldal.
- Őrizze meg a csavart és a toldalékot.



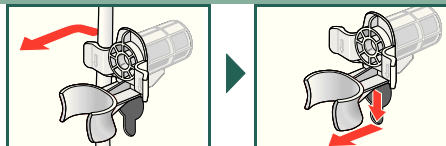
1. Húzza ki a csöveket (modelltől függően) a rögzítőből és a könyökből. Távolítsa el a könyököket.



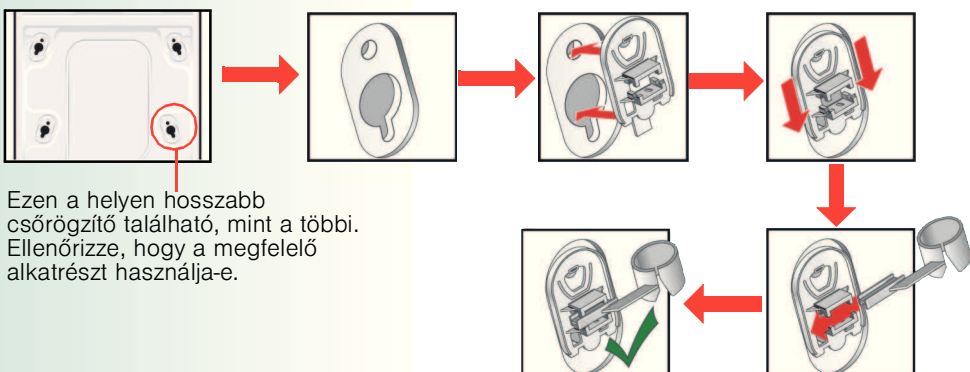
2. Húzza ki és távolítsa el a 4 szállításhoz használt pecket.



3. Húzza ki a tápkábelt a rögzítőkből. Távolítsa el a gyűrűket.



4. Helyezze be a burkolatokat, és a rögzítő kampót nyomva rögzítse azokat a helyükön. Helyezze be a csőrögzítőket.



Ezen a helyen hosszabb csőrögzítő található, mint a többi. Ellenőrizze, hogy a megfelelő alkatrészt használja-e.

5. Rögzítse a csöveket a csőrögzítőkhöz.

Víz csatlakoztatása

a modelltől függően



- **Áramütés veszély!** Ne merítse vízbe az Aqua-Stop biztonsági eszközt (elektromos szelep van benne).
- A szivárgás vagy a víz által okozott károk elkerülése érdekében kövesse a jelen fejezetben leírtakat.
- **Figyelem:** a mosógépet csak hideg ivóvízzel működtesse. Ne csatlakoztassa egy nyitott rendszerű bojler keverőcsapjához.
- Ne használjon már használt bevezető csövet. Csak a berendezéssel együtt szállított bevezető csövet használja, vagy olyat, amelyet egy meghatalmazott szakkereskedőnél vásárolt.
- Kétségek esetén bízva a berendezés bekötését szakemberre.

Vízellátás

Vízbevezető cső:

- **Figyelem:** ne csomózza meg, ne nyomja össze, ne módosítsa és ne vágja át a csövet (annak teherbírása ugyanis nem biztosított).

Optimális víznyomás a hálózatban: 100-1000 kPa (1-10 bar)

- Ha a csap be van kapcsolva, a vízfolyás mértéke legalább 8 l/perc.
- Ha a víznyomás magasabb, használjon nyomáscsökkentő szelepet.

Modell: Aqua-Stop Aqua-Secure Standard

1. A vízellátást biztosító csövet csatlakoztassa a csaphoz. A műanyag csőcsatlakozókat csak kézzel húzza meg.
2. Óvatosan nyissa meg a csapot, és ellenőrizze, hogy a csatlakozási pontoknál nincs-e szivárgás.

Figyelem: a csőcsatlakozó a hálózati víznyomás alatt van.



Vízvezetés

Vízvezető cső:

Figyelem: ne csomózza meg és ne próbálja megnyújtani.

Magasságkülönbség az üzembe helyezés helyszíne és a kivezetés között: 0 - 100

Vízvezetés egy mosdóba/kádba:

Figyelem: biztosítsa a vízvezető csövet a mosdóból való kicsúszás ellen.

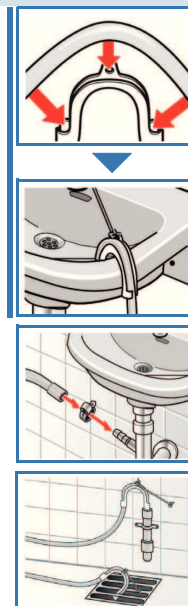
Figyelem: a dugó ne legyen bedugva a lefolyóba. Amikor a víz kiáramlik a mosógépből, ellenőrizze, hogy a víz elég gyorsan lefolyik-e. A vízvezető cső végét ne merítse bele a kiáramló vízbe. Ilyenkor fennáll a veszély, hogy a víz visszaáramlik a mosógépbe.

Vízvezetés egy szívócsőbe:


Figyelem: biztosítsa a csatlakozást egy 24-40 mm átmérőjű csőcsatlakozóval (alkatrész-kiskereskedőknél szerezhető be).

Vízvezetés egy gumigyűrűs műanyag csőbe:

Figyelem: Biztosítsa a vízvezető csövet az elvezetőből való kicsúszás ellen.

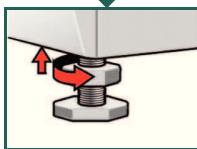
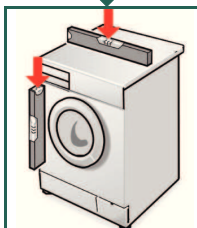
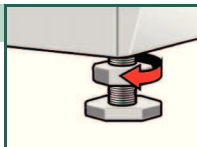


Beállítás

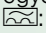
 A mosógép nem megfelelő beállítása esetén előfordulhatnak erős zajok, rázkódás és a mosógép „elvándorlása”.

A mosógép beállítása vízmérték segítségével.

1. Az óramutató járásával azonos irányba forgatva lazítsa meg az anyát egy csavarkulcs használatával.
2. Állítsa be a magasságot a berendezés lábának állításával.
A berendezés mind a négy lábának szilárdan kell állnia a padlón.
A mosógépnek nem szabad inognia.
Vízérték segítségével ellenőrizze a mosógép beállítását, és szükség esetén korrigálja azt.
3. A burkolat felé forgatva húzza meg az anyát.
A berendezés mind a négy lábán lévő anya legyen szorosan a burkolathoz csavarva.



Elektromos csatlakozás

- A mosógépet váltóáramhoz csatlakoztassa, és csak szakszerűen bekötött és földelt csatlakozóaljzatot használjon.
- A hálózati feszültségértékek és specifikációk, amelyek a mosógép megfelel → 6. oldal. Műszaki specifikációk.
- A csatlakoztatott terhelésre és a szükséges biztosítékra vonatkozó információk → 6. oldal: Műszaki specifikációk.
- Győződjön meg arról, hogy:
 - a hálózati csatlakozó benne van a csatlakozóaljzatban,
 - a kábel keresztmetszete megfelelő,
 - a földelési rendszer megfelelően van üzembe helyezve.
- A meghibásodott tápkábelt csak műszaki szakember cserélheti ki. Csere tápkábel ügyfélszolgálatunkon kapható.
- Ne használjon elosztót és/vagy hosszabbító kábelt.
- Ha egyenáramú megszakítót használ, csak olyat használjon, amelyen szerepel a következő jel: . Csak ez a jel garantálja a jelenleg érvényes szabályozásoknak való megfelelést.
- Hálózati csatlakozó:
 - nedves kézzel ne dugja be/húzza ki a csatlakozóaljzattól.
 - ne húzza ki a csatlakozót az aljzattól a tápkábelnél fogva.
 - soha ne húzza ki a hálózati csatlakozót, miközben a berendezés működésben van.

Gyártó (lásd a használati útmutatót)

0112 / 9000 750 322

5

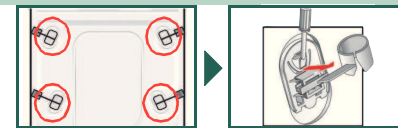
Szállítás pl. költözésnél

1. A mosógép szállítása előtt:

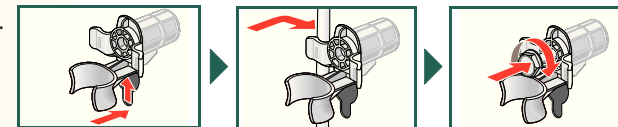
1. Zárja el a csapot/vízellátást.
2. Szüntesse meg a víznyomást a vízellátást biztosító csőben.
→ *Használati útmutató, 11. oldal: Szűrő a vízbevezető csőben.*
3. Eressze le az összes maradék mosószeret.
→ *Használati útmutató, 11. oldal: Elvezető szivattyú.*
4. Válassza le a mosógépet az áramellátásról.
5. Távolítsa el a csöveket.

2. A szállításnál használt pecek felhelyezése:

1. Távolítsa el a kapcsokat.



2. Helyezze be mind a 4 toldalékot. Fogja le a tápkábelt a rögzítőkkel. Helyezze be és húzza meg a csavarokat.



A szállításnál használt peceket **el kell távolítani** a szállítás után. → 3. oldal



Annak megelőzésére, hogy a nem használt mosószer a következő mosásnál a kivezetőcsőbe folyjon: Öntsön 1 liter vizet a II jelű adagolóba, majd indítsa el a **Empty** (Leeresztés) vagy a **Spin** (Centrifugálás) programot.

Műszaki specifikációk

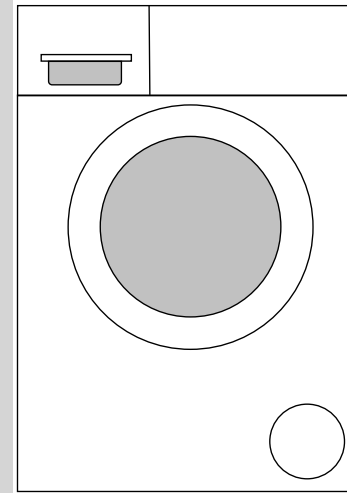
- **Méret** (szélesség x hosszúság x mélység) 60 x 44 x 84,2 cm
- **Súly** 64 kg
- **Áramellátás** Névleges feszültség: 220-240 V, 50 Hz
Névleges áramerősség: 10 A
Névleges teljesítmény: 2300 W
- **Víznyomás** 100-1000 kPa (1-10 bar)
- **Elvégzett tesztek** A mindenkor érvényben lévő 60456 sz. európai szabványnak megfelelően

6

Aqua-Stop garancia kizárólag az Aqua-Stop berendezésekre

Az adásvételi szerződés alapján az eladó ellen benyújtott garanciaigényeken, illetve a berendezésre vállalt garanciánkon kívül az alábbi körülmények esetén fizetünk a károkért:

1. Ha a víz által okozott károsodás Aqua-Stop rendszerünk hibájára vezethető vissza, a mosógépünket magáncélokra használó vásárlóinknak megtérítjük a károkat.
2. A garancia hatálya a berendezés teljes élettartamára kiterjed.
3. Garanciaigény csak akkor nyújtható be, ha a berendezést és az Aqua-Stop rendszert megfelelően helyezték üzembe, illetve útmutatónk szerint kötötték be; ebbe beletartozik a megfelelően üzembe helyezett Aqua-Stop hosszabbító (eredeti tartozék). Garanciánk nem fedi le a meghibásodott, vízellátást biztosító vezetékeket vagy csatlakozókat a csapon lévő Aqua-Stop-csatlakozóval bezárólag***.
4. Az Aqua-Stop rendszert használó berendezéseket nem szükséges működés közben felügyelni, és a csapot sem kell elzárni a működés befejeztével. A csapot csak akkor kell elzárni, ha hosszabb időre távozik otthonról, pl. néhány hetes szabadságra megy.



Mosógép

hu

Használati útmutató

Tartalom

oldal

■ Biztonsági utasítások	1
■ Környezettudatos hulladékkezelés.	1
■ A kiszállított csomag tartalma	1
■ Az üzembe helyezés helyszíne	2
■ Cső- és kábelhosszak	2
■ Aláépített/beépített berendezés.	2
■ A szállításnál használt pecek eltávolítása	3
■ Víz csatlakoztatása	4
■ Beállítás.	5
■ Elektromos csatlakozás.	5
■ Szállítás pl. költözésnél	6
■ Műszaki specifikációk	6
■ Aqua-Stop garancia.	7



A mosógép bekapcsolása előtt olvassa el ezeket az utasításokat. Kövesse a különálló Használati útmutatót is.

Tartsa meg az összes dokumentumot későbbi használatra, illetve az esetleges későbbi tulajdonos számára.