

Az Ön mosógépe

Gratulálunk! Ön egy korszerű, kiváló minőségű, Bosch márkájú háztartási készüléket választott. A mosógép előnye a takarékos víz- és energiafogyasztás. A gyártó minden kiszállított gép működőképességét és kifogástalan állapotát gondosan ellenőrzi.

További információk: www.bosch-home.com

Az Önhez legközelebbi vevőszolgálat elérhetőségét megtalálja itt ill. a vevőszolgálatok jegyzékében (modelltől függően).

– H 01 489 5461

Környezetbarát módon történő ártalmatlanítás

A csomagolást környezetbarát módon kell ártalmatlanítani. Ez a készülék az elektromos és elektronikus berendezések hulladékairól szóló 2002/96/EK irányelv (Waste electrical and electronic equipment – WEEE) szerinti jelöléssel van ellátva. Az irányelv előírja a berendezések hulladékainak visszavételére és hasznosítására vonatkozó, egész Európára érvényes kereteket.

Tartalom

1	Rendeltetésszerű használat
1	Programok
3	Program beállítás és módosítása
3/4	Mosás
4	Mosás után
5/6	Egyéni beállítások
6	Fontos útmutatások
7	Programáttekintés
8	Biztonsági előírások
8	Fogyasztási értékek
9	Ápolás
9	Útmutatások a kijelzőmezőben
10	Karbantartás
11	Mi a teendő, ha...

Környezetvédelem / takarékosági útmutató

- Használja ki a mosandó ruhaneműnek a mindenkoriban programban lehetséges maximális mennyiségét.
- A normál szennyezettségű ruhát előmosás nélkül mossa ki.
- A **Cottons [Főző/Tarka]** 90 °C program helyett válassza a **Cottons [Főző/Tarka] 60 °C** programot és az **EcoPerfect** kiegészítő funkciót. Úgyanolyan hatásfokú tisztítás jelentősen alacsonyabb energiafogyasztással.
- A mosószerrel a gyártó utasításai és a vízkeménység szerint adagolja.
- Ha a ruhát ezután ruhaszáritó automatában szárítja meg, a szárítógép-gyártó útmutatásának megfelelően válassza meg a centrifuga-fordulatszámot.

Rendeltetésszerű használat

- kizárólag háztartási használatra, géppel mosható textilák mosásához és kézzel mosható gyapjú mosószeres vízben történő mosásához, üzemeltetés csak hideg vagy meleg (max. 60 °C) ivóvízzel (modelltől függően) és a szokványos gépi alkalmas mosó- és ápolószerekkel.
- A mosógépet gyermekek 8 éves kortól, testi, érzékszervi vagy szemlemeri fogyatékkal élők valamint kevés tapasztalattal és ismerettel rendelkező személyek csak **felügyelet mellett** vagy egy felelős személy **utasításával** kezelhetik

- **Tartsa szem előtt a 8. oldalán található biztonsági útmutatásokat!**
- **A gyermekeket ne hagyja felügyelet nélkül a mosógép mellett!**
- **A gyermekek nem játszhatnak a készülékkel!**
- **A gyermekek felügyelet nélkül nem végezhetnek tisztítási- és karbantartási munkákat!**
- **A háziállatokat tartsa távol a mosógéptől!**

Csak azt követően kezdje használni a mosógépet, ha elolvasta ezt a használati utasítást és a külön füzetben található felállítási utasítást.

Programok
Részletes programáttekintés → 7. oldal.

A hőmérséklet és a centrifuga-fordulatszám egyénileg megválasztható, a választott programtól és a program haladásától függően.

Cottons [Főző/Tarka]	strapabíró textilák
[Előmosás]	könnyen tisztítható textilák, előmosás
Easy-Care [Kímélő mosás]	könnyen tisztítható textilák
[Előmosás]	könnyen tisztítható textilák, előmosás
Mix [Vegyes]	különböző fajtájú ruhaneműk
Delicate/Silk [Finom/Selyem]	kényes, mosható textilák
Wool [Gyapjú]	kézzel/géppel mosható gyapjú
Rinse/Spin [Öblítés/Centrifugálás]	kézzel mosható ruhanemű a gomb aktiválva van; csak centrifugálni kell, hatástalanítsa a gombot
Empty [Szivattyúzás]	öblítővíz programnál (utolsó centrifugálás nélkül)
Butter/Oil [Vaj/Ola]	
Red Wine [Vörösbőr]	strapabíró és könnyen kezelhető textilák, speciális feltöltőprogram → 5. oldal
Tomatoes [Paradicsom]	
Super Quick 15' [Extra rövid 15']	rövidprogram
Shirt/Blouses [Ingek]	vasalást nem igénylő ingek
Dark Wash [Kímélő mosás plusz]	sötét színű textilák

Előkészítés

Elhelyezés szakszerűen, a külön felállítási utasítás szerint.

Ellenőrizze a gépet

- Soha ne használja a meghibásodott gépet!
- Tájékoztassa a vevőszolgálatot!

Dugja be a hálózati csatlakozót

Csak száraz kézzel!
Csak a csatlakozódugónál fogja meg!

Nyissa ki a vízcsapot

Csak azt követően kezdje használni a mosógépet, ha elolvasta ezt a használati utasítást és a külön füzetben található felállítási utasítást.

Betét folyékony mosószerhez (modelltől függően) → 6. oldal

II-es kamra: Mosószer főmosáshoz, lágyító, fehérítő, fojtisztító szer
kamra: Öblítőszer, keményítő
I-es kamra: Mosószer az előmosáshoz

Előkészítés

Válogassa szét és helyezze be a ruhaneműt

Vegye figyelembe a gyártó ápolási utasításait!
A ruhacímkeken lévő adatok szerint. Fajta, szín, szennyezettség mértéke és hőmérséklet szerint. Ne lépje túl a maximális ruhamennyiséget → 7. oldal.

Tartsa be a fontos útmutatásokat! → 6. oldal

Nagy és kis ruhadarabokat vegyesen rakjon bele. Zárja be a betöltőablakot. A ruhadarabok ne szoruljanak be a betöltőablak és a gumitömítés közé.

Töltsön be mosó- és ápolószert

Adagolás az alábbiak szerint: ruhamennyiség, szennyezettség mértéke, vízkeménység (érdeklődjön a vízszolgáltatójánál) és a gyártó utasításai. Folyékony mosószerhez való betét nélküli modelleknél: A folyékony mosószert a megfelelő adagolótartályba töltsse be, majd helyezze a tartályt a dobba.

A sűrűn folyós öblítő- és keményítőszereket hígítsa fel vízzel. Ez megakadályozza a dugulást.

Program beállítása és módosítása**

Program** beállítása és módosítása

**Ha a kijelzőmezőben villog a szimbólum ∞, a gyerekkár aktiv → Hatástalanítsa, 5. oldal.

Kiegészítő funkciók és opciók gombok → Egyéni beállítások, 5. oldal.

Nyomja meg a Start/Reload [Start/Utólag berak] gombot

Minden gomb érzékeny, elég finoman megérinteni azokat. A (Elkészüléshez szükséges idő) gomb hosszas érintésekor a készülék automatikusan végiglépteti a beállítási lehetőségeket.

Programválasztó a gép be- és kikapcsolásához és a programválasztáshoz. Mindkét irányba elforgatható.

Programválasztó a gép be- és kikapcsolásához és a programválasztáshoz. Mindkét irányba elforgatható.

Mosás

Az első mosás előtt egyszer ruhanemű nélkül mosson → 9. oldal.

Mosás

Mosószer tartó fiók I-es, II-es és kamrákkal

Dob

Kezelőfelület

Betöltőablak

Szervizfedél

Mosás

Mosás

Mosás

Mosás

Mosás

Mosás

Mosás

Mosás

Mosás

Mosás

Mosás

Mosás

Mosás

Mosás

Mosás

Ruha kivétele

Nyissa ki a betöltőablakot, és vegye ki a ruhát. Ha a (utolsó centrifugálás nélkül) program aktív: Állítsa a programválasztót **Empty [Szivattyúzás]** helyzetbe, vagy válassza ki a centrifuga fordulatszámot.

Nyomja meg a **Start/Reload [Start/Utólag berak]** gombot.

- Távolítsa el az esetleges idegen testeket (rozsdaveszély).
- Hagyja nyitva a betöltőablakot és a mosószer tartó fiókot, hogy a maradék víz kiszáradhasson.

Zárja el a vízcsapot

Aqua-Stop modelleknél nem szükséges → Útmutatások a felállítási utasításban.

Kikapcsolás

Állítsa a programválasztót **Off [KI]** helyzetbe.

A programnak vége, ha...

...a Start/Reload [Start/Utólag berak] gomb ki van kapcsolva, és a kijelzőmezőben megjelenik a - 0 -.

Megjegyzés: Ha a kijelzőmező villogtatása ki van kapcsolva, nyomjon meg egy tetszőleges gombot → Energiatakarékos üzemmód, 5. oldal.

Program megszakítása

Magas hőmérsékletű programoknál: – Hűtse le a ruhát: nyomja meg a Rinse/Spin (Öblítés/Centrifugálás) gombot.

– Nyomja meg a Start/Reload [Start/Utólag berak] gombot. Alacsony hőmérsékletű programoknál: – Válassza a Rinse/Spin (Öblítés/Centrifugálás) (hatástalanítsa a programot) vagy az Empty [Szivattyúzás] programot.

– Nyomja meg a Start/Reload [Start/Utólag berak] gombot.

Program módosítása, ha...

...véletlenül nem megfelelő programot választott: – Válasszon újra programot.

– Nyomja meg a Start/Reload [Start/Utólag berak] gombot. Az új program az elejéről indul.

Ruhanemű utólagos berakása, ha... → 5. oldal

...megnyomta a Start/Reload [Start/Utólag berak] gombot, és a kijelzőmezőben mindkét szimbólum YES + ∞ villog. Ha a NO felirat villog, a betöltőablakot nem nyitható ki.

Nyomja meg a Start/Reload [Start/Utólag berak] gombot.

Egyéni beállítások

Opciók gomb
A kiválasztott program előtt és futtatása közben módosítható a centrifuga fordulatszáma és a hőmérséklet. A hatás a program pillanatnyi állásától függ.

(Hőmérséklet °C)
Lehetőség van a kijelzett mosási hőmérséklet módosítására. A kiválaszható maximális mosási hőmérséklet a mindenkoriban beállított programtól függ.

(Elkészüléshez szükséges idő)
A program kiválasztásakor megjelenik a mindenkoriban program időtartama. A program kezdete előtt késleltetheti a program indítását. Az elkészüléshez szükséges időt órákban adhatja meg, legfeljebb 24 óráig. Nyomja a (Elkészüléshez szükséges idő) gombot mindaddig, amíg a kívánt órászám meg nem jelenik (h=óra). Nyomja meg a Start/Reload [Start/Utólag berak] gombot.

(Centrifuga-fordulatszám, ford/perc / (utolsó centrifugálás nélkül))
Lehetőség van a centrifuga kijelzett fordulatszámának módosítására. A centrifuga választható maximális fordulatszáma a modelltől és a mindenkoriban beállított programtól függ.

Kiegészítő funkciók → Programáttekintés, 7. oldal
SpeedPerfect Mosás rövidebb idő alatt, a normál programmal azonos mosóhatással. Maximális ruhamennyiség → Programáttekintés, 7. oldal

Energiamegtakarítás a normál programmal azonos mosóhatással.

(Könnyen vasalható) Speciális centrifugálási művelet azt követő fellazítással. Kímélő utolsó centrifugálás – A ruha nedvességtartalma kissé megemelkedik.

Magasabb vízszint és kiegészítő öblítés, hosszabb mosási idő. Olyan területeken, ahol nagyon lágy a víz, vagy az öblítés eredményének a javításához.

Gyerekkár

A mosógép beállított funkcióinak véletlenszerű módosítása ellen véd.

BE/KI: a program indítása/befejezése után nyomja meg kb. 5 másodpercig a Start/Reload [Start/Utólag berak] gombot.

Megjegyzés: A gyerekkár a program következő indításáig aktív maradhat, akár a gép kikapcsolása után is.

Ebben az esetben a programindítás előtt hatástalanítsa a gyerekkárát, és adott esetben a programindítás után aktiválja újra.

Megjegyzés: – A ∞ szimbólum villog: A gyerekkár aktív.

– A ∞ szimbólum villog: A gyerekkár aktív, és azután elállított a programválasztó. A program megszakításának elkerülése érdekében állítsa vissza a programválasztót a kiindulási programra. A ∞ szimbólum ismét villog.

Utólagos berakás

YES + ∞ a kijelzőmezőben
Ha a program indítása után további mosnivalót kíván berakni, nyomja meg a Start/Reload [Start/Utólag berak] gombot. A gép ellenőrzi, hogy lehetséges-e az utólagos berakás.

YES + ∞ villog: Lehetséges az utólagos berakás.

NO villog: Várjon, amíg a YES + ∞ szimbólumok villogtanak. Megjegyzés: A betöltőablakot csak akkor nyissa ki, ha mindkét szimbólum YES + ∞ villog.

NO: Nem lehetséges az utólagos berakás.

Megjegyzés: Túl magas vízáltsáznál és/vagy hőmérsékletnél, centrifugálás közben a betöltőablak biztonsági okokból reteszelve marad.

A program folytatásához nyomja meg a Start/Reload [Start/Utólag berak] gombot.

Energiatakarékos üzemmód

A kijelzőmező villogtatása néhány perc elteltével kialszik, a Start/Reload [Start/Utólag berak] gomb villog. A villogítás bekapcsolásához nyomjon meg egy tetszőleges gombot.

Start/Reload [Start/Utólag berak]

A program indításához vagy a ruhanemű utólagos berakásához és a gyerekkár be- vagy kikapcsolásához.

Egyéni beállítások

Jel

1. Hangjelzés-erősség beállítási mód aktiválása

2. Hangerősség beállítása...

3. Hangerősség beállítása*

1 lépés, a kijelzőmező villogt

nyomja meg és tartsa nyomva + 1 lépés, engedje fel

Hangerősség beállítása* közvetlen 1 lépés Hangerősség beállítása* állítsa • helyzetbe

Fontos útmutatások

Kímélje a ruhaneműt és a gépet

– Minden mosó-, tisztító- és mosóadalek adagolása során feltétlenül vegye figyelembe a gyártó utasításait.

– Úrítse ki a zsebeket.

– Ügyeljen a fém tárgyakra (gemkapocs stb.).

– A kényes ruhaneműt (harisnyák, függönyök, merevítés melltartók) mossa hálóban/zacsokban.

– A cipzárat húzza be, a huzatgombokat gombolja be.

– Kefélje ki a homokot a zsebekből és a hajtókák alól.

– Távolítsa el vagy kösse hálóra/zacsókba a függönykarikákat.

Különböző mértékben szennyezett ruhanemű

Az új ruhaneműt külön mossa.

Nincs előmosás. Esetleg válassza ki a SpeedPerfect kiegészítő funkciót.

A foltokon esetleg alkalmazzon előkezelést.

Kevesebb ruhaneműt rakjon be. Válassza a programot előmosással.

Áztatás

Csak azonos színű ruhaneműt helyezzen a gépbe.

Töltsön áztatószer/mosószert a gyártó előírásai szerint a II-es kamrába. Állítsa a programválasztót Cottons [Főző/Tarka] 30 °C helyzetbe, és nyomja meg a Start/Reload [Start/Utólag berak] gombot. Kb. 10 perc múlva nyomja meg a Start/Reload [Start/Utólag berak] gombot a program leállításához. A kívánt áztatási idő elteltével nyomja meg újra a Start/Reload [Start/Utólag berak] gombot, ha folytatni kívánja a programot, vagy módosítsa a programot.

Keményítés

Ne használjon öblítőszert a mosandó ruhaneműhöz.

A keményítés az összes mosóprogramban folyékony keményítővel lehetséges. A keményítőt a gyártó által közölt adatok szerint adagolja az öblítőkamrába (esetleg tisztítsa meg előtte).

Festés / Szintelenítés

Festés csak a háztartásban szokásos mértékben végezhető. A só megtámadhatja a nemesacéit! Vegye figyelembe a festékgyártó utasításait! A ruhaneműt ne a mosógépben szintelenítse!

Down (Pehelytoll)

A ruhanemű mosásakor ne használjon öblítőszert

Csak tollruhákat mossa ezzel a programmal, tollpárnát vagy pehelydumát ne! A nagyobb ruhadarabokat egyesével mossa. A mosószerrel bánjon takarékosan. A pehelytoll összecsomósodásának elkerülése érdekében a tollruhákat száritóban szárítsa.

Betét folyékony mosószerhez

modelltől függően

Folyékony mosószer adagolásához állítsa be a betétet: – A mosószer tartó fiókot egészen vegye ki → 9. oldal

– Tolja előre a betétet és reteszelje be.

Ne használja a betétet (tolja fel): géll állagú mosószerek és mosóporok esetén, olyan programoknál, melyekben Előmosás és Kikapcsolási idő van.

Egyéni beállítások

Jel

1. Hangjelzés-erősség beállítási mód aktiválása

2. Hangerősség beállítása...

3. Hangerősség beállítása*

1 lépés, a kijelzőmező villogt

nyomja meg és tartsa nyomva + 1 lépés, engedje fel

Hangerősség beállítása* közvetlen 1 lépés Hangerősség beállítása* állítsa • helyzetbe

Fontos útmutatások

Kímélje a ruhaneműt és a gépet

– Minden mosó-, tisztító- és mosóadalek adagolása során feltétlenül vegye figyelembe a gyártó utasításait.

– Úrítse ki a zsebeket.

– Ügyeljen a fém tárgyakra (gemkapocs stb.).

– A kényes ruhaneműt (harisnyák, függönyök, merevítés melltartók) mossa hálóban/zacsokban.

– A cipzárat húzza be, a huzatgombokat gombolja be.

– Kefélje ki a homokot a zsebekből és a hajtókák alól.

– Távolítsa el vagy kösse hálóra/zacsókba a függönykarikákat.

Különböző mértékben szennyezett ruhanemű

Az új ruhaneműt külön mossa.

Nincs előmosás. Esetleg válassza ki a SpeedPerfect kiegészítő funkciót.

A foltokon esetleg alkalmazzon előkezelést.

Kevesebb ruhaneműt rakjon be. Válassza a programot előmosással.

Áztatás

Csak azonos színű ruhaneműt helyezzen a gépbe.

Töltsön áztatószer/mosószert a gyártó előírásai szerint a II-es kamrába. Állítsa a programválasztót Cottons [Főző/Tarka] 30 °C helyzetbe, és nyomja meg a Start/Reload [Start/Utólag berak] gombot. Kb. 10 perc múlva nyomja meg a Start/Reload [Start/Utólag berak] gombot a program leállításához. A kívánt áztatási idő elteltével nyomja meg újra a Start/Reload [Start/Utólag berak] gombot, ha folytatni kívánja a programot, vagy módosítsa a programot.

Keményítés

Ne használjon öblítőszert a mosandó ruhaneműhöz.

A keményítés az összes mosóprogramban folyékony keményítővel lehetséges. A keményítőt a gyártó által közölt adatok szerint adagolja az öblítőkamrába (esetleg tisztítsa meg előtte).

Festés / Szintelenítés

Festés csak a háztartásban szokásos mértékben végezhető. A só megtámadhatja a nemesacéit! Vegye figyelembe a festékgyártó utasításait! A ruhaneműt ne a mosógépben szintelenítse!

Down (Pehelytoll)

A ruhanemű mosásakor ne használjon öblítőszert

Az Ön mosógépe

Gratulálunk! Ön egy korszerű, kiváló minőségű, Bosch márkájú háztartási készüléket választott. A mosógép előnye a takarékos víz- és energiafogyasztás. A gyártó minden kiszállított gép működőképességét és kifogástalan állapotát gondosan ellenőrzi.

További információk: www.bosch-home.com

Az Önhöz legközelebbi vevőszolgálat elérhetőségét megtalálja itt ill. a vevőszolgálatok jegyzékében (modelltől függően).
– H 01 489 5461

Környezetbarát módon történő ártalmatlanítás

A csomagolást környezetbarát módon kell ártalmatlanítani. Ez a készülék az elektromos és elektronikus berendezések hulladékairól szóló 2002/96/EK irányelv (Waste electrical and electronic equipment – WEEE) szerinti jelöléssel van ellátva. Az irányelv előírja a berendezések hulladékainak visszavételére és hasznosítására vonatkozó, egész Európára érvényes kereteket.

Tartalom

	Oldal
■ Rendeltetésszerű használat	1
■ Programok	1
■ Program beállítása és módosítása	3
■ Mosás	3/4
■ Mosás után	4
■ Egyéni beállítások	5/6
■ Fontos útmutatások	6
■ Programáttekintés	7
■ Biztonsági előírások	8
■ Fogyasztási értékek	8
■ Ápolás	9
■ Útmutatások a kijelzőmezőben	9
■ Karbantartás	10
■ Mi a teendő, ha... ..	11



Környezetvédelem / takarékosági útmutató

- Használja ki a mosandó ruhaneműnek a mindenkor programban lehetséges maximális mennyiségét.
- A normál szennyezettségű ruhát előmosás nélkül mossa ki.
- A **Cottons [Főző/Tarka] 90 °C** program helyett válassza a **Cottons [Főző/Tarka] 60 °C** programot és az **EcoPerfect** kiegészítő funkciót. Ugyanolyan hatásfokú tisztítás jelentősen alacsonyabb energiafogyasztással.
- A mosószert a gyártó utasításai és a vízkeménység szerint adagolja.
- Ha a ruhát ezután ruhaszárlító automatában szárítja meg, a szárítógép-gyártó útmutatásának megfelelően válassza meg a centrifuga-fordulatszámot.

Rendeltetésszerű használat

- kizárólag háztartási használatra,
- géppel mosható textilák mosásához és kézzel mosható gyapjú mosószeres vízben történő mosásához,
- üzemeltetés csak hideg vagy hideg és meleg (max. 60 °C) ivóvízzel (modelltől függően) és a szokványos gépi mosáshoz alkalmas mosó- és ápolószerekkel.
- A mosógépet gyermekek 8 éves kortól, testi, érzékszervi vagy szellemi fogyatékkal élők valamint kevés tapasztalattal és ismerettel rendelkező személyek csak **felügyelet mellett** vagy egy felelős személy **utasításával** kezelhetik



- Tartsa szem előtt a 8. oldalon található biztonsági útmutatásokat!
- A gyermekeket ne hagyja felügyelet nélkül a mosógép mellett!
- A gyermekek nem játszhatnak a készülékkel!
- A gyermekek felügyelet nélkül nem végezhetnek tisztítási- és karbantartási munkákat!
- A háziállatokat tartsa távol a mosógéptől!



Csak azt követően kezdje használni a mosógépet, ha elolvasta ezt a használati utasítást és a külön füzetben található felállítási utasítást.

Programok

Részletes programáttekintés → 7. oldal.

A hőmérséklet és a centrifuga-fordulatszám egyénileg megválasztható, a választott programtól és a program haladásától függően.

Cottons [Főző/Tarka]	strapabíró textilák
↓ + Prewash [Előmosás]	könnyen tisztítható textilák, előmosás
↑ Easy-Care [Kímélő mosás]	könnyen tisztítható textilák
↓ + Prewash [Előmosás]	könnyen tisztítható textilák, előmosás
Mix [Vegyés]	különböző fajtájú ruhaneműk
Delicate/Silk [Finom/Selyem]	kényes, mosható textilák
Wool [Gyapjú]	kézzel/géppel mosható gyapjú
Rinse/Spin [Öblítés/Centrifugálás]	kézzel mosható ruhanemű a gomb aktiválva van; csak centrifugálni kell, hatástalanítsa a gombot
Empty [Szivattyúzás]	öblítővizé programnál (utolsó centrifugálás nélkül)
Butter/Oil [Vaj/Olaj]	
Red Wine [Vörösbör]	strapabíró és könnyen kezelhető textilák, speciális folteltávolító program → 5. oldal
Tomatoes [Paradicsom]	
Super Quick 15' [Extra rövid 15']	rövidprogram
Shirt/Blouses [Ingek]	vasalást nem igénylő ingek
Dark Wash [Kímélő mosás plusz]	sötét színű textilák

Előkészítés



Elhelyezés szakszerűen, a külön felállítási utasítás szerint.



Ellenőrizze a gépet

- Soha ne használja a meghibásodott gépet!
- Tájékoztassa a vevőszolgálatot!



Dugja be a hálózati csatlakozót

- Csak száraz kézzel!
- Csak a csatlakozódugónál fogja meg!



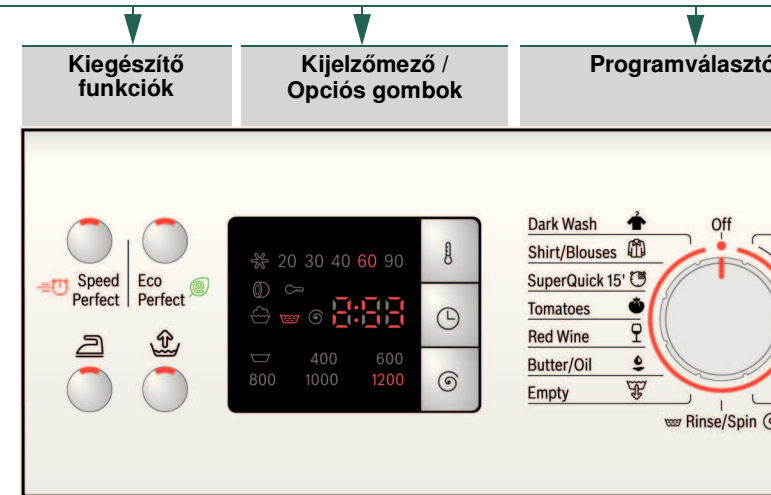
Nyissa ki a vízcsapot

Betét folyékony mosószerekhez (modelltől függően) → 6. oldal

II-es kamra: Mosószerek mosáshoz, lágyító, fehérítő, folteltávolító szer

kamra ☼: Öblítőszerek, keményítő

I-es kamra: Mosószerek az előmosáshoz



* - 90 °C	‡ (Hőmérséklet)	Hőmérséklet kiválasztása (* =
1 - 24 h	⌚ (Elkészüléshez szükséges idő)	A program ... elteltével fejeződik
☰ - 1200*	⊕ (Ford/perc)	A centrifuga fordulatszámának vagy ☰ (utolsó centrifugálás nélkül) marad, kijelzőmező: - - -
Állapotkijelző		A program folyamatára vonatkozó
☰ ☱ ☲ ☳ ☴ ☵ ☶ ☷		Mosás, öblítés, centrifugálás, pr
☰		Gyerekszár → 5. oldal
☰		Betöltőablak kinyitása, 5. oldal

Az első mosás előtt
egyszer ruhanemű nélkül mosson → 9. oldal.

Válogassa szét és helyezze be a ruhaneműt

Vegye figyelembe a gyártó ápolási utasításait!
A ruhacímkeken lévő adatok szerint.
Fajta, szín, szennyezettség mértéke és hőmérséklet szerint.
Ne lépje túl a maximális ruhamennyiséget → 7. oldal.

Tartsa be a fontos útmutatásokat! → 6. oldal
Nagy és kis ruhadarabokat vegyesen rakjon bele.
Nyissa ki a betöltőablakot. A ruhadarabok ne szoruljanak be a betöltőablak és a gumitömítés közé.

Töltsön be mosó- és ápolószert

Adagolás az alábbiak szerint:
ruhamennyiség, szennyezettség mértéke, vízkeménység (érdeklődjön a vízszolgáltatójánál) és a gyártó utasításai.
Folyékony mosószerhez való betét nélküli modelleknél:
A folyékony mosószert a megfelelő adagolótartályba töltsse be, majd helyezze a tartályt a dobba.

i A sűrűn folyós öblítő- és keményítőszeret hígítsa fel vízzel.
Ez megakadályozza a dugulást.

Program** beállítása és módosítása



i **Ha a kijelzőmezőben villog a szimbólum ∞, a gyerekzár aktív → Hatástalanítsa, 5. oldal.

Kiegészítő funkciók és opciós gombok
→ Egyéni beállítások, 5. oldal.

Nyomja meg a Start/Reload [Start/Utólag berak] gombot

i Minden gomb érzékeny, elég finoman megérinteni azokat. A [Elkészüléshez szükséges idő] gomb hosszas érintésekor a készülék automatikusan végiglépteti a beállítási lehetőségeket.

i Programválasztó a gép be- és kikapcsolásához és a programválasztáshoz. Mindkét irányba elforgatható.

Ruhanemű utólagos berakása → 4-

Mosás

Mosószertartó fiók
I-es, II-es és kamrákkal

Dob

Kezelőfelület

Betöltőablak



Szervizfedél

Mosás



Ruha kivétele

Nyissa ki a betöltőablakot, és vegye ki a ruhát.
Ha a [utolsó centrifugálás nélkül] program aktív: Állítsa a programválasztót [Empty [Szivattyúzás]] helyzetbe, vagy válassza ki a centrifuga fordulatszámát.
Nyomja meg a **Start/Reload** [Start/Utólag berak] gombot.

i - Távolítsa el az esetleges idegen testeket (rozsdaveszély!).
- Hagyja nyitva a betöltőablakot és a mosószertartó fiókot, hogy a maradék víz kiszáradhasson.



Zárja el a vízcsapot

Aqua-Stop modelleknél nem szükséges → Útmutatások a felállítási utasításban.



Kikapcsolás

Állítsa a programválasztót **Off [KI]** helyzetbe.

A programnak vége, ha...

...a **Start/Reload** [Start/Utólag berak] gomb ki van kapcsolva, és a kijelzőmezőben megjelenik a [G].
Megjegyzés: Ha a kijelzőmező világítása ki van kapcsolva, nyomjon meg egy tetszőleges gombot → Energiatakarékos üzemmód, 5. oldal.

Program megszakítása

Magas hőmérsékletű programoknál:
- Hűtse le a ruhát: nyomja meg a **Rinse/Spin** (Öblítés/Centrifugálás) gombot.
- Nyomja meg a **Start/Reload** [Start/Utólag berak] gombot.
Alacsony hőmérsékletű programoknál:
- Válassza a **Rinse/Spin** (Öblítés/Centrifugálás) (hatástalanítsa a [programot] vagy az **Empty** [Szivattyúzás] programot).
- Nyomja meg a **Start/Reload** [Start/Utólag berak] gombot.

Program módosítása, ha...

...véletlenül nem megfelelő programot választott:
- Válasszon újra programot.
- Nyomja meg a **Start/Reload** [Start/Utólag berak] gombot. Az új program az elejéről indul.

Ruhanemű utólagos berakása, ha... → 5. oldal

...megnyomta a **Start/Reload** [Start/Utólag berak] gombot, és a kijelzőmezőben **mindkét** szimbólum **YES +** világít. Ha a **NO** felirat villog, a betöltőablak nem nyitható ki.
Nyomja meg a **Start/Reload** [Start/Utólag berak] gombot.

Egyéni beállítások

Opciósgombok

A kiválasztott program előtt és futtatása közben módosítható a centrifuga fordulatszáma és a hőmérséklet. A hatás a program pillanatnyi állásától függ.

⌋ (Hőmérséklet °C)

Lehetőség van a kijelzett mosási hőmérséklet módosítására. A kiválasztható maximális mosási hőmérséklet a mindenkor beállított programtól függ.

⌚ (Elkészüléshez szükséges idő)

A program kiválasztásakor megjelenik a mindenkor program időtartama. A program kezdete előtt késleltetheti a program indítását. Az elkészüléshez szükséges időt órákban adhatja meg, legfeljebb 24 óráig. Nyomja a **⌚ (Elkészüléshez szükséges idő)** gombot mindaddig, amíg a kívánt óraszám meg nem jelenik (h=óra). Nyomja meg a **Start/Reload** **▶** **[Start/Utólag berak]** gombot.

⌚ (centrifuga-fordulatszám, ford/perc / **☐** (utolsó centrifugálás nélkül))

Lehetőség van a centrifuga kijelzett fordulatszámának módosítására. A centrifuga választható maximális fordulatszáma a modelltől és a mindenkor beállított programtól függ.

Kiegészítő funkciók → Programáttekintés, 7. oldal

SpeedPerfect **⌚** Mosás rövidebb idő alatt, a normál programmal azonos mosóhatással. Maximális ruhamennyiség → Programáttekintés, 7. oldal

EcoPerfect **⌚** Energiamegtakarítás a normál programmal azonos mosóhatással.

☑ (Könnyen vasalható) Speciális centrifugálási művelet azt követő fellazítással. Kimélő utolsó centrifugálás – A ruha nedvességtartalma kissé megemelkedik.

☑ Magasabb vízszint és kiegészítő öblítés, hosszabb mosási idő. Olyan területeken, ahol nagyon lágy a víz, vagy az öblítés eredményének a javításához.

Gyerekszár

A mosógép beállított funkcióinak véletlenszerű módosítása ellen véd.

a kijelzőmezőben **BE/KI**: a program indítása/befejezése után nyomja meg kb. 5 másodpercig a **Start/Reload** **▶** **[Start/Utólag berak]** gombot.

Megjegyzés: A gyerekszár a program következő indításáig aktív maradhat, akár a gép kikapcsolása után is.

Ebben az esetben a programindítás előtt hatástalanítsa a gyerekszárát, és adott esetben a programindítás után aktiválja újra.

Megjegyzés:

– A **☑** szimbólum világít: A gyerekszár aktív.

– A **☑** szimbólum villog: A gyerekszár aktív, és azután elállítódott a programválasztó. A program megszakításának elkerülése érdekében állítsa vissza a programválasztót a kiindulási programra. A **☑** szimbólum ismét világít.

Utólagos berakás

YES + ⌚ Ha a program indítása után további mosnivalót kíván berakni, nyomja meg a **Start/Reload** **▶** **[Start/Utólag berak]** gombot. A gép ellenőrzi, hogy lehetséges-e az utólagos berakás.

YES + ⌚ világít: Lehetséges az utólagos berakás.

NO villog: Várjon, amíg a **YES + ⌚** szimbólumok világítanak.

Megjegyzés: A betöltőablakot csak akkor nyissa ki, ha **mindkét** szimbólum **YES + ⌚** világít.

NO: Nem lehetséges az utólagos berakás.

Megjegyzés: Túl magas vízállásnál és/vagy hőmérsékletnél, centrifugálás közben a betöltőablak biztonsági okokból reteszelve marad.

A program folytatásához nyomja meg a **Start/Reload** **▶** **[Start/Utólag berak]** gombot.

Energiatakarékos üzemmód

A kijelzőmező világítása néhány perc elteltével kialszik, a **Start/Reload** **▶** **[Start/Utólag berak]** gomb villog. A világítás bekapcsolásához nyomjon meg egy tetszőleges gombot.

Start/Reload **▶** **[Start/Utólag berak]**

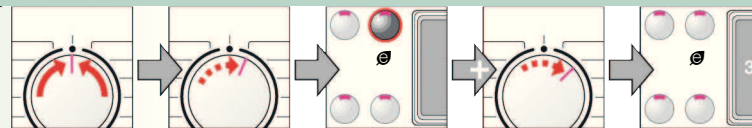
A program indításához vagy a ruhanemű utólagos berakásához és a gyerekszár be- vagy kikapcsolásához.

5

Egyéni beállítások

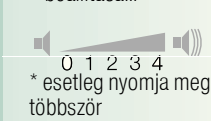
Jel

1. Hangjelzés-erősség beállítási mód aktiválása



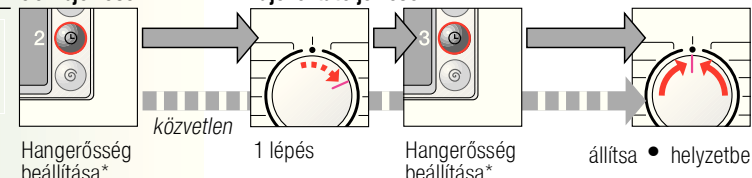
állítsa • helyzetbe
1 lépés, a kijelzőmező világít
nyomja meg és + 1 lépés, engedje fel
tartsa nyomva

2. Hangerősség beállítása...



Gombjelzések

Tájékoztató jelzések



* esetleg nyomja meg többször

Hangerősség beállítása*

Hangerősség beállítása*

állítsa • helyzetbe



Fontos útmutatások



Kímélje a ruhaneműt és a gépet

- Minden mosó-, tisztítószer és mosóadalék adagolása során feltétlenül vegye figyelembe a gyártó utasításait.
- Űritse ki a zsebeket.
- Ügyeljen a fém tárgyakra (gemkapocs stb.).
- A kényes ruhaneműt (harisnyák, függönyök, merevítés melltartók) mossa hálóban/zacskóban.
- A cipzárat húzza be, a huzatgombokat gombolja be.
- Kéfélye ki a homokot a zsebekből és a hajtókák alól.
- Távolítsa el vagy kösse hálóba/zacskóba a függönykarikákat.



Különböző mértékben szennyezett ruhanemű

- enyhe Az új ruhaneműt külön mossa.
- Nincs előmosás. Esetleg válassza ki a **SpeedPerfect** **⌚** kiegészítő funkciót.
- A foltokon esetleg alkalmazzon előkezelést.

- erős Kevesebb ruhaneműt rakjon be. Válassza a programot előmosással.



Áztatás Csak azonos színű ruhaneműt helyezzen a gépbe.

Töltsön áztatószeret/mosószeret a gyártó előírásai szerint a **II-es** kamrába. Állítsa a programválasztót **☑ Cottons [Főző/Tarka] 30 °C** helyzetbe, és nyomja meg a **Start/Reload** **▶** **[Start/Utólag berak]** gombot. Kb. 10 perc múlva nyomja meg a **Start/Reload** **▶** **[Start/Utólag berak]** gombot a program leállításához. A kívánt áztatási idő elteltével nyomja meg újra a **Start/Reload** **▶** **[Start/Utólag berak]** gombot, ha folytatni kívánja a programot, vagy módosítsa a programot.



Keményítés Ne használjon öblítőszeret a mosandó ruhaneműhöz.

A keményítés az összes mosóprogramban folyékony keményítővel lehetséges. A keményítőt a gyártó által közölt adatok szerint adagolja az **☑** öblítőkamrába (esetleg tisztítsa meg előtte).



Festés / Szintelenítés

Festés csak a háztartásban szokásos mértékben végezhető. A só megtámadhatja a nemesacélt! Vegye figyelembe a festékgyártó utasításait! A ruhaneműt **ne** a mosógépben szintelenítse!



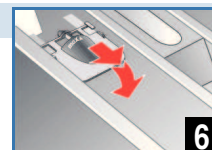
Down (Pehelytoll) A ruhanemű mosásakor ne használjon öblítőszeret

Csak tollruhákat mosson ezzel a programmal, tollpárnát vagy pehelydunnát **ne**! A nagyobb ruhadarabokat egyesével mossa. A mosószerrel bánjon takarékosan. A pehelytoll összezsomósodásának elkerülése érdekében a tollruhákat szárítóban szárítsa.



Betét folyékony mosószerhez modelltől függően

- Folyékony mosószer adagolásához állítsa be a betétet:
 - A mosószer tartó fiókot egészen vegye ki → 9. oldal
 - Tolja előre a betétet és reteszelve be.
- Ne használja a betétet (tolja fel): gél állagú mosószerek és mosóporok esetén, olyan programoknál, melyekben **Előmosás** és Kikapcsolási idő van.



6

Programok °C **max.** **Ruhafajta** **Kiegészítő funkciók; útmutatások**

Cottons [Főző/Tarka]	** -90 °C	8 kg/ strapabíró textíliák, kifőzhető textíliák pamutból vagy lenből	SpeedPerfect *, EcoPerfect (Könnnyen vasalható) ,
Easy-Care [Kímélő mosás]	** -60 °C	könnnyen kezelhető textíliák pamutból, vászomból, műszálból vagy kevert szövetből	SpeedPerfect , EcoPerfect (Könnnyen vasalható) ,
Mix [Vegyes]	** -40 °C	pamut vagy könnnyen tisztítható textíliák	SpeedPerfect , EcoPerfect (Könnnyen vasalható) , ; különböző fajtájú ruhaneműk együtt moshatók
Dark Wash [Kímélő mosás plusz]	** -40 °C	Pamut vagy könnnyen tisztítható sötét textíliák	SpeedPerfect , EcoPerfect (Könnnyen vasalható) , ; csökkentett öblítés és utolsó centrifugálás
Butter/Oil [Vaj/Olaj]	** -60 °C	strapabíró és könnnyen kezelhető textíliák	(Könnnyen vasalható); optimális foltkezelés → 5. oldal
Tomatoes [Paradicsom]	** -60 °C	vasalást nem igénylő ingek pamutból, vászomból, műszálból vagy kevert szövetből	SpeedPerfect , EcoPerfect (Könnnyen vasalható) , ; (Könnnyen vasalható); csak rövid centrifugálás, vízesen felkasztni
Delicate/Silk [Finom/Selyem]	** -40 °C	kényes, mosható textíliák pl. selyem, szatén, szintetikus anyag vagy kevert szövet (pl. függönyök)	SpeedPerfect , EcoPerfect (Könnnyen vasalható) , ; nincs centrifugálás az öblítések között
Wool [Gyapjú]	** -40 °C	kézvel vagy géppel mosható gyapjú vagy részben gyapjú textíliák	Különösen kímélő mosóprogram, mellyel elkerülhető a ruhanemű zsugorodása, a program során hosszabb szünetekkel (miközben a textíliák a mosószeres vízben vannak)
Super Quick 15' [Extra rövid 15']	** -40 °C	könnnyen kezelhető textíliák pamutból, vászomból, műszálból vagy kevert szövetből	Rövidprogram kb. 15 perc, alkalmas enyhén szennyezett ruhák tisztítására

Kiegészítő programok **Rinse/Spin** **[Öblítés/Centrifugálás], Empty [Szivattyúzás]**
 * csökkentett ruhamennyiség **SpeedPerfect** kiegészítő funkcionál.
 Program előmosás nélkül - töltésn mosószert a **II**-es kamrába, programok előmosással - a mosószert ossza el az **I**-es és **II**-es kamrába.

9207 / 9000745764
 WAQ24441BY
 Robert Bosch Hausgeräte GmbH
 Carl-Wery-Str. 34
 81739 München / Deutschland



Biztonsági előírások

- Olvassa el ezt a használati és felállítási utasítást, illetve a mosógéphez mellékelt egyéb információkat, és ezek szerint járjon el.
- Őrizze meg a dokumentumokat a későbbi használat esetére.

Aramütésveszély!

- Csak a hálózati csatlakozónál fogva húzza, soha ne a vezetékneél!
- Ne dugja be és ne húzza ki nedves kézzel.

Életveszély!

- Elhasználódott készülékeknel:
- Húzza ki a hálózati csatlakozót.
 - A hálózati vezetékét vágja le, és a csatlakozódugóval együtt távolítsa el.
 - A betöltőablak zárját törje el. A gyermekek így nem tudják bezárni magukat, és nem kerülnek életveszélybe.

Fulladásveszély!

- A csomagolásokat, fóliákat és a csomagolás egyéb részeit tartsa távol a gyermekektől.

Mérgezésveszély!

Robbanásveszély!

- A mosó- és ápolószereket a gyermekektől elzárva kell tárolni.
- Az oldószertartalmú tisztítószerekkel (pl. folteltávolítóval, mosóbenzinnel) előkezelt ruhadarabok betöltés után robbanást okozhatnak. Előzőleg kézzel alaposan öblítse ki a ruhadarabokat.

Sérülésveszély!

- A betöltőablak nagyon forró lehet.
- A forró mosószeres víz kiszivattyúzásakor legyen nagyon elővigyázatos.
- Ne álljon rá a mosógépre.
- Ne támaszkodjon a kinyitott betöltőablakra.
- Ne nyúljon bele a dobba, ha az még forog.
- Üzem közben óvatosan nyissa ki a mosószertartó fiókot!

Fogyasztási értékek modelltől függően

Program	Ruhamennyiség	Teljesítmény***	Víz***	Program időtartama***
Cottons 20 °C	8 kg	0,29 kWh	73 l	2 1/2 h
Cottons 30 °C	8 kg	0,40 kWh	73 l	2 1/2 h
Cottons 40 °C*	8 kg	1,10 kWh	73 l	2 3/4 h
Cottons 60 °C	8 kg	1,20 kWh	73 l	2 3/4 h
Cottons 90 °C	8 kg	2,20 kWh	85 l	2 1/2 h
Easy-Care 40 °C*	4 kg	0,79 kWh	56 l	2 h
Mix 40 °C	3,5 kg	0,59 kWh	48 l	1 h
Delicate/Silk 30 °C	2 kg	0,21 kWh	35 l	3/4 h
Wool 30 °C	2 kg	0,19 kWh	40 l	3/4 h

* Programbeállítás az érvényben lévő EN60456 szabvány szerinti vizsgálathoz.
 Útmutatás az összehasonlító vizsgálatokhoz A vizsgálóprogramok teszteléséhez megadott töltőtömeget a dob maximális fordulatszámán kell mosni. .

Program	Kiegészítő funkció	Ruhamennyiség	Éves energiafogyasztás	Éves vízfogyasztás
Cottons 40/60 °C	EcoPerfect **	8/4 kg	179 kWh	8200 l

** Programbeállítás a címkén feltüntetett energiafogyasztási értékek 2010/30/EU irányelv alapján történő ellenőrzéséhez hideg víz (15 °C) használata mellett.

*** Az értékek a víz nyomásától, keménységétől, bemeneti hőmérsékletétől, a szobahőmérséklettől, a mosandó ruhanemű fajtájától, mennyiségétől és szennyezettségétől, a felhasznált mosószertől, a hálózati feszültség ingadozásaitól és a kiválasztott kiegészítő funkcióktól függően eltérhetnek a megadott értékektől.

Ápolás



- **Áramütésveszély!** Húzza ki a hálózati csatlakozót.
- **Robbanásveszély!** Tilos az oldószer használata.

Az első mosás előtt

Ne tegyen bele ruhaneműt! Nyissa ki a vízcsapot. Töltsön a II-es kamrába:

- kb. 2 liter vizet,

- mosószert (adagolás a gyártó utasítása szerint enyhén szennyezett ruhaneműhöz és a vízkeménységnek megfelelően)

Állítsa a programválasztót a **Easy-Care [Kímélő mosás] 60 °C** programra, és nyomja meg a **Start/Reload** [**Start/Utólag berak**] gombot. A program végén állítsa a programválasztót **Off [Ki]** helyzetbe.

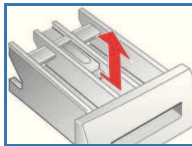
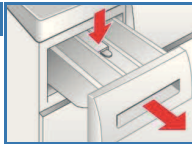
Gépburkolat, kezelőfelület

- A mosószert maradványait azonnal távolítsa el.
- Puha és nedves törülköhával törölje le.
- Vízszaggal tisztítani tilos.

A mosószertartó fiók tisztítása...

...ha mosószert- vagy öblítőszer-maradványok találhatók benne.

1. Húzza ki, nyomja le a betétet, és vegye ki teljesen a fiókot.
2. Vegye ki a betétet: ujjával nyomja a betétet alulról felfelé.
3. Folyékony mosószert- vagy öblítőszer-maradványokhoz: Tolja felfelé a betétet, majd vegye ki hátrafelé.
4. Tisztítsa meg vízzel és egy kefe segítségével a mosószertartó fiókot, illetve a betétet, majd szárítsa ki.
5. Tegye vissza a betétet és pattintsa be (a hengert húzza rá a vezetőcsapra).
6. Tolja be a mosószertartó fiókot.



Hagyja nyitva a mosószertartó fiókot, hogy a maradék víz kiszáradhasson.

Dob

Hagyja nyitva a betöltőablakot, hogy a dob megszáradjon.

Rozsdafojtók - használjon klórmentes tisztítószert, és ne használjon fémszálal sűrűlőt.

Vízkömentesítés

A gépben ne legyen mosandó ruhanemű!

A mosószert helyes adagolásakor nincs rá szükség. A vízkömentesítő-szer gyártója által előírt módon kell eljárni. Alkalmos vízkömentesítő-szerek weboldalunkon vagy vevőszolgálatunkon kaphatók → *Felállítási utasítás.*

Vészkioldás

pl. áramkimaradás esetén

Ha újra van áram, a program tovább fut. Ha mégis ki kell venni a ruhát, a betöltőablak az alábbiak szerint nyitható:

Forrázásveszély!

A mosóvíz és a ruhanemű forró lehet. Adott esetben először hagyja lehűlni.

Ne nyúljon bele a dobba, ha az még forog.

Ne nyissa ki a betöltőablakot, amíg az üvegen víz látható.

1. Állítsa a programválasztót **Off [Ki]** helyzetbe, és húzza ki a hálózati csatlakozódugót.
2. Engedje le a mosóvizet → 10. oldal.
3. Egy szerszámmal húzza le a vészkioldót, majd engedje el. Ezután kinyitható a betöltőablak.



Útmutatások a kijelzőmezőben

modelltől függően

	A betöltőablakot megfelelően zárja be; esetleg becsípődött a ruhanemű.
E: 17 E: 29	Teljesen nyissa ki a vízcsapot (hideg); a vízbevezető tömlő megtört vagy becsípődött; tisztítsa meg a szűrőt → 10. oldal, a víznyomás túl alacsony.
E: 18	- A vízleeresztő szivattyú eltömődött; tisztítsa meg a vízleeresztő szivattyút → 10. oldal. - A vízleeresztő tömlő/lefolyócső eltömődött; tisztítsa meg a lefolyótömlőt a szifonnál → 10. oldal. - Erős habképződés → 11. oldal, az állapotkijelző villog.
E: 23 R: 10	Víz a padlótálcában, tömítetlen a készülék. Hívja a vevőszolgálatot! - Teljesen nyissa ki a (meleg) vízcsapot. - Megtört/becsípődött a vízbevezető tömlő. - A víznyomás túl alacsony Tisztítsa meg a szűrőt → 10. oldal. - A melegvíz-cső nincs csatlakoztatva, a készülék csak hideg vízzel üzemel. Ezt a megjegyzést hagyja figyelmen kívül az első mosásnál.
	Gyermekzár aktív: kapcsolja ki → 5. oldal.

Karbantartás

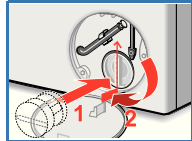
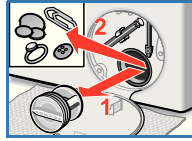
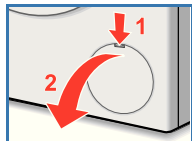


- **Forrázásveszély!** Hagyja lehűlni a mosóvizet!
- Zárja el a vízcsapot.

Mosóvíz-szivattyú

A programválasztót állítsa **Off (Ki)** pozícióba, a villás dugót húzza ki.

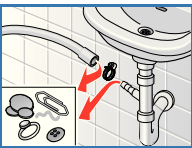
1. Nyissa ki a szervizfedelelet.
 2. Vegye ki a leürítő tömlőt a tartóból.
 3. Húzza le a zárósapkát, hagyja lefolyni a mosóvizet. Készítsen elő egy megfelelő edényt. Helyezze fel a zárókupakot és tegye be a leürítő tömlőt a tartóba.
 4. Óvatosan csavarja le a szivattyúfedelelet (Figyelem: vízmaradék). A belső teret, a szivattyúfedél menetét és a szivattyúházat tisztítsa meg (a mosóvíz-szivattyú járókerekeinek forognia kell).
 5. Helyezze vissza és csavarja be újra a szivattyú fedelét. A fogantyúnak függőlegesen kell állnia.
 6. Zárja a szervizfedelelet.
- Meg kell akadályozni, hogy a következő mosásnál a mosószert kihasználhatatlanul kerüljön a lefolyóba:
Töltsön 2 liter vizet a II-es kamrába, és indítsa el az **Empty [Szivattyúzás]** programot.



Lefolyótömlő a szifonon

Állítsa a programválasztót **Off [Ki]** helyzetbe, és húzza ki a hálózati csatlakozódugót.

1. Oldja ki a csőbilincset, óvatosan húzza le a lefolyótömlőt (maradékvíz).
2. Tisztítsa ki a lefolyótömlőt és a szifon csőcsoncját.
3. Tolja fel ismét a lefolyótömlőt, és rögzítse a csatlakozási helyen egy csőbilincsel.



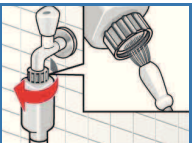
A vízbevezetésnél lévő szűrő

Áramütésveszély!

Az Aqua-Stop biztonsági berendezést ne merítse vízbe (elektromos szelepet tartalmaz).

Szüntesse meg a víznyomást a vízbevezető tömlőben:

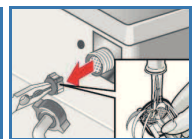
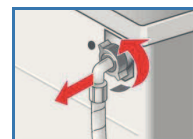
1. Zárja el a vízcsapot.
2. Válasszon egy tetszőleges programot (a **Rinse/Spin** **Empty [Öblítés/Centrifugálás/Szivattyúzás]** kivételével).
3. Válassza a **Start/Reload** [**Start/Utólag berak**] programot. Futtassa a programot kb. 40 másodpercig.
4. Állítsa a programválasztót **Off [Ki]** helyzetbe. Húzza ki a hálózati csatlakozót. Tisztítsa meg a szűrőt:
5. Vegye le a tömlőt a vízcsapról. Tisztítsa meg a szűrőt egy kis kefével.




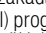
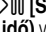
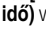
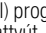
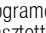




és/vagy Standard és Aqua-Secure modelleknel:

Vegye le a tömlőt a készülék hátoldalán, vegye ki fogóval a szűrőt, és tisztítsa meg.

6. Csatlakoztassa a tömlőt, és ellenőrizze a tömítettséget.



Mi a teendő, ha...

Víz folyik ki	<ul style="list-style-type: none"> - Megfelelően rögzítse vagy cserélje ki a lefolyótömlőt. - Erősen húzza meg a vízbevezető tömlő csavarozását.
Nem folyik be víz. Nincs betöltve a mosószer.	<ul style="list-style-type: none"> - Nincs benyomva a Start/Reload  [Start/Utólag berak] gomb? - A vízcsap nincs kinyitva? - Esetleg eldugult a szűrő? Tisztítsa meg a szűrőt → 10. oldal. - Megtört vagy becsipődött a vízbevezető tömlő.
A betöltőablak nem nyitható.	<ul style="list-style-type: none"> - A biztonsági funkció aktív. Megszakadt a program? → 4. oldal. - A  (utolsó centrifugálás nélkül) programot választotta? → 3., 4. oldal. - Nyitás csak a vészkioldón keresztül lehetséges? → 9. oldal. - Az ablak a mosógép kikapcsolása után le van zárva: kapcsolja be a mosógépet, és várjon 5 másodpercet.
A program nem indul.	<ul style="list-style-type: none"> - Be van nyomva a Start/Reload  [Start/Utólag berak] gomb, vagy a  (Elkészüléshez szükséges idő) van kiválasztva? - Be van zárva a betöltőablak? - Aktív a gyerekzár? Hatástalanítsa → 5. oldal.
A gép nem szivattyúzza ki a mosószeres vizet.	<ul style="list-style-type: none"> - A  (utolsó centrifugálás nélkül) programot választotta? → 3., 4. oldal. - Tisztítsa meg a vízleeresztő szivattyút → 10. oldal. - Tisztítsa meg a lefolyócsövet és/vagy a lefolyótömlőt.
A víz a dobban nem látható.	<ul style="list-style-type: none"> - Nem hiba - A víz a látható terület alatt van.
Nem kielégítő a centrifugálás eredménye. A ruhanemű vizes vagy túl nedves.	<ul style="list-style-type: none"> - Nem hiba - a kiegyensúlyozottság-ellenőrző rendszer megszakította a centrifugálást, nem egyenletes a ruhanemű elhelyezkedése. Ossa szét a dobban a kis és nagy ruhaneműket. - A  (Könnyen vasalható) programot választotta? → 5. oldal. - Túl alacsony fordulatszámot választott? → 5. oldal.
A program időtartama módosul a mosási ciklus során.	<ul style="list-style-type: none"> - Nem hiba - a program lefutását a gép a mindenkor mosási folyamathoz optimalizálja. Ez változásokat okozhat a program kijelzőmezőben látható időtartamában.
Többszöri centrifugálás.	<ul style="list-style-type: none"> - Nem hiba - A kiegyensúlyozottság-ellenőrző rendszer kiegyenlíti a kiegyensúlyozatlanságot.
Maradékvíz az ápolószer kamrájában.	<ul style="list-style-type: none"> - Nem hiba - nem csökkenti az ápolószer hatását. - Esetleg tisztítsa meg a betétet → 9. oldal.
Szagképződés a mosógépben.	<ul style="list-style-type: none"> - Futtassa le a  Cottons [Főz/Tarka] 90 °C programot ruhanemű nélkül. Használjon hozzá univerzális mosószert.
Az állapotkijelző  villog. Esetleg mosószer jön ki a mosószertartó fiókból.	<ul style="list-style-type: none"> - Túl sok mosószert használ? Keverjen össze 1 evőkanál öblítőszerrel 1/2 liter vízzel, és töltsa a II-es kamrába <i>(külséri és pihelytollas textiláknál ne alkalmazza)</i>. - A következő mosásnál használjon kevesebb mosószert.
Erős zaj, rezgés és „elvándorlás” centrifugáláskor.	<ul style="list-style-type: none"> - Rögzítette a készüléklábakat? Rögzítse a készüléklábakat → <i>Felállítási utasítás.</i> - Eltávolította a szállítási biztosító eszközöket? Távolítsa el a szállítási biztosító eszközöket → <i>Felállítási utasítás.</i>
Zörej centrifugáláskor és szivattyúzáskor.	<ul style="list-style-type: none"> - Tisztítsa meg a vízleeresztő szivattyút → 10. oldal.
Üzemelés közben a kijelzőmező/ jelzőlámpák nem működnek.	<ul style="list-style-type: none"> - Energiatakarékos üzemmód → 5. oldal - Hálózatkimaradás? - Kioldottak a biztosítékok? Kapcsolja be vagy cserélje ki a biztosítékokat. - Aktív az energiatakarékos üzemmód? - Ha a hiba ismételtten fellép, hívja a vevőszolgálatot.
A program lefutása hosszabb a szokásosnál.	<ul style="list-style-type: none"> - Nem hiba - A kiegyensúlyozottság-ellenőrző rendszer a ruha többszöri elosztásával egyenlíti ki a kiegyensúlyozatlanságot. - Nem hiba - aktív a habellenőrző rendszer - a gép még egyszer öblít.
Mosószer-maradványok a ruhán.	<ul style="list-style-type: none"> - A foszfátmentes mosószerek szórványosan a vízben oldhatatlan maradványokat tartalmaznak. - Válassza a  Rinse/Spin  [Öblítés/Centrifugálás] programot, vagy mosás után kefélje ki a ruhákat.

Ha nem tudja saját kezűleg elhárítani a hibát (ki-/bekapcsolás), vagy javításra van szükség:
 - Állítsa a programválasztót **Off [KI]** helyzetbe, és húzza ki a csatlakozóaljzatból a hálózati csatlakozódugót.
 - Zárja el a vízcsapot, és hívja a vevőszolgálatot → *Felállítási utasítás.*



Mosógép

hu Használati utasítás