

Yllekorg



9201 / 9000741167



Läs igenom denna handbok och torktumlarens användarhandbok innan du använder yllekorgen!

Yllekorgen

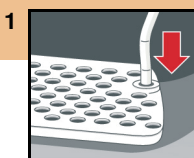
I yllekorgen kan du torka **enstaka** maskin- eller handtvättade ylleplagg, sportskor av plastmaterial eller konstläder samt gosedjur. Yllekorgen följer inte med när trumman roterar. Därför går det att torka ylletextilier, sportskor eller gosedjur. Ylle ska helst inte röras i fuktigt tillstånd, eftersom det har en tendens att filta sig. Sportskor är tunga och kan skada trumman. Stora och tunga gosedjur kan skada trumman.



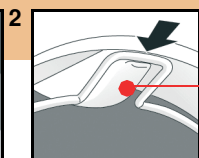
Kontrollera yllekorgen

Använd inte yllekorgen om den är skadad!
Kontakta kundtjänst!

Montera korgen



Sätt i båda benen.

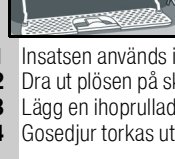
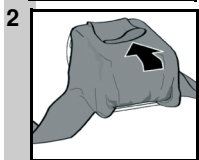
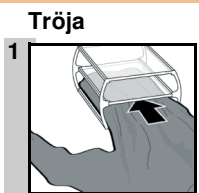
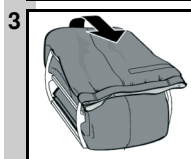
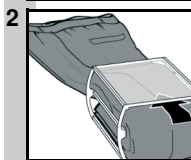
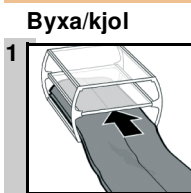


Luta korgen mot kanten.

Trumman måste vara tom!

Användningsexempel

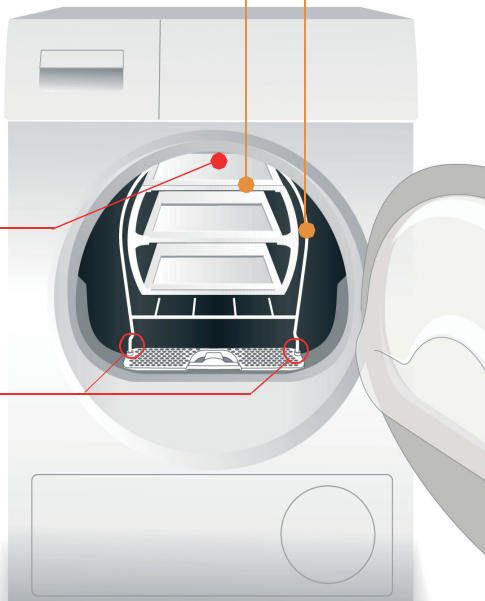
Tvätten måste vara centrifugerad.
Lägg in plaggen luftigt. Pressa inte ihop dem!



- 1 Insatsen används inte för sportskor.
- 2 Dra ut plösen på skorna så långt som möjligt. Ta av skosnören, iläggssulor och/eller hälkuddar.
- 3 Lägg en ihoprullad handduk i korgen så att en sluttande yta bildas. Ställ sportskorna med hälen på handduken.
- 4 Gosedjur torkas utan insats i korgen. Lägg inte i för många gosedjur så att de riskerar att falla ur korgen.

Torkning med yllekorgen

Yllekorg
Insats



Slå av torktumblaren

Tryck på programväljaren ①.



Ta ut tvätten

Ta ut hela korgen med tillhörande insats ur torktumblaren efter torkningen. Lägg ut tvätten luftigt och låt den vädras i cirka 15 minuter.

Efter programmets slut ...

Starta programmet

Tryck på knappen ► Start/Pause.

...Ställ in torktiden

Med knappen Ändra eller knappen för programtid (beroende på modell) kan du ställa in tiden i steg om tio minuter upp till 2:30 h. Resultatet Skåptorrt motsvarar ungefär följande tider. Tjocka eller dubbla plagg kan fortfarande vara lite fuktiga. Låt dem eftertorka vid behov.

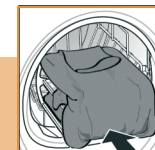
Tunn ylletröja	1:20 h
Tjock ylletröja	1:30 - 3:00 h
Kjol	1:00 - 1:30 h
Byxa	1:00 - 1:30 h
Mindre saker, till exempel handskar	30 min
Sportskor (max. 1,5 kg)	1:30 h + lufttorkning eller högst 2:00 h
Gosedjur	beroende på storlek, 1:30 - 3:30 h

Välj programmet för yllekorg ...

Använd bara programmet för yllekorg!
Se programöversikten i användarhandboken.

Sätt in insatsen

! Tvätten får inte vidröra trumman!
Tvättgodset kan fastna och skadas.



Torkning