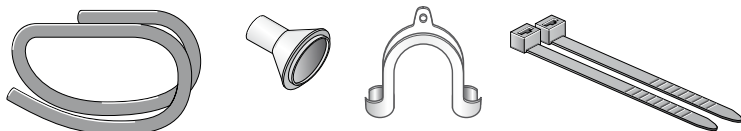


Skifte afløb for kondensvand

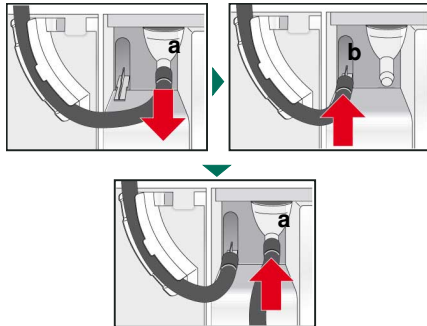
i Kondensvandet fra tørretumbleren kan enten opsamles i kondensvandbeholderen eller afledes via en tilslutning til et afløb. Når tørretumbleren leveres fra fabrikken, bliver kondensvandet opsamlet i kondensvandbeholderen. Hvis tørretumbleren er installeret med kondensvand til afløb, er der af hensyn til tørretumblersens selvrensningsfunktion stadig restvand tilbage i kondensvandbeholderen. Følgende trin skal udføres for at skifte til afledning af kondensvand i et afløb:

1



Tag tilbehøret ud af tørretumblersens tromle.

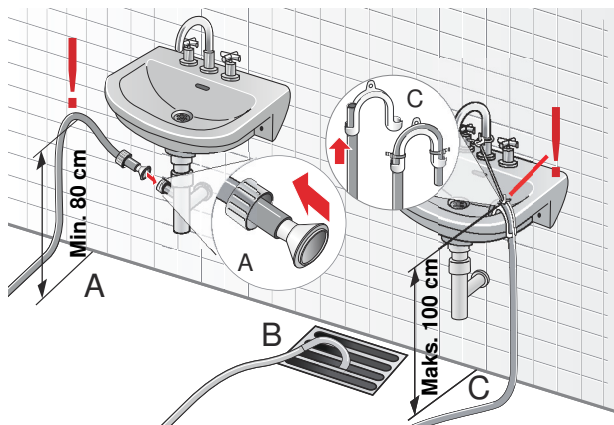
2



Ved leveringen er tørretumblersens kondensvandsslange placeret således: Til opsamling af kondensvand i kondensvandbeholderen er slangen placeret på studs.

Træk slangen af studs (a), og placer den i parkeringsposition i slangeholderen (b). Tag derefter afløbsslangen ud af tilbehøret, og fastgør den på den tomme studs (a).

3

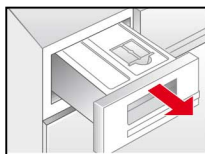


Monter afløbsslangen afhængigt af forholdene ved det pågældende afløb (A, B eller C) med resten af tilbehøret. Overhold de angivne mål!

i Luk ikke afløbsåbningen i håndvasken, og kontroller, at vandet løber hurtigt ud. Opstuvet vand kan blive suget tilbage i tørretumbleren og beskadige den. For at undgå lækager eller vandskader skal det sikres, at afløbsslangen ikke kan glide ud. Afløbsslangen må ikke have knæk. Højdeforskellen mellem opstillingssted og afløb må maks. være 100 cm. Ved afløb i en vandlås skal højden være min. 80 cm.

Skifte afløb for kondensvand

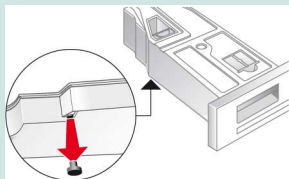
4



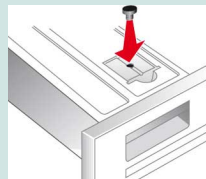
Træk kondensvandbeholderen helt ud.

Punkt 5 gælder kun for tørretumblere uden dampprogrammer, fortsæt med punkt 6 med dampprogrammer!

5

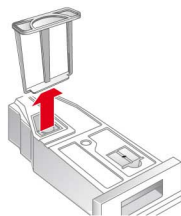


Vend kondensvandbeholderen 180°, så undersiden vender opad, og tag proppen på undersiden ud.

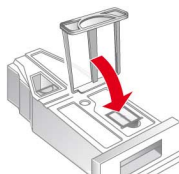


Vend kondensvandbeholderen 180° tilbage igen, og tryk proppen ind i åbningen på oversiden af kondensvandbeholderen.

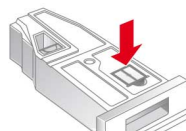
6



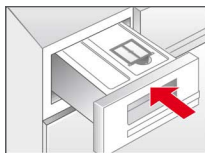
Træk filtret ud af indgreb.



Læg filtret i fordybningen i kondensvandbeholderen.



7



Skyd beholderen ind, til den går i indgreb.

i

Kondensvandet bliver nu ledt bort i afløbet eller i håndvasken gennem afløbsslangen. Udfør alle disse trin i den omvendte rækkefølge, hvis kondensvandet igen skal opsamles i kondensvandbeholderen.

9406/9000732219

