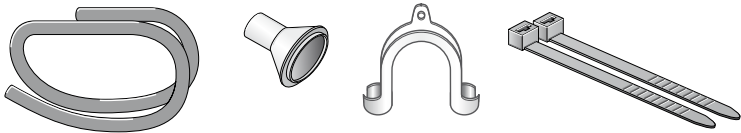


Changement de mode d'évacuation de l'eau de condensation

i

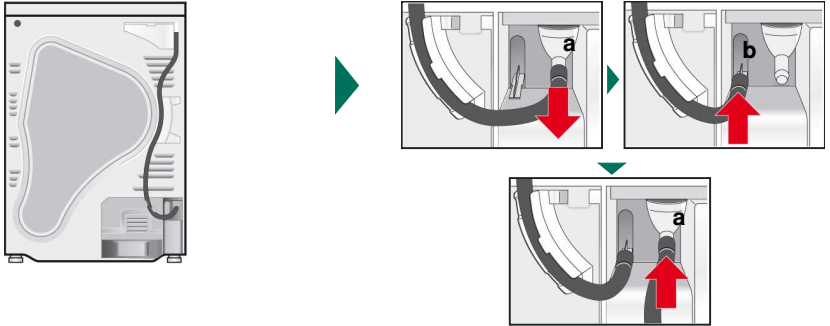
L'eau de condensation du sèche-linge peut être évacuée au choix soit dans le réservoir d'eau de condensation, soit à l'égout par l'intermédiaire d'un raccord d'évacuation. Au départ de l'usine, l'eau de condensation du sèche-linge est évacuée dans le réservoir d'eau de condensation. Si l'évacuation de l'eau de condensation est installée, de l'eau résiduelle reste dans le réservoir d'eau de condensation en raison de la fonction d'autonettoyage du sèche-linge. Pour modifier le mode d'évacuation de l'eau de condensation, procédez comme suit :

1



Enlevez les accessoires présents dans le tambour du sèche-linge.

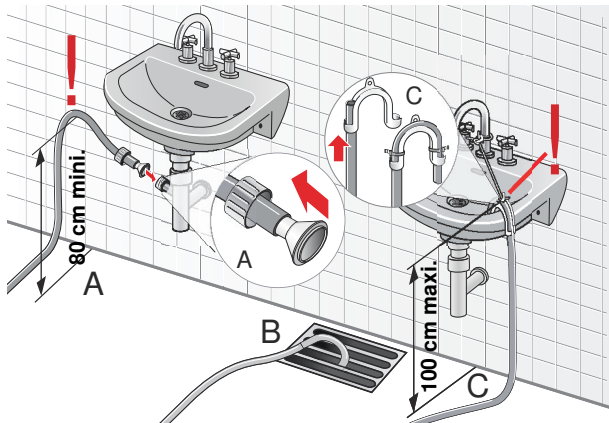
2



À la livraison du sèche-linge : un flexible est fixé au manchon de raccordement pour permettre l'évacuation de l'eau de condensation dans le réservoir d'eau de condensation.

Débranchez le flexible du manchon de raccordement (a) puis mettez le flexible sur le support dédié (b). Ensuite, prenez le flexible d'évacuation (accessoire) et fixez-le sur le manchon de raccordement libre (a).

3



Montez le flexible d'évacuation avec les accessoires restants en fonction du type de branchement (A, B ou C). Respectez les distances indiquées !

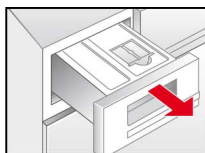
i

Vérifiez que la bonde du lavabo est ouverte et contrôlez que l'eau s'évacue rapidement. Si le lavabo est bouché, l'eau risque de refluer dans le sèche-linge et de l'endommager.

Pour prévenir les fuites et les dégâts des eaux, fixez le flexible d'évacuation de manière à ce qu'il ne se déboîte pas. Le flexible d'évacuation ne doit pas être pincé. La différence de hauteur entre la surface d'installation et l'orifice d'écoulement vers l'égout doit être de 100 cm maximum. Pour l'évacuation dans un siphon, la hauteur minimale est de 80 cm.

Changement de mode d'évacuation de l'eau de condensation

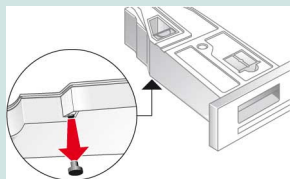
4



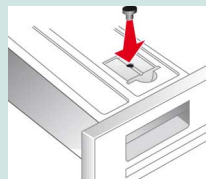
Enlevez le réservoir d'eau de condensation.

Le point 5 ne concerne que les sèche-linge sans programmes vapeur. En présence de programmes vapeur, passez au point 6 !

5

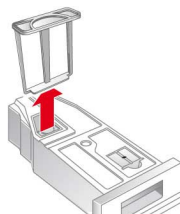


Retournez le réservoir d'eau de condensation à 180° (face supérieure en bas) puis enlevez le bouchon.

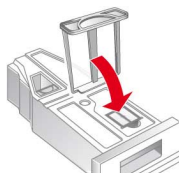


Retournez le réservoir à 180° (face supérieure en haut) puis mettez le bouchon dans l'orifice situé sur le dessus.

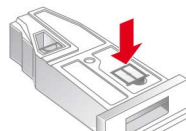
6



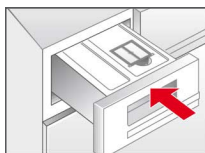
Retirez le filtre de son logement.



Mettez le filtre dans le renforcement du réservoir d'eau de condensation.



7



Réintroduisez le réservoir et poussez-le jusqu'à ce qu'il s'enclenche.

i

L'eau de condensation est maintenant évacuée par l'intermédiaire du flexible d'évacuation, soit directement à l'égout, soit dans un lavabo. Pour modifier à nouveau le mode d'évacuation de l'eau de condensation, répétez toutes les étapes dans l'ordre inverse.

9406/ 9000713218

