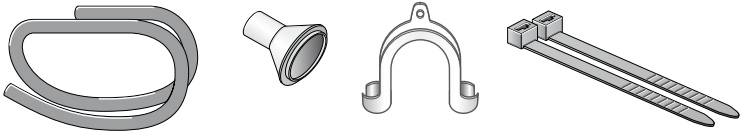


# Kondenswasser-Ablauf wechseln

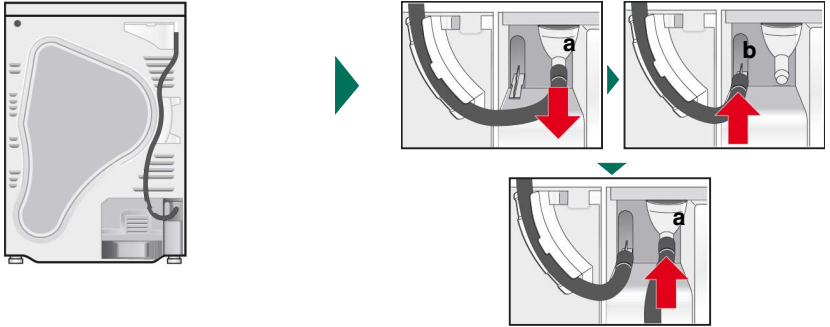
**i** Das Kondenswasser des Trockners kann optional in den Kondenswasser-Behälter oder über einen Abwasseranschluss abgeleitet werden. Werkseitig wird das Kondenswasser des Trockners in den Kondenswasser-Behälter abgeführt. Ist der Kondenswasser-Ablauf installiert, verbleibt aufgrund der Selbstreinigungsfunktion des Trockners Restwasser im Kondenswasser-Behälter. Zum Wechseln des Kondenswasser-Ablaufes folgende Schritte umsetzen:

1



Zubehör aus der Trocknertrommel nehmen.

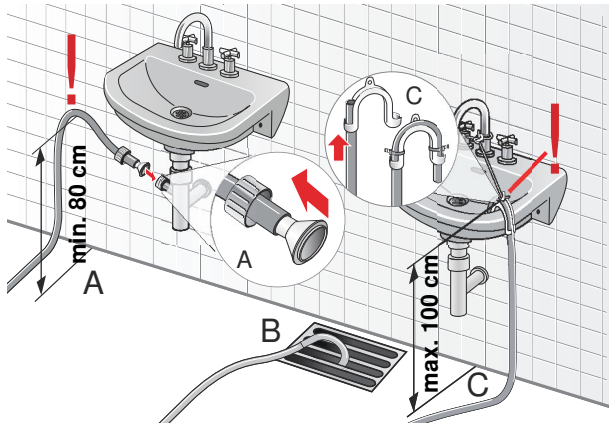
2



Auslieferungszustand des Trockners: Schlauch ist für den Ablauf des Kondenswassers in den Kondenswasser-Behälter am Stutzen befestigt.

Schlauch vom Stutzen (a) lösen und am Schlauchhalter (b) in Parkposition bringen. Danach Ablaufschlauch aus dem Zubehör nehmen und am leeren Stutzen (a) befestigen.

3

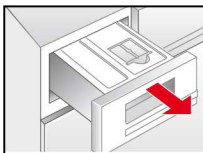


Den Ablaufschlauch je nach Anschluss-Situation (A, B oder C) mit dem restlichen Zubehör montieren. Maße beachten!

**i** Abfluss des Waschbeckens nicht verschließen und prüfen ob das Wasser schnell abfließt. Gestautes Wasser kann in den Trockner zurück gesaugt werden und diesen beschädigen. Um Leckage oder Wasserschäden zu vermeiden, Ablaufschlauch gegen Herausrutschen sichern. Bei Abfluss in einen Siphon Höhe min. 80 cm.

# Kondenswasser-Ablauf wechseln

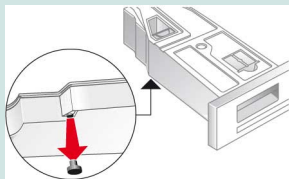
4



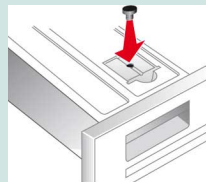
Kondenswasser-Behälter vollständig herausziehen.

**Punkt 5 nur für Trockner ohne Dampfprogramme, mit Dampfprogrammen weiter mit Punkt 6!**

5

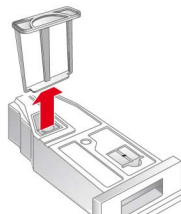


Kondenswasser-Behälter um 180° auf die Unterseite drehen und den dort eingesetzten Stöpsel lösen.

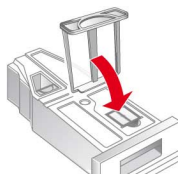


Behälter um 180° zurück drehen und Stöpsel in die Öffnung an der Oberseite des Kondenswasser-Behälters drücken.

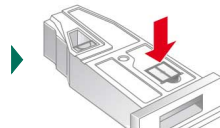
6



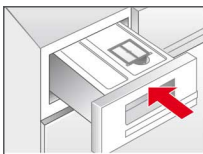
Filter aus Rastung ziehen



Filter in die Vertiefung des Kondenswasser-Behälters legen.



7



Behälter bis zum Einrasten einschieben.

**i**

Das Kondenswasser wird jetzt über den Ablaufschlauch in das Abwasser oder in ein Waschbecken abgeleitet. Für einen erneuten Wechsel des Kondenswasser-Ablaufes in den Kondenswasser-Behälter alle Schritte umgekehrt umsetzen.

9406/ 9000703488

