

Röviden és közérthetően:
minden, ami a mosogatógéphez
kell ...
**Az első használat előtt
feltétlenül olvassa el a felállítási
és használati utasítást!**

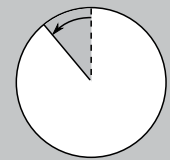
1

A lágyítóberendezés beállítása *

A vízkeménységről
érdeklődjön
a vízműveknél,
majd írja be
az értéket ...

Vízkemény- ségérték dH	Kemény- ség tarto- mány	mmol/l	Beállítási érték
0-6	lágy	0-1,1	0
7-8	lágy	1,2-1,4	1
9-10	közepes	1,5-1,8	2
11-12	közepes	1,9-2,1	3
13-16	közepes	2,2-2,9	4
17-21	kemény	3,0-3,7	5
22-30	kemény	3,8-5,4	6
31-50	kemény	5,5-8,9	7

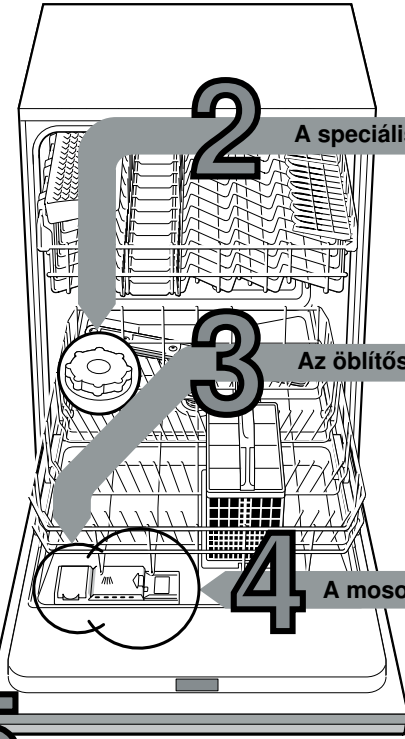
* csak az első
mosogató
előtt, vagy ha a
vízkeménység
értéke megváltozott



Hamar kész ...

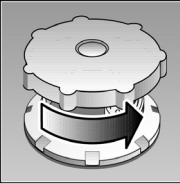
és így állítsa be

- Zárja be az ajtót.
- A programválasztót 12 óra állásból az óramutató járásával ellentétesen egy kattánáshival fordítsa el balra.
- Kapcsolja be a főkapcsolót és legalább 3 másodpercig tartsa lenyomva. A számkijelzőn megjelenik az aktuális beállított keménységi érték (gyárilag 4).
- A programválasztó forgatásával módosíthatja a beállított értéket (0-7).
- Kapcsolja ki a főkapcsolót! A beállított értéket a készülék tárolja a memóriában.

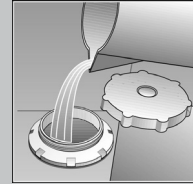


A speciális só betöltése

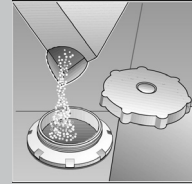
Vízkeoldás (a 0 beállítási érték esetén szükségtelen!) ...



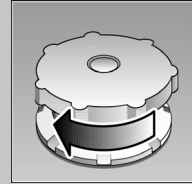
Csavarja
le a fedelet.



Csak az első
mosogató
előtt
töltse meg
a sótartály
vizze.



Speciális só
töltsön be
(soha ne
mosogatószert!)

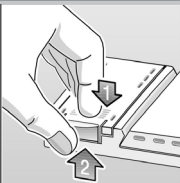


Zárja vissza
a fedelet.
Azonnal
mosogathat!

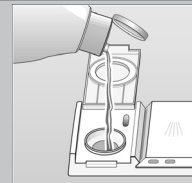
Az öblítőszer betöltése

Ragyogóan tiszta ...

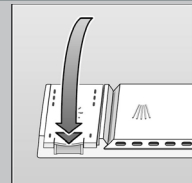
Töltse utána, ha világít az öblítőszer-utántöltésjelző!



Nyomja meg
az 1-es jelzést,
emelje fel
a 2-es fedelet.



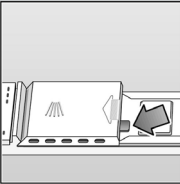
Töltse be az
öblítőszer.



Zárja vissza
a fedelet.
KATT!

A mosogatószer betöltése

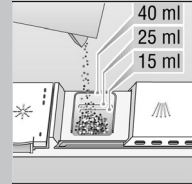
Sok szennyeződés, sok tisztítószer ...



Esetleg nyissa
fel a fedelet
(nyomja meg
a gombot).

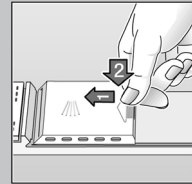


Figyelem
A kombinált
termékek nem
alkalmasak
minden
programhoz,
vegye figyelembe
a gyártó utasításait.



40 ml
25 ml
15 ml

A mosogatószert
csak száraz
mosogatósz-
kamrába töltsse be.



Tolja vissza
a fedelet,
nyomja le.
KOPP!

A program kiválasztása

Gyors, takarékos vagy intenzív ...

Programtáblázat

Ez a táblázat az összes lehetséges programot tartalmazza. Készülékének megfelelő programjait a kezelőlap alapján válassza ki.

A programadatok laborban mért értékek és megfelelnek az EN 50242 európai normának. A gyakorlatban előfordulhatnak eltérések.

	Intenzív 70°	Normál 65°	Eco 50°	Kímélő 40°	Gyors 45°	Előöblítés
Időtartam percekben	←	3:18 - 1:15	→	←	0:30	0:19
Áramfogyasztás kWh-ban	←	1,65 - 0,90	→	←	0,80	0,05
Vízfogyasztás literben	←	17 - 10	→	←	10	4

A készülék bekapcsolása Rajta ...

Nyomja meg a be/kikapcsolót, a választott program futamideje megjelenik.

Készülék kikapcsolása Minden tiszta ...

Ha a kijelző 0-án áll, (program vége), nyomja meg a be/kikapcsoló gombot.

7

Kiegészítő funkciók **

Rugalmasan csinálják ...

L Idő-előválasztás ... kapcsolja be, azonnal nyomja meg az idő-előválasztó gombot; halasztott programindítás órák lépésekben.

L Időmegtakarítás (VarioSpeed) ... nagyobb energiafelhasználás révén azonos mosogató teljesítmény mellett éri el.

1/2 Fele mennyiség ... kevés edény esetén, vizet, energiát és időt takarít meg.

Intenzív zóna ... vegyes töltethez tökéletes. A mosogatósi nyomás és mosogatósi hőmérséklet némileg megnő.

SSS+ Extra szárítás ... öblítés közben a magasabb hőmérséklet révén javítja a szárítási eredményt. (Ügyeljen az érzékeny edényrészekre!)

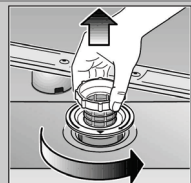
** modellől függően

Karbantartás és ápolás

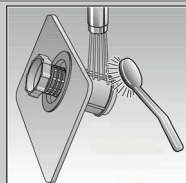
Hogy a mosogatás tökéletes legyen ...

A szennyvíz-szivattyú tisztítása

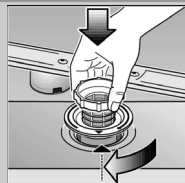
Szűrők
... ellenőrizze,
esetleg tisztítsa
meg őket.



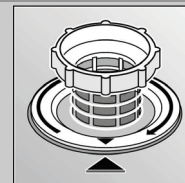
Forgassa el a szűrőhengert, vegye ki a szűrőrendszert ...



csapvíz alatt mossa le ...



helyezze vissza ...

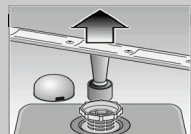


a szűrőrendszert csavarja be. FIGYELJE A JELÖLÉST!

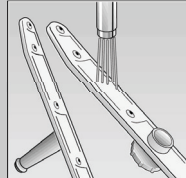
- Kapcsolja ki a főkapcsolót.
- Esetleg meregesse ki a vizet.
- Szerelje ki a szűrőket.
- Távolítsa el a fedelet (A).
- Ellenőrizze, hogy a belső térben vannak-e idegen testek és esetleg távolítsa el azokat.
- Újra tegye be a fedelet (B).
- Ismét helyezze be a szűrőket és csavarozza be.

Mosogatókarok
... távolítsa
el a dugulásokat/
lerakódásokat.

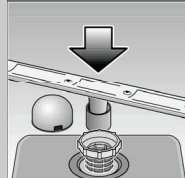
Az alsó kart húzza felfelé ...



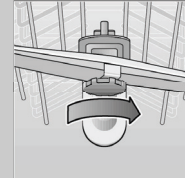
csavarja le a felső kart ...



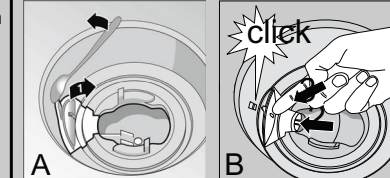
folyó víz alatt (esetleg fogpiszkálóval) tisztítsa ki a permetező fűvőkákat ...



helyezze vissza az alsó kart ...



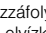


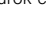
csavarja be erősen a felső kart.

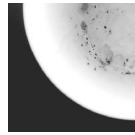


Kisebb zavarok sajátkezü elhárítása ...

... nézzon utána, megéri!

A további útmutatásokat megtalálja a használati utasításban

Hibajelenség	Lehetséges okok	A hiba elhárítása
Ha mosogatás közben a készülék szemmel látható ok nélkül megáll, először hajtsa végre a program leállítás funkció (reset).		
Világít a „  ” kijelzés	A hozzáfolyó szerelvény összenyomódott vagy elvízkövesedett  	<ul style="list-style-type: none"> ▶ Nyissa ki a hozzáfolyó szerelvényt. ▶ 1. A vízcatlakozást csavarja le. ▶ 2. Tisztítsa meg a vízcatlakozásban levő szűrőt! ▶ 3. Ha nyitva a vízcsap, az átfolyási mennyiség min. 9 l/min. kell, hogy legyen. Kisebb átfolyás esetén ki kell cserélni a hozzáfolyó szerelvényt. ▶ A hozzáfolyó tömlőt megtörés nélkül helyezze el.
Vízmaradék a készülékben, és világít a „  ”	A szűrők elszennyeződtek vagy eldugultak A szennyvíz-tömlő eltömődött vagy meg van törve A szennyvízszivattyú leblokkolt	<ul style="list-style-type: none"> ▶ Tisztítsa meg a szűrőket (lásd fent). ▶ A szennyvíz-tömlőt megtörés nélkül vezesse el. ▶ Tisztítsa meg a szennyvízszivattyút (lásd fent).
A készülékben maradék víz van	A program még nem fejeződött be	<ul style="list-style-type: none"> ▶ Zárja be a gépet és kapcsolja be ill. szakítsa meg a programot (lásd a program megszakítása).
Rozsdafolt az evőeszközön	Az evőeszköz nem rozsdálló A kemény késpengék hajlamosabbak Külső rozsdá	<ul style="list-style-type: none"> ▶ Mosogatógépben mosogatásra alkalmas evőeszközt használjon. ▶ Soha ne mosogasson a gépben rozsdásodó eszközöket.

Hibajelenség	Lehetséges okok	A hiba elhárítása
Az edény nem tiszta	Az edények egymáson ill. egymás fölött vannak	<ul style="list-style-type: none"> ▶ Az edényeket egyenként elkülönítve rakja be, kerülje a ráfekvéseket.
Homok vagy grízszerű maradványok az edényen 	Túl kevés a mosogatószer Nem megfelelő programot választott A mosogatókar-fűvőkák eltömődtek A szűrők elszennyeződtek, nem illeszkednek jól A mosogatókarok leblokkoltak	<ul style="list-style-type: none"> ▶ Tartsa be a gyártó (mosogatószer) előírásait. ▶ Erősebb programot válasszon. ▶ Tisztítsa meg a mosogató karokat (l.m.f.). ▶ Tisztítsa meg a szűrőket (lásd fent). ▶ Az edényt úgy helyezze el, hogy a mosogatókarok szabadon foroghassanak.
Foltok és fátýolosodás	Túl sok/túl kevés az öblítőszer-adagolás	<ul style="list-style-type: none"> ▶ Fátýolosodás esetén: csökkentse az adagolást. ▶ Víz- vagy vízkőfoltok esetén: növelje az adagolást.
Az edény nedves maradt	Öblítőszer A használt kombinált mosogatószernek rossz a szárítási teljesítménye Készülék beállítás	<ul style="list-style-type: none"> ▶ Növelje az adagolást. Cserélje ki a terméket. ▶ Használjon öblítőszer.
Tejszínű lerakódások az edényeken (eltávolíthatók)	Roszlul állította be a vízkeménységet Hiányzik a só	<ul style="list-style-type: none"> ▶ Aktiválja az intenzív szárítást (modelltől függően). ▶ Helyesen állítsa be a vízlágyító berendezést. ▶ Töltsön be só.
Tejszínű bevonatok, az üveg nemű homályos/ fénytelen (nem eltávolítható)	A poharak nem alkalmasak a mosogatógépben való mosogatásra	<ul style="list-style-type: none"> ▶ Mosogatógépben mosogatható üvegáru használjon. ▶ Üvegkímélő mosogatószert használjon.
A műanyag/egyéb edények elszennyeződtek	Túl kevés a mosogatószer Élelmiszer-színezékek által okozott elszennyeződések (paradicsomszósz)	<ul style="list-style-type: none"> ▶ Tartsa be a gyártó (mosogatószer) előírásait. ▶ Az elszennyeződések jelentéktelenek; a további öblítésekkel eltűnnek.

A program megszakítása ...

A program leállítás ...

A helyes elrendezés ...

- Kapcsolja ki a főkapcsolót.
- A folytatáshoz zárja be az ajtót, újra kapcsolja be a főkapcsolót.

- Program közben forgassa a programválasztót Reset pozícióba. Kb. 3 másodperc után a számkijelző 0-t mutat.
- A program lefutása kb. 1 percig tart.
- A főkapcsolót a folyamat végén kapcsolja ki.

A mosogatógépben is elmosogatható edényeket (anélkül, hogy azokon hamu-, viasz-, zsiradék-, festékmaradványok vagy címkek lennének; a nagyobb mennyiségű gyümölcsíz-, tejtermék- vagy ételmaradékokat nagyjából távolítsa el) a használati utasításnak megfelelően rendezze el, majd ellenőrizze, hogy a mosogatókarok tudnak-e szabadon forogni.