

Krótko i zwięźle: wszystko, czego potrzebuje Twoja zmywarka ... **Przed pierwszym użyciem przeczytać instrukcję ustawienia i obsługi!**

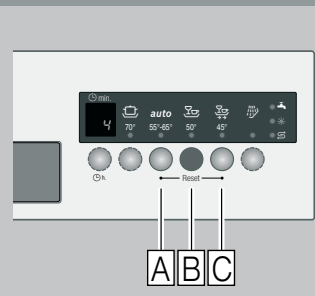
1

Nastawianie układu zmięczenia wody *

Zasięgnąć informacji o twardości wody w Zakładzie Wodociągów i wpisać ...

Twardość wody °dH	Zakres twardości wody	mmol / l	Wartość nastawienia
0-6	miękka	0-1,1	0
7-8	miękka	1,2-1,4	1
9-10	średnia	1,5-1,8	2
11-12	średnia	1,9-2,1	3
13-16	średnia	2,2-2,9	4
17-21	twarda	3,0-3,7	5
22-30	twarda	3,8-5,4	6
31-50	twarda	5,5-8,9	7

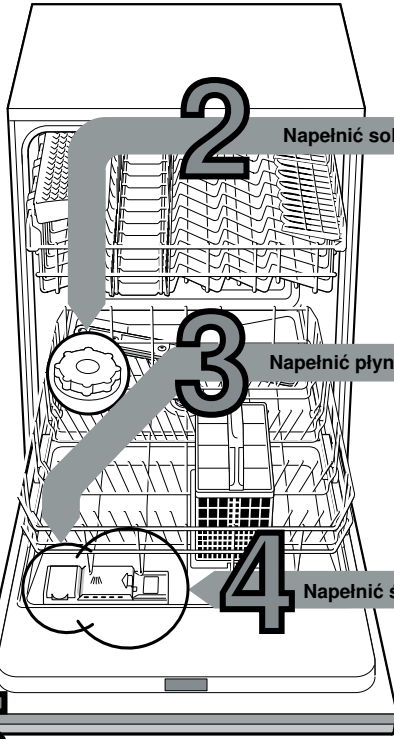
* tylko przed pierwszym zmywaniem lub zmianie twardości wody



Szybko wykonane ...

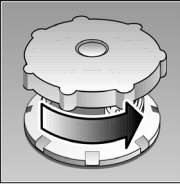
i tak ustawić

- Zamknąć drzwi.
- Przytrzymać naciśnięty przycisk programowy B i włączyć główny przełącznik, następnie puścić przyciski.
- Lampka kontrolna w przycisku B i fabrycznie ustawiona wartość na wyświetlaczu cyfrowym 4 zaczynają migać.
- Każde naciśnięcie przycisku B zwiększa wartość nastawienia o jeden stopień; po osiągnięciu wartości 7, wyświetlacz przeskakuje ponownie na 0.
- Wyłączyć główny przełącznik. Wartość ustawienia jest zapisana w pamięci urządzenia.

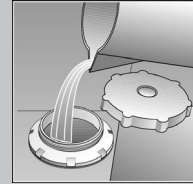


2 Napełnić solą specjalną

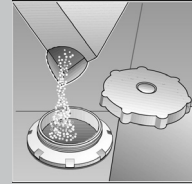
Rozpuszcza wapno (zbędne przy wartości ustawienia 0!) ...



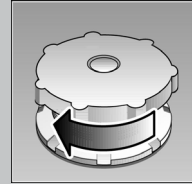
Odkręcić pokrywę.



Tylko przed pierwszym zmywaniem napełnić zbiornik soli wodą.



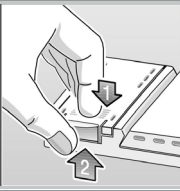
Napełnić solą specjalną (nigdy środkiem czyszczącym!).



Zamknąć zakrętkę. Niezwłocznie przystąpić do zmywania.

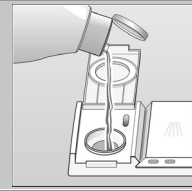
3 Napełnić płynem nabłyszczającym

Czyści na wysoki połysk ...

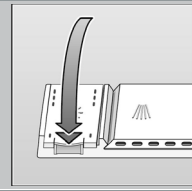


Nacisnąć na oznaczenie 1, podnieść pokrywę 2.

Napełnić, gdy świeci się wskaźnik braku płynu nabłyszczającego!



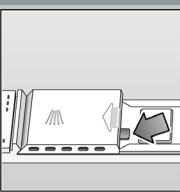
Napełnić płynem nabłyszczającym.



Zamknąć pokrywę. KLIK!

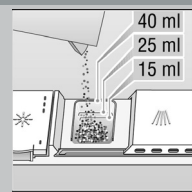
4 Napełnić środkiem czyszczącym

Dużo zabrudzenia, dużo proszku ...

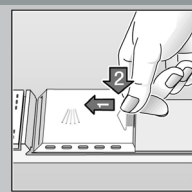


Ewentualnie otworzyć pokrywę (nacisnąć przycisk).

Uwaga Kompaktowe środki czyszczące nie nadają się do wszystkich programów; przestrzegać przepisów producenta.



Środek czyszczący wsypać tylko do suchego pojemnika na środek czyszczący.



Zasunąć pokrywę i nacisnąć ją. PLOP!

6 Wybrać program

Szybko, oszczędnie albo intensywnie ...

Przegląd programów

W tym przeglądzie przedstawiono maksymalnie możliwą ilość programów. Odpowiednie programy, które są do dyspozycji w Państwa zmywarce, zaznaczone są na pulpicie obsługi.

Parametry programów opierają się o pomiary laboratoryjne według normy europejskiej EN 50242. W praktyce wystąpienie odchyłek jest możliwe.

	Intensywnie 70°	Auto 55° / 65°	Eco 50°	Łagodnie 40°	Szybko 45°	Zmywanie wstępne
Czas w minutach	←	2:30 - 1:15	→	←	0:30	0:19
Zużycie energii w kWh	←	1,65 - 0,90	→	←	0,80	0,05
Zużycie wody w litrach	←	17 - 10	→	←	10	4

5 Włączyć zmywarkę Zaczyna się ...

Nacisnąć włącznik / wyłącznik; pojawi się czas przebiegu wybranego programu.

8 Wyłączyć zmywarkę Koniec ...

Nacisnąć włącznik / wyłącznik, gdy ukaże się 0 (koniec programu).

7

Funkcje dodatkowe **

Rozszerzają możliwości ...

L Nastawienie czasu ... włączyć, natychmiast nacisnąć przycisk nastawiania czasu włączenia: opóźnia start programu w stopniach godzinnych.

L **Skrócenie fazy programu (VarioSpeed)** ... zostaje osiągnięte przy zwiększonym zużyciu energii i takiej samej skuteczności zmywania.

1/2 Połowa załadunku ... w przypadku małej ilości naczyń, umożliwia oszczędność wody, energii i czasu.

Strefa intensywna ... idealna dla różnorodnego załadunku. Ciśnienie wody i temperatura zmywania jest lekko podwyższona.

SSS+ Suszenie ekstra ... polepsza wynik suszenia poprzez podwyższoną temperaturę w trakcie nabłyszczania. (Zwrócić uwagę na wrażliwe naczynia.)

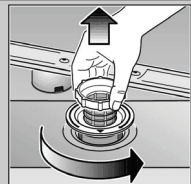
** w zależności od modelu

Przegląd i pielęgnacja

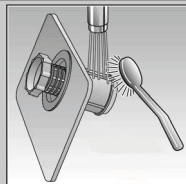
Aby osiągnąć perfekcyjne rezultaty zmywania ...

Czyszczenie pompy odpływu

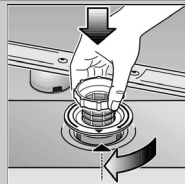
Filtry
... skontrolować,
ewentualnie
wyczyścić.



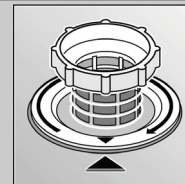
Przekręcić sito
cylindryczne,
wyjąć system
filtrujący ...



splukać pod
bieżącą wodą ...



włożyć ...

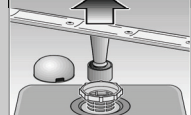


wkręcić
system filtrujący,
**PRZESTRZEGAĆ
OZNAKOWANIA!**

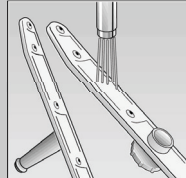
- Wyłączyć główny przełącznik.
- Ewent. usunąć / wybrać wodę.
- Wymontować filtry.
- Wyjąć pokrywę (A).
- Skontrolować wnętrze pod względem obecności przypadkowych przedmiotów, w razie potrzeby usunąć je.
- Ponownie włożyć pokrywę (B).
- Ponownie włożyć filtry i przykręcić je.

Ramiona spryskujące
... zatkanie / osady
usunąć.

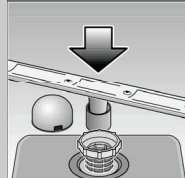
Pociągnąć dolne
ramię do góry ...



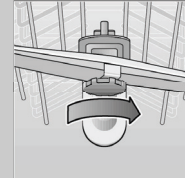
odkręcić
górne ramię ...



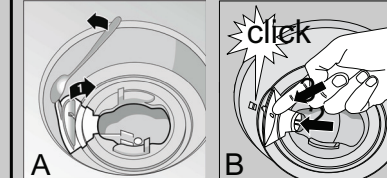
ramiona spryskujące
czyścić pod bieżącą
wodą (ewentualnie
posłużyć się
wykałaczką) ...



założyć
dolne ramię ...



mocno przykręcić
górne ramię.



Usuwanie drobnych usterek we własnym zakresie ...

... bo samopomoc się opłaca!

Dalsze wskazówki przedstawione są w instrukcji obsługi

Usterka	Możliwe przyczyny	Środki zaradcze
Jeżeli urządzenie zatrzyma się podczas zmywania naczyń z niewiadomych przyczyn, proszę najpierw przeprowadzić funkcję „Anulowanie programu” (Reset).		
Świeci się wskaźnik „“	<p>Armatura dopływu wody zakleszczona lub osad wapnienny</p>	<ul style="list-style-type: none"> ▶ Otworzyć zawór dopływu wody. ▶ 1. Odkręcić przyłącze dopływu wody. ▶ 2. Wyczyścić filtr w przyłączu wody. ▶ 3. Natężenie przepływu wody przy otwartym dopływie musi wynosić przynajmniej 9 l / min. W przypadku mniejszego natężenia przepływu wody zlecić wymianę armatury dopływu. ▶ Wąż dopływu wody ułożyć bez załamań.
Resztki wody w urządzeniu i świeci się „“	<p>Zanieczyszczone lub zatkałe filtry</p> <p>Zatkany lub załamany wąż odpływu</p> <p>Pompa odpływu jest zablokowana</p>	<ul style="list-style-type: none"> ▶ Wyczyścić filtry (patrz powyżej). ▶ Wąż odpływu wody ułożyć bez załamań. ▶ Wyczyścić pompę odpływu (patrz powyżej).
Resztki wody w urządzeniu	Program nie jest jeszcze zakończony	▶ Zamknąć zmywarkę i włączyć ją wzgl. anulować program (patrz Anulowanie programu).
Rdza na sztućcach	<p>Sztućce nie są nierdzewne</p> <p>Utwardzone ostrza noży są bardziej wrażliwe</p> <p>Rdza innego pochodzenia</p>	<ul style="list-style-type: none"> ▶ Używać sztućców przydatnych do zmywania w zmywarkach. ▶ Nigdy nie zmywać części rdzewiejących / rdzewnych.

Usterka	Możliwe przyczyny	Środki zaradcze
Naczynia nie są czyste	<p>Naczynia przylegają do siebie lub leżą jedno na drugim</p> <p>Za mało środka czyszczącego</p> <p>Wybrano niewłaściwy program</p> <p>Dysze ramion spryskujących zatkałe</p> <p>Filtr jest zabrudzony; nie jest mocno osadzony</p> <p>Ramiona spryskujące zablokowane</p>	<ul style="list-style-type: none"> ▶ Naczynia ułożyć pojedynczo, unikając ich stykania się. ▶ Przestrzegać zaleceń producenta (środka czyszczącego). ▶ Wybrać intensywniejszy program. ▶ Wyczyścić ramiona spryskujące (patrz powyżej). ▶ Wyczyścić filtry (patrz powyżej). ▶ Naczynia ułożyć w taki sposób, aby ramiona spryskujące mogły się swobodnie obracać.
Plamy i smugi	<p>Za wysokie / niskie dozowanie płynu nabłyszczającego</p>	<ul style="list-style-type: none"> ▶ Przy pozostawianiu smug: zredukować dozowanie. ▶ Przy śladach wody lub wapna: zwiększyć dozowanie.
Naczynia nie są wysuszone	<p>Płyn nabłyszczający</p> <p>Zła skuteczność suszenia używanego kompaktowego produktu czyszczącego</p> <p>Nastawienie urządzenia</p>	<ul style="list-style-type: none"> ▶ Zwiększyć dozowanie. Zmienić produkt. ▶ Zastosować płyn nabłyszczający. ▶ Aktywować suszenie intensywne (w zależności od modelu).
Mleczne naloty na naczyniach (możliwe do usunięcia)	<p>Błędne nastawienie układu zmiękczenia wody</p> <p>Brak soli specjalnej</p>	<ul style="list-style-type: none"> ▶ Nastawić prawidłowo układ zmiękczenia wody. ▶ Napelnić solą specjalną.
Mleczne naloty na naczyniach, szklanki mętne / matowe (niemożliwe do usunięcia)	Szklko nie nadaje się do zmywania w zmywarkach	<ul style="list-style-type: none"> ▶ Używać szkła nadające się do zmywania w zmywarkach. ▶ Stosować łagodny środek czyszczący do szkła.
Zabarwienie naczyń / naczyń z tworzywa sztucznego	<p>Za mało środka czyszczącego</p> <p>Zafarbowanie przez barwniki artykułów spożywczych (sos pomidorowy)</p>	<ul style="list-style-type: none"> ▶ Przestrzegać zaleceń producenta (środka czyszczącego). ▶ Zafarbowania nie stanowią problemu; ulegną wywabieniu przy kolejnych procesach zmywania.

Anulowanie programu ...

Podczas przebiegu programu nacisnąć jednocześnie obydwa przyciski oznaczone jako **Reset** i przytrzymać je wciśnięte przez ok. 3 sekundy (RESET).



Wyświetlacz cyfrowy wskazuje „1”, po około 1 minucie koniec programu, pojawi się 0.



Wyłączyć urządzenie.

Prawidłowe wkładanie naczyń ...

Naczynia nadające się do zmywarek (bez resztek popiołu, wosku, smaru, farby, etykietek samoprzylepnych; z grubsza usunąć większe resztki marmolady, produktów mlecznych i potraw) uporządkować zgodnie z instrukcją obsługi i sprawdzić, czy ramiona spryskujące mogą się swobodnie obracać.