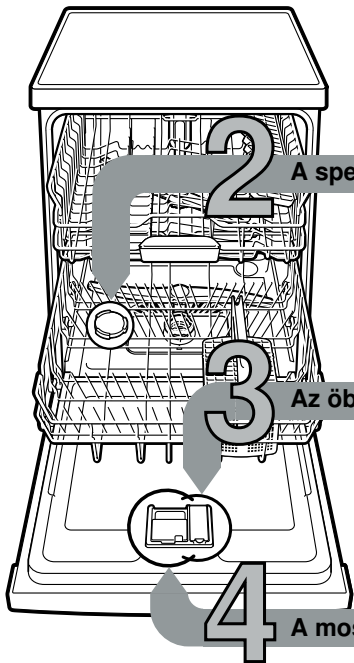




Röviden és közérthetően: minden, ami a mosogatógéphez kell ...

Az első használat előtt feltétlenül olvassa el a felállítási és használati utasítást!



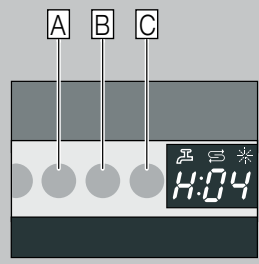
1

A lágyítóberendezés beállítása *

A vízkeménységről érdeklődjön a vízműveknél, majd írja be az értéket ...

Vízkeménységérték °dH	Keménységartomány	mmol/l	Beállítási érték
0-6	lágy	0-1,1	H:00
7-8	lágy	1,2-1,4	H:01
9-10	közepes	1,5-1,8	H:02
11-12	közepes	1,9-2,1	H:03
13-16	közepes	2,2-2,9	H:04
17-21	kemény	3,0-3,7	H:05
22-30	kemény	3,8-5,4	H:06
31-50	kemény	5,5-8,9	H:07

* csak az első mosogatás előtt, vagy ha a vízkeménység értéke megváltozott



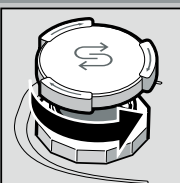
Hamar kész ...

és így állítsa be

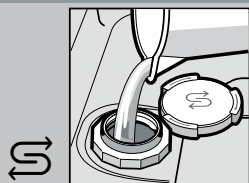
- Kapcsolja be a BE/KI kapcsolót.
- Az A programgombot tartva lenyomva, és a START gombot nyomja meg annyiszor, amíg a számkijelzőn megjelenik a H:0...
- Mindkét gombot engedje el. Az A gomb világító kijelzője villog, és a számkijelzőn a gyárilag beállított H:04 érték világít.
- Nyomja meg a C programgombot. Minden egyes gombnyomásra egy fokkal nő a beállított érték; ha elérte a H:07 értéket, a kijelző ismét visszaál H:00-ra (ki).
- Nyomja meg a START gombot. A beállított értéket a készülék tárolja.

A speciális só betöltése

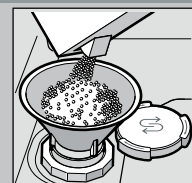
Vízköoldás (a 0 beállítási érték esetén szükségtelen!) ...



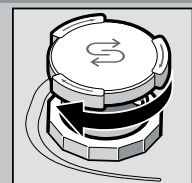
Csavarja le a fedelet.



Csak az első mosogatás előtt töltsön meg a sótartályt vizze.



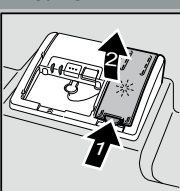
Speciális sót töltsön be (soha ne mosogatószert!)



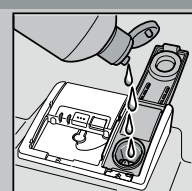
Zárja vissza a fedelet. Azonnal mosogathat!

Az öblítőszer betöltése

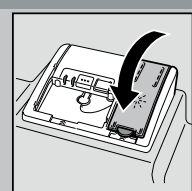
Ragyogóan tiszta ...



Nyomja meg az 1-es jelzést, emelje fel a 2-es fedelet.



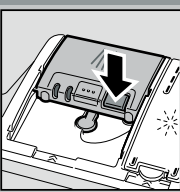
Töltsön be az öblítőszerrel.



Zárja vissza a fedelet. KATT!

A mosogatószert betöltése

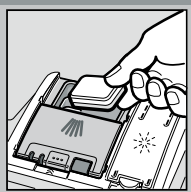
Sok szennyeződés, sok tisztítószer ...



Esetleg nyissa fel a fedelet (nyomja meg a gombot).

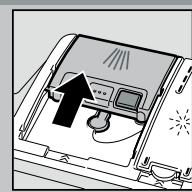


Figyelem! A kombinált termékek nem alkalmasak minden programhoz, vegye figyelembe a gyártó utasításait.



50 ml
25 ml
15 ml

A mosogatószert csak a száraz mosogatószertkamrába töltsön be.



Tolja vissza a fedelet, nyomja le. KOPP!

5

A készülék bekapcsolása

6

A program kiválasztása

Gyors, takarékos vagy intenzív ...

Programtáblázat

Ez a táblázat az összes lehetséges programot tartalmazza. Készülékének megfelelő programjait a kezelőlap alapján válassza ki.

A program adatai az EN 50242 sz. európai szabvány szerinti laboratóriumi mérésekből származó eredmények. A gyakorlatban előfordulhatnak eltérések. * normál fél töllet

Intenzív 70°	Auto 45° /65°	Eco 50°	Kímélő 40°	Gyors 45°	Előöblítés
Időtartam óra : percben.		2:55 - 1:10		0:29 *	0:15
Áramfogyasztás kWh-ban		1,60 - 0,80		0,80	0,05
Vízfogyasztás literben		19-9		10	4

8

Program elindítása Rajta ...

7

Kiegészítő funkciók **

Rugalmasan csinálják ...

Időmegtakarítás (VarioSpeed) ... nagyobb energiateljesítmény révén azonos mosogatási teljesítmény mellett éri el.

1/2 Fele mennyiség ... kevés edény esetén, vizet, energiát és időt takarít meg.

Intenzív zóna ... vegyes töltethez tökéletes. A mosogatási nyomás és mosogatási hőmérséklet némileg megnő.

Higiénia ... mosogatás közben a hőmérséklet megnő. Ezzel a mosogatás higiénikusabb lesz.

+++ Extra szárítás ... öblítés közben a magasabb hőmérséklet révén javítja a szárítási eredményt. (Ügyeljen az érzékeny edényrészekre!)

9

Készülék kikapcsolása Minden tiszta ...

** modellől függően

Karbantartás és ápolás

Hogy a mosogatás tökéletes legyen ...

A szennyvíz-szivattyú tisztítása

Szűrők
...ellenőrizze, esetleg tisztítsa meg őket

Forgassa el a szűrőhengert, vegye ki a szűrőrendszert ...

csapvíz alatt mossa le ...

helyezze vissza ...

A szűrőrendszert csavarja be, FIGYELJE A JELÖLÉST!

- Húzza ki a hálózati csatlakozót.
- Távolítsa el a szűrőket, és a vizet meregesse ki.
- A fedelet emelje ki (A).
- A járókerék környékét vizsgálja meg, hogy nincsenek-e ott idegen testek.
- A fedelet hallhatóan pattintsa be (B).
- A szűrőket helyezze be.

Mosogatókarok
...távolítsa el a dugulásokat/lerakódásokat

az alsó kart húzza felfelé ...

csavarja le a felső kart ...

folyó víz alatt (esetleg fogpiszkálóval) tisztítsa ki a permetező fúvókákat ...

helyezze vissza az alsó kart ...

csavarja be erősen a felső kart

KATT!

Kisebb zavarok sajátkezü elhárítása ...

... nézzen utána, megéri!

A további útmutatásokat megtalálja a használati utasításban

Hibajelenség	Lehetséges okok	A hiba elhárítása
Világít a „” kijelzés	A hozzáfolyó szerelvény összenyomódott vagy elvirkövesedett	<ul style="list-style-type: none"> Nyissa ki a hozzáfolyó szerelvényt. 1. A vízcsatlakozást csavarja le. 2. Tisztítsa meg a vízcsatlakozásban levő szűrőt! 3. Ha nyitva a vízcsap, az átfolyási mennyiség min. 10 l/min kell, hogy legyen. <p>Kisebb átfolyás esetén ki kell cserélni a hozzáfolyó szerelvényt.</p>
Kijelző „E:22”	A szűrők elszennyeződtek vagy eldugultak	<ul style="list-style-type: none"> Tisztítsa meg a szűrőket (lásd fent).
Világít a „E:24” és „” kijelzés	A szennyvíz-tömlő eltömődött vagy meg van törve A szennyvíz-szivattyú burkolata nincs felszerelve	<ul style="list-style-type: none"> A szennyvíz-tömlőt megtörés nélkül helyezze el. Tisztítsa meg a szennyvíz-tömlőt megtörés nélkül vezesse el. Szerelje fel a burkolatot (lásd fent).
Világít a „E:25” és „” kijelzés	A szennyvízszivattyú leblokkolt	<ul style="list-style-type: none"> Tisztítsa meg a szennyvízszivattyút (lásd fent).
Egyéb hibajelzés „E:XX” világít	A készülék műszaki hibás	<ul style="list-style-type: none"> Hívja fel a gyári vevőszolgálatot (nevezze meg a hibajelzést). A készüléket áramtalanítsa.
A készülékben maradék víz van	A program még nem fejeződött be	<ul style="list-style-type: none"> Kapcsolja be a készüléket és csukja be, ill. szakítsa meg a programot (lásd a program megszakítása).

Rozsdafojt az evőeszközön	Az evőeszköz nem rozsaálló A kemény késpengék hajlamosabbak Külső rozsa	<ul style="list-style-type: none"> Mosogatógépben mosogatásra alkalmas evőeszközt használjon. Soha ne mosogasson a gépben rozsdásodó eszközöket.
---------------------------	---	--

Hibajelenség	Lehetséges okok	A hiba elhárítása
Az edény nem tiszta	Az edények egymáson ill. egymás fölött vannak	<ul style="list-style-type: none"> Az edényeket egyenként elkülönítve rakja be, kerülje a ráfekvéseket.
Homok vagy grízszerű maradványok az edényen	Túl kevés a mosogatószer Nem megfelelő programot választott A mosogatókar-fúvókák eltömődtek A szűrők elszennyeződtek, nem illeszkednek jól A mosogatókarok leblokkoltak	<ul style="list-style-type: none"> Tartsa be a gyártó (mosogatószer) előírásait. Erősebb programot válasszon. Tisztítsa meg a mosogató karokat (l.m.f.). Tisztítsa meg a szűrőket (lásd fent). Az edényt úgy helyezze el, hogy a mosogatókarok szabadon foroghassanak.

Foltok és fátýolosodás	Túl sok/túl kevés az öblítőszer-adagolás	<ul style="list-style-type: none"> Fátýolosodás esetén: csökkentse az adagolást. Víz- vagy vízkőfoltok esetén: növelje az adagolást.
Az edény nedves maradt	Öblítőszer A használt kombinált mosogatószernek rossz a szárítási teljesítménye Készülék beállítása	<ul style="list-style-type: none"> Növelje az adagolást. Cserélje ki a terméket. Használjon öblítőszer.
Tejszínű lerakódások az edényeken (eltávolíthatók)	Roszlul állította be a vízkeménységet Hiányzik a só	<ul style="list-style-type: none"> Aktiválja az intenzív szárítást (modelltől függően). Helyesen állítsa be a vízlágyító berendezést. Töltson be só.
Tejszínű bevonatok, az üvegnemű homályos/fénytelen (nem eltávolítható)	A poharak nem alkalmasak a mosogatógépben való mosogatásra	<ul style="list-style-type: none"> Mosogatógépben mosogatható üvegarut használjon. Üvegkímélő mosogatószert használjon.
A műanyag/egyéb edények elszíneződtek	Túl kevés a mosogatószer Élelmiszer-színezékek által okozott elszíneződések (paradicsomszós)	<ul style="list-style-type: none"> Tartsa be a gyártó (mosogatószer) előírásait. Az elszíneződések jelentéktelenek; a további öblítéseknek eltűnnek.

A program megszakítása ...

A helyes elrendezés ...

Program közben a START gombot kb. 3 másodpercre (Reset) nyomja meg.



A számkijelző „0:01”-t mutat. kb. 1 perc múlva a programnak vége, megjelenik a „0:00”.



Kapcsolja ki a készüléket.

A mosogatógépben is elmosogatható edényeket (anélkül, hogy azokon hamu-, viasz-, zsiradék-, festékmaradványok vagy címék lennének; a nagyobb mennyiségű gyümölcsíz-, tejtermék- vagy ételmaradékokat nagyjából távolítsa el) a használati utasításnak megfelelően rendezze el, majd ellenőrizze, hogy a mosogatókarok tudnak-e szabadon forogni.