

Courte et pratique :
Tout ce dont votre
lave-vaisselle a besoin ...
**Avant de vous en servir pour
la première fois, lisez la notice
d'installation et d'utilisation.**

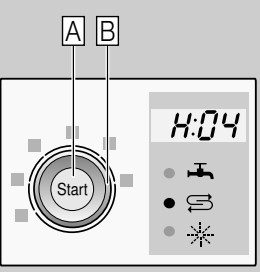
1

Réglage de l'installation d'adoucissage *

Consultez votre
compagnie distributrice
des eaux pour connaître
la dureté de l'eau dans
votre localité ...

Dureté de l'eau °fH	Plage de dureté	mmol/l	Valeur de réglage
0-11	eau non dure	0-1,1	H:00
12-15	eau non dure	1,2-1,4	H:01
16-17	intermédiaire	1,5-1,8	H:02
18-21	intermédiaire	1,9-2,1	H:03
22-29	intermédiaire	2,2-2,9	H:04
30-37	eau dure	3,0-3,7	H:05
38-54	eau dure	3,8-5,4	H:06
55-89	eau dure	5,5-8,9	H:07

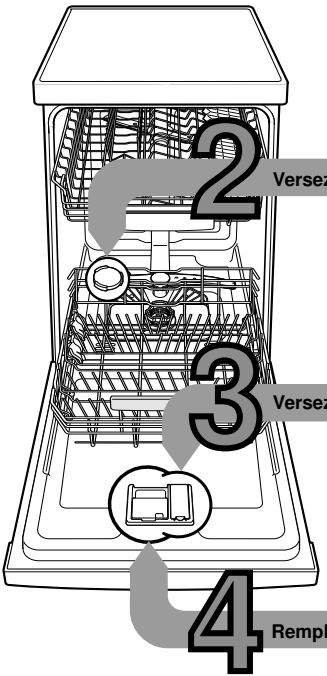
* Nécessaire uniquement
avant le premier lavage
ou si la dureté de l'eau
a changé



C'est vite fait ...

et réglez comme suit

- Amenez l'interrupteur MARCHE / ARRÊT en position allumée.
- Appuyez sur la touche START A et maintenez-la appuyée.
- Tournez le programmeur B jusqu'à ce que H:0. s'affiche à l'indicateur numérique.
- Relâchez la touche.
- A l'indicateur numérique, la valeur réglée en usine H:04 s'allume.
- Tournez le programmeur B jusqu'à ce que la valeur souhaitée s'affiche à l'indicateur numérique.
- Appuyez sur la touche START A.
- L'appareil enregistre la nouvelle valeur.

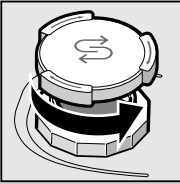


2 Versez un sel spécial

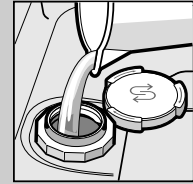
3 Versez du liquide de rinçage

4 Remplissez le détergent

Dissout le calcaire (inutile si valeur de réglage 0 !)

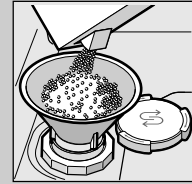


Dévissez le bouchon.

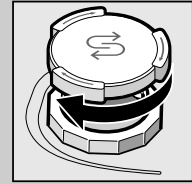


Uniquement avant le premier lavage, remplissez le réservoir de sel d'eau.

Pour un rinçage parfait



Remplissez de sel spécial (jamais de détergent !).



Revissez le bouchon. Lavez de la vaisselle immédiatement.

Nettoie et fait briller ...



Appuyez sur le repère 1, soulevez le couvercle 2.



Pour un séchage parfait



Versez du liquide de rinçage.



Fermez le couvercle. CLIC !

Vaisselle très sale, beaucoup de détergent ...



Ouvrez le couvercle le cas échéant (appuyez sur la touche).



Attention !
Les produits mixtes ne conviennent pas à tous les programmes. Respectez les consignes du fabricant.



Ne versez le détergent que dans la chambre à détergent sec.



Poussez le couvercle pour le refermer, puis appuyez. PLOP !

5

Enclenchement de l'appareil

6

Choisissez un programme

Rapide, économique ou intensif ...

Tableau des programmes

Dans ce récapitulatif figure le nombre maximal de programmes possibles.

Le bandeau de commande de votre appareil indique les programmes spécifiques à celui-ci.

Les données de programme sont des valeurs mesurées en laboratoire selon la norme européenne EN 50242. Dans la pratique, des déviations par rapport à la norme sont possibles.

* Moitié de la charge normalisée

La durée change avec l'ajout ou l'absence de liquide de rinçage.

	Intensif 70°	Auto 45° - 65°	Eco 50°	Délicat 40°	Rapide 45°	Prélavage
Durée en heures : minutes	2:55 - 1:10	2:55 - 1:10	2:55 - 1:10	2:55 - 1:10	0:29 *	0:15
Consommation de courant en kWh	1,30 - 0,70	1,30 - 0,70	1,30 - 0,70	1,30 - 0,70	0,70	0,05
Consommation d'eau, en litres	16 - 7	16 - 7	16 - 7	16 - 7	9	3

Fonctions supplémentaires **

Cycle accéléré (VarioSpeed) ... obtenu, à puissance de nettoyage constante, par une consommation accrue d'énergie.

Demi-charge ... en présence de peu de vaisselle, cette option économise de l'eau, de l'énergie et du temps.

Zone intensive ... parfaite pour les charges mixtes. L'appareil hausse la pression et la température de lavage.

Hygiène (Hygiene) ... la température augmente pendant le lavage. Ceci permet d'atteindre un plus haut niveau d'hygiène.

Extra-sec ... donne un meilleur séchage du fait de la température plus élevée pendant le rinçage. (Attention aux pièces de vaisselle délicates !)

9

Éteignez l'appareil C'est parfait ...

8 7

Démarrage du programme et c'est parti ...

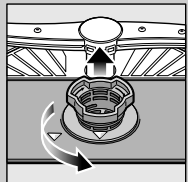
** Selon le modèle

Entretien et nettoyage

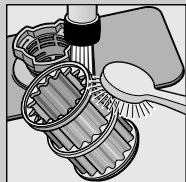
Pour obtenir un rinçage parfait ...

Nettoyage de la pompe de vidange

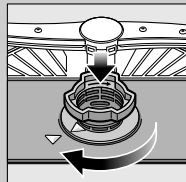
Filtres
... contrôlez,
éventuellement
nettoyez.



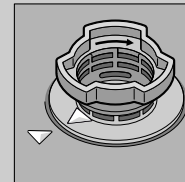
Tournez
le cylindre filtrant,
retirez le système
de filtration ...



rincez
à l'eau
courante ...



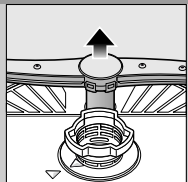
installez ...



révissez le système
de filtration.
**RESPECTEZ
LES REPÈRES !**

- Débranchez la fiche mâle de la prise de courant.
- Enlevez l'eau et retirez le filtre.
- Faites levier pour soulever le couvercle (A).
- Vérifiez que la zone de la roue à ailettes ne comporte pas de corps étranger.
- Faites enclencher audiblement le couvercle (B).
- Enlevez les filtres et récupérez l'eau.

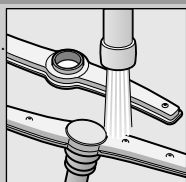
Bras d'aspersion
... enlevez
les obstructions /
dépôts.



Tirez le bras inférieur
vers le haut ...

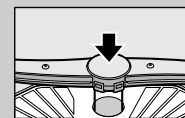


dévissez les bras
d'aspersion supérieurs ...

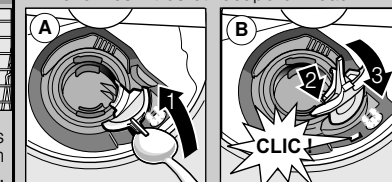


nettoyez les buses
d'aspersion à l'eau
courante
(éventuellement
avec un cure-dent) ...

installez le bras
inférieur ...



vissez à fond les
bras d'aspersion
supérieurs ...



Remédier soi-même aux petits défauts ...

... Remédier soi-même aux petites pannes permet d'économiser des frais !

Vous trouverez d'autres consignes dans la notice d'utilisation

Dérangement	Causes possibles	Remède
Mention « » s'allume	Le robinet d'arrivée d'eau est coincé ou entartré 	<ul style="list-style-type: none"> ▶ Ouvrez le robinet d'arrivée d'eau. ▶ 1. Dévissez le branchement d'eau. ▶ 2. Nettoyez le filtre monté dans le branchement d'eau. ▶ 3. Branchement d'eau ouvert, le débit minimal doit s'élever à 10 l / mn. En présence d'un débit plus faible, faites remplacer le robinet d'arrivée d'eau. ▶ Disposez le flexible d'arrivée d'eau sans le plier.
Mention « E:22 »	Filtres encrassés ou bouchés	▶ Nettoyez les filtres (voir ci-dessus).
Mention « E:24 » et « » s'allume	Flexible de vidange bouché ou plié Le couvercle de la pompe de vidange n'est pas monté	<ul style="list-style-type: none"> ▶ Posez le flexible de vidange de l'eau en veillant à l'apparition d'aucun pli. ▶ Montez le couvercle (voir ci-dessus).
Mention « E:25 » et « » s'allume	La pompe de vidange est bloquée	▶ Nettoyez la pompe de vidange (voir ci-dessus).
La mention de défaut divers « E:XX » s'allume	Appareil techniquement défectueux	<ul style="list-style-type: none"> ▶ Appelez le service après-vente (indiquez au technicien quel code de défaut s'affiche). ▶ Débranchez l'appareil.
Eau restée dans l'appareil	Le programme n'est pas encore terminé	▶ Fermez l'appareil, enclenchez-le et / ou abandonnez le programme (voir « Abandon d'un programme »).
Rouille sur les couverts	Couverts non inoxydables Les lames de couteau très dures sont plus susceptibles de rouiller Rouille étrangère	<ul style="list-style-type: none"> ▶ Utilisez des couverts résistants au lave-vaisselle. ▶ Ne lavez jamais dans l'appareil des pièces qui rouillent.

Dérangement	Causes possibles	Remède
Vaisselle mal lavée	La vaisselle se chevauche Présence de sable ou de résidus ressemblant à de la semoule sur la vaisselle 	<ul style="list-style-type: none"> ▶ Séparez les pièces de vaisselle, évitez de les faire chevaucher. ▶ Respectez les indications du fabricant (détergent). ▶ Sélectionnez un programme plus fort.
Tâches et traînées grasses	Dosage du liquide de rinçage trop élevé / trop faible	<ul style="list-style-type: none"> ▶ En présence de traînées grasses : réduisez le dosage. ▶ En présence d'eau ou de traces de calcaire : Augmentez le dosage.
Vaisselle pas sèche	Liquide de rinçage Le détergent mixte utilisé offre une mauvaise performance de séchage Réglage de l'appareil	<ul style="list-style-type: none"> ▶ Haussez le dosage. Changez le produit. ▶ Utilisez du produit de rinçage. ▶ Activer le séchage intensif (selon le modèle).
Dépôts laiteux (non définitif) sur la vaisselle	La dureté de l'eau est mal réglée Absence de sel spécial	<ul style="list-style-type: none"> ▶ Réglez correctement l'adoucisseur. ▶ Ajoutez du sel spécial.
Dépôts laiteux, verres troubles / mats (marques indélébiles)	Verres pas lavables au lave-vaisselle	<ul style="list-style-type: none"> ▶ Utilisez des verres allant au lave-vaisselle. ▶ Utilisez un détergent qui ménage les verres.
Teinte des pièces en plastique / de la vaisselle altérée	Trop peu de détergent Colorations dues aux colorants alimentaires (sauce tomate)	<ul style="list-style-type: none"> ▶ Respectez les indications du fabricant (détergent). ▶ Les colorations ne présentent aucun risque ; Elles s'estomperont aux rinçages suivants.

Abandon du programme ...

Ranger la vaisselle correctement ...

Pendant l'exécution du programme, appuyez sur la touche START pendant env. 3 secondes (Remise à zéro).



Contenu de l'indicateur chiffré « 0:01 ». Fin du programme au bout d'une minute env. ; la mention « 0:00 » s'affiche.



Mise hors tension de l'appareil.

Rangez la vaisselle (résistante au lave-vaisselle, exempte de cendres, cire, graisse lubrifiante, peinture, étiquettes autocollantes ; enlevez les restes volumineux de confiture, produits laitiers et alimentaires) en respectant le contenu de la notice d'instructions, puis vérifiez que les bras d'aspersion peuvent tourner librement.