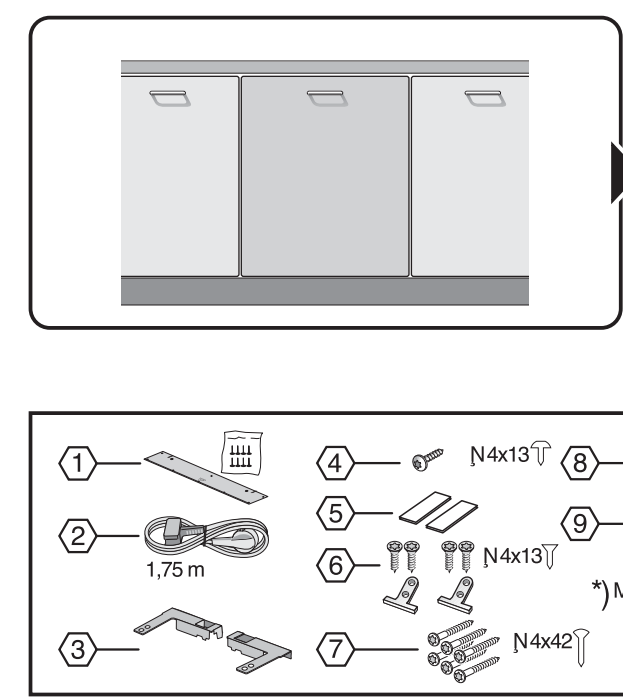


GV 640 Voll-I - 81,5 cm - k-SW 9000 591 113 (9009)

- | | |
|--|---|
| de Montageanleitung
*) über Kundendienst erhältlich | lt Montaj kitavazu
*) Yettiği servis üzerinden alınabilir |
| en Installation instructions
*) Available from customer service | ru Инструкция по монтажу
*) Можно получить в сервисном центре |
| fr Notice de montage
*) Disponible par le biais du service après-vente | cs Montážní návod
*) K dispozici přes servisní službu |
| nl Montagevoorschrift
*) Tegen meerprijs bij de Servicedienst verkrijgbaar | sk Návod na montáž
*) Dostanete v službe zákazníkom |
| it Istruzioni per il montaggio
*) Disponibili presso il servizio assistenza clienti | hu Szerelési utasítás
*) Szerezési utasítás |
| el Οδηγίες τοποθέτησης
*) Διατίθενται από την υπηρεσία τεχνικής εξυπηρέτησης πελατών | tr Uputa za montažu
*) Uputa za montažu |
| es Instrucciones de montaje
*) Se puede adquirir a través del Servicio de Asistencia Técnica Oficial de la marca | pl Instrukcja montażu
*) Do uzyskania w punkcie serwisowym |
| pt Instruções de montagem
*) Pode ser adquirido nos nossos Serviços Técnicos | ar تعليمات التركيب
*) يمكن طلبها من مراكز خدمة العملاء |
| sv Monteringsanvisning
*) kan fås via Service | ko 설치 설명서
*) 고객센터 서비스 센터에서 구입 가능 |
| no Monteringsanvisning
*) fåes hos kundservice | zh 安装说明书
*) 可向售后服务站索取 |
| fi Asenusohje
*) Saatavissa huoltopalvelusta | uk Інструкція з монтажу
*) Можна отримати через сервісний службу |
| da Monteringsvejledning
*) Kan købes hos serviceafdelingen | ro Instrucțiune de montaj
*) Obținabilă la serviciul pentru clienți |
| | lv Montažas pamācība
*) Var saņemt servisa dienestā |



1 Transportsicherung entfernen
Removing the transportation protection devices

Enlever les cales de transport
Retirar el seguro de transporte

2

Holzplatte
Wooden board
Plaque en bois
Placa de madera

Steinplatte
Stone slab
Plaque de pierre
Losa

3

nicht einklemmen
do not pinch
ne pas coincer
No doblar

4

verspannen
brace
calar verticalment
Ajustar

5

6

7

Holzplatte
Wooden board
Plaque en bois
Placa de madera

Steinplatte
Stone slab
Plaque de pierre
Losa

8

9

Scheibe entfernen
remove disc
enlever le disque
Eliminar disco

max. 10 Nm

Dichtheit nach einem Spülgang prüfen.
Check for leaks after one wash cycle.
Vérifier l'étanchéité après un lavage.
Verificar la estanqueidad tras un ciclo de lavado.

GB

max. 4 m

2 m

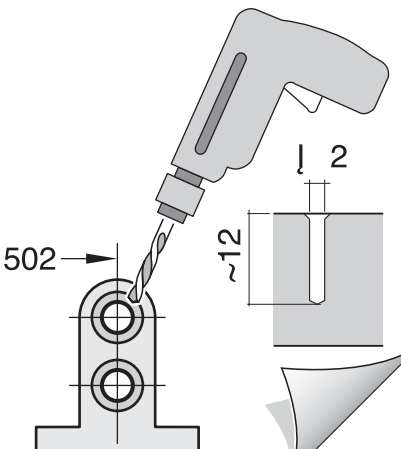
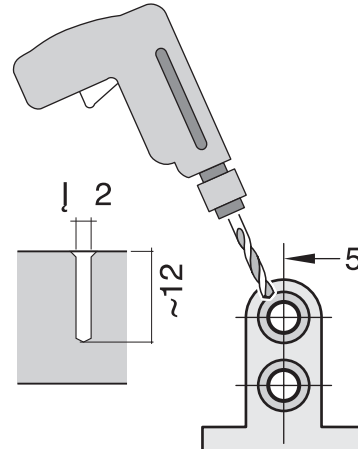
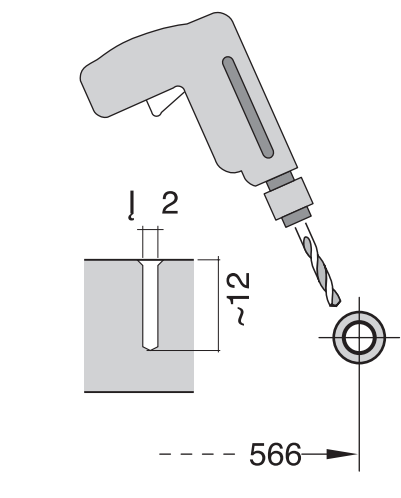
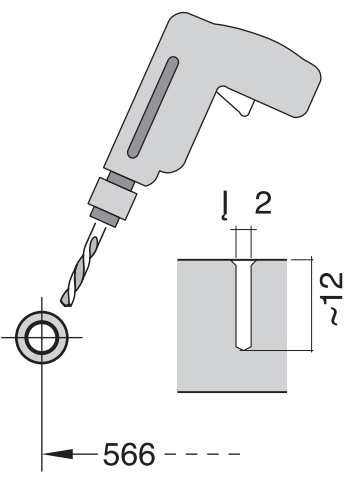
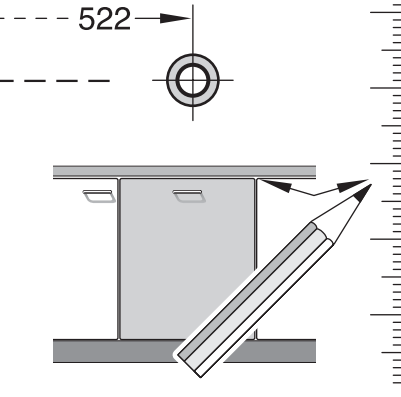
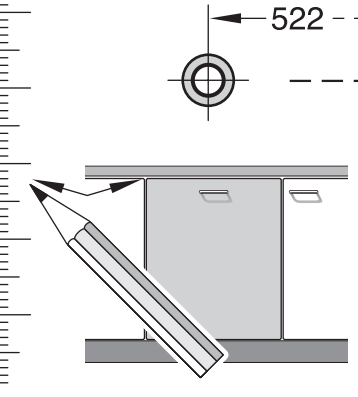
0 22 mm

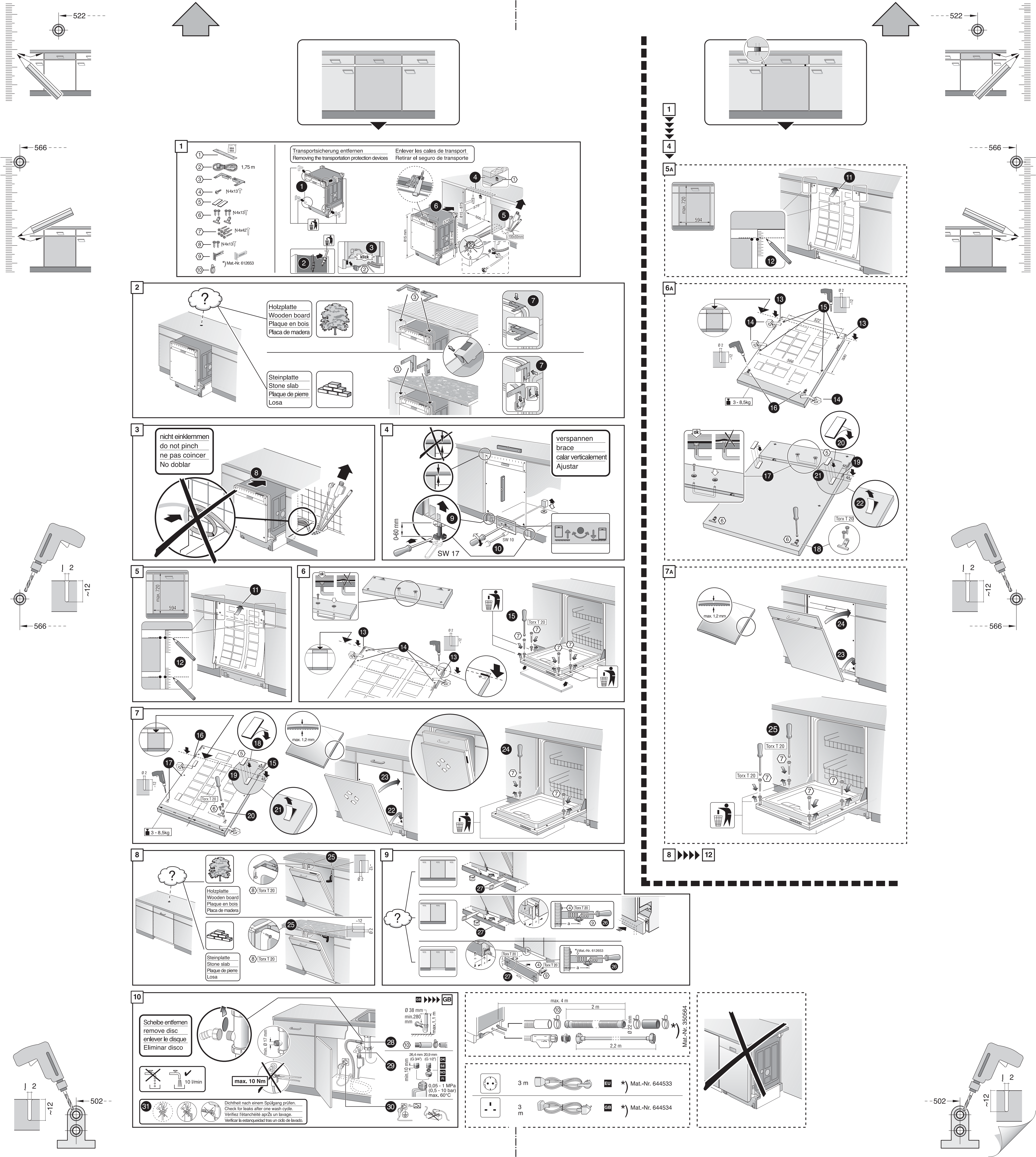
2,2 m

Mat.-Nr. 350564

3 m EU *) Mat.-Nr. 644533

3 m GB *) Mat.-Nr. 644534





1

① 1,75 m
②
③
④ N4x13
⑤
⑥ N4x13
⑦ N4x42
⑧ N4x13
⑨
⑩ *) Mat.-Nr. 612653

Transportsicherung entfernen
Removing the transportation protection devices

Enlever les cales de transport
Retirar el seguro de transporte

2

Holzplatte
Wooden board
Plaque en bois
Placa de madera

Steinplatte
Stone slab
Plaque de pierre
Losas

3

nicht einklemmen
do not pinch
ne pas coincer
No doblar

4

verspannen
brace
caler verticalement
Ajustar

0-60 mm
SW 17

5

max. 720
594

12

6

13
14
15
16
17
18
19
20
21
22

Torx T 20

7

max. 1.2 mm

3 - 8.5kg

23
24
25

Torx T 20

8

Holzplatte
Wooden board
Plaque en bois
Placa de madera

Steinplatte
Stone slab
Plaque de pierre
Losas

*) Torx T 20

9

*) Mat.-Nr. 612653

10

Scheibe entfernen
remove disc
enlever le disque
Eliminar disco

max. 10 Nm

Dichtheit nach einem Spülgang prüfen.
Check for leaks after one wash cycle.
Vérifiez l'étanchéité après un lavage.
Verificar la estanqueidad tras un ciclo de lavado.

Ø 38 mm
min. 280 mm
max. 1,1 m

28

29

30

26.4 mm 20.9 mm
(Ø 34*) (Ø 12*)

min. 10 mm

0.05 - 1 MPa
(0.5 - 10 bar)
max. 60°C

max. 4 m
2 m
2.2 m

Ø 22 mm

Mat.-Nr. 350564

3 m
EU *) Mat.-Nr. 644533

3 m
GB *) Mat.-Nr. 644534

1

4

5A

6A

7A

8 ▶▶▶▶ **12**

