





# Vaš pralni stroj

**Čestitke!** Odločili ste se za moderen, kakovosten in visoko zmogljiv gospodinjski aparat znamke Bosch. Vaš pralni stroj odlikuje varčna raba vode in energije. Pred izhodom iz tovarne skrbno preverimo funkcijo in brezhibno stanje vsakega stroja.

Nadaljnje informacije o naših izdelkih, priboru, nadomestnih delih in servisih najdete na naši spletni strani [www.bosch-home.com](http://www.bosch-home.com) ali pa se obrnite na naše pooblašene servise.

## Vsebina

	Stran
Namenska uporaba	1
Programi	1
Nastavitev in prilagoditev programa	3
Pranje	3/4
Po pranju	4
Osebnostne nastavitve	5/6
Pregled programov	7
Varnostna navodila	8
Informacije o porabi	8
Pomembni nasveti	9
Vložek za tekoče pralno sredstvo	10
Nega	10
Nasveti na prikazovalniku	10
Navodila v primeru zamašitve	11
Kaj storiti, če ...	12/13
Odklepanje v sili	13
Servisna služba	13



## Varstvo okolja/nasveti za varčno uporabo

- Izkoristite največjo dopustno težo perila ustreznih programov.
- Normalno umazano perilo operite brez predpranja.
- Namesto programa **Cottons** (Bombaž) **90 °C** izberite program **Cottons** (Bombaž) **60 °C** in dodatno funkcijo **Eco Perfect**. Primerljiv učinek čiščenja z znatno manjšo porabo energije.
- Pralno sredstvo dozirajte skladno z navodili proizvajalca in trdoto vode.
- Če nameravate perilo posušiti v sušilnem stroju, nastavite število obratov centrifuge v skladu z navodili proizvajalca sušilnega stroja.

## Namenska uporaba

- izključno za uporabo v gospodinjstvu,
  - za pranje in sušenje tkanin, ki dopuščajo strojno pranje in ročno pranje volne,
  - za delo s hladno pitno vodo ter običajnimi pralnimi in negovalnimi sredstvi za pralne stroje.
- !**
- Otrokom ne dovolite v bližini pralnega stroja brez nadzora.
  - Otroci in nepoučene osebe ne smejo uporabljati pralnega stroja!
  - Ne dovolite domačim živalim v bližino pralnega stroja.

## Programi

Podroben pregled programov → stran 7.

Temperaturo in število obratov centrifuge je mogoče izbrati individualno glede na izbrani program in napredovanje programa.

<b>Cottons</b> (Bombaž)	Neobčutljive tkanine
+ Prewash (Predpranje)	neobčutljive tkanine, predpranje pri 30 °C
<b>Easy Care</b> (Neobčutljivo perilo)	Perilo z enostavnim vzdrževanjem
+ Prewash (Predpranje)	perilo z enostavnim vzdrževanjem, predpranje pri 30 °C
<b>Mix</b> (Mešano)	Različne vrste perila
<b>Delicate/Silk</b> (Občutljivo perilo/svila)	Občutljive pralne tkanine
<b>Wool</b> (Volna)	Ročno/strojno pralna volna
Rinse (Izpiranje)	Dodatno izpiranje z ožemanjem
Spin (Ožemanje)	dodatno ožemanje z nastavljenim številom obratov centrifuge
Empty (Izpraznitev bobna)	vode za izpiranje pri  (konec med izpiranjem = brez končnega ožemanja)
Reduced Spin (ožemanje z manjšim številom obratov)	dodatno ožemanje z zmanjšanim številom obratov centrifuge
<b>SuperQuick 15'</b>	Izjemno kratek program
<b>Sensitive</b> (Občutljivo perilo)	neobčutljive tkanine, daljše pranje in dodatno izpiranje za zelo občutljivo kožo
<b>Sports, Fitness</b> (Oblačila za šport, fitnes)	Tkanine iz mikrovlaknen, perila ne obdelajte z mehčalcem
<b>Easy-Care +</b> (Neobčutljivo perilo +)	temno perilo

## Priprava



Pravilna namestitve v skladu s posebnimi navodili za montažo.



### Preverite stroj

- Nikoli ne uporabljajte poškodovanega stroja!
- Pokličite servisno službo!

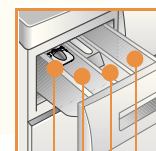
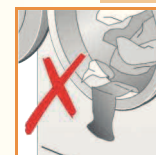


### Vtaknite električni vtič

- Samo s suhimi rokami!
- Primitve le za vtič!



### Odprite pipo za vodo



Vložek za tekoče pralno sredstvo (odvisno od modela), stran 10

**Prekat II:** Pralna sredstva za glavno pranje, mehčalec vode, sredstva za beljenje perila, sol za madeže

**Prekat** : Sredstvo za mehčanje/škrobljenje

**Prekat I:** Pralna sredstva za predpranje

**Dodatne funkcije**

**Prikazovalnik/izbirne tipke**

**Programs**

- 90 °C	(temperatura)	Izberite temperaturo ( =
1 - 24h	(Končano v)	Konec programa v ...
- 1600*	(obr/min)	Izbira števila obratov centrifuge med izpiranjem = brez končnega ožemanja, prikazovalnik
<b>Signalne lučke</b>		Prikazi o poteku programa:
		Pranje, izpiranje, ožemanje, Varovalo za otroke → stran 8
		Odprite vrata stroja, dodajte

**Pred prvim pranjem**  
opravite eno pranje brez perila → stran 9

## Sortirajte in vložite perilo

Upoštevajte proizvajalčeva navodila za nego!  
V skladu z navedbami na etiketah za nego perila.  
Glede na vrsto, barvo, umazanost in temperaturo.  
Ne prekoračite največje priporočene količine perila → stran 7.

Upoštevajte pomembne nasvete → stran 9.

Napolnite z velikimi in majhnimi kosi perila!

Zaprte vrata stroja. Pazite, da pri zapiranju ne priprete perila med vrata stroja in tesnilo.

## Polnjenje pralnega in negovalnega sredstva

Pri odmerjanju upoštevajte:  
trdoto vode, umazanost, trdoto vode (povprašajte pri svojem vodovodnem podjetju) in navodila proizvajalca.

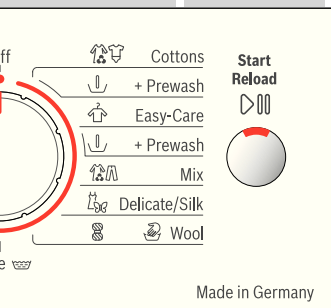
Pri modelih brez vložka za tekoče pralno sredstvo:  
Tekoči detergent nalijte v ustrezno dozirno posodo in ga položite v boben.  
Med obratovanjem: Bodite previdni pri odpiranju predala za pralno sredstvo!

**i** Zelo gost mehčalec in sredstvo za ohranjanje oblike perila razredčite z vodo.  
Prepreči zamašitev.

## Nastavitev in prilagoditev programa

Programsko stikalo

Start/dodajanje perila



Made in Germany

hladno)

... (\* odvisno od modela) ali (konec programa ožemanja, perilo ostane v zadnji položajnik - - -).

... trajanje oz. konec programa (- - -)

... n 5

... perilo → stran 4, 5

**i** \*\*Če na prikazovalniku sveti simbol ☹, je aktivno varovalo za otroke → ga deaktivirajte, stran 5.

Dodatne funkcije in izbirne tipke → Osebné nastavitve, stran 5.

**Izberite** Start/Reload (Start/dodajanje perila)

**i** Programsko stikalo za vklop in izklop pralnega stroja in za izbiro programa. Možno je vrtenje v obe smeri.

**i** Vse tipke so občutljive, zadošča le rahel dotik! Pri daljšem dotiku izbirne tipke (Končano v) se nastavljene opcije prikažejo samodejno!

# Pranje

Predal za pralno sredstvo s prekati I, II, ☹

Vrata

Upravljalna plošča

Ročaj vrat



Servisna loputa

# Pranje

## Izklopite

Programsko stikalo nastavite na **Off** (izklop).

## Zaprte pipo za vodo

Ni potrebno pri modelih Aqua-Stop → nasveti v navodilih za montažo.

## Perilo vzemite iz stroja

Odprite vrata in odstranite perilo.

Če je aktivno ☹ (konec med izpiranjem = brez končnega ožemanja): Programsko stikalo nastavite na ☹ **Empty** (Izpraznitev bobna) ali ☹ **Spin** (Ožemanje). Po potrebi izberite število obratov centrifuge. Izberite Start/Reload (Start/dodajanje perila).

**i** - Odstranite morebitne tujske - nevarnost rje.  
- Vrata stroja in predal za pralno sredstvo pustite odprta, da se preostala voda osuši.

## Konec programa, če ...

... izklopi se tipka Start/Reload (Start/dodajanje perila) in na prikazovalniku se prikaže - - -.

**i** Če prikazovalnik ni osvetljen, pritisnite poljubno tipko → način Varčevanje z energijo, stran 5.

## Prekinitev programa

Pri programih z višjo temperaturo:

- Ohladite perilo: Izberite program Rinse (Izpiranje).
- Izberite Start/Reload (Start/dodajanje perila).

Pri programih z nižjo temperaturo:

- Izberite Spin (Ožemanje) ali Empty (Izpraznitev bobna).
- Izberite Start/Reload (Start/dodajanje perila).

## Sprememba programa, če ...

... ste po nesreči izbrali napačen program:

- Ponovno izberite program.
- Izberite Start/Reload (Start/dodajanje perila). Nov program se začne od začetka.

## Dodajanje perila, če ... → stran 5

... ste izbrali Start/Reload (Start/dodajanje perila) in na prikazovalniku svetita oba simbola 5E5 + ☹. Pri Start vrat stroja ni mogoče odpreti. Pritisnite tipko Start/Reload (Start/dodajanje perila).

# Osebne nastavitve

## Izbirne tipke

Pred in med potekom izbranega programa lahko spreminjate število obratov centrifuge in temperaturo. Učinek je odvisen od napredovanja programa.

## 🌡️ (temperatura °C)

Prikazano temperaturo pranja lahko kadarkoli spremenite. Izbrana maksimalna temperatura pranja je odvisna od izbranega programa.

## ⏸️ (Končano v)

Pri izbiri programov se prikaže čas trajanje programa. Zagon programa lahko odložite pred začetkom programa. Čas Končano v lahko nastavljate v korakih po eno uro do največ 24 h. Tipko ⏸️ (Končano v) pritisnite tolikokrat, da izberete, po koliko urah naj se vklopi izbrani program (h = ura). Izberite **Start/Reload (Start/dodajanje perila)**.

## 🌀 (število obratov centrifuge/brez končnega ožemanjav obr/min) / ☒ (konec med izpiranjem = brez končnega ožemanja)

Spremenite lahko prikazano število obratov centrifuge ali izberete ☒ (konec med izpiranjem = brez končnega ožemanja, po zadnjem izpiranju perilo ostane v vodi, prikazovalnik ---) prikazano število obratov centrifuge lahko spremenite. Izbirno maksimalno število obratov centrifuge je odvisno od modela in izbranega programa.

## Dodatne funkcije → tudi pregled programov, stran 7

### ⚙️ Speed Perfect

Za pranje v krajšem času s primerljivim učinkom pranja s standardnim programom. Maksimalna količina polnjenja → pregled programov, stran 7.

### 🌿 Eco Perfect

Za prihranek električne energije s primerljivim učinkom pranja s standardnim programom.

### 👕 Easy-iron

(Enostavno likanje)

Posebno ožemanje z rahljanjem perila. Nežno končno ožemanje pri znižanem številu obratov centrifuge. Vlažnost perila se rahlo poveča.

### 🚿 Rinse Plus

(Dodatno izpiranje)

Dodatno izpiranje. Za območja z zelo mehko vodo ali za boljši rezultat izpiranja.

## Varovalo za otroke

☞ na prikazovalniku

Pralni stroj lahko zavarujete pred nenamernim spreminjanjem nastavljenih funkcij.

**VKLOP/IZKLOP:** po začetku/koncu programa za pribl. 5 sekund držite

▶️▶️ **Start/Reload (Start/dodajanje perila)**.

Opozorilo: Varovalo za otroke lahko ostane aktivno do naslednjega zagona programa, tudi po izklopu stroja!

V tem primeru pred zagonom programa izključite varovalo za otroke in ga po potrebi po zagonu programa ponovno aktivirajte.

Opozorilo:

– Simbol ☞ sveti: Varovalo za otroke je aktivirano.

– Simbol ☞ utripa: Varovalo za otroke je aktivirano in nato obrnite programsko stikalo. Za preprečitev prekinitve programa nastavite programsko stikalo nazaj na izhodiščni program, ponovno sveti simbol ☞.

## Dodajanje perila

YES + Ⓞ

na prikazovalniku

Pritisnite tipko ▶️▶️ **Start/Reload (Start/dodajanje perila)**, če želite po začetku programa dodati kose perila. Stroj preveri, če je dodajanje perila možno.

YES + Ⓞ svetita: Stroj preveri, če je dodajanje perila možno.

Utripa **Ⓞ**: Počakajte, da zasvetita YES + Ⓞ.

Opozorilo: Vrata odprite šele, ko svetita **oba** simbola YES + Ⓞ.

**Ⓞ**: Dodajanje perila ni možno.

Opozorilo: Pri večji količini vode in/ali višji temperaturi ali med ožemanjem ostanejo vrata stroja zaradi varnostnih razlogov zaklenjena.

Za nadaljevanje programa pritisnite tipko ▶️▶️ **Start/Reload (Start/dodajanje perila)**.

## Način Varčevanje z energijo

Če vklopljenega pralnega stroja po začetku in koncu programa nekaj minut ne uporabljate, osvetlitev prikazovalnika ugasne in utripa tipka ▶️▶️ **Start/Reload (Start/dodajanje perila)**.

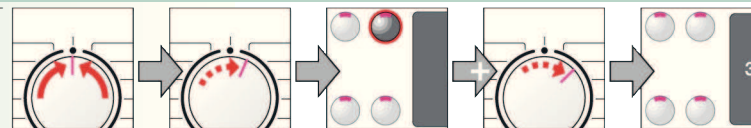
Za aktiviranje osvetlitve pritisnite poljubno tipko.

5

# Osebne nastavitve

## Opozorilni zvok

1. Aktiviranje nastavitvenega načina za glasnost opozorilnega zvoka



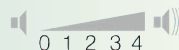
Nastavite na

• 1 korak, prikazovalnik sveti

izberite in držite

+ 1 korak, izpustite

2. Nastavitev glasnosti za ...



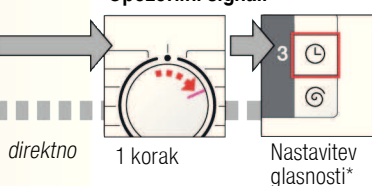
\* po potrebi večkrat izberite

Signali tipk



Nastavitev glasnosti\*

Opozorilni signali



1 korak

Nastavitev glasnosti\*

Nastavite na •

## Start/Reload (Start/dodajanje perila)

Za zagon programa ali za dodajanje perila in za aktiviranje/deaktiviranje varovala za otroke.

6

# Pregled programov

→ Upoštevejte preglednico Informacije o porabi na strani 8 in navodila na strani 9!



Dodatne funkcije; Možnosti; Opombe

Programi Vrstna perila maks.

°C

Programi	°C	maks.	Vrstna perila	Dodatne funkcije; Možnosti; Opombe
<b>Cottons</b> (Bombaž) + Prewash (Predpranje)	** - 90 °C			<b>Speed Perfect</b> , <b>Eco Perfect</b> , <b>Easy-iron</b> (Enostavno likanje), <b>Rinse Plus</b> (Dodatno izpiranje);  (konec med izpiranjem)
<b>Sensitiv</b> (Občutljivo perilo)	** - 60 °C	8 kg/ 5 kg*		<b>Speed Perfect</b> , <b>Eco Perfect</b> , <b>Easy-iron</b> (Enostavno likanje), <b>Rinse Plus</b> (Dodatno izpiranje);  (konec med izpiranjem); za zelo občutljivo kožo, daljše pranje pri izbrani temperaturi, pranje z večjo količino vode, dodatno izpiranje
<b>Easy Care</b> (Neočutljivo perilo) + Prewash (Predpranje)	** - 60 °C			<b>Speed Perfect</b> , <b>Eco Perfect</b> , <b>Easy-iron</b> (Enostavno likanje), <b>Rinse Plus</b> (Dodatno izpiranje);  (konec med izpiranjem)
<b>Mix</b> (Mešano)	** - 40 °C	3,5 kg		<b>Speed Perfect</b> , <b>Eco Perfect</b> , <b>Easy-iron</b> (Enostavno likanje), <b>Rinse Plus</b> (Dodatno izpiranje);  (konec med izpiranjem); Program, s katerim lahko perete skupaj različne vrste perila
<b>Easy-Care +</b> (Neočutljivo perilo +)	** - 40 °C			<b>Speed Perfect</b> , <b>Eco Perfect</b> , <b>Easy-iron</b> (Enostavno likanje), <b>Rinse Plus</b> (Dodatno izpiranje);  (konec med izpiranjem); Program za zmanjšano izpiranje in končno ožemanje z manjšim številom obratov
<b>Delicate / Silk</b> (Občutljivo perilo/svila)	** - 40 °C			<b>Speed Perfect</b> , <b>Eco Perfect</b> , <b>Easy-iron</b> (Enostavno likanje), <b>Rinse Plus</b> (Dodatno izpiranje);  (konec med izpiranjem); Brez ožemanja med izpiranjem
<b>Wool</b> (Volna)	** - 40 °C			(konec med izpiranjem); Program s posebej nežnim pranjem za preprečitev krčenja, daljši premori med pranjem (perilo miruje v pralnem bobnu)
<b>SuperQuick 15*</b>	** - 40 °C	2 kg		Program za tkanine z enostavnim vzdrževanjem iz bombaža, lana, sintetične ali mešanih vlaken
<b>Sports, Fitness</b> (Oblačila za šport, fitness)	** - 40 °C			Tkanine iz mikrovlaken

**Dodatni programi** **Rinse** (Izpiranje), **Spin** (Ožemanje), **Empty** (Izpraznitev bobna), **Reduced Spin** (ožemanje z manjšim številom obratov)

\* manjša količina perila pri dodatni funkciji **Speed Perfect**

i **Kot kratek program je Mix (Mešano) 40 °C z največjim številom obratov centrifuge optimalno primeren.**

Pri programih brez predpranja stresite/vijite pralno sredstvo v prekat **II**, pri programih s predpranjem porazdelite pralno sredstvo v prekata **I in II**.

1010 / 9000586329



WAS28448ME

WAS24468ME

Robert Bosch Hausgeräte GmbH

Carl-Wery-Str. 34

81739 München / Deutschland



## Varnostna navodila

- Preberite ta navodila za uporabo ter montažo in vse priložene informacije ter jih upoštevajte pri uporabi pralnega stroja.
- Dokumentacijo shranite za kasnejšo uporabo.

### Nevarnost električnega udara

- Vedno vlecite za električni vtič, nikoli za kabel!
- Električni vtič prijemajte samo s suhimi rokami, kadar ga nameravate vtakniti v vtičnico ali izvleči iz nje.

### Življenjska nevarnost

- Pri dotrajanih aparatih:
- Izvlecite električni vtič.
  - Prerežite električni kabel in ga zavrzite skupaj z vtičem.
  - Uničite ročico na vratih pralnega stroja. Tako preprečite, da bi se otroci zaprli v boben in tako prišli v življenjsko nevarnost.

### Nevarnost zadušitve!

- Otrokom ne dajajte embalaže, folije in njenih delov.

### Nevarnost zastrupitve!

- Sredstva za pranje in nego perila naj bodo shranjena izven dosega otrok.

### Nevarnost eksplozije!

- Kosi perila, obdelani s čistilnimi sredstvi, ki vsebujejo topila, npr. odstranjevalci madežev, pralni bencin, lahko po vlaganju povzročijo eksplozijo. Kose perila predhodno temeljito ročno izplaknite.

### Nevarnost poškodb

- Vrata se lahko močno segrejejo.
- Bodite previdni, ko stroj izčrpava lug.
- Ne stopajte na pralni stroj.
- Ne naslanjajte se na odprta vrata stroja.
- Ne segajte v boben, ko se še vrti.

## Informacije o porabi

Program	Dodatna funkcija	Količina perila	Elektrika***	Voda***	Trajanje programa***
Cottons (Bombaž) 30 °C**		8 kg	0,35 kWh	76 l	2:20 h
Cottons (Bombaž) 40 °C**		8 kg	0,97 kWh	76 l	2:30 h
Cottons (Bombaž) 60 °C**		8 kg	1,36 kWh	76 l	2:40 h
Cottons (Bombaž) 60 °C	Eco Perfect *	8 kg	1,03 kWh	56 l	3:25 h
Cottons (Bombaž) 90 °C		8 kg	2,34 kWh	87 l	2:30 h
Mix (Mešano) 40 °C**		3,5 kg	0,47 kWh	49 l	1:01 h
Easy-Care (Enostavna nega) 40 °C**		3,5 kg	0,55 kWh	55 l	1:43 h
Delicate/Silk (Občutljivo perilo/svila) (hladno)		2 kg	0,04 kWh	35 l	0:41 h
Delicate/Silk (Občutljivo perilo/svila) 30 °C		2 kg	0,14 kWh	35 l	0:41 h
Wool (Volna) * (hladno)		2 kg	0,06 kWh	40 l	0:40 h
Wool (Volna) 30 °C		2 kg	0,16 kWh	40 l	0:40 h

\* Nastavitev programa za kontrolo in označevanje energije v skladu s smernico 92/75/EWG.

\*\* Nastavitev programa za kontrolo v skladu z veljavnim standardom EN60456.

Nasvet za primerjalne teste: Za preizkušanje testnih programov navedeno količino polnjenja operite z največjim številom obratov centrifuge.

Kot **kratek program** za pisano perilo izberite program Mix (Mešano) 40 °C C z največjim številom obratov centrifuge.

\*\*\* Vrednosti lahko glede na tlak vode, trdoto vode, temperaturo porabne vode, prostorsko temperaturo, vrsto in količino perila in umazanost perila, uporabljeno pralno sredstvo, nihanje električne napetosti in glede na izbrane dodatne funkcije odstopajo od navedenih vrednosti.



## Pomembni nasveti



### Pred prvim pranjem

Ne vstavljajte perila! Odprite pipo za vodo. Dodajte v prekat II:

- pribl. **1 liter** vode
  - pralno sredstvo (doziranje v skladu z navodili proizvajalca za rahlo umazanijo in v skladu s trdoto vode)
- Programsko stikalo nastavite na Easy-Care (Enostavna nega) **60 °C** in izberite Start/Reload (**Start**/dodajanje perila). Po koncu programa programsko stikalo nastavite na **Off** (izklop).



### Pazljivo ravajte s perilom in strojem.

- Pri doziranju katerega koli pralnega/pomožnega in čistilnega sredstva obvezno upoštevajte navodila proizvajalca.
- Izpraznite žepe.
- Pazite na kovinske dele (pisarniške sponke itd.).
- Občutljivo perilo perite v vreči ali mreži (nogavice, zavese, nedrčke s kostjo).
- Zaprite zadrge, zapnite gumbe na prevlekah.
- Stresite pesek iz žepov in zavihkov.
- Odstranite obročke na zavesah, oziroma jih perite v vreči ali mreži.



### Vlaganje perila

Napolnite z velikimi in majhnimi kosi perila!

Pazite, da pri zapiranju ne priprete perila med vrata stroja in tesnilo.



### Različno umazano perilo

Novo perilo perite posebej.

manj



Brez predpranja. Po potrebi izberite dodatno funkcijo Speed Perfect.



Madeže po potrebi prej obdelajte.

zelo



Vložite manj perila. Izberite program s predpranjem.



### Namakanje

V pralni stroj vložite perilo enake barve.

- Sredstvo za namakanje perila/pralno sredstvo v skladu z navodili proizvajalca dodajte v prekat **II**.
- Programsko stikalo nastavite na Cottons (Bombaž) **30 °C** in izberite Start/Reload (**Start**/dodajanje perila).
- Po pribl. 10 minutah izberite Start/Reload (**Start**/dodajanje perila), da zaustavite program.
- Po preteku zelenega časa namakanja ponovno izberite Start/Reload (**Start**/dodajanje perila), če želite s programom nadaljevati ali pa program spremenite.



### Škrobljenje

Perilo ne sme biti obdelano z mehčalcem.

Škrobljenje s tekočim sredstvom za škrobljenje je možno v vseh programih pranja. Sredstvo za škrobljenje v skladu z navodili proizvajalca vlijte v prekat za mehčalec (po potrebi ga prej umijte).



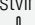
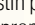
### Barvanje/razbarvanje

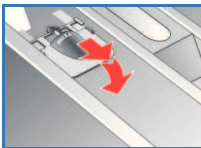
Pralni stroj je primeren samo za barvanje v količinah, običajnih za gospodinjstva. Sol lahko najeda nerjavno jeklo! Upoštevajte navodila proizvajalca sredstva za barvanje! Pralnega stroja **ne** uporabljate za razbarvanje perila!

## Vložek za tekoče pralno sredstvo odvisno od modela

Za doziranje tekočega pralnega sredstva namestite vložek:  
– popolnoma izvlecite predal za pralno sredstvo → stran 10.  
– Vložek potisnite naprej.

Vložka ne uporabljajte (potisnite ga navzgor):

- pri pralnih sredstvih v gelu in praškastih pralnih sredstvih,
- pri programih s  **+Prewash** (Predpranje) ali možnosti  (Končano v).



## Vzdrževanje



- **Nevarnost električnega udara!** Izvlecite vtič!
- **Nevarnost eksplozije!** Ne uporabljajte topil!

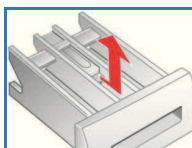
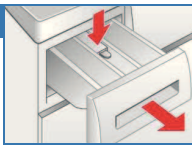
### Ohišje stroja, upravljano polje


- Ostanke sredstva za pranje takoj odstranite.
- Obrišite z mehko in vlažno krpo.
- Čiščenje z vodnim curkom je prepovedano.

### Čiščenje predala za pralno sredstvo ...

... če so prisotni ostanki sredstev za pranje ali mehčalcev.

1. Odprite predal, vložek pritisnite navzdol, predal popolnoma izvlecite.
2. Izvlecite vložek: s prstom s spodnje strani potisnite vložek navzgor.
3. Posodo za odplakovanje in vložek očistite z vodo in krtačko in osušite.
4. Namestite vložek, da se zaskoči (cilinder natakne na vodilni zatič).
5. Vstavite predal za pralna sredstva.



 Predal za pralno sredstvo pustite odprt, da se preostala voda osuši.

### Boben pralnega stroja




Vrata stroja pustite odprta, da se notranjost bobna osuši.  
Uporabite čistilno sredstvo brez klora, ne uporabljajte jeklene volne.

### Odstranjevanje vodnega kamna

*V stroju ne sme biti perila!*

Pri pravilnem doziranju sredstva za pranje to ni potrebno. Če že, vodni kamen odstranjujete v skladu z navodili proizvajalca sredstva za odstranjevanje vodnega kamna. Ustrezna sredstva za odstranjevanje vodnega kamna najdete na naši spletni strani ali pri servisni službi (→ stran 13).

## Opozorila na prikazovalniku odvisno od modela

 <b>utripa</b>	Vrata pralnega stroja pravilno zaprite; perilo lahko priprete.
<b>E: 17, 29</b>	Do konca odprite pipo za vodo. Dovodna cev je prepognjena/preščipnjena; očistite filter → stran 11, tlak vode je prenizek.
<b>E: 18</b>	– Črpalka za lug je zamašena; očistite črpalko za lug → stran 10. – Odvodna cev/odtočna cev je zamašena; očistite odvodno cev na sifonu → stran 10. – Pojavlja se preveč pene → stran 12, signalna lučka  utripa.
<b>E: 23</b>	Voda v spodnji kadi, aparat ne tesni. Pokličite servisno službo!
	Varovalo za otroke je aktivirano; deaktivirajte ga → stran 5.
<b>Drugi prikazi</b>	Aparat izklopite, počakajte 5 sekund in ga ponovno vklopite. Če se sporočilo ponovno prikaže, pokličite servisno službo → stran 13.

## Navodila v primeru zamašitve



**Nevarnost opeklin!**

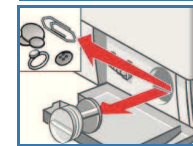
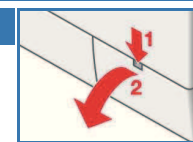
- Počakajte, da se lug ohladi!
- Zaprite pipo za vodo!

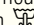


### Črpalka za lug

Programsko stikalo nastavite na **Off** (izklop), izvlecite vtič.

1. Odprite servisno loputo in jo odstranite.
2. Vzemite odvodno cev iz držala. Odstranite zapiralni čep in pustite, da voda za pranje odteče. Namestite zapiralni čep.
3. Previdno odvijte pokrov črpalke (preostala voda).
4. Očistite notranjost, navoj pokrova črpalke in ohišje črpalke (krilato kolesce črpalke za milnico se mora vrteti).
5. Ponovno namestite pokrov črpalke in ga privijte. Držalo stoji navpično. Odvodno cev vstavite v držalo.
6. Namestite servisni pokrov in ga zaprite.



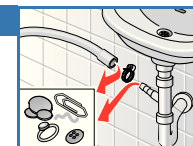
Da pri naslednjem pranju pralno sredstvo ne bo neuporabljeno otekalo v odtok: 1 liter vode vlijte v prekat **II** in zaženite program  **Empty** (Izpraznitev bobna).



### Odvodna cev na sifonu

Programsko stikalo nastavite na **Off** (izklop), izvlecite vtič.

1. Odvijte objemko in previdno izvlecite odvodno cev (preostala voda).
2. Očistite odvodno cev in priključek sifona.
3. Ponovno nataknite odvodno cev in priključno mesto zavarujte z objemko.



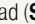


### Filter v dovodni cevi

#### Nevarnost električnega udara

*Varnostne naprave Aqua-Stop nikoli ne potopite v vodo (vsebuje električni ventil).*

Zmanjšajte tlak v dovodni cevi:

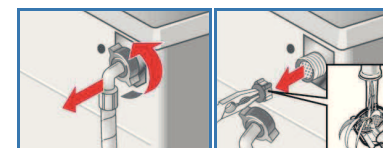
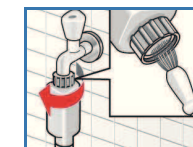
1. Zaprite pipo za vodo!
2. Izberite poljuben program (razen  Spin (Ožemanje)/ Empty (Izpraznitev bobna)).
3. Izberite  **Start/Reload** (Start/dodajanje perila). Program naj poteka pribl. 40 sekund.
4. Programsko stikalo nastavite na **Off** (izklop). Izvlecite električni vtič.

Čiščenje filtra:

5. Snemite cev s pipe za vodo. Filter očistite z majhno krtačko.

**in/ali** pri modelih Standard in Aqua-Secure: z zadnje strani stroja snemite cev, s kleščami izvlecite filter in ga očistite.

6. Priključite cev in preverite tesnjenje.





## Kaj storiti, če ...

● Iz stroja izteka voda	<ul style="list-style-type: none"> <li>- Pravilno pritrdite/zamenjajte odvodno cev.</li> <li>- Trdno privijte spoj dovodne cevi.</li> </ul>
● Ni dotoka vode. Pralno sredstvo se ne odplakne v bobnen.	<ul style="list-style-type: none"> <li>- <b>Start/Reload</b> (Start/dodajanje perila) ni izbrano?</li> <li>- Pipa za vodo ni odprta?</li> <li>- Zamašen filter? Očistite filter → stran 11.</li> <li>- Dovodna cev je prepognjena oziroma se je zataknila?</li> </ul>
● Vrat stroja ni mogoče odpreti.	<ul style="list-style-type: none"> <li>- Varnostna zapora deluje. Prekinitev programa? → stran 4.</li> <li>- Je izbrano  (konec med izpiranjem = brez končnega ožemanja)? → stran 3, 4.</li> <li>- Odpiranje možno le z uporabo funkcije odklepanja v sili? → stran 13.</li> </ul>
● Program se ne vklopi.	<ul style="list-style-type: none"> <li>- Je izbrano <b>Start/Reload</b> (Start/dodajanje perila) ali  (Končano v)?</li> <li>- So vrata zaprta?</li> <li>- Varovalo za otroke je aktivirano? Deaktiviranje → stran 5.</li> </ul>
● Stroj ne izčrpa luga.	<ul style="list-style-type: none"> <li>- Je izbrano  (konec med izpiranjem = brez končnega ožemanja)? → stran 3, 4.</li> <li>- Očistite črpalko za lug → stran 11.</li> <li>- Očistite odtočno cev in/ali odvodno cev.</li> </ul>
● Ni videti vode v bobnu.	<ul style="list-style-type: none"> <li>- Ni napake – voda je pod najnižjim nivojem.</li> </ul>
● Rezultat ožemanja ni zadovoljiv. Perilo je mokro/preveč vlažno.	<ul style="list-style-type: none"> <li>- Ni napake – sistem za preverjanje neuravnoteženosti je prekinil ožemanje; neenakomerna razporeditev perila. Manjše in večje kose perila razporedite v bobnen.</li> <li>- Je izbran program  <b>Easy-iron</b> (Enostavno likanje)? → stran 5.</li> <li>- Izbrano prenizko število obratov? → stran 5.</li> </ul>
● Podatek o trajanju programa se med potekom programa spremeni.	<ul style="list-style-type: none"> <li>- Ni napake – potek programa se med procesom pranja prilagaja. Zato se lahko trajanje programa na prikazovalniku spremeni.</li> </ul>
● Ožemanje se večkrat ponovi.	<ul style="list-style-type: none"> <li>- Ni napake – sistem za preverjanje uravnoteženosti izravnava uravnoteženost.</li> </ul>
● Preostala voda v prekату  za sredstvo za nego perila.	<ul style="list-style-type: none"> <li>- Ni napake – delovanje sredstva za nego perila ni prizadeto.</li> <li>- Po potrebi očistite vložek → stran 10.</li> </ul>
● Neprijeten vonj v pralnem stroju.	<ul style="list-style-type: none"> <li>- Izvedite program  <b>Cottons</b> (Bombaž) <b>90 °C</b> brez perila. Pri tem uporabite koncentrirano pralno sredstvo.</li> </ul>
● Signalna lučka  utripa. Iz predala za pralno sredstvo uhaja pena.	<ul style="list-style-type: none"> <li>- Ste uporabili preveč sredstva za pranje?</li> <li>- 1 žlico sredstva za mehčanje pomešajte s 1/2 litra vode in mešanico vlijte v prekat <b>II</b>. (Nikoli pri oblačilih za prosti čas z impregnacijo in s puhom polnjenih oblačilih!)</li> <li>- Naslednjič dozirajte manj pralnega sredstva.</li> </ul>
● Več hrupa, vibracij in premikanja stroja med ožemanjem.	<ul style="list-style-type: none"> <li>- So nogice stroja fiksirane? Varno pritrdite nogice stroja → Navodila za montažo.</li> <li>- Transportno varovalo je odstranjeno? Odstranite transportna varovala → Navodila za montažo.</li> </ul>
● Hrup med ožemanjem in izčrpavanjem	<ul style="list-style-type: none"> <li>- Očistite črpalko za lug → stran 11.</li> </ul>
● Med obratovanjem ne delujejo prikazovalnik/kontrolne lučke.	<ul style="list-style-type: none"> <li>- Izpad električnega toka?</li> <li>- Je sprožena varovalka? Vključite/zamenjajte varovalke.</li> <li>- Če se motnja ponovi, pokličite servis.</li> </ul>
● Prikazovalnik ni osvetljen.	<ul style="list-style-type: none"> <li>- Je vklopljen način Varčevanje z energijo? → stran 5.</li> </ul>
● Potek programa traja dlje kot običajno.	<ul style="list-style-type: none"> <li>- Ni napake – sistem za preverjanje uravnoteženosti z večkratno prerazporeditvijo perila izravnava uravnoteženost.</li> <li>- Ni napake – sistem za nadzor penjenja je aktiven – vključil se bo cikel izpiranja.</li> </ul>
● Na perilu so ostanke pralnega sredstva.	<ul style="list-style-type: none"> <li>- Sredstva za pranje brez fosfatov vsebujejo nekatere ostanke, ki niso topni v vodi.</li> <li>- Izberite  <b>Rinse</b> (Izpiranje) ali perilo po pranju skrtčajte.</li> </ul>

## Kaj storiti, če ...

● v stanju dodajanja perila zelo hitro utripa <b>Start/Reload</b> (Start/dodajanje perila) in se sliši zvočni signal.	<ul style="list-style-type: none"> <li>- Količina vode je prevelika. Dodajanje perila ni možno. Po potrebi takoj zaprite vrata stroja.</li> <li>- Za nadaljevanje programa pritisnite tipko <b>Start/Reload</b> (Start/dodajanje perila).</li> </ul>
---	--

Če motnje ne morete odpraviti sami (vklop/izklop) ali če je potrebno popravilo:

- Programsko stikalo nastavite na **Off** (izklop) in izvlecite vtič iz vtičnice.
- Zaprite pipo za vodo in pokličite servisno službo → stran 13.

## Odklepanje v sili npr. pri izpadu el. toka



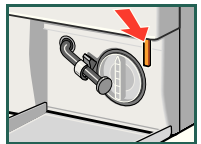
Program se nadaljuje, ko se napajanje ponovno vzpostavi. Če je treba kljub temu iz stroja vzeti perilo, lahko vrata odprete po naslednjem postopku:



### Nevarnost opeklin!

Lug in perilo sta lahko vroča. Po potrebi počakajte, da se ohladita. Ne segajte v bobnen, ko se še vrti. Ne odpirajte vrat stroja, če skozi steklo še vidite nivo vode.

1. Programsko stikalo nastavite na **Off** (izklop) in izvlecite vtič.
2. Izpustite lug → stran 11.
3. Z orodjem potegnite in vzvod za odklepanje v sili navzdol in ga spustite. Vrata stroja je sedaj mogoče odpreti.



## Servisna služba

● Če motnje ne morete odpraviti sami (Kaj storiti, če ... → stran 12, 13), se obrnite na našo servisno službo. Vedno bomo našli ustrezen rešitev in se izognili nepotrebnim obiskom serviserjev.

● Kontaktno podatke najbližjega servisa lahko najdete tukaj oz. v seznamu servisov (odvisno od modela).

● Servisni službi posredujte številko izdelka (E-št.) in številko proizvodnje (FD) aparata.

E-Nr. \_\_\_\_\_ FD \_\_\_\_\_

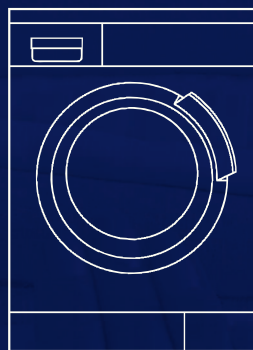
Številka proizvoda

Številka proizvodnje

Te navedbe najdete: Notranja stran vrat\*/odprta servisna loputa\* in zadnja stran aparata.

\*odvisno od modela

● **Zaupajte kompetenci proizvajalca.** Obrnite se na nas. Tako boste lahko prepričani, da popravila opravljajo izšolani servisni tehniki z originalnimi nadomestnimi deli.



**Pralni stroj**

Navodila za uporabo

sl



**BOSCH**



*Upoštevajte varnostna navodila na strani 8!*



Pralni stroj vključite šele potem, ko preberete ta navodila in posebna navodila za montažo!