

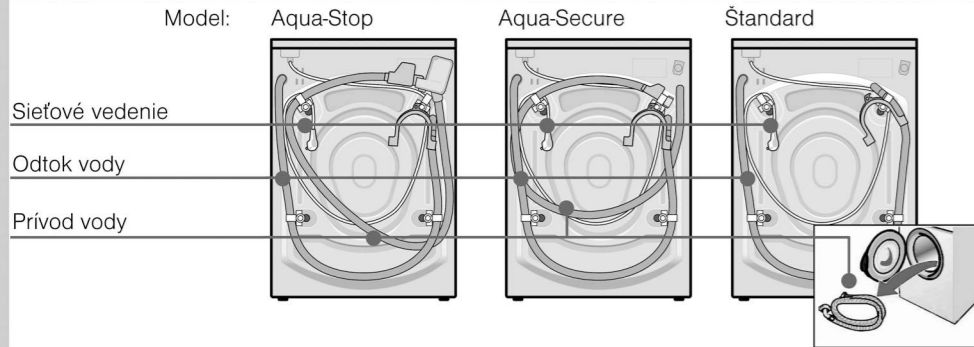
Bezpečnostné pokyny

- Práčka má veľkú hmotnosť – pozor pri zdvíhaní.
- Pozor: Zamrznuté hadice sa môžu roztrhnúť/prasknúť. Neinštalujte práčku vonku a do oblastí ohrozených mrazom a/alebo vonku.
- Práčka sa môže poškodiť. Nezdvíhajte ju za prečnievajúce konštrukčné časti (napr. vkladacie dvierka).
- K tu uvedeným pokynom môžu navyš platíť osobitné predpisy príslušnej vodárne a elektrárne.
- V prípade pochybností nechajte pripojiť odborníkom.
- Hadice a vedenia nainštalujte tak, aby nevzniklo žiadne nebezpečenstvo úrazu.

Rozsah dodávky

Vlhkosť v pracom bubne je spôsobená výstupnou kontrolou.

podľa modelu



Podľa prípojky sa navyš potrebuje

- 1 hadicová spona \varnothing 24–40 mm (špecializované predajne) na pripojenie sifónu
- Potrebné náradie**
- Vodováha na vyváženie

Plocha na umiestnenie

- Je dôležitá stabilita, aby sa práčka nepohybovala po miestnosti!
- Plocha na umiestnenie musí byť pevná a rovná.
- Nevhodné sú mäkké podlahy/podlahové krytiny.

Pri postavení na podstavec

- Upevnite nožičky spotrebiča pomocou príchytiek * (* objednávacie čís. WMZ 2200, WX 9756)

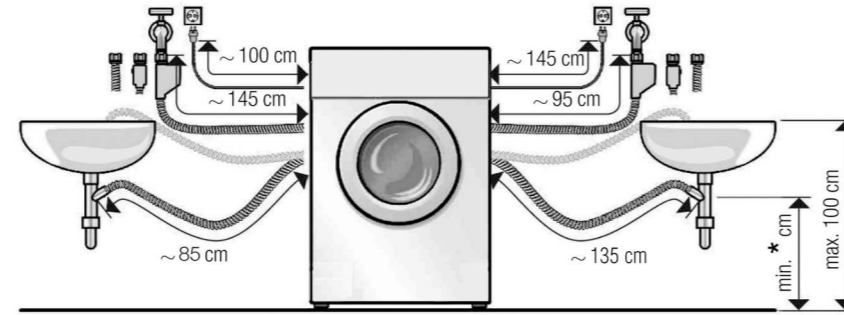
Pri postavení na drevený trámový strop

- Postavte práčku pokiaľ je to možné do rohu miestnosti.
- Naskrutkujte na podlahu drevenú dosku (hrúbky min. 30 mm), odolnú proti vode.
- Upevnite nožičky spotrebiča pomocou príchytiek * (* objednávacie čís. pozri hore).

Dĺžky hadíc a vedení

podľa modelu

Prípojka na ľavej strane alebo prípojka na pravej strane



K dostaniu u špecializovaných obchodníkov/v servisnej službe:

- Predĺžovacia hadica Aqua-Stop (cca 2,50 m), objednávacie čís. WMZ 2380, WZ 10130
- Dlhšia prívodná hadica (cca. 2,20 m), pre model Štandard.

Podstavenie/zabudovanie spotrebiča podľa modelu

Podstavenie/zabudovanie pred pripojením do elektrickej siete.

Nebezpečenstvo úrazu elektrickým prúdom!

- Pri modeloch so súvislou krycou doskou spotrebiča, resp. štvorhranným servisným krytom pre údržbu, možno kryciu dosku spotrebiča vymeniť za plechový kryt. Miesto krycej dosky spotrebiča je **bezpodmienečne** nutné nechať odborníkom namontovať plechový kryt.

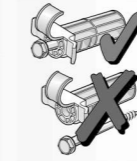
- Pri modeloch s nesúvislou krycou doskou spotrebiča, resp. okrúhlym krytom pre údržbu, sa krycia doska spotrebiča **nesmie odstraňovať**.

Zabudovanie do kuchynskej linky (podstavenie/zabudovanie)

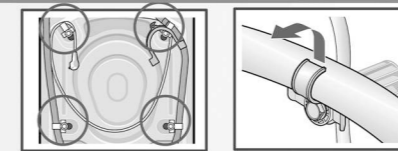
- Potrebná šírka výklenku 60 cm.
- Práčku nainštalujte len pod súvislú pracovnú dosku, ktorá je pevne spojená so susednými skrinkami.

Odstránenie prepravných poistiek

- Pred prvým použitím je nutné bezpodmienečne kompletne odstrániť prepravné poistky a uschovať ich pre ďalšiu prepravu.
- Skrutku, podložku a puzdro uschovajte zoskrutkované.

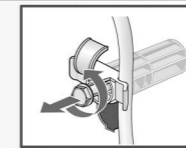


1. Snímte hadice z držiakov, podľa modelu zložte tvarovku.



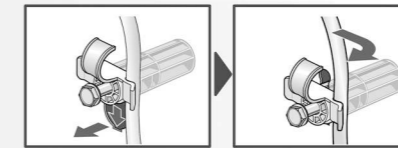
2. Uvoľnite skrutky

... až sú v puzdách voľne pohyblivé.

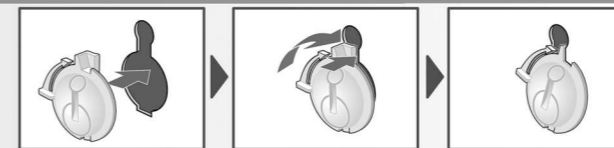


3. Odstráňte kompletne prepravné poistky

Vždy skrutku spoločne s podložkou a puzdrom.



4. Nasadte krytky.



Prípojka vody

podľa modelu

- Nebezpečenstvo úrazu elektrickým prúdom! Neponárajte bezpečnostné zariadenie Aqua-Stop do vody (obsahuje elektrický ventil).
- Aby sa zabránilo netesnostiam alebo škodám spôsobeným vodou, bezpodmienečne dodržiavajte pokyny v tejto kapitole!
- Pozor: Prevádzkujte práčku len so studenou pitnou vodou.
- Nepripojujte na miešaciu batériu beztlakového ohrievača horúcej vody.
- V prípade pochybností nechajte pripojiť odborníkom.

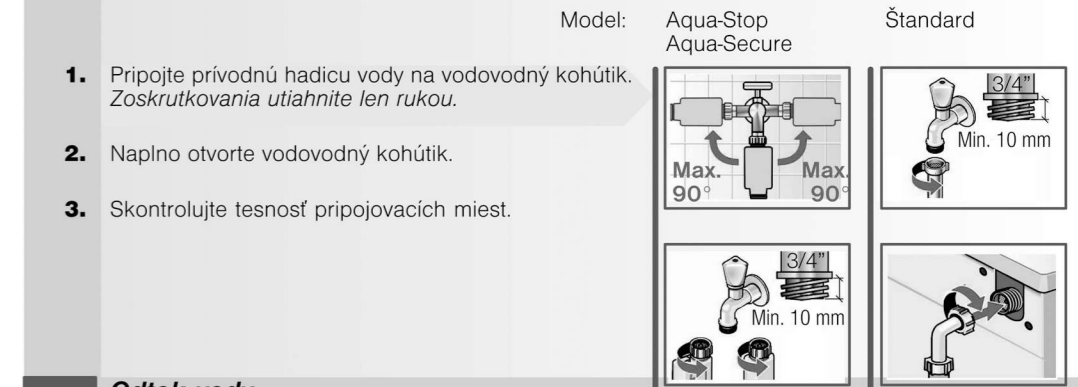
Prívod vody

Prívodnú hadicu vody:

- neprelamujte, nestláčajte, nemeňte alebo ju neprerezávajte (potom už nie je ďalej zaručená jej pevnosť).

Optimálny tlak vody v rozvodnej sieti: 100-1000 kPa (1-10 bar)

- Pri otvorenom vodovodnom kohútiku vytečie najmenej 8 l/min.
- Pri vyššom tlaku vody namontujte redukčný ventil.



Odtok vody

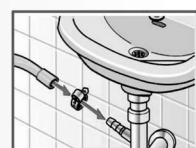
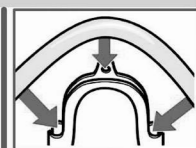
Odtokovú hadicu vody neprelamujte alebo nenatahujte do dĺžky. Výškový rozdiel medzi plochou na umiestnenie a odtokom: Min. 60 cm, Max. 100 cm.

Odtok do umývadla:

Odtoková zátka nesmie uzatvoriť odtokový otvor umývadla. Odtokovú hadicu zaistíte proti vyklznutiu. Pri odčerpávaní skontrolujte, či voda vyteká dostatočne rýchlo.

Odtok do sifónu:

Zaistíte pripojovacie miesto pomocou hadicovej spony, \varnothing 24–40 mm (špecializované predajne).

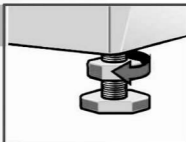


Ustavenie

! Veľká hlučnosť, vibrácie a "pohybovanie po miestnosti" môžu byť následkom nesprávneho umiestnenia spotrebiča.

Ustavenie práčky vykonajte s pomocou vodováhy

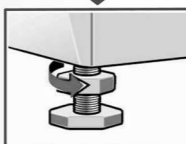
1. Pomocou kľúča na skrutky uvoľnite poistnú maticu v smere otáčania hodinových ručičiek.



2. Otáčaním nožičiek potom môžete zmeniť výšku spotrebiča. Všetky štyri nožičky spotrebiča musia stáť pevne na podlahe. Práčka sa nesmie kolísať! Skontrolujte umiestnenie práčky pomocou vodováhy, resp. skorigujte.



3. Poistnú maticu pevne utiahnite proti skriní práčky.
– Pridržiavajte pri tom nožičku spotrebiča a neprestavte jej výšku.
Poistné matice všetkých štyroch nožičiek spotrebiča musia byť pevne priskrutkované proti skriní práčky!



! Pripojenie na elektrickú sieť

Práčka sa smie pripojiť iba na striedavý prúd, cez zásuvku s ochranným kontaktom, inštalovanú podľa platných noriem.

Sieťové napätie a napäťové údaje na (štítku spotrebiča) sa musia zhodovať.

Menovitý príkon, ako aj potrebné istenie sú uvedené na štítku spotrebiča.


Zaistite, aby:

- sa sieťová zástrčka a zásuvka zhodovali,
- prierez elektrických vodičov bol dostatočný,
- uzemnenie bolo vykonané podľa predpisov.

Výmenu sieťovej prípojky (v prípade nutnosti) smie vykonávať iba odborník z odboru elektrických zariadení.

Náhradnú sieťovú prípojku dostanete v servisnej službe.

Nesmú sa používať viacsobné zástrčky/spojky a predĺžovacie vedenia.

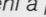
Pri použití chrániča s chybovým prúdom sa smie použiť iba typ označený touto značkou:  Iba táto značka zaručuje splnenie terajších platných predpisov.

Sieťovú zástrčku nezastrkujte/nevyťahujte zo zásuvky mokrými rukami. Sieťovú zástrčku vyťahujte zo zásuvky iba za vidlicu, nie za vedenie.

Výrobca (pozri Návod na použitie)

1111 / 9000 445 059

Preprava, napr. pri sťahovaní

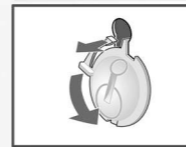
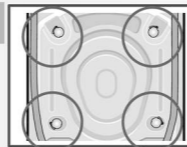
Po preprave a odbornom ustavení a pripojení nechajte najskôr bežať prídavný program Odčerpánie , skôr ako spustíte prvý prací program.

1. Pred prepravou práčky:

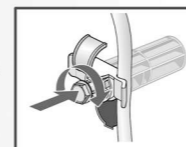
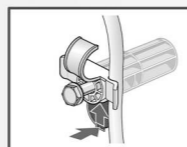
1. Uzavorte vodovodný kohútik.
2. Vypustite zvyšok pracieho roztoku. Pozri Návod na použitie, strana 9; Čerpadlo pracieho roztoku.
3. Nechajte poklesnúť tlak vody v privodnej hadici. Pozri Návod na použitie, strana 9, Sitko v privode vody.
4. Odpojte práčku od elektrickej siete.
5. Odmontujte hadice.

2. Príprava a montáž prepravných poistiek:

1. Zložte dve spodné krytky.



2. Nasaďte prepravné poistky. Skrutky pevne utiahnite. Výstupok podložky musí zapadať do drážky zadnej steny skrine práčky.



Technické údaje

Rozmery (šírka x hĺbka x výška)	60 x 59 x 84,7 cm
Hmotnosť	69–83 kg <i>podľa modelu</i>
Menovité napätie	220–240 V, 50 Hz
Sieťová prípojka	Zásuvka (220–240 V, 50 Hz, min. 10A – spínač LS-L)
Tlak vody	100–1000 kPa (1–10 bar)
Rúrka odpadovej vody	Výška od podlahy: min. 60 cm, max. 100 cm

Servisná služba

Skôr, ako zavoláte servisnú službu, sa prosím presvedčte, či nemôžete poruchu odstrániť sami. Pozri Návod na použitie, strana 10 „Čo robiť, keď ...“.

V prípadoch poradenstva Vám vznikajú výdaje za nasadenie technika, a to aj v priebehu záručnej doby.

Vašu najbližšiu servisnú službu si prosím vyberte v priloženom zozname. Servisnej službe oznamte číselné označenie výrobku (E-Nr.) a výrobné číslo (FD) spotrebiča.

E-Nr. _____ FD _____

Číselné označenie výrobku Výrobné číslo

Tieto údaje nájdete na typovom štítku v ráme otvorených vkladacích dvierok a v silne orámovanom poli prístrojového štítka na zadnej strane spotrebiča.

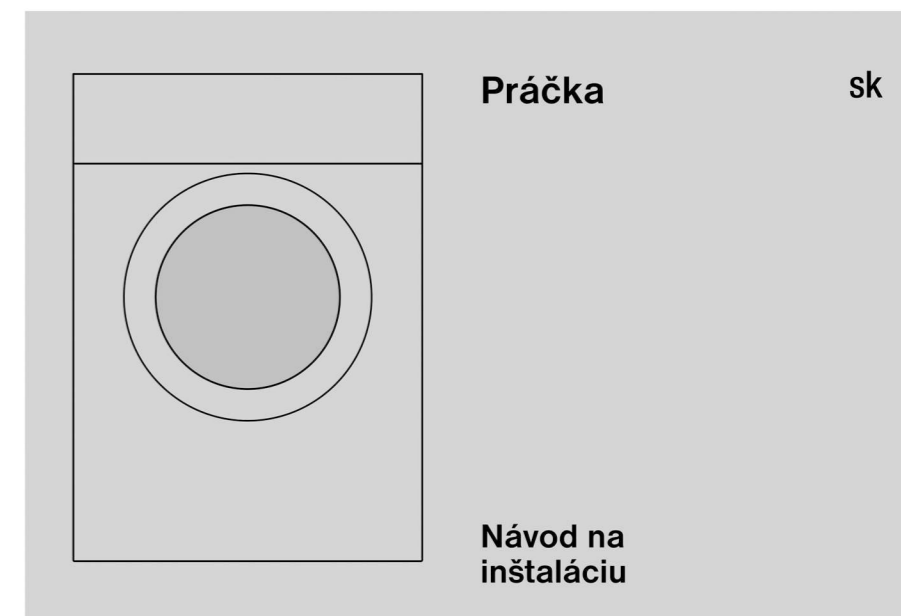
Uvedením číselného označenia výrobku a výrobného čísla nám pomôžete zabrániť zbytočným cestám. Tak ušetríte na s tým spojených vyšších nákladoch.

Záruka Aqua-Stop

Len pre spotrebiče s Aqua-Stop

Spolu so záručnými nárokmi voči predajcom, vyplývajúcimi z kúpnej zmluvy a súčasne k našej záruke na spotrebiče, vykonávame náhradu za nasledujúcich podmienok:

1. Ak bola vplyvom chyby nášho systému Aqua-Stop spôsobená škoda vodou, potom nahradíme škody súkromných spotrebiteľov.
2. Táto záruka platí po celú dobu životnosti spotrebiča.
3. Predpokladom pre uplatnenie záruky je, že spotrebič so systémom Aqua-Stop bol odborne, podľa nášho návodu, umiestnený a pripojený; zahrnuté je taktiež správne predĺženie Aqua-Stop (originálne príslušenstvo). Naša záruka sa nevzťahuje na chybné privody alebo armatúry až k prípojke Aqua-Stop na vodovodnom kohútiku.
4. Spotrebiče so systémom Aqua-Stop v priebehu prevádzky zásadne nepotrebujú dohľad, popr. nemusia byť po ukončení prevádzky zaistené uzavretím vodovodného kohútika. Iba v prípade dlhšej neprítomnosti v byte, napr. pri niekoľkotýždňovej dovolenke, vodovodný kohútik uzavrite.



Obsah

Strana

■ Rozsah dodávky	1
■ Plocha na umiestnenie	1
■ Dĺžky hadíc a vedení	2
■ Zaintegrovanie a zabudovanie	2
■ Odstránenie prepravných poistiek	3
■ Prípojka vody	4
■ Ustavenie	5
■ Pripojenie na elektrickú sieť	5
■ Preprava, napr. pri sťahovaní	6
■ Technické údaje	6
■ Servisná služba	7
■ Záruka Aqua-Stop	7

! Uviedte práčku do prevádzky až po prečítaní tohto návodu! Dodržiavajte pokyny uvedené v Návode na použitie. Uchovajte všetky podklady na neskoršie použitie alebo pre ďalšieho majiteľa/majiteľku.