

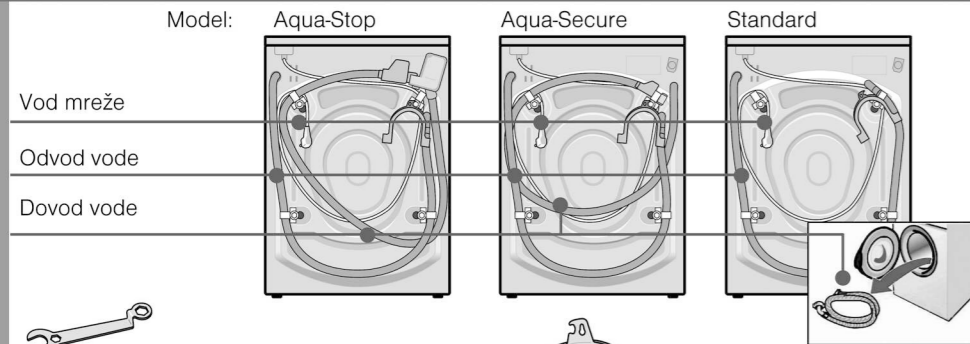
! Sigurnosna uputstva

- Mašina za pranje veša ima veliku težinu – Oprez pri podizanju.
- Pažnja: Zamrznuta elastična creva mogu se pokidati/ispucati. Mašinu za pranje veša ne postavljati u područjima gde postoji opasnost od mraza i/ ili napolju.
- Mašina za pranje veša se može oštetiti. Ne podizati je za istaknute delove (na pr. prozor za punjenje).
- Dodatno uz uputstva koja su ovde navedena mogu važiti i posebni propisi nadležnog preduzeća za snabdevanje vodom i preduzeća za elektrodistribuciju.
- U slučajevima nedoumice priključivanje poveriti stručnjaku.
- Elastična creva i vodove tako položiti da ne postoji opasnost od spoticanja.

Obim isporuke

zavisno od modela

Vlaga u bubnju je uslovljena završnom kontrolom.



Zavisno od priključka dodatno je potrebna

- 1 obujmica za elastično crevo Ø 24-40 mm (specijalizovana trgovina) za priključenje sifona
- Koristan alat**
- Libeļa za izravnavanje
 - Ključ za zavrtnjeve sa dimenzijom 13: za odvrtnje zavrtnjeva za siguran transport -> strana 3 i dimenzijom 17: za ispravljanje nogara uređaja -> strana 5.

Površina za postavljanje

- Stabilnost je važna da se mašina ne bi pomerala!
- Površina za postavljanje mora biti čvrsta i ravna.
- Nepodesni su meki podovi/podne obloge.

! Kod postavljanja na postolje

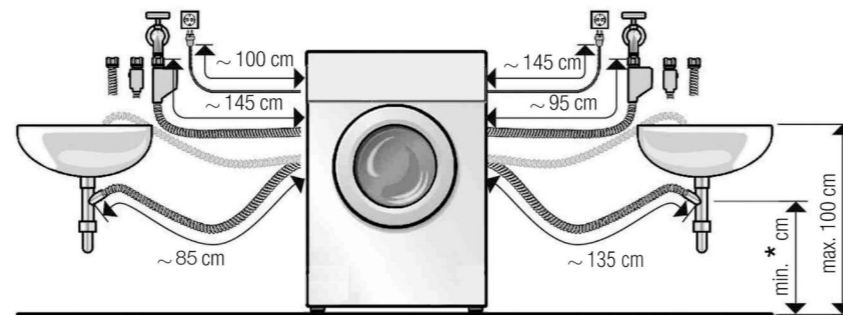
- Nožice mašine za pranje veša učvrstiti pričvrstnim vezicama Br. porudžbine WMZ 2200, WX 9750, CZ110600, Z 7080X 0.

Kod postavljanja na drveni nosač

- Mašinu za pranje veša postaviti po mogućstvu u ugao.
- Drvenu ploču otpornu na vodu (debljine min. 30 mm) zavrtnjima pričvrstiti za pod.
- Nožice mašine za pranje veša učvrstiti pričvrstnim vezicama* (*Br. porudžbine vidi gore).

Dužine elastičnih creva i vodova zavisno od modela

i Priključak s leve strane ili priključak s desne strane



* Model Standard, Aqua - Secure: min. 60 cm - max. 100 cm
Model Aqua - Stop: 0 - max. 100 cm

Može se kupiti u specijalizovanoj trgovini/servisnoj službi

- Aqua-Stop-produžno elastično crevo (oko 2,50 m), br. porudžbine WMZ 2380, WZ 10130, CZ11350, Z 7070X 0
- Duže dovodno elastično crevo (oko 2,20 m), za model Standard.

Podgradnja/ugradnja uređaja zavisno od modela

! Podgradnja/ugradnja pre priključivanja na snabdevanje strujom.

! Opasnost od strujnog udara!

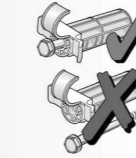
- Kod modela sa jednodelnom pokrovnom pločom ili sa pravougaonim servisnim poklopcem moguće je promeniti pokrovnu ploču uređaja limenim pokrovom. Umesto pokrovne ploče uređaja **obavezno** naložite stručnjaku da montira limeni pokrov.
- Kod modela sa višedelnom pokrovnom pločom ili sa okruglim servisnim poklopcem **ne sme da se ukloni** pokrovna ploča uređaja.

i Ugradnja u niz kuhinjskih elemenata (podgradnja ili ugradnja)

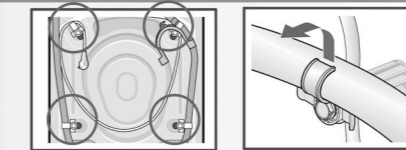
- Potrebna je širina niše od 60 cm.
- Postavite mašinu samo ispod neprekidane radne ploče koja je čvrsto povezana sa susednim kuhinjskim elementima.

Ukloniti transportne osigurače

- ! – Pre prve upotrebe bezuslovno kompletno ukloniti sve transportne osigurače i sačuvati ih za kasniji transport.
- Zavrtnaj, podložak i čauru sačuvati spojene.

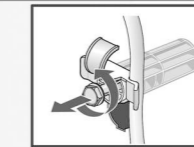


1. Elastična creva izvaditi iz držača, zavisno od modela skinuti cevne lukove.

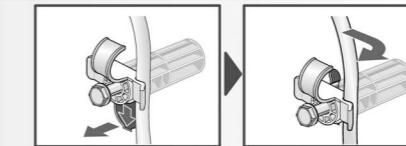


2. Popuštati zavrtnje...

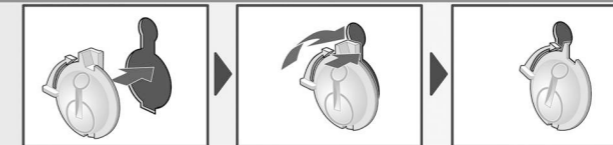
... dok ne postanu slobodno pokretljivi u čaurama.



3. Transportne osigurače kompletno ukloniti.



4. Umetnuti zaštitne ploče.



Priključak za vodu zavisno od modela

- ! – Opasnost od strujnog udara! Aqua-Stop-sigurnosni uređaj ne potapati u vodu (sadrži električni ventil).
- Da bi se izbeglo curenje ili štete od vode, bezuslovno se pridržavati uputstava u ovom poglavlju!
- Pažnja: mašinu za pranje veša koristiti samo s hladnom pijaćom vodom.
- Ne priključivati je na bateriju za mešanje bojlera za vruću vodu bez pritiska.
- U slučajevima nedoumice priključivanje poveriti stručnjaku.

! Dovod vode

! Elastično crevo za dovod vode ne:

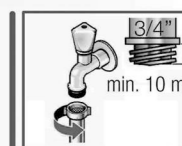
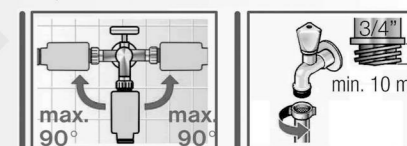
- lomiti, gnječiti, menjati niti prosecati (čvrstoća više nije zagarantovana).

! Optimalan pritisak vode u cevovodnoj mreži: 100–1000 kPa (1–10 bar)

- Kada je slavina za vodu otvorena, protiče najmanje 8 l/min.
- Kod povišenog pritiska vode ugraditi ventil za sniženje pritiska.

Model: Aqua-Stop Aqua-Secure Standard

1. Elastično crevo za dovod vode priključiti na slavinu za vodu. Spojeve zavrtnjima samo ručno zatezati.



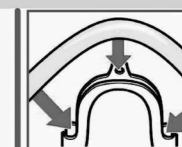
2. Slavinu za vodu sasvim otvoriti. Proveriti nepropustljivost priključnih mesta.



! Odvod vode

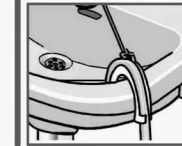
! Odvodno elastično crevo ne lomiti i ne istezati po dužini. Visinska razlika između površine za postavljanje i ispusta:

- Aqua secure, standard min. 60 cm, maks. 100 cm.
- Aqua Stop: 0 - maks. 100 cm.



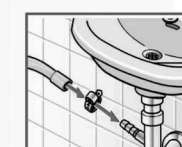
! Odvod u umivaonik:

! Isput umivaonika ne sme biti zatvoren čepom: odvodno elastično crevo osigurati da ne isklizne. Kod ispušavanja proveriti da li voda ističe dovoljno brzo.




! Odvod u sifon:

! Priključno mesto osigurati obujmicom za elastično crevo, Ø 24–40 mm (specijalizovana trgovina).

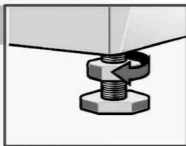


Izravnavanje

 Pojava jake buke, vibracije i "šetanje" mogu biti posledica nepravilnog izravnavanja!

Mašinu za pranje veša izravnati pomoću libele.

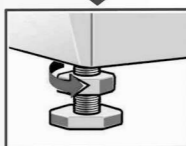
1. Protivnavrtku otpustiti ključem za zavrtnje u smeru kretanja kazaljke na satu.



2. Visinu menjati okretanjem nožice aparata. Sve četiri noge aparata moraju stajati čvrsto na tlu. Mašina za pranje veša se ne sme klatiti! Izravnavanje mašine za pranje veša proveriti libelom, po potrebi korigovati.



3. Protivnavrtku pritegnuti za kućište.
– Pritom nožicu čvrsto pridrživati i ne menjati visinu. Protivnavrtke sve četiri nožice aparata moraju biti čvrsto zavrtnute za kućište!



Električno priključenje

● Priključenje mašine za pranje veša samo na naizmeničnu struju preko propisno instalirane utičnice sa zaštitnim kontaktom.


● Napon mreže i navedeni napon na mašini za pranje veša (pločica s podacima o aparatu) moraju se podudarati.

● Priključna vrednost kao i potrebna zaštita navedeni su na pločici s podacima o aparatu.

● Uveriti se da:
– utikač za mrežu i utičnica odgovaraju jedno drugom,
– da je presek voda dovoljan,
– da je sistem za uzemljenje propisno instaliran.

● Zamenu voda mreže (ako je potrebno) vrši samo stručni električar. Rezervni vod mreže se može nabaviti u servisnoj službi.

● Ne upotrebljavati višestruke utikače/veze ni produžne vodove.

● Ako se koristi zaštitni nadstrujni prekidač, upotrebljavati samo tip s ovom oznakom:  Samo ova oznaka garantuje ispunjenje danas važećih propisa.

● Vlažnim rukama utikač za mrežu nemojte uticati/ ni izvlačiti iz utičnice. Utikač za mrežu izvlačiti iz utičnice samo za utikač, a ne za vod.

Proizvođač (vidi Uputstvo za upotrebu)

1111 / 9000 318 727

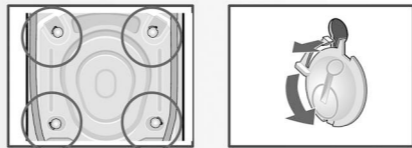
Transport, na pr. prilikom selidbe

1. Pre transporta mašine za pranje veša

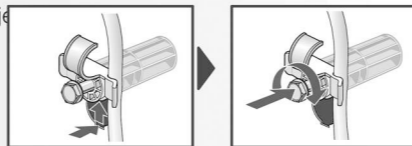
1. Zatvoriti slavinu za vodu.
2. Ispustiti ostatak sapunice. Vidi Uputstvo za upotrebu strana 9; pumpa za sapunicu.
3. Isključiti pritisak vode u dovodnom elastičnom crevu. Vidi Uputstvo za upotrebu strana 9; filter u dovodu vode.
4. Mašinu za pranje veša isključiti iz električne mreže.
5. Demontirati elastična creva.


2. Pripremiti i ugraditi transportne osigurače


1. Skinuti dve donje zaštitne ploče.



2. Umetnuti transportne osigurače. Čvrsto zategnuti zavrtnje. Vrh podloške mora doći u žleb na poleđini kućišta.



 Čuvajte bezbednosna transportna sredstva u slučaju da vam zatrebaju zbog premeštanja uređaja u budućnosti. -> Stranica 3.

 Ulijte 1 litre vode u fioku za deterđenti pokrenite **Ispumpavanje** dodatni program.

Tehnički podaci

Mere (širina x dubina x visina) 60 x 59 x 84,7 cm

Težina 69 - 83 kg *zavisno od modela*

Priključenje na mrežu 220-240 V, 50 Hz
10A
2000-2300 W

Cev za otpadnu vodu 100-1000 kPa (1-10 bar)

Servisna služba

● Pre nego što pozovete servisnu službu, proverite da li možete sami da uklonite smetnju. Vidi uputstvo za upotrebu stranica 10 "Šta da se radi ako ...".

● U slučajevima savetovanja snosićete troškove angažovanja tehničara takođe i za vreme garantnog roka.

● Najbližu servisnu službu naći ćete u priloženom spisku. Servisnoj službi navedite broj proizvoda (E-Nr.) i proizvodni broj (FD) aparata.

E-Nr. _____ FD _____

Broj proizvoda Proizvodni broj

Pločicu s oznakom tipa s ovim podacima naći ćete na okviru otvorenog prozora za punjenje i u podebljano uokvirenom polju pločice s podacima o aparatu na poleđini aparata.

● Naznakom broja proizvoda i proizvodnog broja molimo vas da pomognete da se izbegnu nepotrebni dolasci. Uštedećete dodatne troškove koji su s tim u vezi.

Aqua-Stop-garancija

Samo za aparate s Aqua-Stop

Dodatno na zahteve prema prodavcu na osnovu garancije iz ugovora o kupovini i dodatno na našu garanciju koju dajemo za aparat, vršimo zamenu pod sledećim uslovima:

1. Ako bi usled greške na našem Aqua-Stop-sistemu nastupile štete koje je prouzrokovala voda, naknadićemo štete privatnih korisnika.

2. Garantna obaveza važi za ceo radni vek aparata.


3. Pretpostavka za zahtev na osnovu garancije je da je aparat s Aqua-Stop stručno postavljen i priključen u skladu s našim uputstvom; tu je takođe obuhvaćeno i stručno Aqua-Stop-produženje (originalan pribor). Naša garancija ne obuhvata neispravne dovode ili armature do Aqua-Stop-priključka na slavini za vodu.

4. Aparate s Aqua-Stop načelno ne morate nadgledati za vreme rada odn. ne morate ih posle rada osigurati zatvaranjem slavine za vodu. Samo u slučaju dužeg odstustvovanja iz vašeg stana, na pr. kod višenedelnog godišnjeg odmora, treba zatvoriti slavinu za vodu.

Sadržaj

Stranica

■ Sigurnosna uputstva	1
■ Obim isporuke	1
■ Površina za postavljanje	1
■ Dužine elastičnih creva i vodova	2
■ Ugradnja aparata ispod ili u delove nameštaja	2
■ Ukloniti transportne osigurače	3
■ Priključak za vodu	4
■ Izravnavanje	5
■ Električno priključenje	5
■ Transport, na pr. prilikom selidbe	6
■ Tenički podaci	6
■ Servisna služba	7
■ Aqua-Stop-garancija	7

 **Mašinu za pranje veša pustiti u rad tek posle čitanja ovog uputstva! Pridržavajte se takođe i posebnog uputstva za upotrebu. Sačuvajte sva uputstva za kasniju upotrebu ili za sledećeg korisnika/korisnicu.**

Uputstvo za postavljanje

Mašina za pranje veša