

Röviden és közérthetően: minden, ami a mosogatógéphez kell ...
Az első használat előtt feltétlenül olvassa el a felállítási és használati utasítást!

1

A lágyítóberendezés beállítása*

A vízkeménységről érdeklődjön a vízműveknél, majd írja be az értéket ...

Olvassa le a beállítási értéket ...

°dH	°fH	°Clarke	mmol/l	
0-6	0-11	0-8	0-1,1	0
7-8	12-15	9-10	1,2-1,4	1
9-10	16-17	11-12	1,5-1,8	2
11-12	18-21	13-15	1,9-2,1	3
13-16	22-29	16-20	2,2-2,9	4
17-21	30-37	21-26	3,0-3,7	5
22-30	38-54	27-38	3,8-5,4	6
31-50	55-89	39-62	5,5-8,9	7

* csak az első mosogatás előtt vagy ha a vízkeménység értéke megváltozott

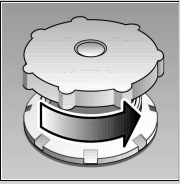


Hamar kész ...

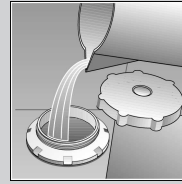
és így állítsa be

- A programválasztót 12 óra állásból az óramutató járásával ellentétesen egy szünettel forgassa balra!
- Kapcsolja be a főkapcsolót és legalább 3 sec-ig tartsa lenyomva! A számkijelzőn megjelenik az aktuális beállított keménységi érték (gyárilag 4).
- A programválasztó forgatásával módosíthatja a beállított értéket (0-7).
- Kapcsolja ki a főkapcsolót. A beállított értéket a gép elmenti.

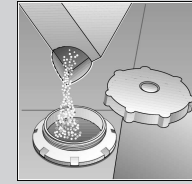
Vízkőoldás (a 0 beállítási érték esetén szükségtelen!) ...



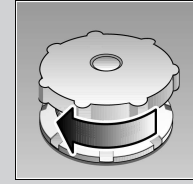
Csavarja le a fedelet.



Töltsön kb. 1 l vizet a sótartályba (ezt csak a készülék első használata előtt tegye).



Töltsön max. 1,5 kg speciális sót (soha ne tisztítószert!) a tartályba.



Zárja vissza a fedelet. Azonnal mosogathat.

2

A speciális só betöltése

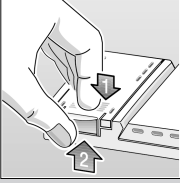
3

Az öblítőszer betöltése

4

Mosogatószer betöltése

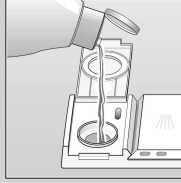
Ragyogóan tiszta ...



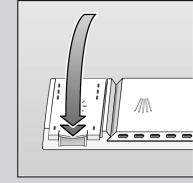
Nyomja meg az 1-es jelzést, emelje fel a 2-es fedelet.



Az utántöltést mindig akkor végezze, amikor a szintjelző világos színű!

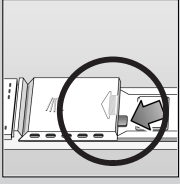


Töltse be az öblítőszer.



Zárja vissza a fedelet. KATT!

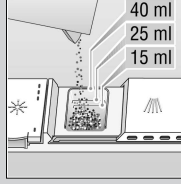
Sok szennyeződés, sok tisztítószert ...



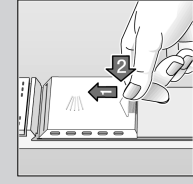
Esetleg nyissa ki a fedelet (nyomja meg a pecket).



Figyelem!
A kombinált termékek nem alkalmasak minden programhoz, vegye figyelembe a gyártó utasításait.



Töltse be a tisztítószert.



Tolja vissza a fedelet, nyomja le. KOPP!

Gyors, takarékos vagy intenzív ...

Programtáblázat

Ez a táblázat az összes lehetséges programot tartalmazza. A készülékének megfelelő programot a kezelőlap alapján válassza ki.

A programadatok laborban mért értékek és megfelelnek az EN 50242 európai normának.
A gyakorlatban lehetségesek az eltérések.

	Intenzív	Normál	Eco	Kimélő	Gyors	Előmosogatás
	70°	65°	50°	40°	45°	
Időtartam percben	138	140	140	75	30	19
Áramfogyasztás kWh-ban	1,65	1,60	1,05	0,90	0,80	0,05
Vízfogyasztás literben	16	16	13	14	10	4,0

Kiegészítő programok **

Rugalmasan csinálják ...



Idő-előválasztás
... kapcsolja be, azonnal nyomja meg az idő-előválasztó nyomógombot: a program kezdetének időpontját órányi időközökkel tolja el.



Időmegtakarítás (VarioSpeed)
... nagyobb energiafogyasztás révén azonos mosogatási és szárítási teljesítményt ér el.



Fele mennyiség
... kevés edény esetén, vizet, energiát és időt takarít meg.

** néhány modellnél

5

Nyissa ki a vízcsapot Folyik a víz ...

6

A program kiválasztása

7

A készülék bekapcsolása Kezdődhet a mosogatás ...

Nyomja meg a főkapcsolót, megjelenik a kiválasztott program lefutási ideje.

9

A készülék kikapcsolása Minden tiszta ...

Ha a jelző 0-n áll, (program vége), nyomja meg a főkapcsolót!

8

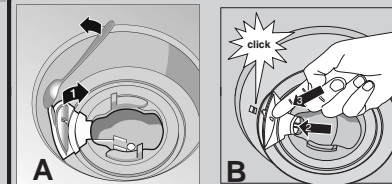
Karbantartás és ápolás

Hogy a mosogatás tökéletes legyen ...

Szennyvíz-szivattyú *

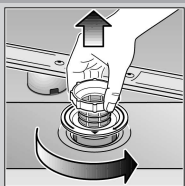
* néhány modellnél

- a főkapcsolót kapcsolja ki
- esetleg meregesse ki a vizet
- szerelje ki a szűrőket
- távolítsa el a fedelet (⇒A)
- ellenőrizze, hogy a belső térben vannak-e idegen testek és esetleg távolítsa el azokat
- újra tegye be a fedelet (⇒B)
- ismét helyezze be a szűrőket és csavarozza be!

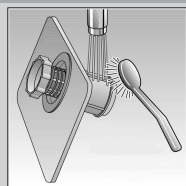


Szűrők ...

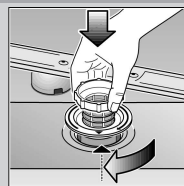
ellenőrizze, esetleg tisztítsa meg őket



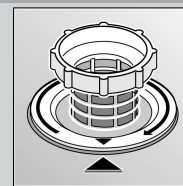
Forgassa el a szűrőhengert, vegye ki a szűrőrendszert ...



csapvíz alatt mossa le ...



helyezze vissza ...

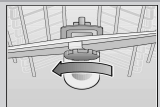
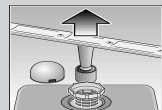


csavarja vissza a szűrőrendszert **ÜGYELJEN A JELZÉSRE!**

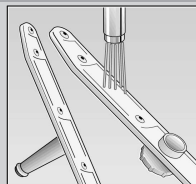
Mosogatókarok ...

távolítsa el a dugulásokat/lerakódásokat

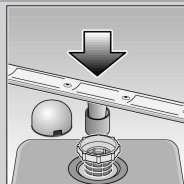
az alsó kart húzza felfelé ...



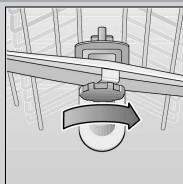
csavarja le a felső kart ...



csapvíz alatt (esetleg fogpiszkáló segítségével) tisztítsa meg ...



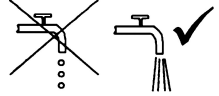
helyezze vissza az alsó kart ...

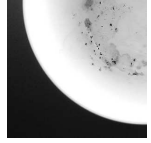


csavarja be erősen a felső kart

Kisebb zavarok sajátkezü elhárítása ...

... nézzon utána, megéri!

Hibajelenség	Lehetséges okok	A hiba elhárítása
Az „ellenőrizze a vizet” kijelzés világít	A hozzáfolyó szerelvény összenyomódott vagy elvízkövesedett 	▶ Nyissa ki a hozzáfolyó szerelvényt. ▶ 1. A vízcsatlakozást csavarja le. ▶ 2. Tisztítsa meg a vízcsatlakozásban levő szűrőt. ▶ 3. Ha nyitva a vízcsap, az átfolyási mennyiség min. 9 l/min kell, hogy legyen. Kisebb átfolyás esetén ki kell cserélni a hozzáfolyó szerelvényt. ▶ A hozzáfolyó tömlőt megtörés nélkül helyezze el.
Vízmaradék a készülékben, és világít az „Ellenőrizze a vízhozáfolyást” kijelzés	A szennyvízszivattyú leblokkolt A program még nem fejeződött be A szennyvíz-tömlő eltömődött vagy meg van törve	▶ Tisztítsa meg a szennyvízszivattyút (lásd fent)! ▶ Zárja be a gépet és kapcsolja be ill. szakítsa meg a programot (lásd a programmegszakítást)! ▶ A szennyvíz-tömlőt megtörés nélkül vezesse el.
A műanyag/egyéb edények elszíneződtek	Túl kevés a mosogatószer Élelmiszer-színezékek által okozott elszíneződések/paradicsomszós)	▶ Tartsa be a gyártó (mosogatószer) előírásait. ▶ Az elszíneződések jelentéktelenek; a további öblítéseknel eltűnnek.
Rozsdafolt az evőeszközön	Az evőeszköz nem rozsdamentes A kemény késpengék hajlamosabbak Külső rozstda	▶ Mosogatógépben mosogatóra alkalmas evőeszközt használjon! ▶ Soha ne mosogasson a gépben rozsdásodó eszközöket!

Hibajelenség	Lehetséges okok	A hiba elhárítása
Az edény nem tiszta Homok vagy grízserű maradványok az edényen 	Az edények egymáson ill. egymás fölött vannak Túl kevés a mosogatószer Nem megfelelő programot választott A mosogatókar-fűvókák eltömödtek A szűrők elszennyeződtek, nem illeszkednek jól A mosogatókarok leblokkoltak	▶ Az edényeket egyenként elkülönítve rakja be, kerülje a ráfekvéseket. ▶ Tartsa be a gyártó (mosogatószer) előírásait. ▶ Erősebb programot válasszon! ▶ Tisztítsa meg a mosogató karokat (l.m.f.). ▶ Tisztítsa meg a szűrőket (lásd fent). ▶ Az edényt úgy helyezze el, hogy a mosogatókarok szabadon foroghassanak.
Foltok és fátyolosodás	Túl sok/túl kevés az öblítőszert-adagolás	▶ Fátyolosodás esetén: csökkentse az adagolást. ▶ Víz- vagy vízkőfoltok esetén: növelje az adagolást.
Tejszínű lerakódások az edényeken (eltávolíthatók)	Rosszul állította be a vízkeménységet; Hiányzik a só	▶ Helyesen állítsa be a vízlágyító berendezést. ▶ Töltsön be só.
Tejszínű bevonatok, az üvegnemű homályos/fénytelen (nem eltávolítható)	A poharak nem alkalmasak a mosogatógépben való mosogatóra	▶ Mosogatógépben mosogatható üvegáruat használjon! ▶ Üvegkímélő mosogatószert használjon!

A további útmutatásokat megtalálja a használati utasításban

A program megszakítása ...

- Kapcsolja ki a főkapcsolót.
- A folytatáshoz zárja be az ajtót, újra kapcsolja be a főkapcsolót!

A program leállítás ...

- Program közben a forgassa a programválasztót Reset pozícióba!
Kb. 3 sec után a számkijelző 0-t mutat.
- A program lefutása kb. 1 percre tart.
- A főkapcsolót a folyamat végén kapcsolja ki!

A helyes elrendezés ...

A mosogatógépben is elmosogatható edényeket (anélkül, hogy azokon hamu-, viasz-, zsíradék-, festékmardványok vagy címkék lennének; a nagyobb mennyiségű gyümölcsz-, tejtermék- vagy ételmaradékokat nagyjából távolítsa el) a használati utasításnak megfelelően rendezze el, majd ellenőrizze, hogy a mosogatókarok tudnak-e szabadon forogni.