



Krótko i zwięźle: Wszystko co Państwa zmywarka potrzebuje...
Przed pierwszym użyciem proszę przeczytać instrukcję ustawienia i obsługi!

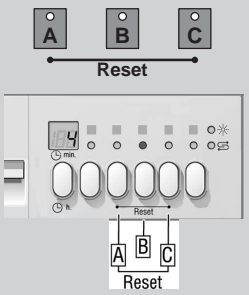
Nastawianie układu zmiękczenia wody *

Zasięgnąć informacji o **twardości wody** w przedsiębiorstwie wodociągów i **ustawić** ...

Odczytać wartość ustawienia ...

°dH	°fH	°Clarke	mmol/l	Wyświetlacz
0 - 6	0 - 11	0 - 8	0 - 1,1	0
7 - 8	12 - 15	9 - 10	1,2 - 1,4	1
9 - 10	16 - 17	11 - 12	1,5 - 1,8	2
11 - 12	18 - 21	13 - 15	1,9 - 2,1	3
13 - 16	22 - 29	16 - 20	2,2 - 2,9	4
17 - 21	30 - 37	21 - 26	3,0 - 3,7	5
22 - 30	38 - 54	27 - 38	3,8 - 5,4	6
31 - 50	55 - 89	39 - 62	5,5 - 8,9	7

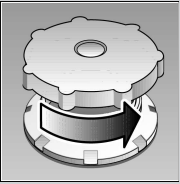
* tylko **przed pierwszym zmywaniem** lub przy **zmianie twardości wody**



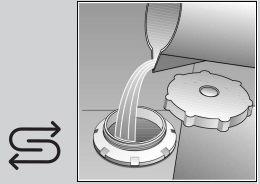
Szybko wykonane ...
i tak ustawić

- Naciśnąć i przytrzymać przycisk programowy **B** i włączyć włącznik główny, następnie puścić przyciski. Lampka kontrolna w przycisku **B** i wartość **4**, ustawiona fabrycznie na wyświetlaczu cyfrowym, zaczynają migać.
- Poprzez każde naciśnięcie przycisku **B** zwiększa się wartość ustawienia o jeden stopień. Po osiągnięciu wartości **7** następuje przeskok znów na **0**.
- Wyłączyć włącznik główny. Ustawiona wartość jest zaprogramowana.

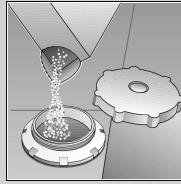
Rozpuszcza wapń (zbędne przy wartości ustawienia **0** !) ...



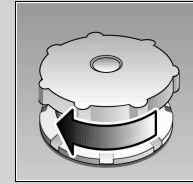
Odkręcić zakrętkę.



Tylko **przed pierwszym zmywaniem** wlać ok. **1 l** wody do zbiornika na sól.

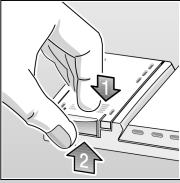


Napełnić **solą specjalną** maks. 1,5 kg (nigdy środek do zmywania!).



Zamknąć zakrętkę. Niezwłocznie przystąpić do zmywania.

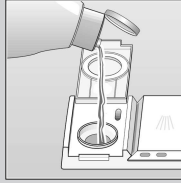
Czyści na wysoki połysk...



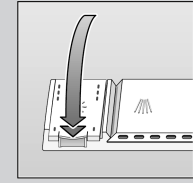
Naciśnąć znak 1, podnieść pokrywę 2.



Napełniać zawsze przy jasnym wskaźniku stanu napełnienia!

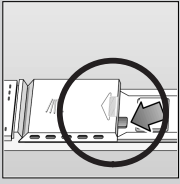


Napełnić **plynem nabylszczajacym**.



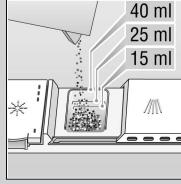
Zamknąć zakrętkę. KLACK!

Dużo zabrudzenia, dużo proszku...

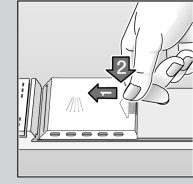


Ewentualnie otworzyć pokrywę (naciśnąć trzpień).

Uwaga! Zespolone środki czyszczące nie nadają się do wszystkich programów, przestrzegając przepisów producenta.



Napełnić **środkiem czyszczącym**.



Zasunąć pokrywę, naciśnąć ją. PLOPP!

Szybko, oszczędnie albo

Przegląd programów

W tym przeglądzie przedstawiono maksymalnie możliwą ilość programów. Odpowiednie programy stojące do dyspozycji w Państwa zmywarce zaznaczone są na pulpicie obsługi.

Parametry programu są wartościami laboratoryjnymi według normy EN 50242: W praktyce zachodzi możliwość wystąpienia odchyłek.

	Intensywny 70°	Auto 55°/65°	Eco 50°	Łagodny 40°	Szybki 45°	Zmywanie wstępne
Czas w minutach	138	85-140	140	75	30	19
Zużycie energii w kWh	1,65	1,10-1,60	1,05	0,90	0,80	0,05
Zużycie wody w litrach	16	10-17	13	14	10	4
z czujnikiem wody	13	-	-	11	-	-

Programy dodatkowe **

Rozszerzają możliwości ...



Nastawienie czasu włączenia

... włączyć, natychmiast naciśnięć przycisk nastawiania czasu włączenia: opóźnia start programu w stopniach godzinowych.



Skrócenie fazy programu (VarioSpeed)

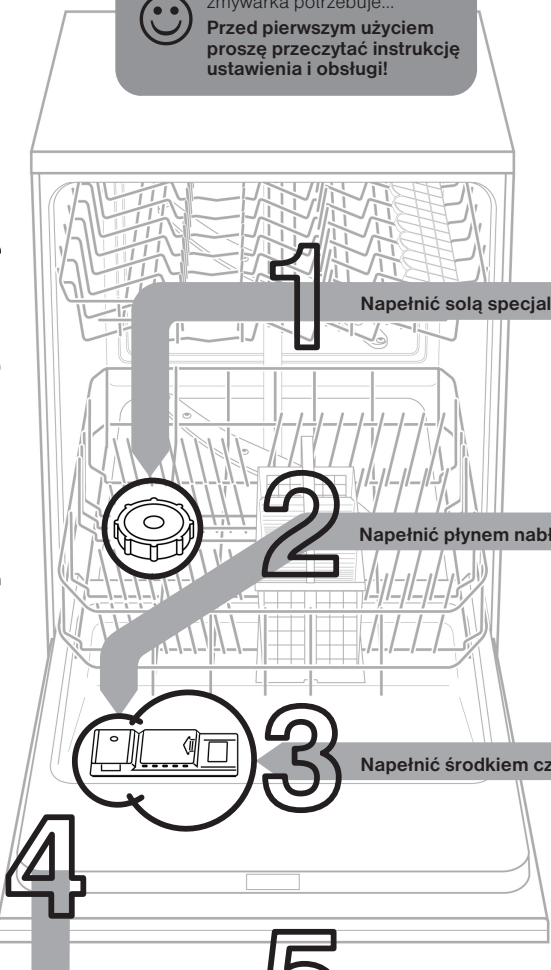
... zostaje osiągnięte przy zwiększonym zużyciu energii i takiej samej jakości czyszczenia i suszenia.



Zapełnienie w połowie

... w przypadku małej ilości naczyń, umożliwia oszczędność wody, energii i czasu.

** w niektórych modelach



1 Napełnić solą specjalną

2 Napełnić płynem nabylszczajacym

3 Napełnić środkiem czyszczącym

5 Wybrać program



6 **Włączyć urządzenie**
Naciśnięć włącznik/wyłącznik, pojawi się długość czasu wybranego programu

7 **Wyłączyć urządzenie** Wszystko jasne ...

Po wyświetleniu **0** (zakończenie programu), naciśnięć włącznik/wyłącznik.

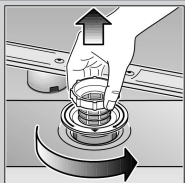
Przeglądy i konserwacja

Perfekcyjne wyniki zmywania...

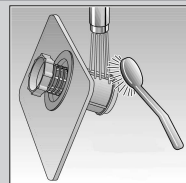
Pompa odprowadzająca *

Sitka...

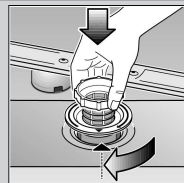
skontrolować, ewentualnie wyczyścić:



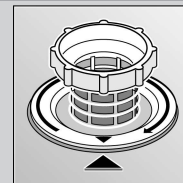
przekręcić cylinder sitowy, wyjąć układ filtrujący...



opłukać pod bieżącą wodą...



włożyć...



wkręcić układ filtrujący
PRZESTRZEGAĆ ZNAKÓW!

* w niektórych modelach

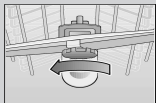
- Wyłączyć włącznik główny
- Ewent. czerpakiem usunąć wodę
- Wymontować sita
- Usunąć pokrywę (⇒A)
- Skontrolować wnętrze pod względem obecności przypadkowych przedmiotów, w razie potrzeby usunąć je
- Włożyć ponownie pokrywę (⇒B)
- Włożyć ponownie sita filtra i przykręcić je

Ramiona spryskujące...

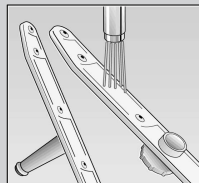
usunąć zatkania, osady



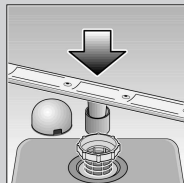
dolne ramię podnieść do góry...



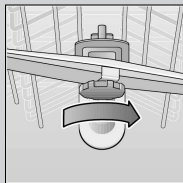
odkręcić górne ramię...



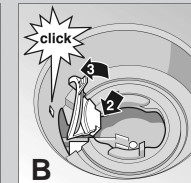
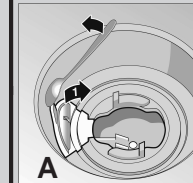
oczyścić pod bieżącą wodą (ewentualnie przy pomocy wykałaczki) ...



włożyć dolne ramię...



mocno dokręcić górne ramię



Usuwanie drobnych usterek we własnym zakresie ...

... bo samopomoc opłaca się!

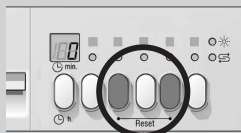
Zakłócenie	Możliwe przyczyny	Środki zaradcze
Resztki wody w urządzeniu	Pompa jest zablokowana Program nie jest jeszcze zakończony	<ul style="list-style-type: none"> ▶ Wyczyścić pompę (patrz powyżej). ▶ Zamknąć zmywarkę i poczekać na zakończenie programu (zaświecenie wskaźnika zakończenia programu) wzgl. anulować program (patrz anulowanie programu).
Urządzenie nie pracuje/zatrzymuje się	Zawór dopływu wody nie jest otwarty Załamanie węża dopływu wody Armatura dopływu wody zakleszczona lub osad wapnienny	<ul style="list-style-type: none"> ▶ Otworzyć zawór dopływu wody. ▶ Wąż dopływu wody ułożyć bez załamań. ▶ 1. Odkręcić przyłącze dopływu wody. ▶ 2. Wyczyścić sito w przyłączy wody. ▶ 3. Natężenie przepływu wody przy otwartym dopływie musi wynosić przynajmniej 9 l/min. ▶ W przypadku mniejszego natężenia przepływu wody zlecić wymianę armatury dopływu.
Zabarwienie naczyń z tworzywa sztucznego	Za mało środka czyszczącego Zafarbowanie przez barwniki artykułów spożywczych (sos pomidorowy)	<ul style="list-style-type: none"> ▶ Przestrzegać zaleceń producenta (środka czyszczącego). ▶ Zafarbowania nie stanowią problemu; ulegną wywabieniu przy kolejnych procesach zmywania.

Zakłócenie	Możliwe przyczyny	Środki zaradcze
Naczynia nie są czyste Resztki w formie piasku lub grudek na naczyniach	Naczynia przylegają do siebie lub leżą jedno na drugim Za mało środka czyszczącego Wybrano niewłaściwy program Dysze ramion spryskujących zatkane Filtr sitowy jest zabrudzony, nie jest mocno osadzony Ramiona spryskujące zablokowane	<ul style="list-style-type: none"> ▶ Naczynia ułożyć pojedynczo unikając ich stykania się. ▶ Przestrzegać zaleceń producenta (środka czyszczącego). ▶ Wybrać intensywniejszy program. ▶ Oczyszczyć filtr sitowy (patrz powyżej). ▶ Wyczyścić sitka (patrz powyżej). ▶ Naczynia ułożyć w taki sposób, aby ramiona spryskujące mogły się swobodnie kręcić.
Plamy i smugi	Za wysokie/niskie dozowanie płynu nabywającego	<ul style="list-style-type: none"> ▶ Przy pozostawianiu smug: zredukować dozowanie. ▶ Przy śladach wody lub wapna: zwiększyć dozowanie.
Mleczne naloty na naczyniach (możliwe do usunięcia)	Błędne nastawienie układu zmiękczenia wody; brak soli specjalnej	<ul style="list-style-type: none"> ▶ Nastawić prawidłowo układ zmiękczenia wody. ▶ Napełnić solą specjalną.
Mleczne naloty na naczyniach, szklanki mętne/matowe (niemożliwe do usunięcia)	Sztko nie nadaje się do zmywania w zmywarkach mechanicznych.	<ul style="list-style-type: none"> ▶ Używać szkła nadające się do zmywania w zmywarkach. ▶ Stosować łagodny środek czyszczący do szkła.
Rdza na sztućcach	Sztko nie są nierdzewne Utwardzone ostrza noży są bardziej wrażliwe Rdza innego pochodzenia	<ul style="list-style-type: none"> ▶ Używać sztućców przydatnych do zmywania w zmywarkach. ▶ Nigdy nie zmywać części rdzewiejących.

Dalsze wskazówki przedstawione są w instrukcji obsługi

Anulowanie programu ...

Podczas przebiegu programu obydwie przyciski oznakowane z **Reset** naciśniętą **jednocześnie** i przytrzymaną przez ok. 3 sekundy (RESET).



▶ Pojawi się "0"
po upływie 1 minuty
Koniec programu

▶ Wyłączyć urządzenie

Właściwe wkładanie naczyń ...

Naczynia nadające się do zmywarek (bez resztek popiołu, wosku, smaru, farby etykietek samoprzylepnych; z grubsza usunąć większe resztki marmolady, produktów mlecznych i potraw) uporzędkować zgodnie z instrukcją obsługi i sprawdzić, czy ramiona spryskujące mogą się swobodnie kręcić.