
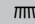
 Kurz und handlich: alles, was Ihre Spülmaschine braucht...
Vor dem ersten Gebrauch dennoch Aufstell- und Gebrauchsanleitung lesen!

1

Enthärtungsanlage einstellen *

Härtewert beim Wasserwerk erfragen und eintragen ...

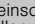
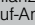
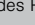
Einstellwert ablesen ...

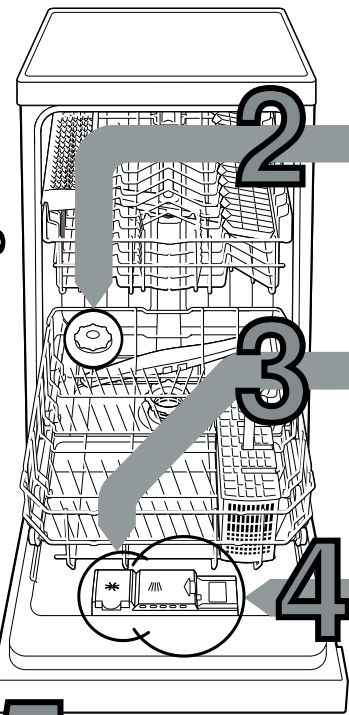
°dH	Härtebereich	mmol/l	Stufe			End
0-6	weich	0-1,1	0	<input type="radio"/>	<input type="radio"/>	<input type="radio"/>
7-16	mittel	1,2-2,9	1	<input checked="" type="radio"/>	<input type="radio"/>	<input type="radio"/>
17-21	hart	3,0-3,7	2	<input checked="" type="radio"/>	<input checked="" type="radio"/>	<input type="radio"/>
22-35	hart	3,8-6,2	3	<input checked="" type="radio"/>	<input checked="" type="radio"/>	<input checked="" type="radio"/>

* nur vor dem ersten Spülen oder bei veränderter Wasserhärte

Schnell erledigt ...

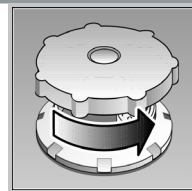
und so einstellen

- Tür schließen.
- Programmwähler von der 12-Uhr-Stellung aus gegen den Uhrzeigersinn um eine Rastung nach links drehen..
- Hauptschalter einschalten und mindestens 3 Sekunden gedrückt halten. Die Salznachfüllanzeige  blinkt, Anzeige "Wasserzulauf prüfen"  und Programmablauf-Anzeige  leuchten (werkseitig 2).
- Durch drehen des Programmwählers den Einstellwert verändern (0-3).
- Hauptschalter ausschalten. Der eingestellte Wert ist im Gerät gespeichert.

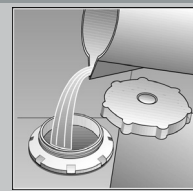


2 Spezi­alsalz einfüllen

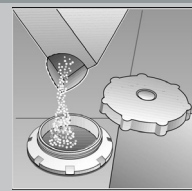
Löst Kalk (nicht nötig bei Einstellwert 0!) ...



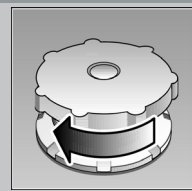
Deckel aufdrehen.



Nur vor dem ersten Spülen den Salzbehälter mit Wasser füllen.



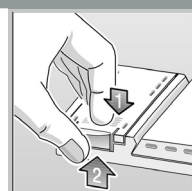
Spezi­alsalz einfüllen (nie Reiniger einfüllen!).



Deckel schließen. Umgehend spülen.

3 Klarspüler einfüllen

Macht blitzblank ...



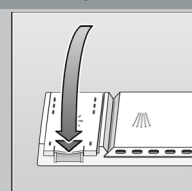
Markierung 1 drücken, Deckel 2 anheben.



Nachfüllen, wenn Klarspüler­nachfüll­anzeige leuchtet!



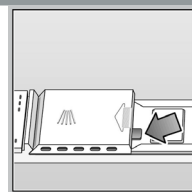
Klarspüler einfüllen.



Deckel schließen. KLICK!

4 Reiniger einfüllen

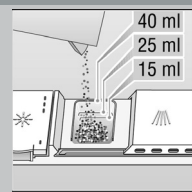
Viel Schmutz, viel Reiniger ...



Eventuell Deckel öffnen (Taste drücken).

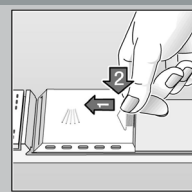


Achtung, Kombi­pro­duk­te nicht für alle Programme geeignet, Herstellerhinweise beachten.



40 ml
25 ml
15 ml

Reiniger nur in trockene Reinigerkammer einfüllen.



Deckel zuschieben, drücken. PLOPPI!

6 Programm wählen

Schnell, sparsam oder intensiv ...

Programmübersicht

In dieser Übersicht ist die max. mögliche Programmanzahl dargestellt. Die entsprechenden Programme Ihres Gerätes entnehmen Sie bitte Ihrer Bedienblende

Die Programm­daten sind Labormesswerte nach europäischer Norm EN 50242. Abweichungen in der Praxis sind möglich.

	Intensiv 70°	Normal 65°	Eco 50°	Sanft 40°	Schnell 35°	Vorspülen
Dauer in Minuten	120	130	140	70	30	20
Stromverbrauch in kWh	1,30	1,25	0,80	0,70	0,65	0,10
Wasserverbrauch in Liter	15	16	11	13	10	4

5 Gerät einschalten

Los geht's...
Hauptschalter einschalten, Programmablauf-Anzeige leuchtet.


8 Gerät ausschalten


Alles klar...
Wenn die Programmende-Anzeige leuchtet, Hauptschalter ausschalten.

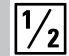
7

Zusatzfunktionen **

Machen flexibel...

 **Zeitvorwahl**
... Programm wählen, Zeitvorwahl­ta­ste drücken: verschiebt Programmstart um 3, 6 oder 9 Stunden.

 **Zeitsparen (VarioSpeed)**
... wird durch erhöhten Energieeinsatz bei gleichbleibender Reinigungsleistung erzielt.

 **Halbe Beladung**
... bei wenig Geschirr, spart Wasser, Energie und Zeit.

** je nach Modell

Wartung und Pflege

Für perfekte Spülergebnisse ...

Abwasserpumpe reinigen

Siebe
...kontrollieren,
eventuell
reinigen

Siebzylinder drehen,
Siebssystem
entnehmen ...

unter
fließendem
Wasser
abspülen ...

einsetzen ...

Siebssystem
zuschrauben
**MARKIERUNG
BEACHTEN!**

- Netzstecker ziehen
- Siebe entfernen und Wasser ausschöpfen
- Abdeckung abschrauben (Torx T20)
- Bereich des Flügelrades auf Fremdkörper prüfen
- Abdeckung einschrauben
- Siebe einsetzen

Sprüharme
...Verstopfungen/
Ablagerungen
entfernen

unteren Arm nach
oben ziehen ...

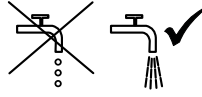
oberen Arm
abschrauben ...

unter fließendem
Wasser (eventuell
mit Zahnstocher)
Sprühdüsen
säubern ...

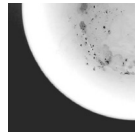
Kleine Fehler selbst beheben ...

... denn Selbsthilfe lohnt sich!

Weitere Hinweise finden Sie in der Gebrauchsanleitung

Störung	Mögliche Ursachen	Abhilfe
Anzeige "A" leuchtet	Zulaufarmatur verklemmt oder verkalkt 	<ul style="list-style-type: none"> ▶ Zulaufarmatur öffnen. ▶ 1. Wasseranschluß abschrauben. ▶ 2. Sieb im Wasseranschluß säubern. ▶ 3. Durchflußmenge muß bei geöffnetem Wasserzulauf min. 9 l/min betragen. Bei geringerem Durchfluß Zulaufarmatur austauschen lassen. ▶ Zulaufschlauch knickfrei verlegen.
Restwasser in Gerät und "A" leuchtet	Siebe verschmutzt oder verstopft Abwasserschlauch ist verstopft oder geknickt Abwasserpumpe blockiert	<ul style="list-style-type: none"> ▶ Siebe reinigen (siehe oben). ▶ Abwasserschlauch knickfrei verlegen. ▶ Abwasserpumpe reinigen (siehe oben).
Restwasser im Gerät	Programm noch nicht beendet	<ul style="list-style-type: none"> ▶ Gerät schließen und einschalten bzw. Programm abbrechen (siehe Programm abbrechen).

Rost auf dem Besteck	Besteck nicht rostbeständig Harte Messerlingen sind anfälliger Fremdrost	<ul style="list-style-type: none"> ▶ Spülmaschinenbeständiges Besteck verwenden. ▶ Niemals rostende Teile im Gerät spülen.
----------------------	--	--

Störung	Mögliche Ursachen	Abhilfe
Geschirr ist nicht sauber Sand oder griesartige Rückstände auf dem Geschirr 	Geschirr liegt aneinander bzw. übereinander Zu wenig Reiniger Ungeeignetes Programm gewählt Sprühdüsen verstopft Siebe verschmutzt, sitzen nicht fest Sprüharme blockiert	<ul style="list-style-type: none"> ▶ Geschirrtteile vereinzeln, Anlagestellen vermeiden. ▶ Herstellerangaben (Reiniger) beachten. ▶ Stärkeres Programm wählen. ▶ Sprüharme reinigen (siehe oben). ▶ Siebe reinigen (siehe oben). ▶ Geschirr so einräumen, dass Sprüharme frei drehen können.

Flecken und Schlieren	Klarspülerdosierung zu hoch / zu niedrig dosiert	<ul style="list-style-type: none"> ▶ Bei Schlieren: Dosierung reduzieren. ▶ Bei Wasser oder Kalkflecken: Dosierung erhöhen.
Geschirr ist nicht trocken	Klarspüler Verwendeter kombinierter Reiniger hat schlechte Trocknungsleistung. Geräteeinstellung	<ul style="list-style-type: none"> ▶ Dosierung erhöhen. Produkt wechseln. ▶ Klarspüler verwenden. ▶ Intensivtrocknung aktivieren (je nach Modell)
Milchige Beläge auf dem Geschirr (entfernbar)	Wasserenthärtung falsch eingestellt; Spezialsalz fehlt	<ul style="list-style-type: none"> ▶ Enthärtungsanlage richtig einstellen. ▶ Spezialsalz nachfüllen.
Milchige Beläge, Gläser eingetrübt / blind (nicht entfernbar)	Gläser nicht spülmaschinenfest.	<ul style="list-style-type: none"> ▶ Spülmaschinenbeständige Gläser verwenden. ▶ Glasschonenden Reiniger verwenden.
Kunststoff / Geschirrtteile verfärbt	Zu wenig Reiniger Verfärbungen durch Lebensmittelfarbstoffe (Tomatensauce)	<ul style="list-style-type: none"> ▶ Herstellerangaben (Reiniger) beachten. ▶ Verfärbungen sind unbedenklich; Verblassen bei weiteren Spülgängen.

Programm unterbrechen ...

Programm abbrechen ...

Richtig einräumen ...

- Hauptschalter ausschalten.
- Zum Fortsetzen Tür schließen und Hauptschalter wieder einschalten.

- Während des Programms den Programmwähler auf die Pos. Reset drehen.
- Der Programmablauf dauert ca. 1 Minute.
- Hauptschalter nach dem Ablauf ausschalten.

Spülmaschinenfestes Geschirr (ohne Rückstände von Asche, Wachs, Schmierfett, Farbe, Klebe-Etiketten; große Reste von Marmelade, Milchprodukten und Speisen grob entfernen) einordnen gemäß Gebrauchsanleitung und prüfen, ob sich die Sprüharme frei drehen können