



Krótko i zwięźle:  
Wszystko co Państwa zmywarka potrzebuje...  
**Przed pierwszym użyciem mimo wszystko przeczytać instrukcję ustawienia i obsługi!**

1

**Nastawianie układu zmiękczenia**

Zasięgnąć informacji o twardości wody w przedsiębiorstwie wodociągów i wpisać ...

Odczytać wartość ustawienia ...

°dH	°fH	°Clarke	g/mol/l	Wartość ustawienia na przyrządzie	End
0-6	0-11	0-8	0-1,1	0	○ ○ ○
7-16	12-29	9-20	1,2-2,9	1	● ○ ○
17-21	30-37	21-26	3,0-3,7	2	● ● ○
22-35	38-62	27-44	3,8-6,2	3	● ● ●

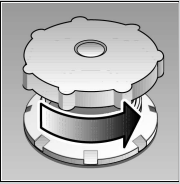
\* tylko przed pierwszym zmywaniem lub zmienionej twardości wody

Szybko wykonane ...

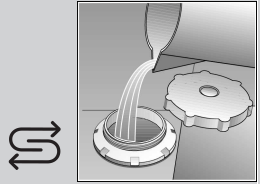
i tak ustawić

- Przekręcić programator z położenia „12 godzina” przeciwnie do ruchu wskazówek zegara o jedną zapadkę w lewo.
- Nacisnąć włącznik główny i przez conajmniej 3 sek. przytrzymać go wciśnięty. Miga wskaźnik braku soli specjalnej , świeci się wskaźnik skontrolowania dopływu wody oraz wskaźnik przebiegu programu (fabrycznie 1).
- Przekręcając programator zmienić wartość ustawienia (od 0 do 3).
- Wyłączyć wyłącznik główny. Nastawienie pozostaje zapisane w pamięci.

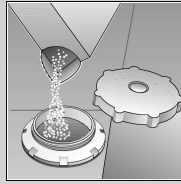
Rozpuszcza wapno (zbędne przy wartości ustawienia 0 ! ) ...



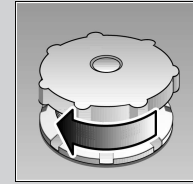
Odkręcić zakrętkę.



Tylko przed pierwszym zmywaniem wlać ok. 1 l wody do zbiornika na sól.

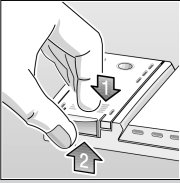


Napełnić solą specjalną maks. 1,5 kg (nigdy środek do zmywania!).



Zamknąć zakrętkę. Niezwłocznie przystąpić do zmywania.

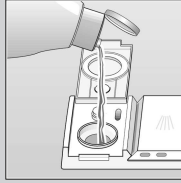
Czyści na wysoki połysk...



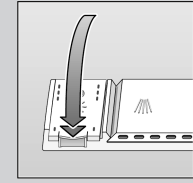
Nacisnąć znak 1, podnieść pokrywę 2.



Napełniać zawsze przy jasnym wskaźniku stanu napełnienia!

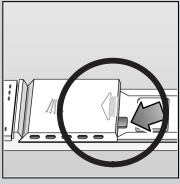


Napełnić płynem nabtyszczającym.



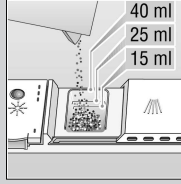
Zamknąć zakrętkę. KLACK!

Dużo zabrudzenia, dużo proszku...

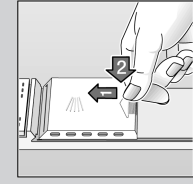


Ewentualnie otworzyć pokrywę (nacisnąć trzpień).

**Uwaga!**  
Zespolone środki czyszczące nie nadają się do wszystkich programów, przestrzegając przepisów producenta.



Napełnić środkiem czyszczącym.



Zasunąć pokrywę, nacisnąć ją. PLOPP!

Szybko, oszczędnie albo intensywnie...

**Przegląd programów**

W tym przeglądzie przedstawiono maksymalnie możliwą ilość programów. Odpowiednie programy stojące do dyspozycji w Państwa zmywarce zaznaczone są na pulpicie obsługi.

Parametry programów opierają się o pomiary laboratoryjne według normy europejskiej EN 50242.  
W praktyce zachodzi możliwość wystąpienia odchyłek.

	Intensywny 70°	Normalny 65°	Eco 50°	Łagodny 40°	Szybki 35°	Zmywanie wstępne
Czas w minutach	103	140	155	71	30	20
Zużycie energii w kWh	1,40	1,35	0,80	0,70	0,50	0,10
Zużycie wody w litrach	20	18	13	14	10	4

**Programy dodatkowe \*\***

Rozszerzają możliwości...



**Nastawianie czasu ...**  
h. Wybrać program, nacisnąć przycisk nastawiania czasu: start programu przesuwają się o 3, 6 lub 9 godzin.

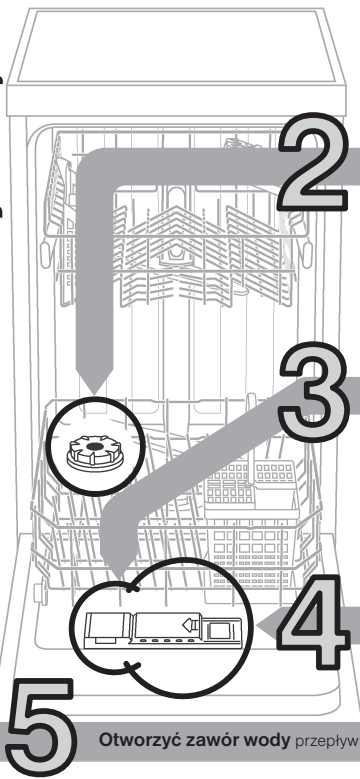


**Skrócenie fazy programu (VarioSpeed)**  
... zostaje osiągnięte przy zwiększonym zużyciu energii i takiej samej jakości czyszczenia i suszenia.



**Zapełnienie w połowie**  
... w przypadku małej ilości naczyń, umożliwia oszczędność wody, energii i czasu.

\*\* w niektórych modelach



2 Napełnić solą specjalną

3 Napełnić płynem nabtyszczającym

4 Napełnić środkiem czyszczącym

5 Otworzyć zawór wody przepływ wody ...

6 Wybrać program

7 Włączyć zmywarkę Zaczyna się ...

Zamknąć drzwi. Nacisnąć włącznik główny, wyświetlacz przebiegu programu świeci się.

8 Wyłączyć urządzenie Wszystko jasne ...

Po zaświeceniu się wskaźnika zakończenia programu wyłączyć włącznik główny. Zamknąć zawór wody.

8

9

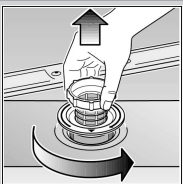
## Przeglądy i konserwacja

Aby osiągnąć perfekcyjne rezultaty zmywania...

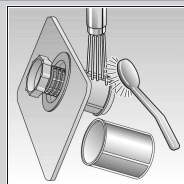
## Oczyszczenie pompy odpływu \*

### Sitka ...

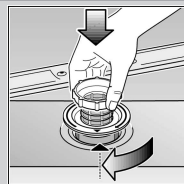
skontrolować, ewentualnie wyczyścić



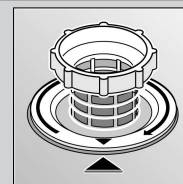
Sitko walcowe przekręcić, wyjąć system sit ...



Splukać pod bieżącą wodą ...



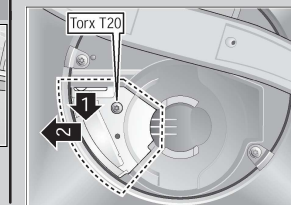
włożyć ...



Wkręcić system sitowy ZWAŻAĆ NA OZNAKOWANIE!

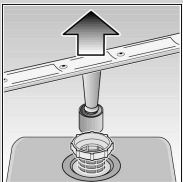
\* w niektórych modelach

- Wyczerpać resztę wody i usunąć filtr sitowy.
- Odkręcić osłonę (narzędzie z końcówką Torx T20)
- Sprawdzić obszar koła łopatkowego pod względem obecności przypadkowych przedmiotów.
- Przykręcić znów osłonę i założyć filtr sitowy

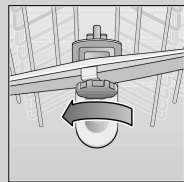


### Ramiona spryskujące ...

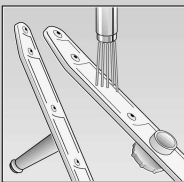
Usunąć zatkanie / osady



Dolne ramię pociągnąć do góry ...



Odkręcić górne ramię ...



Ramiona spryskujące czyścić pod bieżącą wodą (ewentualnie posłużyć wykałaczka)



Założyć ramię dolne ...

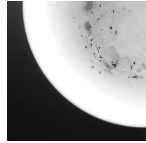


Mocno przykręcić górne ramię

## Usuwanie drobnych usterek we własnym zakresie ...

... bo samopomoc opłaca się!

Zakłócenie	Możliwe przyczyny	Środki zaradcze
Resztki wody w urządzeniu	Pompa jest zablokowana Program nie jest jeszcze zakończony	<ul style="list-style-type: none"> <li>▶ Wyczyścić pompę (patrz powyżej).</li> <li>▶ Zamknąć zmywarkę i poczekać na zakończenie programu (zaświecenie wskaźnika zakończenia programu) wzgl. anulować program (patrz anulowanie programu).</li> </ul>
Urządzenie nie pracuje / zatrzymuje się	Zawór dopływu wody nie jest otwarty Załamanie węża dopływu wody	<ul style="list-style-type: none"> <li>▶ Otworzyć zawór dopływu wody.</li> <li>▶ Wąz dopływu wody ułożyć bez załamań.</li> </ul>
Skontrolować dopływ wody. Wskaźnik świeci się.	Armatura dopływu wody zakleszczona lub osad wapnienny	<ol style="list-style-type: none"> <li>1. Odkręcić przyłącze dopływu wody.</li> <li>2. Wyczyścić sito w przyłączy wody.</li> <li>3. Natężenie przepływu wody przy otwartym dopływie musi wynosić przynajmniej 9 l/min.</li> </ol> <p>W przypadku mniejszego natężenia przepływu wody zlecić wymianę armatury dopływu.</p>
Zabarwienie naczyń z tworzywa sztucznego	Za mało środka czyszczącego	<ul style="list-style-type: none"> <li>▶ Przestrzegać zaleceń producenta (środka czyszczącego).</li> </ul>
	Zafarbowanie przez barwniki artykułów spożywczych (sos pomidorowy)	<ul style="list-style-type: none"> <li>▶ Zafarbowania nie stanowią problemu; ulegną wywabiению przy kolejnych procesach zmywania.</li> </ul>

Zakłócenie	Możliwe przyczyny	Środki zaradcze
Naczynia nie są czyste Resztki w formie piasku lub grudek na naczyniach	Naczynia przylegają do siebie lub leżą jedno na drugim Za mało środka czyszczącego	<ul style="list-style-type: none"> <li>▶ Naczynia ułożyć pojedynczo unikając ich stykania się.</li> <li>▶ Przestrzegać zaleceń producenta (środka czyszczącego).</li> </ul>
	Wybrano niewłaściwy program Dysze ramion spryskujących zatkane Filtr sitowy jest zabrudzony, nie jest mocno osadzony Ramiona spryskujące zablokowane	<ul style="list-style-type: none"> <li>▶ Wybrać intensywniejszy program.</li> <li>▶ Oczyszczyć filtr sitowy (patrz powyżej).</li> <li>▶ Wyczyścić sitka (patrz powyżej).</li> </ul>
Plamy i smugi	Za wysokie/niskie dozowanie płynu nabyluszczającego	<ul style="list-style-type: none"> <li>▶ Przy pozostawianiu smug: zredukować dozowanie.</li> </ul>
Mleczne naloty na naczyniach (możliwe do usunięcia)	Błędne nastawienie układu zmiękczenia wody; brak soli specjalnej	<ul style="list-style-type: none"> <li>▶ Przy śladach wody lub wapna: zwiększyć dozowanie.</li> <li>▶ Nastawić prawidłowo układ zmiękczenia wody.</li> <li>▶ Napełnić solą specjalną.</li> </ul>
Mleczne naloty na naczyniach, szklanki mętne/matowe (niemożliwe do usunięcia)	Sztko nie nadaje się do zmywania w zmywarkach mechanicznych.	<ul style="list-style-type: none"> <li>▶ Używać szkła nadające się do zmywania w zmywarkach.</li> <li>▶ Stosować łagodny środek czyszczący do szkła.</li> </ul>
Rdza na sztućcach	Sztućce nie są nierdzewne Utwardzone ostrza noży są bardziej wrażliwe Rdza innego pochodzenia	<ul style="list-style-type: none"> <li>▶ Używać sztućców przydatnych do zmywania w zmywarkach.</li> <li>▶ Nigdy nie zmywać części rdzewiejących.</li> </ul>

Dalsze wskazówki przedstawione są w instrukcji obsługi

## Przerwanie programu ...

## Anulowanie programu ...

## Właściwe wkładanie

- Wyłączyć wyłącznik główny.
- W celu kontynuowania zamknąć drzwi zmywarki, nacisnąć znów wyłącznik główny.

- Podczas przebiegu programu przekręcić programator do pozycji RESET.
- Przebieg programu trwa ok. 1 minutę.
- Po przebiegu programu wyłączyć wyłącznik główny.

Naczynia nadające się do zmywarek (bez resztek popiołu, wosku, smaru, farby, etykietek samoprzylepnych; z grubsza usunąć większe resztki marmolady, produktów mlecznych i potraw) uporządkować zgodnie z instrukcją obsługi i sprawdzić, czy ramiona spryskujące mogą się swobodnie kręcić.