



Röviden és közérthetően: minden, ami a mosogatógéphez kell ...
Az első használat előtt feltétlenül olvassa el a felállítási és használati utasítást!

1

A lágyítóberendezés beállítása*

A vízkeménységről érdeklődjön a vízműveknél, majd írja be az értéket ...

* csak az első mosogatás előtt vagy ha a vízkeménység értéke megváltozott

Olvassa le a beállítási értéket ...

°dH	°fH	°Clarke	mmol/l	Beállítási érték a készüléken
0-6	0-11	0-8	0-1,1	0
7-16	12-29	9-20	1,2-2,9	1
17-21	30-37	21-26	3,0-3,7	2
22-35	38-62	27-44	3,8-6,2	3



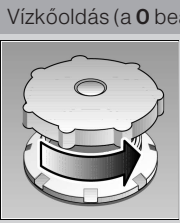
Hamar kész ...

és így állítsa be

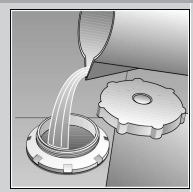
- A programválasztót 12 óra állásból az óramutató járásával ellentétesen egy szünettel forgassa balra!
- Kapcsolja be a főkapcsolót és legalább 3 sec-ig tartsa lenyomva! Villog a só-utántöltésjelző, világít az „Ellenőrizze a vizet” jelző és a programlefutás-jelző (gyárilag 2).
- A programválasztó forgatásával módosíthatja a beállított értéket (0-3).
- Kapcsolja ki a főkapcsolót. A beállított értéket a gép elmenti.

2

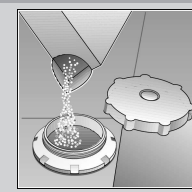
A speciális só betöltése



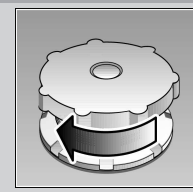
Csavarja le a fedelet.



Töltsön kb. 1 l vizet a sótartályba (ezt csak a készülék első használata előtt tegye).



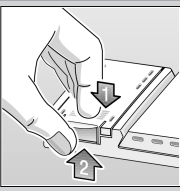
Töltsön max. 1,5 kg speciális sót (soha ne tisztítószert!) a tartályba.



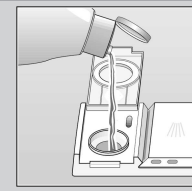
Zárja vissza a fedelet. Azonnal mosogathat.

3

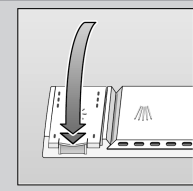
Az öblítőszer betöltése



Nyomja meg az 1-es jelzést, emelje fel a 2-es fedelet.



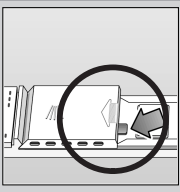
Töltse be az öblítőszer.



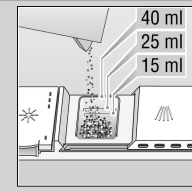
Zárja vissza a fedelet. KATT!

4

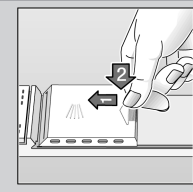
Mosogatószer betöltése



Sok szennyeződés, sok tisztítószer ...
Esetleg nyissa ki a fedelet (nyomja meg a pecket).
Figyelem! A kombinált termékek nem alkalmasak minden programhoz, vegye figyelembe a gyártó utasításait.



Töltse be a tisztítószert.



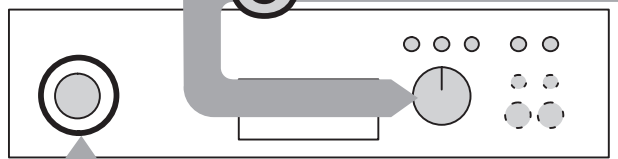
Tolja vissza a fedelet, nyomja le. KOPP!

5

Nyissa ki a vízcsapot Folyik a víz ...

6

A program kiválasztása



Gyors, takarékos vagy intenzív ...

Programtáblázat

Ez a táblázat az összes lehetséges programot tartalmazza. A készülékének megfelelő programot a kezelőlap alapján válassza ki.

A programadatok laborban mért értékek és megfelelnek az EN 50242 európai normának.
A gyakorlatban lehetségesek az eltérések.

	Intenzív 70°	Normál 65°	Eco 50°	Kimélő 40°	Gyors 35°	Előmosogatás
Időtartam percben	115	140	140	75	30,0	19,0
Áramfogyasztás kWh-ban	1,70	1,60	1,05	0,90	0,70	0,10
Vízfogyasztás literben	21,0	19,0	14,0	15,0	10,0	4,00

8

Kiegészítő programok **

Rugalmasan csinálják ...



Öblítés

... az alsó kosárban levő edényekhez, a program indítása után automatikus, 5 g extra tisztítószert szórjon a nyitott ajtóra!



Időtartam lerövidítése/ Időmegetakarítás

... lerövidíti a tisztítást, csökkenti a szárítást.



Fele mennyiség

... kevés edény esetén, vizet, energiát és időt takarít meg.



Extra szárítás

... az utolsó öblítés közben a magasabb hőmérséklet révén javítja a szárítási eredményt. (Ügyeljen az érzékeny edényrészekre)

** néhány modellnél

9

A készülék bekapcsolása Kezdődhet a mosogatás ...

Zárja be az ajtót. Nyomja meg a főkapcsolót! Világít a programlefutás-jelző.

A készülék kikapcsolása Minden tiszta ...

Ha világít a programvég-jelző, kapcsolja ki a főkapcsolót! Zárja el a vízcsapot.

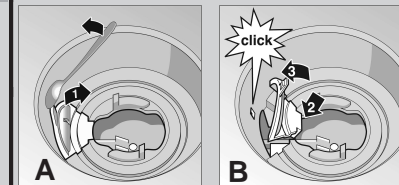
Karbantartás és ápolás

Hogy a mosogatás tökéletes legyen ...

Szennyvíz-szivattyú *

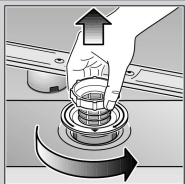
* néhány modellnél

- a főkapcsolót kapcsolja ki
- esetleg meregesse ki a vizet
- szerelje ki a szűrőket
- távolítsa el a fedelet (⇒A)
- ellenőrizze, hogy a belső térben vannak-e idegen testek és esetleg távolítsa el azokat
- újra tegye be a fedelet (⇒B)
- ismét helyezze be a szűrőket és csavarozza be!

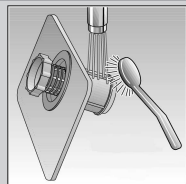


Szűrők ...

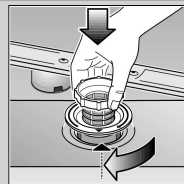
ellenőrizze, esetleg tisztítsa meg őket



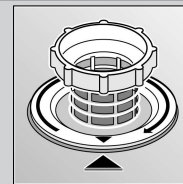
Forgassa el a szűrőhengert, vegye ki a szűrőrendszert ...



csapvíz alatt mossa le ...



helyezze vissza ...

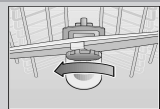
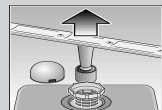


csavarja vissza a szűrőrendszert **ÜGYELJEN A JELZÉSRE!**

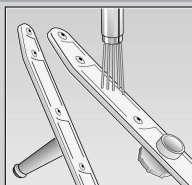
Mosogatókarok ...

távolítsa el a dugulásokat/lerakódásokat

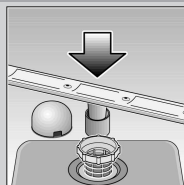
az alsó kart húzza felfelé ...



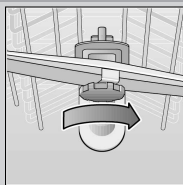
csavarja le a felső kart ...



csapvíz alatt (esetleg fogpiszkáló segítségével) tisztítsa meg ...



helyezze vissza az alsó kart ...



csavarja be erősen a felső kart

Kisebb zavarok sajátkezü elhárítása ...

... Nézzen utána, megéri!

Hibajelenség	Lehetséges okok	A hiba elhárítása
A készülékben maradék víz van	A szennyvízszivattyú leblokkolt A program még nem fejeződött be	<ul style="list-style-type: none"> Tisztítsa meg a szennyvízszivattyút (lásd fent)! Zárja be a gépet, kapcsolja be és várja meg a program végét (a programvég-kijelző világít) ill. szakítsa meg a programot (lásd a programmegszakítást)!
A készülék nem működik/áll	A hozzáfolyó szerelvény nincs nyitva A hozzáfolyó tömlőt megtört	<ul style="list-style-type: none"> Nyissa ki a hozzáfolyó szerelvényt! A hozzáfolyó tömlőt megtörés nélkül helyezze el!
Világít az 'Ellenőrizze a vizet!' jelző	A hozzáfolyó szerelvény összenyomódott vagy elvízkövesedett	<ol style="list-style-type: none"> 1. A vízcsatlakozást csavarja le! 2. Tisztítsa meg a vízcsatlakozásban levő szűrőt! 3. ha nyitva a vízcsap, az átfolyási mennyiség min. 9 l/min kell, hogy legyen. Kisebb átfolyás esetén ki kell cserélni a hozzáfolyó szerelvényt.
A műanyag/egyéb edények elszíneződtek	Túl kevés a mosogatószer Élelmiszer-színezékek által okozott elszíneződések (paradicsomszósz)	<ul style="list-style-type: none"> Tartsa be a gyártó (mosogatószer) előírásait! Az elszíneződések jelentéktelenek; a további öblítéseknel eltűnnek.

Hibajelenség	Lehetséges okok	A hiba elhárítása
Az edény nem tiszta Homok vagy grízszerű maradványok az edényen	<p>Az edények egymáson ill. egymás fölött vannak</p> <p>Túl kevés a mosogatószer</p> <p>Nem megfelelő programot választott</p> <p>A mosogatókar-fűvókák eltömödtek</p> <p>A szűrők elszennyeződtek, nem illeszkednek jól</p> <p>A mosogatókarok leblokkoltak</p>	<ul style="list-style-type: none"> Az edényeket egyenként elkülönítve rakja be, kerülje a ráfekvéseket! Tartsa be a gyártó (mosogatószer) előírásait! Erősebb programot válasszon! Tisztítsa meg a mosogató karokat (l.m.f.) Tisztítsa meg a szűrőket (lásd fent)! Az edényt úgy helyezze el, hogy a mosogatókarok szabadon foroghassanak!
Foltok és fátýolosodás	Túl sok/túl kevés az öblítőszer-adagolás	<ul style="list-style-type: none"> Fátýolosodás esetén: csökkentse az adagolást! Víz- vagy vízkőfoltok esetén: növelje az adagolást!
Tejszínú lerakódások az edényeken (eltávolíthatók)	Rosszul állította be a vízkeménységet;	<ul style="list-style-type: none"> Helyesen állítsa be a vízlágyító berendezést! Töltsön be sót!
Tejszínú bevonatok, az üveg nemű homályos/fénytelen (nem eltávolítható)	Hiányzik a só A poharak nem alkalmasak a mosogatógépben való mosogatóásra.	<ul style="list-style-type: none"> Mosogatógépben mosogatható üvegárut használjon! Üvegkímélő mosogatószert használjon!
Rozsdafolt az evőeszközön	Az evőeszköz nem rozsdamentes Kemény késpengék hajlamosabbak Külső rozsdá	<ul style="list-style-type: none"> Mosogatógépben mosogatóásra alkalmas evőeszköz használjon! Soha ne mosogasson a gépben rozsdásodó eszközöket!

A további útmutatásokat megtalálja a használati utasításban

A program megszakítása ...

A program leállítása ...

A helyes elrendezés ...

- Kapcsolja ki a főkapcsolót.

- Program közben a forgassa a programválasztót Reset pozícióba!

- A folytatáshoz zárja be az ajtót, újra kapcsolja be a főkapcsolót!

- A program lefutása kb. 1 percig tart.

- A főkapcsolót a folyamat végén kapcsolja ki!

A mosogatógépben is elmosogatható edényeket (anélkül, hogy azokon hamu-, viasz-, zsiradék-, festékmarmadványok vagy címkék lennének; a nagyobb mennyiségű gyümölcsíz-, tejtermék- vagy ételmaradékokat nagyjából távolítsa el) a használati utasításnak megfelelően rendezze el, majd ellenőrizze, hogy a mosogatókarok tudnak-e szabadon forogni.