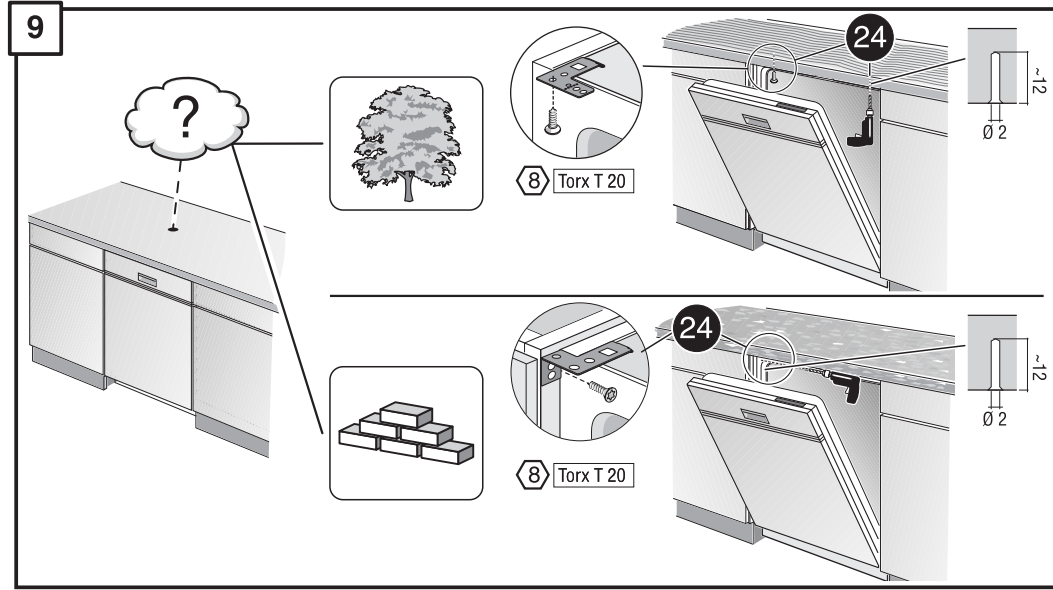
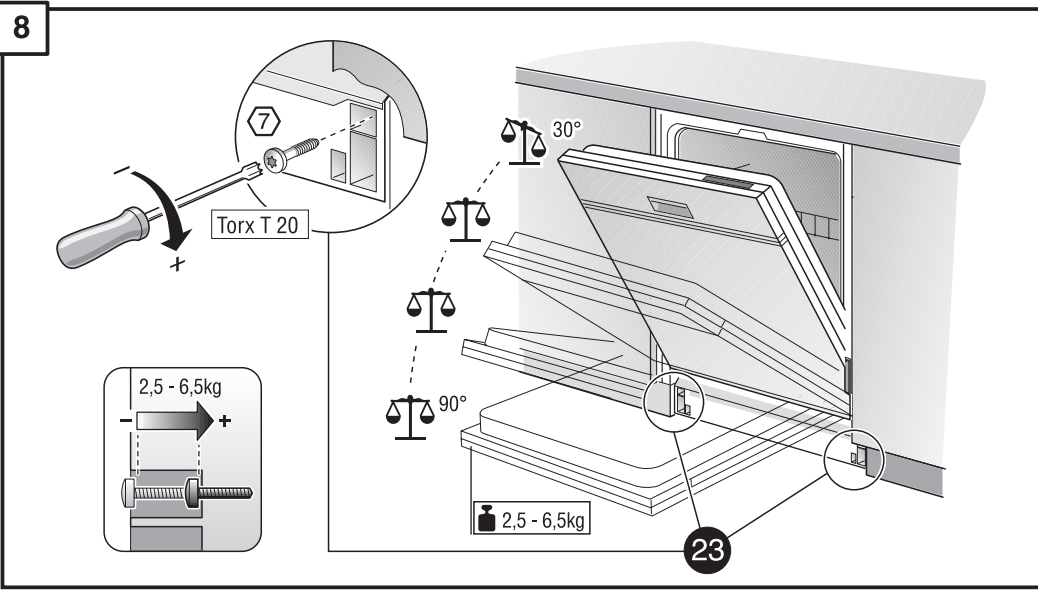
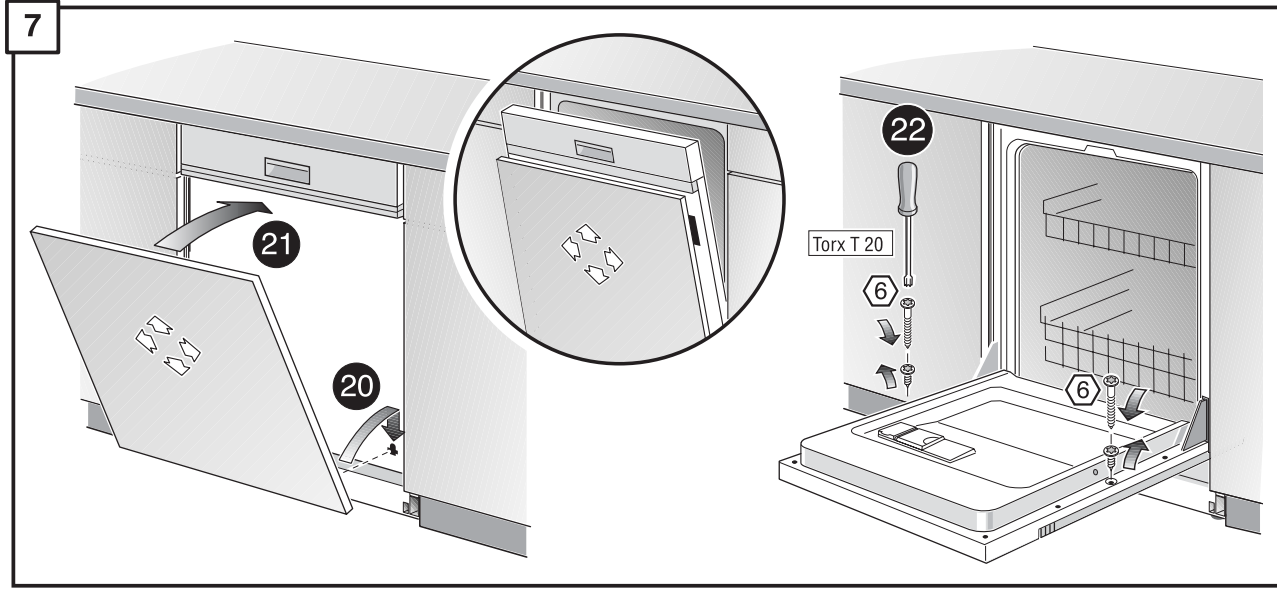
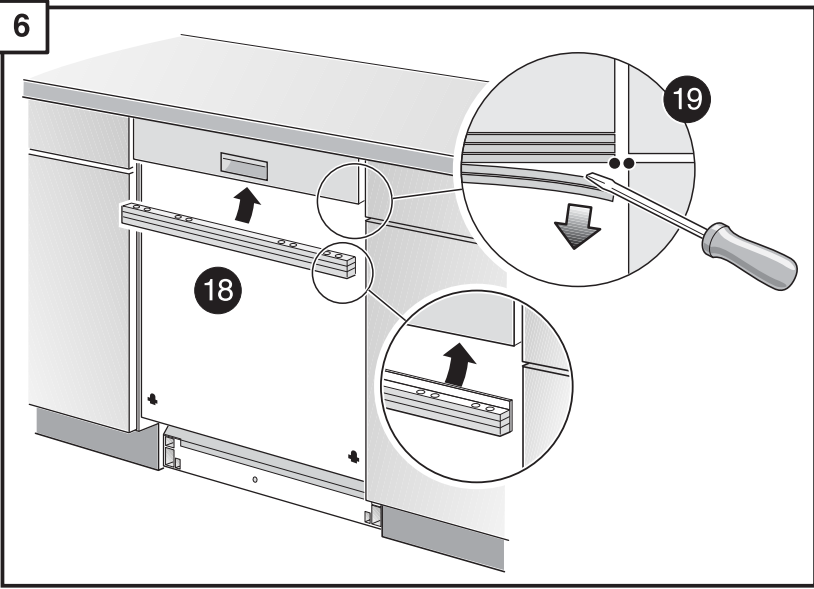
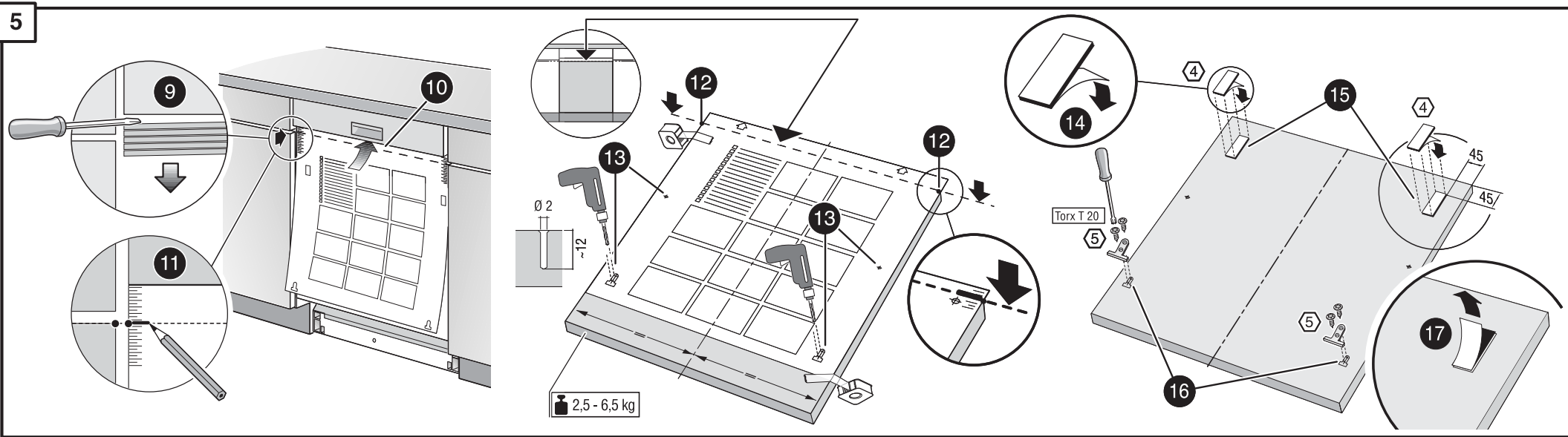
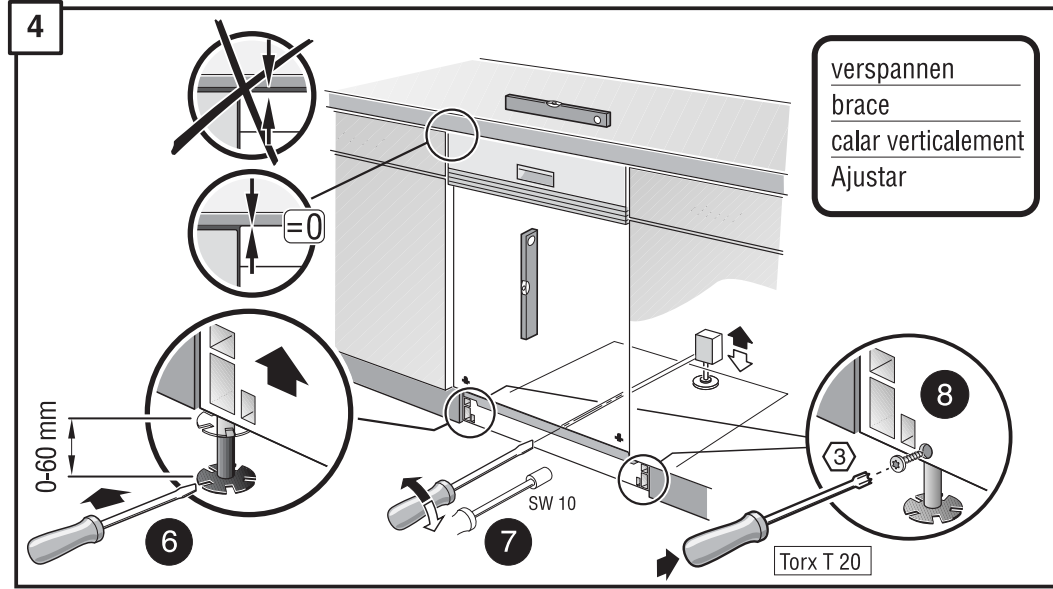
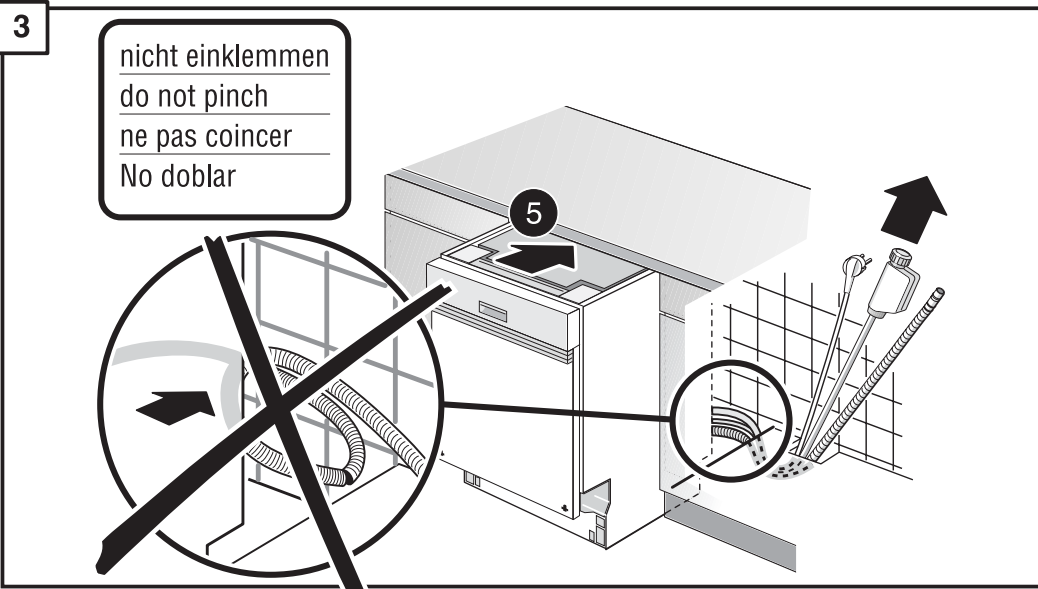
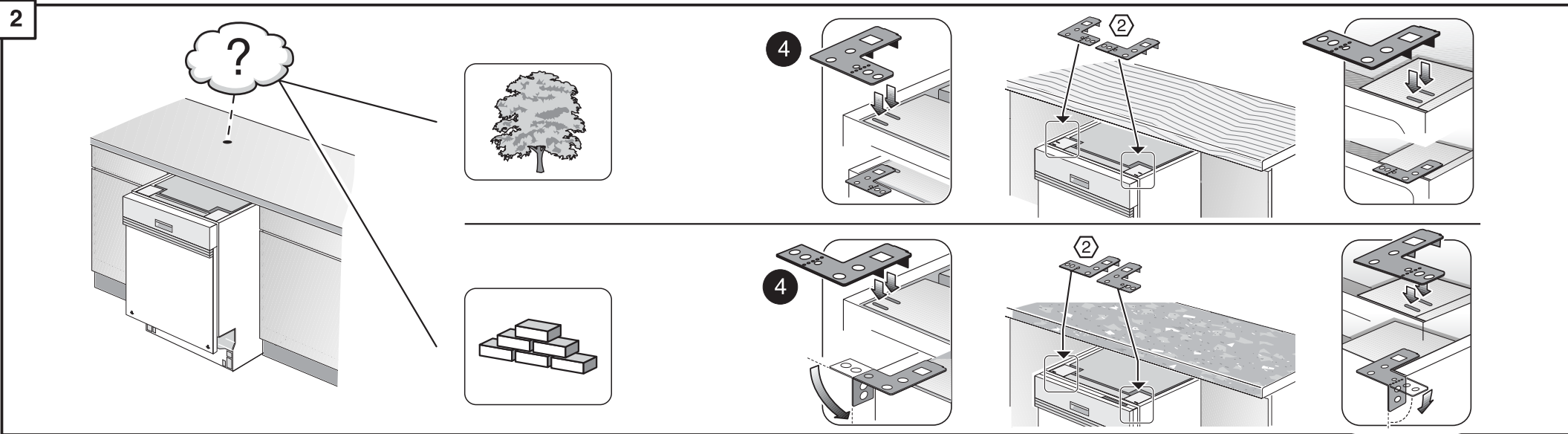
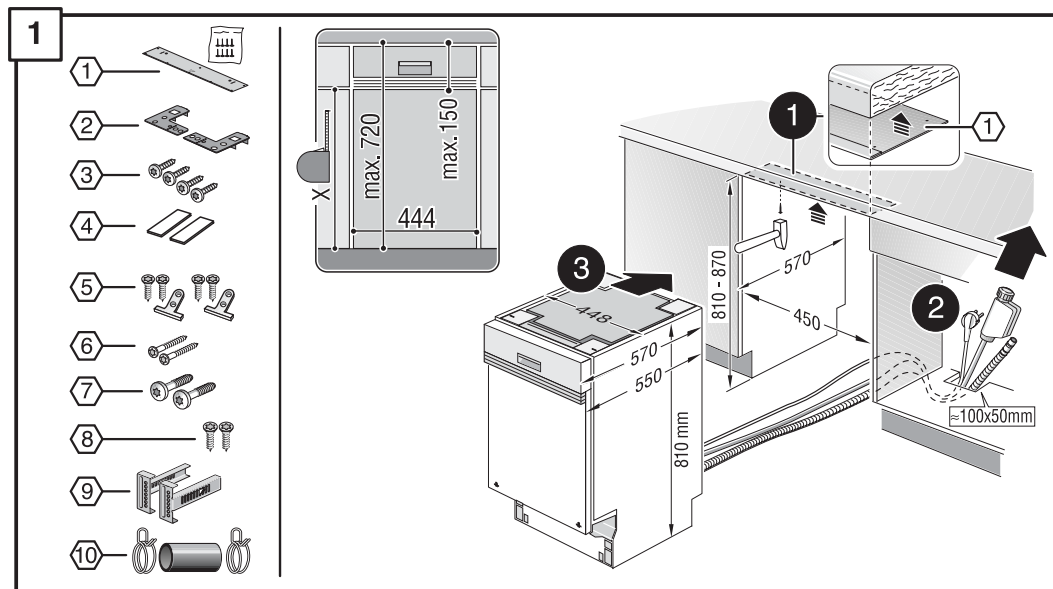


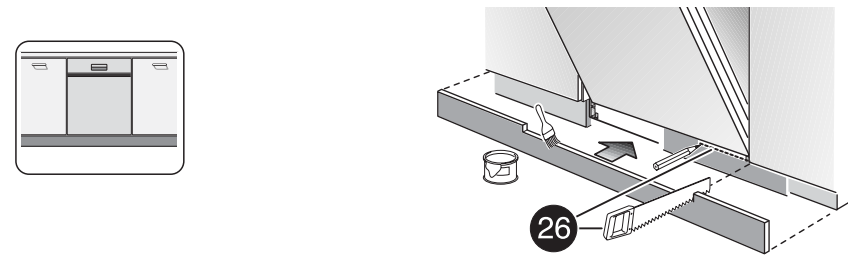
450 I - KL 9000 117 359 (8702)

de Montageanweisung
en Assembly Instructions
fr Instructions de montage
nl Montage-Voorschriften
it Istruzioni per il montaggio
el Οδηγία συναρμολόγησης
es Instrucciones de montaje
pt Instruções de montagem
sv Monteringsanvisning
no Montasjeveiledning

fi Assennus ohjeet
da Monteringsvejledning
tr Montaj kilavuzu
ru Указания по монтажу
pl Instrukcja montażu
cs Montážní návod
hu Szerelési útmutató
ko 조립요령
ar تعليمات التركيب
zh 安裝說明

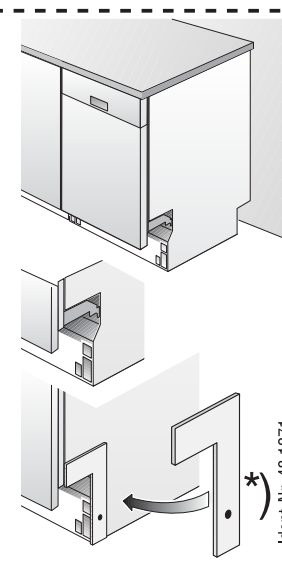
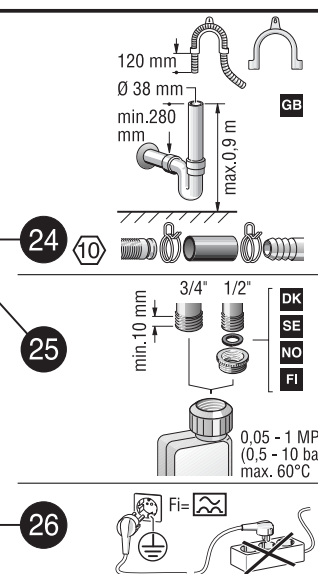
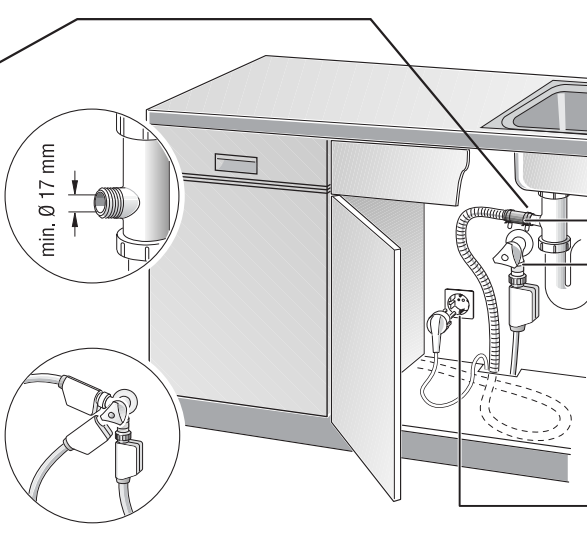
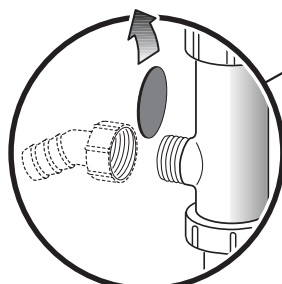
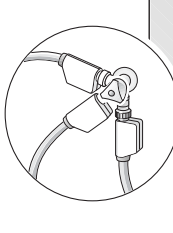
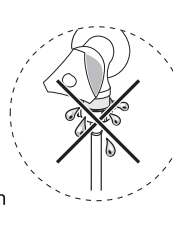
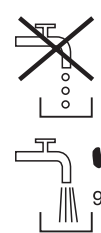


10

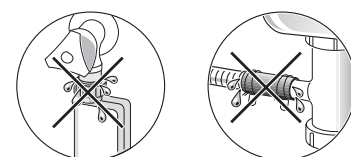


11

Scheibe entfernen
remove disc
enlever le disque
Eliminar disco



27



*) Über Kundendienst bzw. Handel erhältlich

*) Available from your service agent or retailer

*) Fourni par le SAV ou les revendeurs

*) Bij de Servicedienst resp. in de handel tegen
meerprijs verkrijgbaar

*) In vendita presso il servizio assistenza clienti o in commercio

*) Διατίθεται από την υπηρεσία τεχνικής
εξυπηρέτησης πελατών ή από το εμπόριο

*) Se puede adquirir a través del Servicio de Asistencia Técnica o en el comercio especializado

*) Pode ser adquirido nos Serviços Técnicos ou no comércio da especialidade

*) Erhältles via Service respektive handeln

*) Fåes hos kundenservice hhv. handelen

*) Saatavissa houltopalvelusta tai alan liikkeistä

*) Kan købes hos serviceafdeling eller forhandler

*) Yetkili servis veya satış yerleri
özerinden tedavile edilebilir.

*) Можно заказать через службу сервиса или торговую организацию

*) Do nabycia w punkcie serwisowym lub sieci handlowej

^{*}) K dostání přes servisní službu, popř. obchod

*) A vevőszolgáltatnál ill. a kereskedelembe lehet beszerezni

*) 고객서비스 또는 대리점에서 구입

^{*} يمكن الحصول عليه عن طريق مركز خدمة العملاء أو في المتاجر

*) 可向售後服務站或專賣店購買

