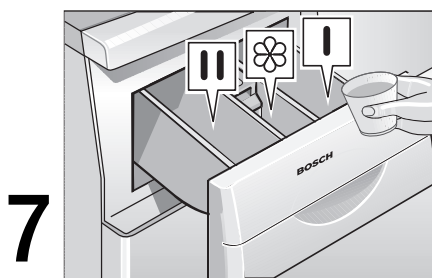
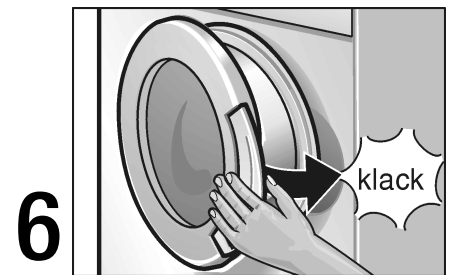
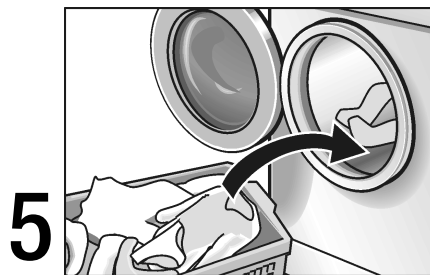
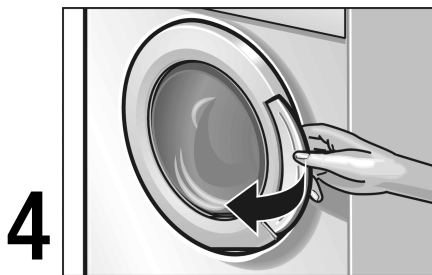
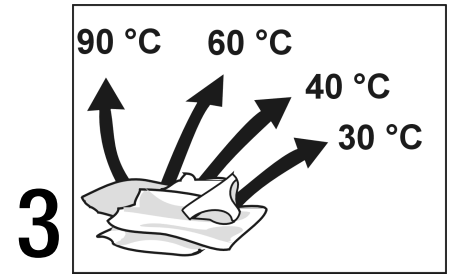
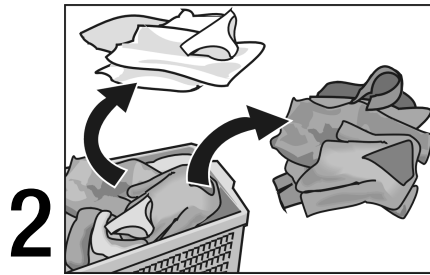
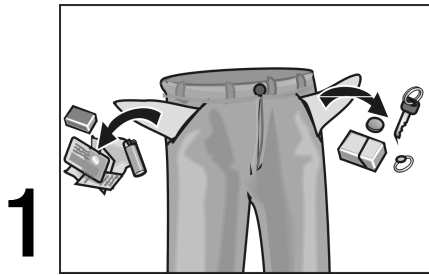




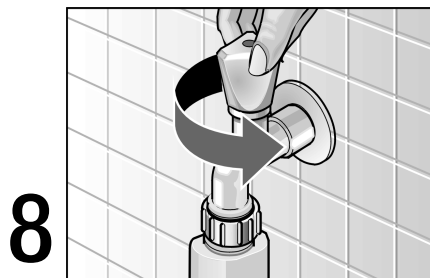
Kurzanleitung

Vor dem ersten Gebrauch der Maschine unbedingt die Ge-
brauchs- und Aufstellanleitung lesen und danach handeln.

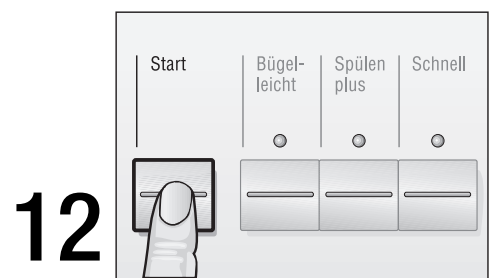
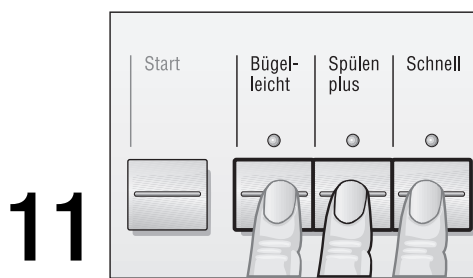
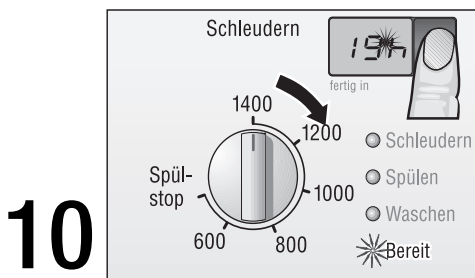
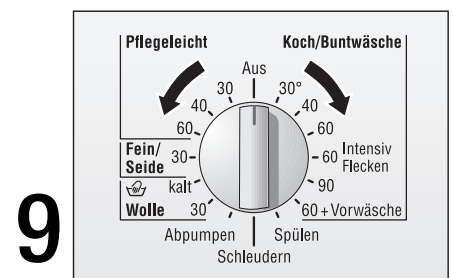
BOSCH



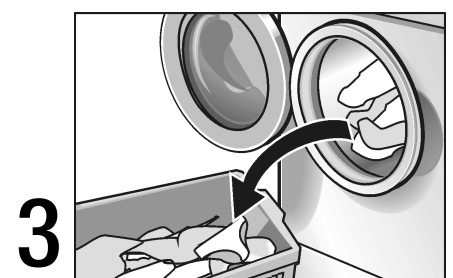
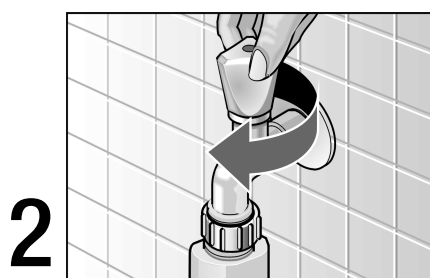
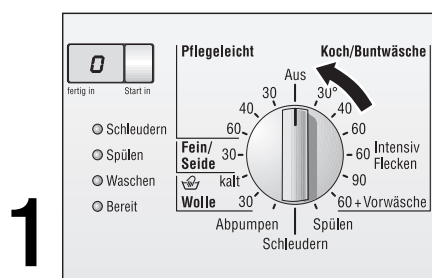
Bei Bedarf



Bei Bedarf



Nach Programmende



Programme auf einen Blick

Wäscheart Pflegeetiketten beachten!	Wäsche- menge bis	Programm	Verschmutzungsgrad, Hinweise *	Zusatzfunktionen/ Einstellungen	Programmdauer in h (ca.) ***
Strapazierfähige Textilien, kochfeste Textilien z. B. aus Baumwolle oder Leinen, 	5,0 kg	Buntwäsche 30, 40, 60 °C	leicht bis normal	ohne	1:58
			gering bis leicht	„Schnell“	0:48 – 1:02
			zusätzlicher Spülgang	„Spülen plus“	2:07
			Knittern wird vermindert	„Bügelleicht“	2:03
			Wäsche bleibt im letzten Spülwasser liegen	„Spülstop“	1:47
		Buntwäsche 60 °C Intensiv/Flecken	verfleckt	ohne	2:10
Buntwäsche 60 °C + Vorwäsche **	stark	ohne	2:25		
Kochwäsche 90 °C	stark	ohne	2:01		
Pflegeleichte Textilien z. B. aus Baumwolle, Leinen, Synthetik oder Mischgeweben 	3,0 kg (oder 8 Hemden)	Pflegeleicht 30, 40, 60 °C	leicht bis normal	ohne	1:18
			gering bis leicht	„Schnell“	0:40 – 0:53
			zusätzlicher Spülgang	„Spülen plus“	1:26
			Knittern wird vermindert	„Bügelleicht“	1:21
			Wäsche bleibt im letzten Spülwasser liegen	„Spülstop“	1:07
Empfindliche, waschbare Textilien z. B. Seide, Satin, Synthetik oder Mischgeweben (z.B. Gardinen) 	2,0 kg	Fein/Seide 30 °C	leicht bis normal	ohne	0:45
			gering bis leicht	„Schnell“	0:34
			zusätzlicher Spülgang	„Spülen plus“	0:51
			Knittern wird vermindert	„Bügelleicht“	0:49
			Wäsche bleibt im letzten Spülwasser liegen	„Spülstop“	0:41
Hand- und maschinenwaschbare Textilien aus Wolle oder mit Wollanteil z. B. aus Kaschmir, Mohair oder Angora, auch geeignet für handwaschbare Seide 	2,0 kg	Wolle kalt, 30 °C	leicht bis normal	ohne	0:50
			gering bis leicht	„Schnell“	0:29 – 0:33
			zusätzlicher Spülgang	„Spülen plus“	0:58
			Knittern wird vermindert	„Bügelleicht“	0:51
			Wäsche bleibt im letzten Spülwasser liegen	„Spülstop“	0:47

Zusatzprogramme

Programmwähler	Hinweise/Anwendung	Programmdauer in Min. (ca.) ***
Spülen	Spülgang mit anschließendem Schleudern zum Spülen von Hand gewaschener Wäsche oder zum Stärken. Beachten Sie die Hinweise zu den maximalen Schleuderdrehzahlen in der Gebrauchs- und Aufstellanleitung.	0:20
Schleudern	Schleudergang zum Schleudern von Hand gewaschener Wäsche. Waschlauge oder Spülwasser werden vor dem Schleudern abgepumpt. Beachten Sie die Hinweise zu den maximalen Schleuderdrehzahlen in der Gebrauchs- und Aufstellanleitung.	0:11
Abpumpen	Abpumpen des Spülwassers nach einem Waschprogramm mit der Einstellung „Spülstop“. Schonende Behandlung empfindlicher Wäsche.	0:01

* Bei Programmen ohne Vorwäsche Waschmittel in Kammer II (links) geben.

** Waschmittel in Kammer I und II aufteilen.

*** Die Programmdauer weicht je nach Wasserdruck, -härte, -einlauftemperatur, Raumtemperatur, Wäscheart und -menge, verwendetem Waschmittel, Schwankungen in der Netzspannung und gewählten Zusatzfunktionen von den angegebenen Werten ab.

Weitergehende Informationen finden Sie in der Gebrauchs- und Aufstellanleitung. Bitte lesen Sie diese aufmerksam durch und beachten Sie die Sicherheitshinweise.