



Koppla upp din hushållsapparat mot framtiden.

Snabbguide



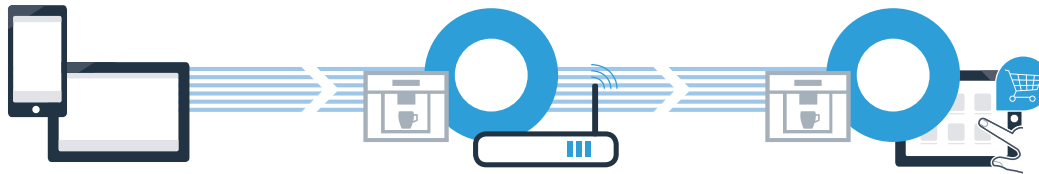
Vad behöver du ha för att koppla upp hushållsapparaten mot Home Connect?

- En smartphone eller surfplatta med den senaste versionen av respektive operativsystem.
- Du ska ha hemnätsmottagning (WLAN) där hemenheten är installerad. **Namn och lösenord till ditt hemnätverk (WLAN):**

Nätverksnamn (SSID): _____

Lösenord (Key): _____

Tre steg mot en enklare vardag:



1. Installera appen

2. Koppla upp hemenheten mot WLAN

3. Appanslut hemenheten

Steg 1: Installera Home Connect-appen



A Öppna App Store (Apple-enheter) på din smartphone eller surfplatta eller Google Play Store (Android-enheter).



B Sök på "**Home Connect**" i resp. Store.



C Markera Home Connect-appen och installera den på din smartphone eller surfplatta.



D Starta appen och installera din Home Connect-access. Appen tar dig igenom inloggningsprocessen. Notera din mailadress och ditt lösenord.



Home Connect-accessinfo:

Mail: _____

Lösenord: _____



Kontrollera tillgängligheten på www.home-connect.com

Steg 2 (första idrifttagning): Koppla upp den helautomatiska kaffebyggaren mot ditt hemnätverk (WLAN)

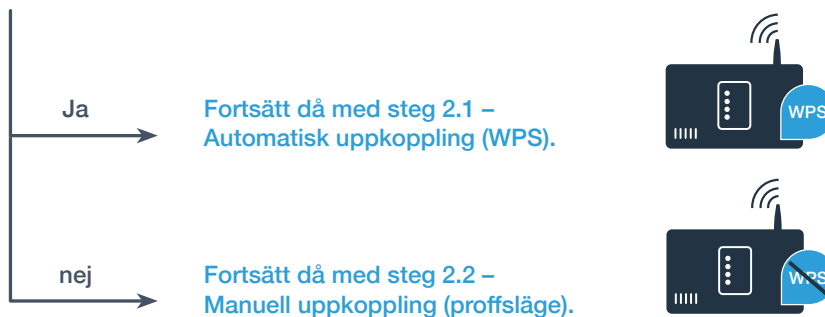


A Anslut den helautomatiska kaffebyggaren och starta den.



B Kontrollera om din hemnätverksrouter har WPS-funktion (automatisk uppkoppling).
Vissa routrar har t.ex. en WPS-knapp. (Du hittar information om det i routerns bruksanvisning.)

C Har routern WPS-funktion (automatisk uppkoppling)?



Steg 2.1: Automatisk uppkoppling av den helautomatiska kaffebyggaren mot hemmanätverket (WLAN)



A Gå till "**Home Connect**" när du tar den helautomatiska kaffebyggaren i drift första gången.



B Starta "**Wi-Fi**" på den helautomatiska kaffebyggaren.

C Markera sedan "**Nätverks anslut**".



D Starta automatisk uppkoppling genom att trycka på "**Anslut automatiskt**".



E Aktivera WPS-funktionen i din hemmanätverksrouter inom två minuter. Vissa routrar har till exempel en WPS/WLAN-knapp. Mer information om detta finns i manualen för routern.)



Steg 2.1: Automatisk uppkoppling av den helautomatiska kaffebyggaren mot hemmanätverket (WLAN)



- F** Efter några sekunder visar den helautomatiska kaffebyggarens display "**Nätverksförbindelse OK**".
Fortsätt sedan med steg 3.

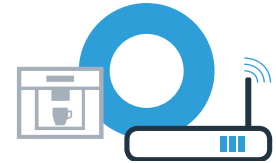


Displayen visar meddelandet "**Nätverksförbindelse fel**".

Det gick inte att upprätta förbindelsen inom två minuter. Kontrollera att kaffebyggaren befinner sig inom räckhåll för hemmanätverket (WLAN) och upprepa förloppet om så behövs eller logga in manuellt enligt steg 2.2.



Steg 2.2: Manuell uppkoppling av den helautomatiska kaffebyggaren mot hemmanätverket (WLAN)



Vid manuell uppkoppling bygger den helautomatiska kaffebyggaren upp ett eget WLAN-nätverk (Soft Access Point) som du kan logga in på med din smartphone eller surfplatta.

A Gå till **"Home Connect"** när du tar den helautomatiska kaffebyggaren i drift första gången.



B Starta **"Wi-Fi"** på den helautomatiska kaffebyggaren.

C Markera sedan **"Nätverks anslut"**.



D Starta manuell uppkoppling genom att välja **"Manuell anslutning"**.



E Displayen visar nu **"Nätverksförbindelse manuell"**. Den helautomatiska kaffebyggaren har nu upprättat ett eget WLAN-nätverk (SSID) "HomeConnect" som du kan logga in på med din smartphone eller surfplatta.



Steg 2.2: Manuell uppkoppling av den helautomatiska kaffebyggaren mot hemmanätverket (WLAN)



- F** Gå till den allmänna inställningsmenyn i din smartphone eller surfplatta (mobila terminal) och hämta WLAN-inställningarna.
- G** Koppla upp din smartphone eller surfplatta mot WLAN-nätverket (SSID) **"HomeConnect"** (WLAN-lösenordet [Key] är också "HomeConnect"). Uppkopplingen kan ta upp till 60 sekunder!
- H** När uppkopplingen är klar öppnar du Home Connect-appen på din smartphone eller surfplatta.
- I** Appen letar nu några sekunder efter din helautomatiska kaffebyggare. Om nätverksnamnet (SSID) och lösenordet (Key) för hemmanätverket (WLAN) ännu inte har begärts blir du uppmanad att mata in dem i respektive fält när den helautomatiska kaffebyggaren har hittats.
- J** Tryck sedan på **"Överför till hushållsapparat"**.
- K** Den helautomatiska kaffebyggarens display visar nu **"Nätverksförbindelse OK"**.
Fortsätt sedan med steg 3.



Steg 3: Koppla upp den helautomatiska kaffebyggaren mot Home Connect-appen



A Markera "**App anslut**" på den helautomatiska kaffebyggaren.



B Du har nu 2 minuter på dig att lägga in den helautomatiska kaffebyggaren i Home Connect-appen på din smartphone eller surfplatta så snart den visas där.



C Om den helautomatiska kaffebyggaren inte visas automatiskt trycker du i appen på "**Anslut hushållsapparat**" resp. "**Sök hushållsapparat**".



D Följ de sista instruktionerna i appen för att bekräfta uppkopplingen och slutföra förloppet.

Steg 3: Koppla upp den helautomatiska kaffebyggaren mot Home Connect-appen



- E** När inloggningen är klar markerar du "**Fjärrstart av**" i den helautomatiska kaffebyggaren. Ett varningsmeddelande visas. När du har bekräftat meddelandet aktiveras fjärrstarten.
- F** Med textfältet "**Tillbaka Inställningar**" stänger du installationen av Home Connect och återgår till den första idrifttagningen av din helautomatiska kaffebyggare.



Den helautomatiska kaffebyggaren är nu uppkopplad. Använd alla fördelarna med Home Connect-appen!

Displayen visar "**Anslutningen fel**":

Se till så att din smartphone eller surfplatta är uppe på hemnätverket (WLAN).

Upprepa förloppen i steg 3.



Home Connect: Med starka partner rakt fram mot en uppkopplad framtid.



Har du frågor eller vill du kontakta Home Connect Service Hotline? Besök oss då på www.home-connect.com



Home Connect är en tjänst från Home Connect GmbH.

Apple App Store och iOS är varumärken som tillhör Apple Inc.
Google Play Store och Android är varumärken som tillhör Google Inc.
Wi-Fi är ett varumärke som tillhör Wi-Fi Alliance

sv (9701) 8001059050