



Kurz und handlich: alles, was Ihre Spülmaschine braucht...
Vor dem ersten Gebrauch dennoch Aufstell- und Gebrauchsanleitung lesen!

1

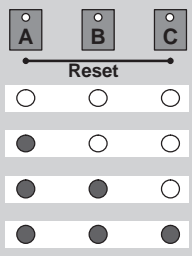
Enthärtungsanlage einstellen *

Schnell erledigt ...

Härtewert beim Wasserwerk erfragen und eintragen ...

Einstellwert ablesen ...

°dH	°fH	°Clarke	mmol/l	Einstellwert am Gerät
0-6	0-11	0-8	0-1,1	0
7-16	12-29	9-20	1,2-2,9	1
17-21	30-37	21-26	3,0-3,7	2
22-35	38-60	27-44	3,8-6,2	3

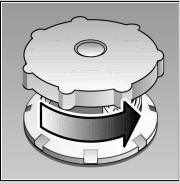


und so einstellen

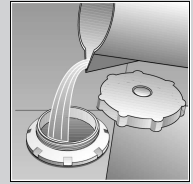
- Programmtaste **B** gedrückt halten und Hauptschalter einschalten, anschließend Tasten loslassen. Die Anzeige blinkt und die Tasten **A** und **B** leuchten. (Härteeinstellwert wurde werkseitig auf Stufe 2 eingestellt.)
- Mit jedem Drücken der Taste **B** erhöht sich der Einstellwert um eine Stufe (0-3). Wenn die Tasten **A**, **B** und **C** leuchten, ist der maximale Härteeinstellwert erreicht. Wird der Härteeinstellwert jetzt wieder erhöht, erlöschen die Leuchtampchen, und der Härteeinstellwert ist auf Stufe 0 gesetzt.
- Hauptschalter ausschalten. Der eingestellte Wert ist im Gerät gespeichert.

* nur vor dem ersten Spülen oder bei veränderter Wasserhärte

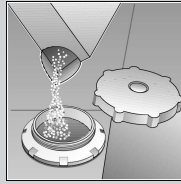
Löst Kalk (nicht nötig bei Einstellwert 0!) ...



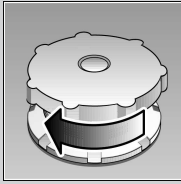
Deckel aufdrehen.



Nur vor dem ersten Spülen ca. 1 l Wasser in die Salzöffnung gießen.



Max. 1,5 kg Spezzialsalz (nie Reiniger!) einfüllen.



Deckel schließen. Umgehend spülen.

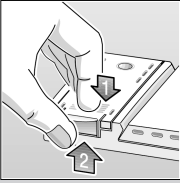
2

Spezzialsalz einfüllen

3

Klarspüler einfüllen

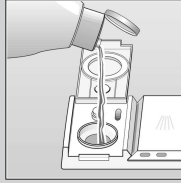
Macht blitzblank ...



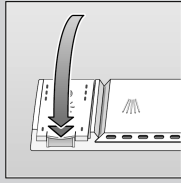
Markierung 1 drücken, Deckel 2 anheben.



Nachfüllen immer bei heller Füllstandsanzeige!



Klarspüler einfüllen.

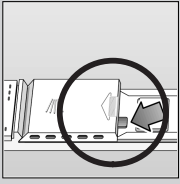


Deckel schließen. KLACK!

4

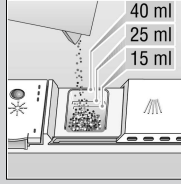
Reiniger einfüllen

Viel Schmutz, viel Reiniger ...

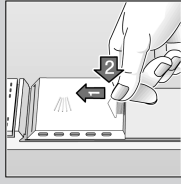


Eventuell Deckel öffnen (Stift drücken).

Achtung, Kombiprodukte nicht für alle Programme geeignet, Herstellerhinweise beachten.



Reiniger einfüllen.



Deckel zuschieben, drücken. PLOPP!

5

Wasserhahn öffnen Wasser marsch ...

6

Gerät einschalten

Tür schließen. Ein-/Ausschalter drücken, das zuletzt gewählte Programm startet automatisch.



7

Programm wählen Los geht's ...

8

Gerät ausschalten Alles klar ...

Wenn die Programmende-Anzeige leuchtet, Hauptschalter ausschalten. Wasserhahn schließen.

Schnell, sparsam oder intensiv ...

Programmübersicht

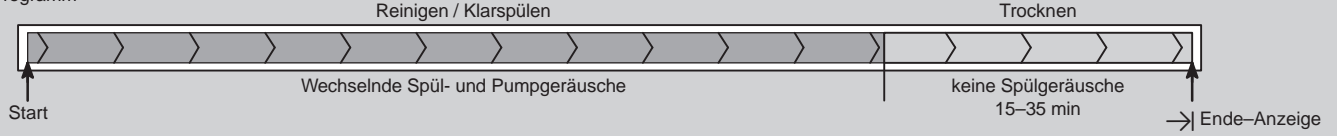
In dieser Übersicht ist die max. mögliche Programmanzahl dargestellt. Die entsprechenden Programme Ihres Gerätes entnehmen Sie bitte Ihrer Bedienblende.

Die Programmdateien sind Labormesswerte nach europäischer Norm EN 50242. Abweichungen in der Praxis sind möglich.

	Intensiv 70° 	Normal 65° 	Eco 50° 	Sanft 40° 	Schnell 35° 	Vorspülen
Dauer in Minuten	103	140	155	71	30	20
Stromverbrauch in kWh	1,40	1,35	0,80	0,70	0,50	0,10
Wasserverbrauch in Litern	20	18	13	14	10	4

Programmablauf / Spülgeräusche

Beispiel Eco Programm



Nach dem Trocknen wird ca. 60 sec. abgepumpt. Das Programm ist erst beendet, wenn die Ende-Anzeige \rightarrow leuchtet

Wartung und Pflege

Für perfekte Spülergebnisse ...

Abwasserpumpe reinigen *

Siebe ...
kontrollieren, eventuell reinigen

Siebzylinder drehen, Siebssystem entnehmen ...

unter fließendem Wasser abspülen ...

einsetzen ...

Siebssystem zuschrauben
MARKIERUNG BEACHTEN!

- * bei einigen Modellen
- Wasser ausschöpfen und Siebe entfernen
 - Abdeckung abschrauben (Torx T20)
 - Bereich des Flügelrades auf Fremdkörper prüfen
 - Abdeckung einschrauben und Siebe einsetzen

Sprüharme ...
Verstopfungen/ Ablagerungen entfernen

unteren Arm nach oben ziehen ...

oberen Arm abschrauben ...

unter fließendem Wasser (eventuell mit Zahnstocher) Sprühdüsen säubern ...

unteren Arm einsetzen ...

oberen Arm festschrauben

Kleine Fehler selbst beheben ...

... denn Selbsthilfe lohnt sich!

Störung	Mögliche Ursachen	Abhilfe
Restwasser im Gerät	Abwasserpumpe blockiert Programm noch nicht beendet	▶ Abwasserpumpe reinigen (siehe oben). ▶ Gerät schließen, einschalten und Programmende abwarten (Programmende-Anzeige leuchtet) bzw. Programm abbrechen (siehe Programmabbruch).
Gerät läuft nicht/ bleibt stehen	Zulaufarmatur nicht geöffnet Zulaufschlauch geknickt Zulaufarmatur verklemmt oder verkalkt	▶ Zulaufarmatur öffnen. ▶ Zulaufschlauch knickfrei verlegen. ▶ 1. Wasseranschluß abschrauben. ▶ 2. Sieb im Wasseranschluß säubern. ▶ 3. Durchflußmenge muß bei geöffnetem Wasserzulauf min. 9 l/min betragen. Bei geringerem Durchfluß Zulaufarmatur austauschen lassen.
Kunststoff / Geschirrtteile verfärbt	Zu wenig Reiniger Verfärbungen durch Lebensmittelfarbstoffe (Tomatensauce)	▶ Herstellerangaben (Reiniger) beachten. ▶ Verfärbungen sind unbedenklich; Verblässen bei weiteren Spülgängen.

Störung	Mögliche Ursachen	Abhilfe
Geschirr ist nicht sauber Sand oder grießartige Rückstände auf dem Geschirr	Geschirr liegt aneinander bzw. übereinander Zu wenig Reiniger Ungeeignetes Programm gewählt Sprühdüsen verstopft Siebe verschmutzt, sitzen nicht fest Sprüharme blockiert	▶ Geschirrtteile vereinzeln, Anlagestellen vermeiden. ▶ Herstellerangaben (Reiniger) beachten. ▶ Stärkeres Programm wählen. ▶ Sprüharme reinigen (siehe oben). ▶ Siebe reinigen (siehe oben). ▶ Geschirr so einräumen, dass Sprüharme frei drehen können.
Flecken und Schlieren	Klarspülerdosierung zu hoch / zu niedrig dosiert	▶ Bei Schlieren: Dosierung reduzieren. ▶ Bei Wasser oder Kalkflecken: Dosierung erhöhen.
Milchige Beläge auf dem Geschirr (entfernbar)	Wasserenthärtung falsch eingestellt; Spezialsalz fehlt	▶ Enthärtungsanlage richtig einstellen. ▶ Spezialsalz nachfüllen.
Milchige Beläge, Gläser eingetrübt / blind (nicht entfernbar)	Gläser nicht spülmaschinenfest.	▶ Spülmaschinenbeständige Gläser verwenden. ▶ Glasschonenden Reiniger verwenden.
Rost auf dem Besteck	Besteck nicht rostbeständig Harte Messerklingen sind anfälliger Fremdrost	▶ Spülmaschinenbeständiges Besteck verwenden. ▶ Niemals rostende Teile im Gerät spülen.

Weitere Hinweise finden Sie in der Gebrauchsanleitung

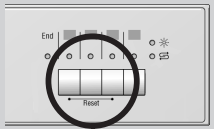
Programm unterbrechen ...

Programm abbrechen ...

Richtig einräumen ...

- Hauptschalter ausschalten.
- Zum Fortsetzen Hauptschalter wieder einschalten.

Während des Programms die beiden mit **Reset** gekennzeichneten Tasten **gleichzeitig** ca. 3 Sekunden drücken (RESET)



Spülmaschinenfestes Geschirr (ohne Rückstände von Asche, Wachs, Schmierfett, Farbe, Klebe-Etiketten; große Reste von Marmelade, Milchprodukten und Speisen grob entfernen) einordnen gemäß Gebrauchsanleitung und prüfen, ob sich die Sprüharme frei drehen können.